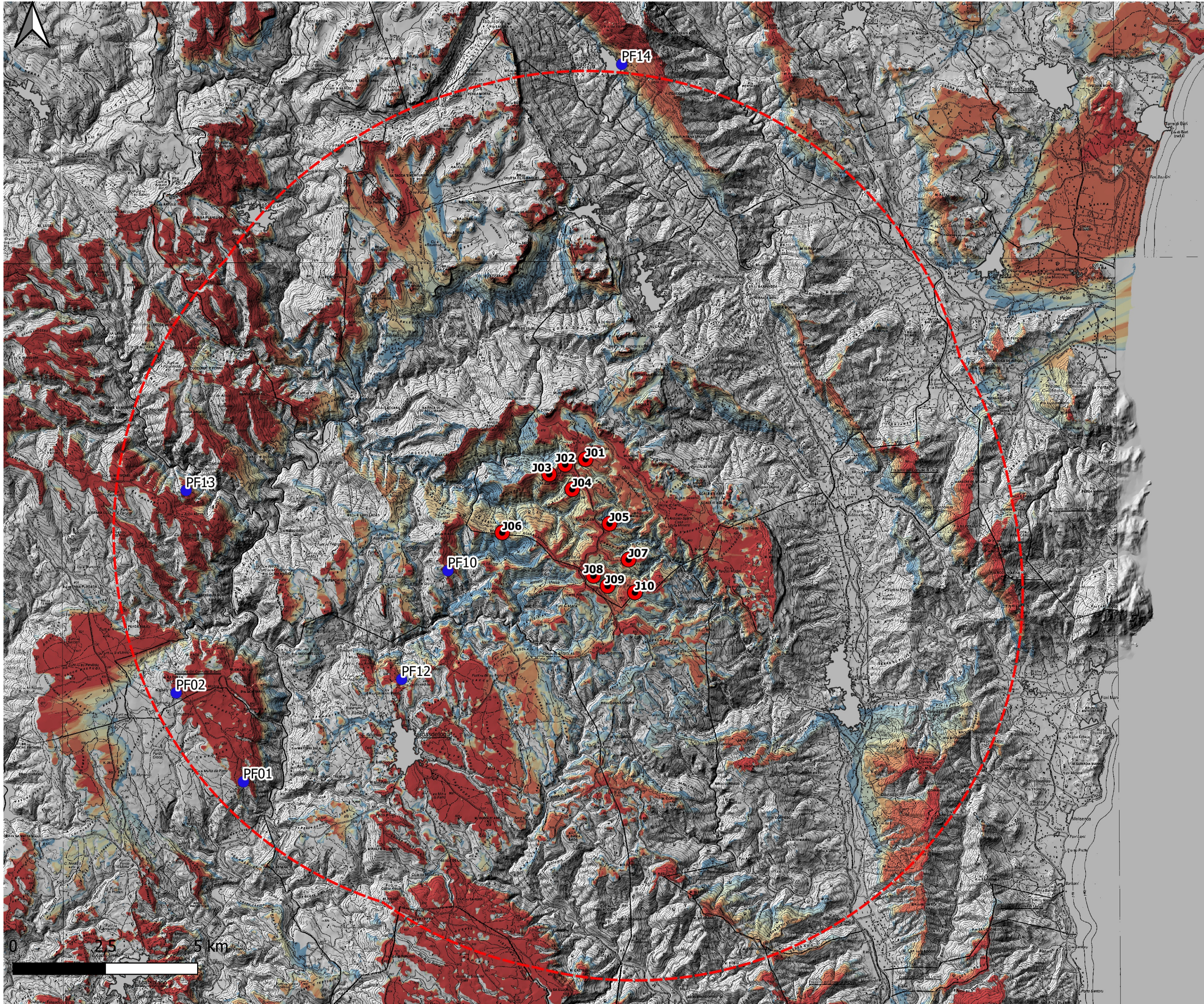


1	30/11/21	INTEGRAZIONI DOCUMENTALI	IAT	SARTEC	SARTEC
0	09/11/20	EMESSO PER PROCEDURA DI VIA	IAT	SARTEC	SARTEC
Rev.	Data	Descrizione	Dis.	Contr.	Appr.

NOME FILE : AM-IAS10008-9a.mxd	  	
	   	Commessa n° : C2020355-ING000 Dis. n° : AM-IAS10008-9a
	BOREAS AMPLIAMENTO DEL PARCO EOLICO DI ULASSAI E PERDASDEFOGU NEL TERRITORIO DEL COMUNE DI JERZU (NU) VALUTAZIONE DI IMPATTO AMBIENTALE D.Lgs. 152/2006 e ss.mm.ii. -Fotosimulazioni di impatto estetico - percettivo - Aree di massima attenzione-	Revisione: 1 Scala:
	Disegno eseguito in "ArcMap" : evitare correzioni a mano.	Sostituisce: AM-IAS10008-9 Sostituito dal: //

Il presente documento è di proprietà di Saras Ricerche e Tecnologie che ne tutelerà i diritti a termini di legge.

INQUADRAMENTO TERRITORIALE



Legenda

- Aerogeneratori in progetto
- Punti di ripresa fotografica
- Area di massima attenzione
- Involuppi urbani

Visibilità teorica dell'impianto

- 1
- 2
- 3
- 4
- 5
- 6
- 7
- 8
- 9
- 10

COORDINATE GAUSS – BOAGA

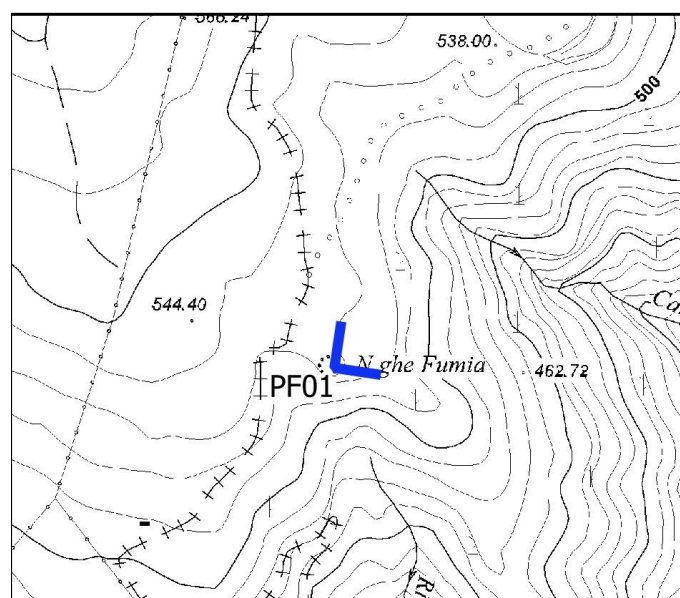
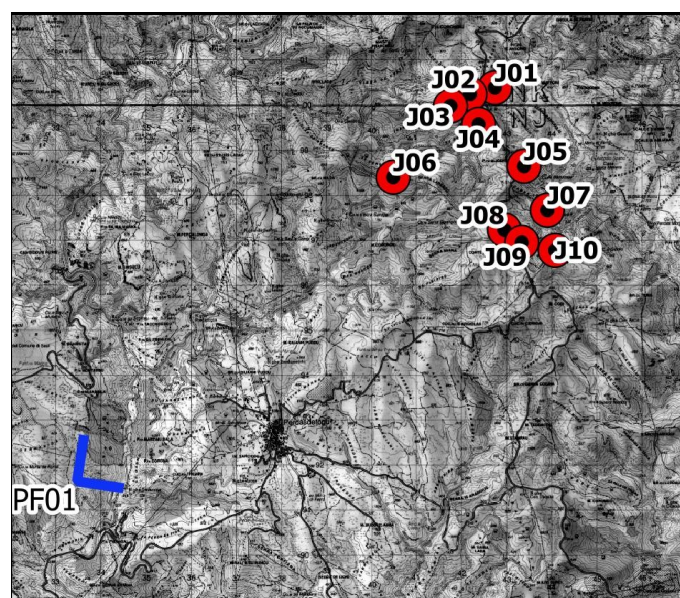
1533425 – 4391487

DISTANZA DALL'AEROGENERATORE: 9720 m

AMPIEZZA FOCALE: 50 mm

ID Punto: PF01 - NURAGHE FUMIA

STATO DI FATTO



COORDINATE GAUSS – BOAGA

1533425 – 4391487

DISTANZA DALL'AEROGENERATORE: 9720 m

AMPIEZZA FOCALE: 50 mm

ID Punto: PF01 - NURAGHE FUMIA

STATO DI PROGETTO



Critero scelta punto fotografico	Bene paesaggistico
Ambito di visuale di appartenenza	Max attenzione
Tipologia interferenza riscontrata	
Degrado percettivo	
Deconnotazione	
Intrusione	
Ostruzione	
Presenza di sfondo	X
Nessun effetto apprezzabile	

COORDINATE GAUSS – BOAGA

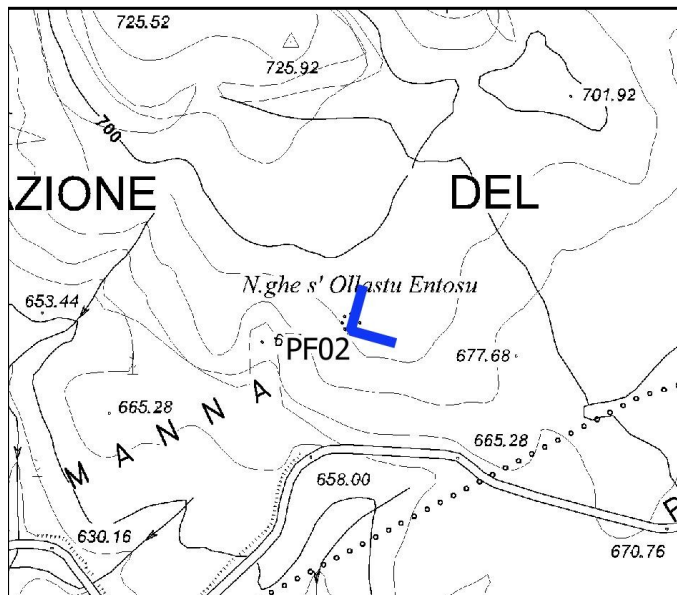
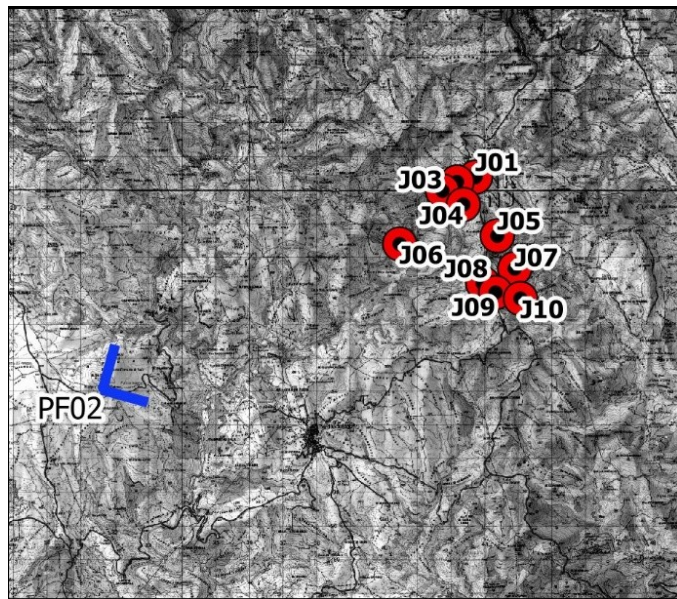
1531605 – 4393891

DISTANZA DALL'AEROGENERATORE: 9833 m

AMPIEZZA FOCALE: 50 mm

ID Punto: PF02 - NURAGHE S'OLLASTU ENTOSU

STATO DI FATTO



COORDINATE GAUSS – BOAGA

1531605 – 4393891

DISTANZA DALL'AEROGENERATORE: 9833 m

AMPIEZZA FOCALE: 50 mm

ID Punto: PF02 - NURAGHE S'OLLASTU ENTOSU

STATO DI PROGETTO



Critero scelta punto fotografico	Bene paesaggistico
Ambito di visuale di appartenenza	Max attenzione
Tipologia interferenza riscontrata	
Degrado percettivo	
Deconnotazione	
Intrusione	
Ostruzione	
Presenza di sfondo	X
Nessun effetto apprezzabile	

COORDINATE GAUSS – BOAGA

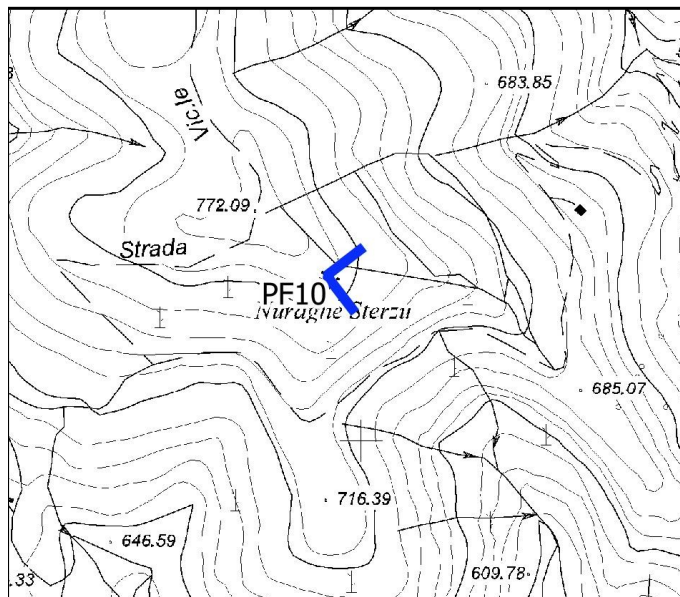
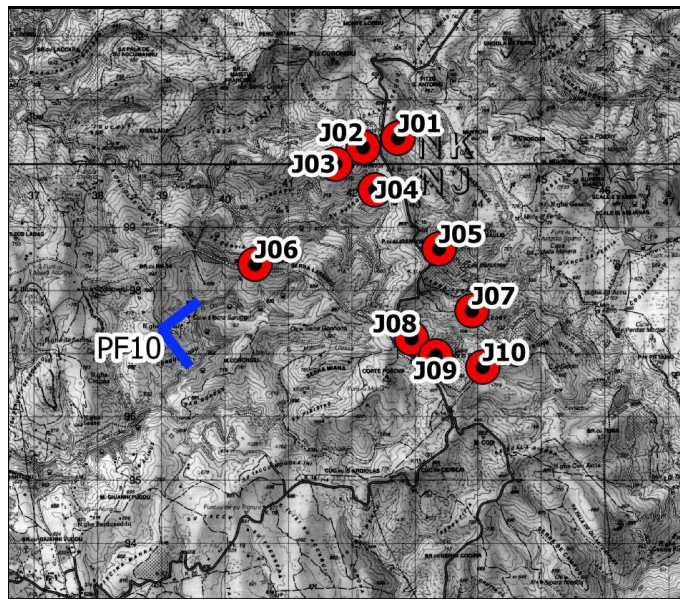
1538960 – 4397196

DISTANZA DALL'AEROGENERATORE: 1795 m

AMPIEZZA FOCALE: 50 mm

ID Punto: PF10 – NURAGHE STERZU

STATO DI FATTO



COORDINATE GAUSS – BOAGA

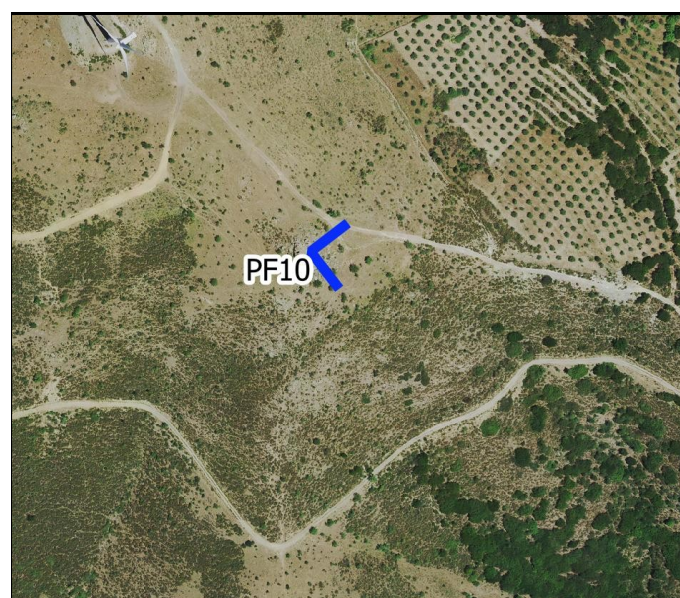
1538960 – 4397196

DISTANZA DALL'AEROGENERATORE: 1795 m

AMPIEZZA FOCALE: 50 mm

ID Punto: PF10 – NURAGHE STERZU

STATO DI PROGETTO



Critero scelta punto fotografico	Bene paesaggistico
Ambito di visuale di appartenenza	Max attenzione
Tipologia interferenza riscontrata	
Degrado percettivo	
Deconnotazione	
Intrusione	
Ostruzione	
Presenza di sfondo	X
Nessun effetto apprezzabile	

COORDINATE GAUSS – BOAGA

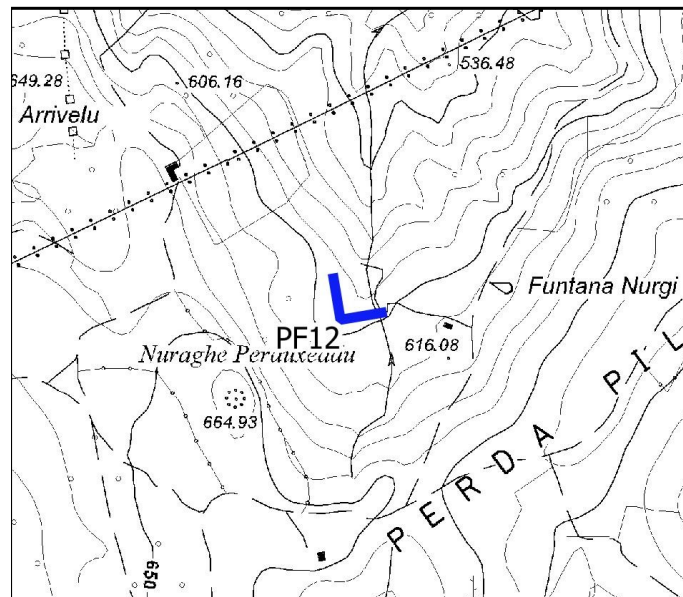
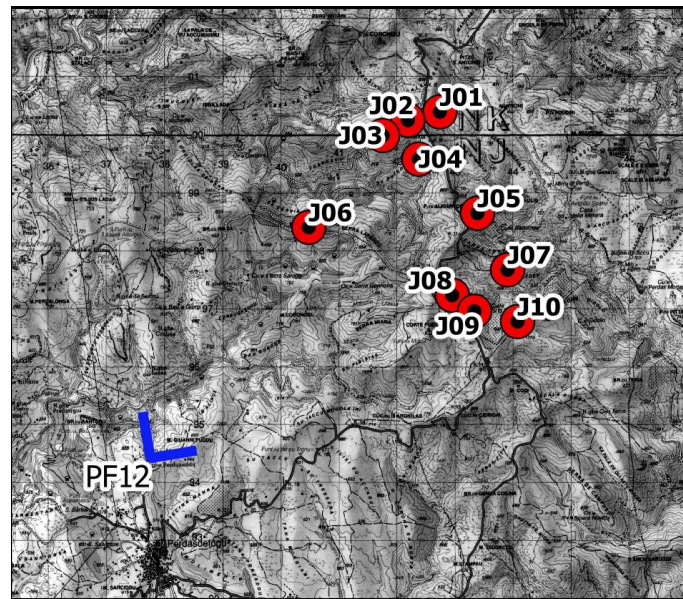
1537706 – 4394258

DISTANZA DALL'AEROGENERATORE: 4812 m

AMPIEZZA FOCALE: 50 mm

ID Punto: PF12 – NURAGHE PERDUXEDDU

STATO DI FATTO



COORDINATE GAUSS – BOAGA

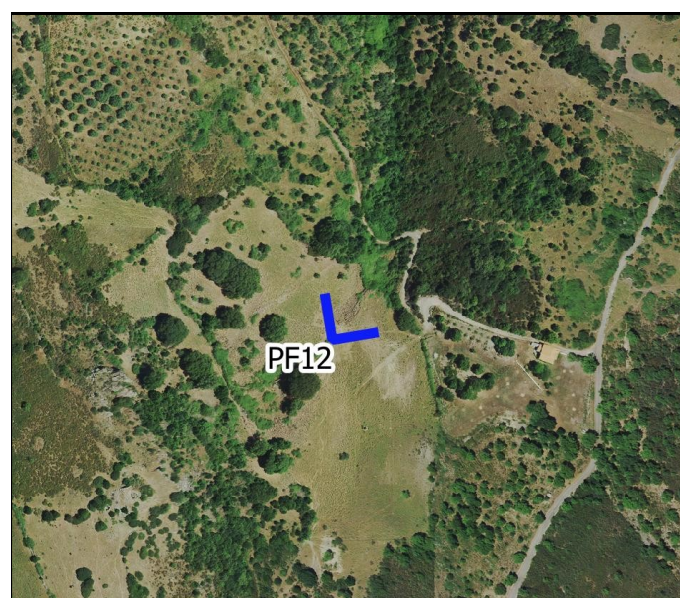
1537706 – 4394258

DISTANZA DALL'AEROGENERATORE: 4812 m

AMPIEZZA FOCALE: 50 mm

ID Punto: PF12 – NURAGHE PERDUXEDDU

STATO DI PROGETTO



Critero scelta punto fotografico	Bene paesaggistico
Ambito di visuale di appartenenza	Max attenzione
Tipologia interferenza riscontrata	
Degrado percettivo	
Deconnotazione	
Intrusione	
Ostruzione	
Presenza di sfondo	X
Nessun effetto apprezzabile	

COORDINATE GAUSS – BOAGA

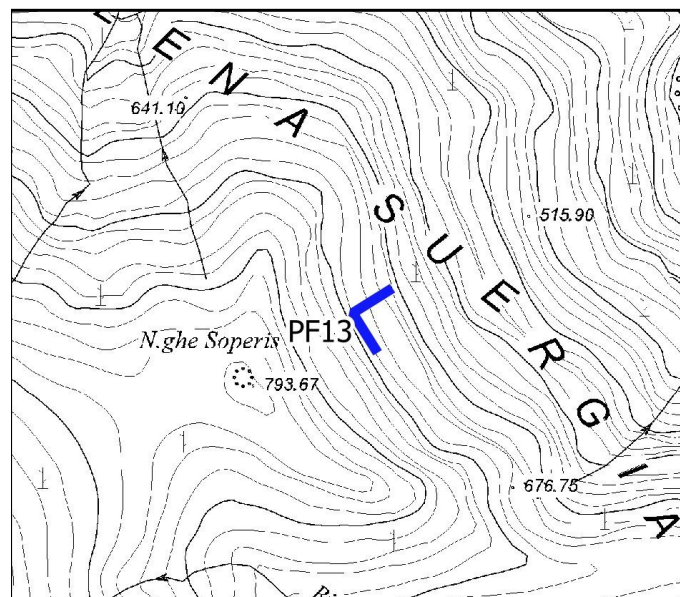
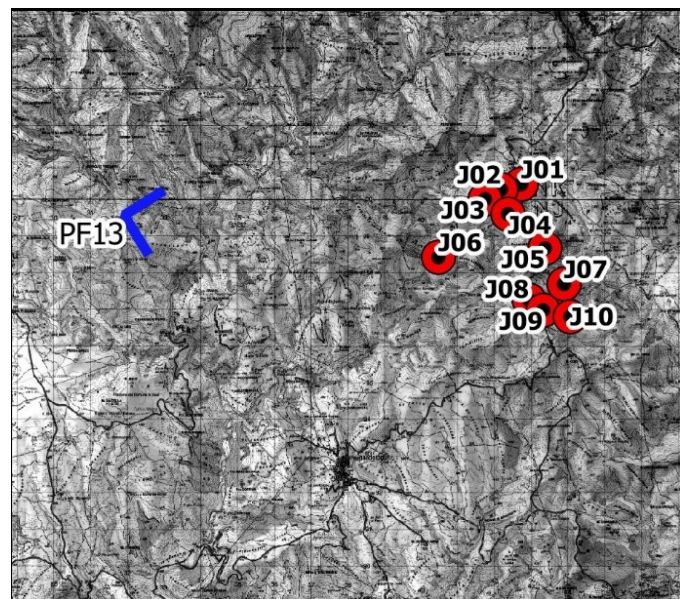
1531873 – 4481586

DISTANZA DALL'AEROGENERATORE: 8633 m

AMPIEZZA FOCALE: 50 mm

ID Punto: PF13 – NURAGHE SOPERIS

STATO DI FATTO



COORDINATE GAUSS – BOAGA

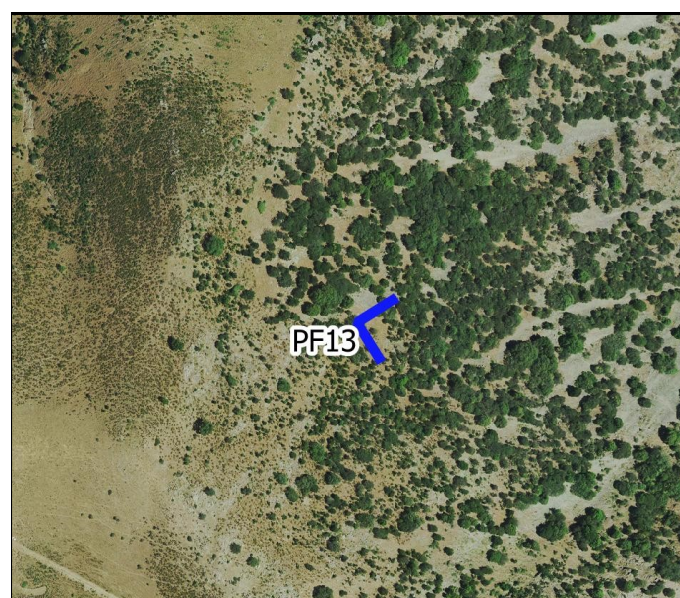
1531873 – 4481586

DISTANZA DALL'AEROGENERATORE: 8633 m

AMPIEZZA FOCALE: 50 mm

ID Punto: PF13 – NURAGHE SOPERIS

STATO DI PROGETTO



Critero scelta punto fotografico	Bene paesaggistico
Ambito di visuale di appartenenza	Max attenzione
Tipologia interferenza riscontrata	
Degrado percettivo	
Deconnotazione	
Intrusione	
Ostruzione	
Presenza di sfondo	X
Nessun effetto apprezzabile	

COORDINATE GAUSS – BOAGA

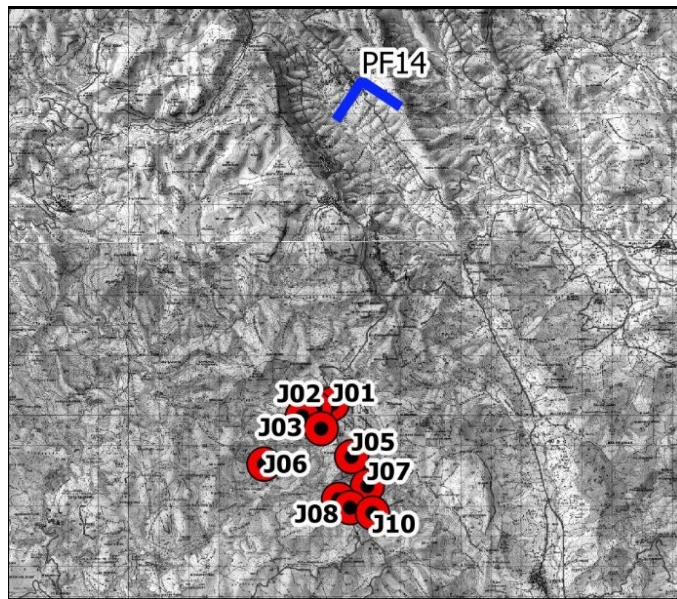
1543665 – 4410891

DISTANZA DALL'AEROGENERATORE: 10726 m

AMPIEZZA FOCALE: 50 mm

ID Punto: PF14 – GAIRO

STATO DI FATTO



COORDINATE GAUSS – BOAGA

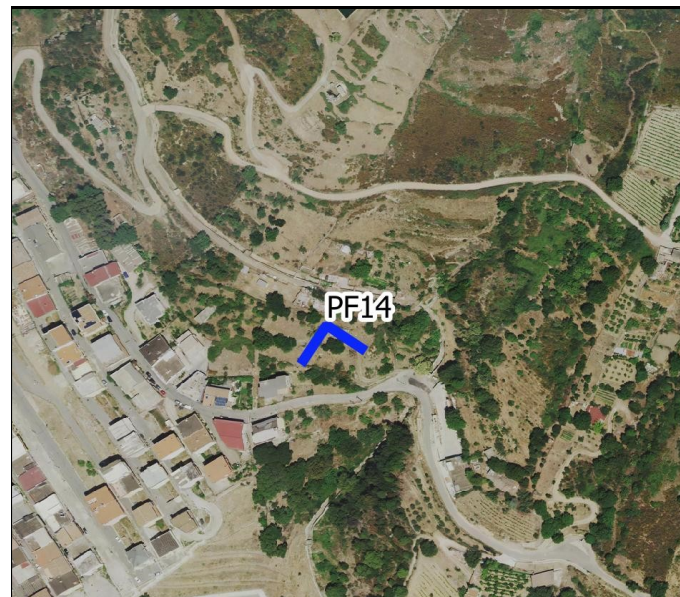
1543665 – 4410891

DISTANZA DALL'AEROGENERATORE: 10726 m

AMPIEZZA FOCALE: 50 mm

ID Punto: PF14 – GAIRO

STATO DI PROGETTO



Critero scelta punto fotografico	Centro urbano
Ambito di visuale di appartenenza	Max attenzione
Tipologia interferenza riscontrata	
Degrado percettivo	
Deconnotazione	
Intrusione	
Ostruzione	
Presenza di sfondo	X
Nessun effetto apprezzabile	