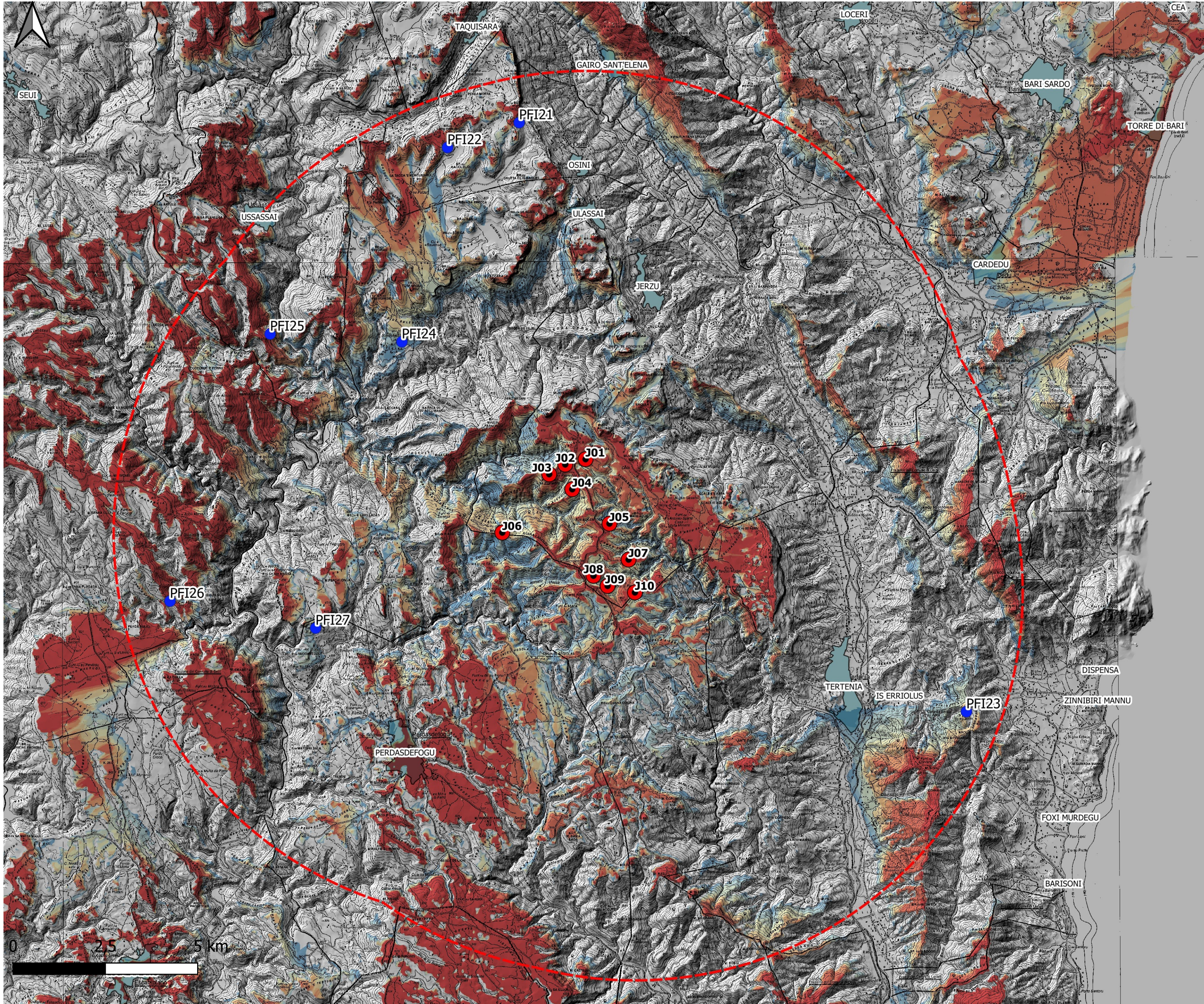


Rev.	Data	Descrizione	Dis.	Contr.	Appr.
0	30/10/21	INTEGRAZIONI DOCUMENTALI	IAT	SARTEC	SARTEC

NOME FILE : AM-IAS10008-9c.mxd	  		
	  	Commessa n° : C2020355-ING000 Dis. n° : AM-IAS10008-9c	
	BOREAS AMPLIAMENTO DEL PARCO EOLICO DI ULASSAI E PERDASDEFOGU NEL TERRITORIO DEL COMUNE DI JERZU (NU) VALUTAZIONE DI IMPATTO AMBIENTALE D.Lgs. 152/2006 e ss.mm.ii. - Fotosimulazioni di impatto estetico - percettivo - Aree di massima attenzione- Integrazioni -		Revisione: 0 Scala:
	Disegno eseguito in "ArcMap" : evitare correzioni a mano.		Sostituisce: // Sostituito dal: //

Il presente documento è di proprietà di Saras Ricerche e Tecnologie che ne tutelerà i diritti a termini di legge.

INQUADRAMENTO TERRITORIALE



Legenda

- Aerogeneratori in progetto
- Punti di ripresa fotografica
- Area di massima attenzione
- Involuppi urbani

Visibilità teorica dell'impianto

- 1
- 2
- 3
- 4
- 5
- 6
- 7
- 8
- 9
- 10

COORDINATE GAUSS – BOAGA

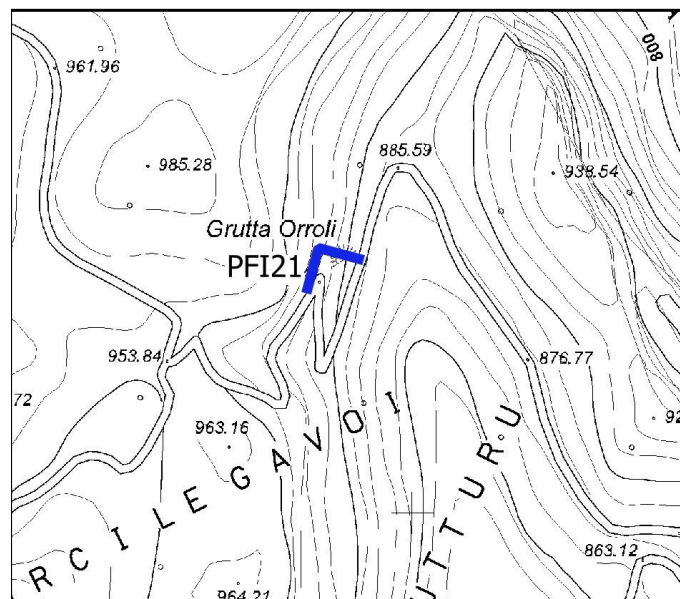
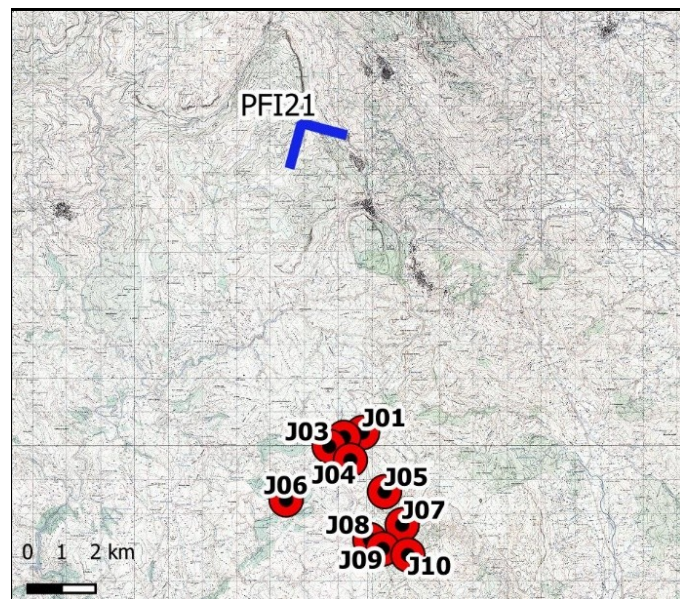
1540889 – 4409314

DISTANZA DALL'AEROGENERATORE: 9279 m

AMPIEZZA FOCALE: 50 mm

ID Punto: PFI21 - GRUTTA ORROLI

STATO DI FATTO



COORDINATE GAUSS – BOAGA

1540889 – 4409314

DISTANZA DALL'AEROGENERATORE: 9279 m

AMPIEZZA FOCALE: 50 mm

ID Punto: PFI21 - GRUTTA ORROLI

STATO DI PROGETTO



Criterio scelta punto fotografico	Grotta
Ambito di visuale di appartenenza	Max attenzione
Tipologia interferenza riscontrata	
Degrado percettivo	
Deconnotazione	
Intrusione	
Ostruzione	
Presenza di sfondo	
Nessun effetto apprezzabile	X

COORDINATE GAUSS – BOAGA

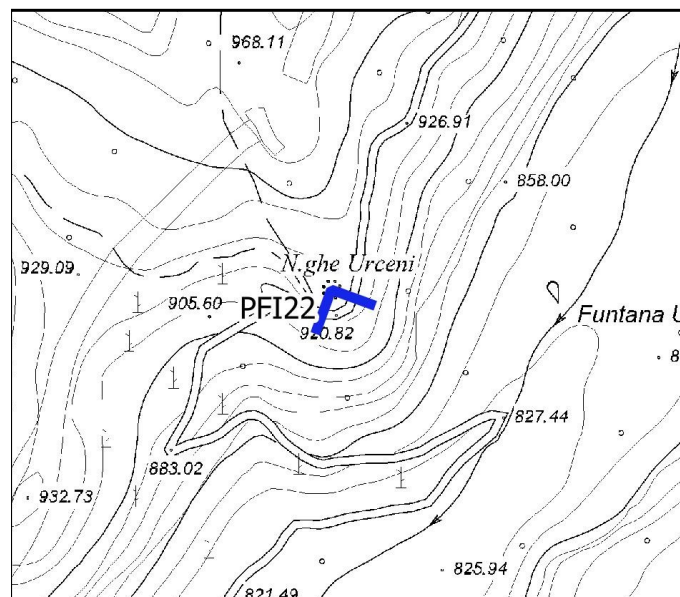
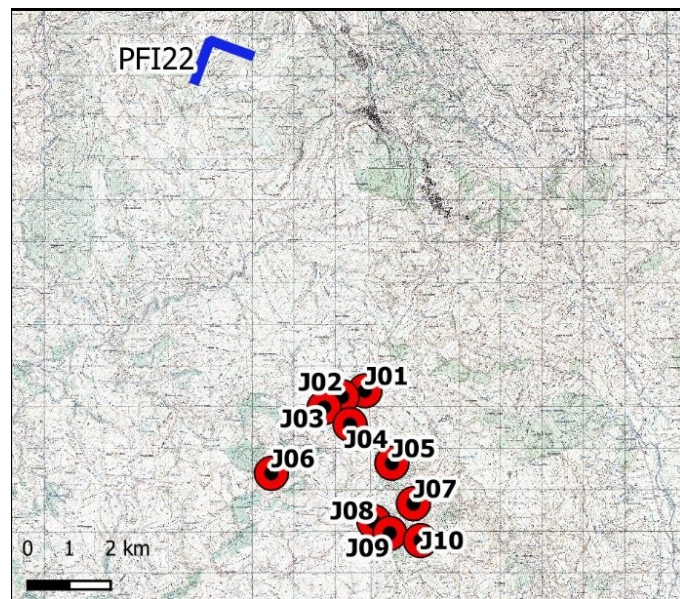
1538949 – 4408640

DISTANZA DALL'AEROGENERATORE: 9146 m

AMPIEZZA FOCALE: 50 mm

ID Punto: PFI22 - NURAGHE URCENI

STATO DI FATTO



COORDINATE GAUSS – BOAGA

1538949 – 4408640

DISTANZA DALL'AEROGENERATORE: 9146 m

AMPIEZZA FOCALE: 50 mm

ID Punto: PFI22 - NURAGHE URCENI

STATO DI PROGETTO



Critero scelta punto fotografico	Nuraghe
Ambito di visuale di appartenenza	Max attenzione
Tipologia interferenza riscontrata	
Degrado percettivo	
Deconnotazione	
Intrusione	
Ostruzione	
Presenza di sfondo	
Nessun effetto apprezzabile	X

COORDINATE GAUSS – BOAGA

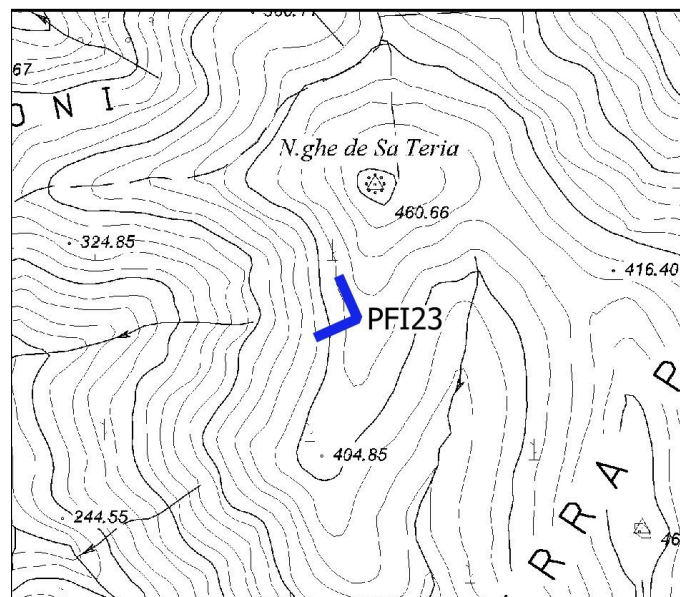
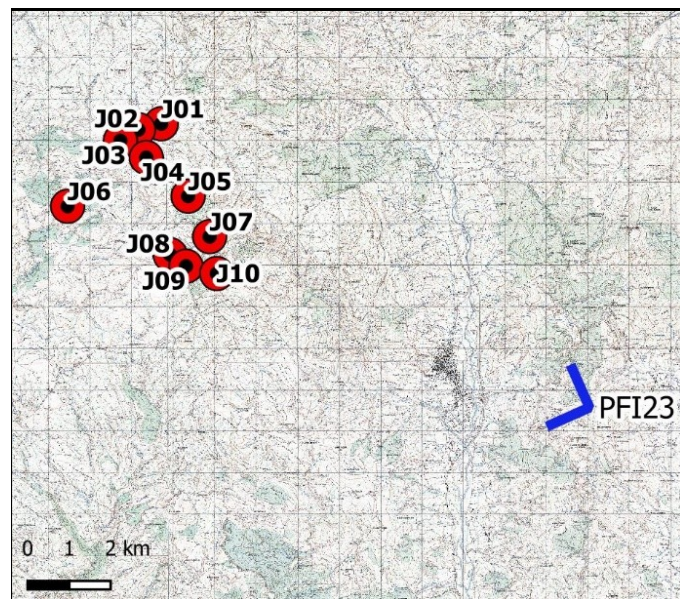
1552994 – 4393382

DISTANZA DALL'AEROGENERATORE: 9534 m

AMPIEZZA FOCALE: 50 mm

ID Punto: PFI23 – NURAGHE DE SA TERIA

STATO DI FATTO



COORDINATE GAUSS – BOAGA

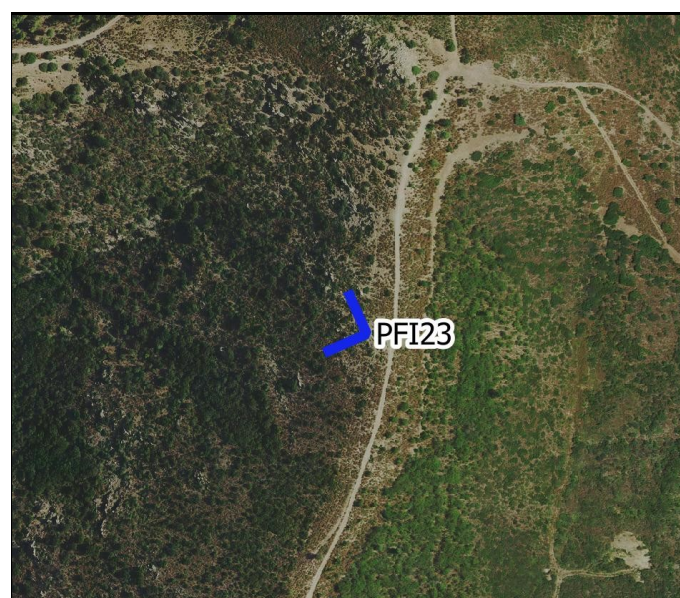
1552994 – 4393382

DISTANZA DALL'AEROGENERATORE: 9534 m

AMPIEZZA FOCALE: 50 mm

ID Punto: PFI23 – NURAGHE DE SA TERIA

STATO DI PROGETTO



Critero scelta punto fotografico	Nuraghe
Ambito di visuale di appartenenza	Max attenzione
Tipologia interferenza riscontrata	
Degrado percettivo	
Deconnotazione	
Intrusione	
Ostruzione	
Presenza di sfondo	X
Nessun effetto apprezzabile	

COORDINATE GAUSS – BOAGA

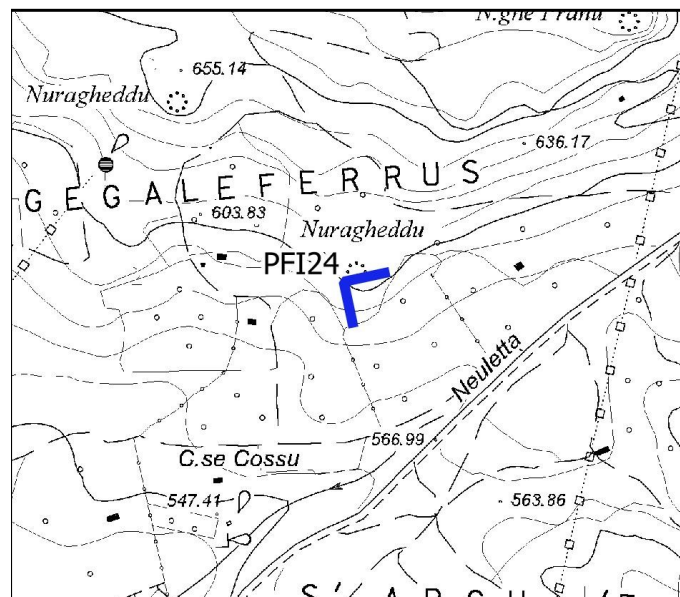
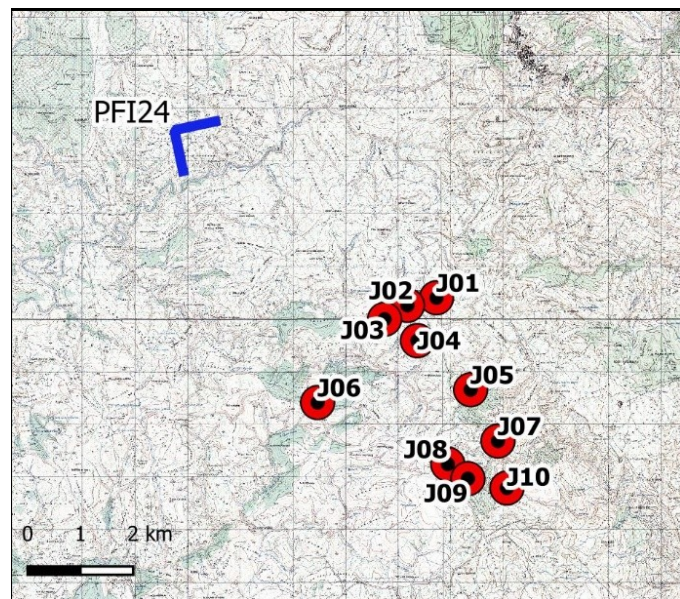
1537714 – 4403387

DISTANZA DALL'AEROGENERATORE: 5360 m

AMPIEZZA FOCALE: 50 mm

ID Punto: PFI24 – NURAGHE NURAGHEDDU

STATO DI FATTO



COORDINATE GAUSS – BOAGA

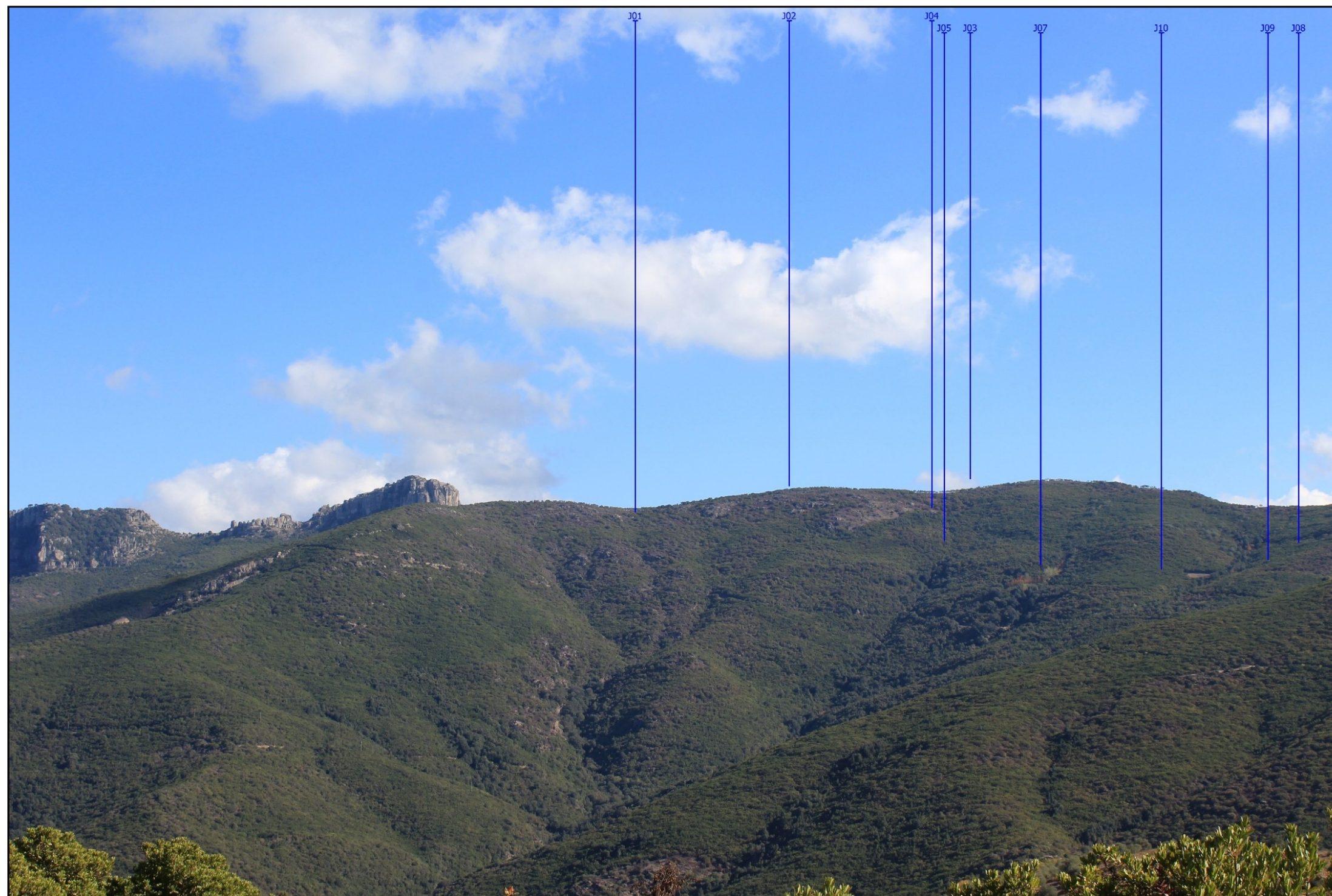
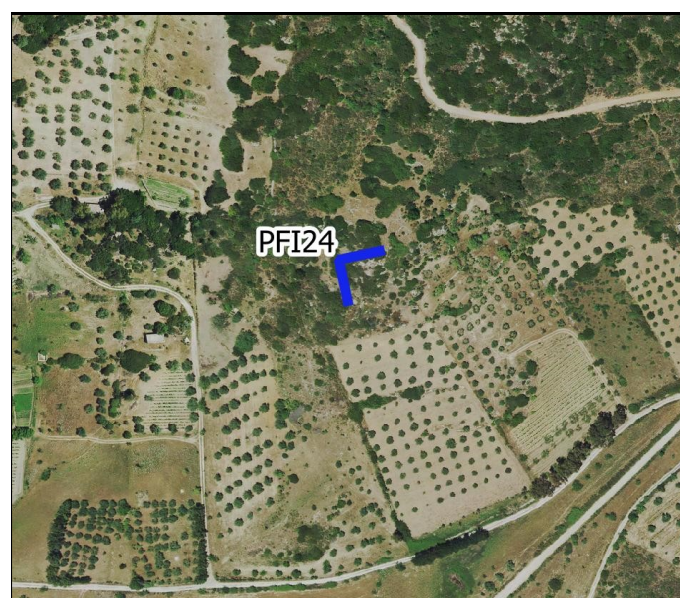
1537714 – 4403387

DISTANZA DALL'AEROGENERATORE: 5360 m

AMPIEZZA FOCALE: 50 mm

ID Punto: PFI24 – NURAGHE NURAGHEDDU

STATO DI PROGETTO



Critero scelta punto fotografico	Nuraghe
Ambito di visuale di appartenenza	Max attenzione
Tipologia interferenza riscontrata	
Degrado percettivo	
Deconnotazione	
Intrusione	
Ostruzione	
Presenza di sfondo	
Nessun effetto apprezzabile	X

COORDINATE GAUSS – BOAGA

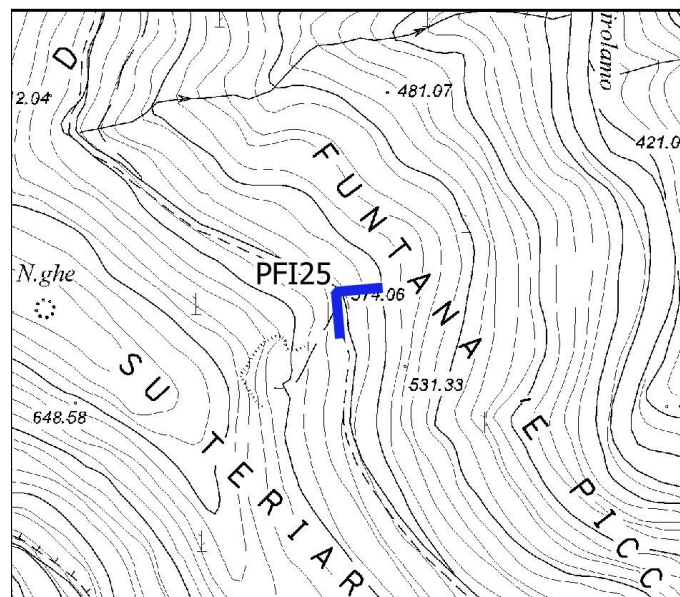
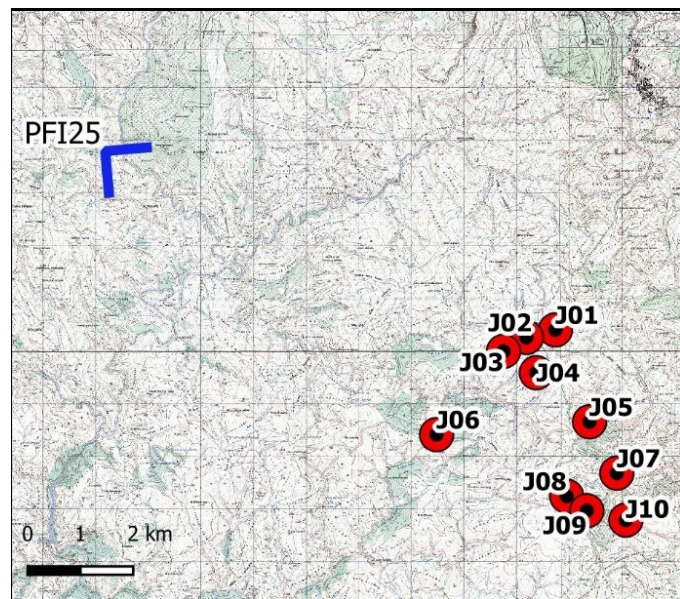
1534148 – 4403596

DISTANZA DALL'AEROGENERATORE: 8266 m

AMPIEZZA FOCALE: 50 mm

**ID Punto: PFI25 –NURAGHE SU TERIARGIU O
ARCU ADDAI**

STATO DI FATTO



COORDINATE GAUSS – BOAGA

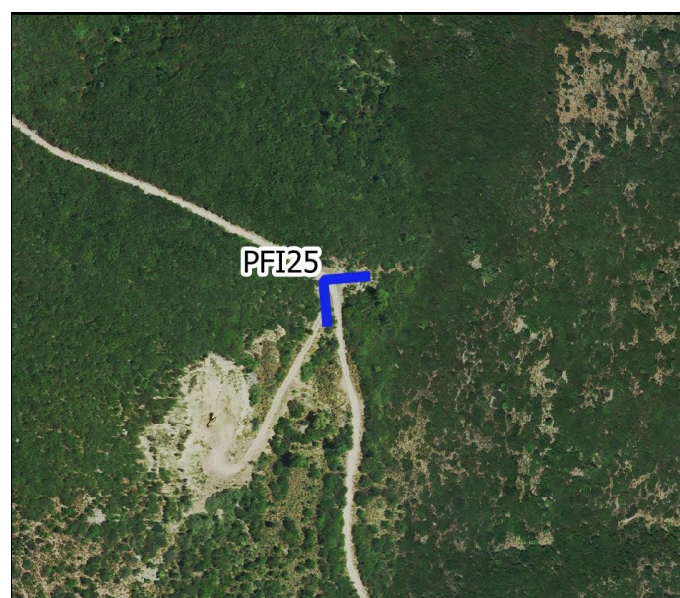
1534148 – 4403596

DISTANZA DALL'AEROGENERATORE: 8266 m

AMPIEZZA FOCALE: 50 mm

**ID Punto: PFI25 –NURAGHE SU TERIARGIU O
ARCU ADDAI**

STATO DI PROGETTO



Criterio scelta punto fotografico	Nuraghe
Ambito di visuale di appartenenza	Max attenzione
Tipologia interferenza riscontrata	
Degrado percettivo	
Deconnotazione	
Intrusione	
Ostruzione	
Presenza di sfondo	X
Nessun effetto apprezzabile	

COORDINATE GAUSS – BOAGA

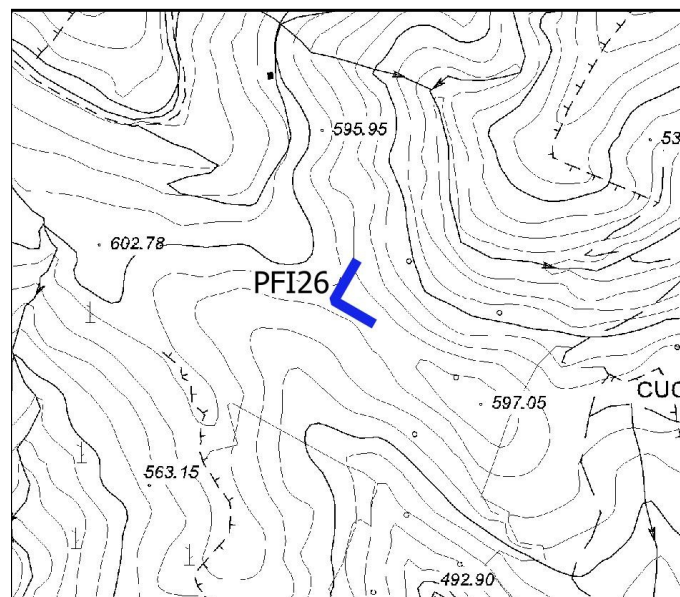
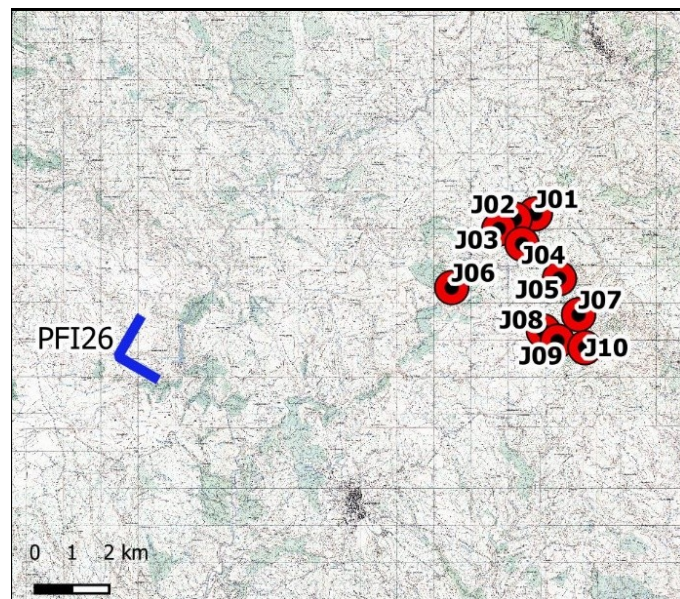
1531438 – 4396371

DISTANZA DALL'AEROGENERATORE: 9181 m

AMPIEZZA FOCALE: 50 mm

**ID Punto: PFI26 – VILLAGGIO NURAGICO
GODDITTORGIU**

STATO DI FATTO



COORDINATE GAUSS – BOAGA

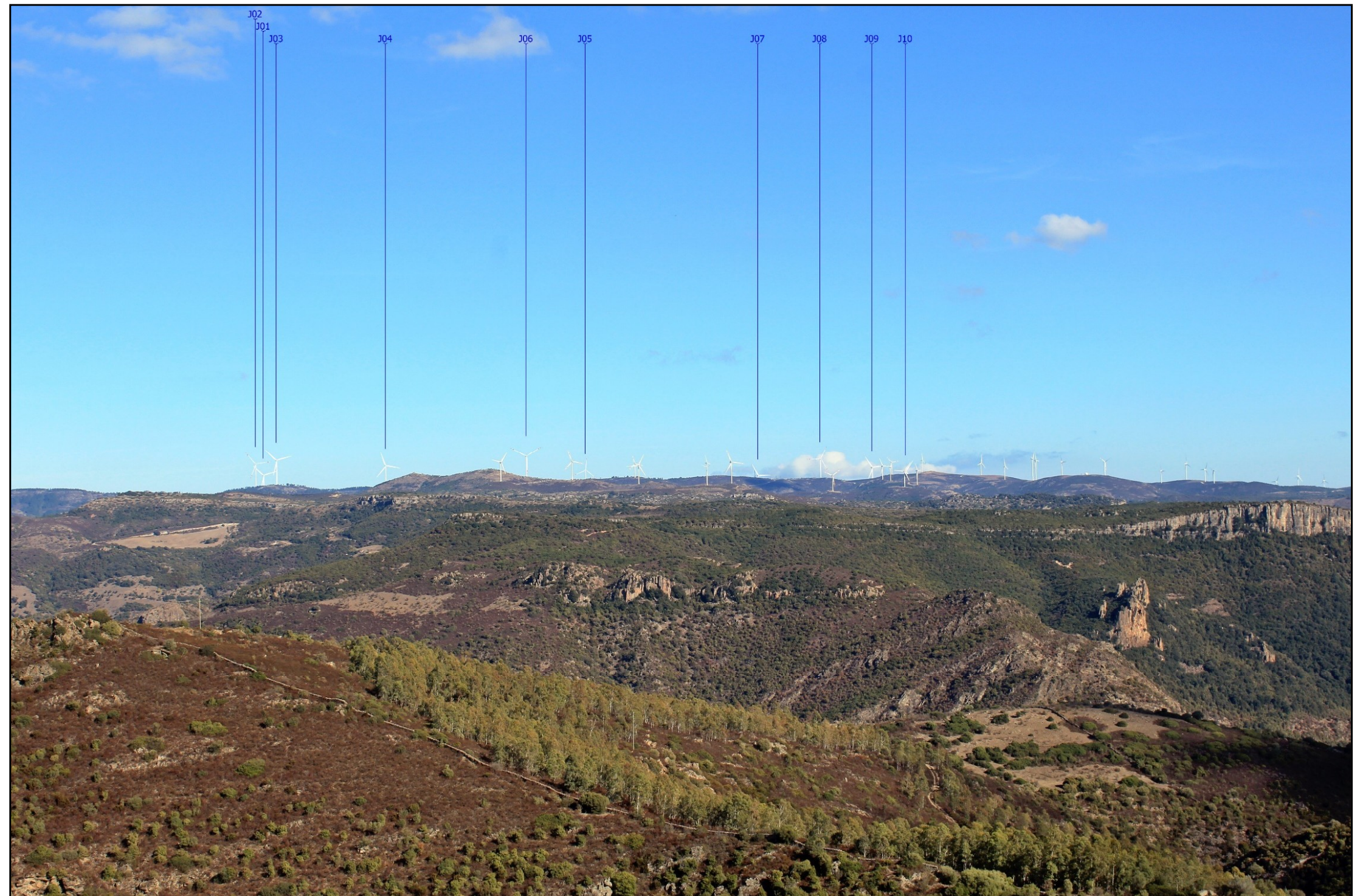
1531438 – 4396371

DISTANZA DALL'AEROGENERATORE: 9181 m

AMPIEZZA FOCALE: 50 mm

**ID Punto: PFI26 – VILLAGGIO NURAGICO
GODDITTORGIU**

STATO DI PROGETTO



Critero scelta punto fotografico	Insedimento
Ambito di visuale di appartenenza	Max attenzione
Tipologia interferenza riscontrata	
Degrado percettivo	
Deconnotazione	
Intrusione	
Ostruzione	
Presenza di sfondo	X
Nessun effetto apprezzabile	

COORDINATE GAUSS – BOAGA

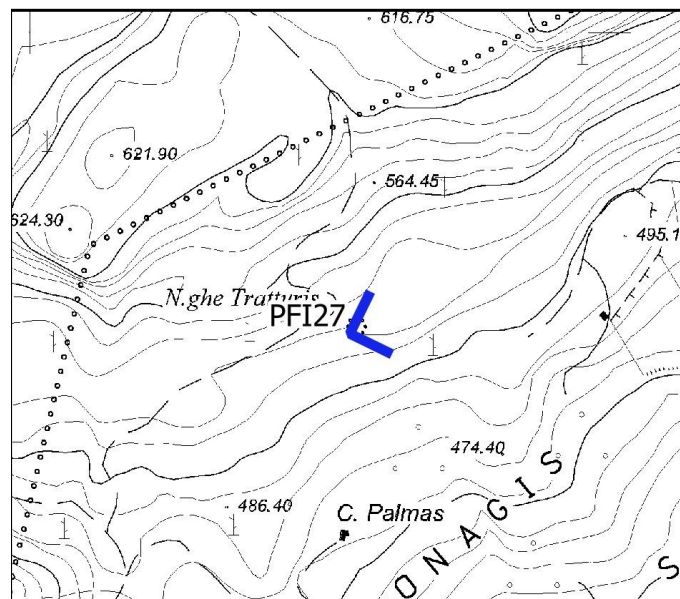
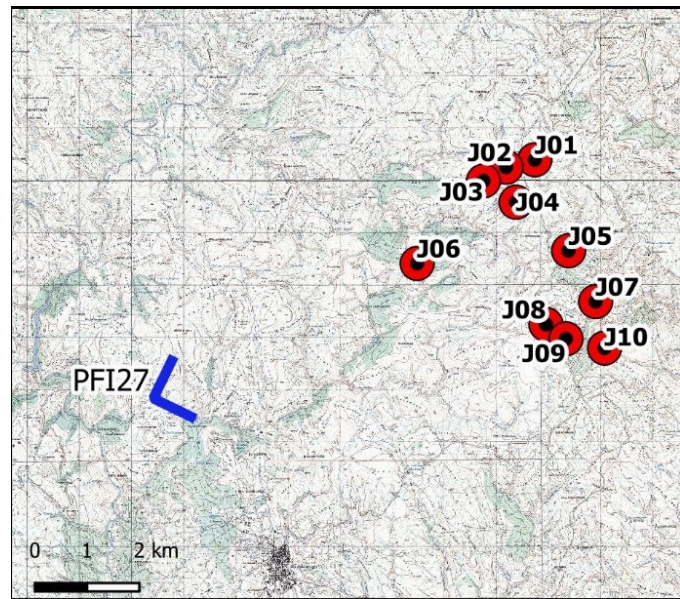
1535379 – 4395643

DISTANZA DALL'AEROGENERATORE: 5673 m

AMPIEZZA FOCALE: 50 mm

ID Punto: PFI27 – NURAGHE TRUTTURIS

STATO DI FATTO



COORDINATE GAUSS – BOAGA

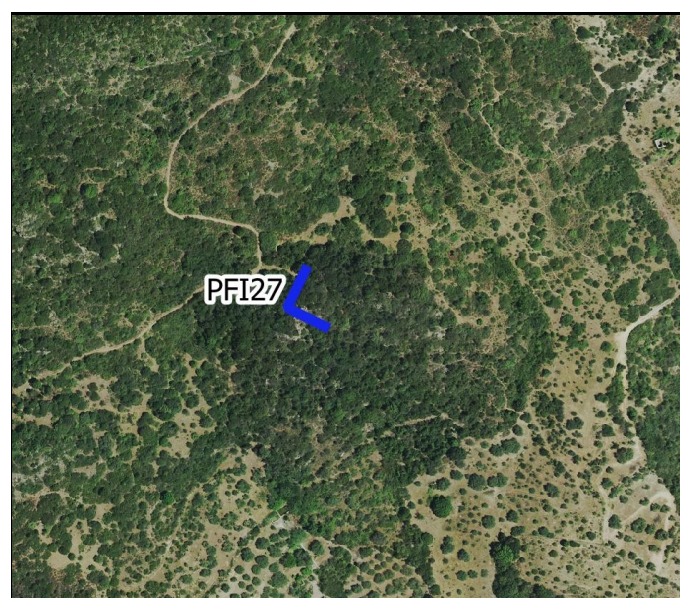
1535379 – 4395643

DISTANZA DALL'AEROGENERATORE: 5673 m

AMPIEZZA FOCALE: 50 mm

ID Punto: PFI27 – NURAGHE TRUTTURIS

STATO DI PROGETTO



Critero scelta punto fotografico	Nuraghe
Ambito di visuale di appartenenza	Max attenzione
Tipologia interferenza riscontrata	
Degrado percettivo	
Deconnotazione	
Intrusione	
Ostruzione	
Presenza di sfondo	
Nessun effetto apprezzabile	X