



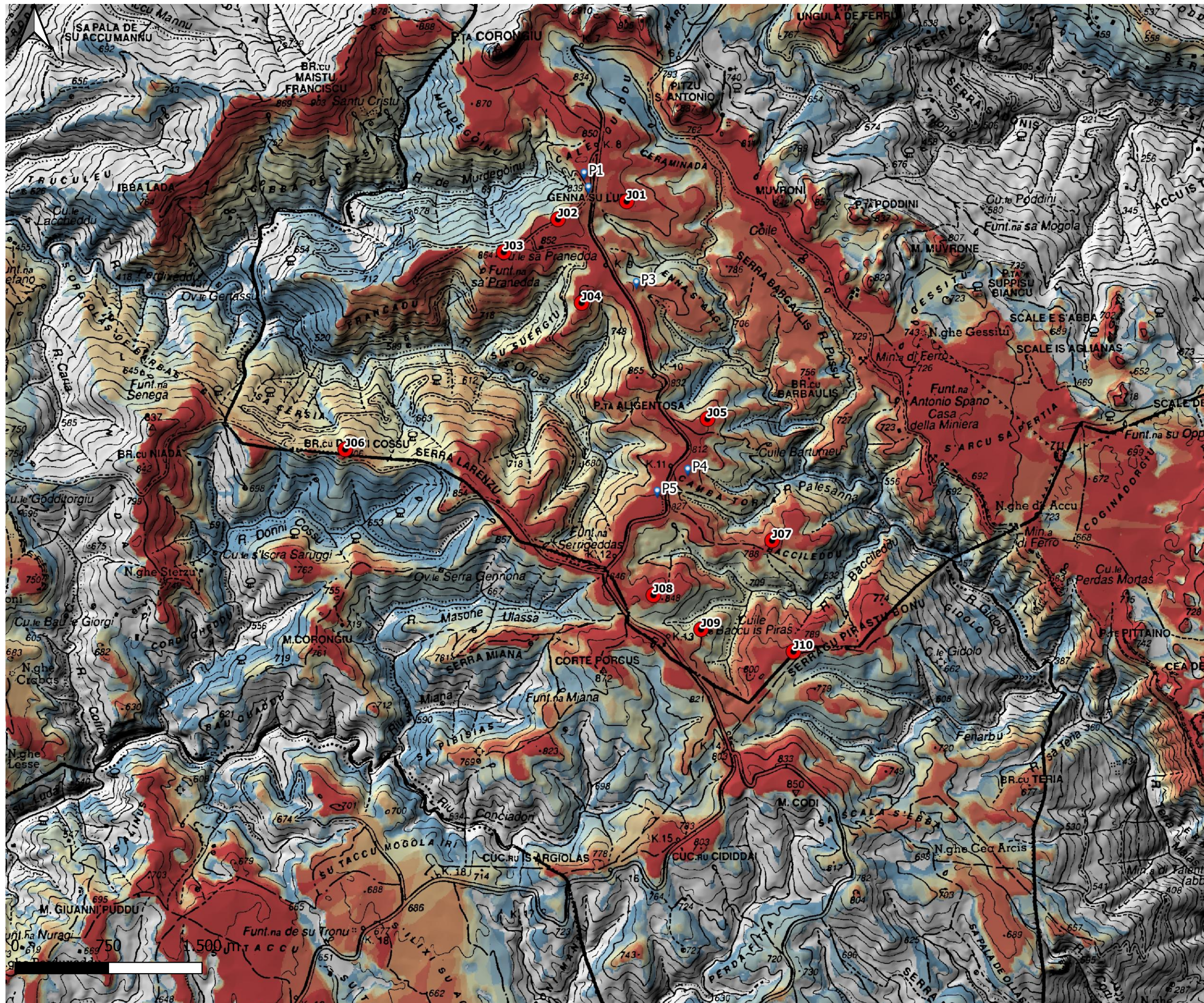


0	30/11/ 21	INTEGRAZIONI DOCUMENTALI			
Rev.	Data	Descrizione			
 					
 			Commessa n° : C2020355-ING000 Dis. n° : AM-IAS10008-9g		
BOREAS AMPLIAMENTO DEL PARCO EOLICO DI ULASSAI E PERDASDEFOGU NEL TERRITORIO DEL COMUNE DI JERZU (NU) VALUTAZIONE DI IMPATTO AMBIENTALE D.Lgs. 152/2006 e ss.mm.ii. -Fotosimulazioni di impatto estetico-percettivo - Stazione di utenza, strade, piazzole e aree di cantiere-			Revisione: 0		
			Scala:		
Disegno eseguito in "ArcMap" : evitare correzioni a mano.			Sostituisce:		
			Sostituito dal: //		

NOME FILE : AM-IAS10008-9g.mxd

INQUADRAMENTO TERRITORIALE



Legenda

- Aerogeneratori in progetto
- Punti di ripresa fotografica
- Area di massima attenzione
- Involuppi urbani

Visibilità teorica dell'impianto

- 1
- 2
- 3
- 4
- 5
- 6
- 7
- 8
- 9
- 10

COORDINATE GAUSS – BOAGA

N= 1542343

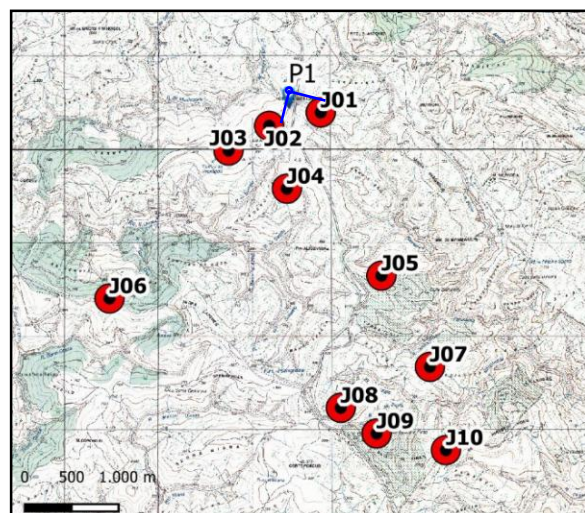
E= 4400461

ALTITUDINE PUNTO DI SCATTO:824 m

ID Punto: P1

Interventi: Viabilità e piazzole

STATO DI FATTO



COORDINATE GAUSS – BOAGA

N= 1542343

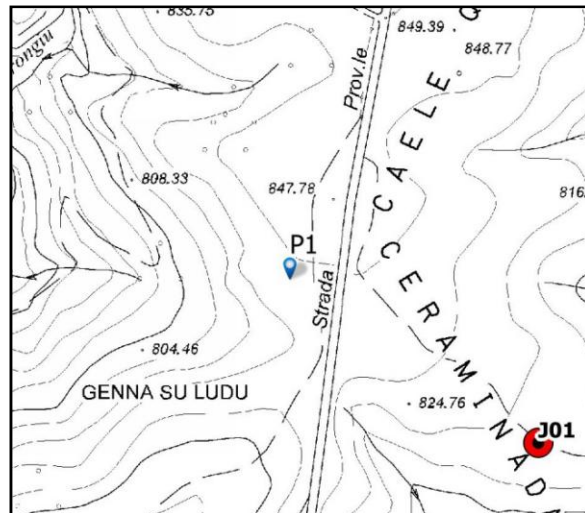
E= 4400461

ALTITUDINE PUNTO DI SCATTO 824 m

ID Punto: P1

Interventi: Viabilità e piazzole

STATO DI CANTIERE



COORDINATE GAUSS – BOAGA

N= 1542343

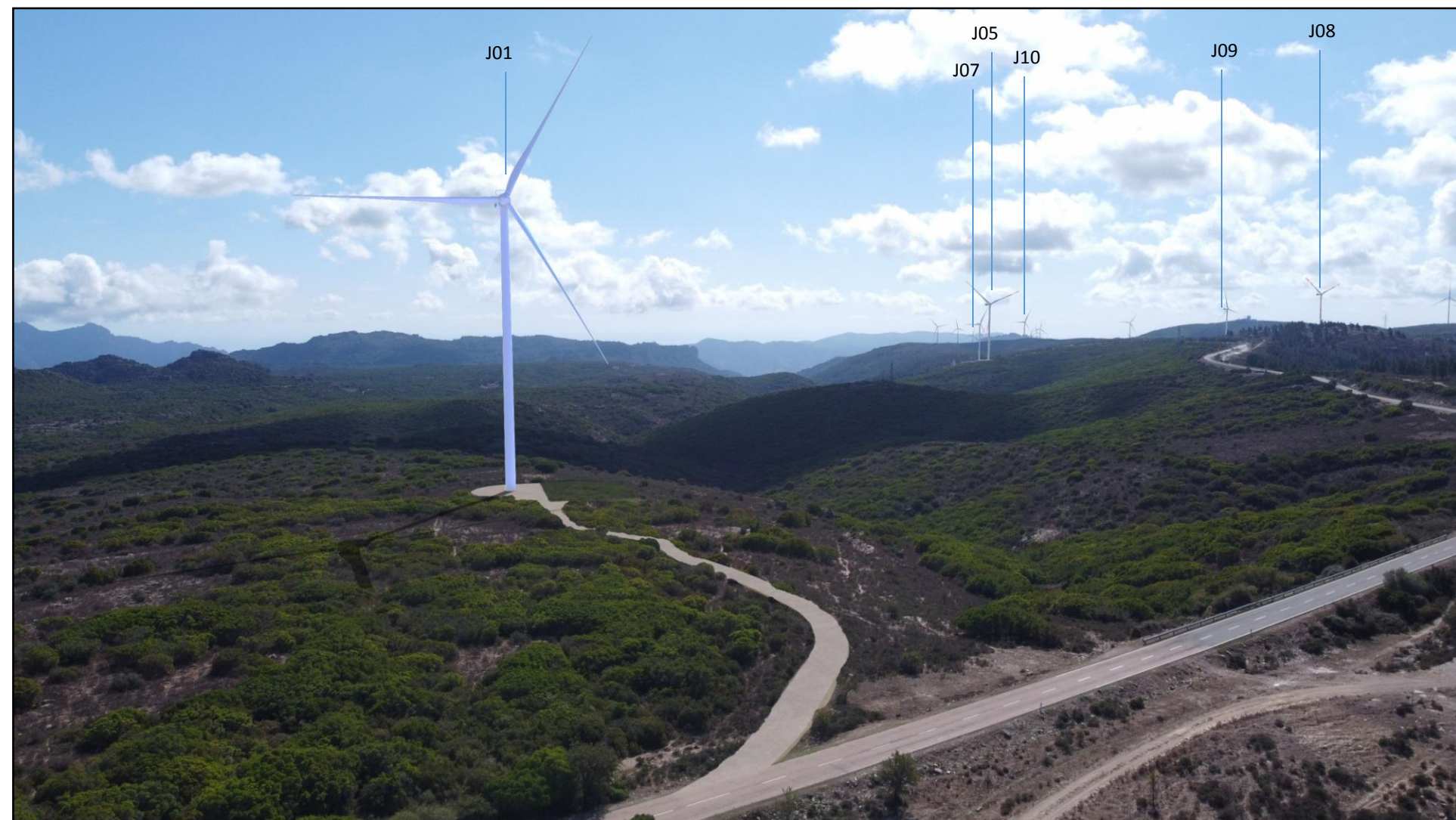
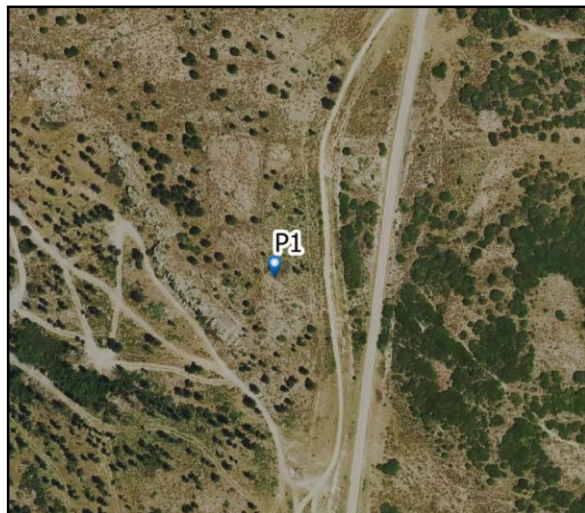
E= 4400461

ALTITUDINE PUNTO DI SCATTO 824 m

ID Punto: P1

Interventi: Viabilità e piazzole

STATO DI PROGETTO



COORDINATE GAUSS – BOAGA

N= 1542378

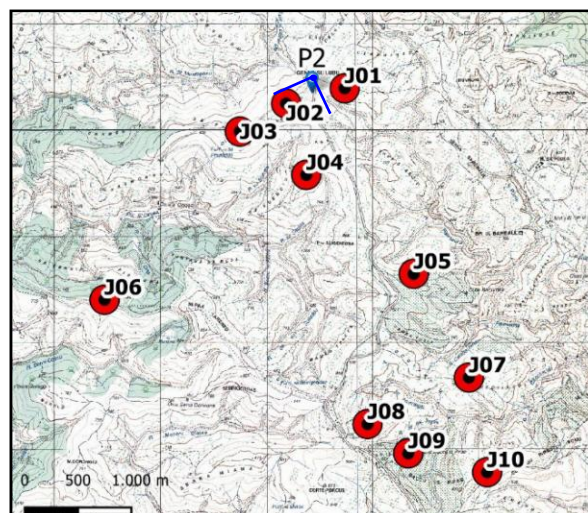
E= 4400348

ALTITUDINE PUNTO DI SCATTO: 828 m

ID Punto: P2

Interventi: Viabilità e piazzole

STATO DI FATTO



COORDINATE GAUSS – BOAGA

N= 1542378

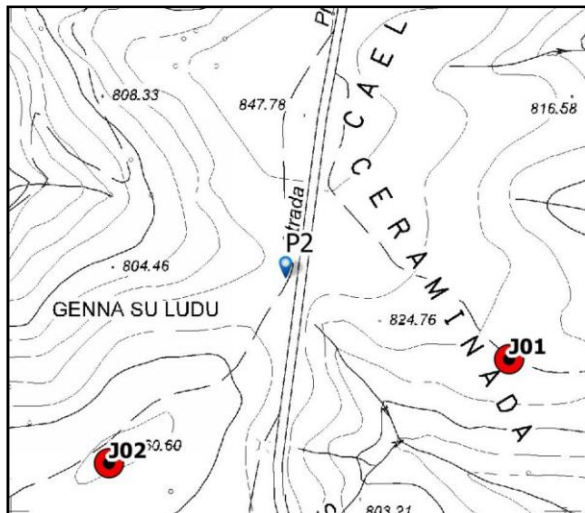
E= 4400348

ALTITUDINE PUNTO DI SCATTO : 828 m

ID Punto: P2

Interventi: Viabilità e piazzole

STATO DI CANTIERE



COORDINATE GAUSS – BOAGA

N= 1542378

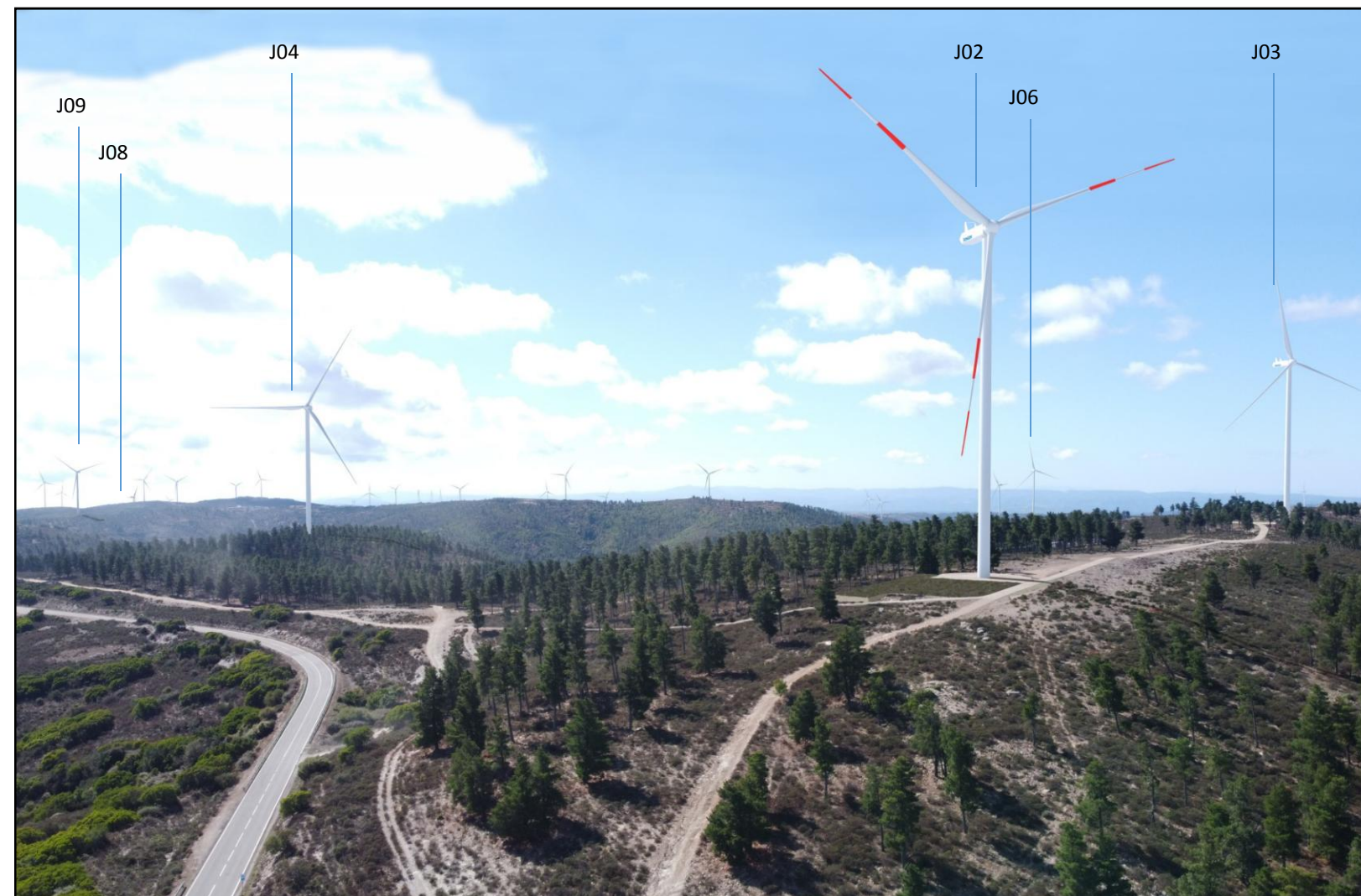
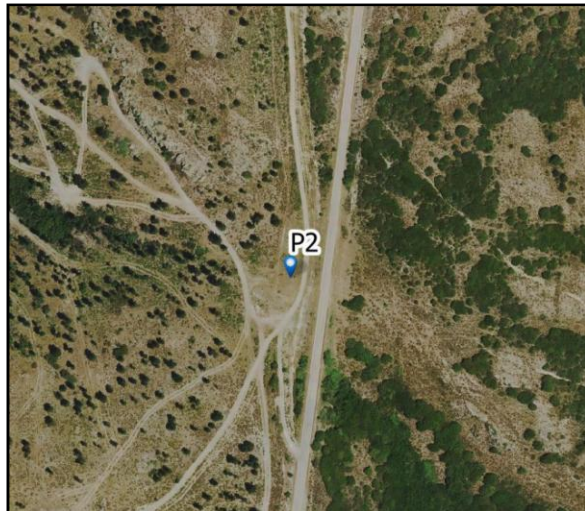
E= 4400348

ALTITUDINE PUNTO DI SCATTO : 828 m

ID Punto: P2

Interventi: Viabilità e piazzole

STATO DI PROGETTO

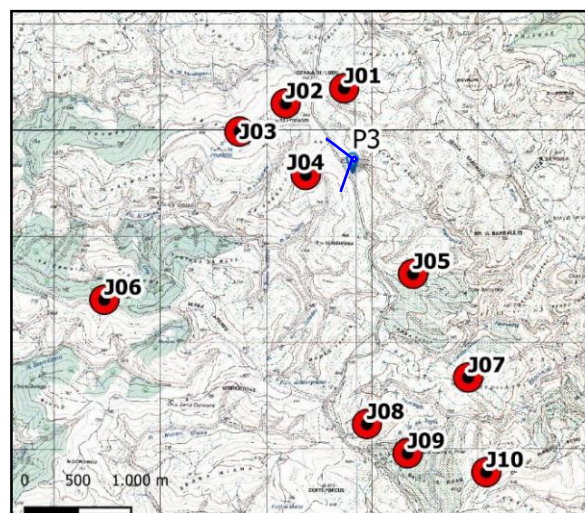


COORDINATE GAUSS – BOAGA
N=1542762
E= 4493877
ALTITUDINE PUNTO DI SCATTO: 822 m

ID Punto: P3

Interventi: Viabilità e piazzole

STATO DI FATTO



COORDINATE GAUSS – BOAGA

N= 1542762

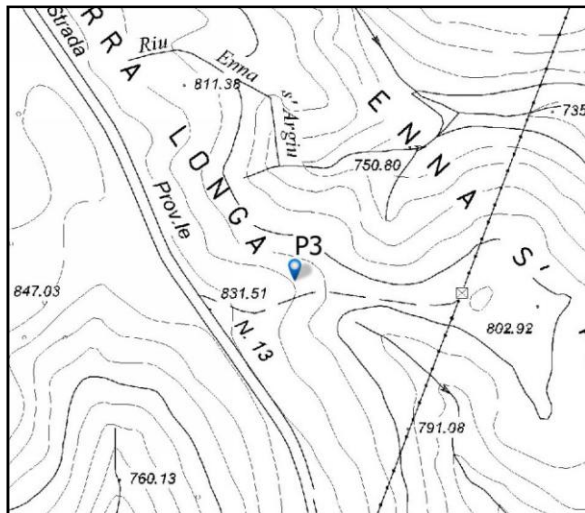
E= 4493877

ALTITUDINE PUNTO DI SCATTO : 822 m

ID Punto: P3

Interventi: Viabilità e piazzole

STATO DI CANTIERE

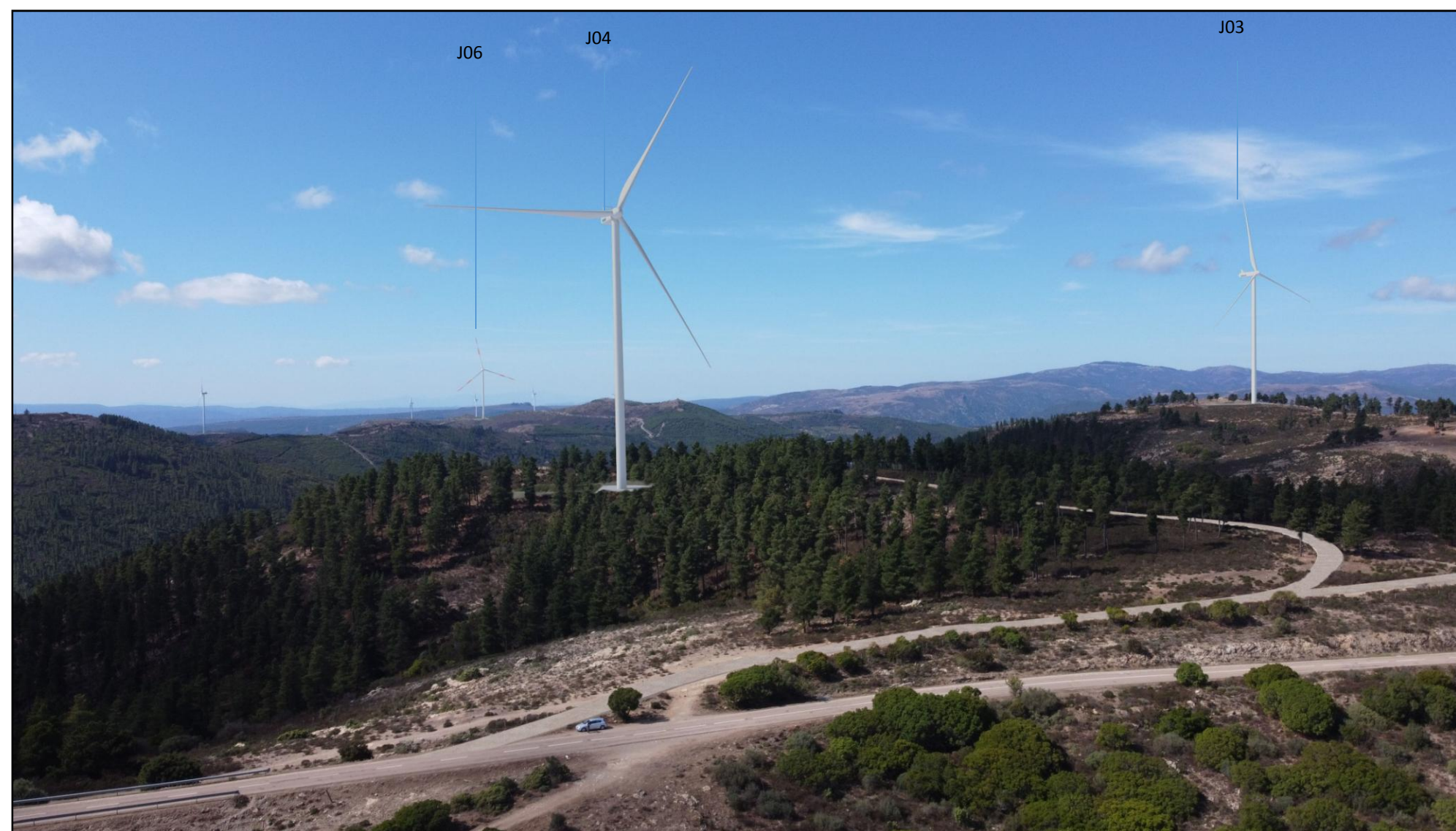
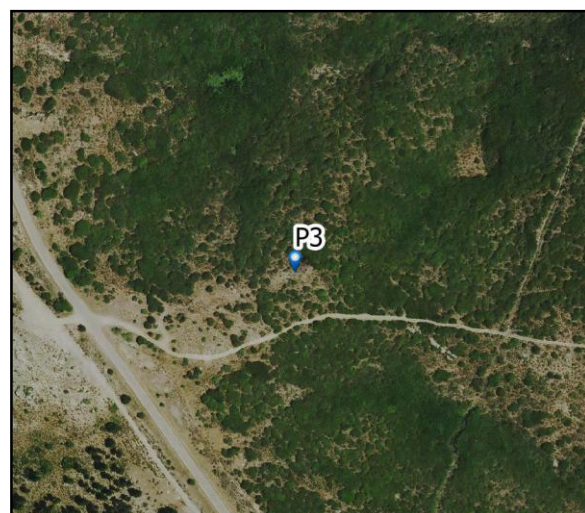


COORDINATE GAUSS – BOAGA
N= 1542762
E= 4399587
ALTITUDINE PUNTO DI SCATTO : 822 m

ID Punto: P3

Interventi: Viabilità e piazzole

STATO DI PROGETTO

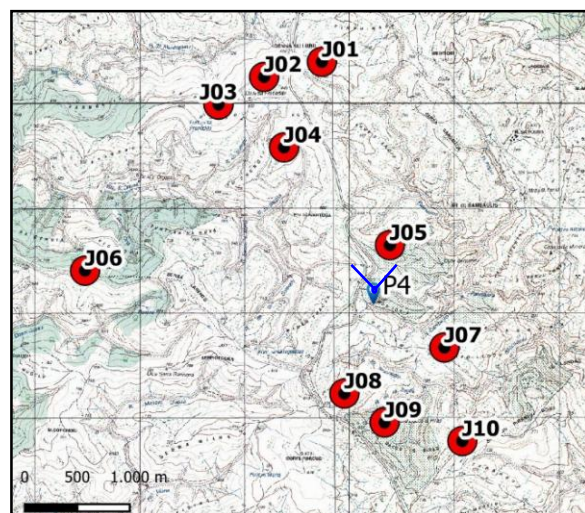


COORDINATE GAUSS – BOAGA
N= 1543173
E= 4399587
ALTITUDINE PUNTO DI SCATTO: 821 m

ID Punto: P4

Interventi: Viabilità e piazzole

STATO DI FATTO



COORDINATE GAUSS – BOAGA

N= 1543173

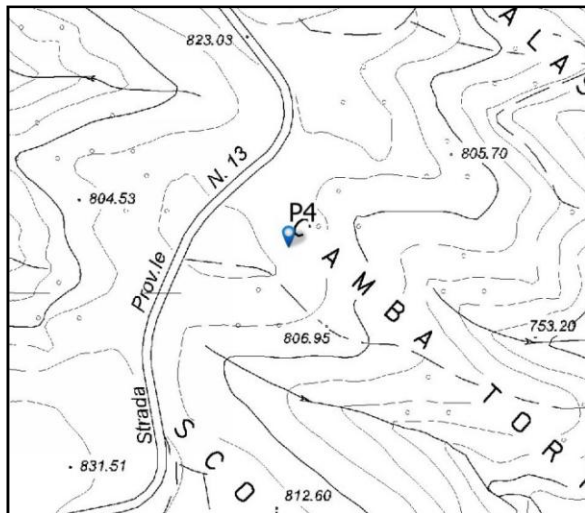
E= 4399587

ALTITUDINE PUNTO DI SCATTO : 821 m

ID Punto: P4

Interventi: Viabilità e piazzole

STATO DI CANTIERE



COORDINATE GAUSS – BOAGA

N= 1543173

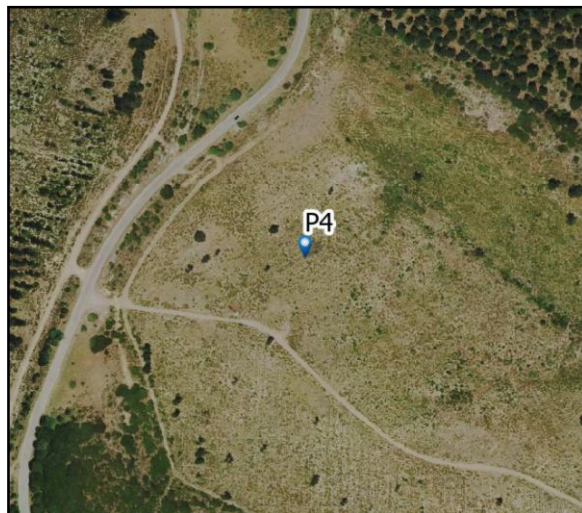
E= 4494463

ALTITUDINE PUNTO DI SCATTO : 821 m

ID Punto: P4

Interventi: Viabilità e piazzole

STATO DI PROGETTO

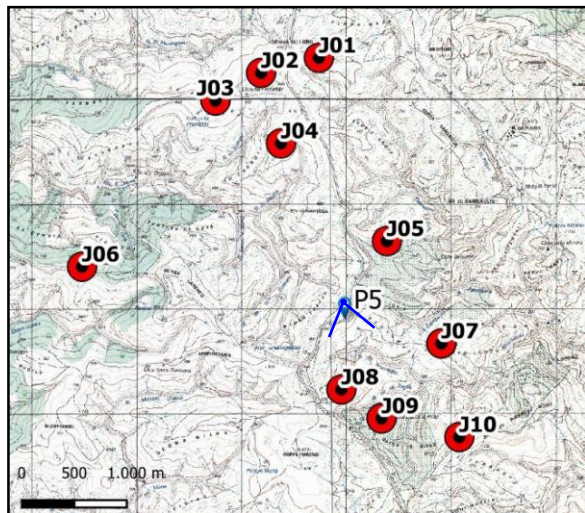


COORDINATE GAUSS – BOAGA
N=1542929
E= 4494714
ALTITUDINE PUNTO DI SCATTO: 813 m

ID Punto: P5

Interventi: Viabilità e piazzole

STATO DI FATTO



COORDINATE GAUSS – BOAGA

N=1542929

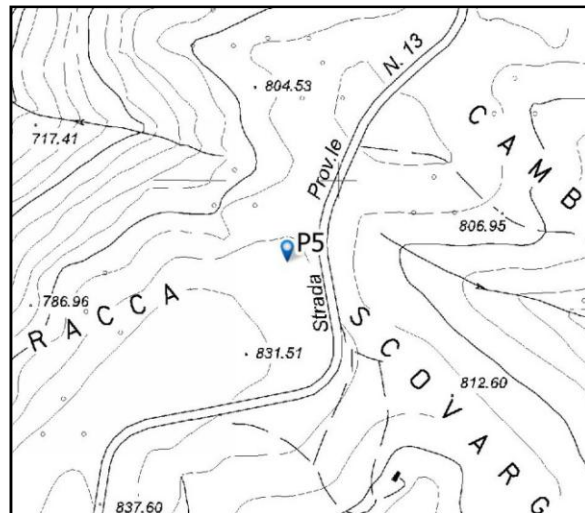
E= 4494714

ALTITUDINE PUNTO DI SCATTO : 813 m

ID Punto: P5

Interventi: Viabilità e piazzole

STATO DI CANTIERE



COORDINATE GAUSS – BOAGA
N=1542929
E= 4494714
ALTITUDINE PUNTO DI SCATTO : 813 m

ID Punto: P5

Interventi: Viabilità e piazzole

STATO DI PROGETTO

