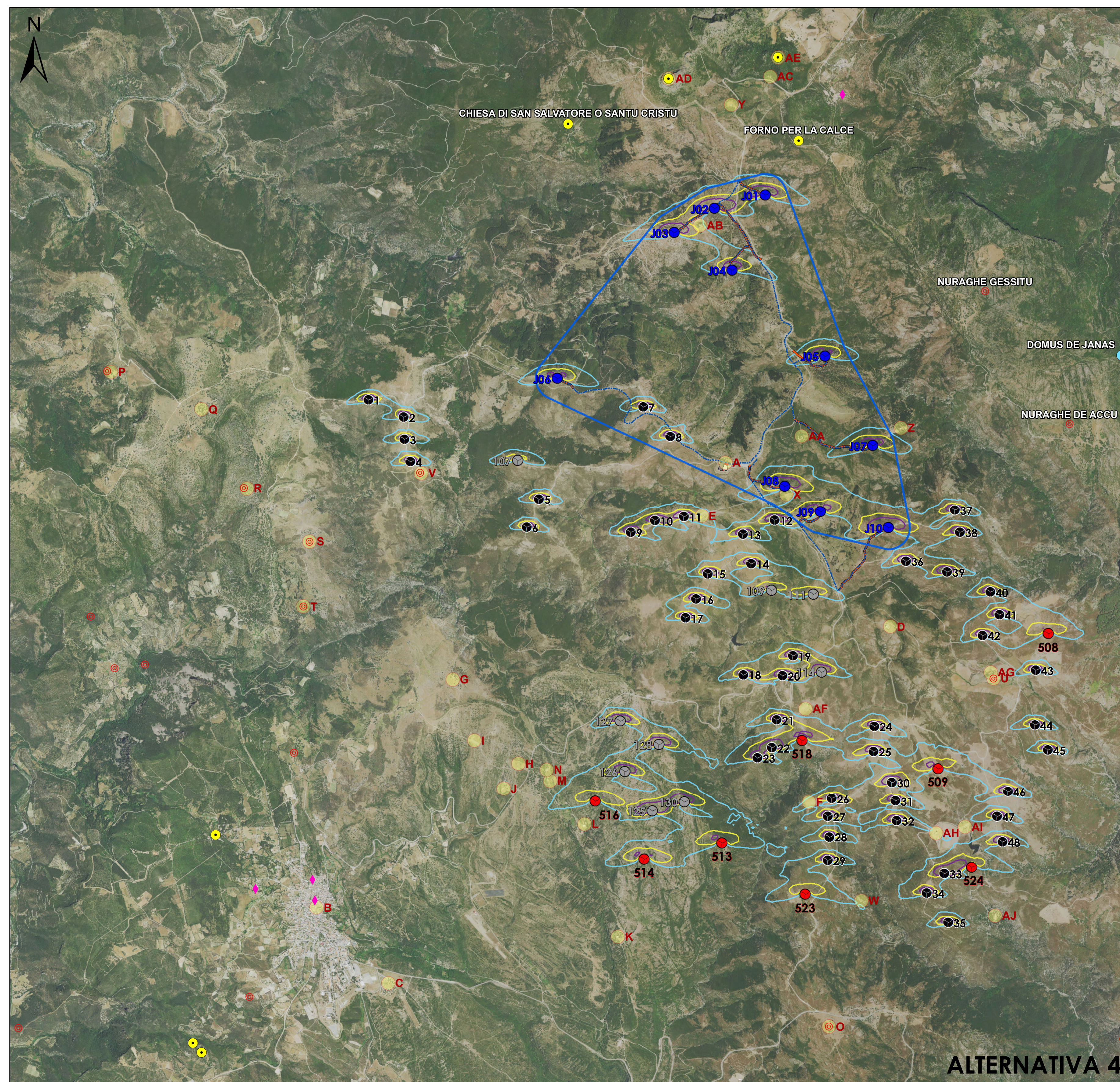
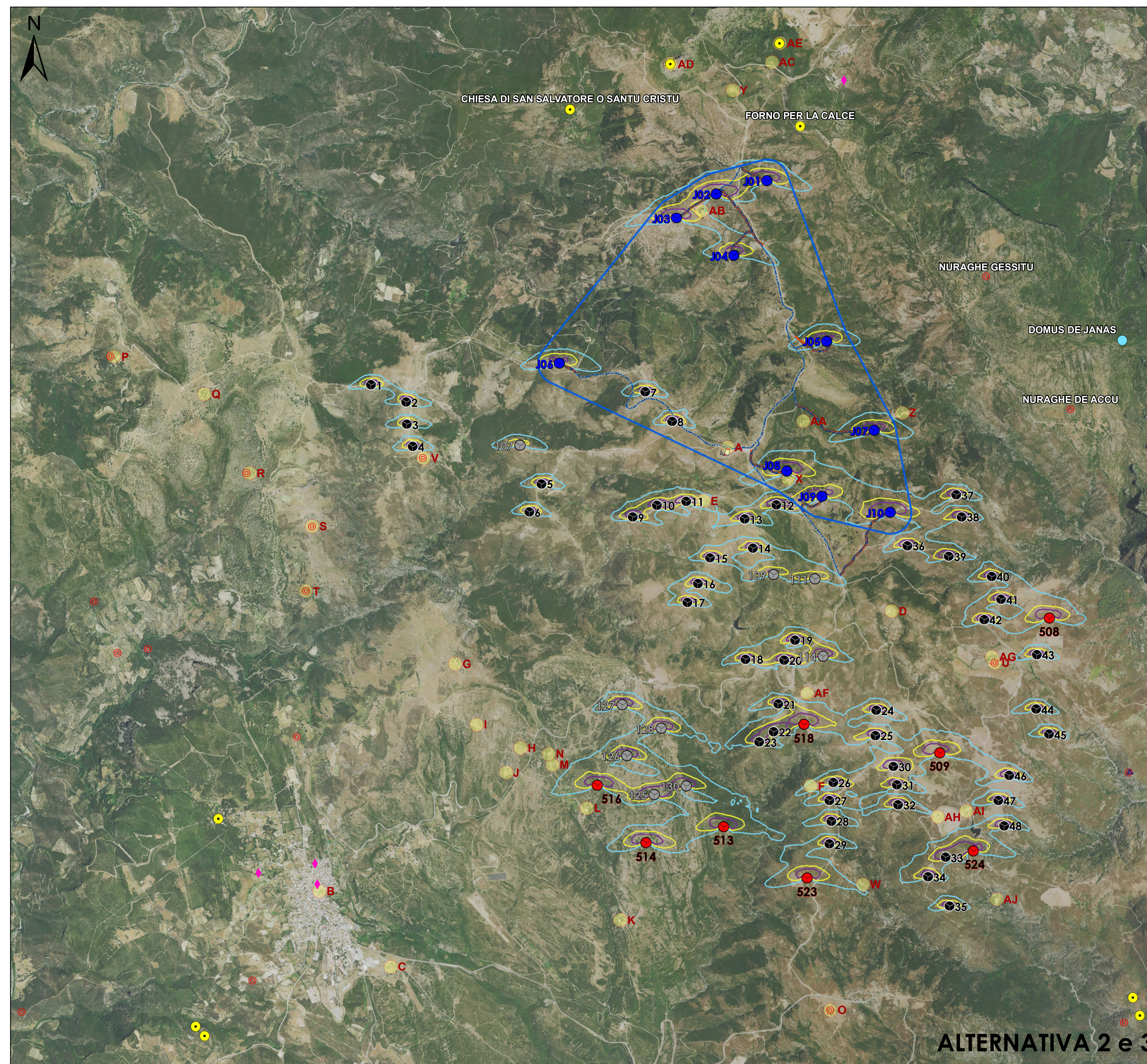
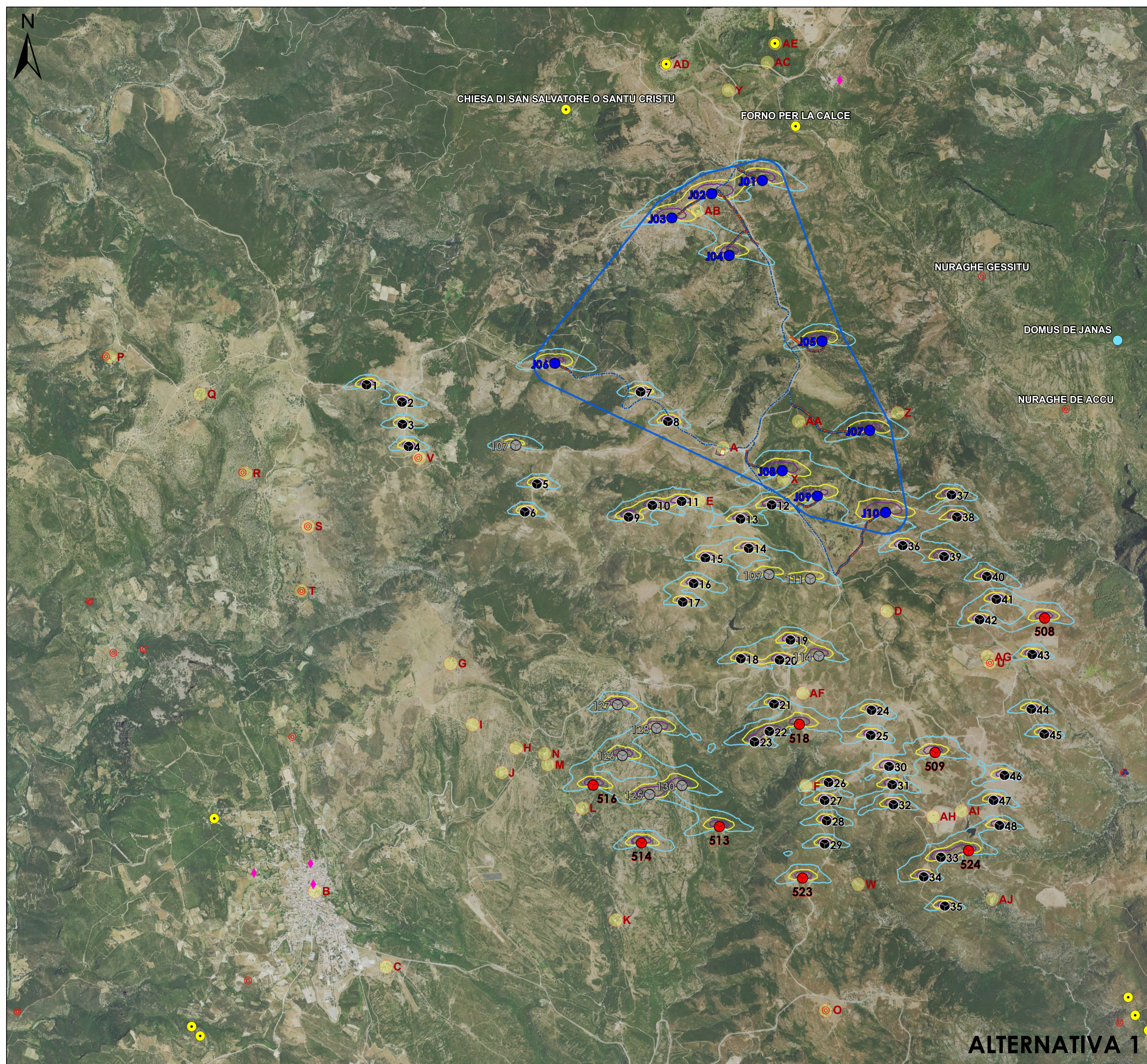


CONFRONTO EFFETTI DEL TREMOLIO DELL'OMBRA - ALTERNATIVE PROGETTUALI (Scala 1/25000)



LEGENDA

- Turbine in Fase Autorizzativa (Boreas)
- Turbine in Ampliamento (Abbia)
- Turbine Autorizzate (Maistu)
- Turbine Autorizzate (Ullassa)
- Caviddati
- Strade di Nuova Realizzazione
- Piazzole
- Sottostazione Elettrica

Area Produttiva: $(125\text{ m} + 81\text{ m}) \times 20,6\text{ m} = 226\text{ m} \times 230\text{ m}$
(125 m) (81 m) (20,6 m) (226 m) (230 m)

WTG	Gauss-Boaga	
	Est (m)	Nord (m)
001	1542255.000	4400110.000
002	1542135.000	4400067.000
003	1541701.000	4399804.000
004	1542234.000	4399397.000
005	1543332.000	4398468.000
006	1540431.464	4398224.768
007	1543830.2917	4397495.247
008	1542899.000	4397058.000
009	1543281.000	4396783.000
010	1544020.592	4396608.097

- Potenziali Recettori
- Tremolio dell'Ombra**
(Ore di ombra all'anno)
- 50
- 100
- 150
- CHIESA
- DOMUS DE JANAS
- ▲ INSEDIAMENTO
- NURAGHE
- Beni culturali vincolati ai sensi della parte II del D.Lgs. 42/04 e ss.mm.ii.
- Ulteriori beni da ricognizione archeologica
- Ulteriori beni
- Fonte: <http://vincolimre.beniculturali.it>

Potenziali Recettori	Identificativo	X	Y	Z	RII
Edificio Polifunzionale	A	1542255	4397311	834	Abbia
Periodofogu	B	1537827	4392492	601	Abbia
Poligono militare	C	1538603	4391871	587	Abbia
Rostar M. Codi	D	1540400	4355535	845	Abbia
Ovile Serra	E	1541998	4394733	798	Abbia
Ovile Cucca	F	1543160	4393633	679	Abbia
Ovile Carta	G	1539200	4394963	620	Abbia
Presunto campo di campagna	H	1540172	4394049	648	Abbia
Campo di tiro a volo	I	1539536	4394299	670	Abbia
Presunto Ovile	J	1539854	4393779	648	Abbia
Presunto Ovile	K	1541091	4392177	575	Abbia
Presunto Ovile	L	1540731	4393394	622	Abbia
Presunto Ovile	M	1540356	4392865	630	Abbia
Presunto Ovile	N	1540319	4393984	630	Abbia
Nuraghe Ceo Usata	O	1543374	4391200	620	Abbia
Nuraghe Pauli	P	1533598	4396295	600	Abbia
Nuraghe S'Ulimu	Q	1536380	4397890	695	Abbia
Nuraghe De Serenti	R	1537071	4397033	694	Abbia
Nuraghe Cabros	S	1537749	4396455	656	Abbia
Nuraghe Lesse	T	1537680	4395751	615	Abbia
Nuraghe Ceo Arcis	U	1543158	4394974	692	Abbia
Nuraghe Siera	V	1538760	4397196	747	Abbia
Nuraghe Teduccu	W	1543727	4392566	582	Abbia
Edificio Jerzu 01	X	1542916	4396967	832	Boreas
Edificio Jerzu 02	Y	1542316	4401189	836	Boreas
Ovile Jerzu 01	Z	1544153	4397687	743	Boreas
Ovile Jerzu 02	AA	1543079	4397597	798	Boreas
Ovile Jerzu 03	AB	1541979	4399880	854	Boreas
Edificio Jerzu 03	AC	1542740	4401495	811	Boreas
Punto Carangiu Jerzu	AD	1541640	4401475	959	Boreas
Nuraghe Jerzu	AE	1542825	4401700	869	Boreas
Ovile Depoi	AF	1540122	4394643	728	Abbia
Casa di campagna	AG	1545129	4395038	696	Abbia
Ovile Pilla	AH	1544537	4393299	636	Abbia
Stato Pilla	AI	1544847	4393363	594	Abbia
Ovile Serra	AJ	1545177	4392404	509	Abbia

Alternativa 1	Alternativa 2 e 3 (Soluzione Adottata)
10 Aerogeneratori Vestas V117 da 91,5 m con potenza nominale di 4,2 MW	10 Aerogeneratori Vestas V162 da 125 m con potenza nominale rispettivamente di 5,6 MW e 6,0 MW
Alternativa 4	
10 Aerogeneratori Vestas V162 da 149 m con potenza nominale di 6,0 MW	

Rev.	Data	Descrizione	Dis.	Cont.	Appr.
1	10/12/21	Intervento di MACRANE 10/12/2021			
0	09/12/20	IMMERSO PER PROCEDURA DI VIA			

SARTEC Services & Technologies
IAT CONSULENZA E PROGETTI

BOREAS
 AMPLIAMENTO DEL PARCO EOLICO DI ULASSA E PERCHADEFOGU NEL TERRITORIO DEL COMUNE DI JERZU (NU)
 VALUTAZIONE DI IMPATTO AMBIENTALE (L. n. 152/2006 e s.m.i.) - Confronto Effetti del Tremolio dell'Ombra - Alternative Progettuali -
 Disegno eseguito in "AcisMap" - evitare correzioni a mano.
 Il presente documento è di proprietà di Saratec e Technologie che ne tutelano i diritti a termini di legge.