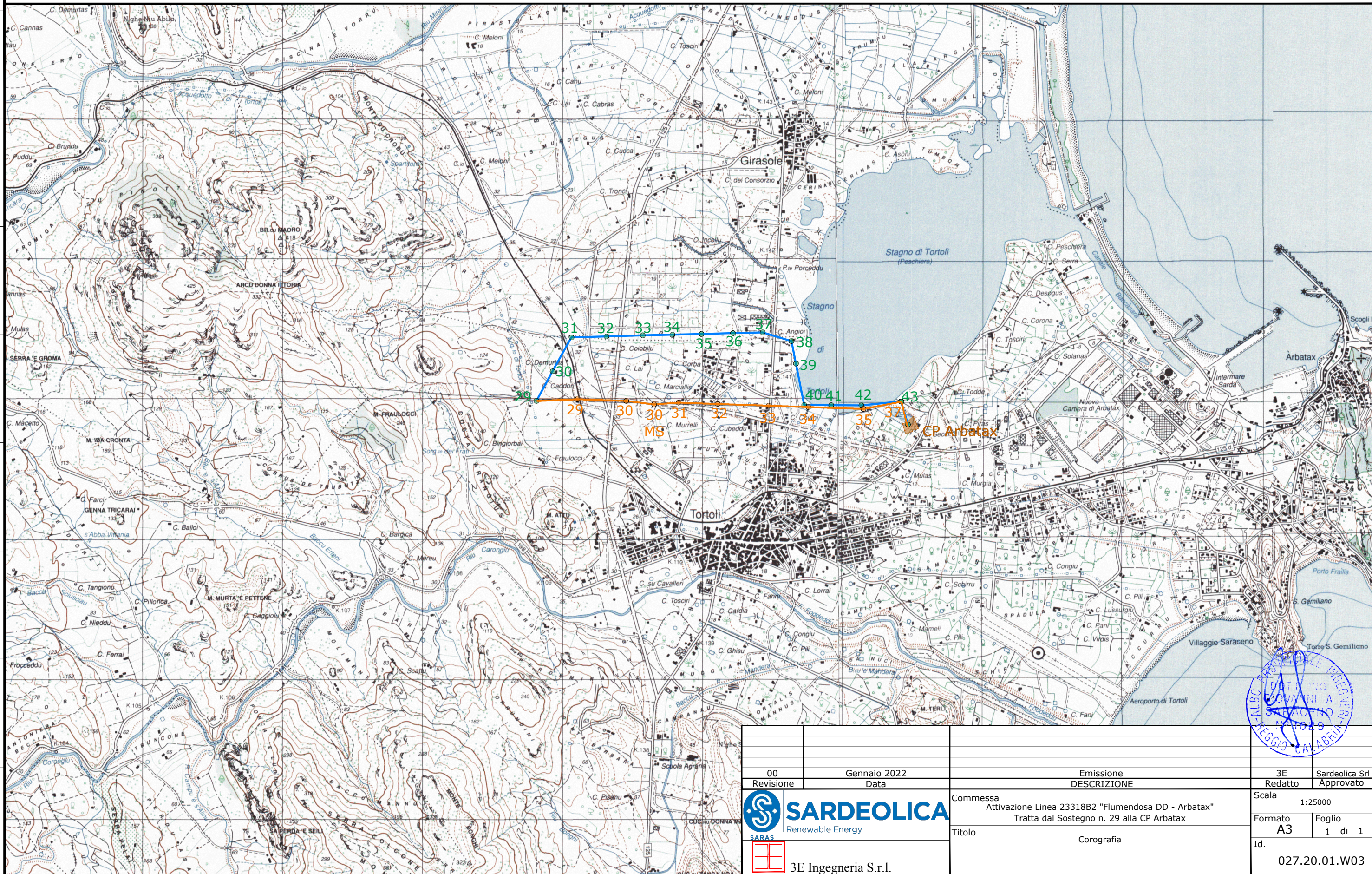


Legenda

- Linea 23318B2 "Flumendosa DD - Arbatax" ● 29 Posizione e numero sostegno **esistente** - da riutilizzare CP Arbatax
- Linea esistente a 150kV "Arbatax - Lanusei" - **Demolizione**



00	Gennaio 2022	Emissione	3E	Sardeolica Srl
Revisione	Data	DESCRIZIONE	Redatto	Approvato
SARDEOLICA Renewable Energy		Commessa Attivazione Linea 23318B2 "Flumendosa DD - Arbatax" Tratta dal Sostegno n. 29 alla CP Arbatax	Scala 1:25000	
SARAS 3E Ingegneria S.r.l.		Titolo Corografia	Formato A3	Foglio 1 di 1
			Id. 027.20.01.W03	