


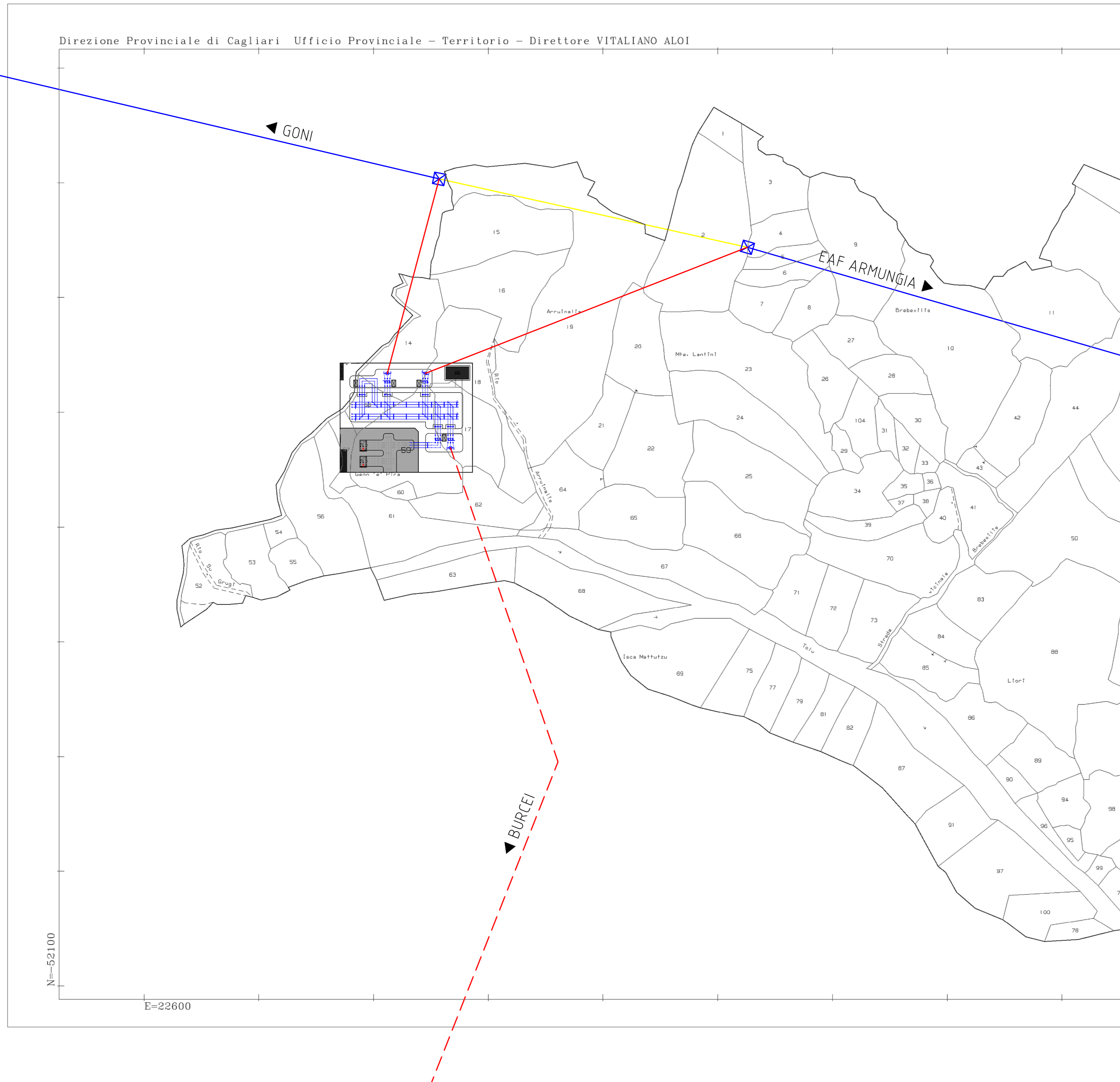
	LINEA AT 150 kV ESISTENTE
	LINEA AT 150 kV DA ELIMINARE E/O MODIFICARE
	NUOVA LINEA AT 150kV
	NUOVO ELETTRODOTTO BURCEI/ARMUNGIA

Direzione Provinciale di Cagliari Ufficio Provinciale - Territorio - Direttore VITALIANO ALOI




N=52100

E=22600



REGIONE AUTONOMA DELLA SARDEGNA
PROVINCIA DEL SUD SARDEGNA

COMUNE DI ARMUNGIA COMUNE DI BALLAO

**IMPIANTO DI GENERAZIONE ELETTRICA
DA FONTE RINNOVABILE EOLICA DA 92,4 MW**

**PROGETTO DEFINITIVO OPERE DI RETE
STAZIONE TERNA DI ARMUNGIA (SU)**

TITOLO

INQUADRAMENTO SU CATASTALE

<p>COMMITTENTE</p>  <p>Queequeg Renewables, ltd Unit 3.21, 1110 Great West Road TW80GP London (UK) Company number: 111780524 email: mail@queenter.co.uk</p> <p>Econergy Project 2 S.r.l. via Alessandro Manzoni n. 30 20121 MILANO (MI)</p>	<p>PROGETTAZIONE</p>  <p>Ing. Marco A. L. Murru Via Pietro Nenni, 11 09042 Monserrato (CA) tel+39(0)70/5740021 fax +39(0)70/5283092</p>
--	---

N. DOCUMENTO	SCALA	DATA
ELBELT001a	1:2000	NOV 2020

Rev.	Descrizione	Redatto	Verificato	Approvato	Data
00	Prima Emissione	M. Murru	L. Coro	MAL Murru	01/10/20
01					
02					
03					