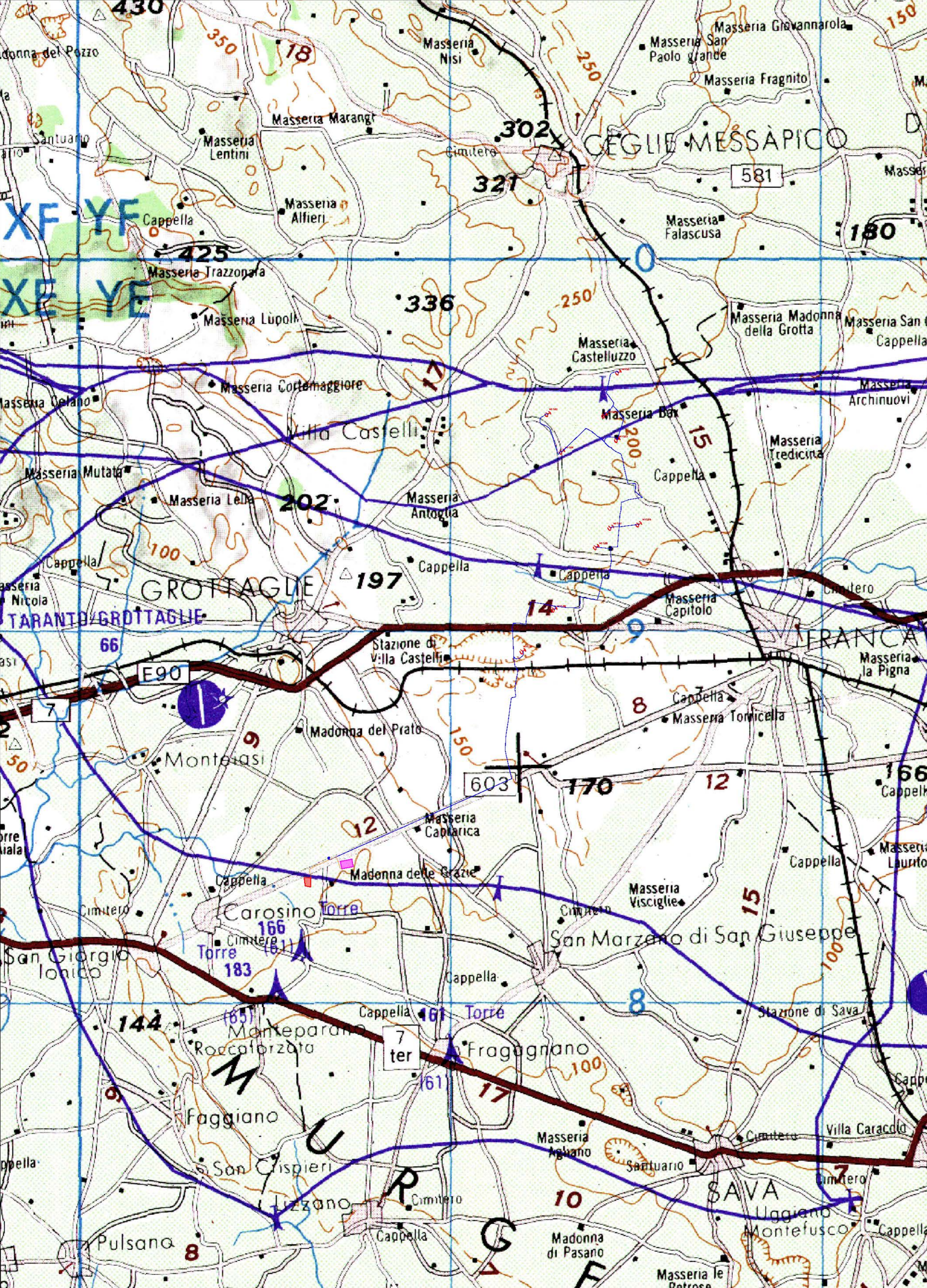
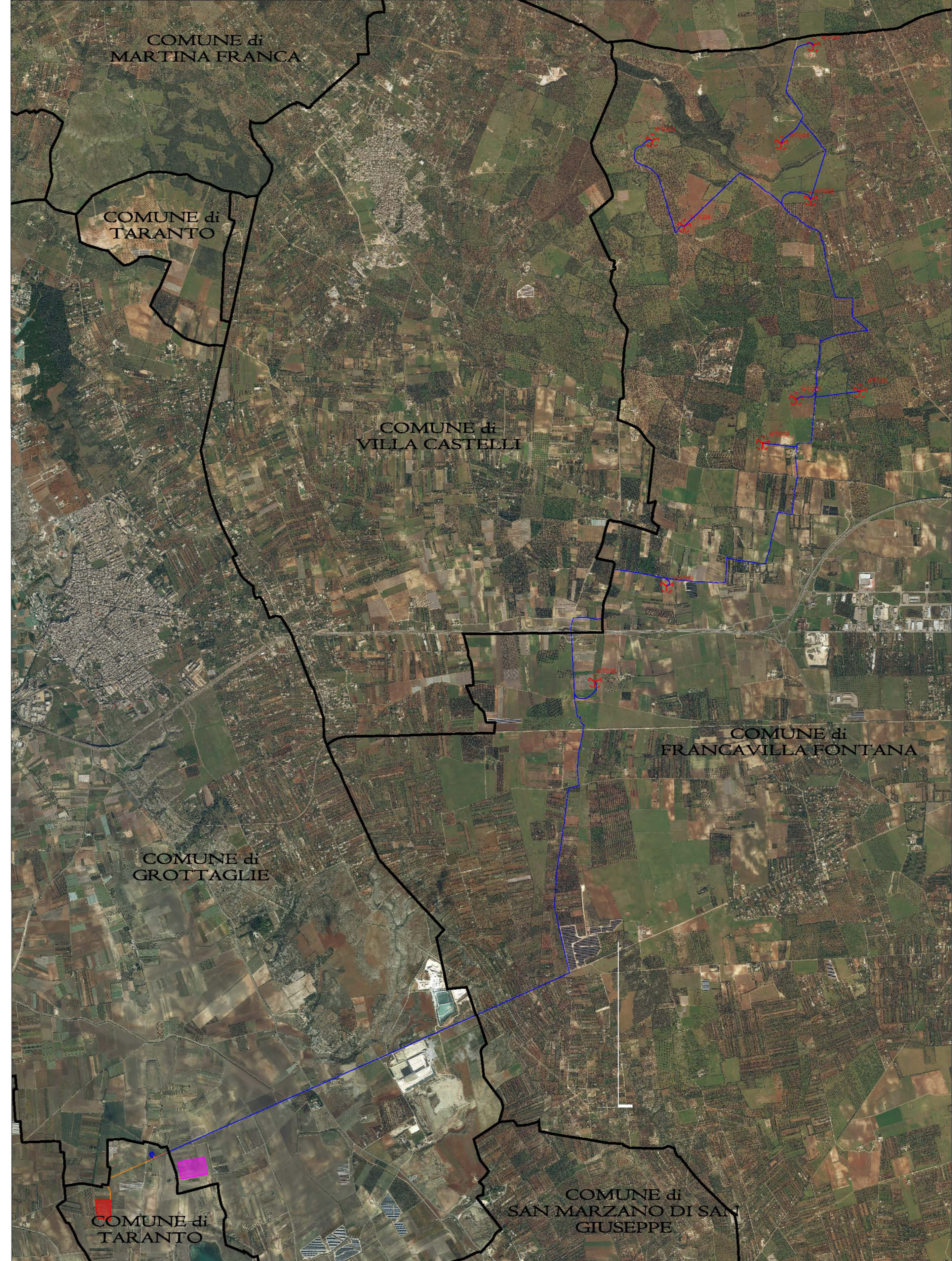


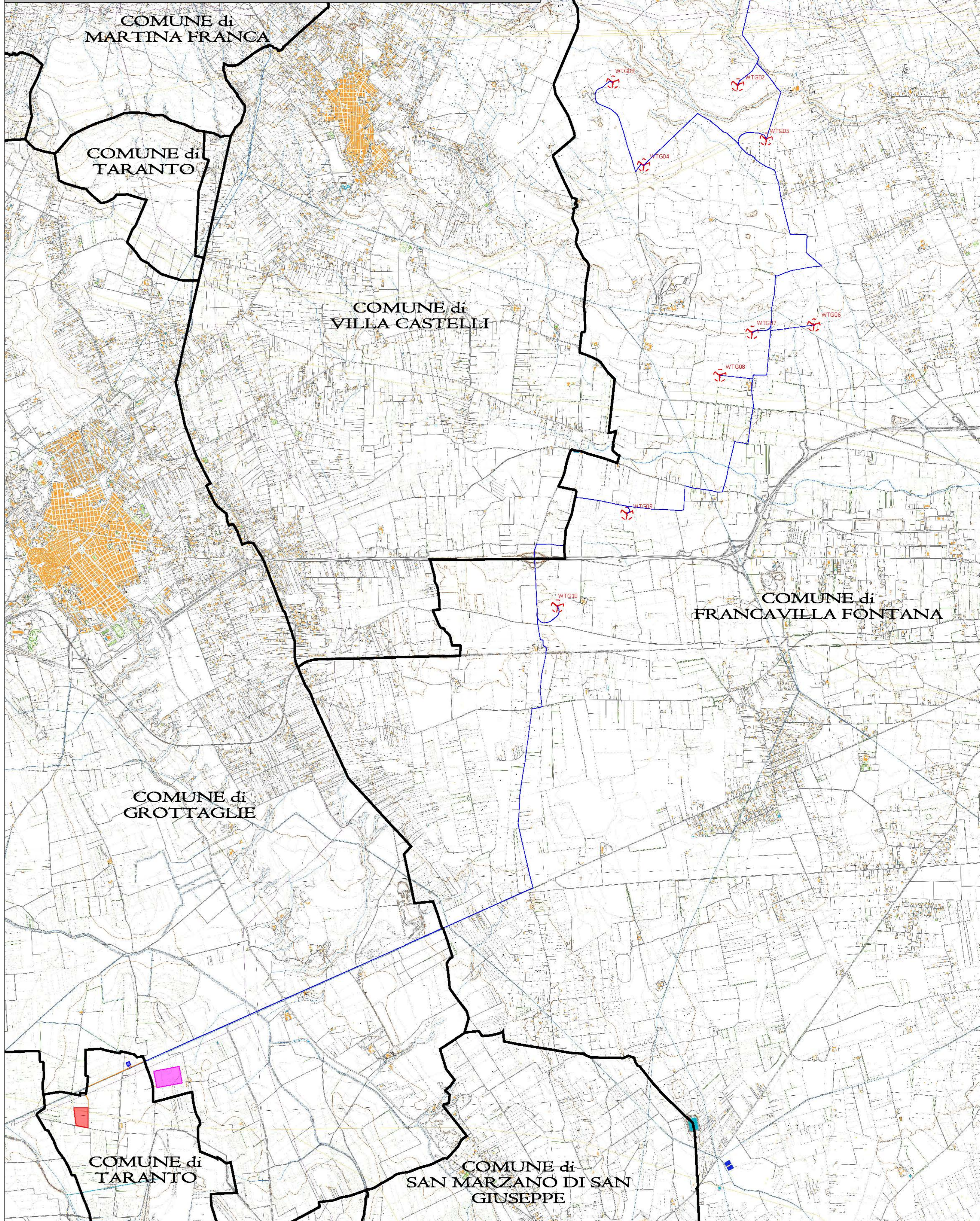
INQUADRAMENTO SU IGM 250.000 - Scala 1:70.000



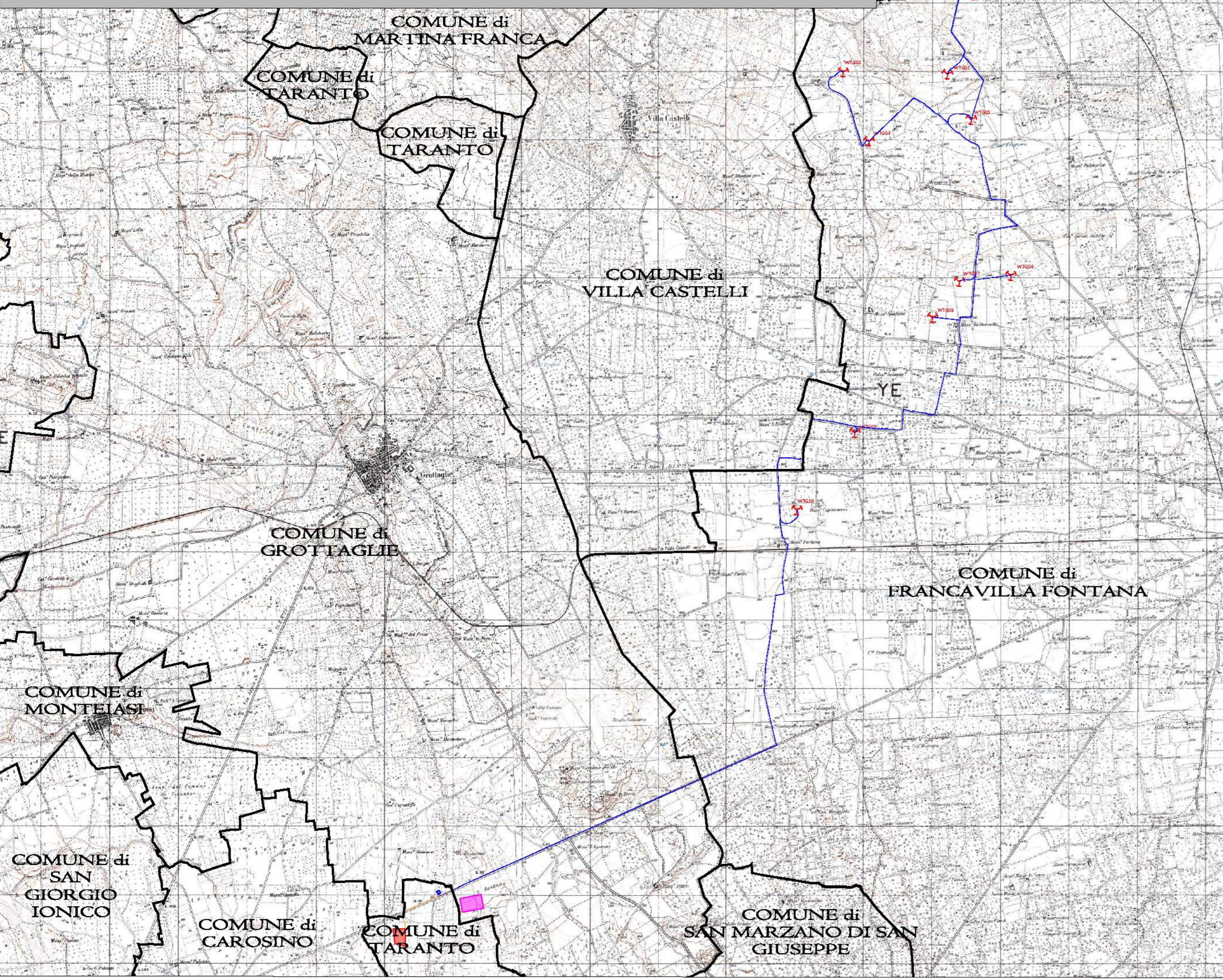
INQUADRAMENTO SU ORTOFOTO - Scala 1:30000



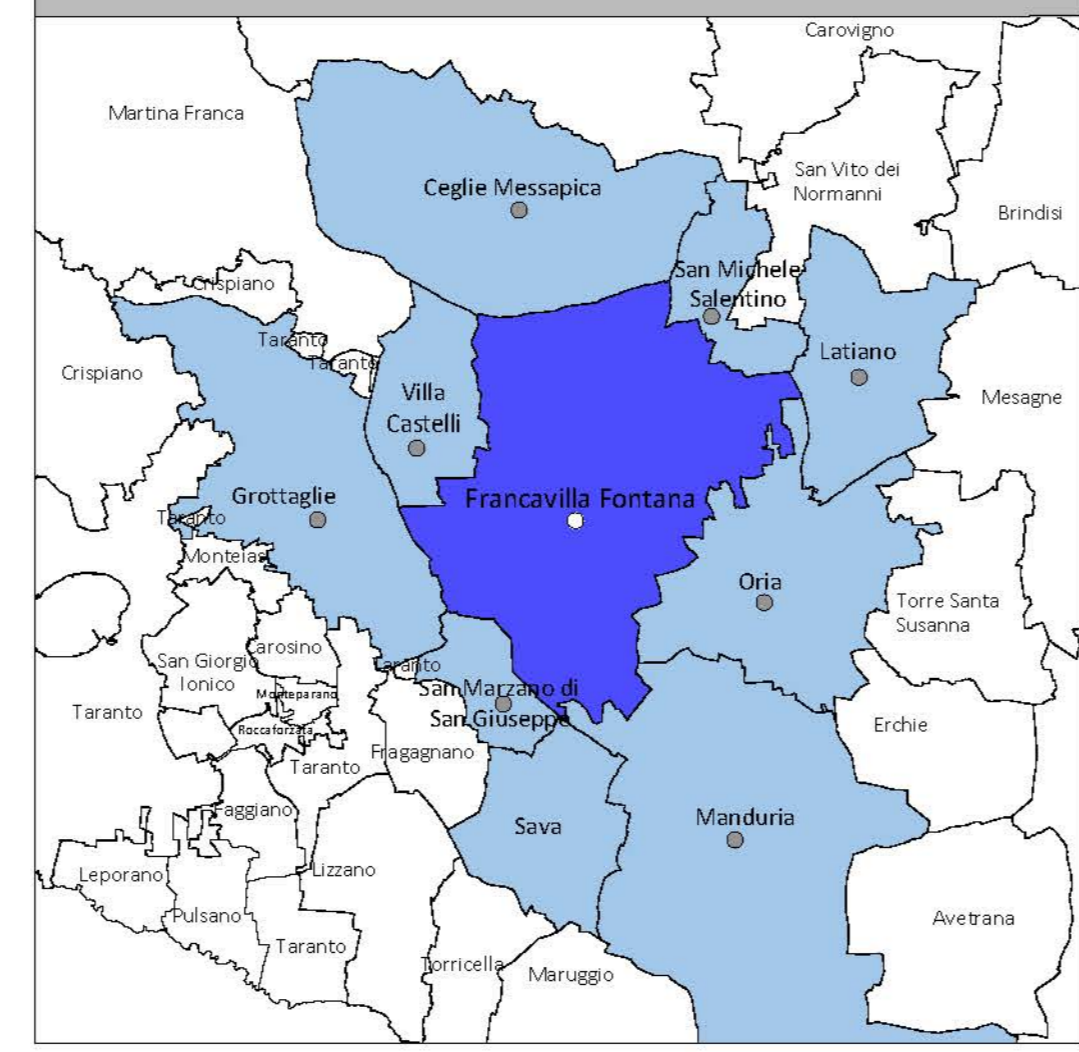
INQUADRAMENTO SU C.T.R. - Scala 1:30000



INQUADRAMENTO SU IGM 25000 - Scala 1:50000



CONFINI COMUNALI



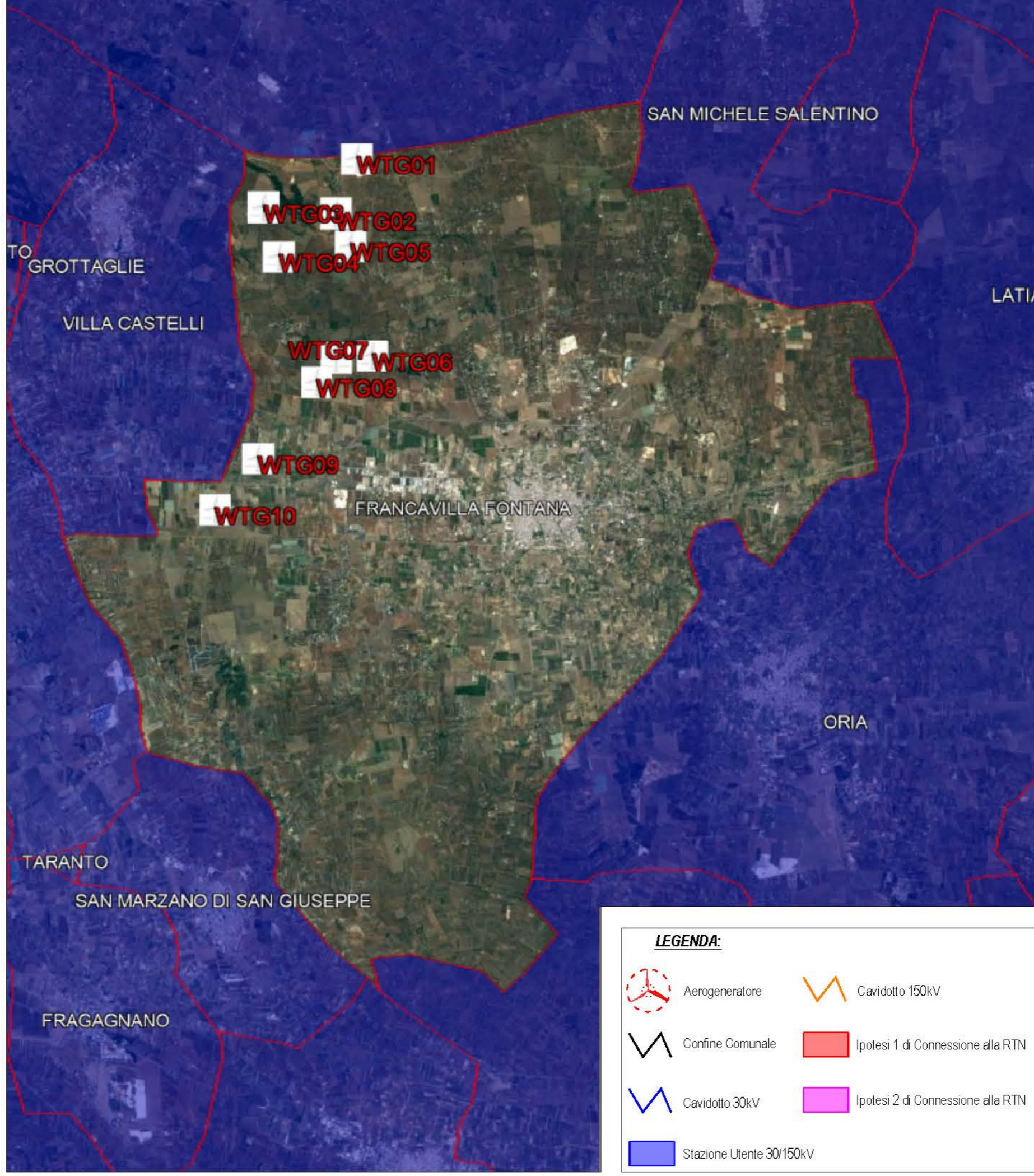
CONFINI REGIONALI



CONFINI PROVINCIALI



INQUADRAMENTO SU TERRITORIO COMUNALE



PROGETTO PER LA REALIZZAZIONE DI UN PARCO EOLICO E DELLE RELATIVE OPERE DI CONNESSIONE ALLA RTN POTENZA NOMINALE 56 MW

REGIONE PUGLIA | PROVINCIA di BRINDISI | COMUNE di FRANCAVILLA FONTANA

Località "Masseria Vizzo"

Scala: VARIO | Formato Stampa: A0

PROGETTO DEFINITIVO

TAVOLA

EP01 | INQUADRAMENTO GENERALE AREA

Legge Progettazione: D.S. S.V. | **Progettazione:** Ing. Vassalli Quirino

Legge Progettazione: Geom. Savino Leonzio | **Progettazione:** Ing. Speranza Carmine Antonio

Catagorazione Elaborato: R.S.V. Design Studio S.r.l. | **Progettazione:** R.S.V. Design Studio S.r.l.

Legenda:

- Ampergeneratore
- Linea di Trasmissione
- Stazione di Trasmissione
- Cavodotto 150kV
- Ipotesi 1 di Connessione alla RTN
- Ipotesi 2 di Connessione alla RTN
- Stazione Utente 30/150kV