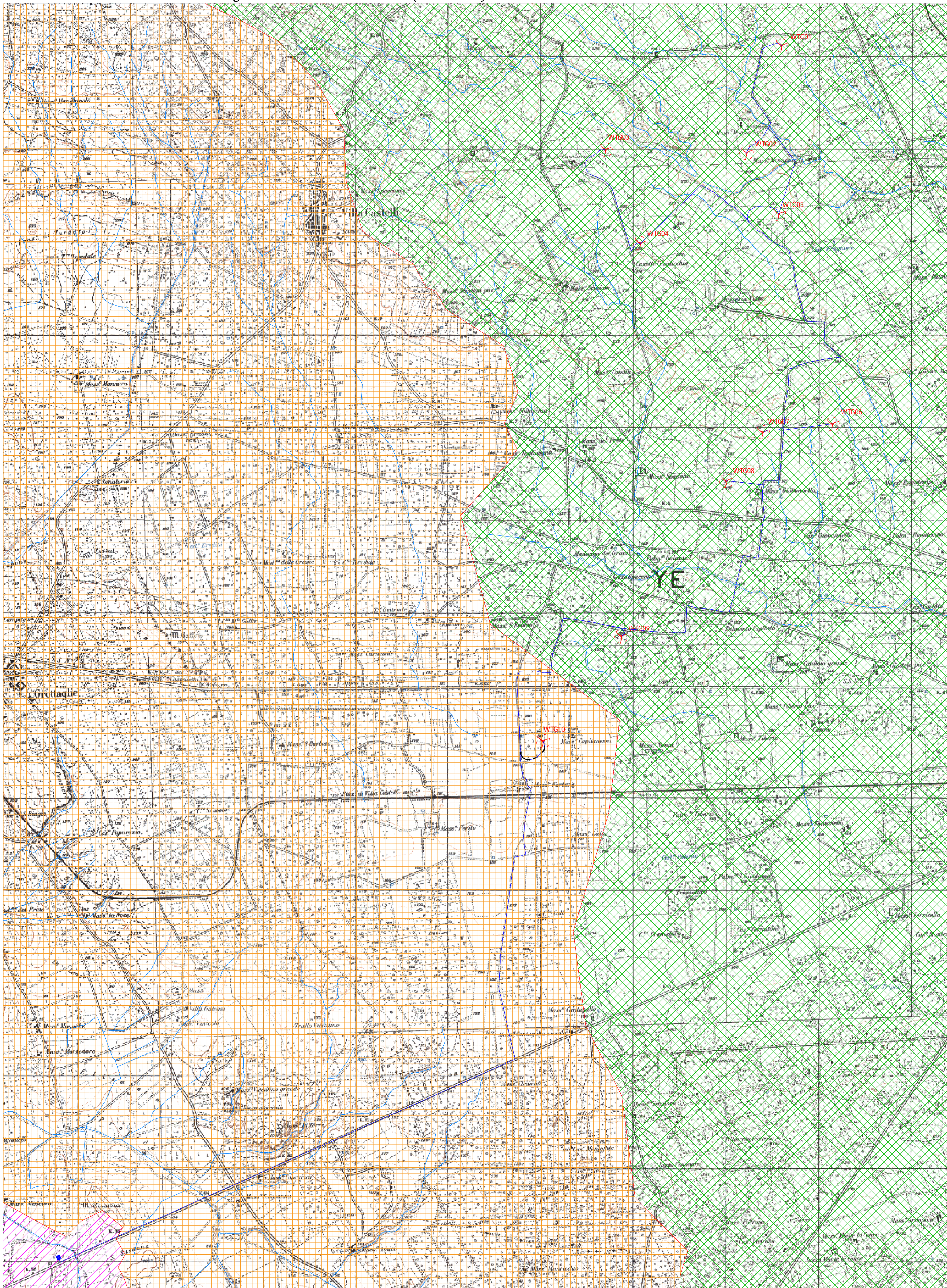


Tav.1: Carta dei Bacini Idrografici – Area Parco (1:25000)



CARTA DEI BACINI IDROGRAFICI

LEGENDA:

- Linea spartiacque
- Idrografia superficiale
- Bacino Idrografico A
- Bacino Idrografico B
- Bacino Idrografico C
- Aerogeneratore
- Cavidotto 30kV
- Stazione Utente 30/150kV

Scale: 0 250 500 m
Scala: 1:5.000

**PROGETTO PER LA REALIZZAZIONE DI UN PARCO EOLICO E DELLE RELATIVE OPERE DI CONNESSIONE ALLA RTN
POTENZA NOMINALE 56 MW**

REGIONE PUGLIA 	PROVINCIA di BRINDISI 	COMUNE di FRANCAVILLA FONTANA Località "Masseria Vizzo"
---------------------------	----------------------------------	---

Scala: - Formato Stampa: -

PROGETTO DEFINITIVO

TAVOLA

PR03_A6 Carta dei Bacini Idrografici

<p>Progettazione:</p> R&V Design Studio S.r.l. Piazza Carmine, 6 - 84077 Torcicchia (BN) P.IVA 05885970858 Tel./fax: +39 0874 985490 e-mail: info@rv-di.it	<p>Committente:</p> ITW FRANCAVILLA S.r.l. Via del Gastello, 85 85100 Potenza (PZ) P.IVA 0608700765
<p>Geologo:</p> <p>Dott. Geol Antonio De Carlo</p> Studio di Geologia e Geolngegneria Viale del Seminario Maggiore, 35 - 85100 Potenza Tel./fax.: 0971.1800373; cell.: (+39).348.3017593 e-mail: studiogeopotenza@libero.it	<p>Responsabile Progetto:</p> <p>Ing. Vassalli Quirino</p> Ing. Speranza Carmine Antonio

Catologazione Elaborato: ITW_FVF_PR03_A6_CARTA DEI BACINI IDROGRAFICI.pdf
ITW_FVF_PR03_A6_CARTA DEI BACINI IDROGRAFICI.dwg