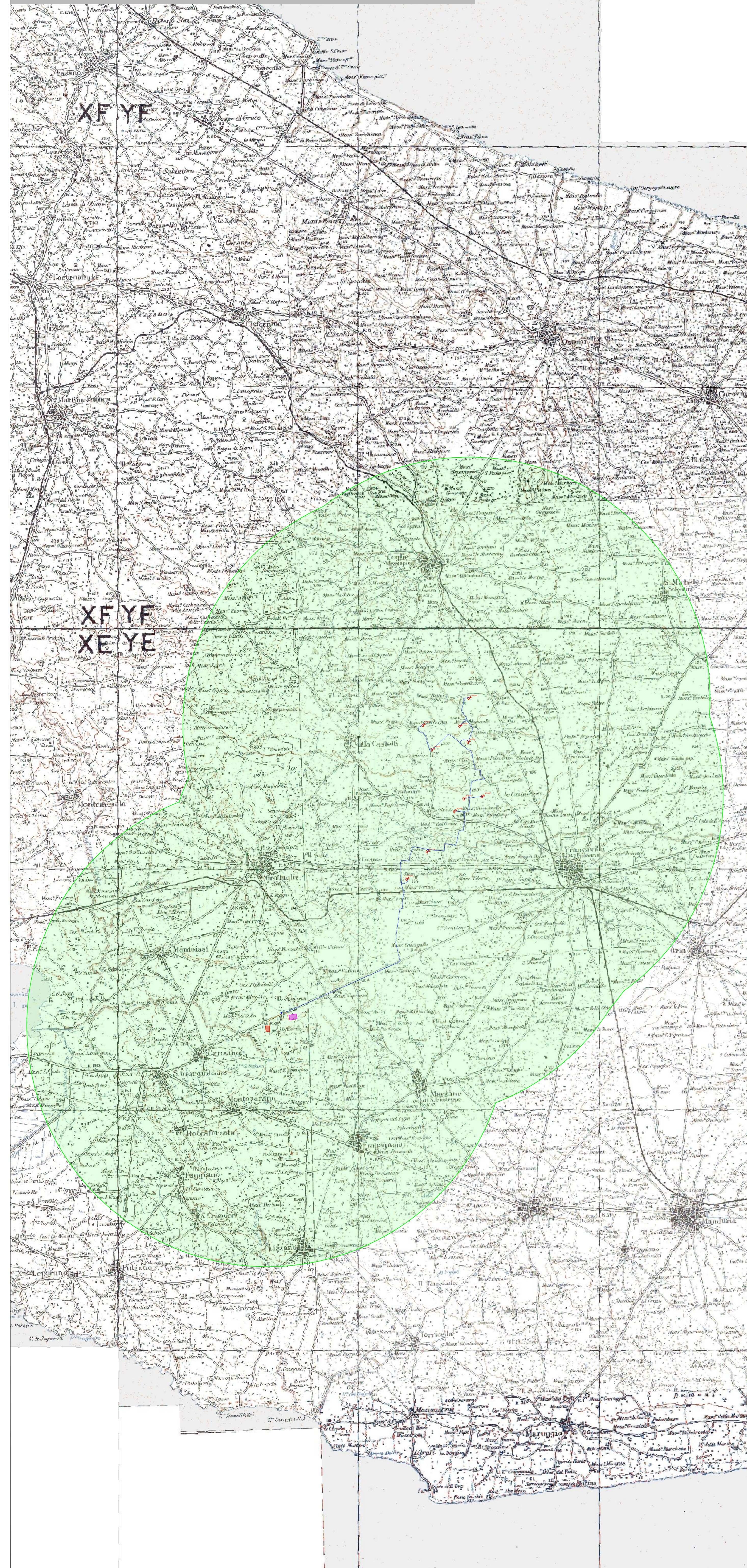


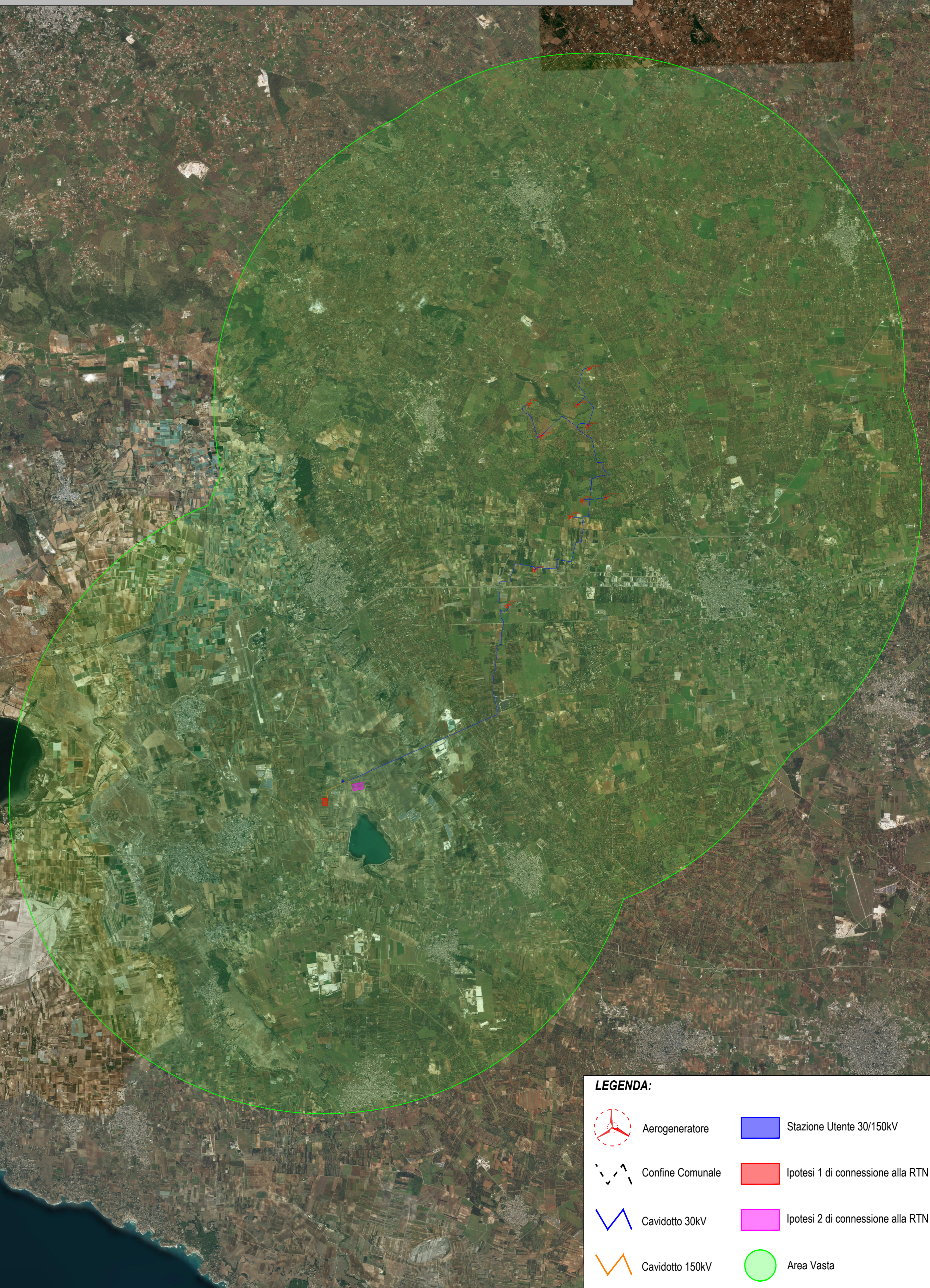
INQUADRAMENTO SU IGM 100.000 - Scala 1:80.000



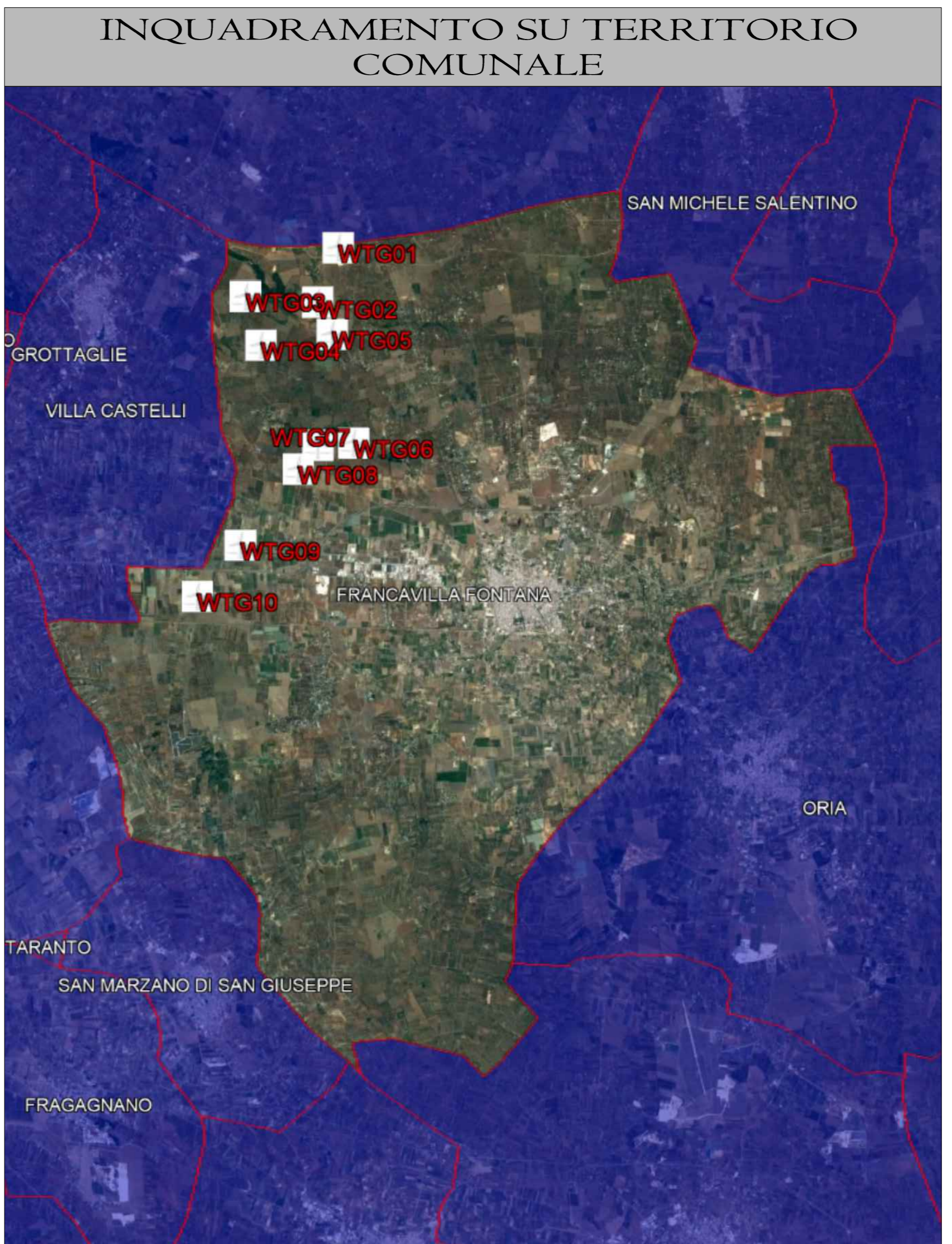
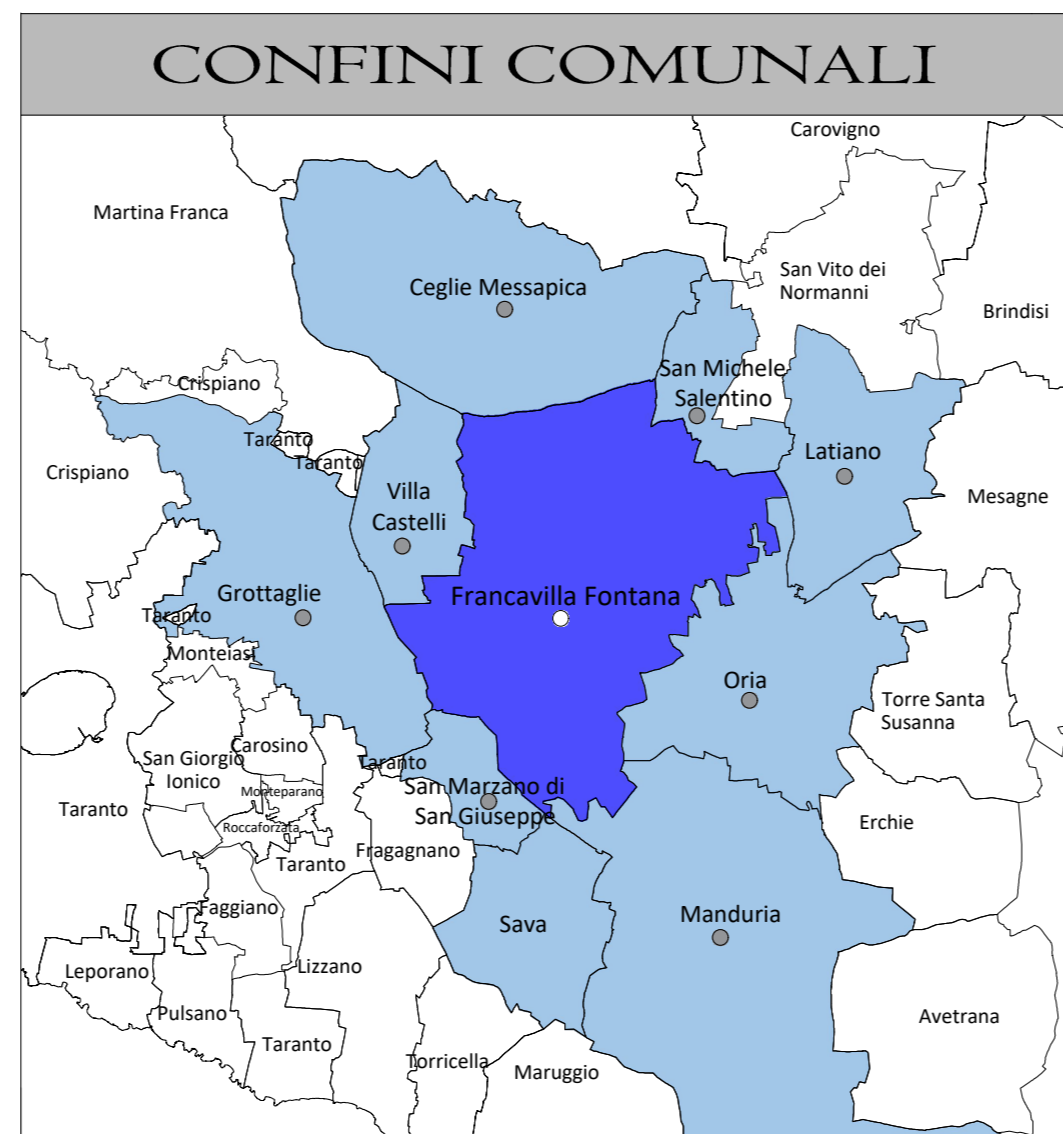
INQUADRAMENTO SU IGM 250.000 - Scala 1:80.000



INQUADRAMENTO SU ORTOFOTO - Scala 1:80.000



- LEGENDA:**
- Aerogeneratore
 - Stazione Utente 30/150kV
 - Confine Comunale
 - Ipotesi 1 di connessione alla RTN
 - Cavidotto 30kV
 - Ipotesi 2 di connessione alla RTN
 - Cavidotto 150kV
 - Area Vasta



PROGETTO PER LA REALIZZAZIONE DI UN PARCO EOLICO E DELLE RELATIVE OPERE DI CONNESSIONE ALLA RTN POTENZA NOMINALE 56 MW

REGIONE PUGLIA | PROVINCIA di BRINDISI | COMUNE di FRANCAVILLA FONTANA

Località "Masseria Vizzo"

Scale: VARIE | Formato Stampa: A0 | **PROGETTO DEFINITIVO**

TAVOLA: AM03_SIA1_1 | **INQUADRAMENTO AREA VASTA**

Proprietà: R.S.V. Design Studio S.r.l. | Committente: ITI FRANCAVILLA S.r.l.

Responsabile Progetto: Ing. Vassalli Quirino

Geom. Savino Lenzo | Ing. Speranza Carmine Antonio

R.S.V. Design Studio S.r.l. | PIAZZA CARME ANTONIO 14, 72112 S.E.A. | P. IVA: 05852970636 | PEC: rsv.sia@pec.it

Catagorizzazione Elaborato: [] | Data: [] | Motivo della revisione: [] | Firma: [] | Contratto: [] | Approvato: []

Il presente elaborato è di proprietà di R.S.V. Design Studio S.r.l. Non è consentito riprodurlo o comunque utilizzarlo senza autorizzazione scritta di R.S.V. Design Studio S.r.l.