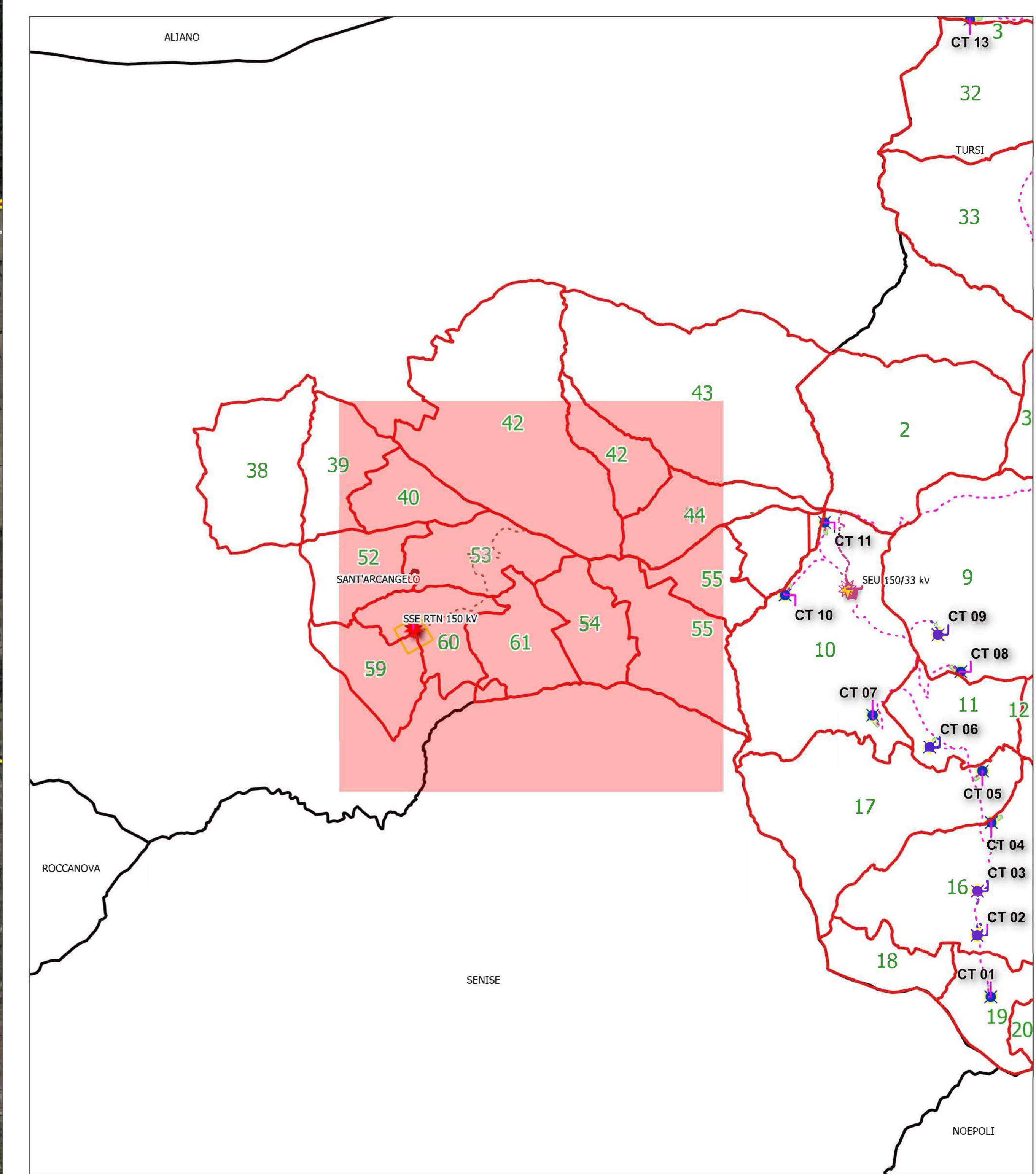
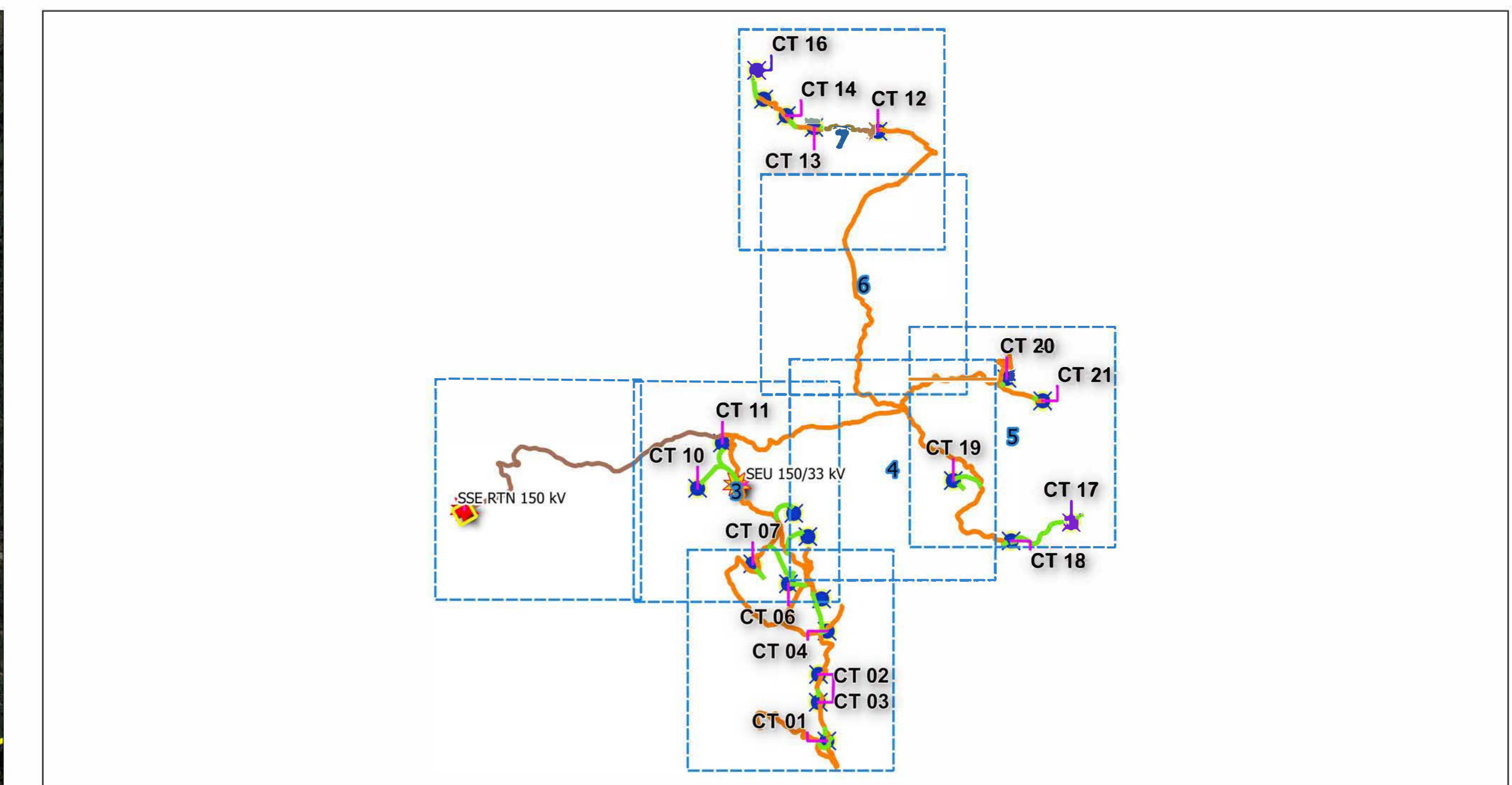
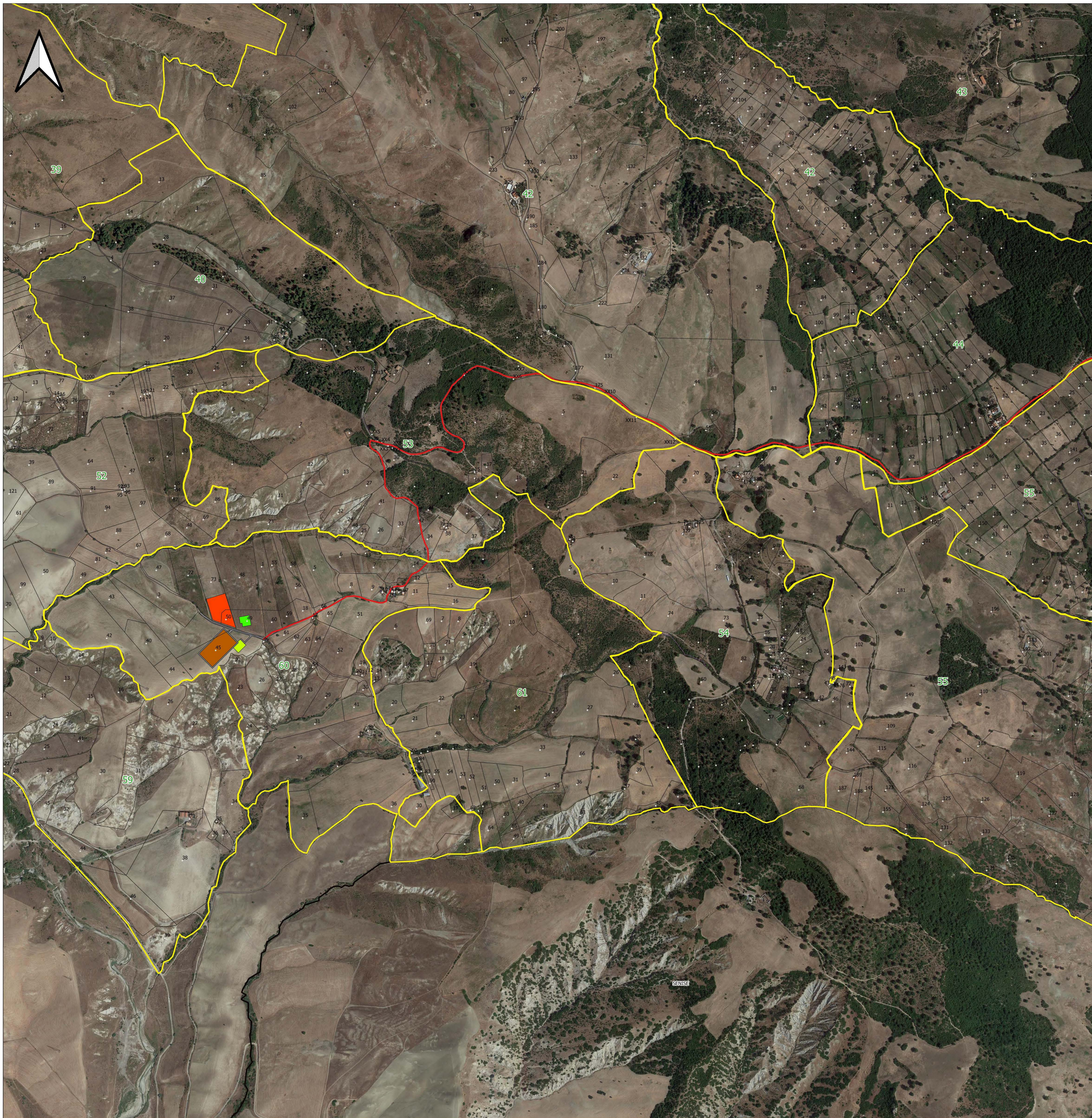


PARTICELLARE 1/7

LEGENDA

- LIMITI FOGLI CATASTALI
- AEREGENERATORE
- PIAZZOLA DI MONTAGGIO
- STRADA DI PROGETTO
- STRADA ESISTENTE DA ADEGUARE
- LIMITI COMUNALI
- Area di trasbordo

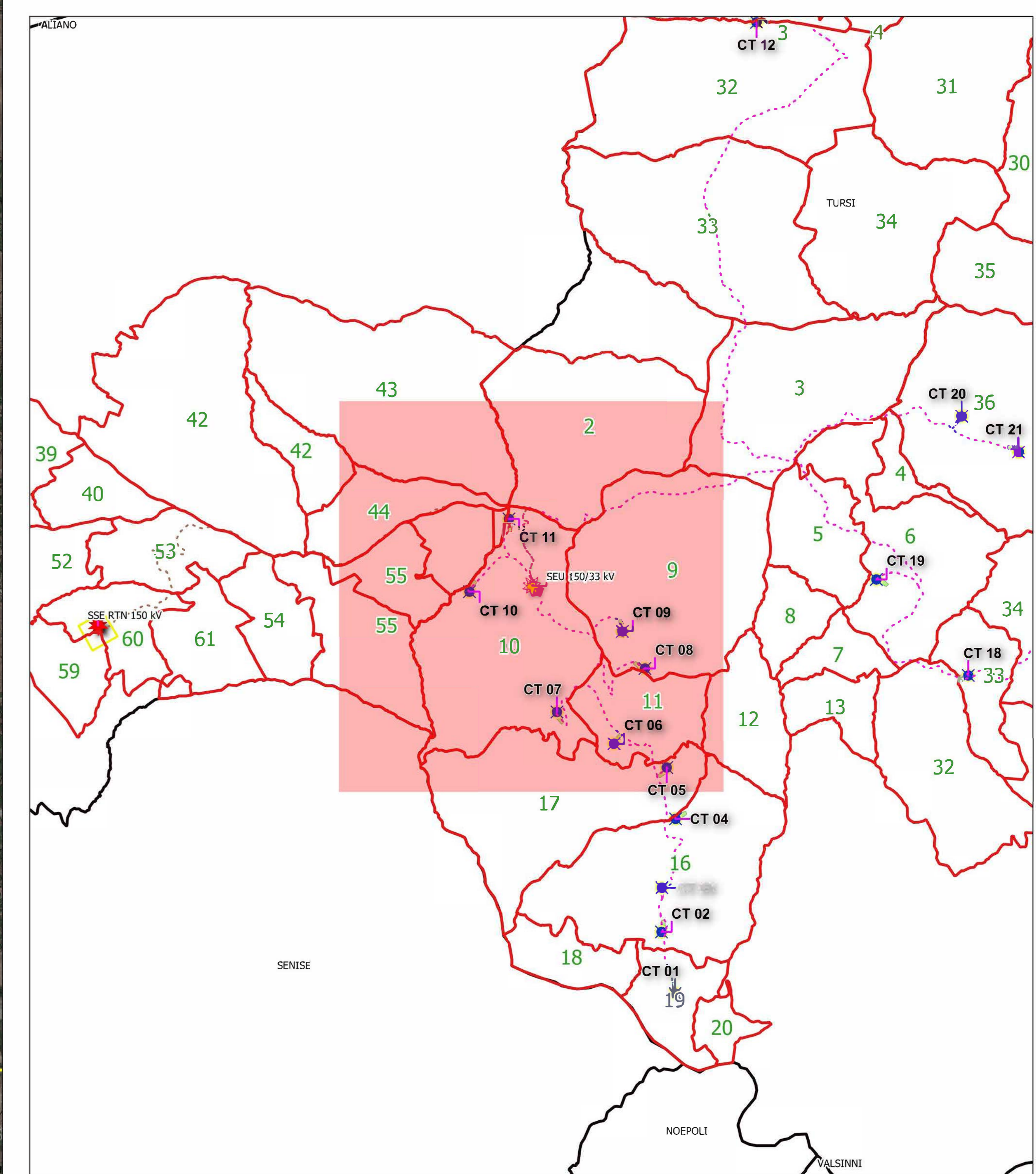
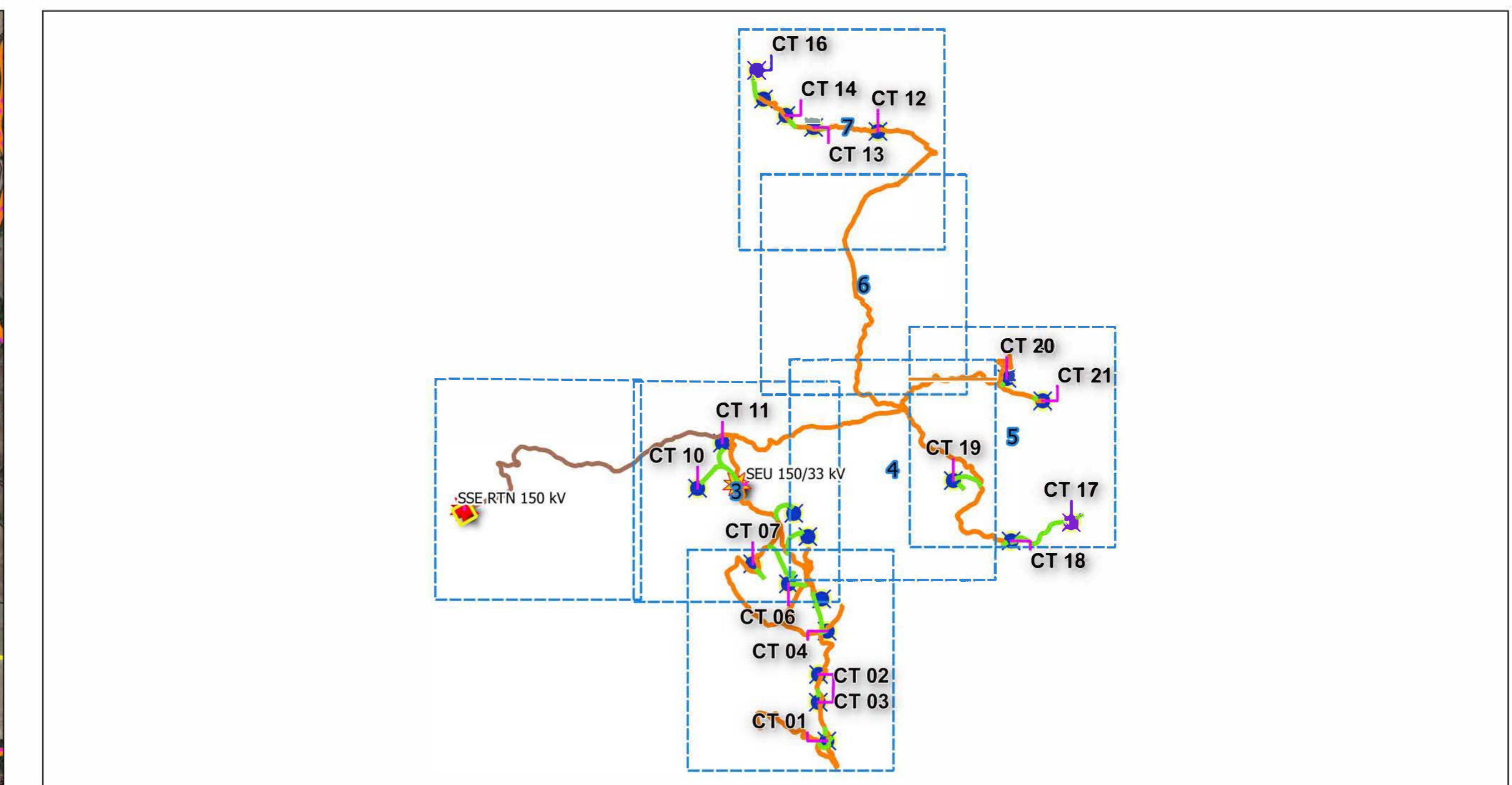
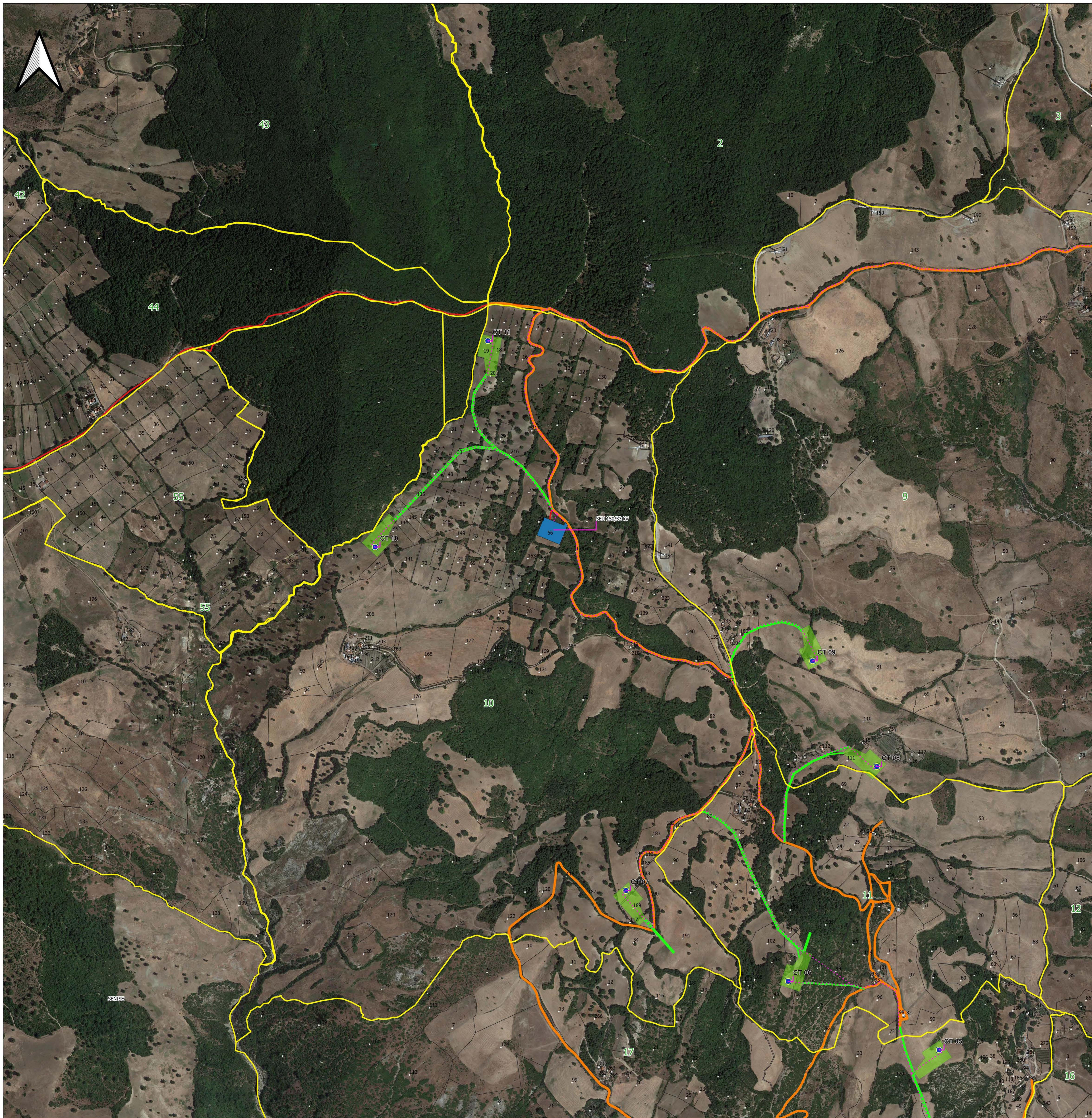
			Redatto	GD
			Controllato	GD
			Approvato	WPD
00	24/11/2021	Prima emissione		
Rev.	Data	Motivo emissione		
	Wpd Murge s.r.l. Corso Italia n. 83 00198 Roma (RM)	Regione Basilicata Comune di Colobrato, Tursi e Sant'Arcangelo		Ge.co.D'Or. s.r.l. Via P. Amedeo n. 32 75021 Colobrato (MT)
Cod.	PGPE019b	Parco Eolico Colobrato Tursi	Progettista:	
Titolo	Piano particolare di esproprio grafico _Tav b		Ing. Gaetano D'Oronzio	
Scala	1:5000	Formato:A0		



PARTICELLARE 2/7

- LEGENDA**
- LIMITI FOGLI CATASTALI
 - STRADA ESISTENTE E DI PROGETTO
 - LIMITI COMUNALI
 - Nuova SE RTN 150kV
 - Viab Accesso SSE
 - Area SSE Condizione
 - Area SSE altroproduttore
 - Area Powertis

			Redatto	GD
			Controllato	GD
			Approvato	WPD
00	24/11/2021	Prima emissione		
Rev.	Data	Motivo emissione		
	Wpd Murge s.r.l. Corso Italia n. 83 00198 Roma (RM)	Regione Basilicata Comune di Colobrano, Tursi e Sant'Arcangelo		Ge.co D'Or. s.r.l. Via P. Amedeo n. 32 75021 Colobrano (MT)
Cod.	PGPE019b	Parco Eolico Colobrano Tursi	Progettista:	
Titolo	Piano particolare di esproprio grafico _Tav b		Ing. Gaetano D'Oronzio	
Scala	1:5000	Formato:A0		

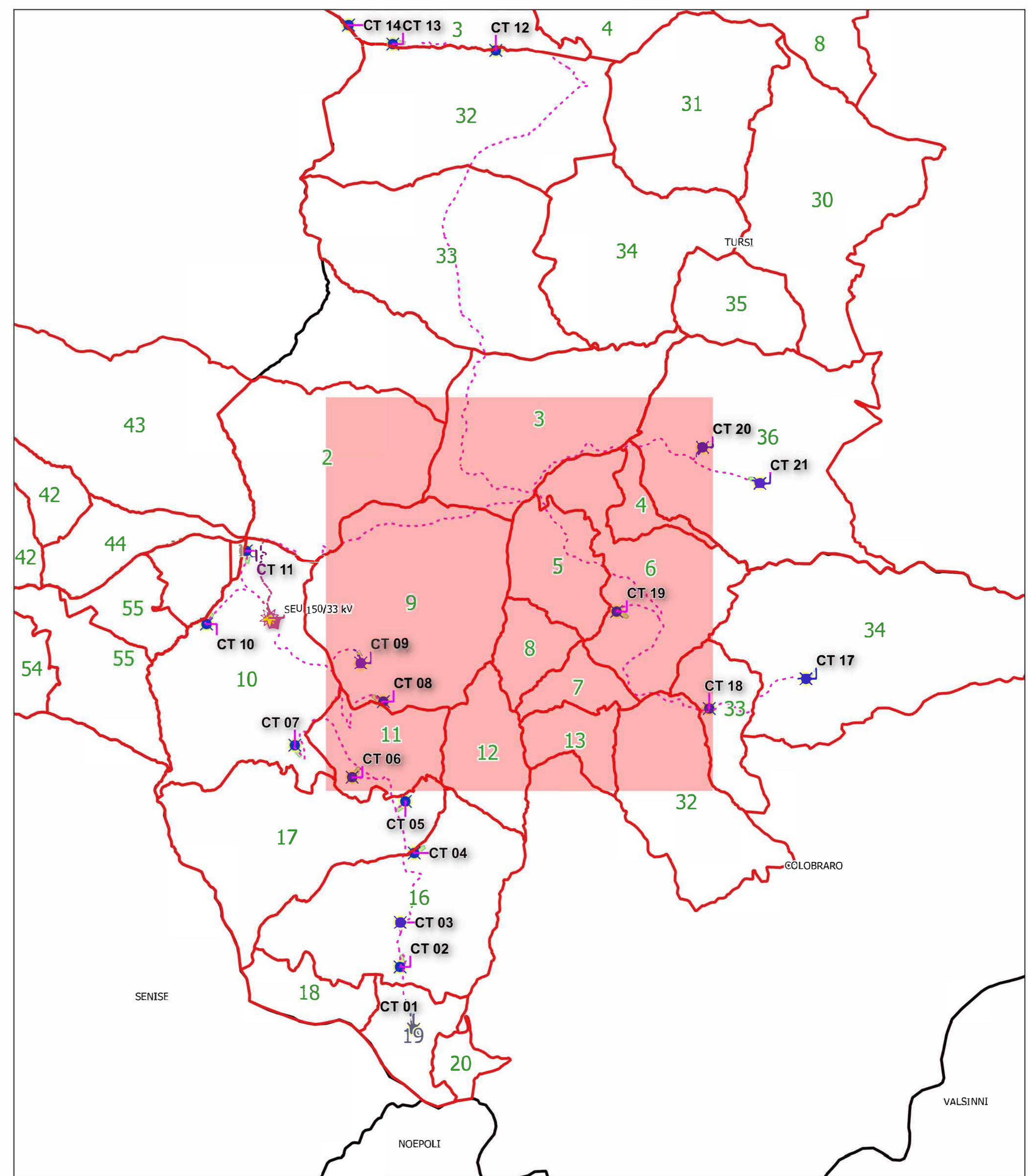
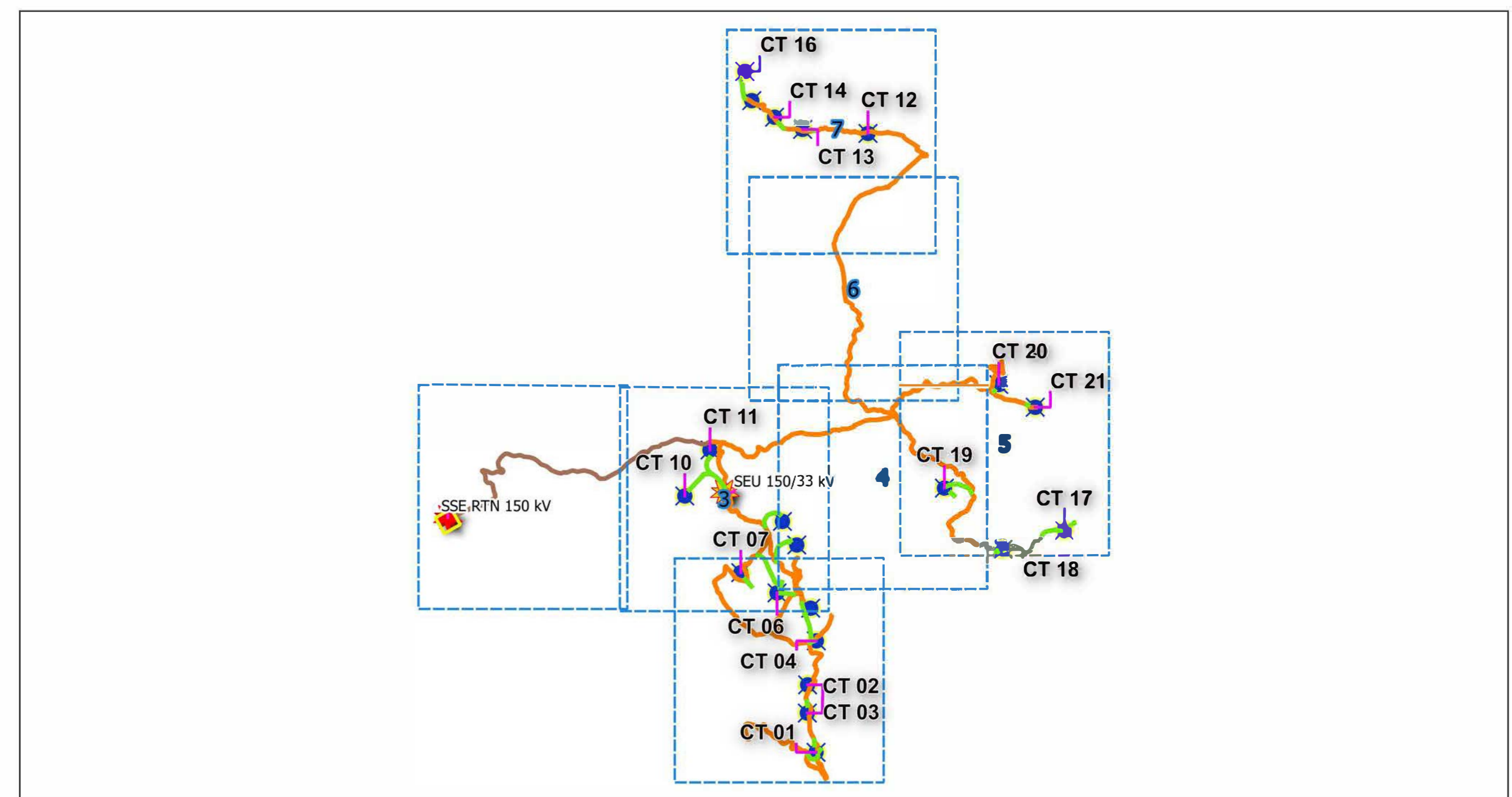


PARTICELLARE 3/7

LEGENDA

- LIMITI FOGLI CATASTALI
- AEREGENERATORE
- PIAZZOLA DI MONTAGGIO
- STRADA ESISTENTE E DI PROGETTO
- STRADA DI PROGETTO
- STRADA ESISTENTE DA ADEGUARE
- LIMITI COMUNALI
- SEU 150/33 kV

			Redatto	GD
			Controllato	GD
			Approvato	WPD
00	24/11/2021	Prima emissione		
Rev.	Data	Motivo emissione		
	Wpd Murge s.r.l. Corso Italia n. 83 00198 Roma (RM)	Regione Basilicata Comune di Colobraro, Tursi e Sant'Arcangelo		Ge.co D'Or. s.r.l. Via P. Amedeo n. 32 75021 Colobraro (MT)
Cod.	PGPE019b	Parco Eolico Colobraro Tursi	Progettista:	
Titolo	Piano particolare di esproprio grafico _Tav b		Ing. Gaetano D'Oronzio	
Scala	1:5000	Formato:A0		

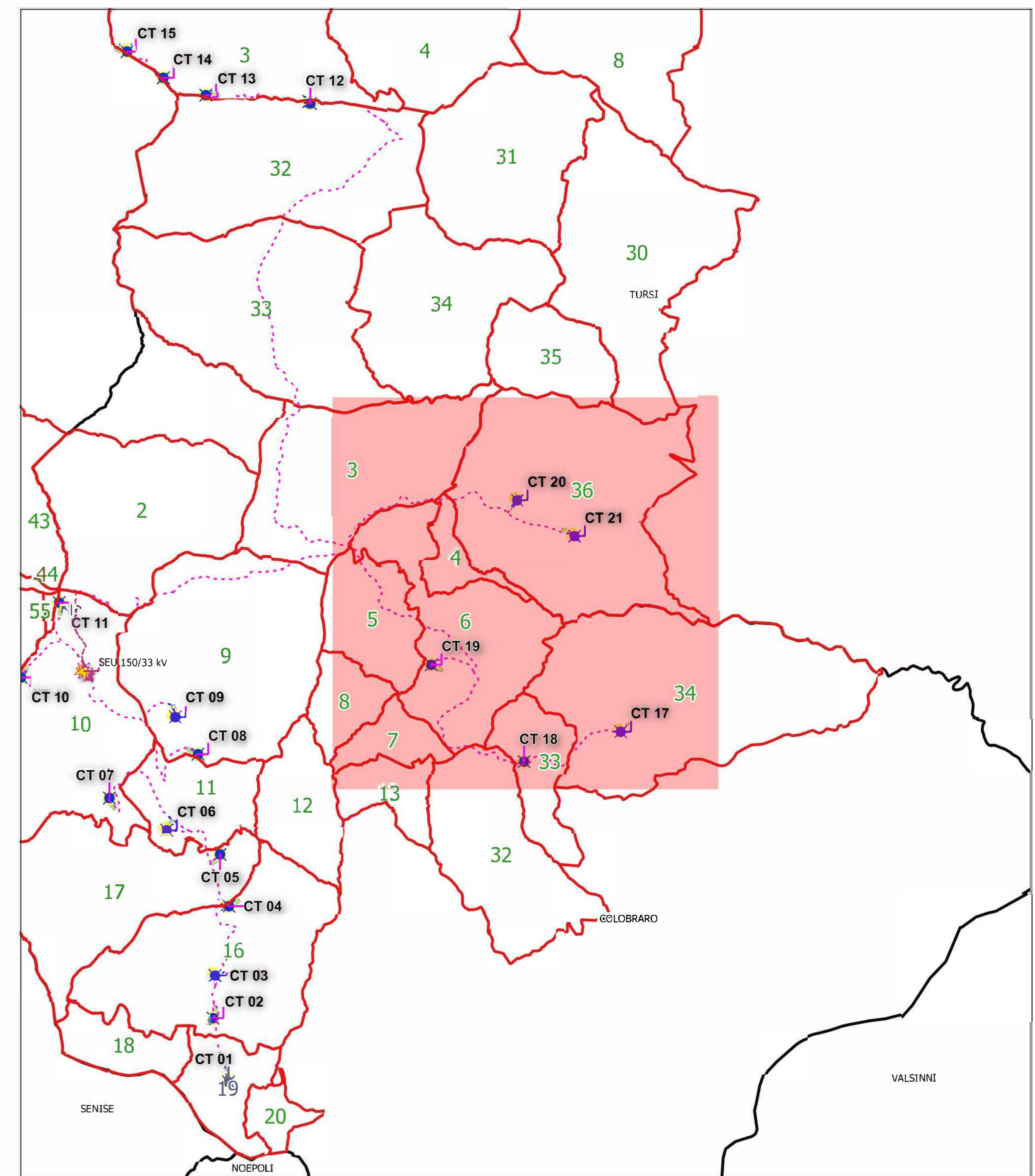
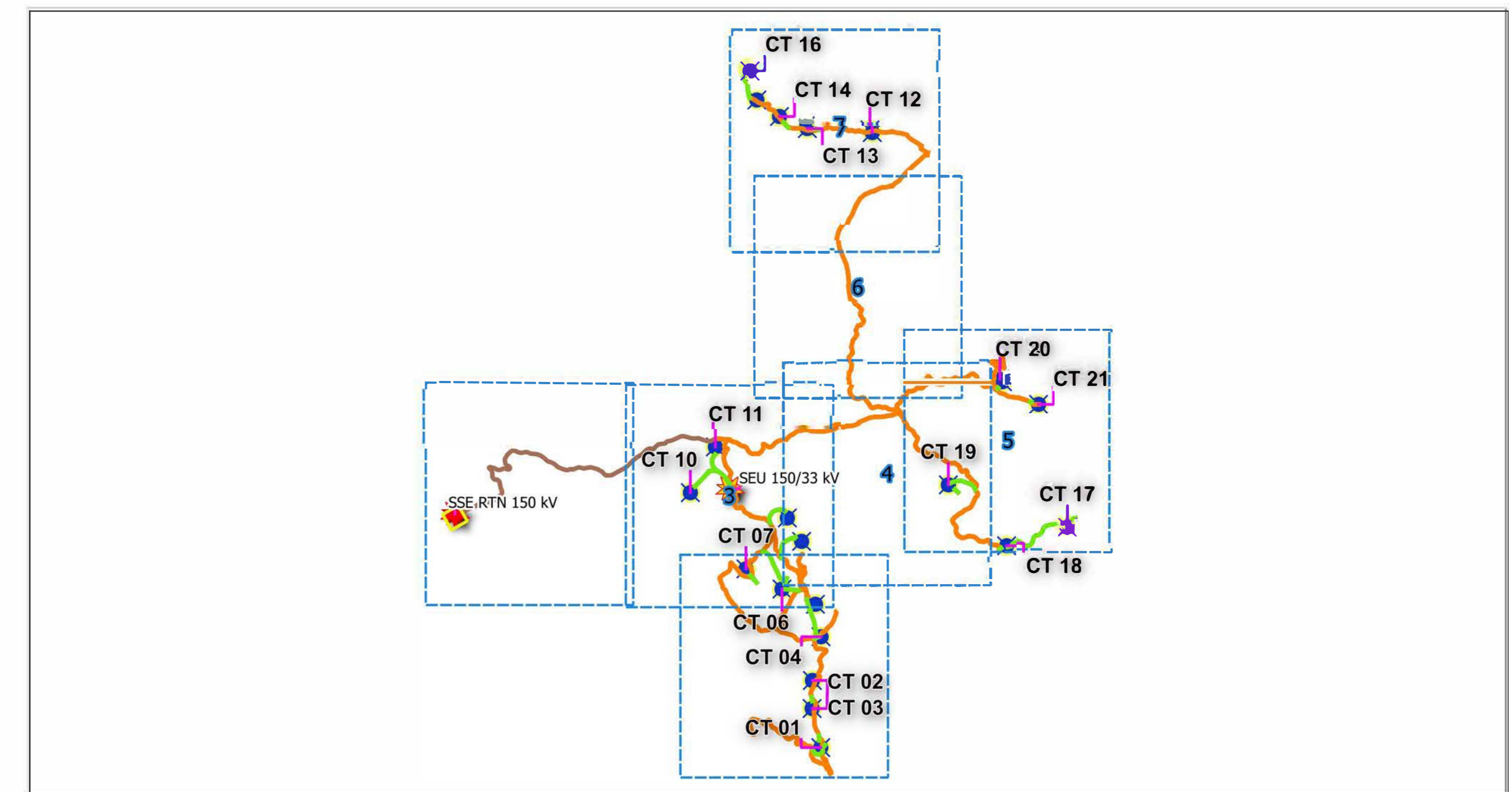
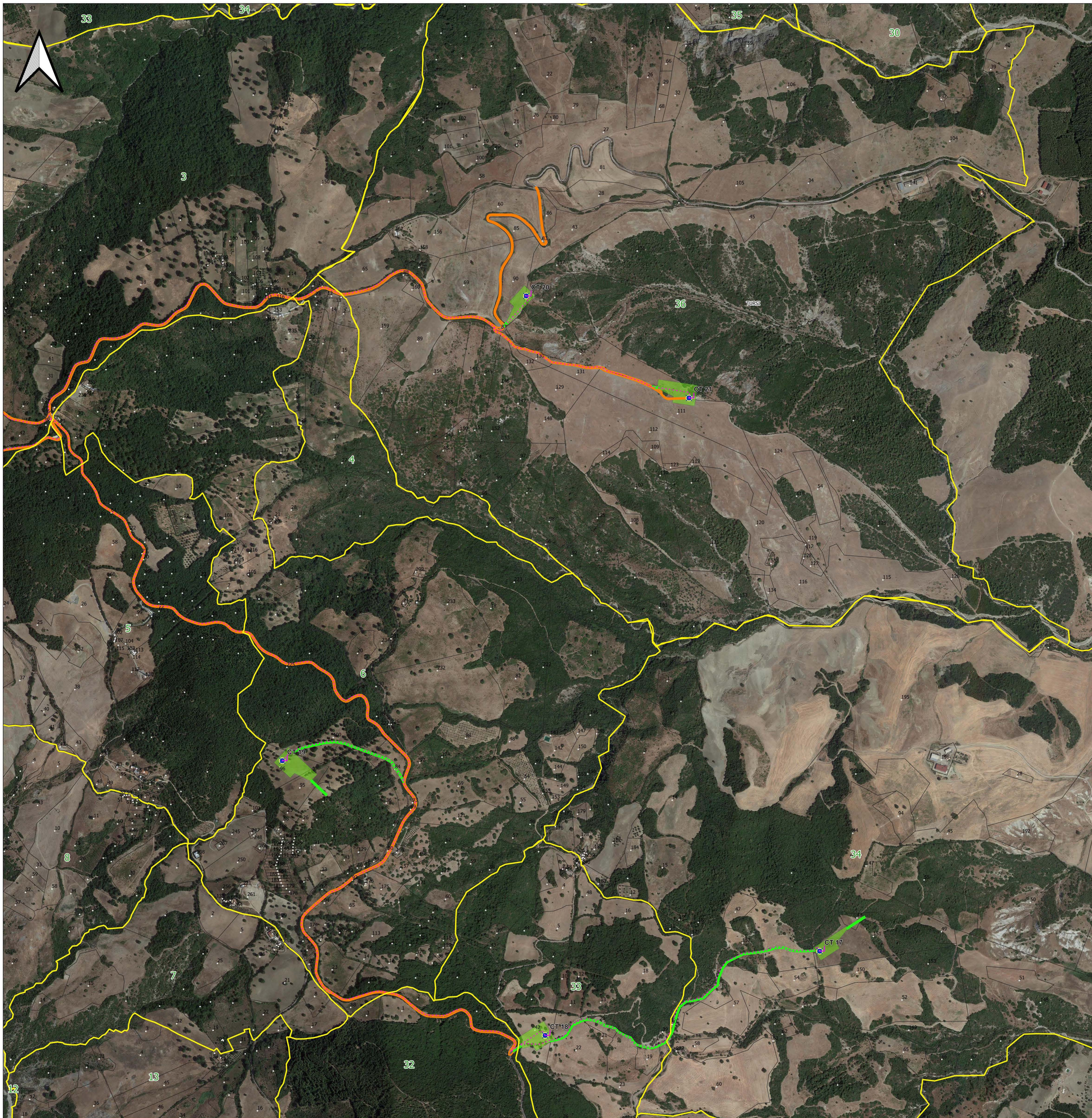


PARTICELLARE 4/7

LEGENDA

- LIMITI FOGLI CATASTALI
- AEROGENERATORE
- PIAZZOLA DI MONTAGGIO
- STRADA DI PROGETTO
- STRADA ESISTENTE DA ADEGUARE
- LIMITI COMUNALI

			Redatto	GD
			Controllato	GD
			Approvato	WPD
00	24/11/2021	Prima emissione		
Rev.	Data	Motivo emissione		
	Wpd Murge s.r.l. Corso Italia n. 83 00198 Roma (RM)	Regione Basilicata Comune di Colobraro, Tursi e Sant'Arcangelo		Ge.co D'Or. s.r.l. Via P. Amedeo n. 32 75021 Colobraro (MT)
Cod.	PGPE019b	Parco Eolico Colobraro Tursi	Progettista:	
Titolo	Piano particolare di esproprio grafico _Tav b		Ing. Gaetano D'Oronzio	
Scala	1:5000	Formato:A0		

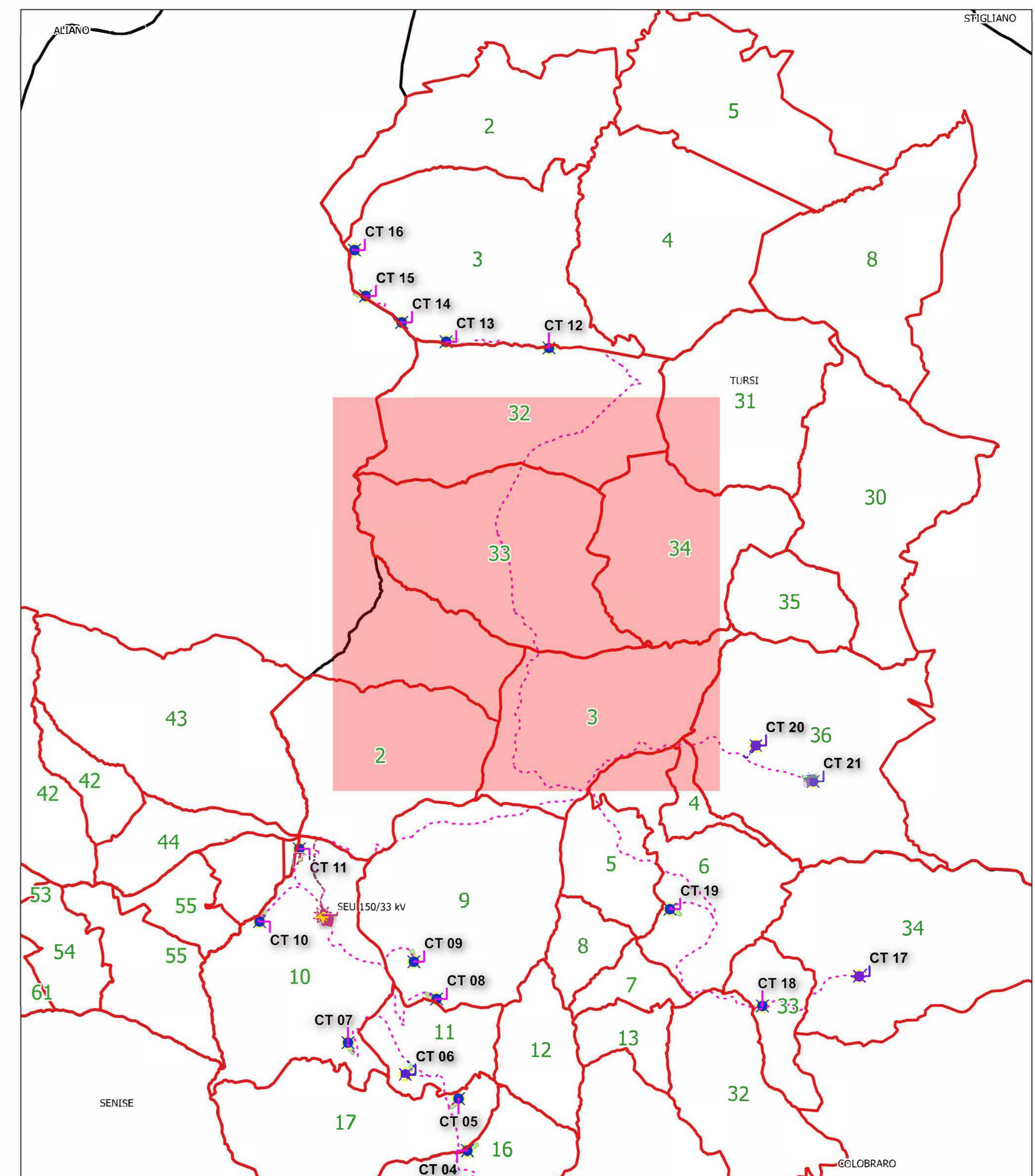
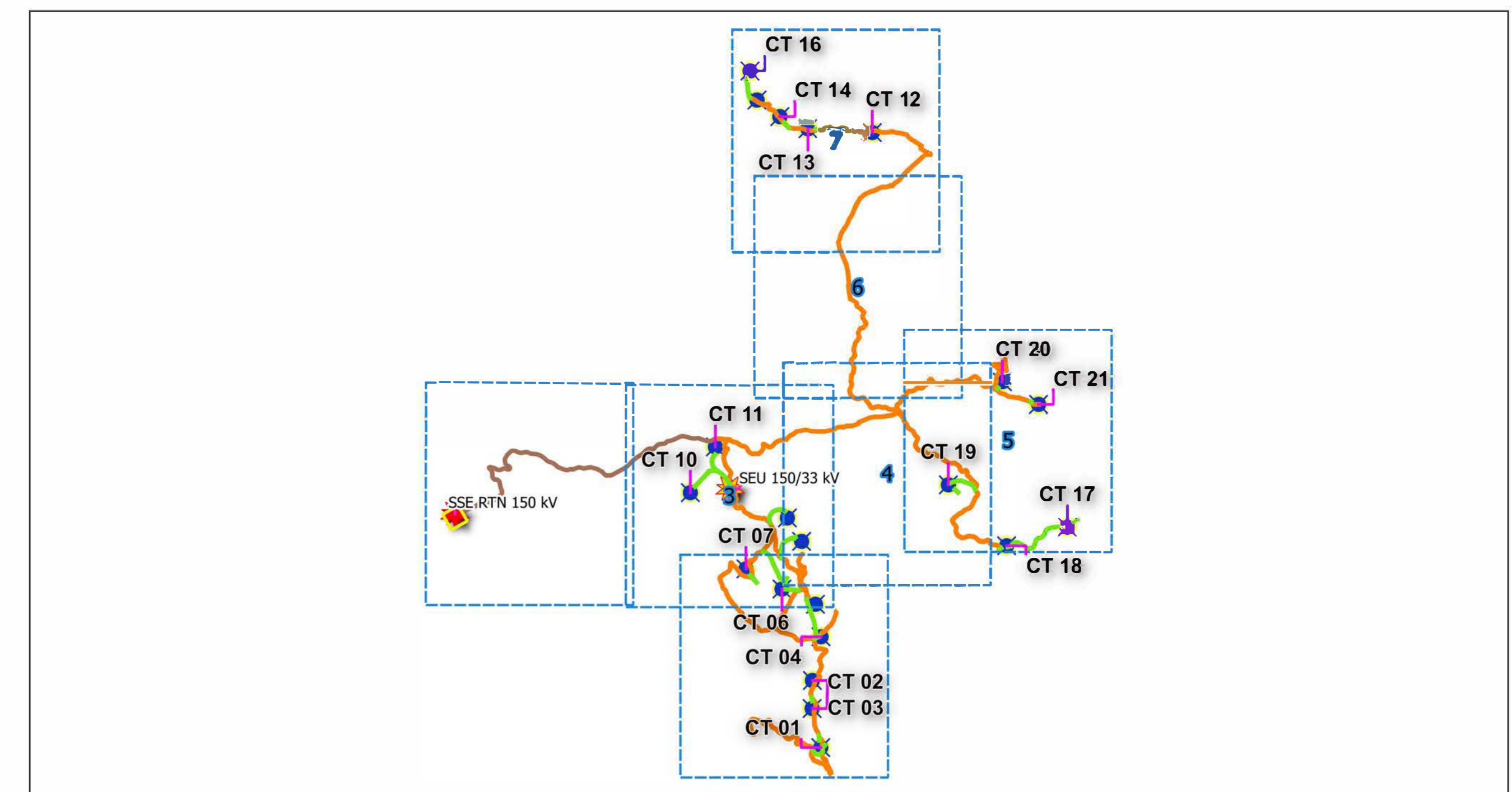
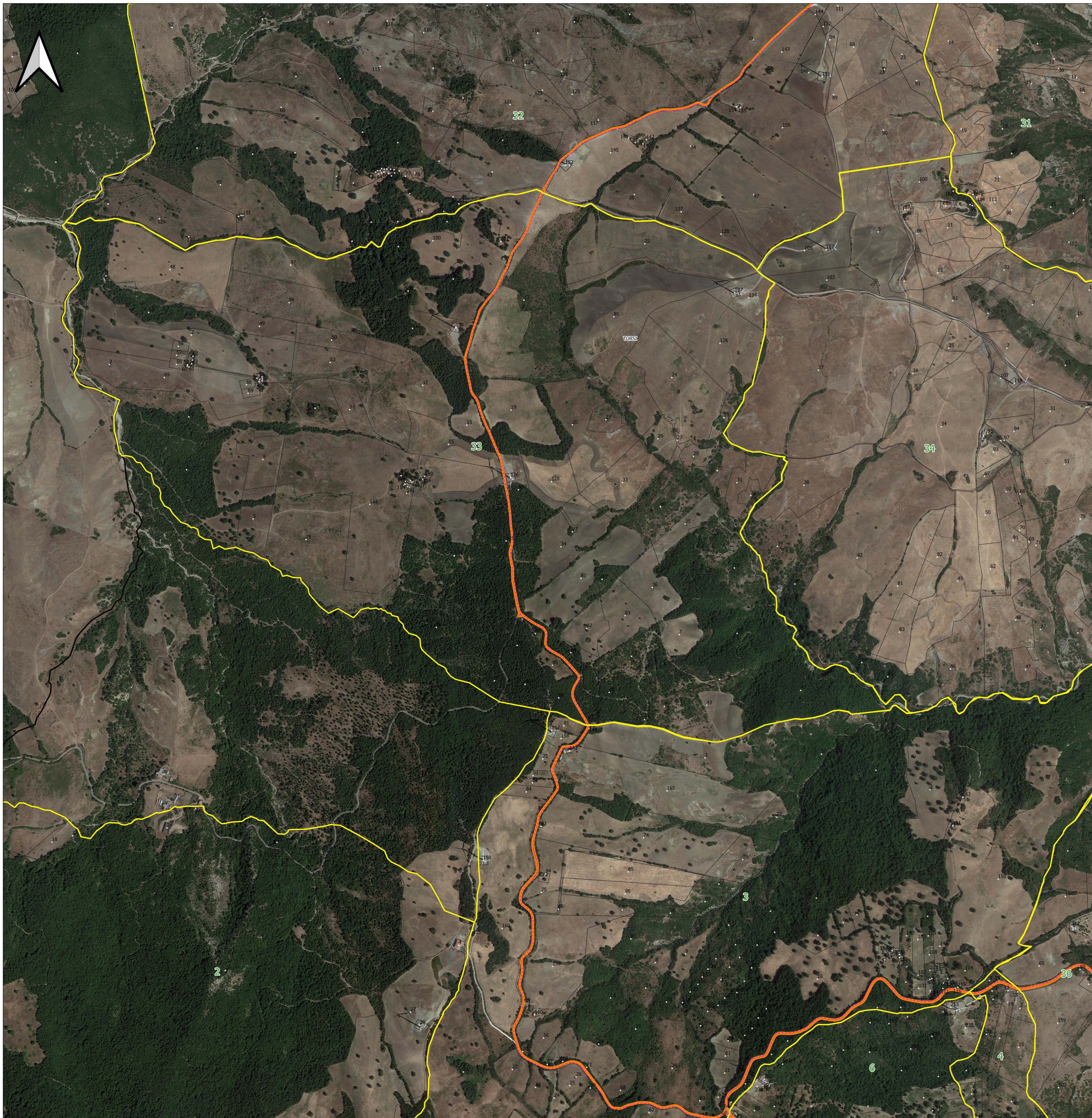


PARTICELLARE 5/7

LEGENDA

- LIMITI FOGLI CATASTALI
- AEREOGENERATORE
- PIAZZOLA DI MONTAGGIO
- STRADA DI PROGETTO
- STRADA ESISTENTE DA ADEGUARE
- LIMITI COMUNALI

			Redatto	GD
			Controllato	GD
			Approvato	WPD
00	24/11/2021	Prima emissione		
Rev.	Data	Motivo emissione		
	Wpd Murge s.r.l. Corso Italia n. 83 00198 Roma (RM)	Regione Basilicata Comune di Colobraro, Tursi e Sant'Arcangelo		Ge.co.D'Or. s.r.l. Via P. Amedeo n. 32 75021 Colobraro (MT)
Cod.	PGPE019b	Parco Eolico Colobraro Tursi	Progettista:	
Titolo	Piano particolare di esproprio grafico _Tav b		Ing. Gaetano D'Oronzio	
Scala	1:5000	Formato:A0		

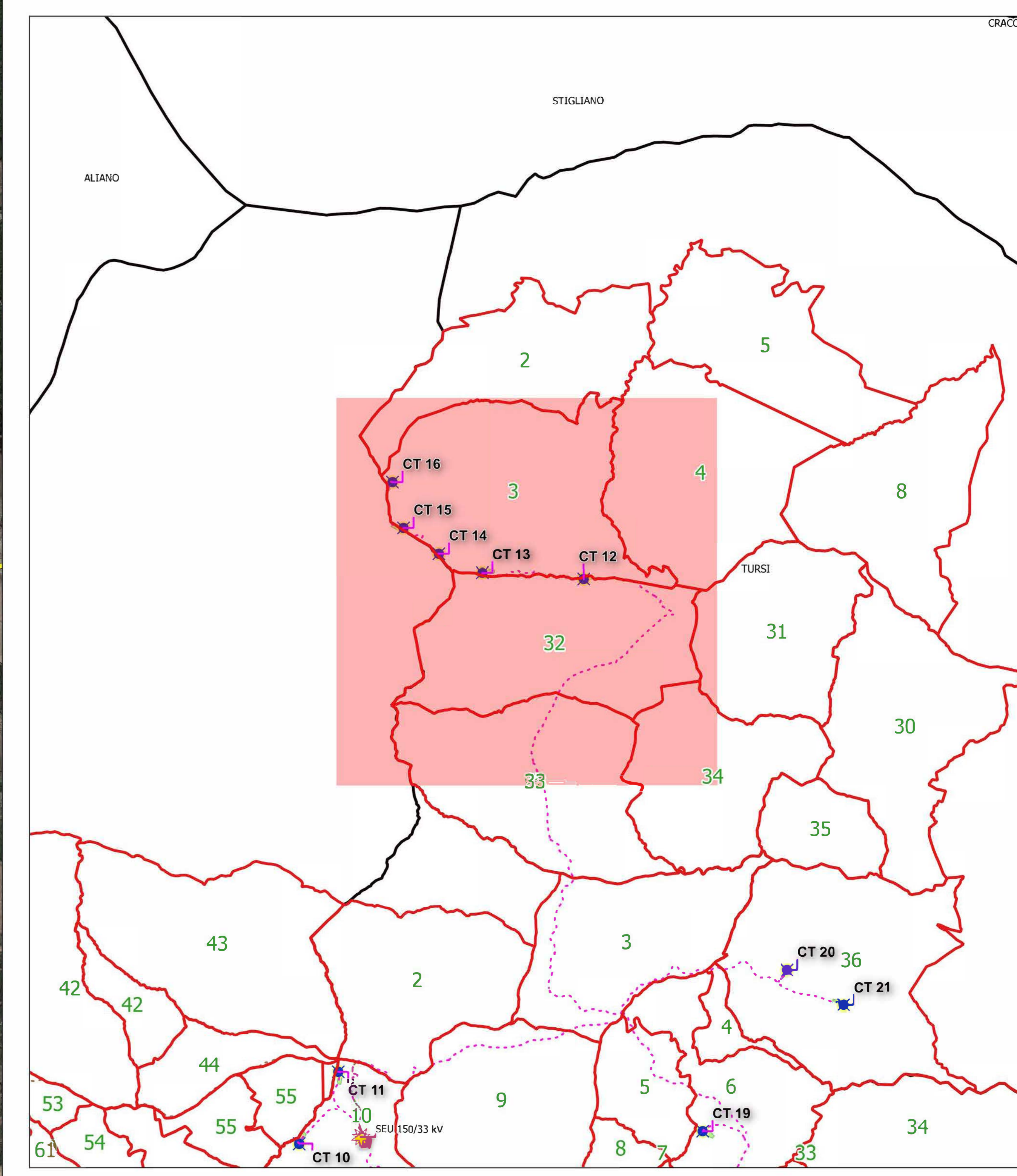
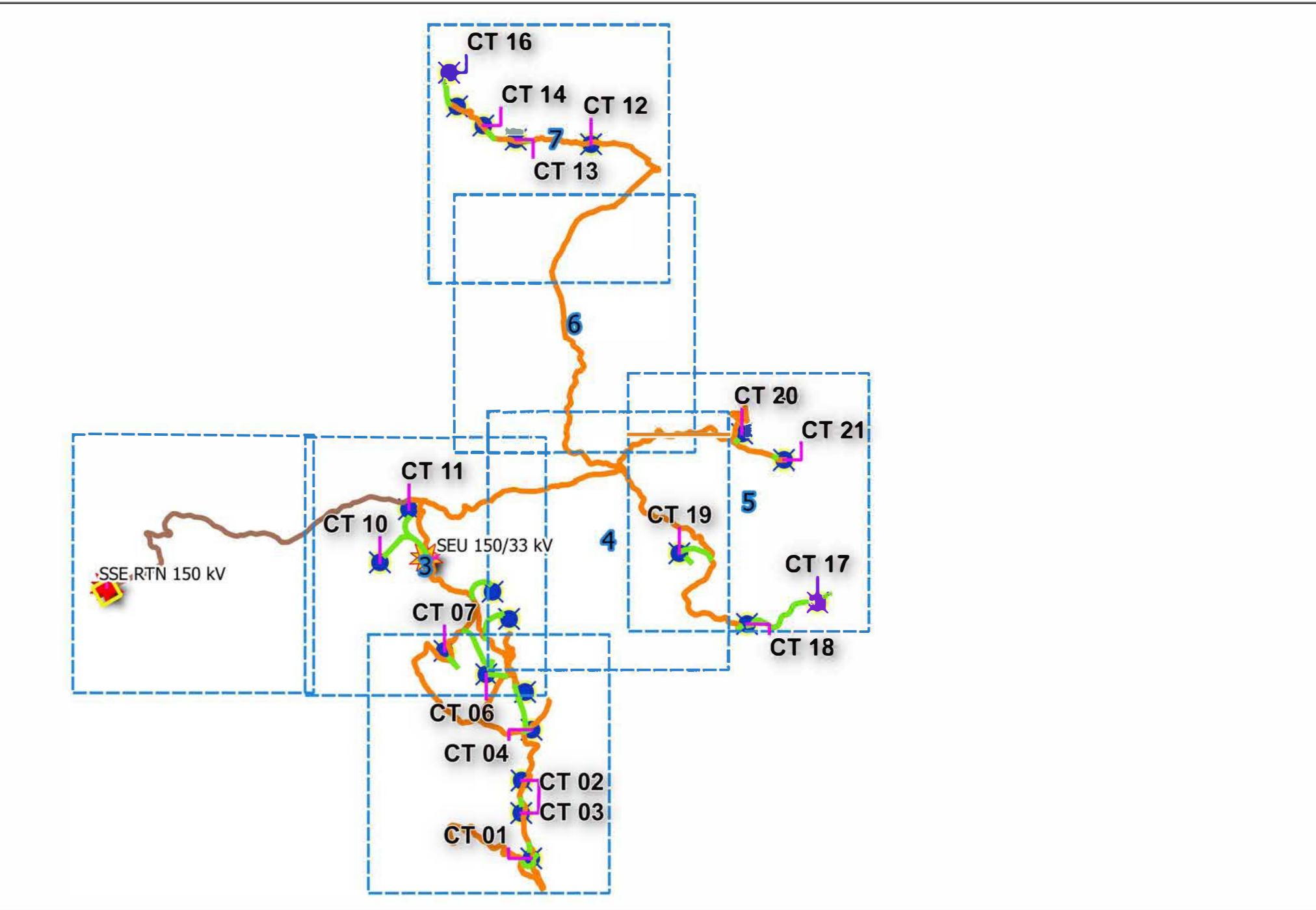


PARTICELLARE 6/7

LEGENDA

- LIMITI FOGLI CATASTALI
- STRADA ESISTENTE DA ADEGUARE
- LIMITI COMUNALI

			Redatto	GD
			Controllato	GD
			Approvato	WPD
00	24/11/2021	Prima emissione		
Rev.	Data	Motivo emissione		
	Wpd Murge s.r.l. Corso Italia n. 83 00198 Roma (RM)	Regione Basilicata Comune di Colobraro, Tursi e Sant'Arcangelo		Ge.co.D'Or. s.r.l. Via P. Amedeo n. 32 75021 Colobraro (MT)
Cod.	PGPE019b	Parco Eolico Colobraro Tursi	Progettista:	
Titolo	Piano particolare di esproprio grafico _Tav b		Ing. Gaetano D'Oronzio	
Scala	1:5000	Formato:A0		



PARTICELLARE 7/7

LEGENDA

- LIMITI FOGLI CATASTALI
- AEREGENERATORE
- PIAZZOLA DI MONTAGGIO
- STRADA DI PROGETTO
- STRADA ESISTENTE DA ADEGUARE
- LIMITI COMUNALI

			Redatto	GD
			Controllato	GD
			Approvato	WPD
00	24/11/2021	Prima emissione		
Rev.	Data	Motivo emissione		
	Wpd Murge s.r.l. Corso Italia n. 83 00198 Roma (RM)	Regione Basilicata Comune di Colobraro, Tursi e Sant'Arcangelo		Ge.co D'Or. s.r.l. Via P. Amedeo n. 32 75021 Colobraro (MT)
Cod.	PGPE019b	Parco Eolico Colobraro Tursi	Progettista:	
Titolo	Piano particolare di esproprio grafico _Tav b		Ing. Gaetano D'Oronzio	
Scala	1:5000	Formato:A0		