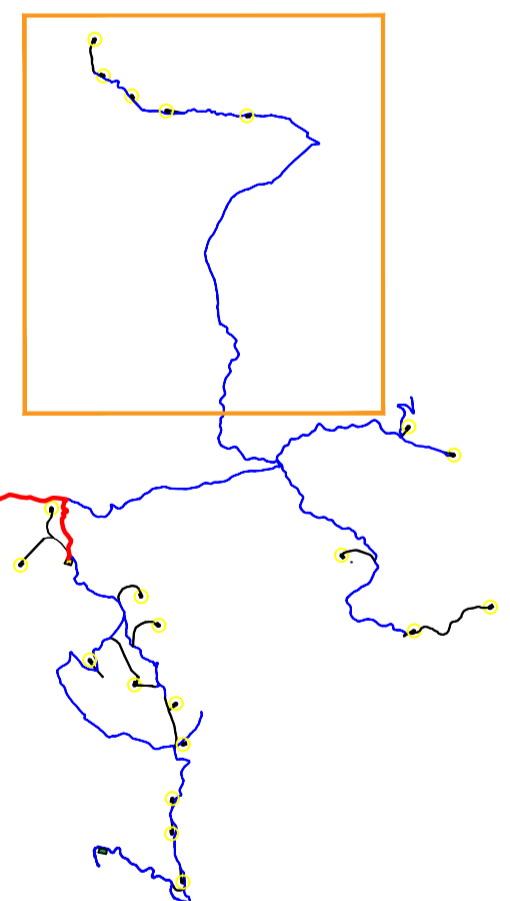


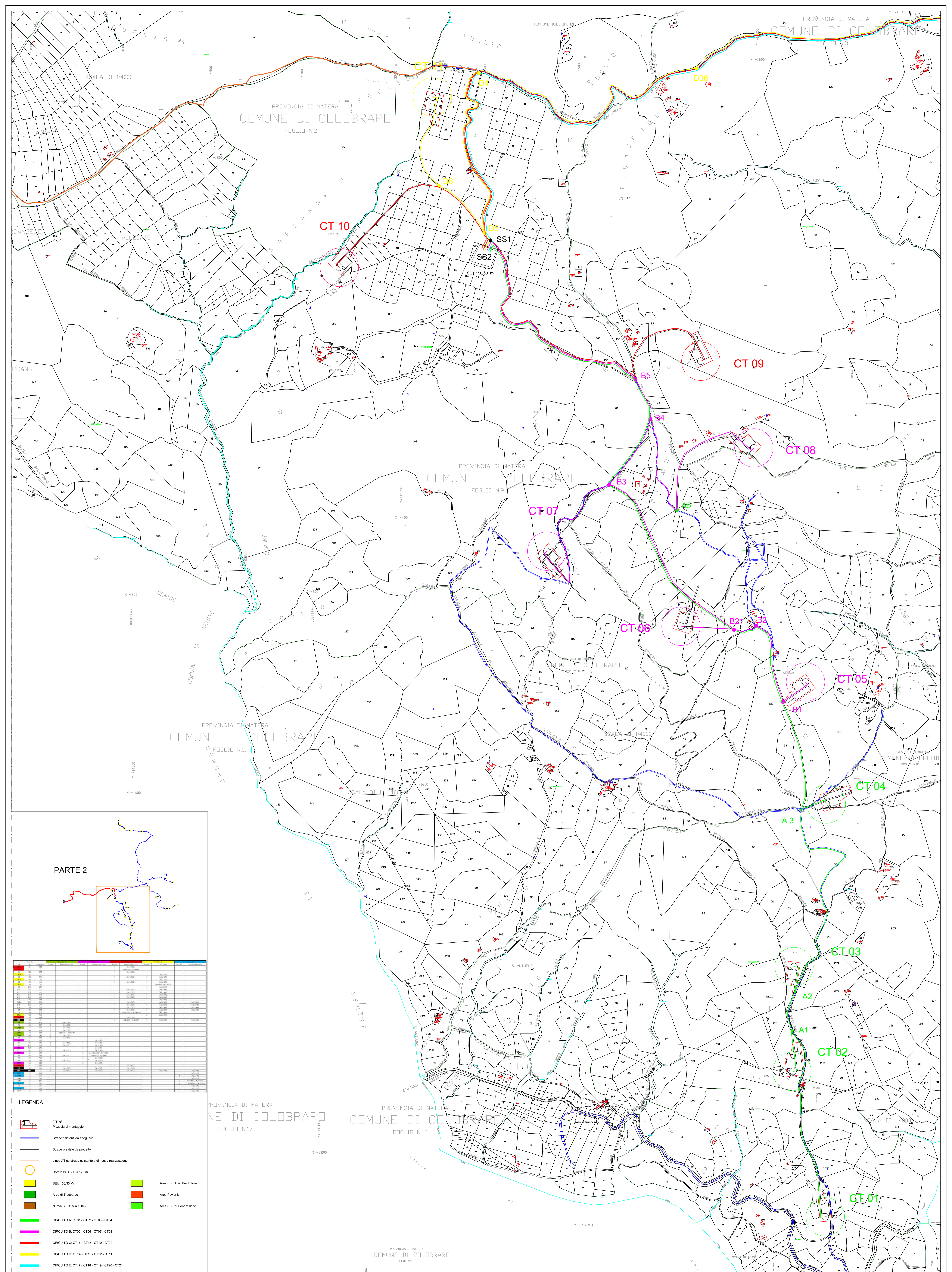
PARTE 1



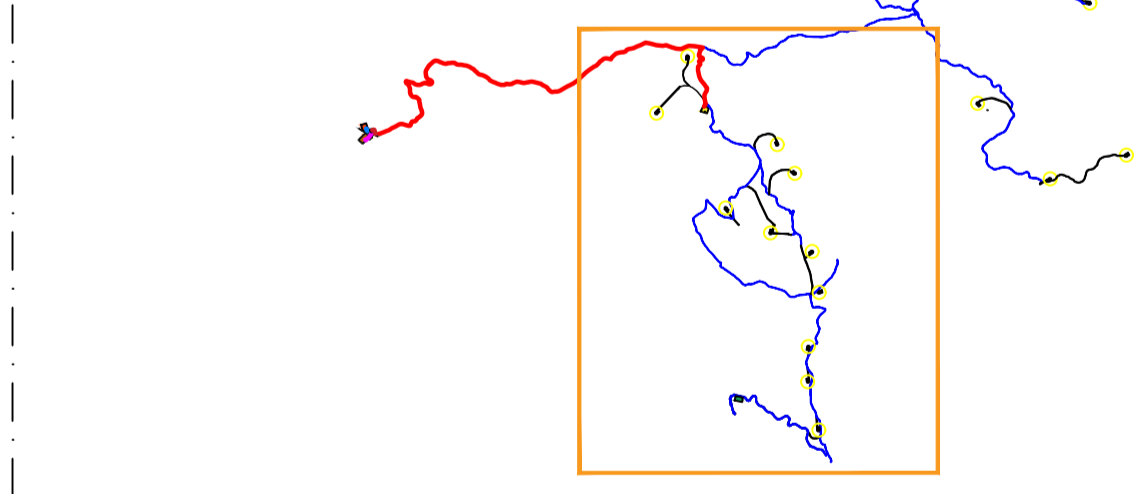
Linea	Descrizione	Materiali	Spese
1	Linea AT su strada esistente e di nuova realizzazione
2	Linea BT su strada esistente e di nuova realizzazione
3	Linea BT su strada esistente e di nuova realizzazione
4	Linea BT su strada esistente e di nuova realizzazione
5	Linea BT su strada esistente e di nuova realizzazione
6	Linea BT su strada esistente e di nuova realizzazione
7	Linea BT su strada esistente e di nuova realizzazione
8	Linea BT su strada esistente e di nuova realizzazione
9	Linea BT su strada esistente e di nuova realizzazione
10	Linea BT su strada esistente e di nuova realizzazione
11	Linea BT su strada esistente e di nuova realizzazione
12	Linea BT su strada esistente e di nuova realizzazione
13	Linea BT su strada esistente e di nuova realizzazione
14	Linea BT su strada esistente e di nuova realizzazione
15	Linea BT su strada esistente e di nuova realizzazione
16	Linea BT su strada esistente e di nuova realizzazione
17	Linea BT su strada esistente e di nuova realizzazione
18	Linea BT su strada esistente e di nuova realizzazione
19	Linea BT su strada esistente e di nuova realizzazione
20	Linea BT su strada esistente e di nuova realizzazione
21	Linea BT su strada esistente e di nuova realizzazione
22	Linea BT su strada esistente e di nuova realizzazione
23	Linea BT su strada esistente e di nuova realizzazione
24	Linea BT su strada esistente e di nuova realizzazione
25	Linea BT su strada esistente e di nuova realizzazione
26	Linea BT su strada esistente e di nuova realizzazione
27	Linea BT su strada esistente e di nuova realizzazione
28	Linea BT su strada esistente e di nuova realizzazione
29	Linea BT su strada esistente e di nuova realizzazione
30	Linea BT su strada esistente e di nuova realizzazione
31	Linea BT su strada esistente e di nuova realizzazione
32	Linea BT su strada esistente e di nuova realizzazione
33	Linea BT su strada esistente e di nuova realizzazione
34	Linea BT su strada esistente e di nuova realizzazione
35	Linea BT su strada esistente e di nuova realizzazione
36	Linea BT su strada esistente e di nuova realizzazione
37	Linea BT su strada esistente e di nuova realizzazione
38	Linea BT su strada esistente e di nuova realizzazione
39	Linea BT su strada esistente e di nuova realizzazione
40	Linea BT su strada esistente e di nuova realizzazione
41	Linea BT su strada esistente e di nuova realizzazione
42	Linea BT su strada esistente e di nuova realizzazione
43	Linea BT su strada esistente e di nuova realizzazione
44	Linea BT su strada esistente e di nuova realizzazione
45	Linea BT su strada esistente e di nuova realizzazione
46	Linea BT su strada esistente e di nuova realizzazione
47	Linea BT su strada esistente e di nuova realizzazione
48	Linea BT su strada esistente e di nuova realizzazione
49	Linea BT su strada esistente e di nuova realizzazione
50	Linea BT su strada esistente e di nuova realizzazione
51	Linea BT su strada esistente e di nuova realizzazione
52	Linea BT su strada esistente e di nuova realizzazione
53	Linea BT su strada esistente e di nuova realizzazione
54	Linea BT su strada esistente e di nuova realizzazione
55	Linea BT su strada esistente e di nuova realizzazione
56	Linea BT su strada esistente e di nuova realizzazione
57	Linea BT su strada esistente e di nuova realizzazione
58	Linea BT su strada esistente e di nuova realizzazione
59	Linea BT su strada esistente e di nuova realizzazione
60	Linea BT su strada esistente e di nuova realizzazione
61	Linea BT su strada esistente e di nuova realizzazione
62	Linea BT su strada esistente e di nuova realizzazione
63	Linea BT su strada esistente e di nuova realizzazione
64	Linea BT su strada esistente e di nuova realizzazione
65	Linea BT su strada esistente e di nuova realizzazione
66	Linea BT su strada esistente e di nuova realizzazione
67	Linea BT su strada esistente e di nuova realizzazione
68	Linea BT su strada esistente e di nuova realizzazione
69	Linea BT su strada esistente e di nuova realizzazione
70	Linea BT su strada esistente e di nuova realizzazione
71	Linea BT su strada esistente e di nuova realizzazione
72	Linea BT su strada esistente e di nuova realizzazione
73	Linea BT su strada esistente e di nuova realizzazione
74	Linea BT su strada esistente e di nuova realizzazione
75	Linea BT su strada esistente e di nuova realizzazione
76	Linea BT su strada esistente e di nuova realizzazione
77	Linea BT su strada esistente e di nuova realizzazione
78	Linea BT su strada esistente e di nuova realizzazione
79	Linea BT su strada esistente e di nuova realizzazione
80	Linea BT su strada esistente e di nuova realizzazione
81	Linea BT su strada esistente e di nuova realizzazione
82	Linea BT su strada esistente e di nuova realizzazione
83	Linea BT su strada esistente e di nuova realizzazione
84	Linea BT su strada esistente e di nuova realizzazione
85	Linea BT su strada esistente e di nuova realizzazione
86	Linea BT su strada esistente e di nuova realizzazione
87	Linea BT su strada esistente e di nuova realizzazione
88	Linea BT su strada esistente e di nuova realizzazione
89	Linea BT su strada esistente e di nuova realizzazione
90	Linea BT su strada esistente e di nuova realizzazione
91	Linea BT su strada esistente e di nuova realizzazione
92	Linea BT su strada esistente e di nuova realizzazione
93	Linea BT su strada esistente e di nuova realizzazione
94	Linea BT su strada esistente e di nuova realizzazione
95	Linea BT su strada esistente e di nuova realizzazione
96	Linea BT su strada esistente e di nuova realizzazione
97	Linea BT su strada esistente e di nuova realizzazione
98	Linea BT su strada esistente e di nuova realizzazione
99	Linea BT su strada esistente e di nuova realizzazione
100	Linea BT su strada esistente e di nuova realizzazione

- LEGENDA**
- CT n°...
Piazzotto di montaggio
 - Strade esistenti da adeguare
 - Strade previste da progetto
 - Linea AT su strada esistente e di nuova realizzazione
 - Rete WTC - D = 170 m
 - SEU 150/33 kV
 - Area di Tralberdo
 - Nuova SE RTN a 150kV
 - Area SSE Altro Produttore
 - Area Poweris
 - Area SSE di Condivisione
 - CIRCUITO A: CT01 - CT02 - CT03 - CT04
 - CIRCUITO B: CT05 - CT06 - CT07 - CT08
 - CIRCUITO C: CT16 - CT15 - CT18 - CT09
 - CIRCUITO D: CT14 - CT13 - CT12 - CT11
 - CIRCUITO E: CT17 - CT18 - CT19 - CT20 - CT21

Rev.	00	24/11/2021	Prima emissione	Redatto	GD
Rev.	01			Controllato	GD
Rev.	02			Approvato	WPD
Progetto	Wpd Murge s.r.l. Corso Italia n. 83 00198 Roma (RM)			Regione Basilicata Comune di Colobraro, Tursi e Sant'Arcangelo	
Cod.	PEM1042			Parco Etico Colobraro Tursi	
Titolo	Distribuzione MT - caviodotto su catastate (per zone) (1 di 3)			Progettista: Ing. Gaetano D'Onofrio	
Scala	1:5000			Formato A0	



PARTE 2



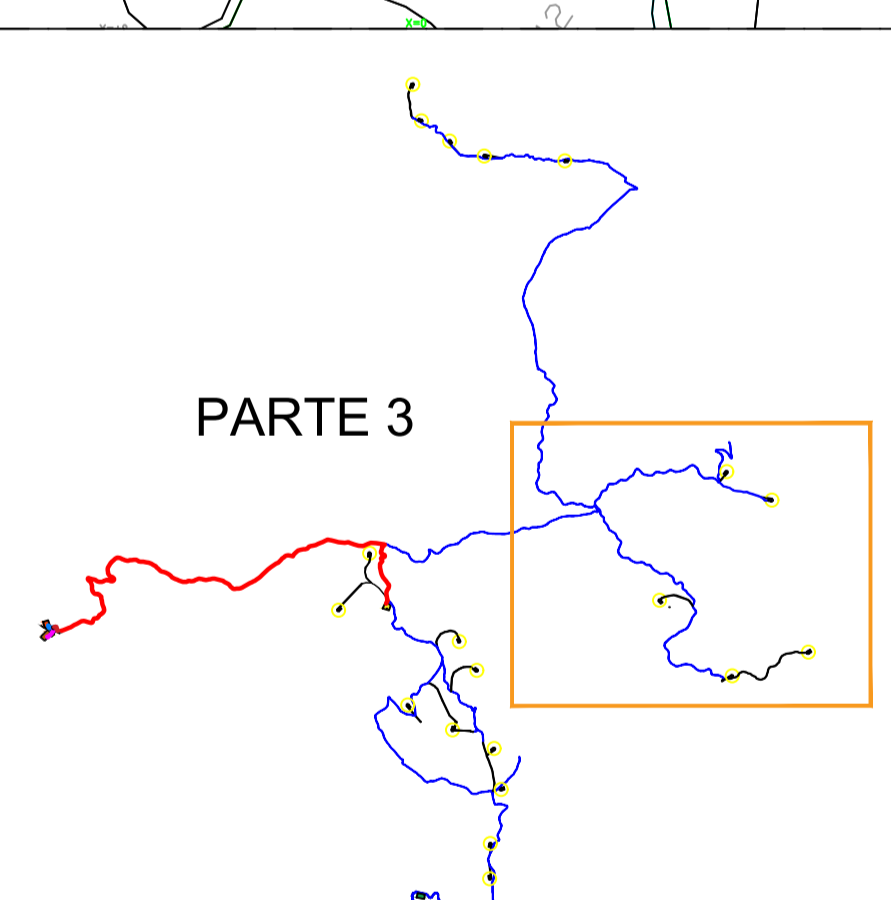
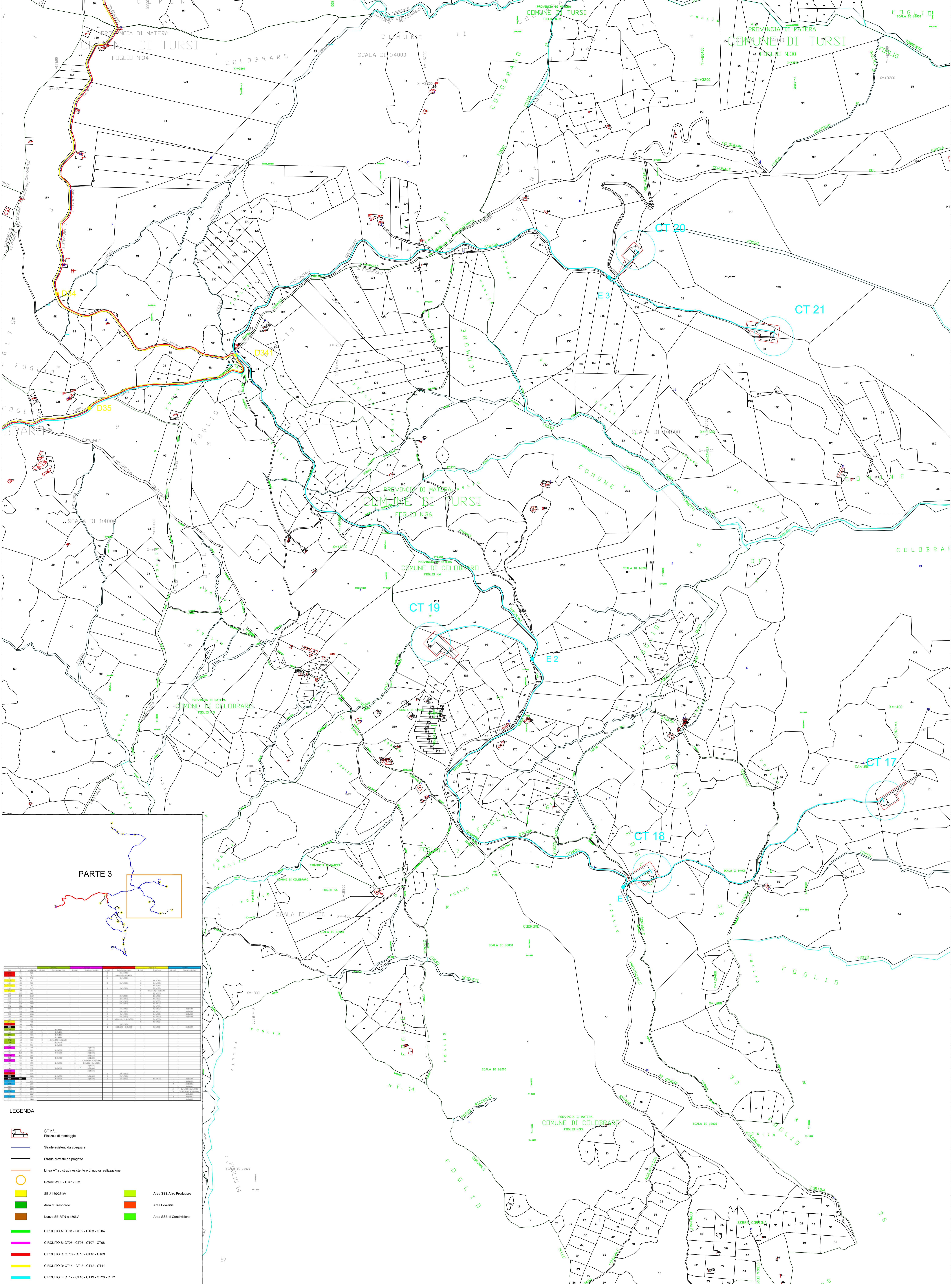
Linea	Spessore	Descrizione	Altezza	Spazio libero	Spazio libero	Spazio libero	Spazio libero	Spazio libero	Spazio libero
1	100	Linea AT 150/33 kV	11	5	5	5	5	5	5
2	100	Linea AT 150/33 kV	11	5	5	5	5	5	5
3	100	Linea AT 150/33 kV	11	5	5	5	5	5	5
4	100	Linea AT 150/33 kV	11	5	5	5	5	5	5
5	100	Linea AT 150/33 kV	11	5	5	5	5	5	5
6	100	Linea AT 150/33 kV	11	5	5	5	5	5	5
7	100	Linea AT 150/33 kV	11	5	5	5	5	5	5
8	100	Linea AT 150/33 kV	11	5	5	5	5	5	5
9	100	Linea AT 150/33 kV	11	5	5	5	5	5	5
10	100	Linea AT 150/33 kV	11	5	5	5	5	5	5
11	100	Linea AT 150/33 kV	11	5	5	5	5	5	5
12	100	Linea AT 150/33 kV	11	5	5	5	5	5	5
13	100	Linea AT 150/33 kV	11	5	5	5	5	5	5
14	100	Linea AT 150/33 kV	11	5	5	5	5	5	5
15	100	Linea AT 150/33 kV	11	5	5	5	5	5	5
16	100	Linea AT 150/33 kV	11	5	5	5	5	5	5
17	100	Linea AT 150/33 kV	11	5	5	5	5	5	5
18	100	Linea AT 150/33 kV	11	5	5	5	5	5	5
19	100	Linea AT 150/33 kV	11	5	5	5	5	5	5
20	100	Linea AT 150/33 kV	11	5	5	5	5	5	5

LEGENDA

- CT n°... Piazzola di montaggio
- Strade esistenti da adeguare
- Strade previste da progetto
- Linea AT su strada esistente e di nuova realizzazione
- Rotone WTC - D = 170 cm
- SEU 150/33 kV
- Area di Tralberdo
- Nuova SE RTN a 150kV
- Area SSE Altro Produttore
- Area Poweris
- Area SSE di Condivisione
- CIRCUITO A: CT01 - CT02 - CT03 - CT04
- CIRCUITO B: CT05 - CT06 - CT07 - CT08
- CIRCUITO C: CT16 - CT15 - CT18 - CT09
- CIRCUITO D: CT14 - CT13 - CT12 - CT11
- CIRCUITO E: CT17 - CT18 - CT19 - CT20 - CT21

SCALA GRAFICA 1:5000

Redatto	GD		
Controllato	GD		
Approvato	WPD		
Rev: 00	24/11/2021 Prima emissione	Regionale Basilicata	Ge.co.D'Or. s.r.l.
Rev: 01	Data Motivo emissione	Comune di Colobraro, Tursi e Sant'Arcangelo	Via P. Amadio n. 32
Rev: 02	Wpd Murge s.r.l.	Parco Edilco Colobraro Tursi	75021 Colobraro (MT)
Cod: PENTM042	Corso Italia n. 83		Progettista:
	00199 Roma (RM)		Ing. Gaetano D'Oronzo
Titolo	Distribuzione MT - caviddotto su catastrale (per zone) (2 di 3)	Formato	A0
Scala	1:5000		



Simbolo	Descrizione
[Linea rossa]	Linea AT su strada esistente e di nuova realizzazione
[Linea blu]	Strade esistenti da adeguare
[Linea grigia]	Strade previste da progetto
[Linea verde]	Linea AT su strada esistente e di nuova realizzazione
[Linea gialla]	SEU 150/33 kV
[Linea verde scuro]	Area di Tralberdo
[Linea verde chiaro]	Area S&E Altro Produttore
[Linea arancione]	Area Poweris
[Linea verde scuro]	Area S&E di Condivisione
[Linea verde]	CIRCUITO A: CT01 - CT02 - CT03 - CT04
[Linea magenta]	CIRCUITO B: CT05 - CT06 - CT07 - CT08
[Linea rosso scuro]	CIRCUITO C: CT16 - CT15 - CT18 - CT09
[Linea giallo]	CIRCUITO D: CT14 - CT13 - CT12 - CT11
[Linea ciano]	CIRCUITO E: CT17 - CT18 - CT19 - CT20 - CT21

- LEGENDA**
- CT n°... Piazzote di montaggio
 - Strade esistenti da adeguare
 - Strade previste da progetto
 - Linea AT su strada esistente e di nuova realizzazione
 - Rotone WTC - D = 170 cm
 - Area S&E Altro Produttore
 - Area Poweris
 - Area S&E di Condivisione
 - CIRCUITO A: CT01 - CT02 - CT03 - CT04
 - CIRCUITO B: CT05 - CT06 - CT07 - CT08
 - CIRCUITO C: CT16 - CT15 - CT18 - CT09
 - CIRCUITO D: CT14 - CT13 - CT12 - CT11
 - CIRCUITO E: CT17 - CT18 - CT19 - CT20 - CT21

SCALA GRAFICA 1:5000

Rev.	24/11/2021	Prima emissione	Redatto	GD
Rev.			Controllato	GD
Rev.			Approvato	WPD
Progetto	Wpd Murge s.r.l. Corso Italia n. 83 00198 Roma (RM)		Regione Basilicata Comune di Colobraro, Tursi e Sant'Arcangelo Parco Etico Colobraro Tursi	Ge.ca.D'Or. s.r.l. Via P. Amadio n. 32 75021 Colobraro (MT)
Cod.	PEM1042		Progettista: Ing. Gaetano D'Oronzo	
Titolo	Distribuzione MT - caviodotto su catastate (per zone) (3 di 3)			Formato A0
Scala	1:5000			