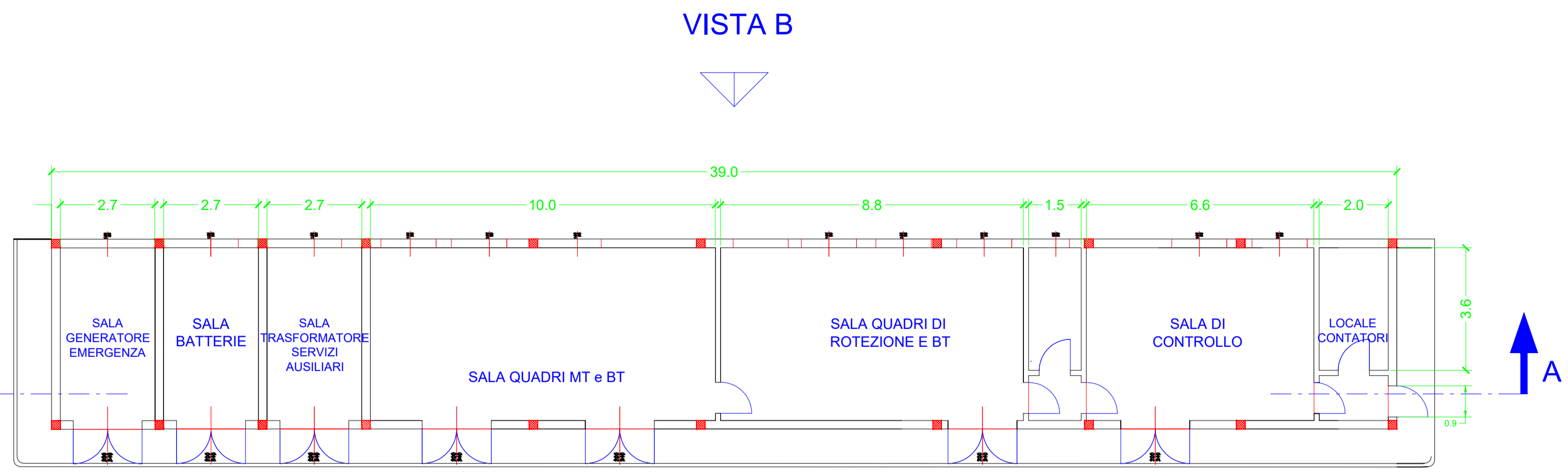


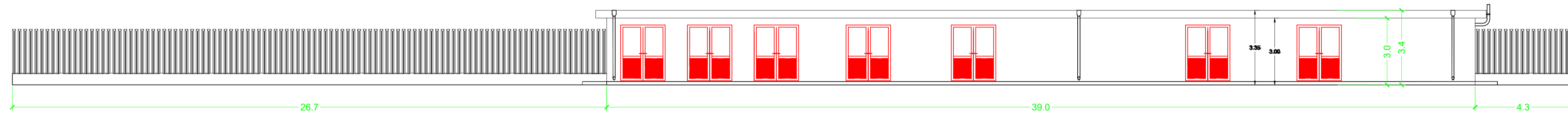
EDIFICIO DI CONTROLLO - VISTA C

VISTA C

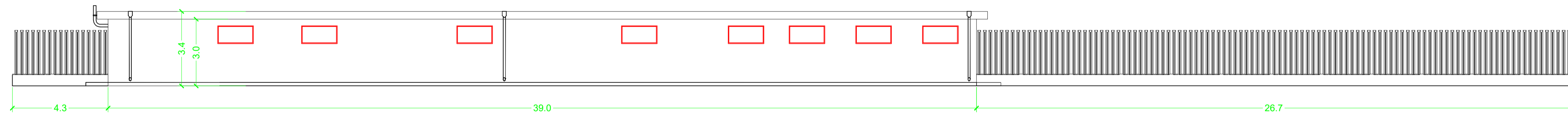


EDIFICIO DI CONTROLLO

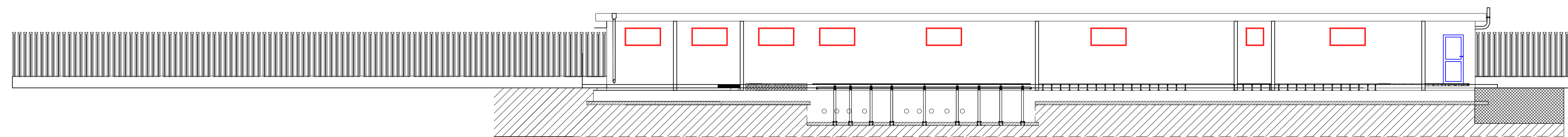
VISTA A



EDIFICIO DI CONTROLLO - VISTA A



EDIFICIO DI CONTROLLO - VISTA B



EDIFICIO DI CONTROLLO - SEZIONE A-A

			Redatto	GD
			Controllato	GD
00	24/11/2021	Prima emissione	Approvato	WPD
Rev.	Data	Motivo emissione		
	Wpd Murge s.r.l. Corso Italia n. 83 00198 Roma (RM)	Regione Basilicata Comune di Colobraro, Tursi e Sant'Arcangelo		Ge.co.D'Or. s.r.l. Via P. Amedeo n. 32 75021 Colobraro (MT)
Cod.	PESE051	Parco Eolico Colobraro Tursi	Progettista:	
Titolo	Sottostazione elettrica utente - piante, prospetti e sezioni			Ing. Gaetano D'Oronzio
Scala	1:100	Formato	A1	