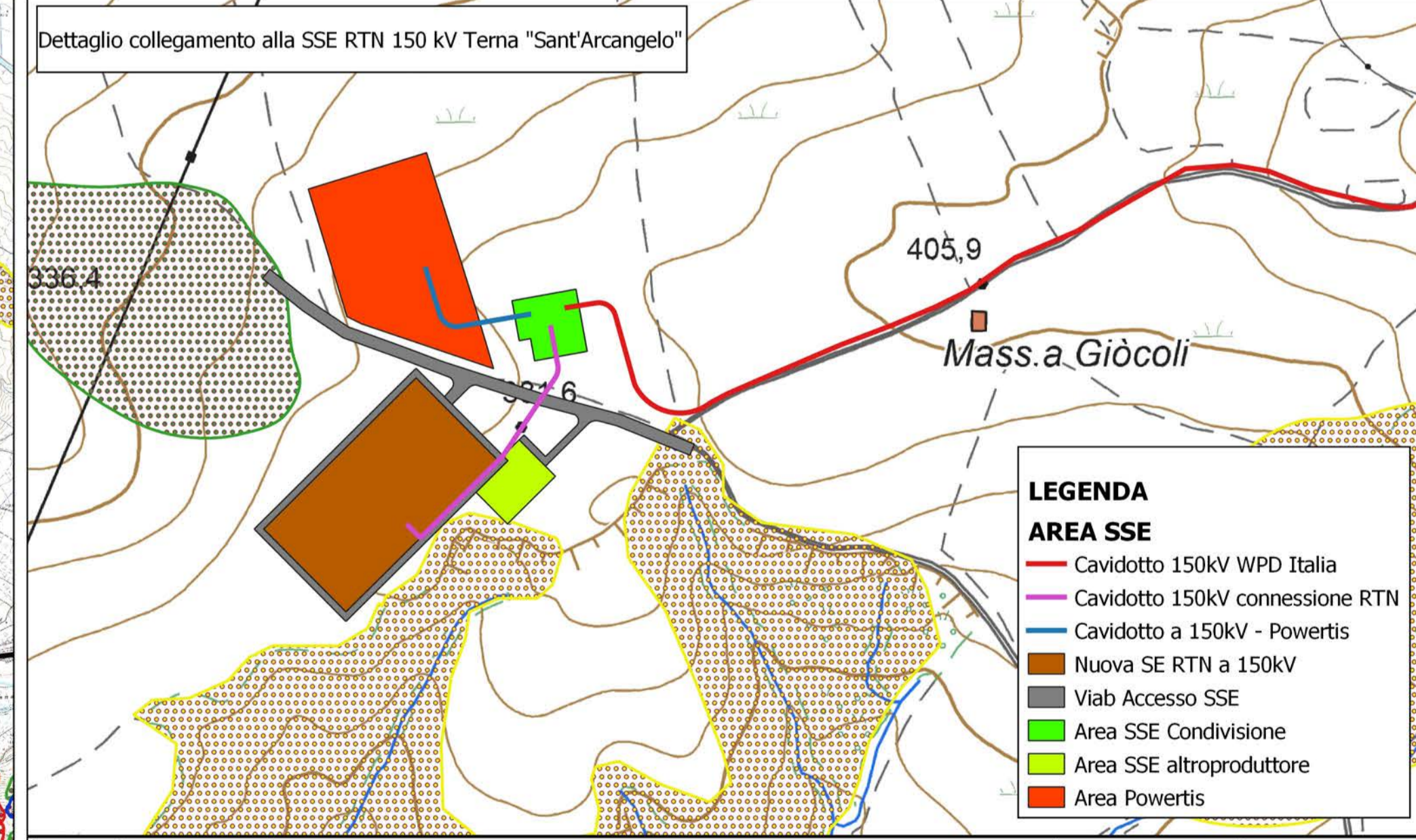


**PARCO EOLICO COLOBRARO-TURSI**

- Comuni interessati
- COLOBRARO
  - SANT'ARCANGELO
  - TURSI
- Regione Basilicata

- LEGENDA**
- AEROGENERATORE
  - SEU 150/33 kV
  - SSE RTN 150 kV Terna "Sant'Arcangelo"
  - STRADA DI PROGETTO (LINEA MT INTERRATA)
  - STRADA ESISTENTE DA ADEGUARE (LINEA MT INTERRATA)
  - STRADA ESISTENTE E DI PROGETTO (LINEA AT INTERRATA)
  - PIAZZOLA DI MONTAGGIO
  - LIMITI COMUNALI
  - Area di trasbordo
  - ADB PAI
  - ASV Aree assoggettate a verifica idrogeologica
  - P Aree pericolose
  - R1 Rischio moderato
  - R2 Rischio medio
  - R3 Rischio elevato
  - R4 Rischio molto elevato



			Redatto	GD
			Controllato	GD
			Approvato	WPD
00	24/11/2021	Prima emissione		
Rev.	Data	Motivo emissione		
	Wpd Murge s.r.l. Corso Italia n. 83 00198 Roma (RM)	Regione Basilicata Comune di Colobraro, Tursi e Sant'Arcangelo	Ge.co.D'Or. s.r.l. Via P. Amedeo n. 32 75021 Colobraro (MT)	
Cod.	PGAP020	Parco Eolico Colobraro Tursi		
Titolo	Planimetria di impianto su vincoli PAI -su CTR		Progettista: Ing. Gaetano D'Oronzio	
Scala	1.25.000	Formato:A1		