

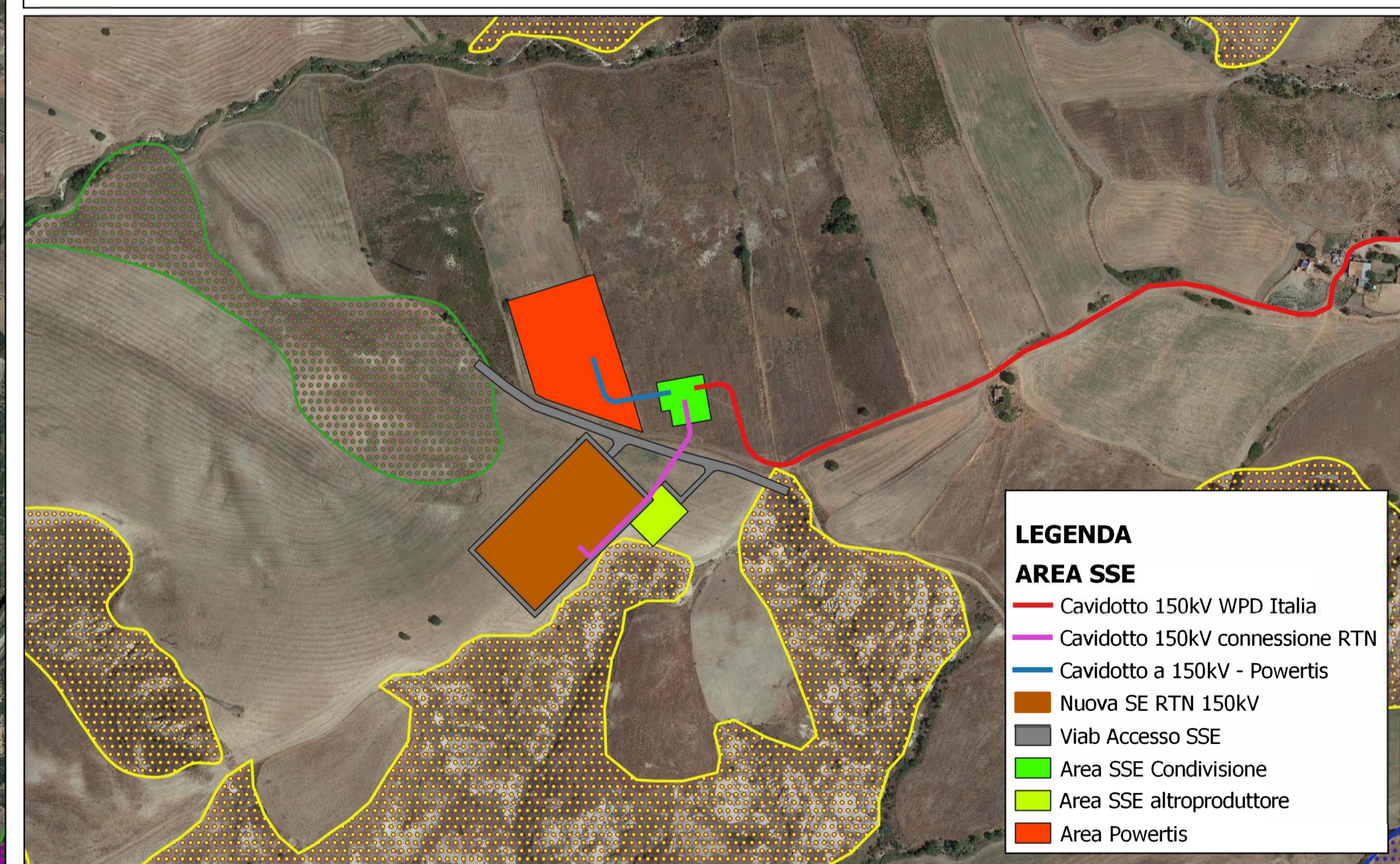
PARCO EOLICO COLOBRARO-TURSI

Comuni interessati
 COLOBRARO
 SANT'ARCANDELO
 TURSI

Regione Basilicata

LEGENDA

- AEREOGENERATORE
- SEU 150/33 kV
- SSE RTN 150 kV Terna "Sant'Arcangelo"
- STRADA DI PROGETTO (LINEA MT INTERRATA)
- STRADA ESISTENTE DA ADEGUARE (LINEA MT INTERRATA)
- STRADA ESISTENTE E DI PROGETTO (LINEA AT INTERRATA)
- PIAZZOLA DI MONTAGGIO
- Limiti Comunali Basilicata
- Area di trasbordo
- ADB PAI
- ASV Aree assoggettate a verifica idrogeologica
- P Aree pericolose
- R1 Rischio moderato
- R2 Rischio medio
- R3 Rischio elevato
- R4 Rischio molto elevato



LEGENDA
AREA SSE

- Cavidotto 150kV WPD Italia
- Cavidotto 150kV connessione RTN
- Cavidotto a 150kV - Powertis
- Nuova SE RTN 150kV
- Viab Accesso SSE
- Area SSE Condivisione
- Area SSE altroproduttore
- Area Powertis

			Redatto	GD
			Controllato	GD
00	24/11/2021	Prima emissione	Approvato	WPD
Rev.	Data	Motivo emissione		
	Wpd Murge s.r.l. Corso Italia n. 83 00198 Roma (RM)		Regione Basilicata	
	Cod. PGAP021		Comune di Colobraro, Tursi e Sant'Arcangelo	
	Titolo Planimetria d'impianto su vincoli PAI -su Ortofoto		Parco Eolico Colobraro Tursi	
	Scala 1.25.000		Formato:A1	
			Ge.co D'Or. s.r.l. Via P. Amedeo n. 32 75021 Colobraro (MT)	
			Progettista: Ing. Gaetano D'Oronzio	