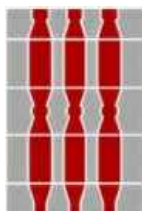


Regione Umbria



Provincia di Terni



Comune di
Castel Giorgio



Comune di
Orvieto



Committente:



RWE RENEWABLES ITALIA S.R.L.
via Andrea Doria, 41/G - 00192 Roma
P.IVA/C.F. 06400370968
PEC: rwerenewablesitaliasrl@legalmail.it

Titolo del Progetto:

PARCO EOLICO "PHOBOS"
STAZIONE ELETTRICA TERNA ED OPERE DI RETE PER LA CONNESSIONE

Documento:

PIANO TECNICO DELLE OPERE

N° Documento:

PEOS_PTO_05

ID PROGETTO:

PEOS

DISCIPLINA:

PD

TIPOLOGIA:

T

FORMATO:

A3

Elaborato:

Carta Geologica e Carta di Pericolosità Sismica

FOGLIO:

1 di 1

SCALA:

Nome file:

PEOS_PTO_05_Carta_Geologica_e_Sismica.pdf

Progettazione:



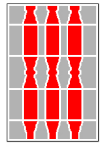
NEW DEVELOPMENTS S.r.l.
piazza Europa, 14
87100 Cosenza (CS)

Progettista:



Geol. Eugenio Martire

Rev:	Data Revisione	Descrizione Revisione	Redatto	Controllato	Approvato
00	17/11/2021	PRIMA EMISSIONE	New Developments	RWE	RWE



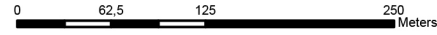
REGIONE DELL'UMBRIA

DIREZIONE POLITICHE TERRITORIALI
AMBIENTE E INFRASTRUTTURE

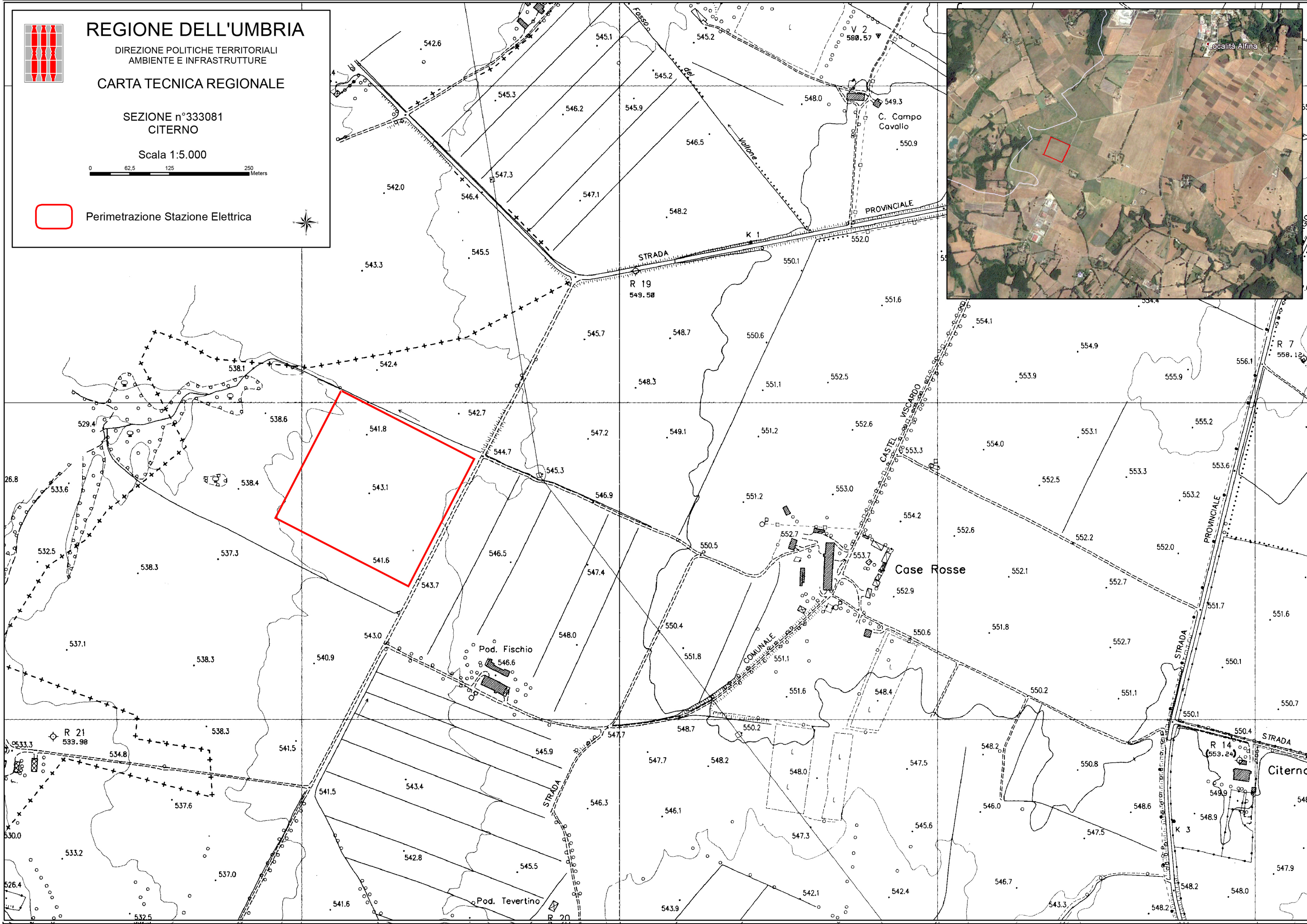
CARTA TECNICA REGIONALE

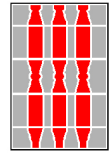
SEZIONE n°333081
CITERNO

Scala 1:5.000



Perimetrazione Stazione Elettrica

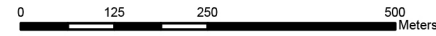




Regione Umbria
Direzione Ambiente, Territorio e Infrastrutture
Servizio Geologico e Sismico






CARTA GEOLOGICA
SEZIONE 333080

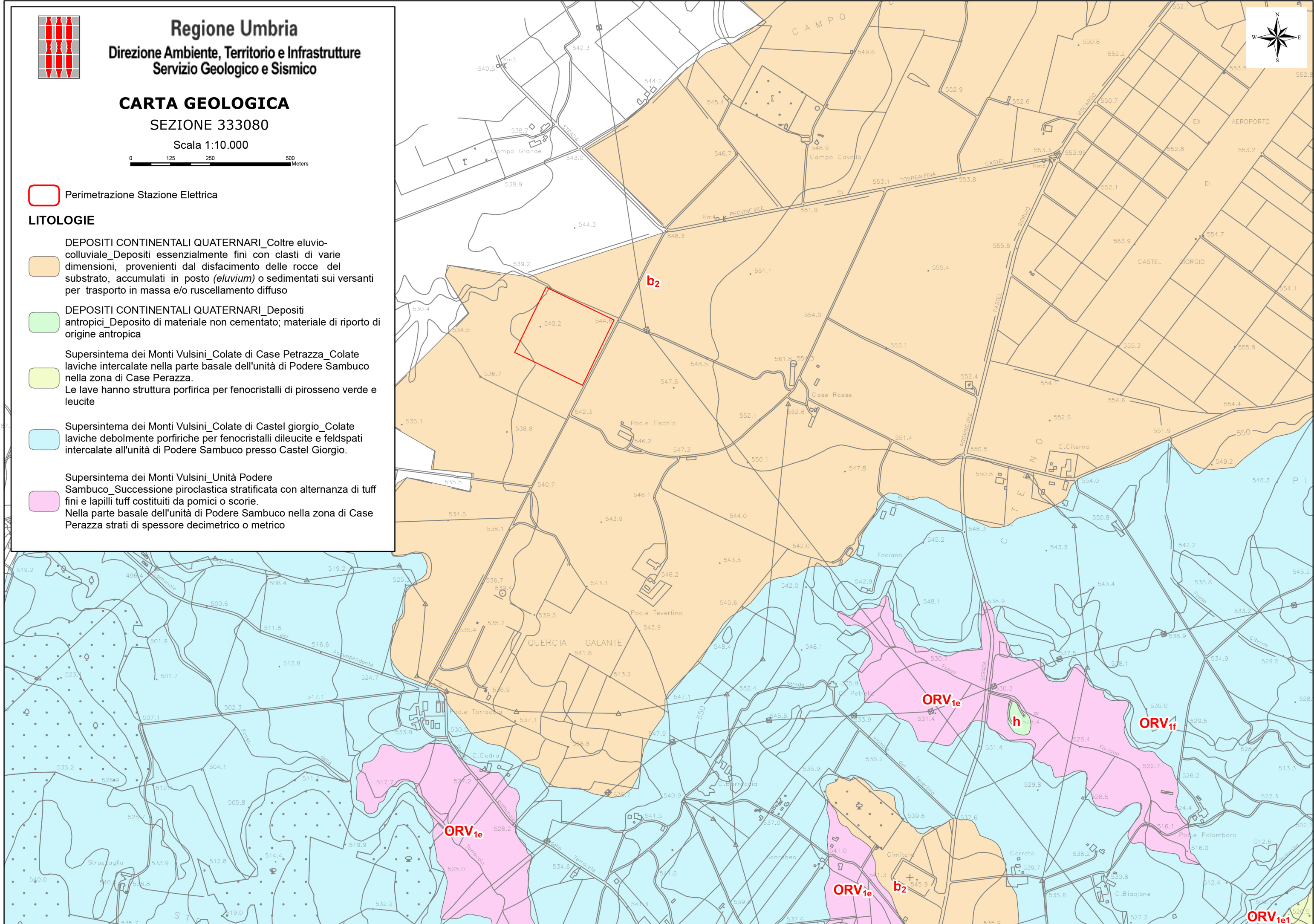
Scala 1:10.000



 Perimetrazione Stazione Elettrica

LITOLOGIE

-  DEPOSITI CONTINENTALI QUATERNARI_Colte eluvio-colluviale_Depositi essenzialmente fini con clasti di varie dimensioni, provenienti dal disfacimento delle rocce del substrato, accumulati in posto (*eluvium*) o sedimentati sui versanti per trasporto in massa e/o ruscellamento diffuso
-  DEPOSITI CONTINENTALI QUATERNARI_Depositi antropici_Deposito di materiale non cementato; materiale di riporto di origine antropica
-  Supersintema dei Monti Vulsini_Colate di Case Petrazza_Colate laviche intercalate nella parte basale dell'unità di Podere Sambuco nella zona di Case Perazza. Le lave hanno struttura porfirica per fenocristalli di pirosseno verde e leucite
-  Supersintema dei Monti Vulsini_Colate di Castel giorgio_Colate laviche debolmente porfiriche per fenocristalli dileucite e feldspati intercalate all'unità di Podere Sambuco presso Castel Giorgio.
-  Supersintema dei Monti Vulsini_Unità Podere Sambuco_Successione piroclastica stratificata con alternanza di tuff fini e lapilli tuff costituiti da pomice o scorie. Nella parte basale dell'unità di Podere Sambuco nella zona di Case Perazza strati di spessore decimetrico o metrico



**CARTE DI PERICOLOSITA' SISMICA
LOCALE REGIONALI**



UNIONE EUROPEA
Fondo Europeo di
Sviluppo Regionale



Ministero dello Sviluppo Economico



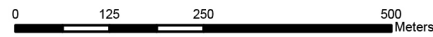
Programma Operativo Regionale
Fondo Europeo di Sviluppo Regionale



Regione Umbria

**Sezione 333080
Castel Giorgio**

Scala 1:10.000



Perimetrazione Stazione Elettrica

Zone suscettibili di instabilità

3 - Zone suscettibili di instabilità - Aree potenzialmente franose o esposte a rischio di frana

4 - Zone suscettibili di instabilità - Aree con terreni di fondazione particolarmente scadenti (riporti poco addensati, terreni granulari fini con falda superficiale)

Zone stabili suscettibili di amplificazioni sismiche locali

7 - Zone stabili suscettibili di amplificazioni locali - Aree pedemontane di falda di detrito o cono di deiezione

9 - Zone stabili suscettibili di amplificazioni locali - Aree dei depositi delle unità sintemiche non diversamente classificate

10- Zone stabili suscettibili di amplificazioni locali-Linea di contatto tra litotipi con caratteristiche fisico-meccaniche molto diverse

