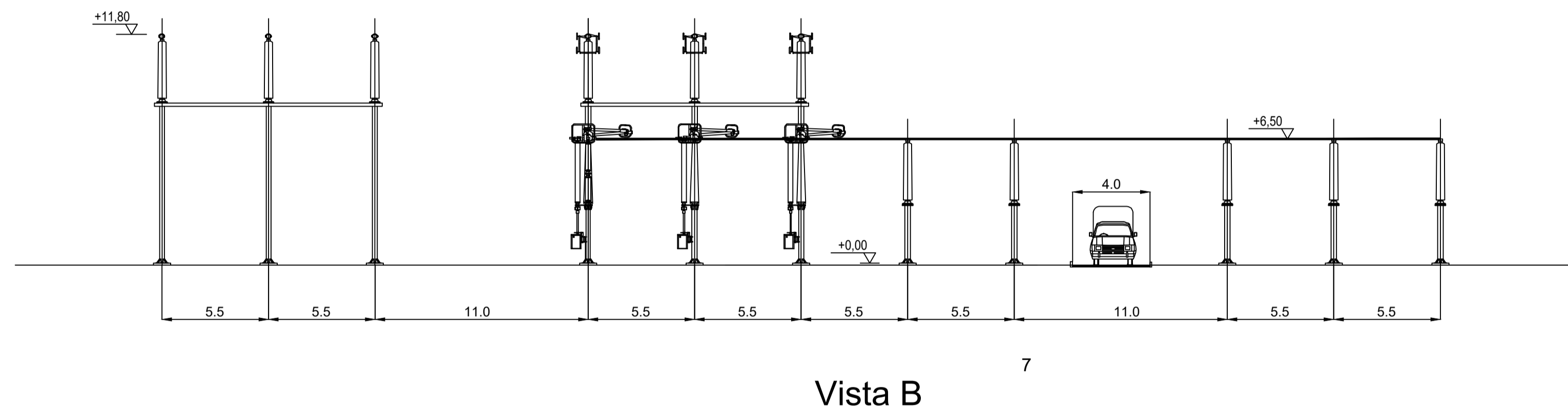
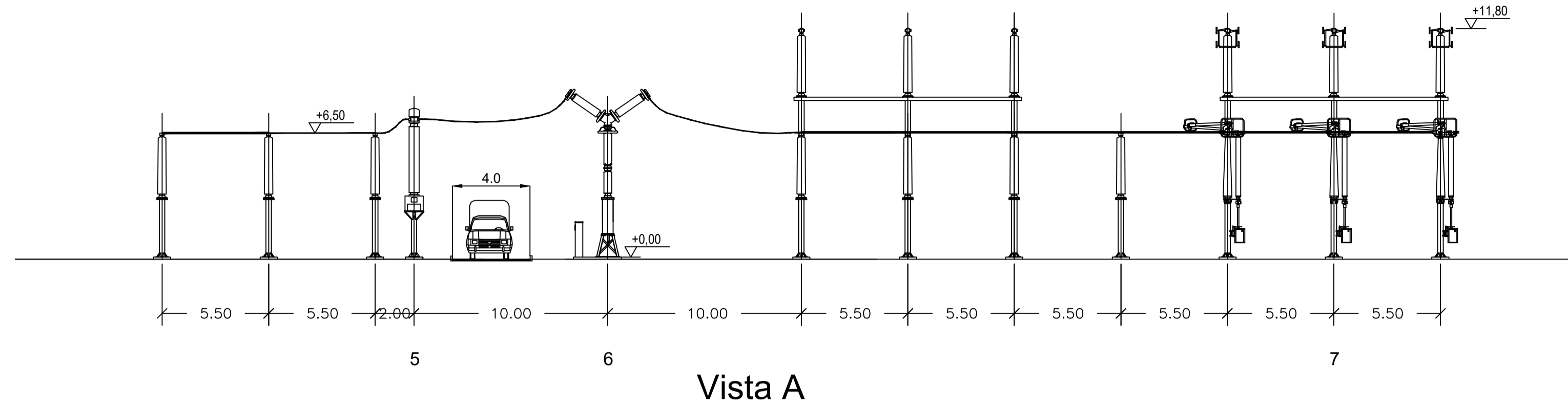
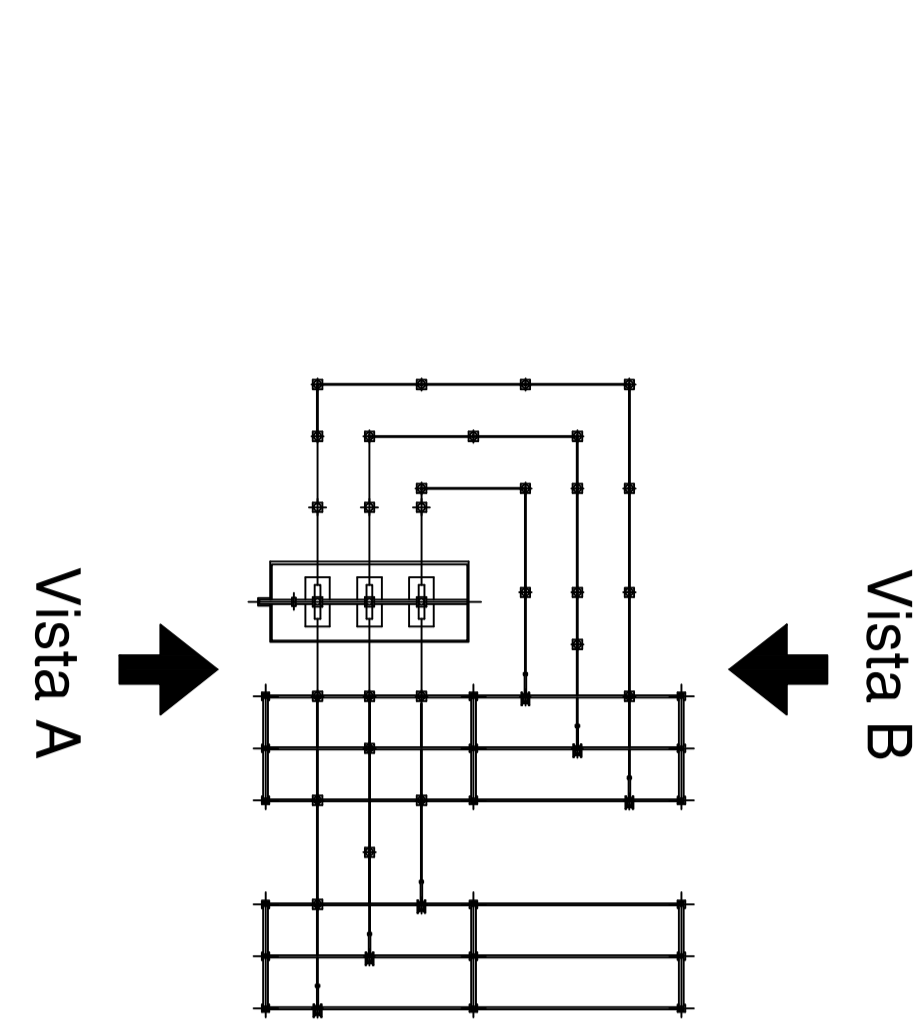


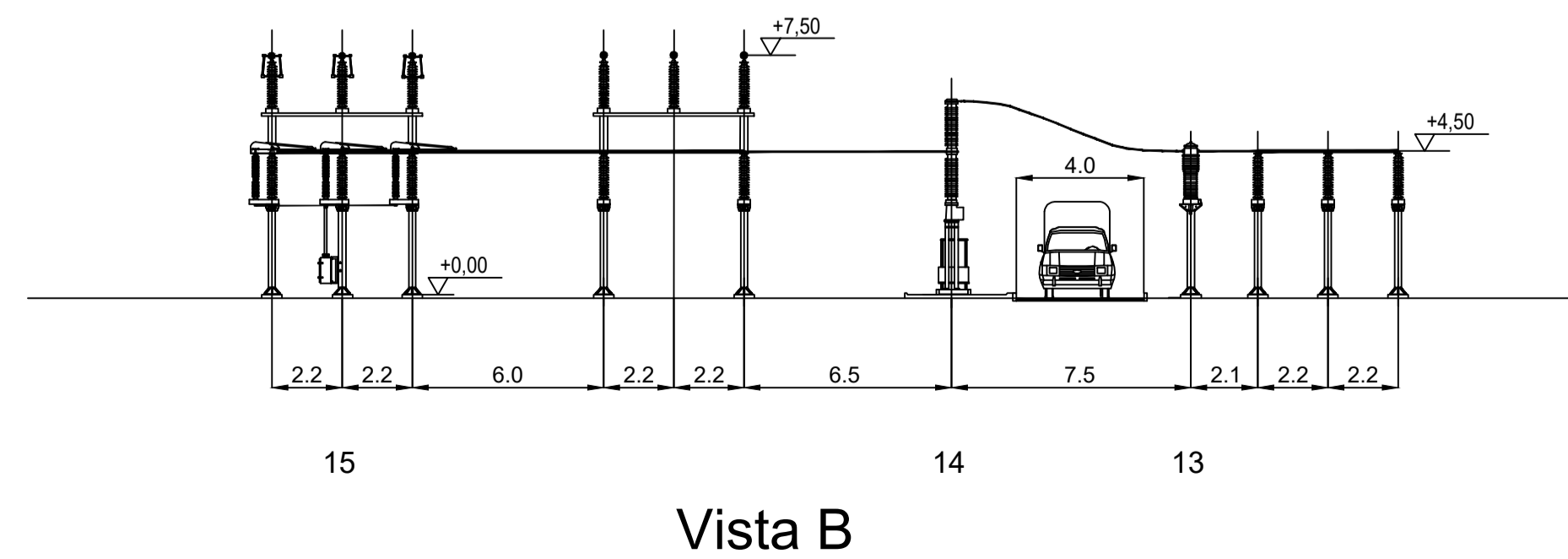
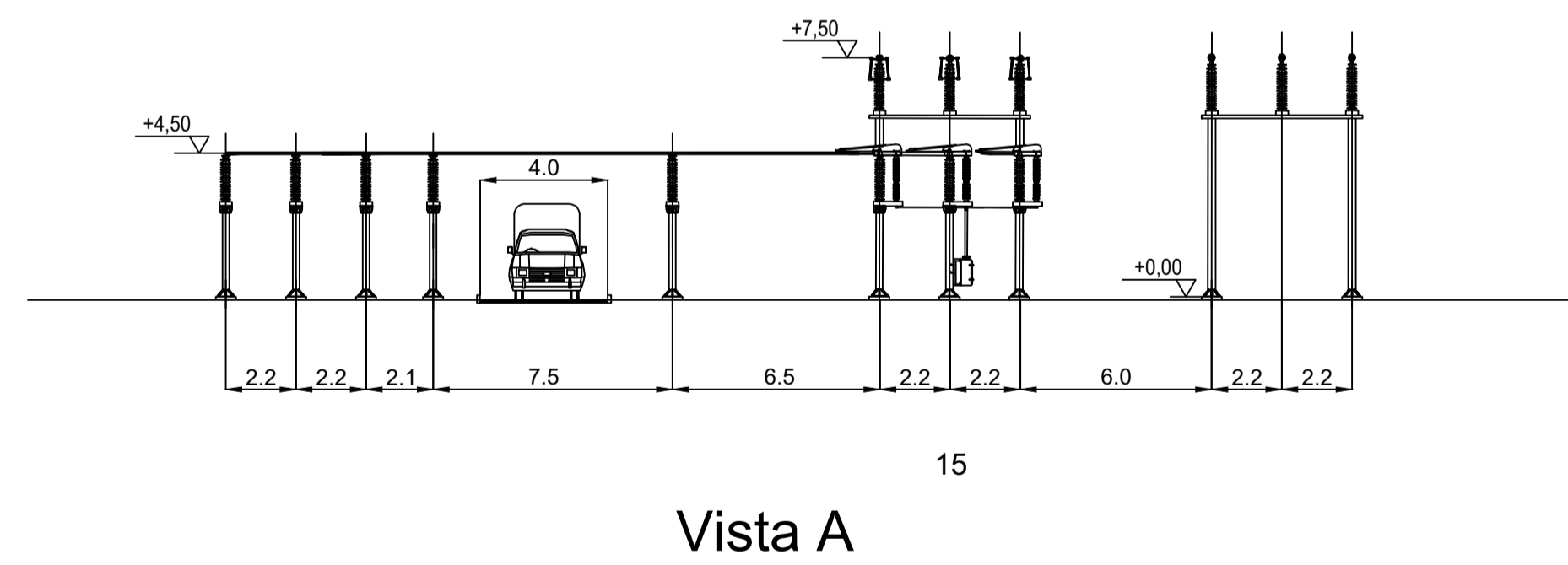
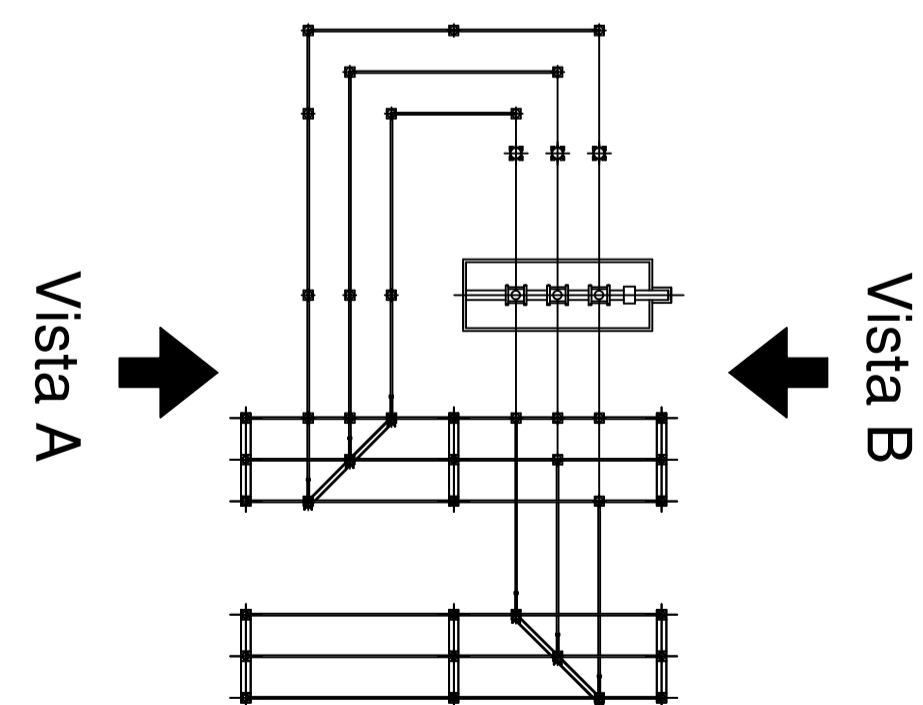
STALLO PARALLELO SBARRE AAT 380kV



LEGENDA

- 5 TRASFORMATORE DI CORRENTE 380kV
- 6 INTERRUTTORE TRIPOLARE 380kV
- 7 SEZIONATORE VERTICALE TRIPOLARE A PANTOGRAFO 380kV
- 13 TRASFORMATORE DI CORRENTE 132kV
- 14 INTERRUTTORE TRIPOLARE 132kV
- 15 SEZIONATORE UNIPOLARE VERTICALE A PANTOGRAFO 132kV

STALLO PARALLELO SBARRE AT 132kV



Committente: **RWE**
 RWE RENEWABLES ITALIA S.R.L.
 via Andrea Doria, 41/G - 00192 Roma
 P.IVA/C.F. 06400370968
 PEC: rwerenewablesitalia@legalmail.it

Titolo del Progetto:
PARCO EOLICO "PHOBOS"
STAZIONE ELETTRICA TERNA ED OPERE DI RETE PER LA CONNESSIONE

Documento: **PIANO TECNICO DELLE OPERE** N° Documento: PEOS_PTO_15.b

ID PROGETTO: PEOS DISCIPLINA: PD TIPOLOGIA: T FORMATO: A1

Elaborato:
Sezioni elettromeccaniche stallo parallelo sbarre AAT 380 kV e stallo parallelo sbarre AT 132 kV

FOGLIO: 1 di 1 SCALA: 1: 200 Nome file: PEOS_PTO_15.b_SE_Sezioni_Elettromeccaniche_2_di_4.pdf

Progettazione: **NEW DEVELOPMENTS S.r.l.**
 piazza Europa, 14
 87100 Cosenza (CS)

Progettista:

Rev:	Data Revisione	Descrizione Revisione	Redatto	Controllato	Approvato
00	17/11/2021	PRIMA EMISSIONE	New Developments	RWE	RWE