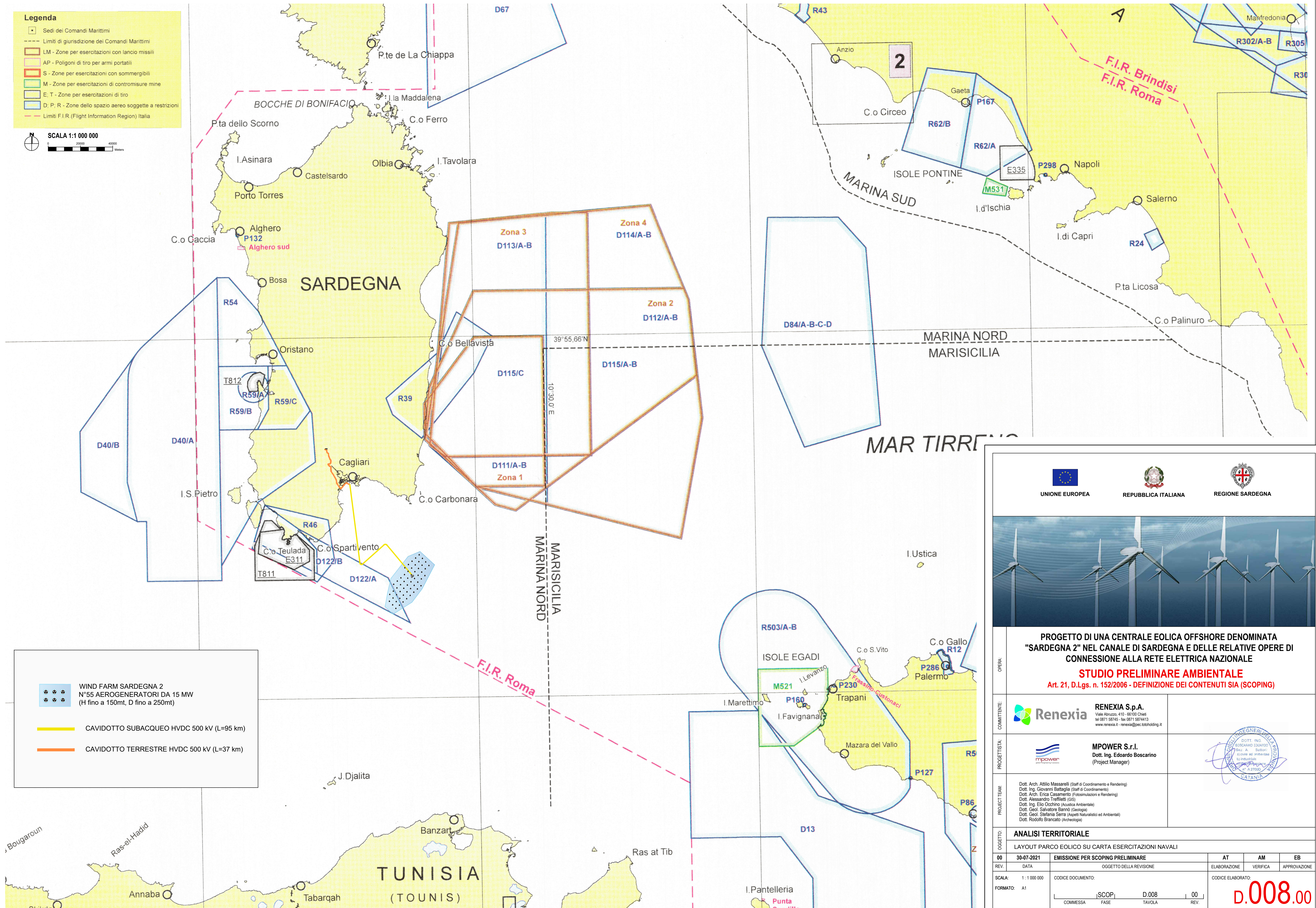
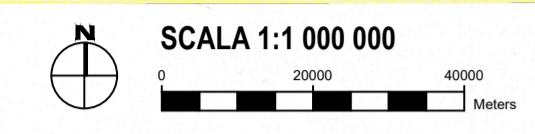


Legenda

- Sedi dei Comandi Marittimi
- Limiti di giurisdizione dei Comandi Marittimi
- LM - Zone per esercitazioni con lancio missili
- AP - Poligoni di tiro per armi portatili
- S - Zone per esercitazioni con sommergibili
- M - Zone per esercitazioni di contromisure mine
- E, T - Zone per esercitazioni di tiro
- D, P, R - Zone dello spazio aereo soggette a restrizioni
- Limiti F.I.R. (Flight Information Region) Italia



WIND FARM SARDEGNA 2
 N°55 AEROGENERATORI DA 15 MW
 (H fino a 150mt, D fino a 250mt)

CAVIDOTTO SUBACQUEO HVDC 500 kV (L=95 km)

CAVIDOTTO TERRESTRE HVDC 500 kV (L=37 km)

PROGETTO DI UNA CENTRALE EOLICA OFFSHORE DENOMINATA "SARDEGNA 2" NEL CANALE DI SARDEGNA E DELLE RELATIVE OPERE DI CONNESSIONE ALLA RETE ELETTRICA NAZIONALE

STUDIO PRELIMINARE AMBIENTALE
 Art. 21, D.Lgs. n. 152/2006 - DEFINIZIONE DEI CONTENUTI SIA (SCOPING)

RENEXIA S.p.A.
 Viale Abruzzo, 410 - 66100 Chieti
 tel 0871 58745 - fax 0871 5874413
 www.renexia.it - renexia@pec.itotholding.it

MPOWER S.r.l.
 Dott. Ing. Edoardo Boscarino
 (Project Manager)

PROGETTISTA: [Stampa]

PROGETTISTA: Dott. Arch. Altino Messarilli (Staff di Coordinamento e Rendering)
 Dott. Ing. Giovanni Battaglia (Staff di Coordinamento)
 Dott. Arch. Erica Casamento (Fotomontaggi e Rendering)
 Dott. Alessandro Trefiletti (GIS)
 Dott. Ing. Elio Occhino (Acustica Ambientale)
 Dott. Geol. Salvatore Banno (Geologia)
 Dott. Geol. Stefania Serra (Aspetti Naturalistici ed Ambientali)
 Dott. Rodolfo Brancato (Archeologia)

OGGETTO: ANALISI TERRITORIALE
 LAYOUT PARCO EOLICO SU CARTA ESERCITAZIONI NAVALI

REV.	DATA	OGGETTO DELLA REVISIONE	ELABORAZIONE	VERIFICA	APPROVAZIONE
00	30-07-2021	EMMISSIONE PER SCOPING PRELIMINARE	AT	AM	EB

SCALA: 1:1 000 000
 CODICE DOCUMENTO: [SCOP] D.008 [00]
 CODICE ELABORATO: **D.008.00**

E' vietata la riproduzione del presente documento, anche parziale, con qualsiasi mezzo, senza autorizzazione di RENEXIA S.p.A.