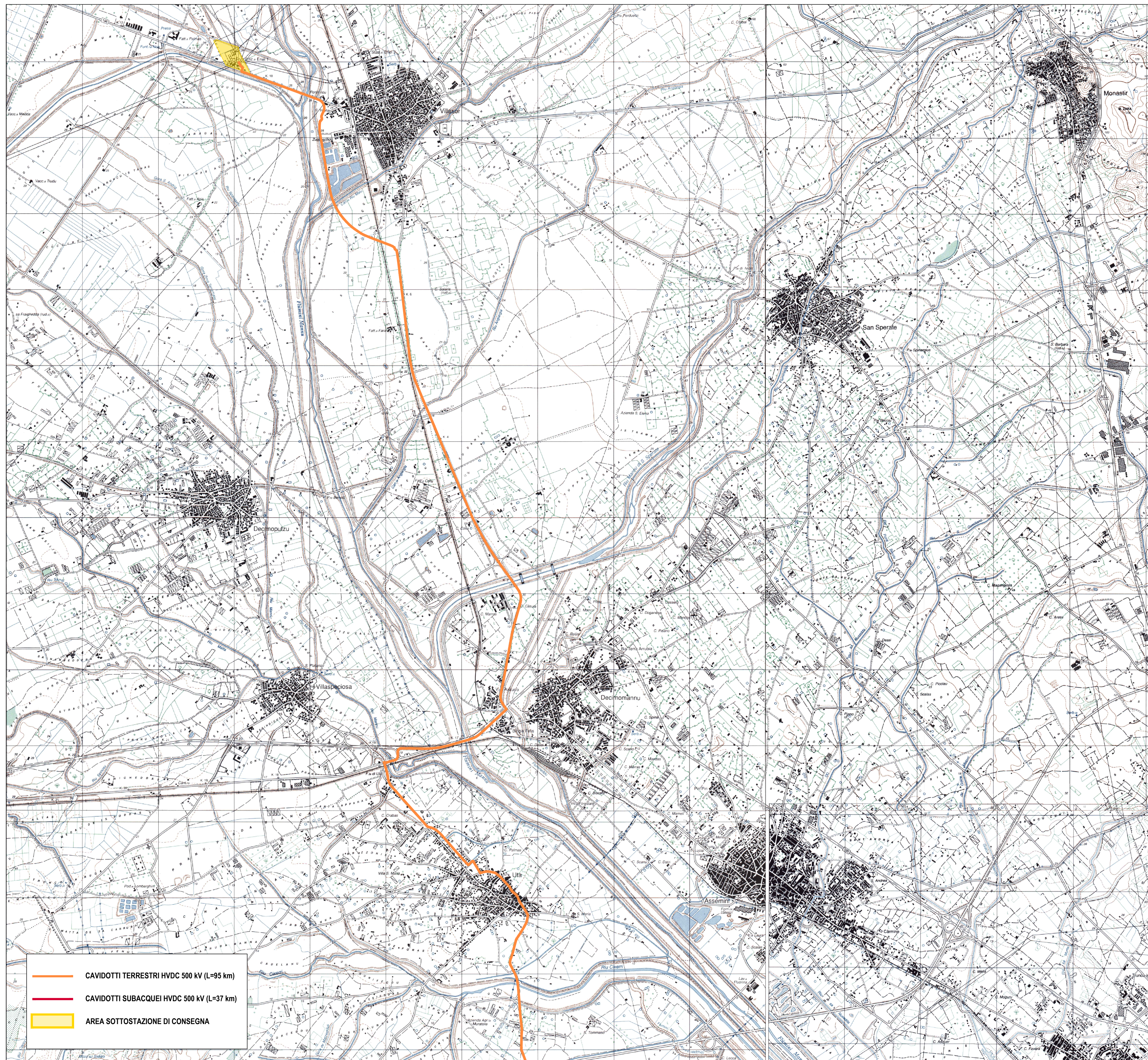
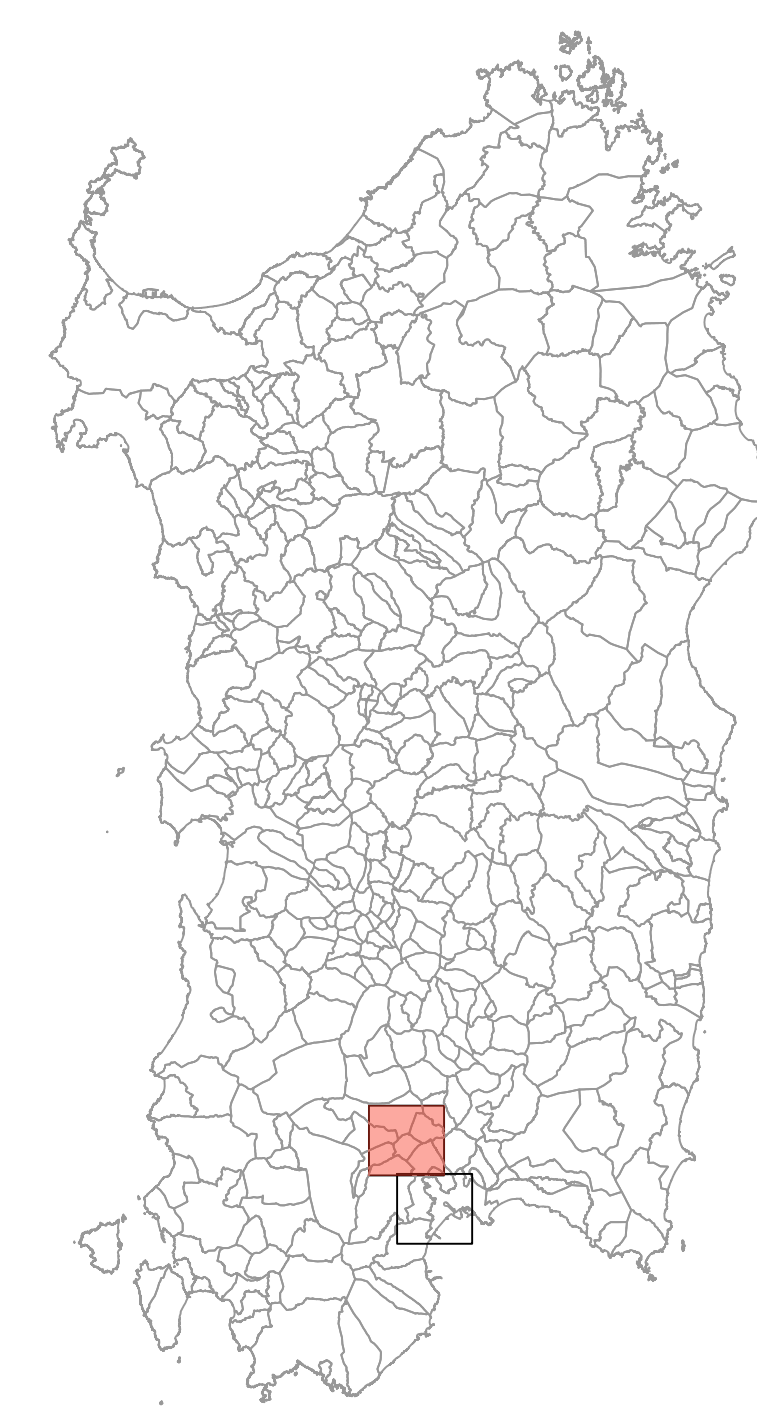


SCALA 1:25 000



— CAVIDOTTI TERRESTRI HVDC 500 kV (L=95 km)  
— CAVIDOTTI SUBACQUEI HVDC 500 kV (L=37 km)  
 AREA SOTTOSTAZIONE DI CONSEGNA



SCALA 1:150 000



**PROGETTO DI UNA CENTRALE EOLICA OFFSHORE DENOMINATA "SARDEGNA 2" NEL CANALE DI SARDEGNA E DELLE RELATIVE OPERE DI CONNESSIONE ALLA RETE ELETTRICA NAZIONALE**  
**STUDIO PRELIMINARE AMBIENTALE**  
 Art. 21, D.Lgs. n. 152/2006 - DEFINIZIONE DEI CONTENUTI SIA (SCOPING)

OPERAZIONE	<b>RENEXIA S.p.A.</b> Viale Abruzzo, 410 - 66100 Chieti tel. 0871 59145 - fax 0871 591413 www.renexia.it - renexia@pec.totholding.it		
COMITENTE	<b>MPOWER S.r.l.</b> Dott. Ing. Edoardo Boscarino (Project Manager)		
PROGETTISTA			
PROGETTO	Dott. Arch. Attilio Massarelli (Staff di Coordinamento e Rendering) Dott. Ing. Giovanni Battaglia (Staff di Coordinamento) Dott. Arch. Erica Casamento (Fotomontaggi e Rendering) Dott. Alessandro Trefiletti (GIS) Dott. Ing. Elio Occhino (Acustica Ambientale) Dott. Geol. Salvatore Bannò (Geologia) Dott. Geol. Stefania Serra (Aspetti Naturalistici ed Ambientali) Dott. Rodolfo Brancato (Archeologia)		

OGGETTO:	<b>ANALISI TERRITORIALE</b>				
OGGETTO:	INQUADRAMENTO DELLE OPERE A TERRA (CAVIDOTTO E SOTTOSTAZIONE DI CONSEGNA) SU IGM				
REV.	DATA	OGGETTO DELLA REVISIONE	ELABORAZIONE	VERIFICA	APPROVAZIONE
00	30-07-2021	EMISSIONE PER SCOPING PRELIMINARE	AM	AM	EB
SCALA:	1: 25 000	1: 150 000	CODICE DOCUMENTO:		
FORMATO:	A1	[SCOP] [D.013b] [00] COMMESSA FASE TAVOLA REV.		CODICE ELABORATO: <b>D.013b.00</b>	

E' vietata la riproduzione del presente documento, anche parziale, con qualsiasi mezzo, senza l'autorizzazione di RENEXIA S.p.A.