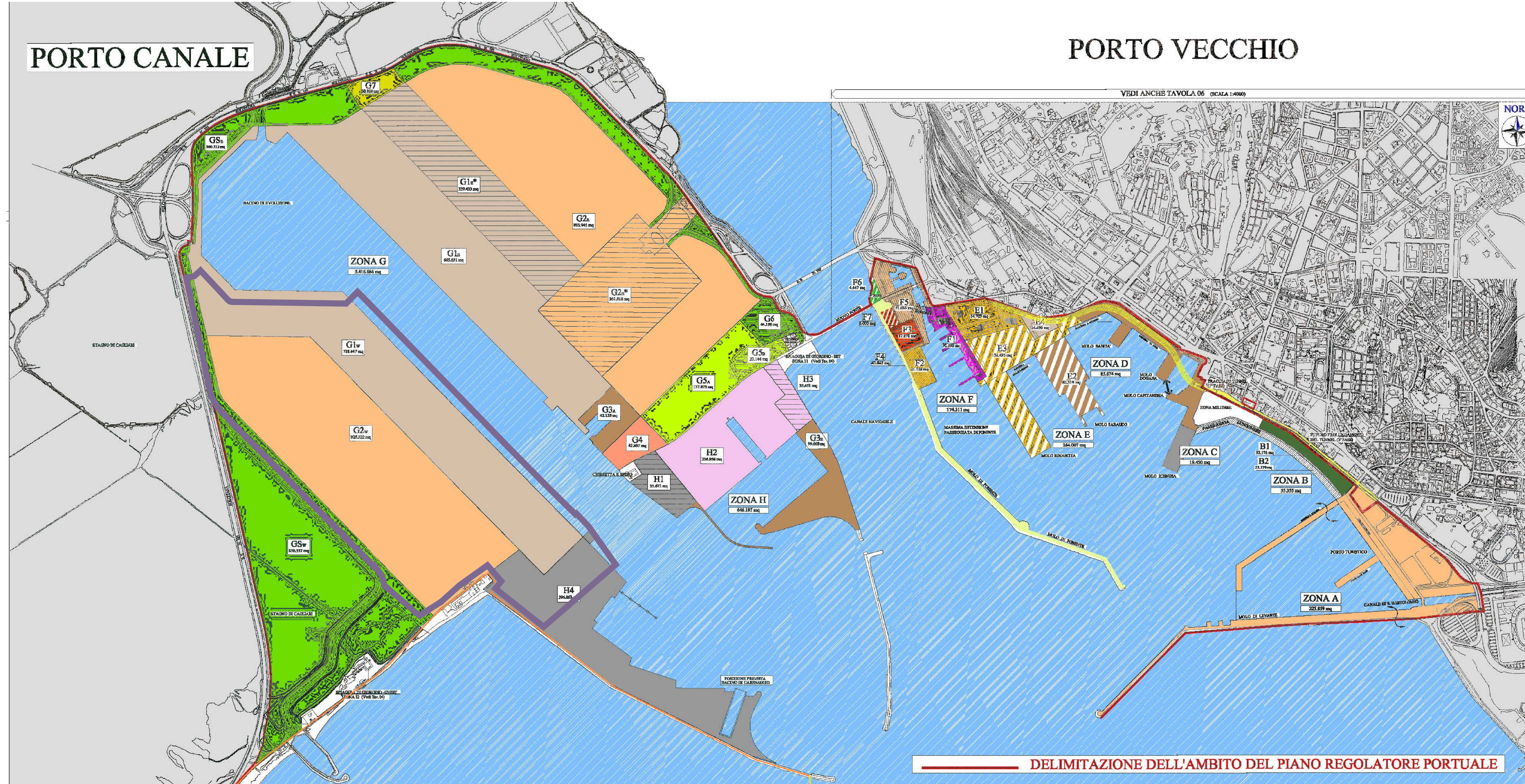


- CAVIDOTTI TERRESTRI HVDC 500 kV (L=95 km)
- CAVIDOTTI SUBACQUEI HVDC 500 kV (L=37 km)
- AREE LOGISTICHE E DI CANTIERE



LEGENDA PORTO CANALE

ZONA DI TERMINAZIONE DEI CAVI TERRESTRI E SUBACQUEI	ZONA DI TERMINAZIONE SU ALI, TIRANTI E PILE CANTIERISTICHE
G5	III
G5a	III1
G1	III2
G1a	III3
G1b	III4
G2	
G2a	
G3	
G3a	
G4	
G5	
G6	
G7	

LEGENDA PORTO VECCHIO

ZONA A - PORTO VECCHIO	ZONA B - PORTO VECCHIO	ZONA C - ATTIVITA' PORTUALI E AREE CANTIERE
A	B1	C
	B2	



PROGETTO DI UNA CENTRALE EOLICA OFFSHORE DENOMINATA "SARDEGNA 2" NEL CANALE DI SARDEGNA E DELLE RELATIVE OPERE DI CONNESSIONE ALLA RETE ELETTRICA NAZIONALE
STUDIO PRELIMINARE AMBIENTALE
 Art. 21, D.Lgs. n. 152/2006 - DEFINIZIONE DEI CONTENUTI SIA (SCOPING)

OPERA:	RENEXIA S.p.A. Viale Abuzzo, 410 - 09103 Cagliari tel 071 58745 - fax 071 5874413 www.renexia.it - renexia@pec.totobhosting.it
COMITENTE:	MPOWER S.r.l. Dot. Ing. Edoardo Boscarino (Project Manager)
PROGETTISTA:	DOT. ING. EDUARDO BOSCARINO Dot. Ing. Edoardo Boscarino (Project Manager)
PROGETTO TEAM:	Dot. Arch. Attilio Massarelli (Staff di Coordinamento e Rendering) Dot. Ing. Giovanni Battaglia (Staff di Coordinamento e Rendering) Dot. Arch. Erica Casamento (Programmazione e Rendering) Dot. Alessandro Treffietti (GIS) Dot. Ing. Elio Occhino (Acustica Ambientale) Dot. Geol. Salvatore Banno (Geologia) Dot. Geol. Stefania Serra (Aspetti Naturalistici ed Ambientali) Dot. Rodolfo Brancato (Idrologia)

OGGETTO: ANALISI TERRITORIALE
 INQUADRAMENTO SU P.R.P. DEL PORTO DI CAGLIARI (PUNTO DI GIUNZIONE E AREE LOGISTICHE E DI CANTIERE)

REV.	DATA	OGGETTO DELLA REVISIONE	ELABORAZIONE	VERIFICA	APPROVAZIONE
00	30-07-2021	EMISSIONE PER SCOPING PRELIMINARE	AT	AM	EB

SCALA: 1:10.000
 CODICE DOCUMENTO: SCOPING D.018
 CODICE ELABORATO: D.018.00

FORMATO: A1
 COMMESSA: SCOPING
 FASE: D.018
 TAVOLA: 00
 REV.: 00

E' vietata la riproduzione del presente documento, anche parziale, con qualsiasi mezzo, senza autorizzazione di RENEXIA S.p.A.