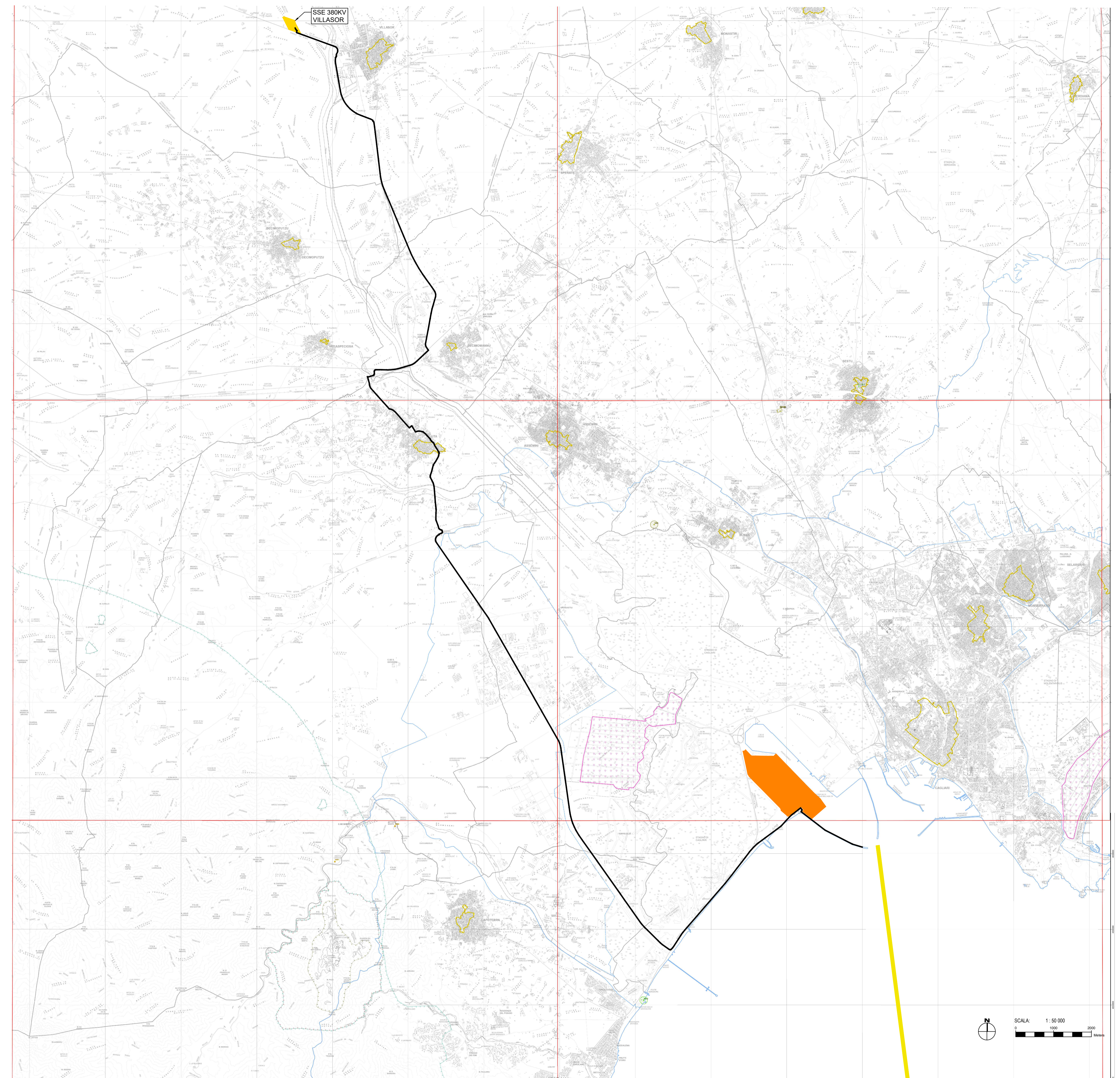


AMBITI	Ambiti Ambiti locali di progettazione paesaggistica	
BENI PAESAGGISTICI	Beni paesaggistici vincolati con provvedimento amministrativo	PA100
	Territori costieri compresi in una fascia della profondità di 300 metri dalla linea di battigia, anche per i terreni elevati sul mare	
	Territori confinanti ai laghi compresi in una fascia della profondità di 300 metri dalla linea di battigia, anche per i terreni elevati sui laghi	
	Fiumi, torrenti, corsi d'acqua iscritti negli elenchi previsti dal testo unico delle disposizioni di legge sulle acque ed impianti elettrici, approvato con R.D. 375/33, e le relative sponde o piedi degli argini per una fascia di 50m ciascuna	Area di vincolo effettivo Area con valore cautelativo
	Montagne per la parte eccedente 1200 metri sul livello del mare per la catena appenninica e per le isole	
	Parchi e le riserve nazionali o regionali, nonché i territori di protezione esterna dei parchi	
	Territori coperti da foreste e da boschi, ancorché percorsi o danneggiati dal fuoco, e quelli sottoposti a vincolo di rimboscamento, come definiti dal D.lgs. 227/01	
	Zone umide incluse nell'elenco previsto dal D.P.R. 448/76	
	Vulcani	
	Zone di interesse archeologico	
BENI PAESAGGISTICI TUTELE DAL PPR	Fascia costiera	
	Morfologie a baie e promontori, promontori singoli, falesie e piccole isole	
	Campi dunali e compendi sabbiosi	
	Aree a quota superiore ai 900 m s.l.m.	
	Grotte e cavarne	
	Monumenti naturali istituiti ai sensi della L.R. 3/89	
	Zone umide	
	Corsi d'acqua di interesse paesaggistico	Area di vincolo effettivo Area con valore cautelativo
	Aree di notevole interesse faunistico	
	Aree di notevole interesse botanico e fito geografico	
ASSETTO AMBIENTALE	Vegetazione a macchia e in aree umide	
	Superfici a conifere e latifoglie	
	Praterie	
	Sugherete e castagneti da frutto	
	Culture specializzate ed arboree	
	Forestazione artificiale	
	Culture erbacee specializzate, aree agroforestali, aree incolte	
	Sti di interesse comunitario	
	Zone di protezione speciale	
	Oasi permanenti di protezione faunistica	
AREE DI RECUPERO AMBIENTALE	Sti inquinati / Aree di insediamento industriale	
	Aree di competenza del MATTM / Aree a mare	
	Siti amianto	
	Aree minerarie dismesse	
	Discariche RSU dismesse	
	Discariche	
	Scavi	
	Centri di antica e prima formazione, dei centri rurali e dei centri specializzati del lavoro	
	Aree delle saline storiche	
	Aree della bonifica	
ASSETTO STORICO CULTURALE	Centri di antica e prima formazione, dei centri rurali e dei centri specializzati del lavoro	
	Aree delle saline storiche	
	Aree della bonifica	
	Aree di rilevanza non geomorfologica attualmente ricomprese nel territorio del Parco	
	Aree di contesto del Parco con monumentalità paesaggistica, geomorfologica e cromatica	
	Aree minerarie a forte valenza di archeologia industriale	
	Aree minerarie a prevalenza geomorfologica con eventuali modifiche derivanti da discariche	
	Centri di antica e prima formazione, dei centri rurali e dei centri specializzati del lavoro	
	Aree delle saline storiche	
	Aree della bonifica	
ASSETTO INSEDIATIVO	Insedimenti storici	
	Espansioni fino agli anni 50	
	Espansioni recenti	
	Industriale, artigianale e commerciale	
	Grande distribuzione commerciale	
	Aree estrattive	
	Aree speciali - Grandi attrezzature a servizio pubblico (istruzione, sanità, ricerca, sport) e aree militari	
	Aree della infrastruttura	
	Strade a specifica valenza paesaggistica e panoramica	
	Strade di fruizione turistica	
CARTOGRAFIA DI BASE	Strade	
	Ferrovie	
	Comuni	
	Scale 1:25.000	



inquadramento cartografico delle sezioni IGM

- CAVIDOTTI TERRESTRI HVDC 500 kV (L=95 km)
- CAVIDOTTI SUBACQUEI HVDC 500 kV (L=37 km)
- AREA SOTTOSTAZIONE DI CONSEGNA
- AREE LOGISTICHE E DI CANTIERE

TRATTA DAL PIANO PAESAGGISTICO REGIONALE SARDEGNA 2006

PROGETTO DI UNA CENTRALE EOLICA OFFSHORE DENOMINATA "SARDEGNA 2" NEL CANALE DI SARDEGNA E DELLE RELATIVE OPERE DI CONNESSIONE ALLA RETE ELETTRICA NAZIONALE

STUDIO PRELIMINARE AMBIENTALE
Art. 21, D.Lgs. n. 152/2006 - DEFINIZIONE DEI CONTENUTI SIA (SCOPING)

OPERAZIONE		RENEXTIA S.p.A. Viale Abruzzo, 410 - 66100 Chieti tel 0871 58745 - fax 0871 5874413 www.renextia.it - renexia@pec.renextiaholding.it	
COMITENTE		MPOWER S.r.l. Dott. Ing. Edoardo Boscarino (Project Manager)	
PROGETTISTA		Dott. Arch. Attilio Messarilli (Staff di Coordinamento e Rendering) Dott. Ing. Giovanni Battaglia (Staff di Coordinamento) Dott. Arch. Erica Casamento (Fotomontaggi e Rendering) Dott. Alessandro Trefretili (GIS) Dott. Ing. Elio Occhino (Acustica Ambientale) Dott. Geol. Salvatore Benito (Geologia) Dott. Geol. Stefania Serra (Aspetti Naturalistici ed Ambientali) Dott. Rodolfo Brancato (Archeologia)	
OGGETTO	ANALISI TERRITORIALE CARTA DEGLI INSEDIAMENTI STORICI E CONTESTI IDENTITARI		
REV. DATA	EMMISSIONE PER SCOPING PRELIMINARE	AT	AM
SCALA: 1:50.000	CODICE DOCUMENTO:	ELABORAZIONE	VERIFICA
FORMATO: A1+	COMMESSA FASE TAVOLA REV.	CODICE ELABORAZIONE:	APPROVAZIONE
			D.058.00

E' vietata la riproduzione del presente documento, anche parziale, con qualsiasi mezzo, senza l'autorizzazione di RENEXIA S.p.A.