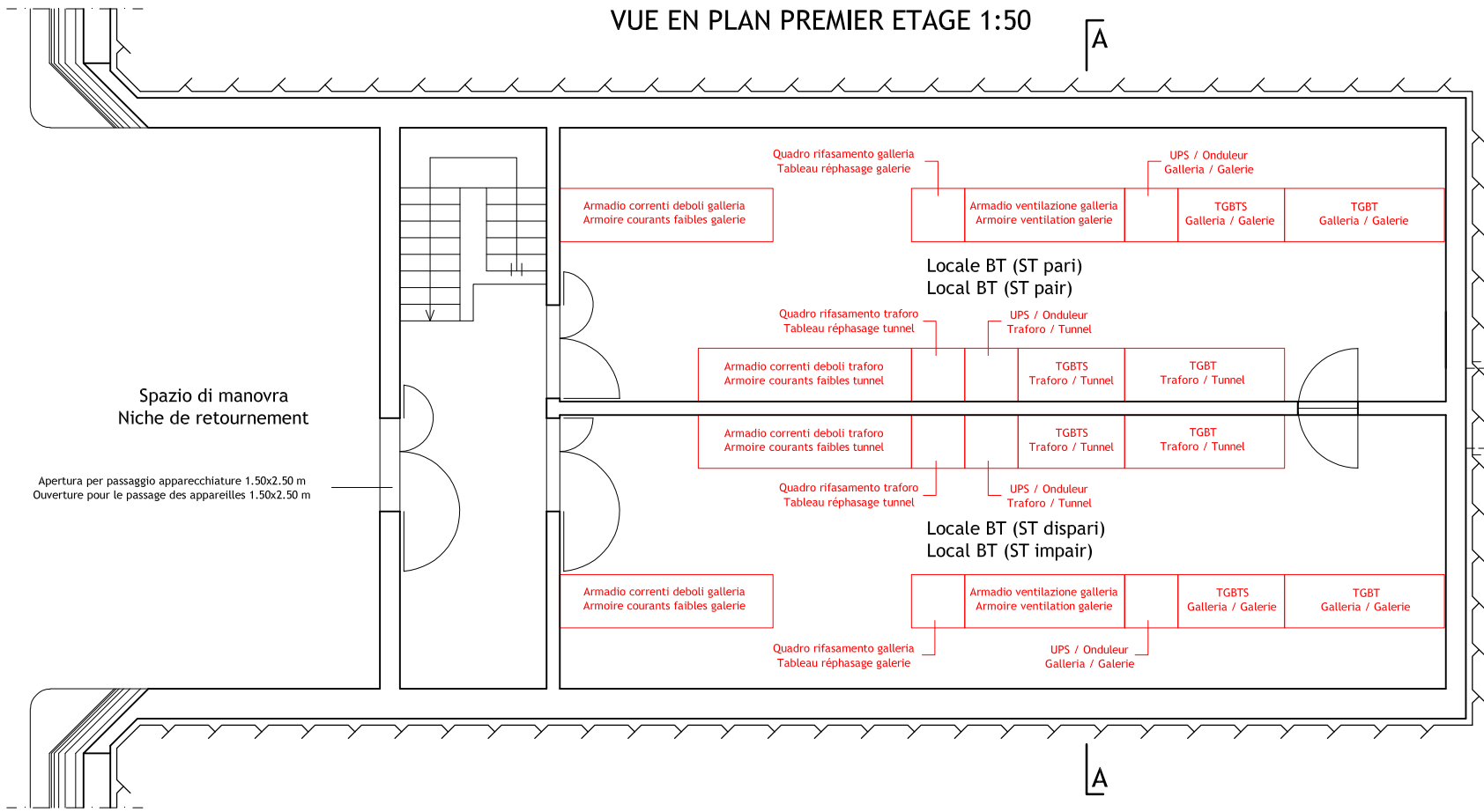
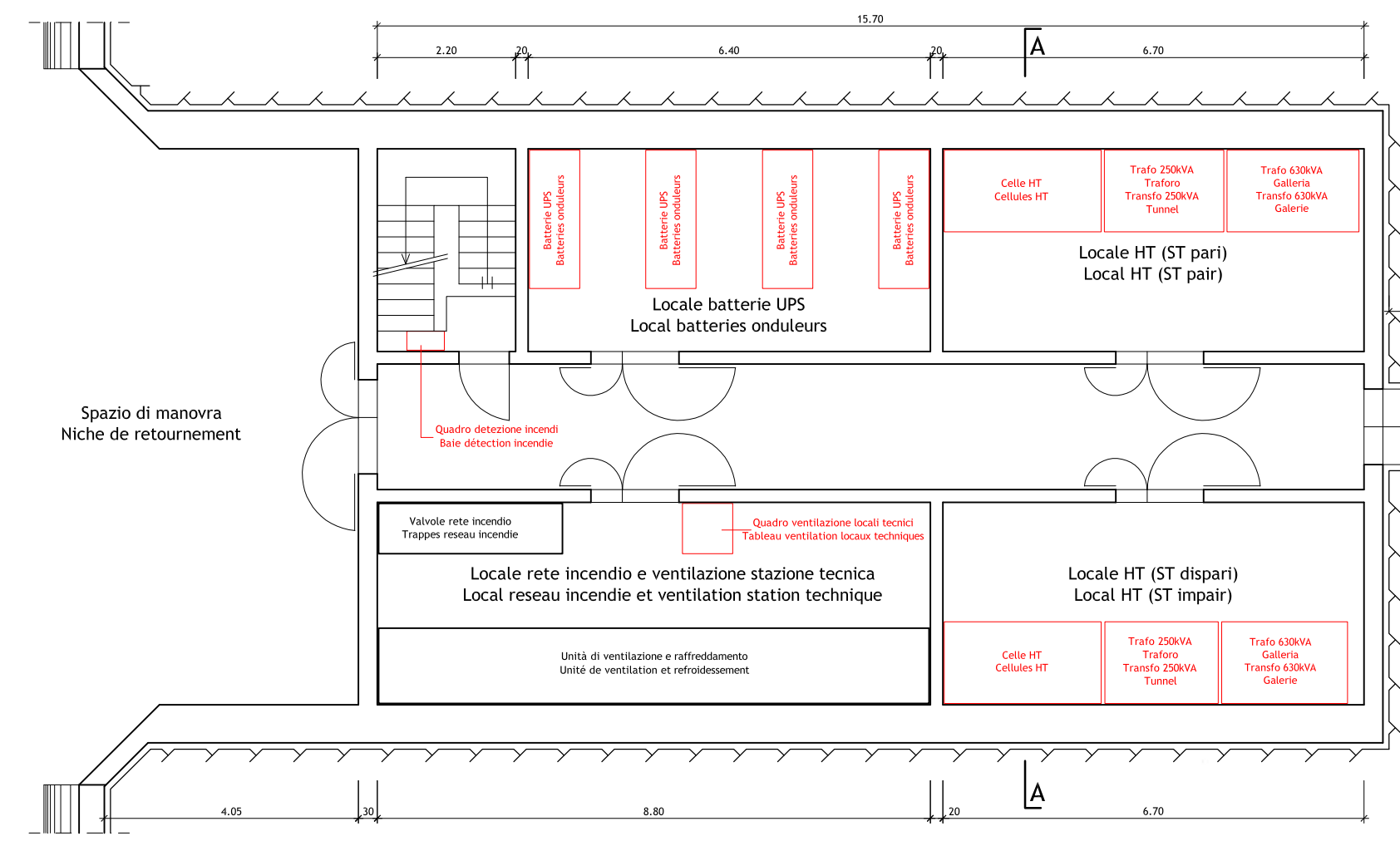


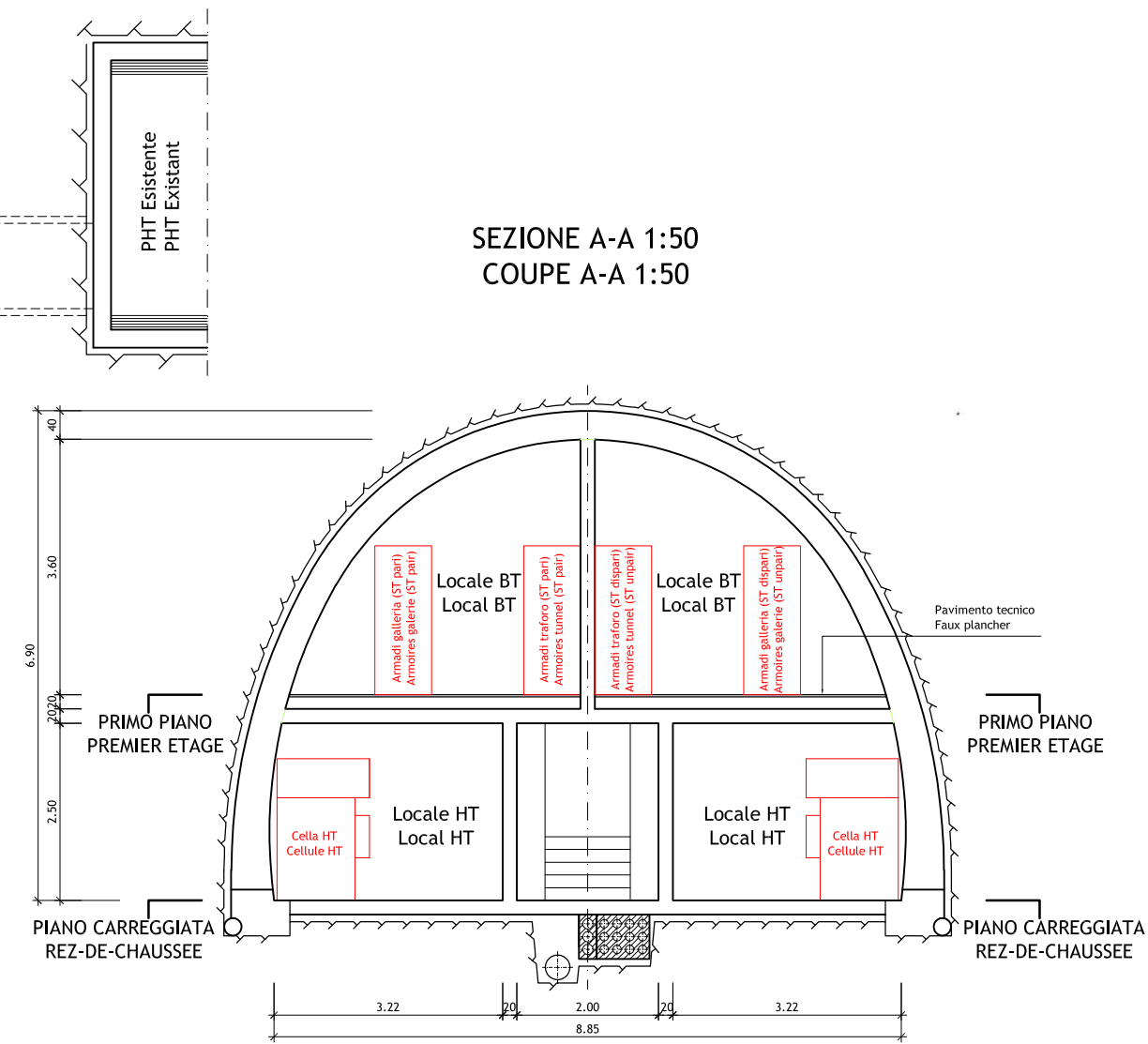
PIANTA PRIMO PIANO 1:50
VUE EN PLAN PREMIER ETAGE 1:50



PIANTA PIANO CARREGGIATA 1:50
VUE EN PLAN REZ-DE-CHAUSSEE 1:50



SEZIONE A-A 1:50
COUPE A-A 1:50



Stampa professionale: **ORDINE DEGLI INGEGNERI DELLA PROV. DI...**
DOTT. ING. RUSSO MARCO
 Nota: Per genio civile vedere disegni relativi
 Note: Pour genie civil voir plans relatifs
COL.N. 7298

LOMBARDI SA
INGEGNERI CONSULENTI

Traforo Autostradale del Fréjus / Tunnel Routier du Fréjus
 COSTRUZIONE GALLERIA DI SICUREZZA / CONSTRUCTION GALERIE DE SECURITE

PROGETTO DEFINITIVO 2006 / PROJET 2006
GALLERIA DI SICUREZZA / GALERIE DE SECURITE
ALIMENTAZIONE ELETTRICA / ALIMENTATION ELECTRIQUE
DISPOSIZIONE NELLE ST DELLA GALLERIA
DISPOSITION AU DROIT DES ST DE LA GALERIE
PIANTE E SEZIONE / VUES EN PLAN ET COUPE

24.11.2006	Dom	GS	No	Aggiornamento / Mise à jour	B
15.09.2006	Dom	GS	No	6145.2-P-218A	A

Formato: 84x60 Scala: 1:50 No. L. F. No. Com.

Progettisti: Ing. Andrea Mordasini, Dott. Ing. Marco Russo - Lombardi SA
 Collaborazione specialistica: Dott. Ing. Marco Bettelini, P. I. Stefano Giglio

