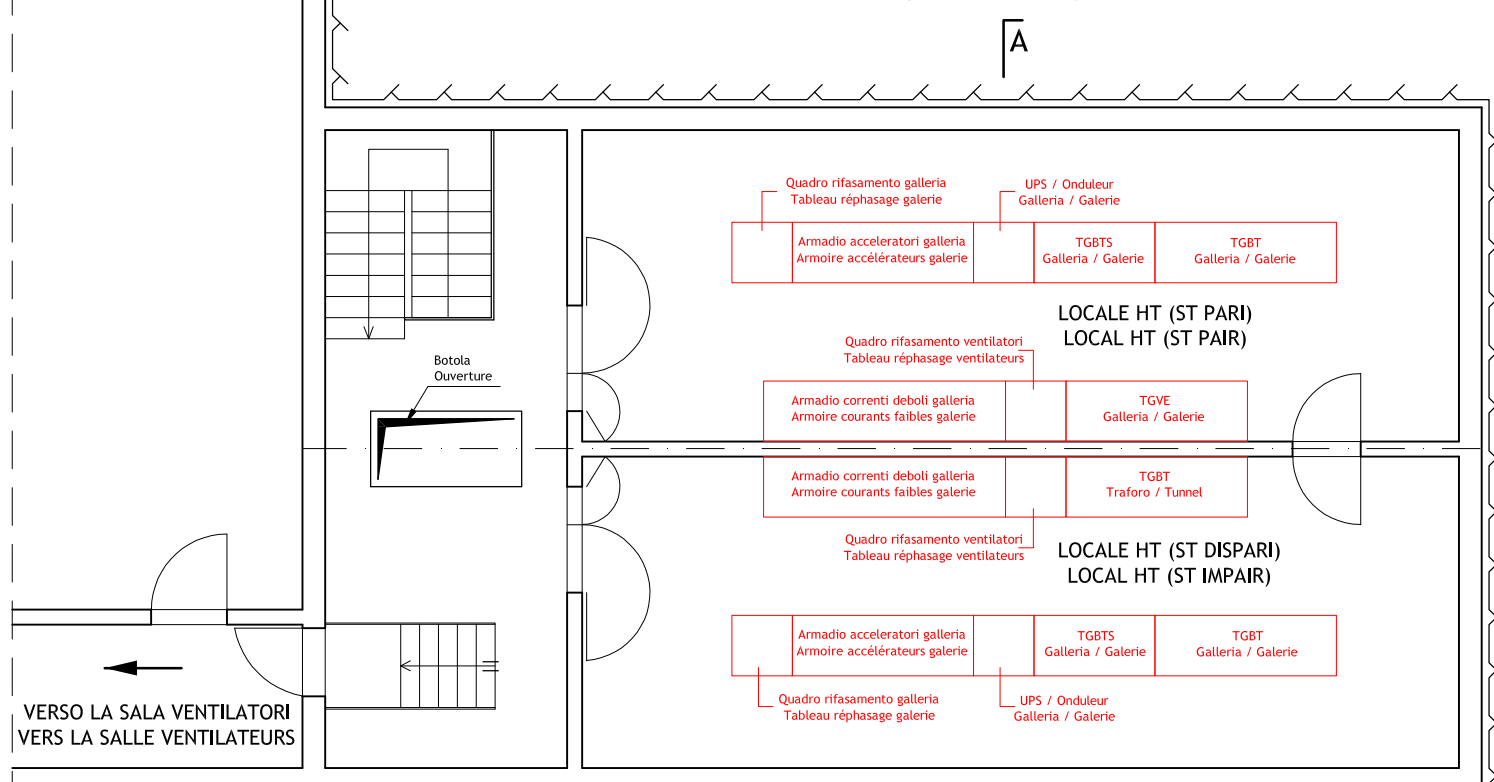
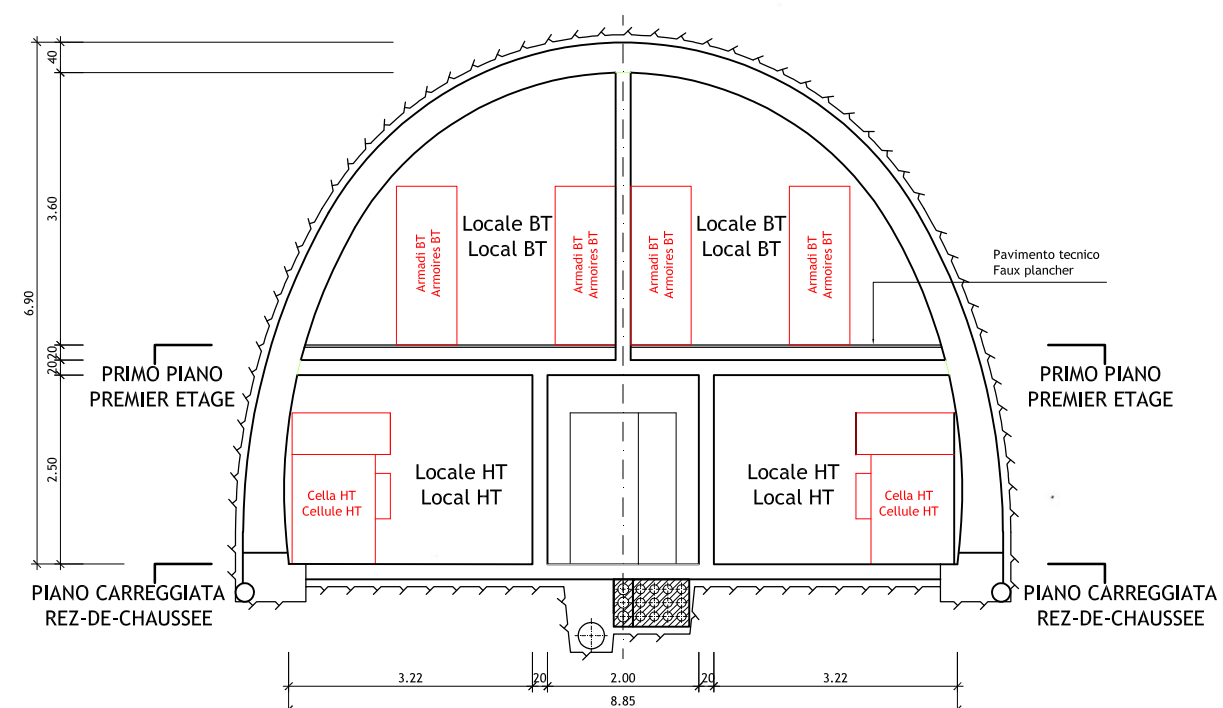


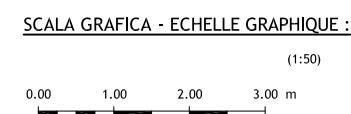
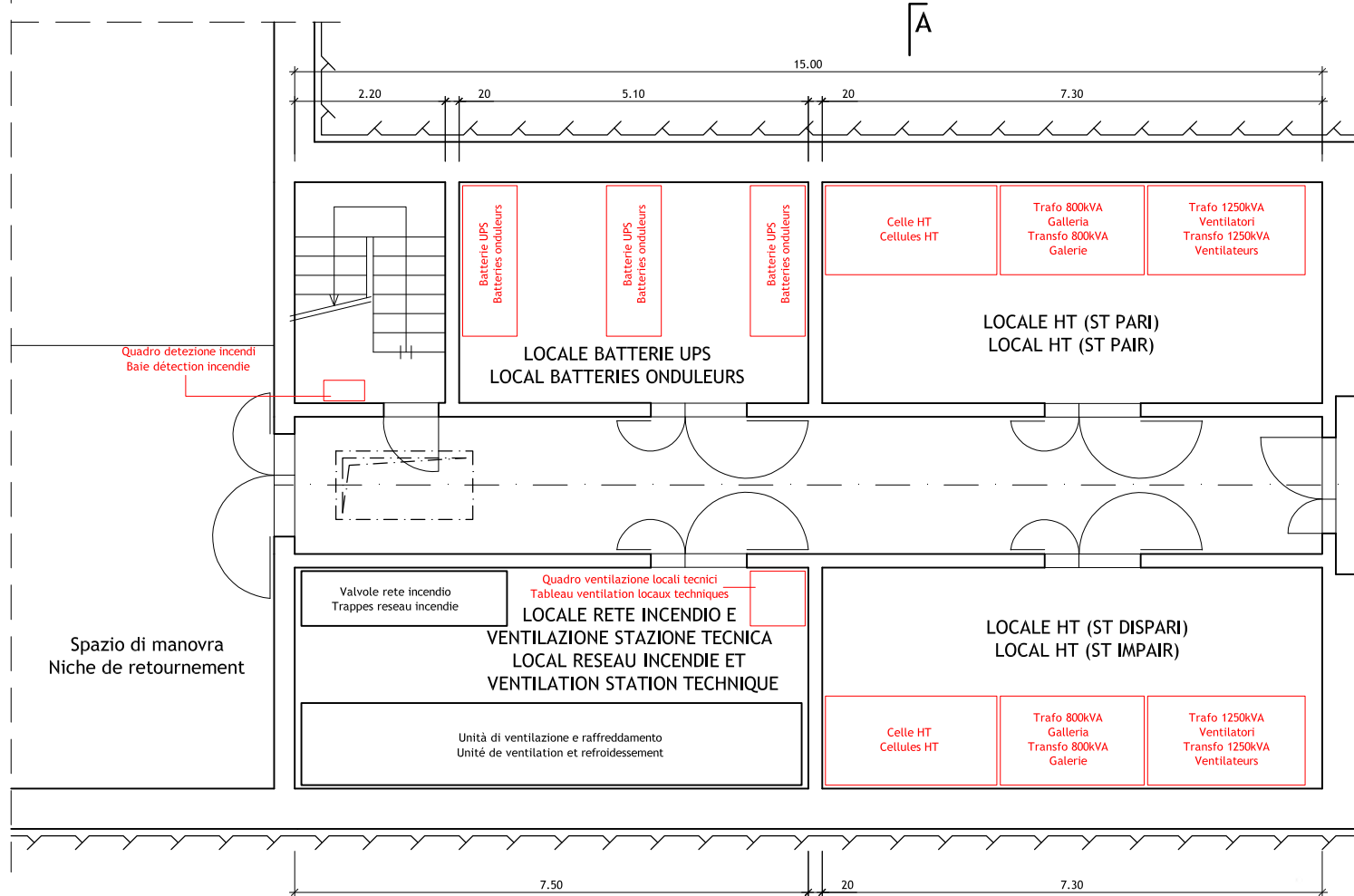
STAZIONE TECNICA - Pianta piano primo 1:50  
STATION TECHNIQUE - Plan premier étage 1:50



SEZIONE A-A 1:50  
COUPE A-A 1:50



STAZIONE TECNICA - Pianta piano carreggiata 1:50  
STATION TECHNIQUE - Plan rez-de-chaussée 1:50



Nota: Per genio civile vedere disegni relativi  
Note: Pour genie civil voir plans relatifs



Traforo Autostrada del Tréjus / Tunnel Routier du Fréjus  
COSTRUZIONE GALLERIA DI SICUREZZA / CONSTRUCTION GALERIE DE SECURITE

PROGETTO DEFINITIVO 2006 / PROJET 2006

GALLERIA DI SICUREZZA / GALERIE DE SECURITE  
ALIMENTAZIONE ELETTRICA / ALIMENTATION ELECTRIQUE  
DISPOSIZIONE NELLE ST 7/14 E 13/14  
DISPOSITION AU DROIT DES ST 7/14 ET 13/14  
PIANTE E SEZIONE / VUES EN PLAN ET COUPE

24.11.2006	RM	GS	Mo	Aggiornamento / Mise à jour	B
					A
DATA	DISEGNATO	COSTRUITO	VISTO	Nome file :	
15.09.2006	RM	GS	Mo	6145.2-P-219A	No. 6145.2-219
Formato :	84x60	Scala :	1:50	No. L. F.	No. Com.

Progettisti: Ing. Andrea Mordasini, Dott. Ing. Marco Russo - Lombardi SA  
Collaborazione specialistica: Dott. Ing. Marco Bettelini, P. I. Stefano Giglio