



REPUBBLICA ITALIANA
Regione Sicilia
Provincia di Enna
Comune di Centuripe



Progetto per la realizzazione di un impianto agrovoltaiico, denominato "Impianto Agrovoltaiico Centuripe Piana di Mazza", per la produzione di energia elettrica da fonte solare fotovoltaica della potenza complessiva di 40MWp sito nel comune di Centuripe (EN) in località "Piana di Mazza" e delle relative opere connesse nei comuni di Adrano (CT) e Biancavilla (CT) .
- PROGETTO DEFINITIVO -

**COMMITTENTE**

Tozzi Green S.p.A.
 Capitale Sociale € 2.300.000,00 i.v.
 R.E.A. n. RA-174504
 P.IVA e C.F. IT02132890399

Sede legale ed Uffici Amministrativi
 Via Brigata Ebraica, 50 - 48123 Mezzano (RA) Italy
 tozzi.re@legalmail.it

Tel. +39 0544 525311

Fax. +39 0544 525319

www.tozzigreen.com

**PROGETTAZIONE**

I.C.A. engineering s.a.s.
 C.F./P.IVA 01718630856
 Sede legale Via Malta, 5 - 93100 Caltanissetta (CL)
 tel. 0934-556646\ fax 0934-555464
 e-mail info@icaengineering.it
 www.icaengineering.it

Organizzazione con Sistema di
 Gestione per la Qualità
 Certificato UNI EN ISO
 9001:2015 (certificato n. 3847
 rilasciato da ISE. CERT. SRL)



UNIVERSITÀ
 DEGLI STUDI
 FIRENZE

Università degli Studi di Firenze
 Dr. Enrico Palchetti
 Piazzale delle Casche, 18 - 50121 Firenze
 Centralino +39 065 2766800
 enrico.palchetti@uni.it - degni@pec.uni.it

ELABORATO

RELAZIONE PAESAGGISTICA
ALLEGATO 01
Fotoinserimenti post operam

PROGETTAZIONE GENERALE
 Ing. Fabio S. Corvo
 Ing. Dario D. Corvo

PROGETTAZIONE STRUTTURALE
 Ing. Fabio Alabiso

STUDIO GEOLOGICO
 dott.geol. Massimiliano M. Rizzo

STUDIO AGRONOMICICO
 dott.for. Giacomo Maria Vincenzo Lo Piccolo
 dott.for. Vincenzo Caruana

COORDINAMENTO PER LA SICUREZZA
 Ing. Dario D. Corvo

VALUTAZIONE IMPATTO ACUSTICO
 Ing. Antonio Lunetta
 Arch. Marco Antonio Cocciadiferro

VALUTAZIONE IMPATTO ARCHEOLOGICO
 dott. Andrea Scifo

Assicurazione qualità'
 Ing. Fabio S. Corvo

PROGETTAZIONE:**COMMITTENTE**

Scala

-

Pratica

224pr

Codice elaborato

ID_7517_Doc_Integrativa
Allegato 01

B	MARZO 2022	INTEGRAZIONE	FABIO S. CORVO	FABIO S. CORVO	DARIO D. CORVO	DARIO D. CORVO
A	SETTEMBRE 2021	PRIMA EMISSIONE	FABIO S. CORVO	FABIO S. CORVO	DARIO D. CORVO	DARIO D. CORVO
Rev	Data	Motivazione	Redatto	Verificato	Approvato	Autorizzato

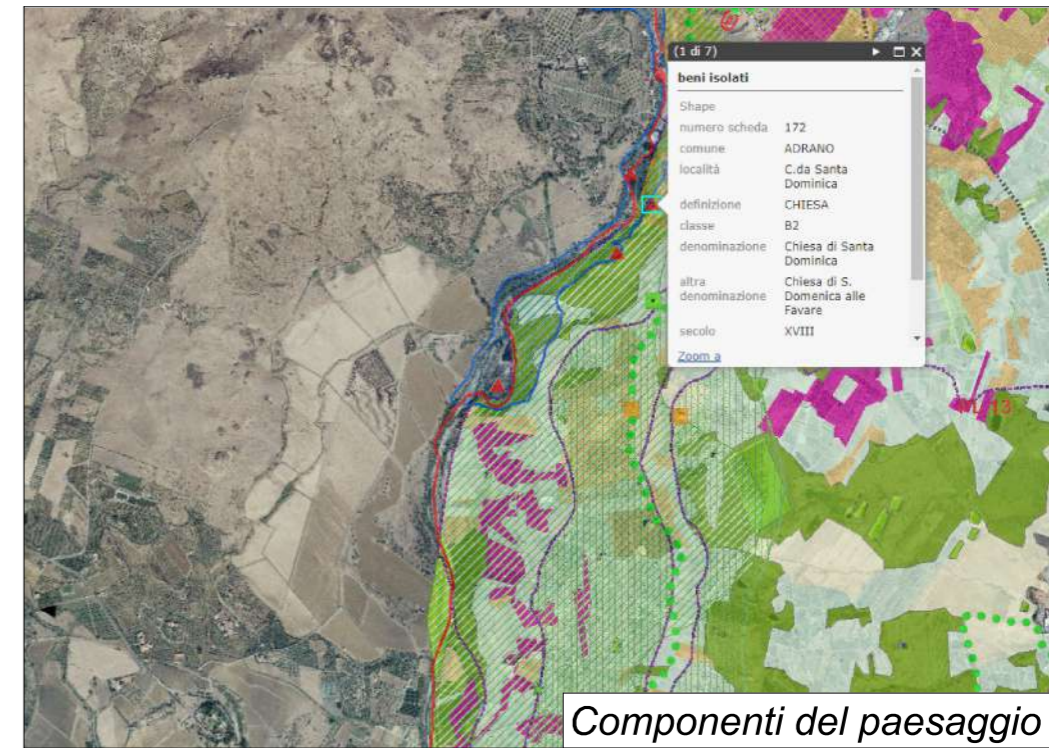
Questo documento e' di nostra proprieta' esclusiva. E' proibita la
 riproduzione anche parziale e la cessione a terzi senza la nostra autorizzazione.



VISTA "A"

LUNGO SP94

Sistema di coordinate	482674.00 m E
UTM WGS85 - 33S	4170769.00 m N





VISTA "B"
LUNGO SP94

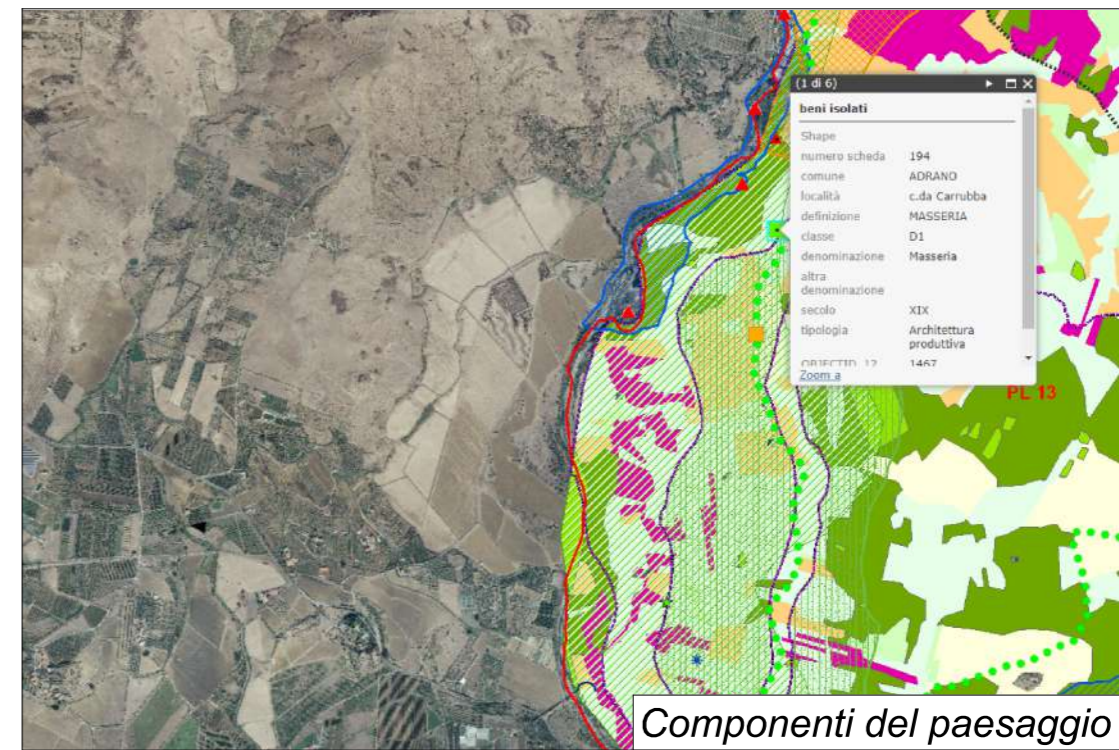
Sistema di coordinate	482674.27 m E
UTM WGS85 - 33S	4170570.51 m N





VISTA "C"
LUNGO SP94

Sistema di coordinate UTM WGS85 - 33S	482589.00 m E 4170367.00 m N
--	---------------------------------

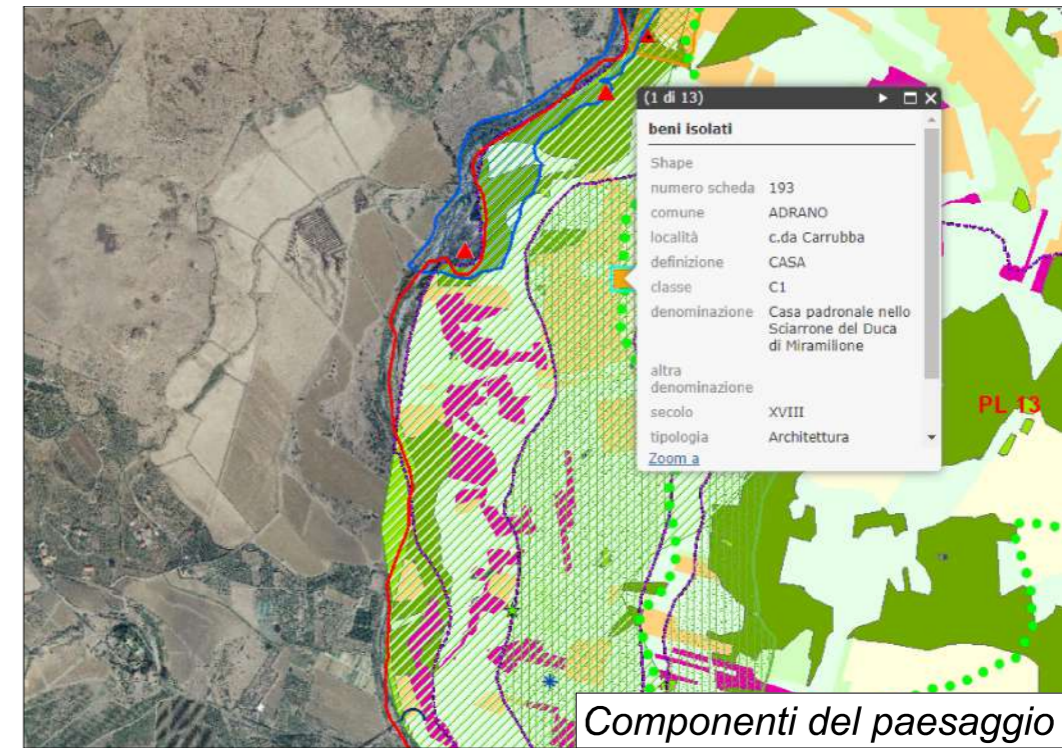




VISTA "D"

LUNGO SP94

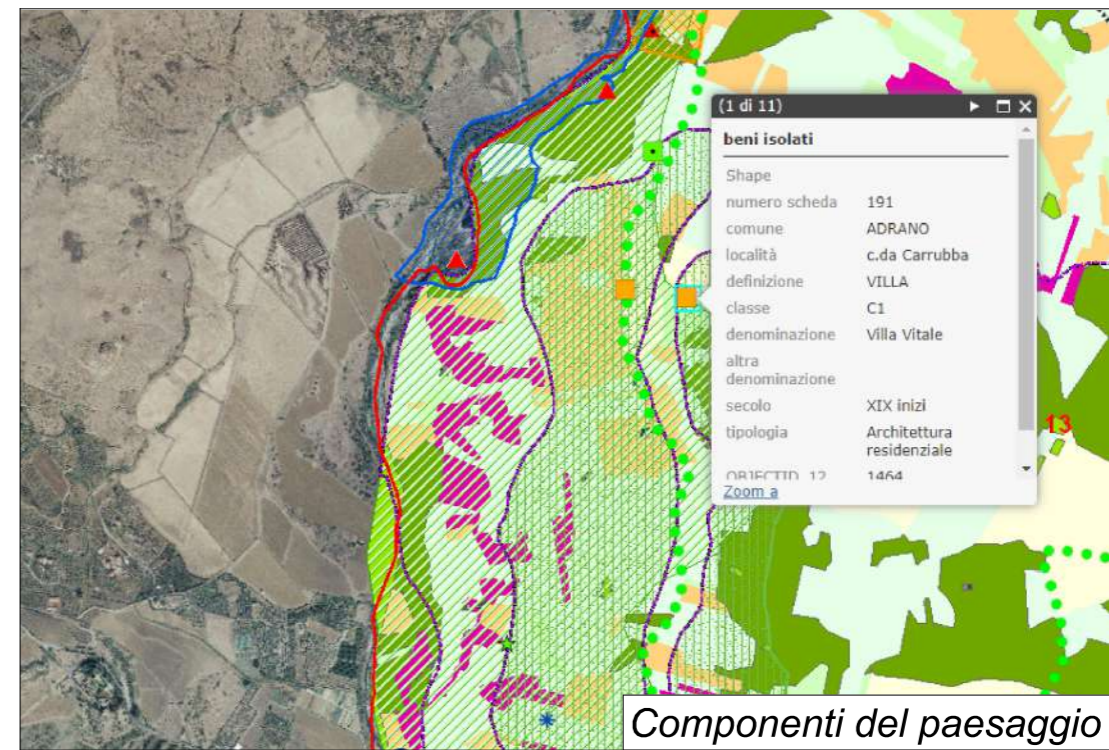
Sistema di coordinate	482436.55 m E
UTM WGS85 - 33S	4169939.74 m N





VISTA "E"
 LUNGO STRADA INTERPODERALE

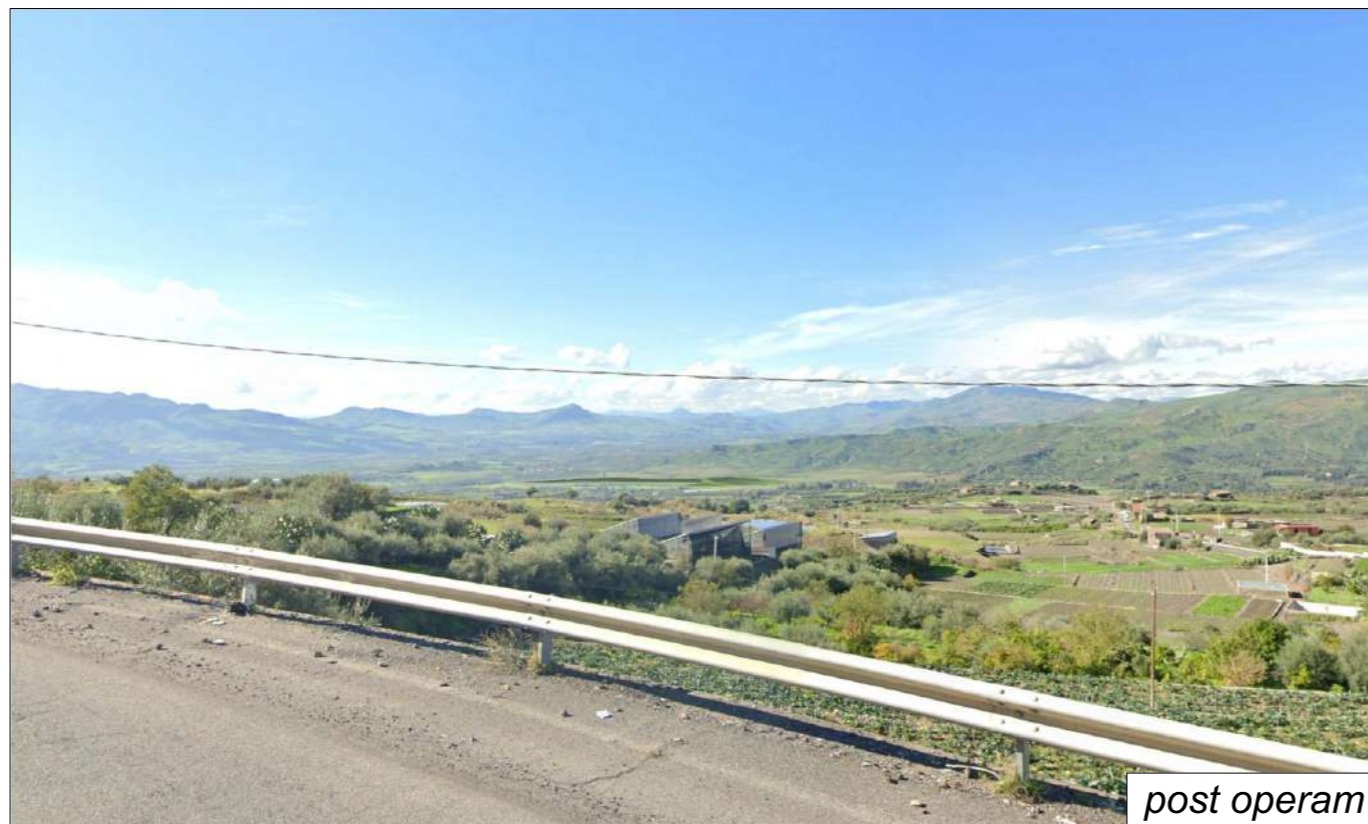
Sistema di coordinate	483100.21 m E
UTM WGS85 - 33S	4170136.87 m N





VISTA "F"
LUNGO SP122

Sistema di coordinate	484435.89 m E
UTM WGS85 - 33S	4169941.21 m N

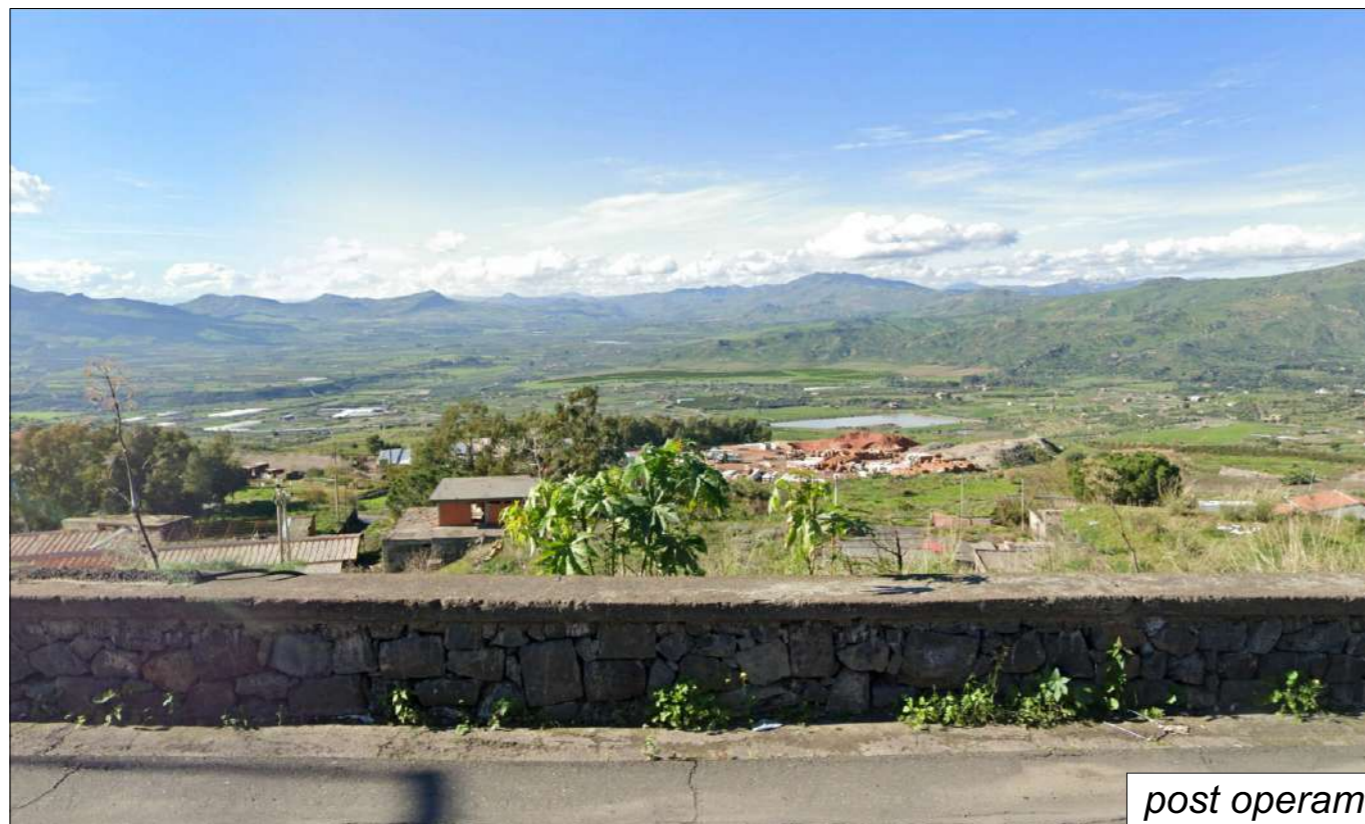




VISTA "G"

LUNGO VIA MARIA SANTISSIMA DELLE SALETTE

Sistema di coordinate	484439.28 m E
UTM WGS85 - 33S	4169111.17 m N

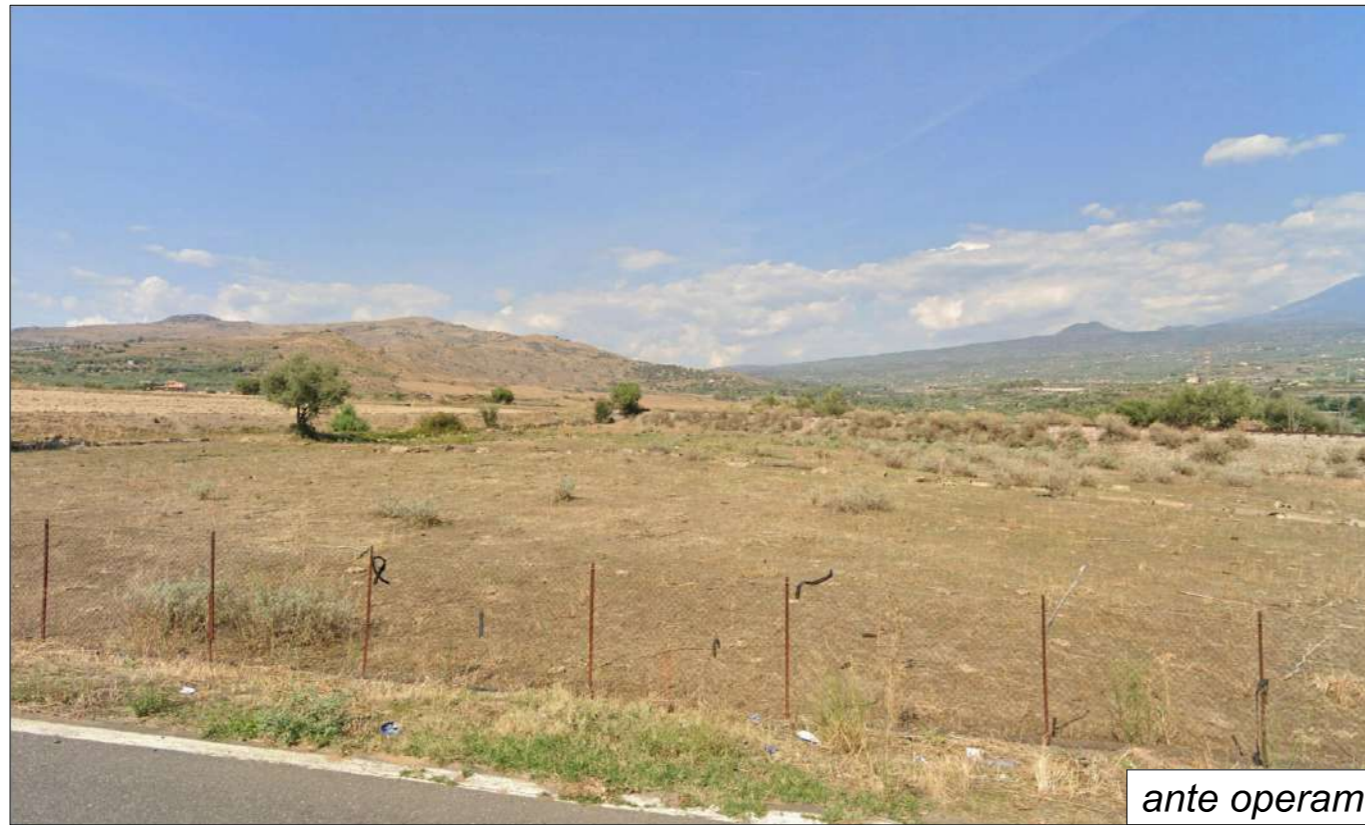




VISTA "H"
LUNGO SS575

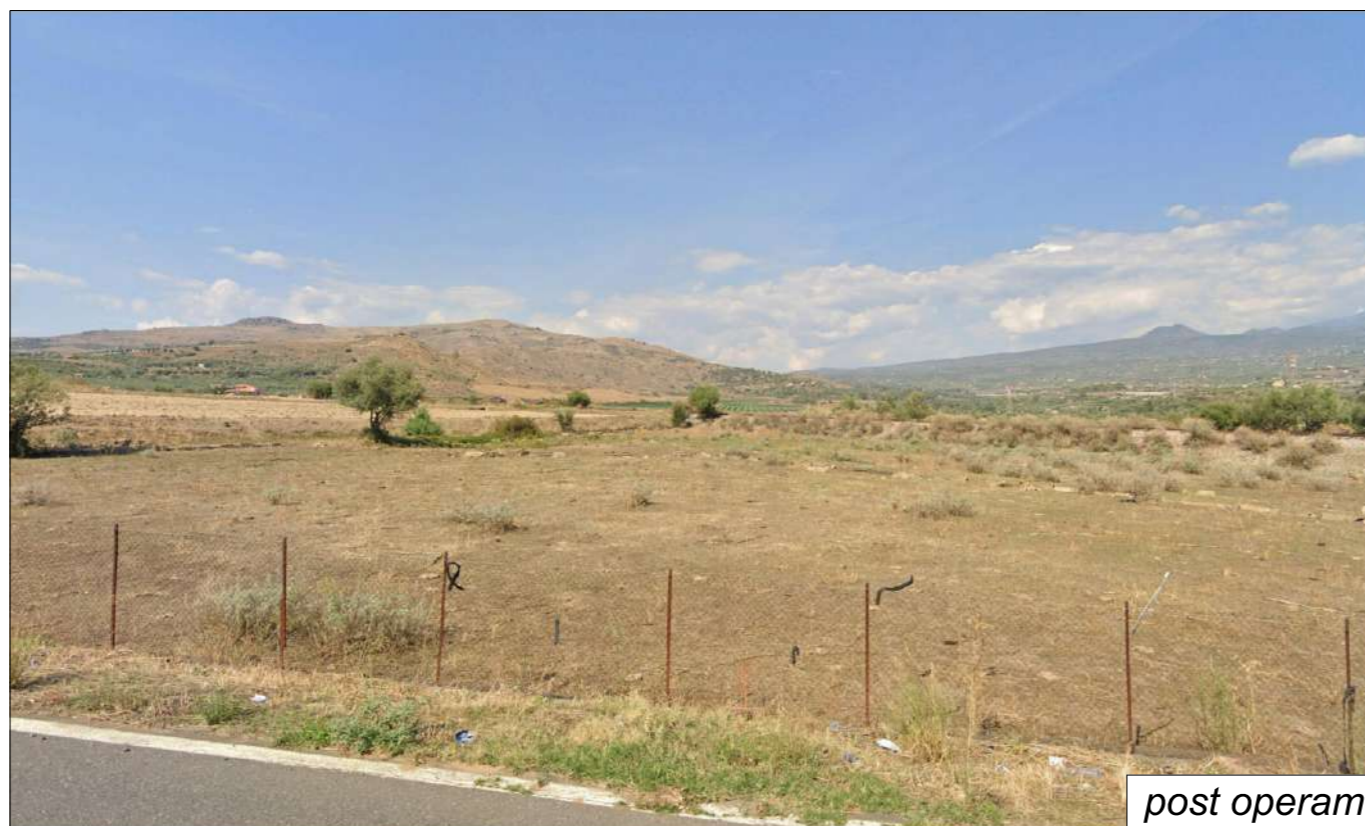
Sistema di coordinate	480819.47 m E
UTM WGS85 - 33S	4168773.17 m N





VISTA "I"
LUNGO SS575

Sistema di coordinate	480965.05 m E
UTM WGS85 - 33S	4168559.02 m N





VISTA "V"
LUNGO STRADA INTERPODERALE

Sistema di coordinate	480887.00 m E
UTM WGS85 - 33S	4169108.00 m N



VISTA "Z"

LUNGO STRADA STERRATA



Sistema di coordinate	481104.00 m E
UTM WGS85 - 33S	4169350.00 m N



VISTA DALL'ALTO



LEGENDA

- Area oggetto di intervento
- Corso visivo

