

## AUTOSTRADA (A12): GENOVA - ROMA

### COLLEGAMENTO TRA LA VALFONTANABUONA E L'AUTOSTRADA A12 GENOVA-ROMA

## PROGETTO DEFINITIVO

### DOCUMENTAZIONE GENERALE

### STUDIO DI IMPATTO AMBIENTALE

### MAPPE DELLE SIMULAZIONI ATMOSFERICHE

IL PROGETTISTA SPECIALISTICO

Ing. Sara Frisiani  
Ord. Ingg. Genova N. 9810A  
Responsabile Studi Ambientali

IL RESPONSABILE INTEGRAZIONE  
PRESTAZIONI SPECIALISTICHE

Ing. Andrea Federico Ceppi  
Ord. Ingg. Milano N. A26059

IL DIRETTORE TECNICO

Ing. Sara Frisiani  
Ord. Ingg. Genova N. 9810A  
T.A. Ambiente

#### CODICE IDENTIFICATIVO

RIFERIMENTO PROGETTO			RIFERIMENTO DIRETTORIO				RIFERIMENTO ELABORATO				ORDINATORE
Codice Commessa	Lotto, Sub-Prog. Cod. Appalto	Fase	Capitolo	Paragrafo	W B S	Parte d'opera	Tip.	Disciplina	Progressivo	Rev.	--
1100A3	LL00	PD	DG	SIA	00000	00000	D	AMB	0004	-	SCALA -



ENGINEER COORDINATOR:

Ing. Andrea Federico Ceppi  
Ord. Ingg. Milano N. A26059

SUPPORTO SPECIALISTICO:

REVISIONE

n.	data
0	MARZO 2022

REDATTO:

VERIFICATO:

VISTO DEL COMMITTENTE

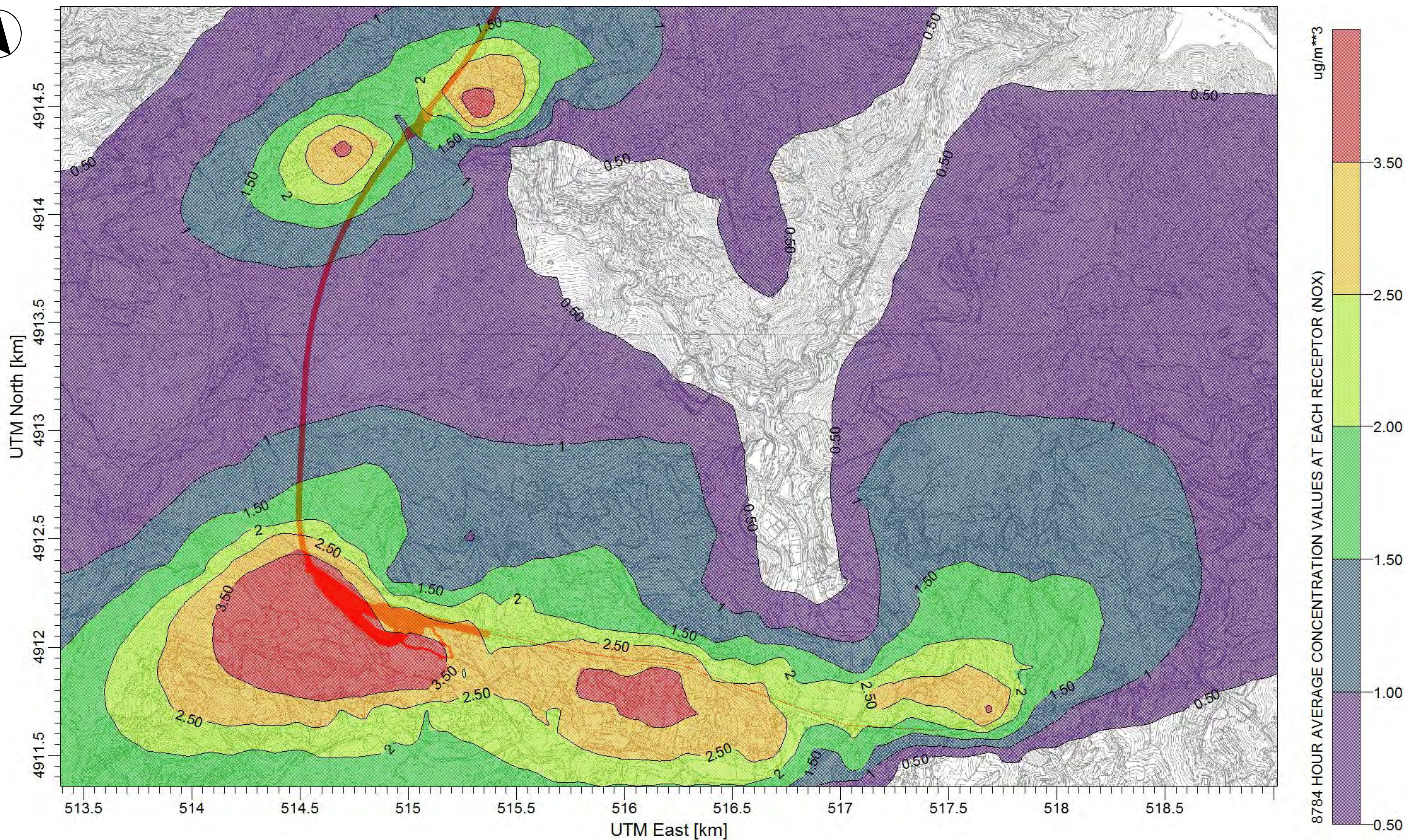


IL RESPONSABILE UNICO DEL PROCEDIMENTO  
Laura Tripoli

VISTO DEL CONCEDENTE



Ministero delle Infrastrutture e della mobilità sostenibile  
DIPARTIMENTO PER LA PROGRAMMAZIONE, LE INFRASTRUTTURE DI TRASPORTO A RETE  
E I SISTEMI INFORMATIVI



Collegamento fra Val Fontanabuona e l'Autostrada A12 Genova - Roma

**Sorgente:** Scenario Progettuale – Area Caravaggio

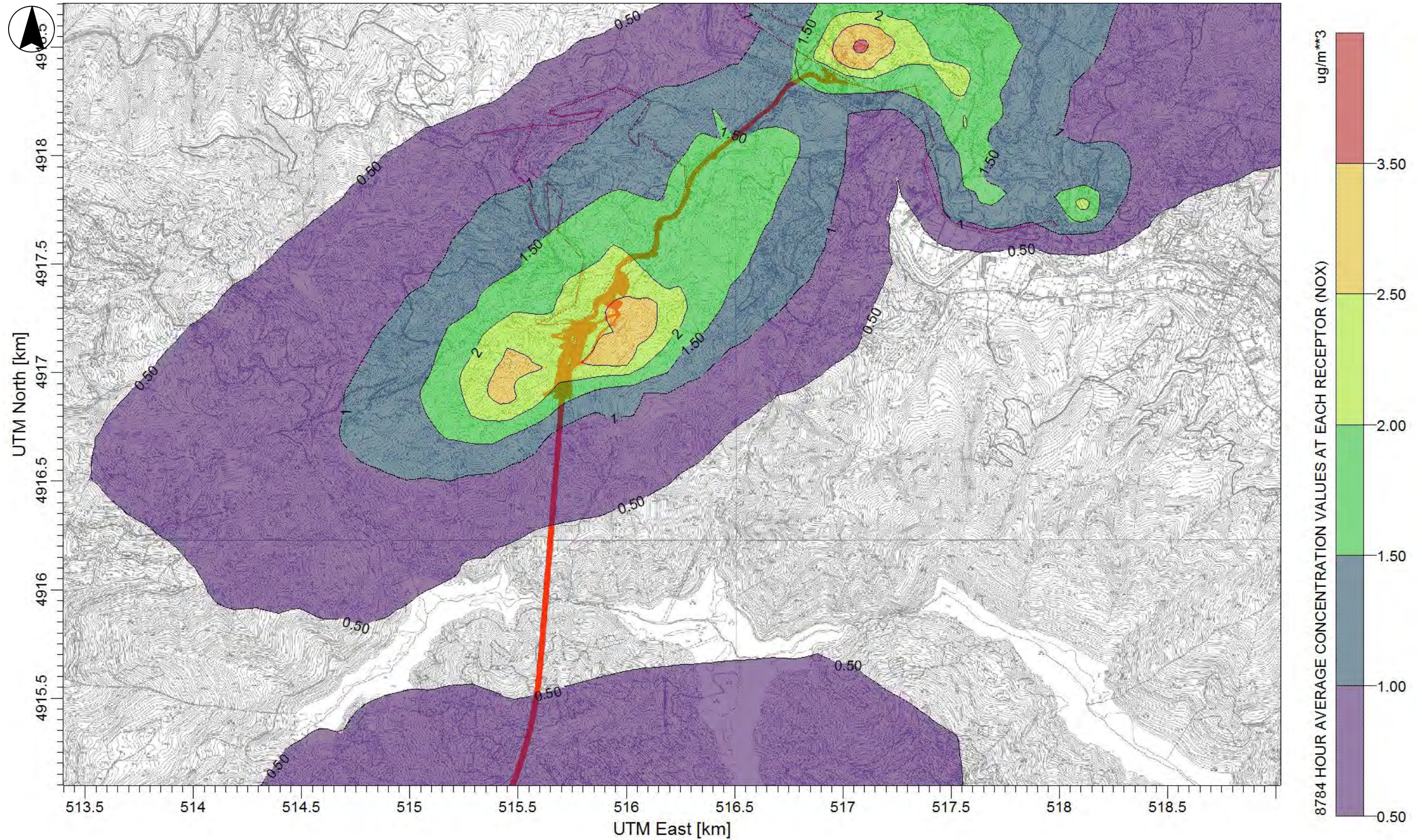
**Input Meteo:** dati meteo orari anno 2008 stazione di Monte Scarpino e stazione di Genova Centro Funzionale.

**Inquinante:** NO<sub>2</sub>

**Parametro:** Media annua

**Limite qualità dell'aria**  
D.lgs. 155/2010 - Valore limite annuale per la protezione della salute umana - 40 ug/m<sup>3</sup> di NO<sub>2</sub>

TAVOLA AMB A11



Collegamento fra Val Fontanabuona e l'Autostrada A12 Genova - Roma

**Sorgente:** Scenario Progettuale – Area Fontanabuona

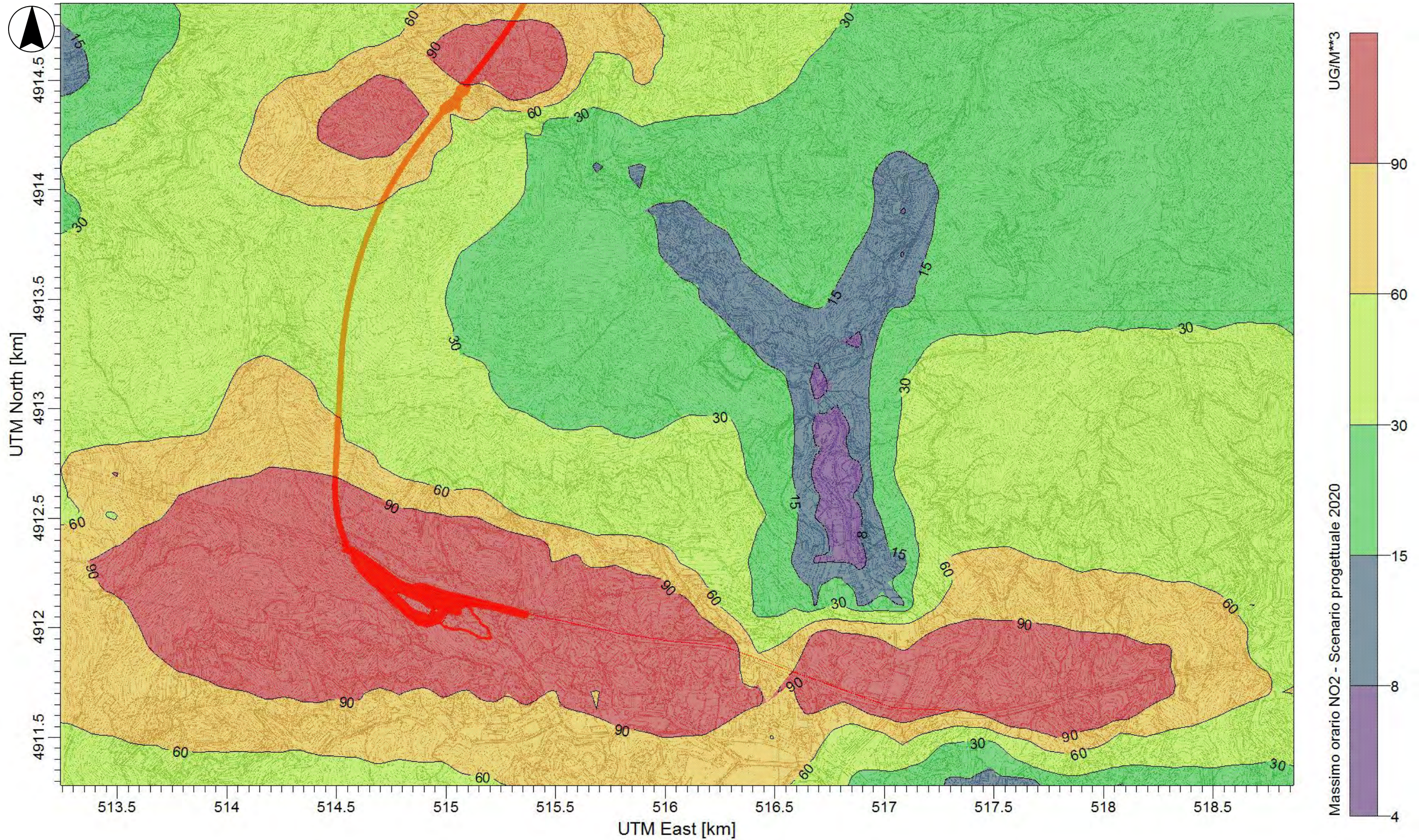
**Input Meteo:** dati meteo orari anno 2008 stazione di Monte Scarpino e stazione di Genova Centro Funzionale.

**Inquinante:** NO<sub>2</sub>

**Parametro:** Media annua

**Limite qualità dell'aria**  
D.lgs. 155/2010 - Valore limite annuale per la protezione della salute umana - 40  $\mu\text{g}/\text{m}^3$  di NO<sub>2</sub>

TAVOLA AMB A12



Collegamento fra Val Fontanabuona e l'Autostrada A12 Genova - Roma

**Sorgente:** Scenario Progettuale – Area Caravaggio

**Input Meteo:** dati meteo orari anno 2008 stazione di Monte Scarpino e stazione di Genova Centro Funzionale.

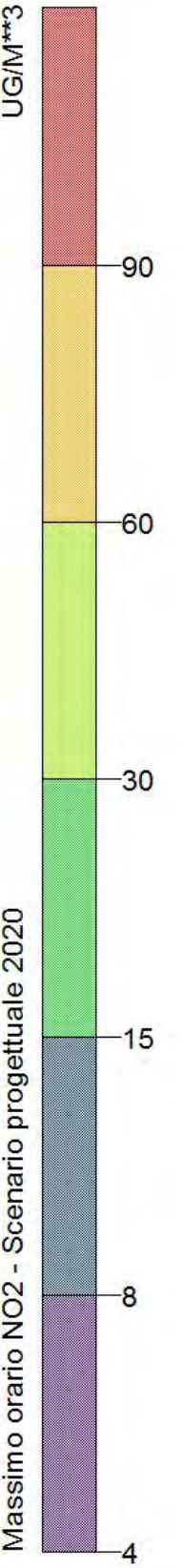
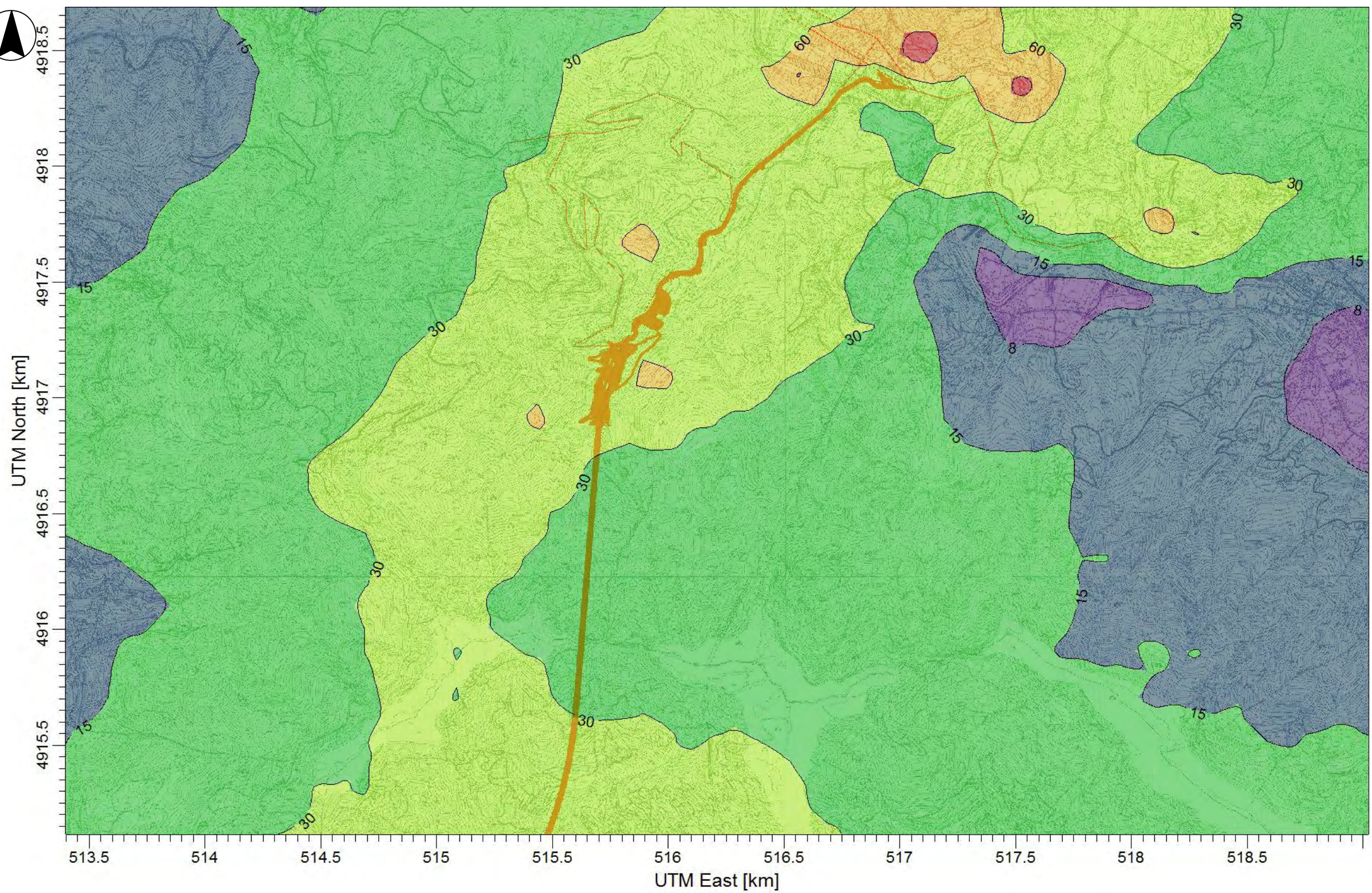
**Inquinante:** NO2

**Parametro:** Massimo orario

**Limite qualità dell'aria**

D.lgs. 155/2010 - Valore limite annuale per la protezione della salute umana - 200 ug/m3 di NO2 da non superare più di 18 volte per anno civile

TAVOLA AMB A13



Collegamento fra Val Fontanabuona e l'Autostrada A12 Genova - Roma

**Sorgente:** Scenario Progettuale – Area Fontanabuona

**Input Meteo:** dati meteo orari anno 2008 stazione di Monte Scarpino e stazione di Genova Centro Funzionale.

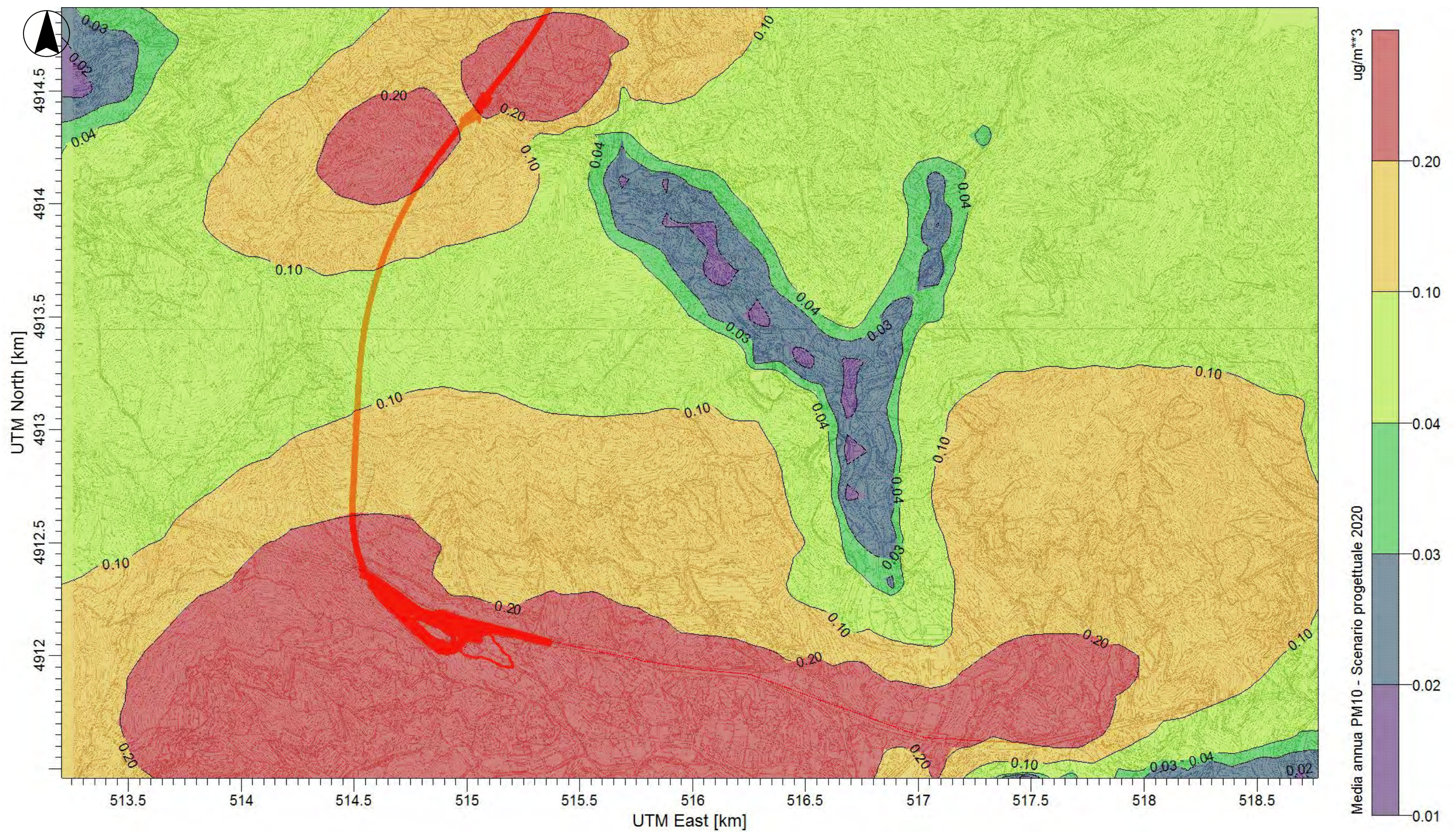
**Inquinante:** NO2

**Parametro:** Massimo orario

**Limite qualità dell'aria**

D.lgs. 155/2010 - Valore limite annuale per la protezione della salute umana - 200 ug/m<sup>3</sup> di NO<sub>2</sub> da non superare più di 18 volte per anno civile

TAVOLA AMB A14



Collegamento fra Val Fontanabuona e l'Autostrada A12 Genova - Roma

**Sorgente:** Scenario Progettuale – Area Caravaggio

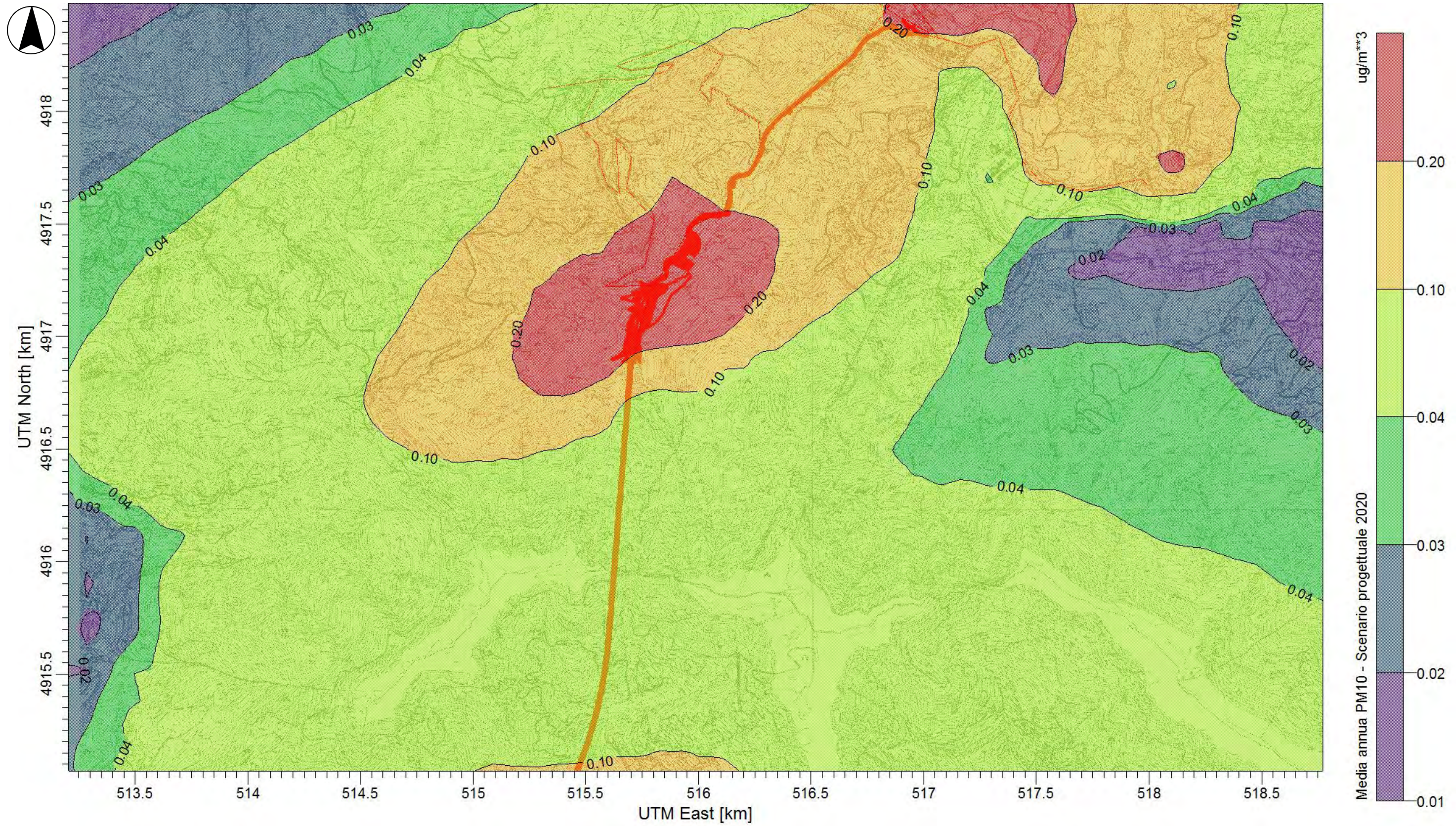
**Input Meteo:** dati meteo orari anno 2008 stazione di Monte Scarpino e stazione di Genova Centro Funzionale.

**Inquinante:** PM10

**Parametro:** Media annua

**Limite qualità dell'aria**  
D.lgs. 155/2010 - Valore limite annuale per la protezione della salute umana - 40 ug/m<sup>3</sup> di PM10

TAVOLA AMB A15



Collegamento fra Val Fontanabuona e l'Autostrada A12 Genova - Roma

**Sorgente:** Scenario Progettuale – Area Fontanabuona

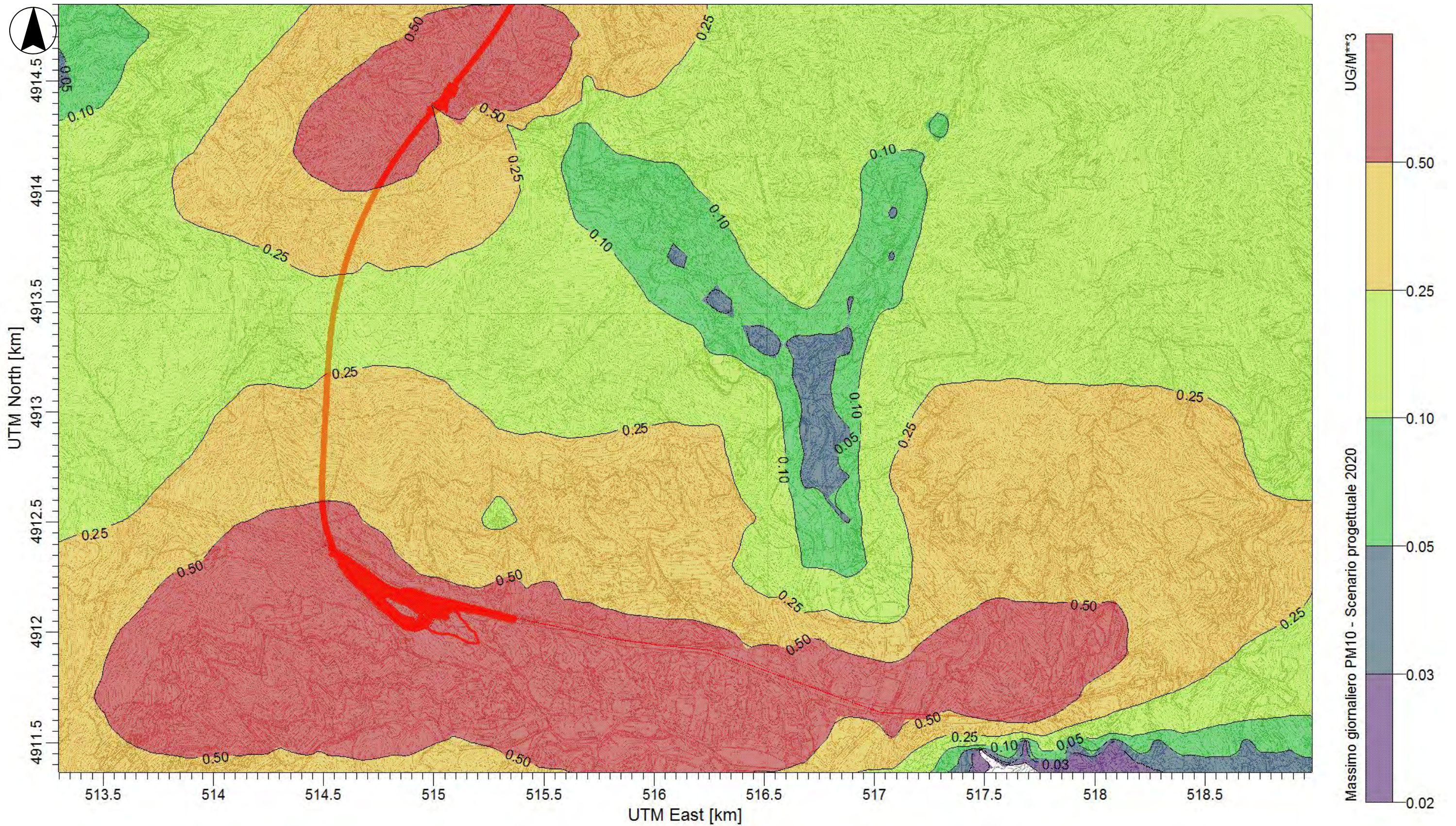
**Input Meteo:** dati meteo orari anno 2008 stazione di Monte Scarpino e stazione di Genova Centro Funzionale.

**Inquinante:** PM10

**Parametro:** Media annua

**Limite qualità dell'aria**  
D.lgs. 155/2010 - Valore limite annuale per la protezione della salute umana - 40 ug/m<sup>3</sup> di PM10

TAVOLA AMB A16



Collegamento fra Val Fontanabuona e l'Autostrada A12 Genova - Roma

**Sorgente:** Scenario Progettuale – Area Caravaggio

**Input Meteo:** dati meteo orari anno 2008 stazione di Monte Scarpino e stazione di Genova Centro Funzionale.

**Inquinante:** PM10

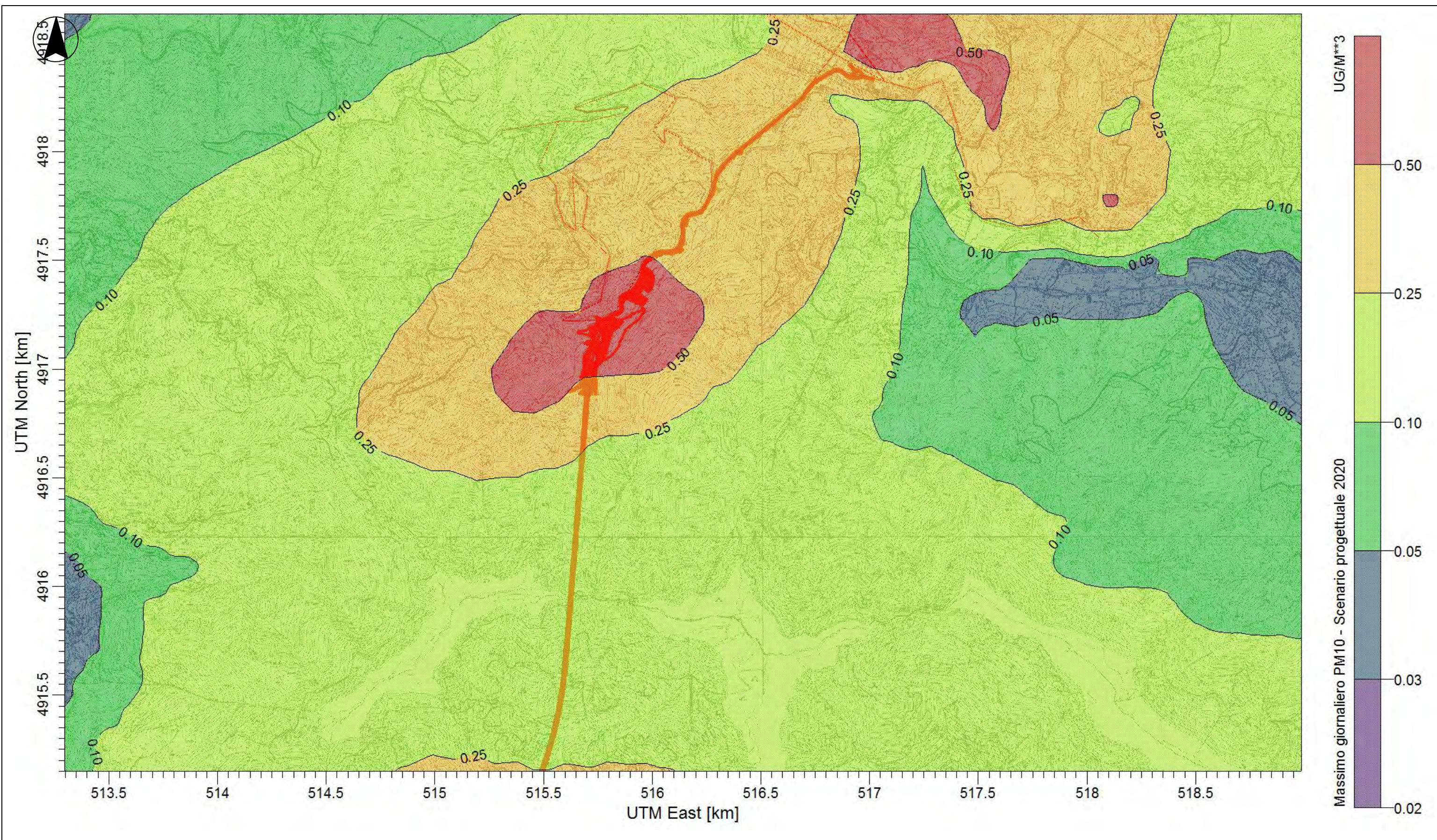
**Parametro:** Massimo giornaliero

**Limite qualità dell'aria**

D.lgs. 155/2010 - Valore limite giornaliero per la protezione della salute umana – 50 ug/m<sup>3</sup> di PM10 da non superare più di 35 volte per anno civile

TAVOLA AMB A17





Collegamento fra Val Fontanabuona e l'Autostrada A12 Genova - Roma

**Sorgente:** Scenario Progettuale – Area Fontanabuona

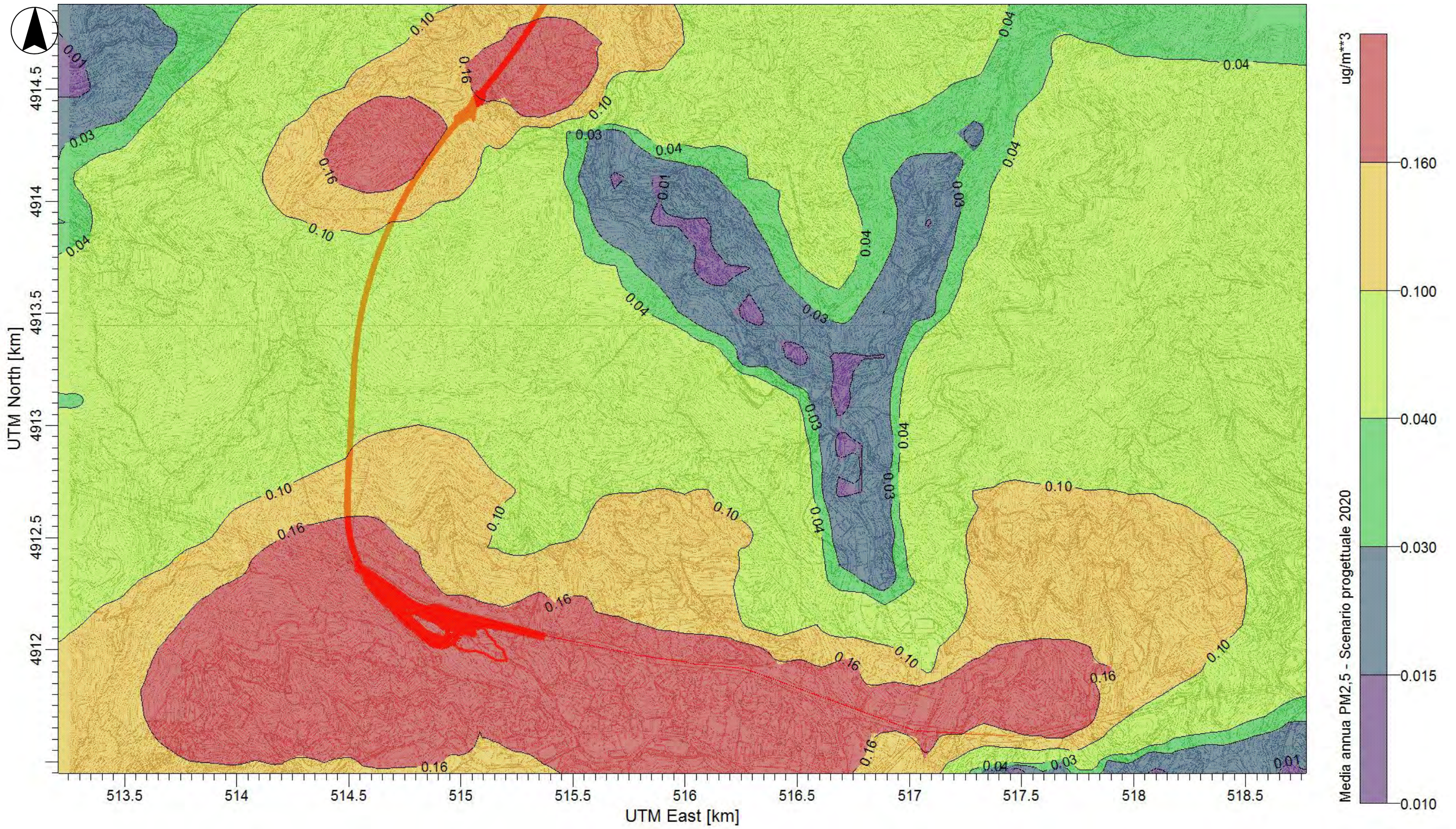
**Input Meteo:** dati meteo orari anno 2008 stazione di Monte Scarpino e stazione di Genova Centro Funzionale.

**Inquinante:** PM10

**Parametro:** Massimo giornaliero

**Limite qualità dell'aria**  
D.lgs. 155/2010 - Valore limite giornaliero per la protezione della salute umana – 50 ug/m3 di PM10 da non superare più di 35 volte per anno civile

TAVOLA AMB A18



Collegamento fra Val Fontanabuona e l'Autostrada A12 Genova - Roma

**Sorgente:** Scenario Progettuale – Area Caravaggio

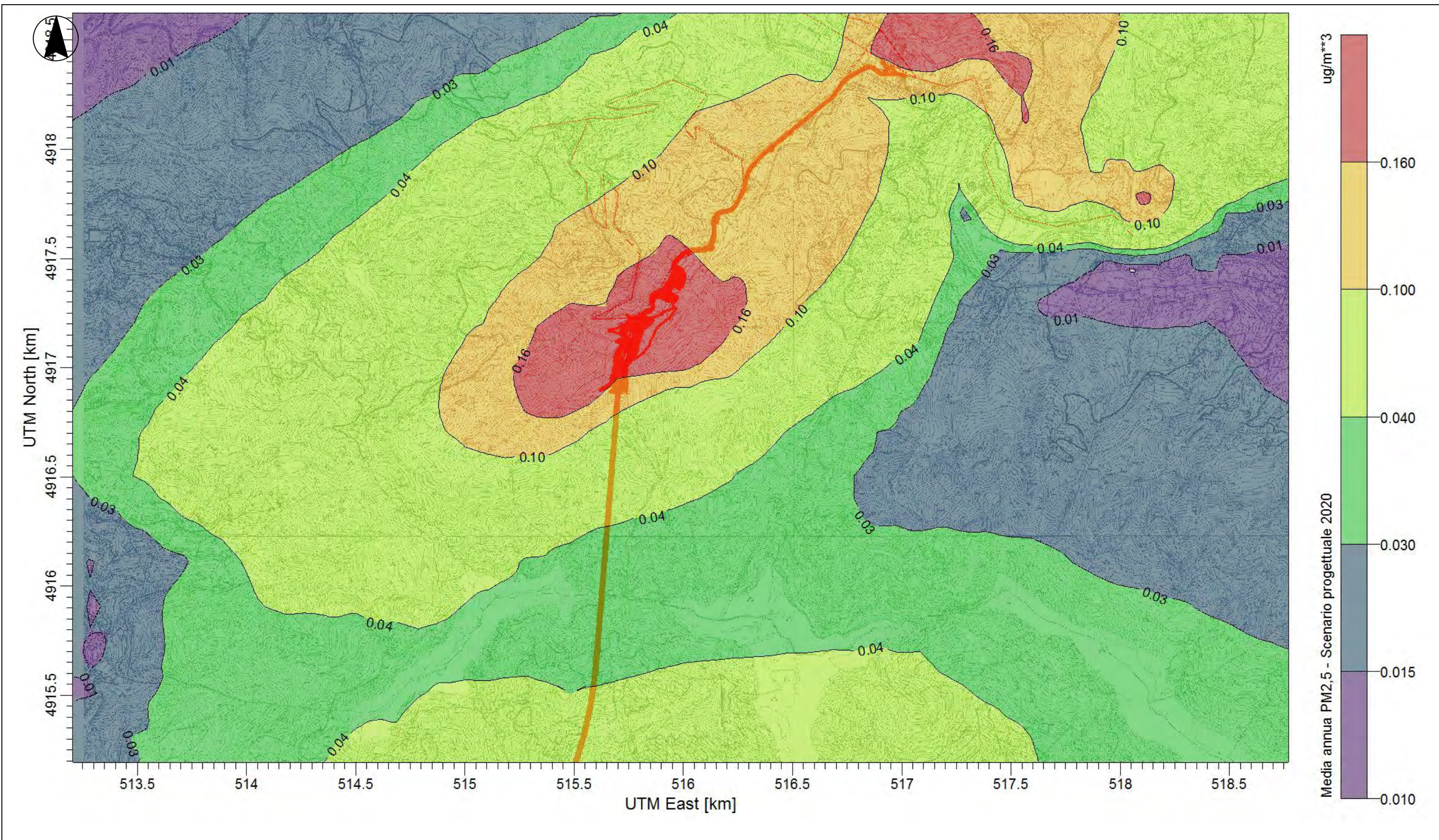
**Input Meteo:** dati meteo orari anno 2008 stazione di Monte Scarpino e stazione di Genova Centro Funzionale.

**Inquinante:** PM2.5

**Parametro:** Media annuale

**Limite qualità dell'aria**  
D.lgs. 155/2010 - Valore limite annuale per la protezione della salute umana - 25 ug/m<sup>3</sup>

TAVOLA AMB A19



Collegamento fra Val Fontanabuona e l'Autostrada A12 Genova - Roma

**Sorgente:** Scenario Progettuale – Area Fontanabuona

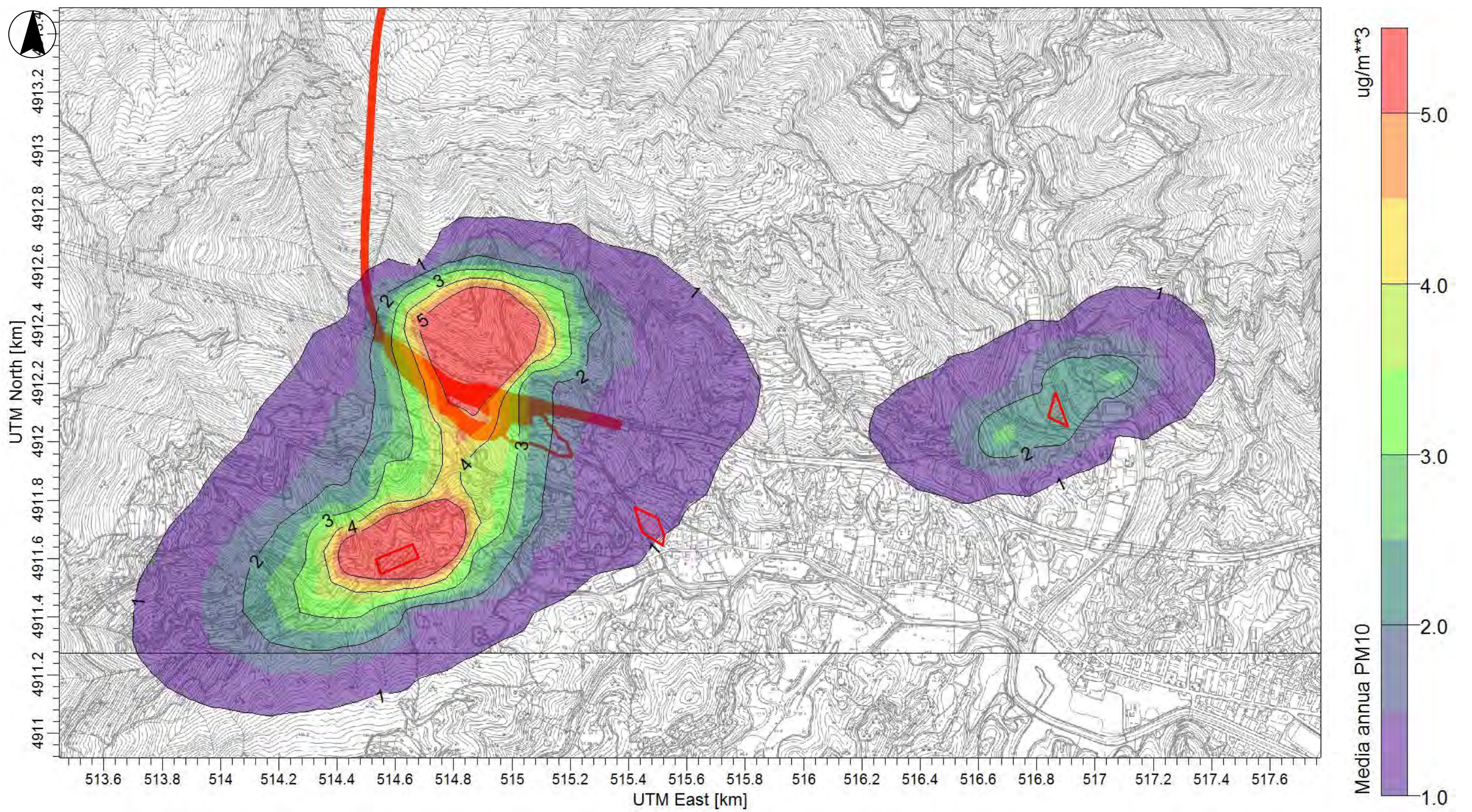
**Input Meteo:** dati meteo orari anno 2008 stazione di Monte Scarpino e stazione di Genova Centro Funzionale.

**Inquinante:** PM2.5

**Parametro:** Media annuale

**Limite qualità dell'aria**  
D.lgs. 155/2010 - Valore limite annuale per la protezione della salute umana - 25  $\mu\text{g}/\text{m}^3$

TAVOLA AMB A20



Collegamento fra Val Fontanabuona e l'Autostrada A12 Genova - Roma

**Sorgente:** Cantiere Caravaggio

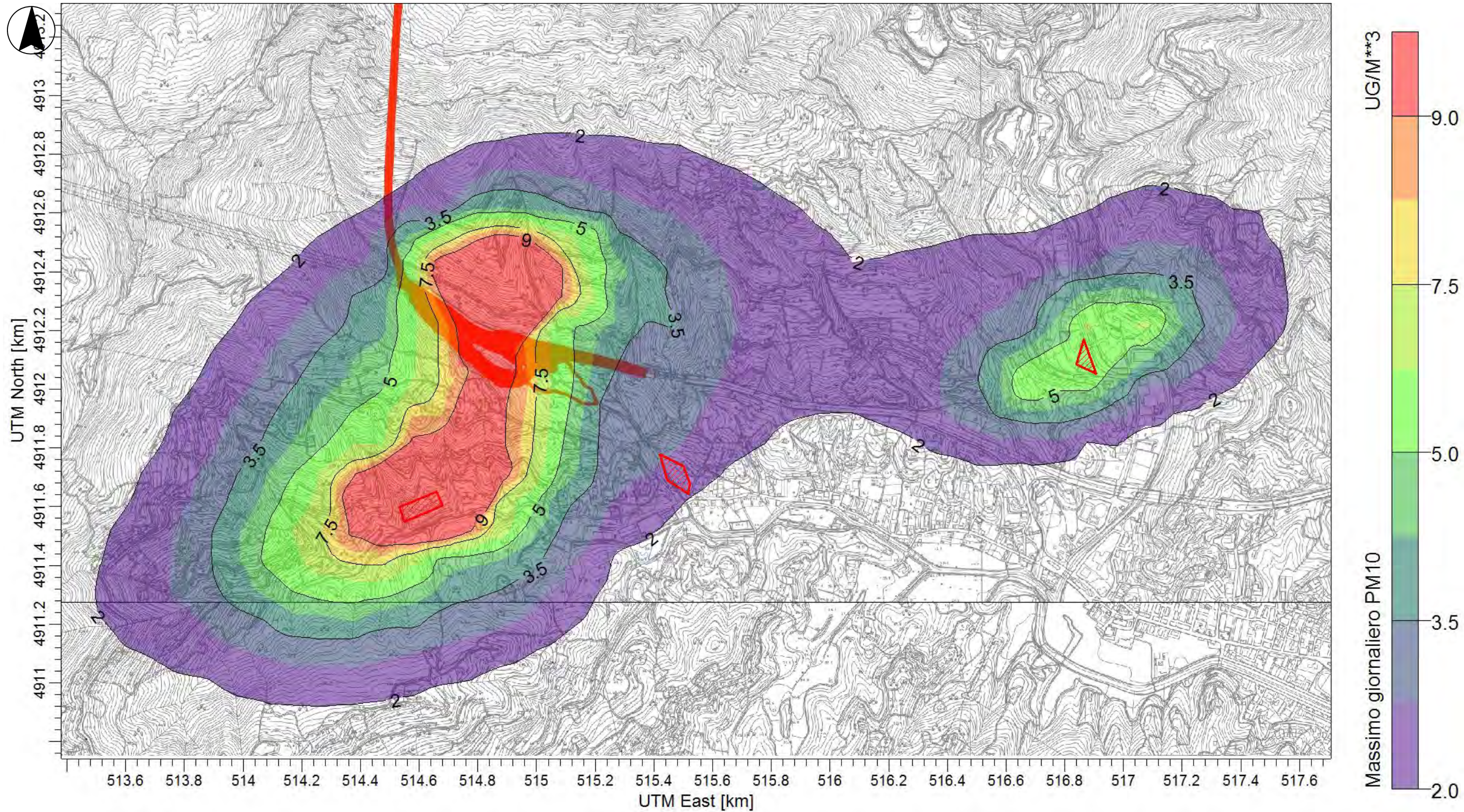
**Input Meteo:** dati meteo orari anno 2008 stazione di Monte Scarpino e stazione di Genova Centro Funzionale.

**Inquinante:** PM10

**Parametro:** Media annua

**Limite qualità dell'aria**  
D.lgs. 155/2010 - Valore limite annuale per la protezione della salute umana - 40 ug/m<sup>3</sup> di PM10

TAVOLA AMB A01



Collegamento fra Val Fontanabuona e l'Autostrada A12 Genova - Roma

**Sorgente:** Cantiere Caravaggio

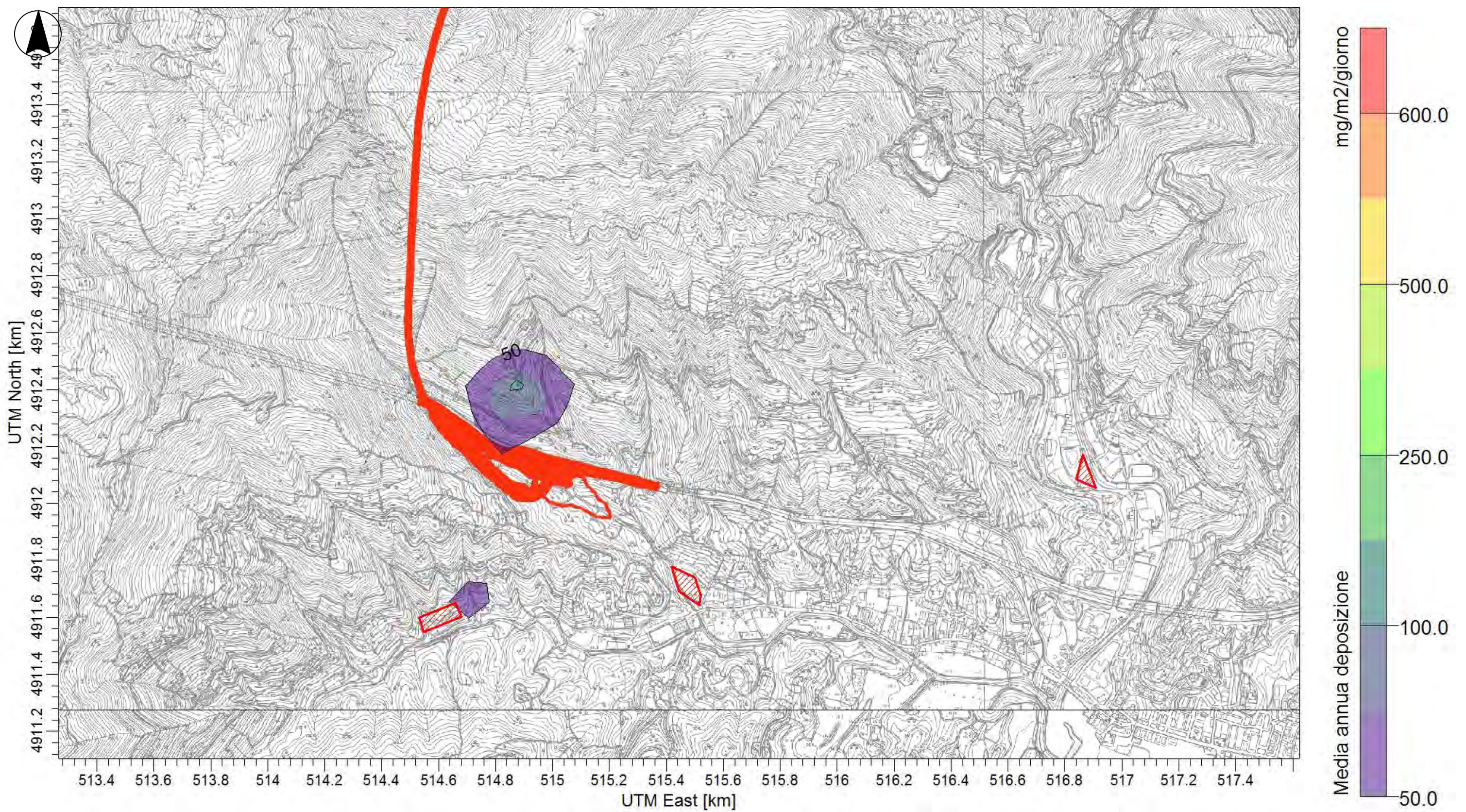
**Inquinante:** PM10

**Input Meteo:** dati meteo orari anno 2008 stazione di Monte Scarpino e stazione di Genova Centro Funzionale.

**Parametro:** Massimo giornaliero

**Limite qualità dell'aria**  
D.lgs. 155/2010 - Valore limite giornaliero per la protezione della salute umana – 50 ug/m<sup>3</sup> di PM10 da non superare più di 35 volte per anno civile

TAVOLA AMB A02



Collegamento fra Val Fontanabuona e  
l'Autostrada A12 Genova - Roma

**Sorgente:** Cantiere Caravaggio

**Input Meteo:** dati meteo orari anno 2008  
stazione di Monte Scarpino e stazione di  
Genova Centro Funzionale.

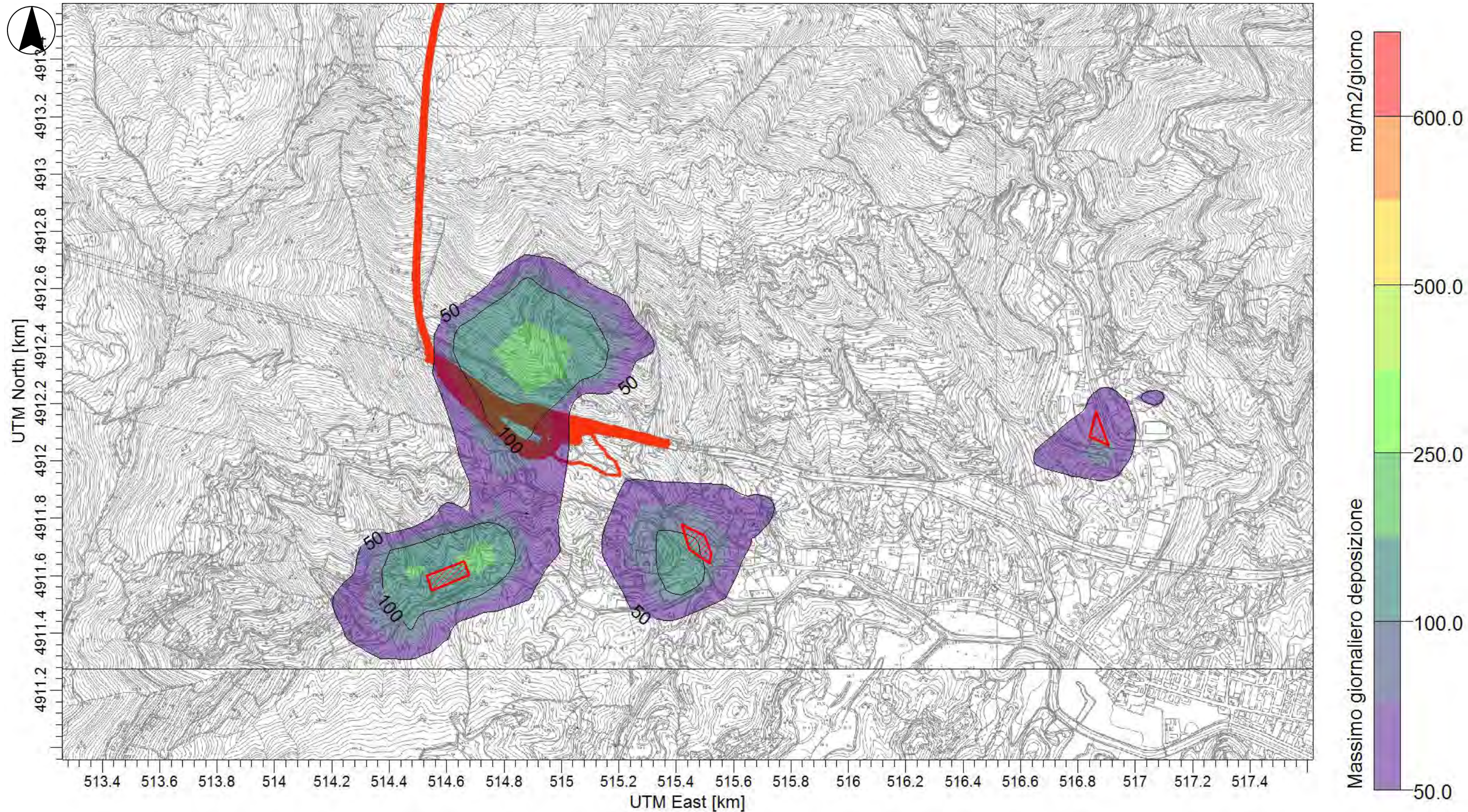
**Inquinante:** Deposizione secca

**Parametro:** Media annua

**Limite qualità dell'aria**  
Classi di polverosità definite dal Ministero dell'Ambiente  
(mg/m<sup>2</sup>/giorno):

>600	Elevata
500-600	Medio alta
250-500	Media
100-250	Bassa
<100	Assente

TAVOLA AMB A03



Collegamento fra Val Fontanabuona e l'Autostrada A12 Genova - Roma

**Sorgente:** Cantiere Caravaggio

**Input Meteo:** dati meteo orari anno 2008 stazione di Monte Scarpino e stazione di Genova Centro Funzionale.

**Inquinante:** Deposizione secca

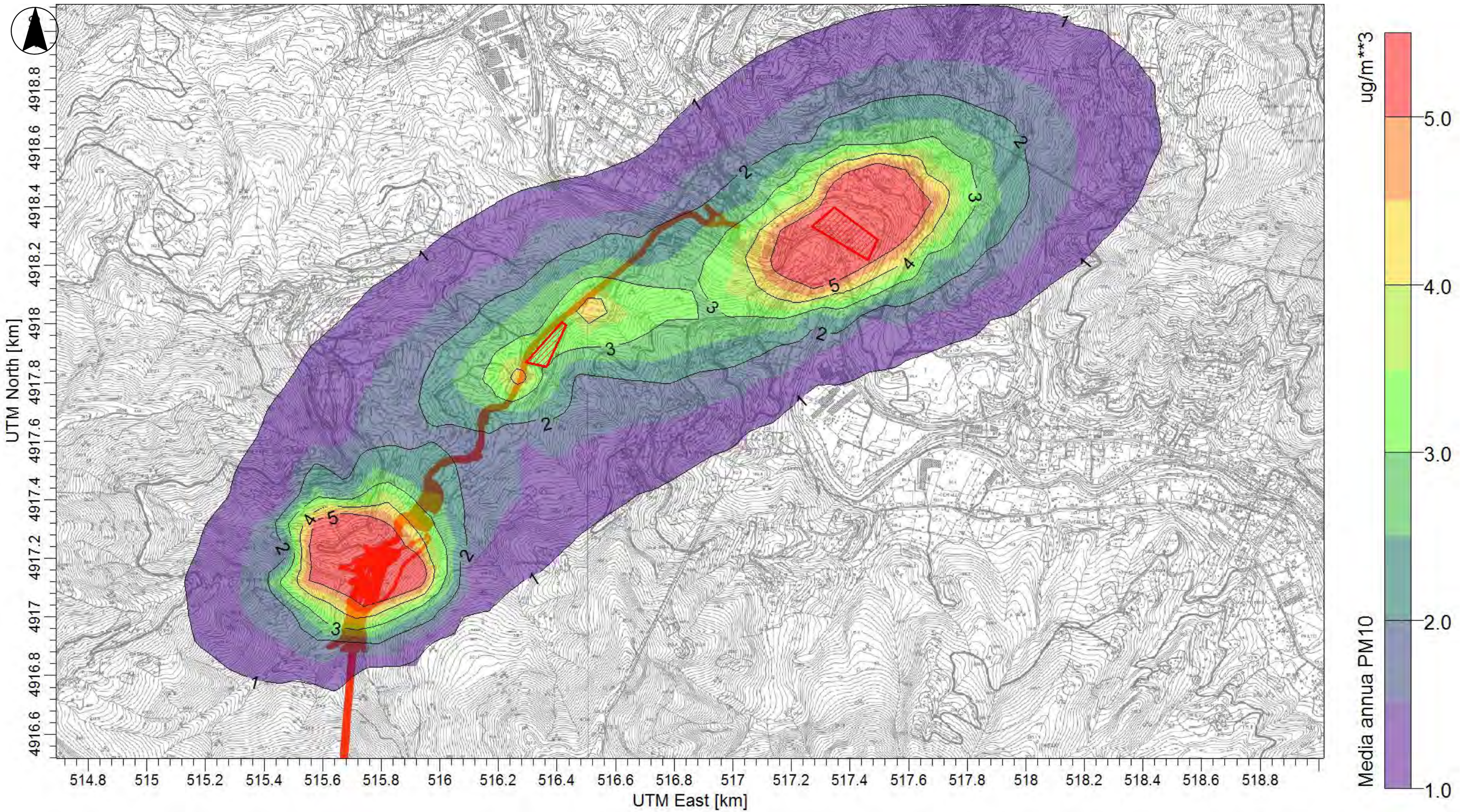
**Parametro:** Massimo giornaliero

**Limite qualità dell'aria**

Classi di polverosità definite dal Ministero dell'Ambiente (mg/m<sup>2</sup>/giorno):

>600	Elevata
500-600	Medio alta
250-500	Media
100-250	Bassa
<100	Assente

TAVOLA AMB A04



Collegamento fra Val Fontanabuona e l'Autostrada A12 Genova - Roma

**Sorgente:** Cantiere Fontanabuona

**Inquinante:** PM10

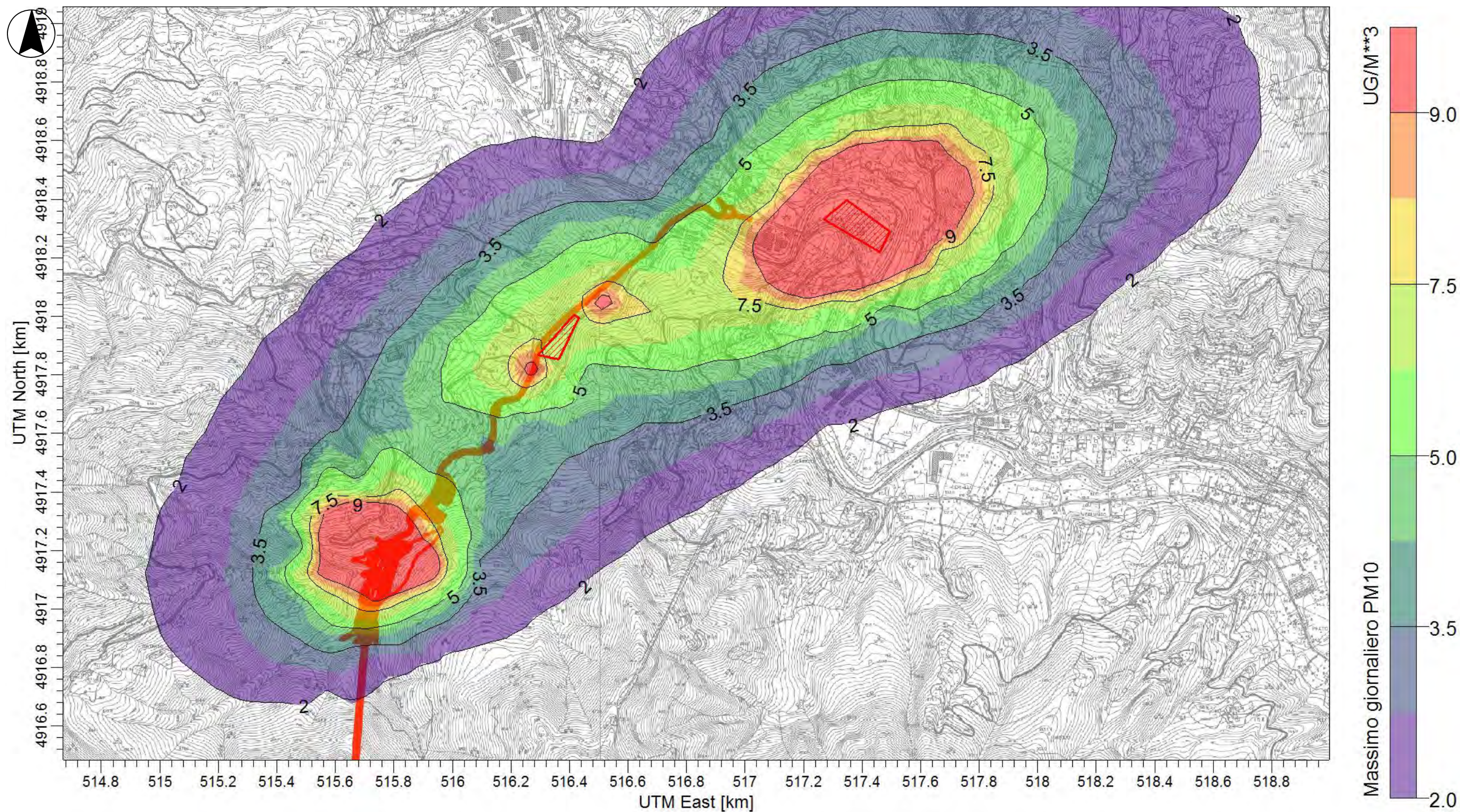
**Input Meteo:** dati meteo orari anno 2008 stazione di Monte Scarpino e stazione di Genova Centro Funzionale.

**Parametro:** Media annua

**Limite qualità dell'aria**  
D.lgs. 155/2010 - Valore limite annuale per la protezione della salute umana - 40 ug/m<sup>3</sup> di PM10

TAVOLA AMB A05





Collegamento fra Val Fontanabuona e l'Autostrada A12 Genova - Roma

**Sorgente:** Cantiere Fontanabuona

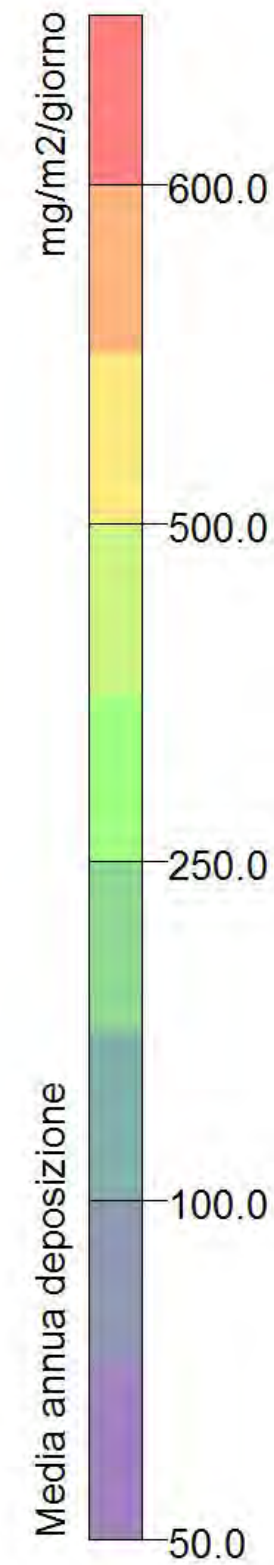
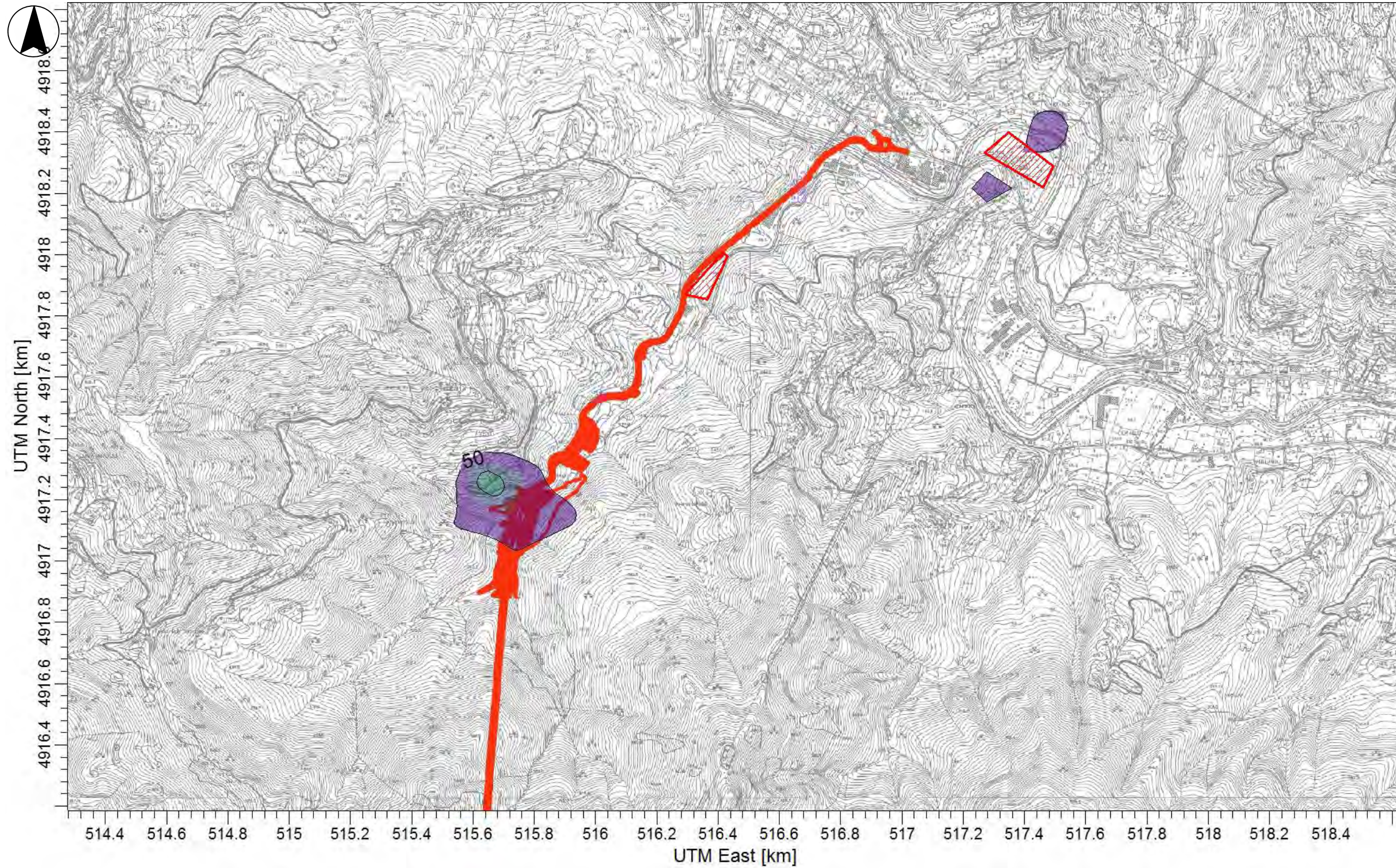
**Inquinante:** PM10

**Input Meteo:** dati meteo orari anno 2008 stazione di Monte Scarpino e stazione di Genova Centro Funzionale.

**Parametro:** Massimo giornaliero

**Limite qualità dell'aria**  
D.lgs. 155/2010 - Valore limite giornaliero per la protezione della salute umana – 50 ug/m<sup>3</sup> di PM10 da non superare più di 35 volte per anno civile

TAVOLA AMB A06



Collegamento fra Val Fontanabuona e l'Autostrada A12 Genova - Roma

**Sorgente:** Cantiere Fontanabuona

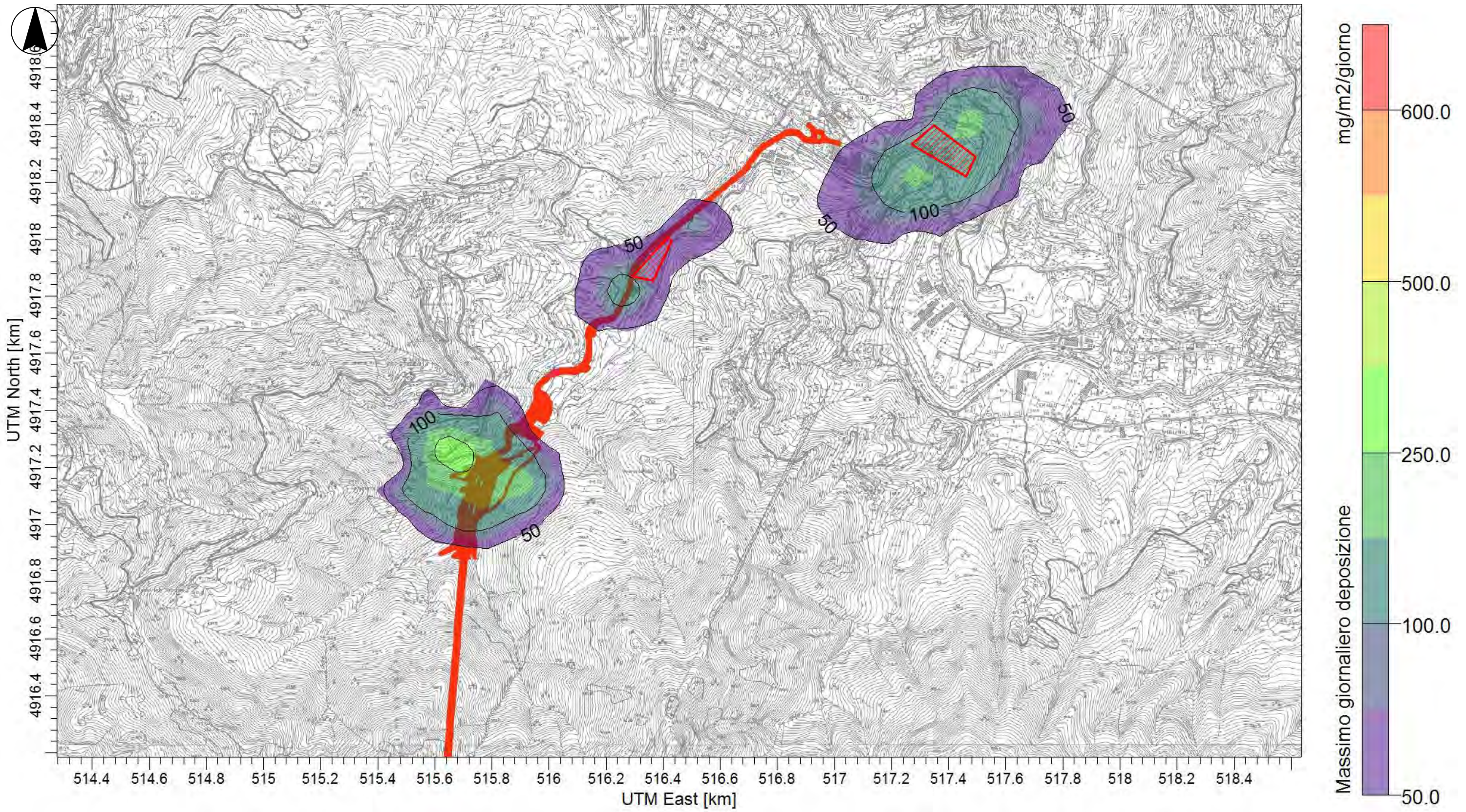
**Input Meteo:** dati meteo orari anno 2008 stazione di Monte Scarpino e stazione di Genova Centro Funzionale.

**Inquinante:** Deposizione secca

**Parametro:** Media annua

**Limite qualità dell'aria**  
 Classi di polverosità definite dal Ministero dell'Ambiente (mg/m<sup>2</sup>/giorno):  
 >600 Elevata  
 500-600 Medio alta  
 250-500 Media  
 100-250 Bassa  
 <100 Assente

TAVOLA AMB A07



Collegamento fra Val Fontanabuona e l'Autostrada A12 Genova - Roma

**Sorgente:** Cantiere Fontanabuona

**Input Meteo:** dati meteo orari anno 2008 stazione di Monte Scarpino e stazione di Genova Centro Funzionale.

**Inquinante:** Deposizione secca

**Parametro:** Massimo giornaliero

**Limite qualità dell'aria**  
 Classi di polverosità definite dal Ministero dell'Ambiente (mg/m<sup>2</sup>/giorno):

- >600 Elevata
- 500-600 Medio alta
- 250-500 Media
- 100-250 Bassa
- <100 Assente

TAVOLA AMB A08