

AUTOSTRADA (A12): GENOVA - ROMA

COLLEGAMENTO TRA LA VALFONTANABUONA E L'AUTOSTRADA A12 GENOVA-ROMA

PROGETTO DEFINITIVO

DOCUMENTAZIONE GENERALE


STUDIO DI IMPATTO AMBIENTALE

TAVOLE ALLEGATE

<p>DOCUMENTAZIONE GENERALE</p> <p>STUDIO DI IMPATTO AMBIENTALE</p> <p>TAVOLE ALLEGATE</p>
--

<p>IL PROGETTISTA SPECIALISTICO</p> <p>Ing. Sara Frisiani Ord. Ingg. Genova N. 9810A</p> <p>Responsabile Studi Ambientali</p>	<p>IL RESPONSABILE INTEGRAZIONE PRESTAZIONI SPECIALISTICHE</p> <p>Ing. Andrea Federico Ceppi Ord. Ingg. Milano N. A26059</p>	<p>IL DIRETTORE TECNICO</p> <p>Ing. Sara Frisiani Ord. Ingg. Genova N. 9810A</p> <p>T.A. Ambiente</p>
---	--	---

CODICE IDENTIFICATIVO											ORDINATORE
RIFERIMENTO PROGETTO			RIFERIMENTO DIRETTORIO				RIFERIMENTO ELABORATO				3/8
Codice Commessa	Lotto, Sub-Prog. Cod. Appalto	Fase	Capitolo	Paragrafo	W B S	Parte d'opera	Tip.	Disciplina	Progressivo	Rev.	
1100A3	LL00	PD	DG	SIA	00000	00000	D	AMB	0002	-	SCALA

	ENGINEER COORDINATOR:		SUPPORTO SPECIALISTICO:				REVISIONE	
	<p>Ing. Andrea Federico Ceppi Ord. Ingg. Milano N. A26059</p>						n.	data
	<p>REDATTO:</p>		<p>VERIFICATO:</p>				0	MARZO 2022

<p>VISTO DEL COMMITTENTE</p>  <p>IL RESPONSABILE UNICO DEL PROCEDIMENTO Laura Tripoli</p>	<p>VISTO DEL CONCEDENTE</p>  <p>Ministero delle Infrastrutture e della mobilità sostenibile DIPARTIMENTO PER LA PROGRAMMAZIONE, LE INFRASTRUTTURE DI TRASPORTO A RETE E I SISTEMI INFORMATIVI</p>
--	--

	ZONA	MOCONESI	CICAGNA
RESIDENZIALE	Zona edificata	BS : zona edificata saturata	
	Zona edificata di valore storico ambientale	SA : zona edificata di valore storico ambientale	
	Zona di completamento	BS*: zone con SUA approvato o in via di approvazione; BC : zona edificata di completamento; CR : zona di espansione rada	ZC : zone completamento ZCS : zone a concessione edilizia singola
PRODUTTIVO	Zona produttiva industriale o artigianale	D : zona produttiva di nuovo insediamento	ZPA : zona produttiva artigianale
	Zona produttiva industriale o artigianale con cautela ambientale		
	Zona produttiva non industriale		
	Zona produttiva di consolidamento	DC : zona produttiva di completamento; DR : zona produttiva di riconversione	
AGRICOLA	Zona agricola produttiva	EE : zona agricola	ZAP : zona agricola produttiva
	Zona agricola boscata	EBG : zona agricola - boschi e gerbidi	ZAB : zona agricola boschiva
	Zona residenziale in contesto agricolo	EA : zona res. di salaguardia in contesto agricolo; ER : zona nuova edificazione in contesto agricolo	
SERVIZI	Zona per parcheggi	SP : zona per servizi - parcheggi	
	Zona per servizi di interesse comune	SIC : zona per servizi di interesse comune; SI : zona per servizi - istruzione	
	Zona per verde attrezzato, gioco, sport	SV : zona per servizi - verde, gioco, sport	C : aree per spazi pubblici attrezzati e impianti sportivi
	Zona di rispetto ambientale	R : zona di rispetto ambientale	
	Impianti tecnologici, reti	IT : Impianti tecnologici, reti	
	Zona di rispetto cimiteriale	Scim : zona cimiteriali	RC : rispetto cimiteriale

TRIBOGNA

AMBITI DI CONSERVAZIONE

- AC-S carattere storico e documentario
Manufatti Emergenzi (ME del PTCP)
- AC-NS-CE nucleo storico - conservazione

TERRITORI NON INSEDIATI

- AC-TNI-CE territori non insediabili - conservazione

AMBITI DI RIQUALIFICAZIONE

- AR-TRA-MA territori rurali abitati - mantenimento
- AR-IN ambiti di integrazione puntuale
AR-IN-P.1 e AR-IN-P.2 in località Piandeipreti
AR-IN-G.1 in località Garbarino
- AR-TR-MA territori rurali - mantenimento
- AR-PS zona produttiva saturata
- AR-PP zona produttiva di potenziamento
- F servizi
- P.P. piani particolareggiati:
P.P.1 Tangusci
P.P.2 Massalupo

INFRASTRUTTURE

- strada statale n° 333 Recco - Gattorna
- strada statale n° 225 della Fontanabuona
- strada provinciale n° 22
- strada comunale convenzionata n° 40
- strada comunale esistente
- strada comunale di previsione
- strada comunale in terra battuta
- strada comunale in terra battuta di previsione
- strada consorzio Rio Marsiglia esistente
- sentiero storico colombiano
- pista ciclabile esistente
- pista ciclabile di previsione

- Nuova viabilità
- Confini comunali
- Tratti in galleria
- Tratti all'aperto
- Aree di cantiere e di deposito
- Barriere fonoassorbenti

RAPALLO

Ambiti di conservazione

- AC-A-cs Ambito di conservazione del centro storico e dei nuclei
- AC-A-cu Ambito di conservazione del centro urbano
- AC-A-lp Ambito di conservazione del litorale di pregio
- AC-A-up Ambito di conservazione dei sistemi urbani di alto pregio
- AC-A-vp Ambito di conservazione dei sistemi insediati collinari di alto pregio
- AC-B-nc Ambito di conservazione dei nuclei collinari
- AC-B-vs Ambito di conservazione dei sistemi collinari recenti compiuti
- AC-E-tni Territori prativi, boschivi e naturali
- AC-E-tni-a Territori prativi, boschivi e naturali di pregio ambientale
- AC-E-a1 Ambito di conservazione dei Territori di Presidio Ambientale

Ambiti di riqualificazione

- AR-A-lb Ambito di riqualificazione del litorale balneabile
- AR-B-uc Ambito di riqualificazione dei sistemi urbani da consolidare
- AR-B-pc Ambito di riqualificazione dei sistemi minori periurbani
- AR-B-nc Ambito di riqualificazione dei sistemi collinari
- AR-D Ambito di riqualificazione dei sistemi produttivi

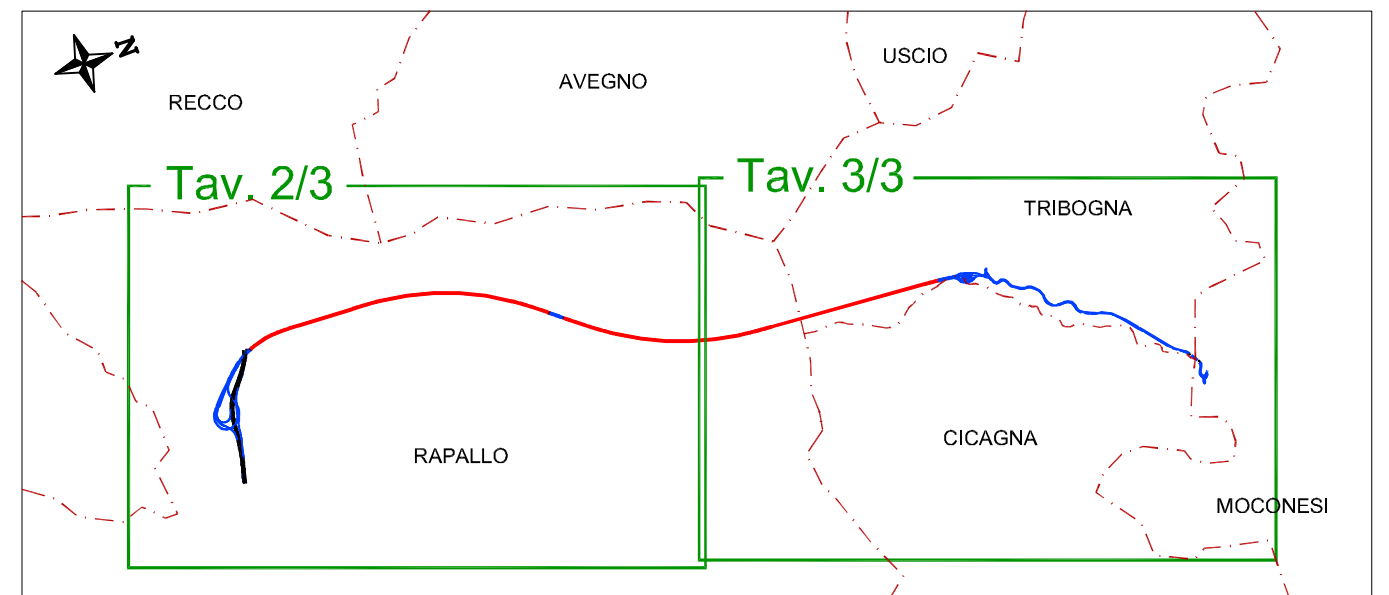
Sistema dei servizi esistenti e di previsione (tav S2)

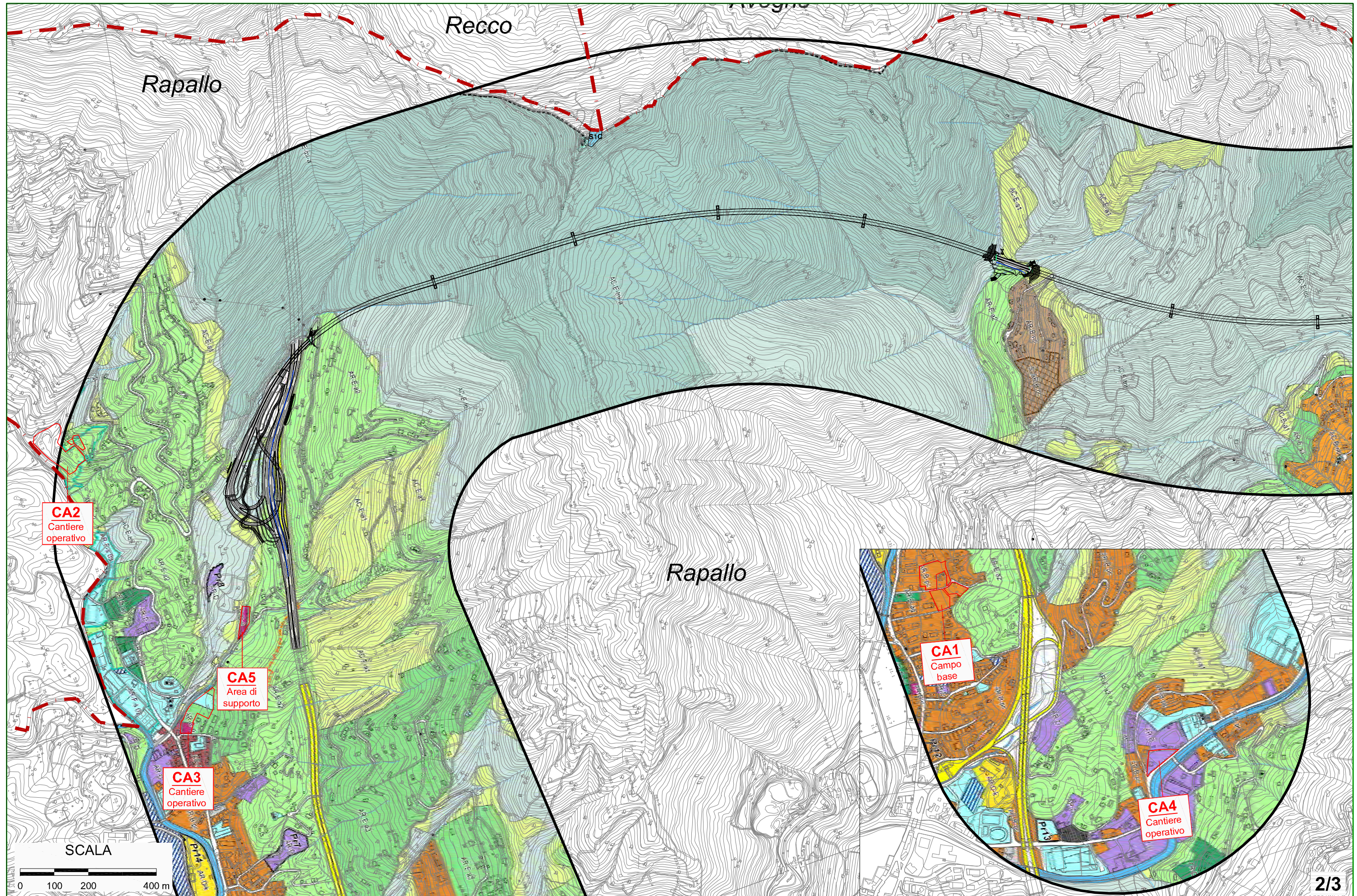
- Servizi esistenti
- Servizi alla mobilità
- Servizi di previsione
- Impianti tecnologici

Sistema delle infrastrutture esistenti e di previsione (tav S2)

- Ferrovia
- Area portuale
- Viabilità di previsione
- Funivia
- Autostrada
- Viabilità esistente
- Allargamento viabilità esistente

N.B.: Si rimanda alle tavole di verifica -Tav. VER nn.- in cui si evidenzia la sovrapposizione della zonizzazione del PUC e la pianificazione sovraordinata, la normativa geologica, il sistema dei vincoli paesaggistici e gli elementi della rete ecologica.





CA2
Cantiere
operativo

CA5
Area di
supporto

CA3
Cantiere
operativo

CA1
Campo
base

CA4
Cantiere
operativo

SCALA

