

AUTOSTRADA (A12): GENOVA - ROMA

COLLEGAMENTO TRA LA VALFONTANABUONA E L'AUTOSTRADA A12 GENOVA-ROMA

PROGETTO DEFINITIVO


DOCUMENTAZIONE GENERALE

PIANO DI UTILIZZO ALLEGATO 3

TAVOLE PLANIMETRICHE DELLE INDAGINI, DEI SITI DI SCAVO, RIUTILIZZO E DEI DEPOSITI E DEI PERCORSI DI CANTIERE

IL PROGETTISTA SPECIALISTICO Ing. Sara Frisiani Ord. Ingg. Genova N. 9810A Responsabile Studi Ambientali	IL RESPONSABILE INTEGRAZIONE PRESTAZIONI SPECIALISTICHE Ing. Andrea Federico Ceppi Ord. Ingg. Milano N. A26059	IL DIRETTORE TECNICO Ing. Sara Frisiani Ord. Ingg. Genova N. 9810A T.A. Ambiente
---	---	---

RIFERIMENTO PROGETTO			RIFERIMENTO DIRETTORIO				RIFERIMENTO ELABORATO				ORDINATORE
Codice Commessa	Lotto, Sub-Prog. Cod. Appalto	Fase	Capitolo	Paragrafo	W B S	Parte d'opera	Tip.	Disciplina	Progressivo	Rev.	--
1100A3	LL00	PD	DG	PDU	00000	00000	D	AMB	1003	-0	SCALA VARIE

	ENGINEER COORDINATOR:	SUPPORTO SPECIALISTICO:	REVISIONE	
	Ing. Andrea Federico Ceppi Ord. Ingg. Milano N. A26059		n.	data
	REDATTO:	VERIFICATO:	0	MARZO 2022

	VISTO DEL COMMITTENTE  IL RESPONSABILE UNICO DEL PROCEDIMENTO Laura Tripoli	VISTO DEL CONCEDENTE  Ministero delle Infrastrutture e della mobilità sostenibili <small>DIPARTIMENTO PER LA PROGRAMMAZIONE, LE INFRASTRUTTURE DI TRASPORTO A RETE E I SISTEMI INFORMATIVI</small>
--	---	---



LEGENDA

Indagini ambientali progetto preliminare

SV4 Sondaggi a carotaggio continuo - campagna geognostica 2011

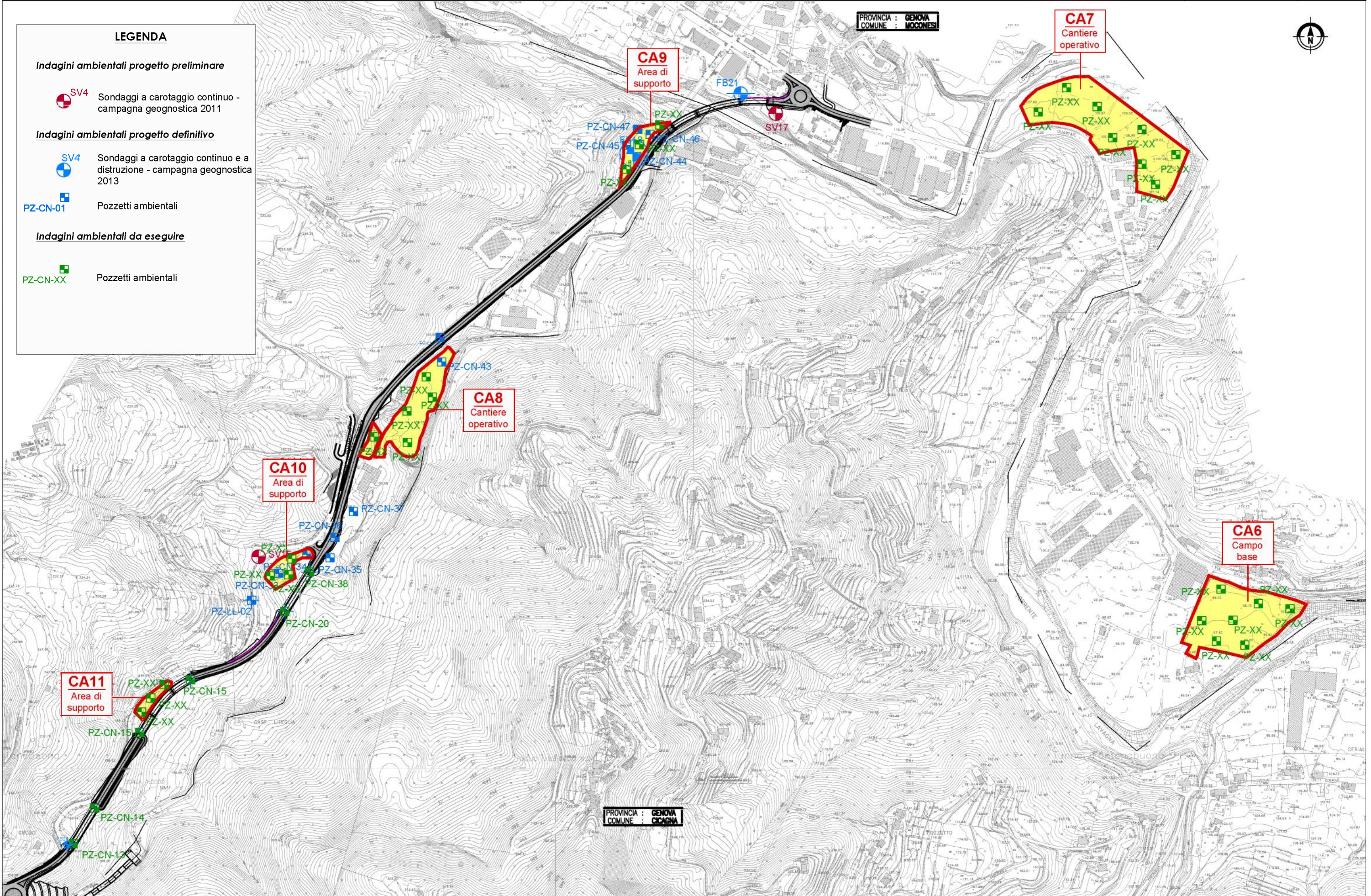
Indagini ambientali progetto definitivo

SV4 Sondaggi a carotaggio continuo e a distruzione - campagna geognostica 2013

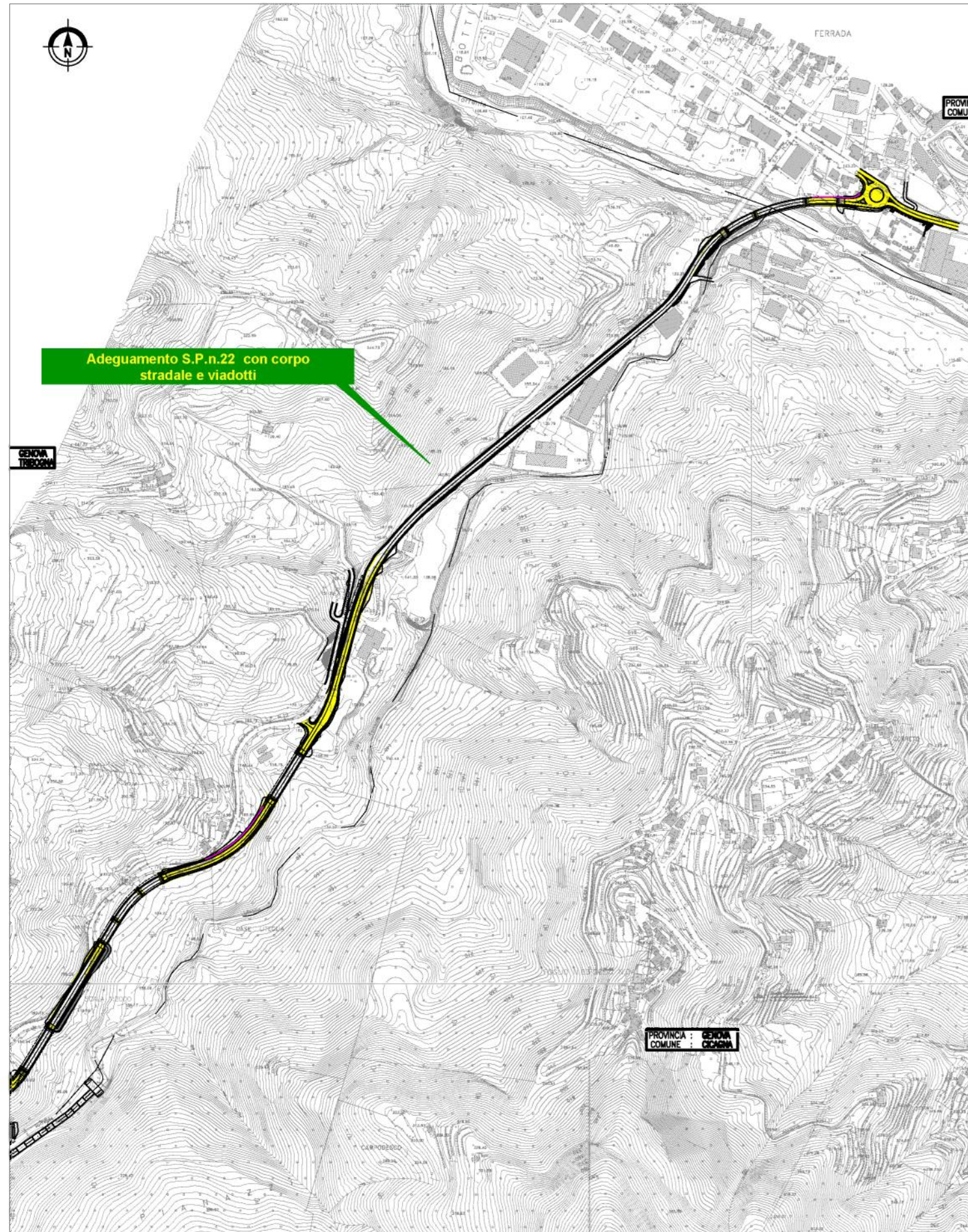
PZ-CN-01 Pozzetti ambientali

Indagini ambientali da eseguire

PZ-CN-XX Pozzetti ambientali



SITI DI SCAVO



SITI DI RIUTILIZZO

