

CARPENTERIA

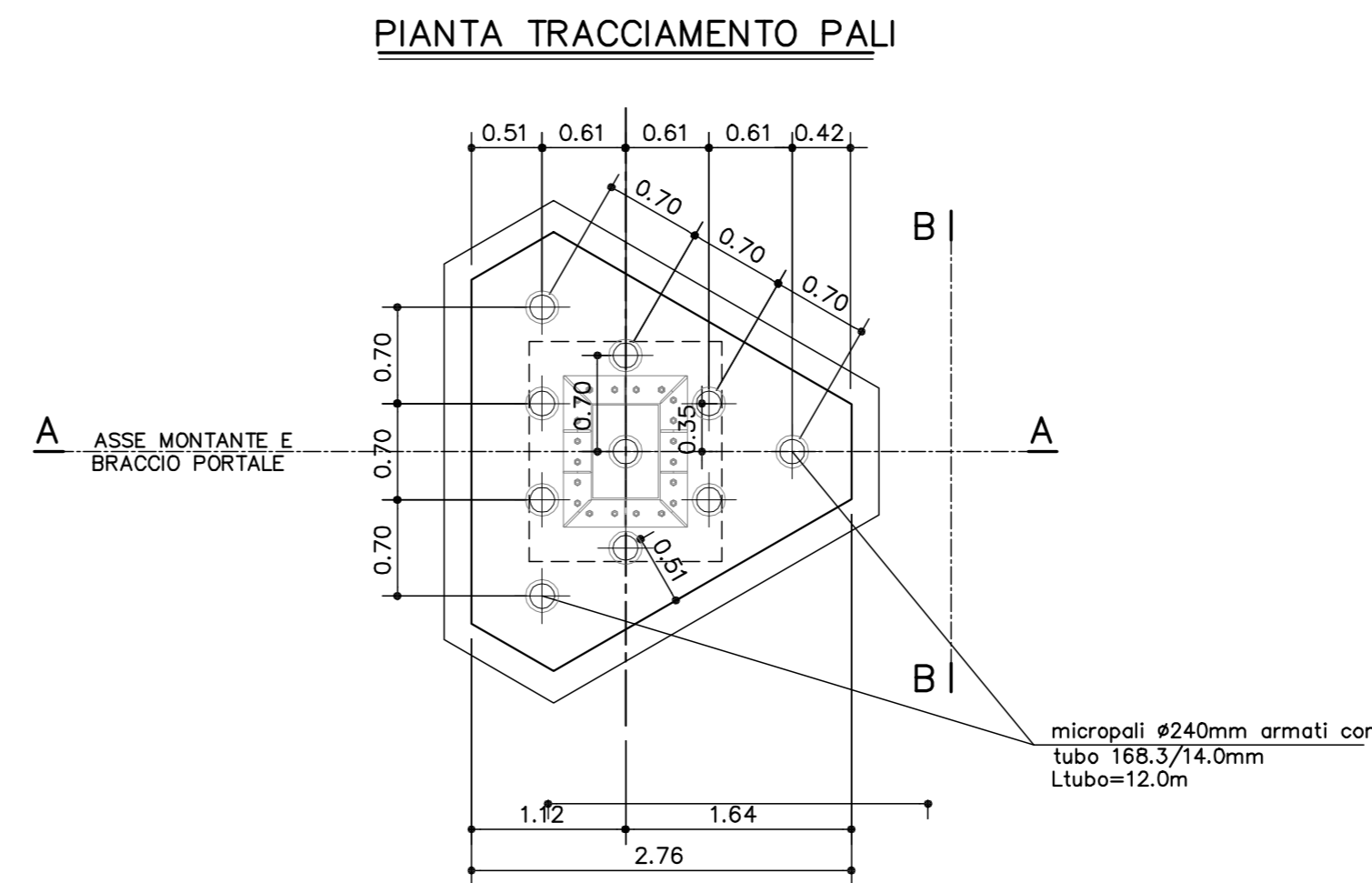
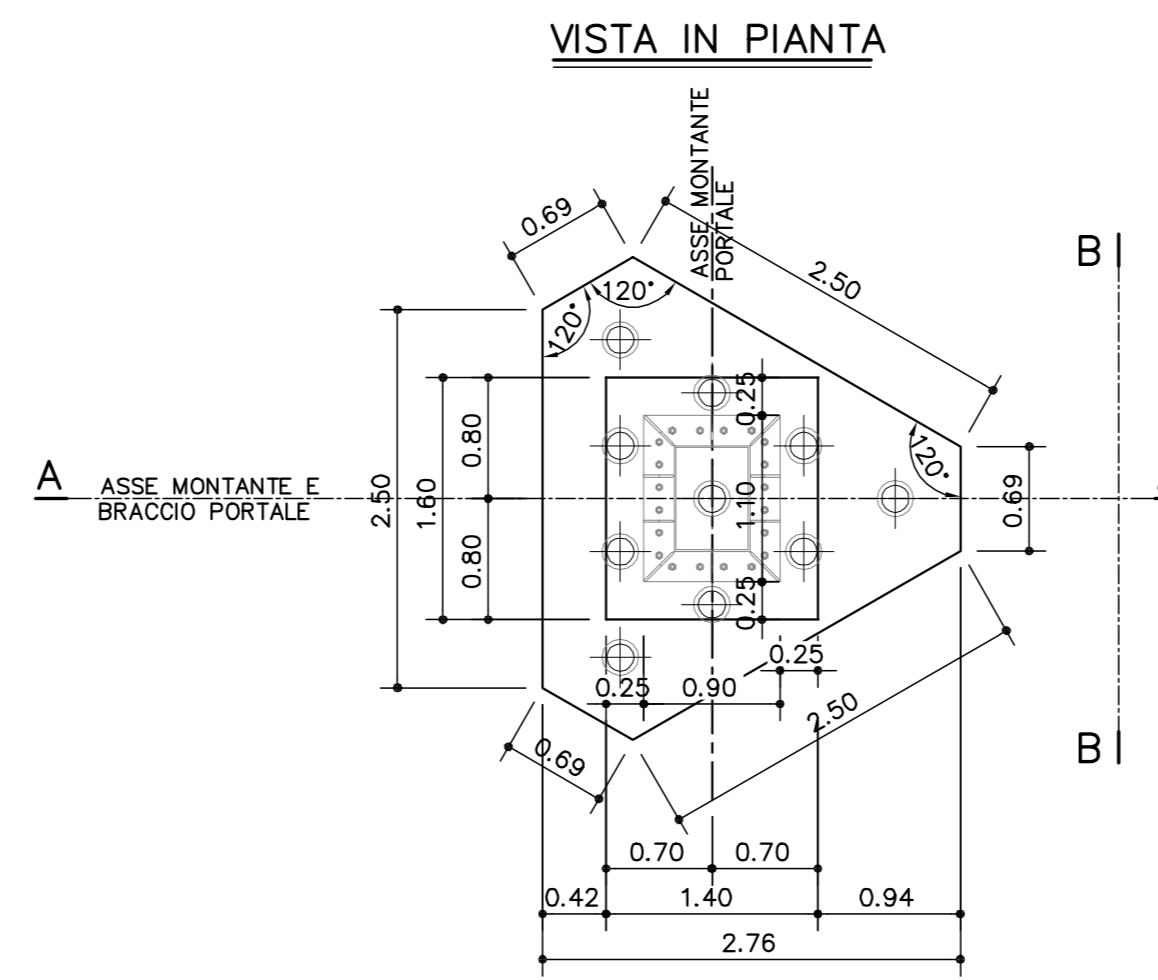
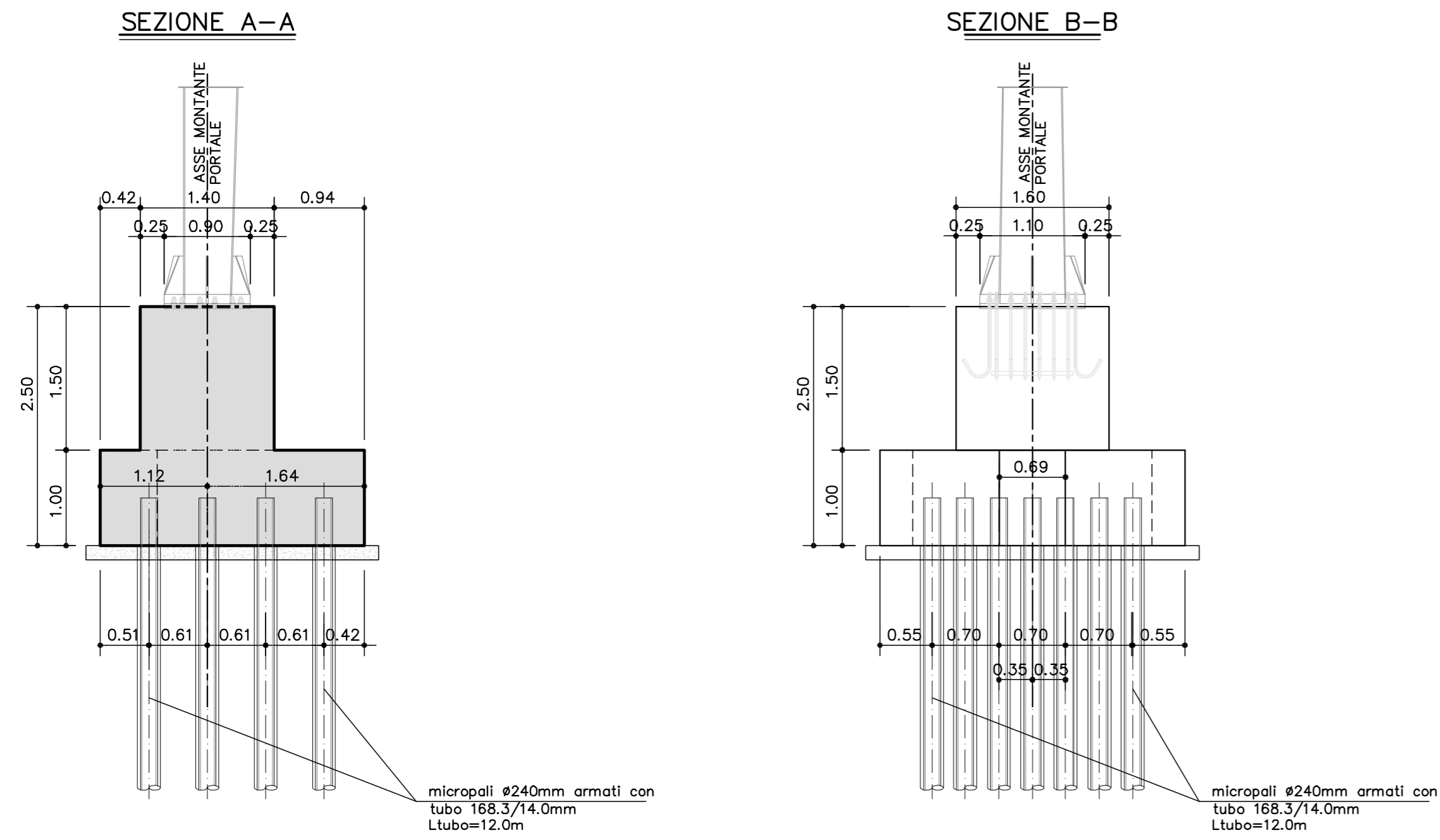


TABELLA MATERIALI :

CALCESTRUZZO :
 Secondo EN206 - CNR UNI 11104

MAGRO PER SOTTOFONDAZIONI:
 - Classe C12/15 MPa
 - Classe di esposizione X0

FONDAZIONI:
 - Classe C28/35 MPa
 - Classe di esposizione XC2

PALI:
 - Classe C25/30 MPa
 - Classe di esposizione XC2

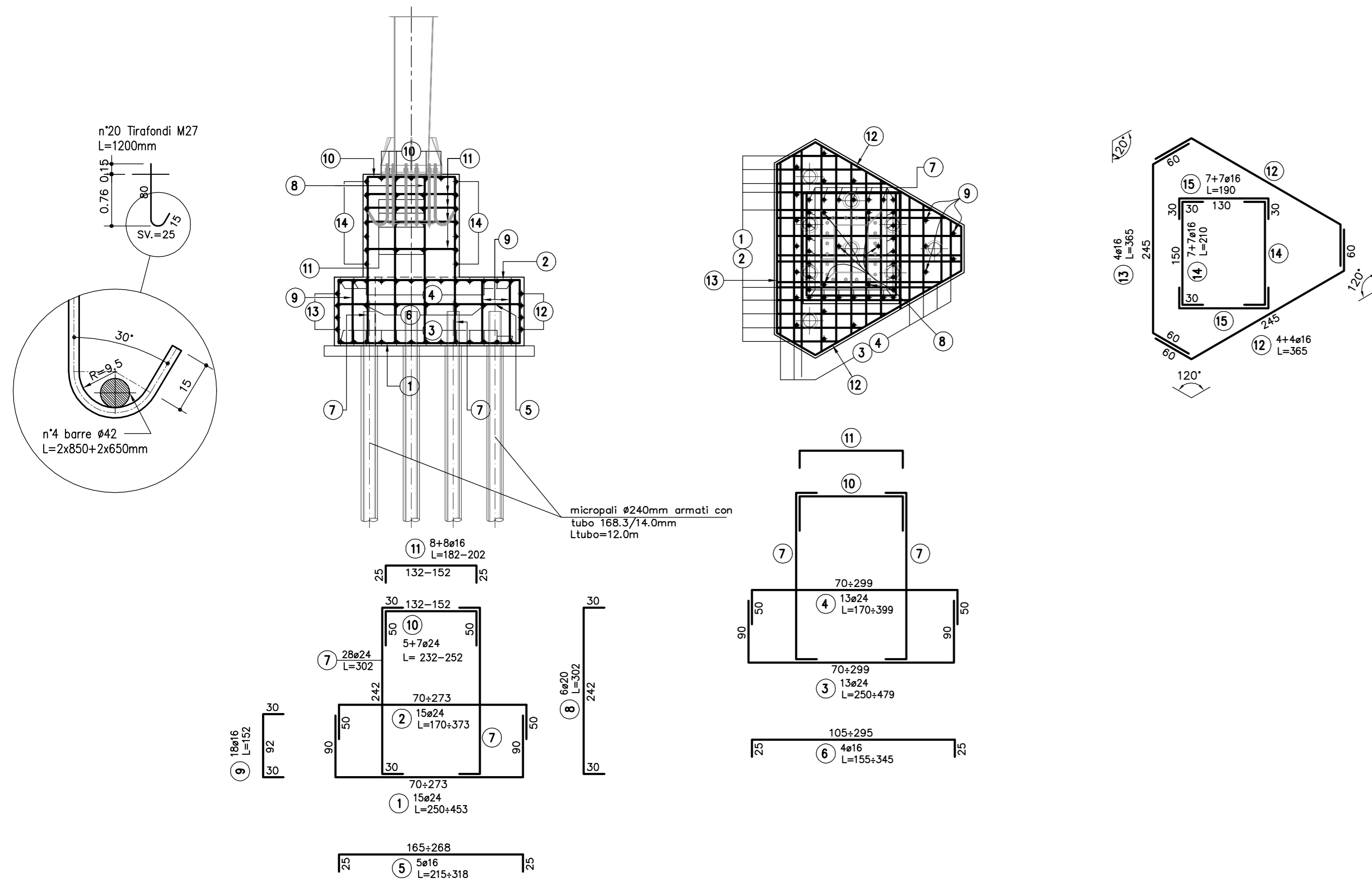
COPRIFERRO:
 COPRIFERRO NOMINALE* per pali trivellati (Øpalo>600mm) Cnom.=75.0mm
 Coprif. Nomin.* per fondazioni: Cnom.=35.0mm
 Superfici casserate Cnom.=40.0mm
 * EN 1992-1-1 par. 4.4.1 (2)

ACCIAIO PER C.A.:
 Secondo NTC 2008 (DM 14/01/2008)
 Tipo B450C f_{yk} ≥ 450 MPa
 f_{tk} ≥ 540 MPa

PER QUANTO NON SPECIFICATO, IN PARTICOLARE RELATIVAMENTE ALLE CARATTERISTICHE DEI MATERIALI, ALLE SPECIFICHE PER L'ESECUZIONE DEI LAVORI ED AI CONTROLLI DA ESEGUIRE, SI DOVRA' FARE RIFERIMENTO ALLE NORME TECNICHE D'APPALTO.

ARMATURA

SEZIONE A-A



COLLEGAMENTO TRA LA VALFONTANABUONA E L'AUTOSTRADA A12 GENOVA-ROMA

PROGETTO DEFINITIVO

OPERE COMPLEMENTARI
 SEGNALETICA
 PORTALI SEGNALETICA VERTICALE
 TIPOLOGICO PORTALE A BANDIERA TIPO "A"
 CARPENTERIA E ARMATURA DI FONDAZIONE

IL RESPONSABILE PROGETTAZIONE SPECIALISTICA Ing. Lucio Ferretti Torricelli Ord. Ingg. Brescia N.2188 RESPONSABILE UFFICIO STR	IL RESPONSABILE INGEGERIA PRESTAZIONI SPECIALISTICHE Ing. Sara Friliani Ord. Ingg. Genova N. 9810A CAPO COMMESSA	IL DIRETTORE TECNICO Ing. Maurizio Torresi Ord. Ingg. Milano N. 16492 RESPONSABILE DIREZIONE OPERATIVA TECNICA E PROGETTAZIONE																							
<table border="1"> <tr> <th>WBS</th> <th>DIRETTORE</th> <th>FILE</th> <th>DATA:</th> <th>REVISIONE</th> </tr> <tr> <td>-</td> <td>codice commessa</td> <td>N.Prog. unita' ufficio n. progressivo Rev.</td> <td>DICEMBRE 2014</td> <td>n. data</td> </tr> <tr> <td>-</td> <td>11001302</td> <td>STR0214</td> <td>SCALA: VARIE</td> <td></td> </tr> </table>		WBS	DIRETTORE	FILE	DATA:	REVISIONE	-	codice commessa	N.Prog. unita' ufficio n. progressivo Rev.	DICEMBRE 2014	n. data	-	11001302	STR0214	SCALA: VARIE		<table border="1"> <tr> <td>spea Ingegneria europea</td> <td>RESPONSABILE PROGETTO GENOVA Ing. Orlando Mozza Ord. Ingg. Parma N. 1496</td> <td>ELABORAZIONE GRAFICA A CURA DI : Ing. Lucio Ferretti Torricelli - O.L. Brescia n° 2188</td> <td>Geom. Davide Boini</td> </tr> <tr> <td>CONSULENZA A CURA DI :</td> <td>IL RESPONSABILE UFFICIO/UNITA' Ing. Lucio Ferretti Torricelli - O.L. Brescia N. 2188</td> <td colspan="2"></td> </tr> </table>	spea Ingegneria europea	RESPONSABILE PROGETTO GENOVA Ing. Orlando Mozza Ord. Ingg. Parma N. 1496	ELABORAZIONE GRAFICA A CURA DI : Ing. Lucio Ferretti Torricelli - O.L. Brescia n° 2188	Geom. Davide Boini	CONSULENZA A CURA DI :	IL RESPONSABILE UFFICIO/UNITA' Ing. Lucio Ferretti Torricelli - O.L. Brescia N. 2188		
WBS	DIRETTORE	FILE	DATA:	REVISIONE																					
-	codice commessa	N.Prog. unita' ufficio n. progressivo Rev.	DICEMBRE 2014	n. data																					
-	11001302	STR0214	SCALA: VARIE																						
spea Ingegneria europea	RESPONSABILE PROGETTO GENOVA Ing. Orlando Mozza Ord. Ingg. Parma N. 1496	ELABORAZIONE GRAFICA A CURA DI : Ing. Lucio Ferretti Torricelli - O.L. Brescia n° 2188	Geom. Davide Boini																						
CONSULENZA A CURA DI :	IL RESPONSABILE UFFICIO/UNITA' Ing. Lucio Ferretti Torricelli - O.L. Brescia N. 2188																								