

### SEZIONE 48

1:200

### SEZIONE 47

1:200

Distanze PREPAU			Distanze PREPAU			Distanze PREPAU		
ORDINE		m	6.28	11.28	13.7	6.59	8.61	4.53
		m	146.12	8.38	5.60	3.20	2.38	1.30
		m	142.20	142.20	142.20	135.87	142.83	142.83
		m	147.42	135.87	147.42	142.83	147.42	148.48
		m	148.48	148.48	148.48	148.48	148.48	148.48
		m	148.48	148.48	148.48	148.48	148.48	148.48
		m	148.48	148.48	148.48	148.48	148.48	148.48

**IPOTECOLA BERLINESE**

CARATTERISTICO TECNICO COMUNI		CARATTERISTICO TECNICO COMUNI	
i	INTESSITÀ DEI MICROPAULI	0.40	0.40
L	LUNGHEZZA	3.50	2.40
d	DIAMETRO DEI MICROPAULI	130.7	130.7
q	SPESORE	12.5	12.5
φ	DIAMETRO DI PERFORAZIONE	200	200
n°	NUMERO DI MICROPAULI	17	20

TIRANTI			
ORDINE	DESCRIZIONE	INTESSITÀ	NUMERO
1	10-14-1c	200 - 250 - 300	15
2	10-14-1c	200 - 250 - 300	7
3	10-14-1c	200 - 250 - 300	4
4	10-14-1c	200 - 250 - 300	4

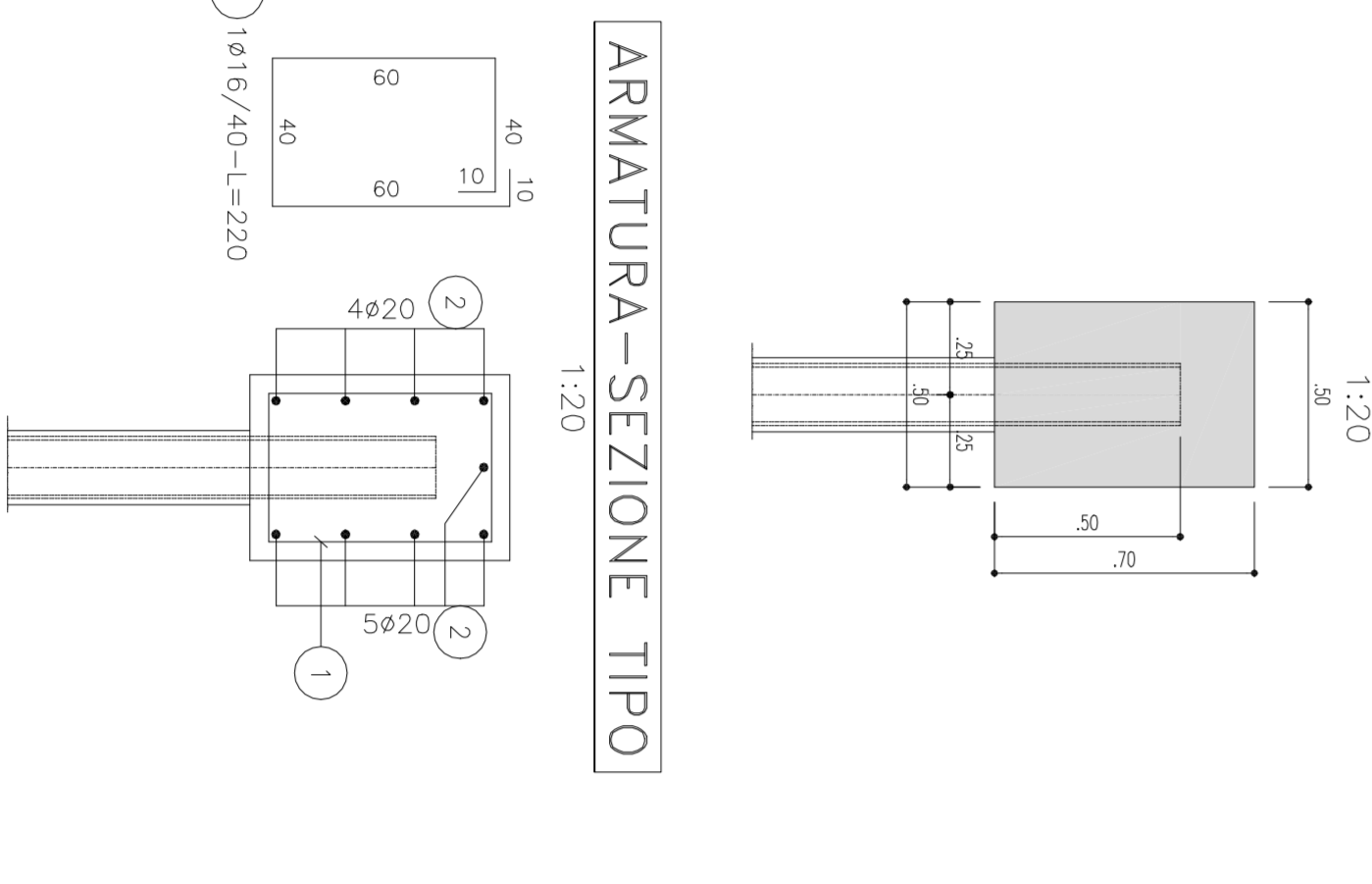
### SEZIONE TIPO BERLINESE

1:100



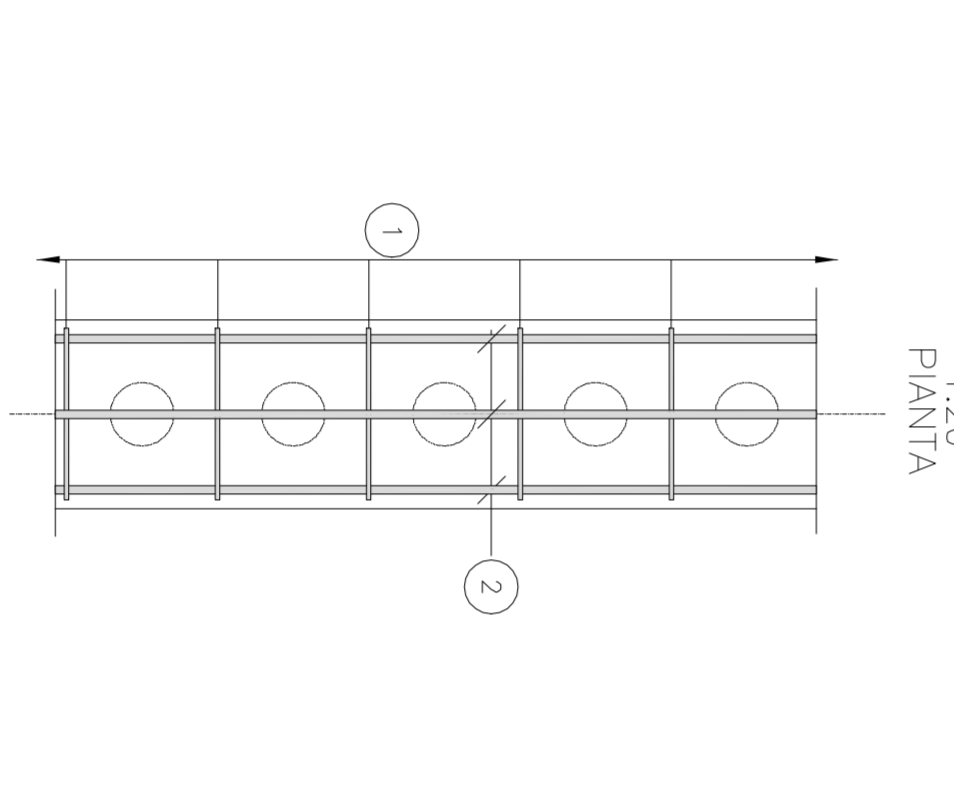
### CARPENTERIA-SEZIONE TIPO

1:200



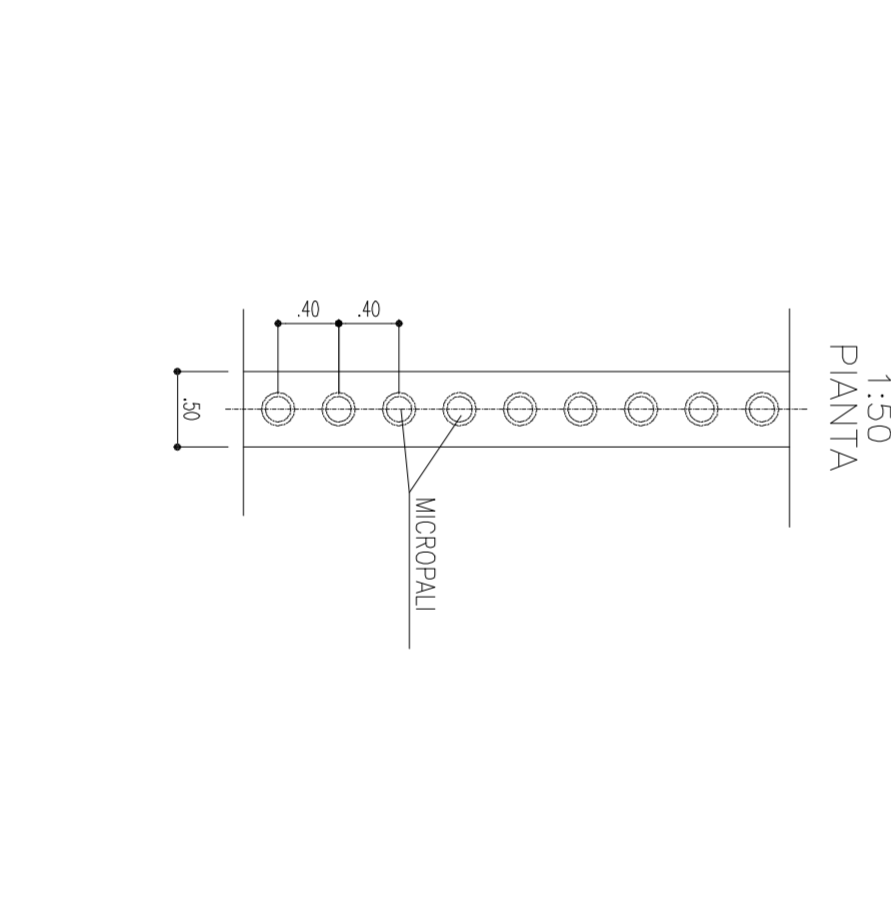
### DISPOSIZIONE ARMATURE

1:200



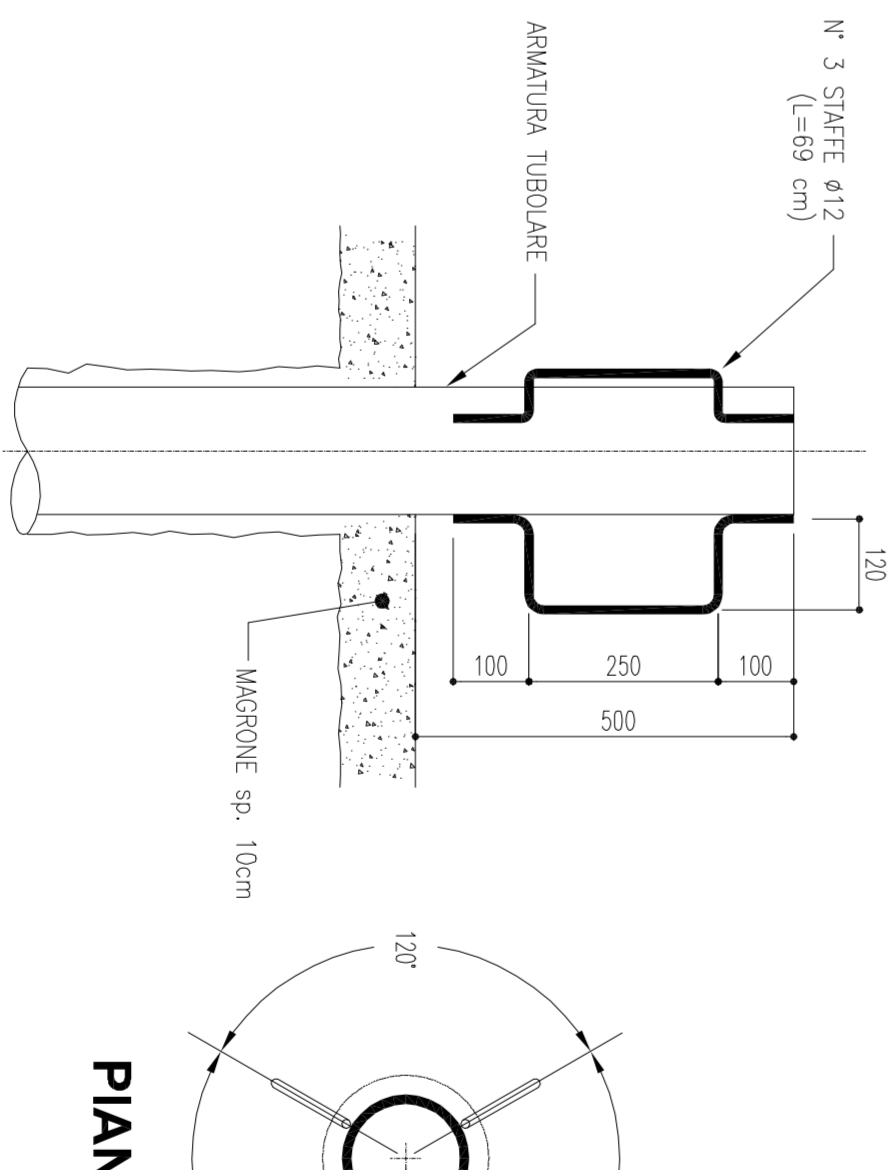
### DISPOSIZIONE MICROPAULI

1:250



### PARTICOLARE MICROPALO

1:100



### TABELLA MATERIALI

Descrizione dei materiali e delle loro caratteristiche tecniche.

Descrizione	Quantità	Unità
Calcestruzzo per fondazioni	42.0	m <sup>3</sup>
Calcestruzzo per riempimenti	42.0	m <sup>3</sup>
Calcestruzzo per la cassaforma	42.0	m <sup>3</sup>
Calcestruzzo per la struttura	42.0	m <sup>3</sup>
Calcestruzzo per la soletta	42.0	m <sup>3</sup>
Calcestruzzo per la base	42.0	m <sup>3</sup>
Calcestruzzo per la soletta	42.0	m <sup>3</sup>
Calcestruzzo per la base	42.0	m <sup>3</sup>
Calcestruzzo per la soletta	42.0	m <sup>3</sup>
Calcestruzzo per la base	42.0	m <sup>3</sup>
Calcestruzzo per la soletta	42.0	m <sup>3</sup>
Calcestruzzo per la base	42.0	m <sup>3</sup>
Calcestruzzo per la soletta	42.0	m <sup>3</sup>
Calcestruzzo per la base	42.0	m <sup>3</sup>
Calcestruzzo per la soletta	42.0	m <sup>3</sup>
Calcestruzzo per la base	42.0	m <sup>3</sup>
Calcestruzzo per la soletta	42.0	m <sup>3</sup>
Calcestruzzo per la base	42.0	m <sup>3</sup>

### autostrade // per l'Italia

Collegamento tra la Valfontanabuona e l'Autostada A12 Genova-Roma.

**PROGETTO DEFINITIVO**

GALLERIE NATURALI

GALLERIA CARAVAGGIO

IMBOCCO LATO RAPALLO

PROSPETTO BERLINESSE E PARTICOLARI

Descrizione	Quantità	Unità
Calcestruzzo per fondazioni	42.0	m <sup>3</sup>
Calcestruzzo per riempimenti	42.0	m <sup>3</sup>
Calcestruzzo per la cassaforma	42.0	m <sup>3</sup>
Calcestruzzo per la struttura	42.0	m <sup>3</sup>
Calcestruzzo per la soletta	42.0	m <sup>3</sup>
Calcestruzzo per la base	42.0	m <sup>3</sup>
Calcestruzzo per la soletta	42.0	m <sup>3</sup>
Calcestruzzo per la base	42.0	m <sup>3</sup>
Calcestruzzo per la soletta	42.0	m <sup>3</sup>
Calcestruzzo per la base	42.0	m <sup>3</sup>
Calcestruzzo per la soletta	42.0	m <sup>3</sup>
Calcestruzzo per la base	42.0	m <sup>3</sup>
Calcestruzzo per la soletta	42.0	m <sup>3</sup>
Calcestruzzo per la base	42.0	m <sup>3</sup>
Calcestruzzo per la soletta	42.0	m <sup>3</sup>
Calcestruzzo per la base	42.0	m <sup>3</sup>
Calcestruzzo per la soletta	42.0	m <sup>3</sup>
Calcestruzzo per la base	42.0	m <sup>3</sup>

Logo: **autostrade // per l'Italia**

Regione Lombardia

Collegamento tra la Valfontanabuona e l'Autostada A12 Genova-Roma.

Progetto definitivo.

Gallerie naturali.

Galleria Caravaggio.

Imbocco lato Rapallo.

Prospetto berlinese e particolari.

Scale:

Categoria	Descrizione	Quantità	Unità
1	Calcestruzzo per fondazioni	42.0	m <sup>3</sup>
2	Calcestruzzo per riempimenti	42.0	m <sup>3</sup>
3	Calcestruzzo per la cassaforma	42.0	m <sup>3</sup>
4	Calcestruzzo per la struttura	42.0	m <sup>3</sup>
5	Calcestruzzo per la soletta	42.0	m <sup>3</sup>
6	Calcestruzzo per la base	42.0	m <sup>3</sup>
7	Calcestruzzo per la soletta	42.0	m <sup>3</sup>
8	Calcestruzzo per la base	42.0	m <sup>3</sup>
9	Calcestruzzo per la soletta	42.0	m <sup>3</sup>
10	Calcestruzzo per la base	42.0	m <sup>3</sup>
11	Calcestruzzo per la soletta	42.0	m <sup>3</sup>
12	Calcestruzzo per la base	42.0	m <sup>3</sup>
13	Calcestruzzo per la soletta	42.0	m <sup>3</sup>
14	Calcestruzzo per la base	42.0	m <sup>3</sup>
15	Calcestruzzo per la soletta	42.0	m <sup>3</sup>
16	Calcestruzzo per la base	42.0	m <sup>3</sup>
17	Calcestruzzo per la soletta	42.0	m <sup>3</sup>
18	Calcestruzzo per la base	42.0	m <sup>3</sup>
19	Calcestruzzo per la soletta	42.0	m <sup>3</sup>
20	Calcestruzzo per la base	42.0	m <sup>3</sup>