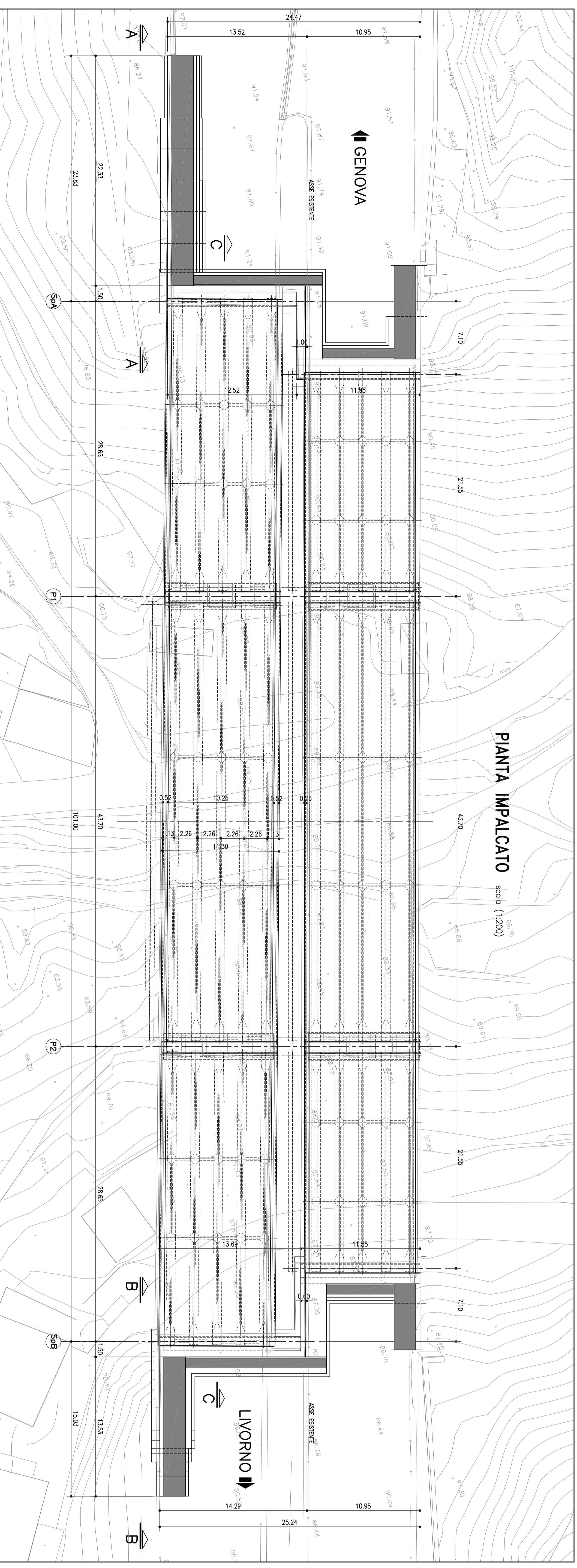
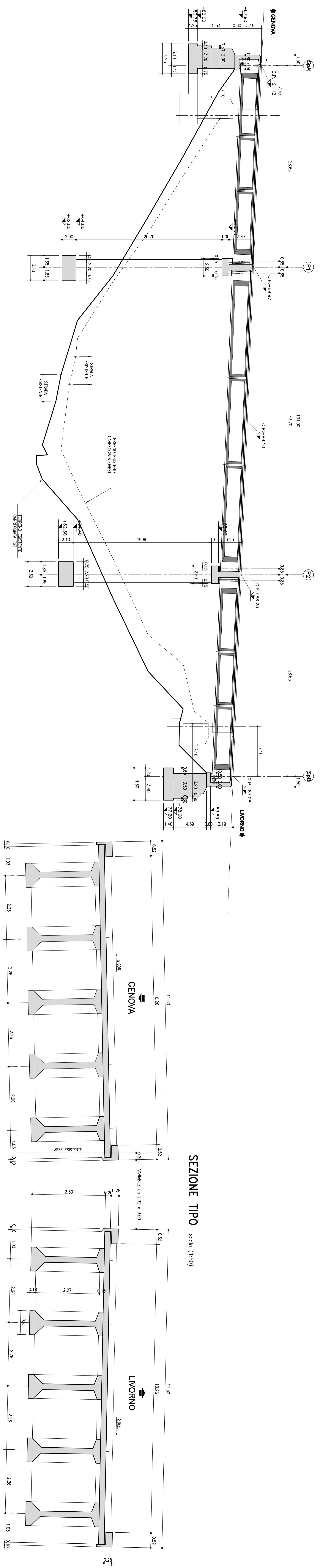
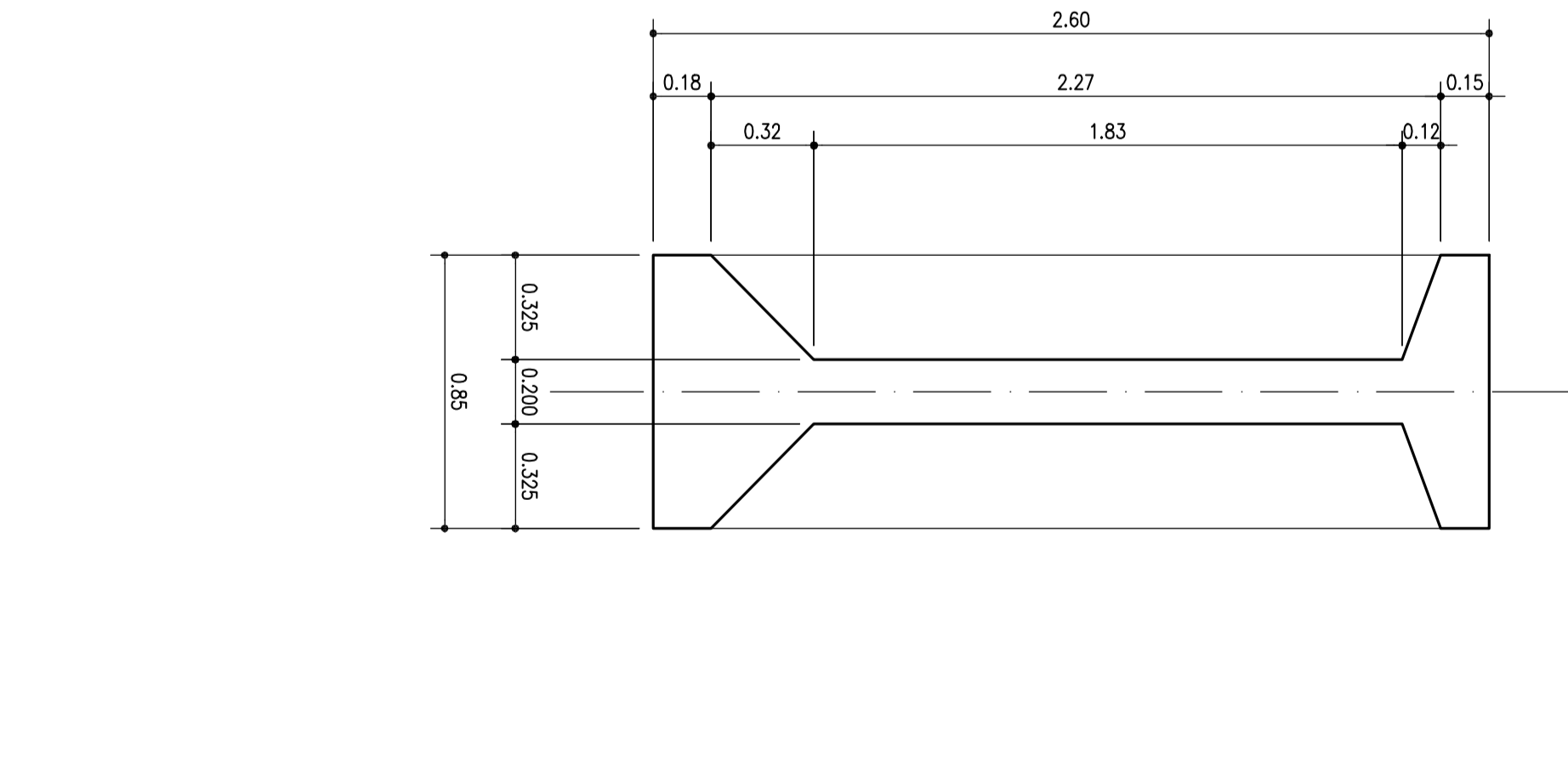
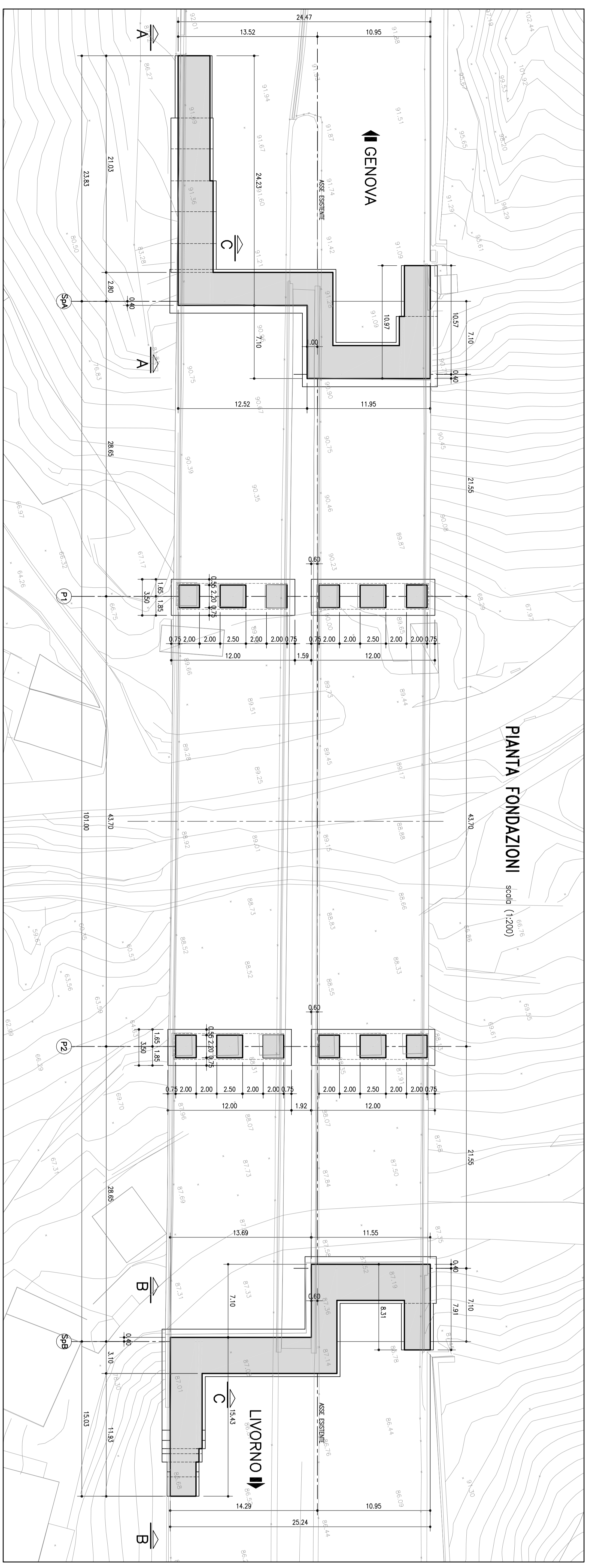
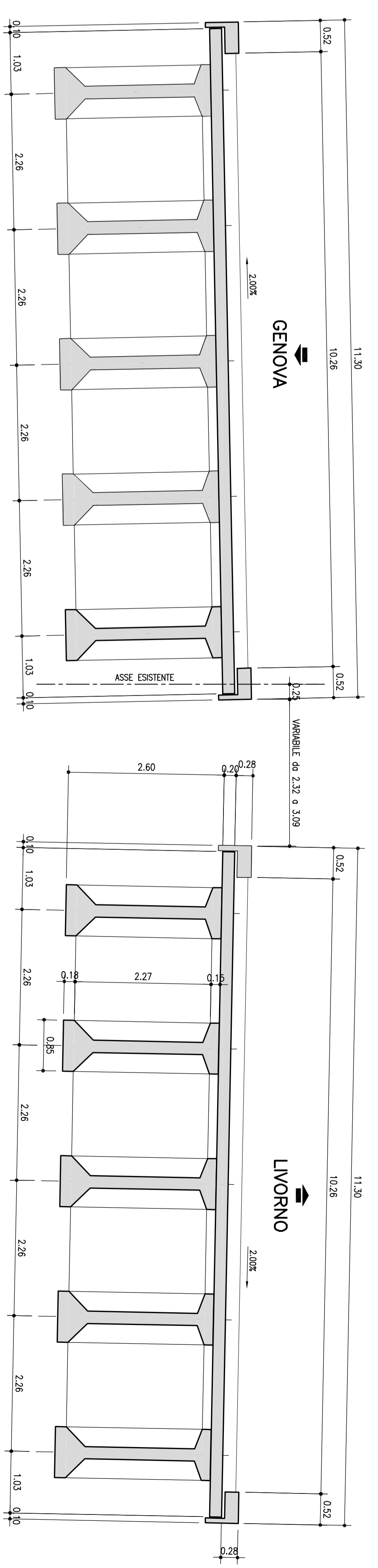


SEZIONE LONGITUDINALE C-C scala (1:200)



SEZIONE TIPO TRAVE scala (1:20)



REGIONE LIGURIA

autostrade // per l'Italia

COLLEGAMENTO TRA LA VALFONTANABUONA
E L'AUTOSTRADA A12 GENOVA-ROMA

PROGETTO DEFINITIVO

OPERE D'ARTE MAGGIORI

AMPLIAMENTO VIADOTTO RIO CASALINO

STATO DI FATTO VIADOTTO ESISTENTE
TAV. 1/2

L. RESPONSABILE PROGETTO Ing. Luigi Ferruti, Torino O.R. 5099, Genova, 02/788 PROFESSIONE 278/83	L. RESPONSABILE ANTICIPAZIONE Ing. Sergio Frattini O.R. 5099, Genova, 02/788 PROFESSIONE 278/83	L. ESPERTI TECNICO Ing. Michele Torralba O.R. 5099, Genova, 02/788 PROFESSIONE 278/83
CONTORE Ing. Roberto Geronzi O.R. 5099, Genova, 02/788 PROFESSIONE 278/83	CONTORE Ing. Massimo Marcolini O.R. 5099, Genova, 02/788 PROFESSIONE 278/83	CONTORE Ing. Luigi Ferruti O.R. 5099, Genova, 02/788 PROFESSIONE 278/83

SPSA **STRADOPROGETTO** **STRADOPROGETTO**

autostrade // per l'Italia

REGIONE LIGURIA