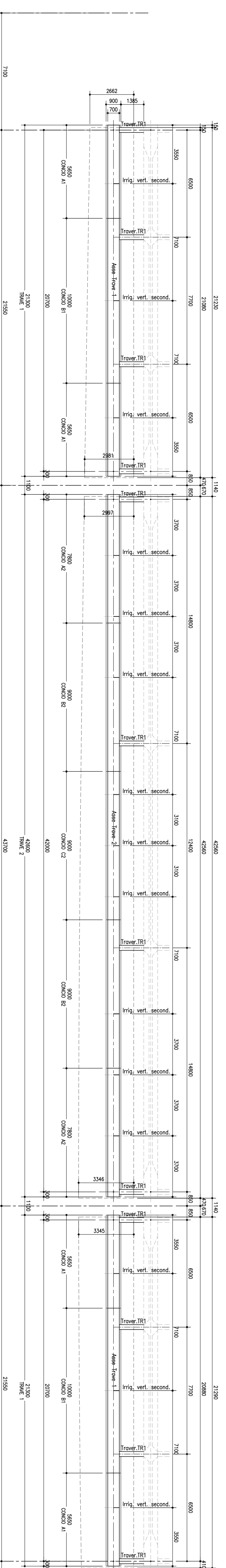


PIANTA NUOVA TRAVE METALLICA (1:100)



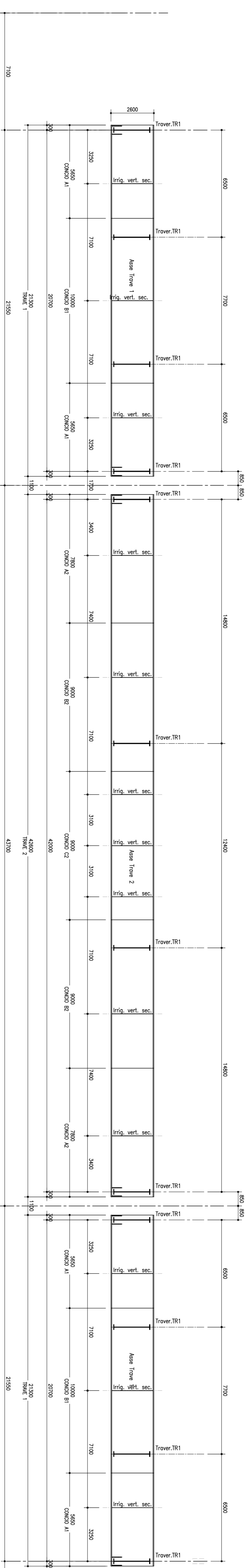
S/A

P1

P2

S/B

SEZIONE LONGITUDINALE (1:100)



S/B A

P1

P2

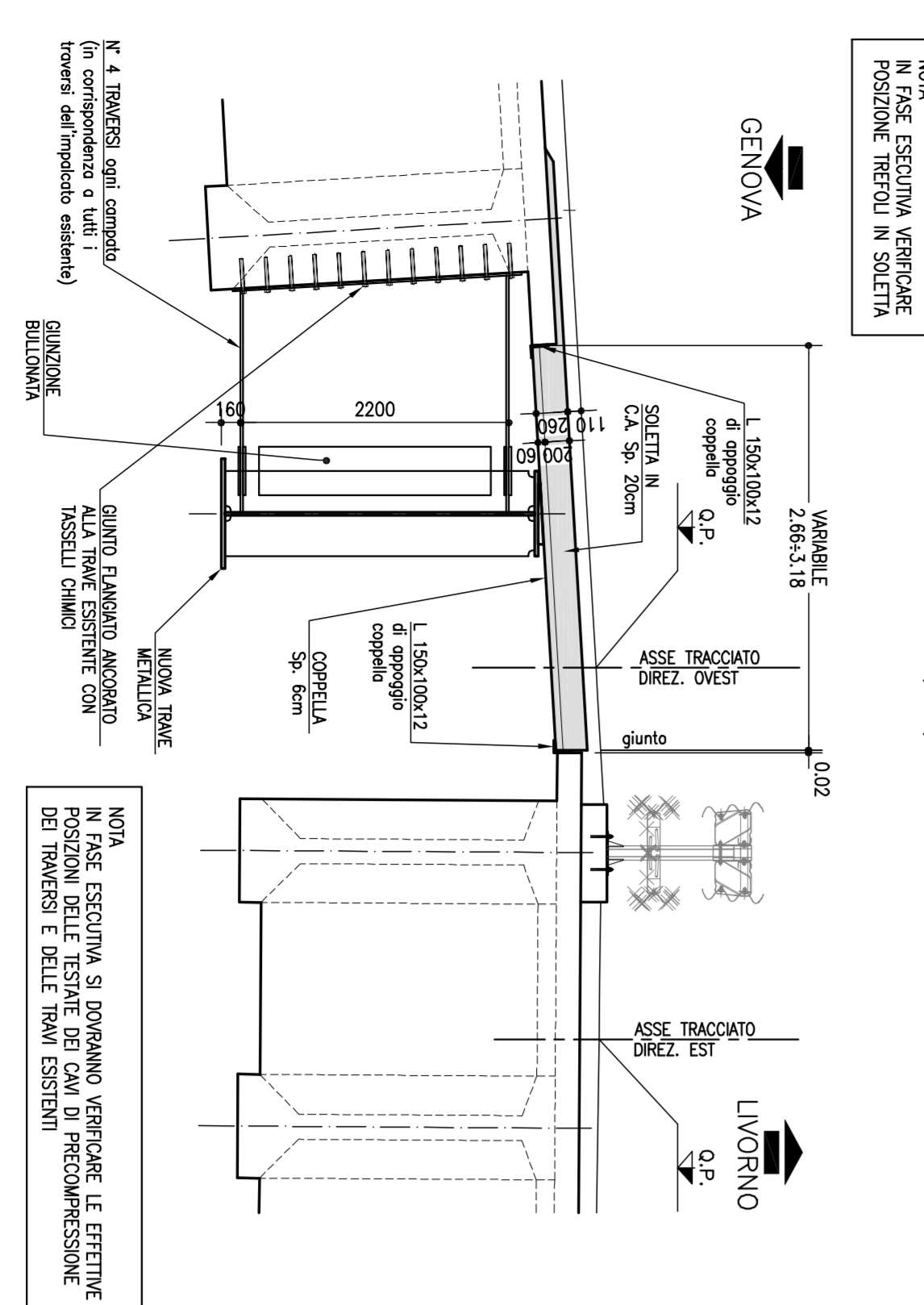
S/B B

PROFILATURA SUPERIORE	CONCRO A1	CONCRO B1	CONCRO A1
ANIMA	#4550/250x28	#1000/250x70	#4550/250x70
PROFILATURA INFERIORE	#4550/250x28	#1000/250x70	#4550/250x28
LUNGHEZZA CONCRO	5650	12000	4550
INTERASSE TRAVERSI	6500	7100	6500
TIPO TRAVERSI	TR1	TR1	TR1
RISERVA VERTICALE SECONDARIA (CONTINUITA' (mm))	3550	7100	3550

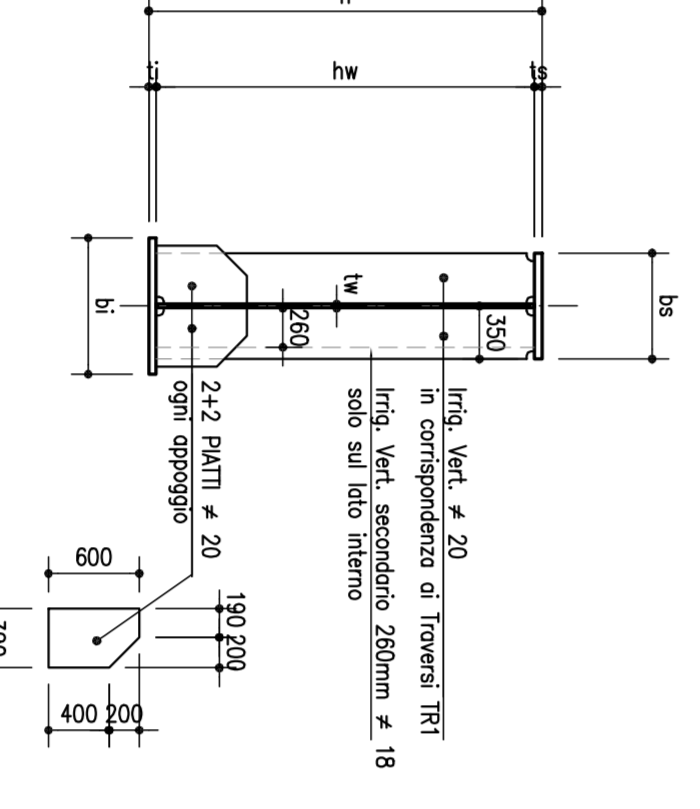
PROFILATURA SUPERIORE	CONCRO A2	CONCRO B2	CONCRO C2	CONCRO A2
ANIMA	#7800/300x90	#4550/250x70	#4550/250x70	#7800/300x90
PROFILATURA INFERIORE	#7800/300x90	#4550/250x70	#4550/250x70	#7800/300x90
LUNGHEZZA CONCRO	7800	9000	9000	7800
INTERASSE TRAVERSI	14800	8000	12400	14800
TIPO TRAVERSI	TR1	TR1	TR1	TR1
RISERVA VERTICALE SECONDARIA (CONTINUITA' (mm))	3100	3100	3100	3100

PROFILATURA SUPERIORE	CONCRO B2	CONCRO A2
ANIMA	#4550/250x70	#7800/300x90
PROFILATURA INFERIORE	#4550/250x70	#7800/300x90
LUNGHEZZA CONCRO	9000	7800
INTERASSE TRAVERSI	8000	7800
TIPO TRAVERSI	TR1	TR1
RISERVA VERTICALE SECONDARIA (CONTINUITA' (mm))	3100	3100

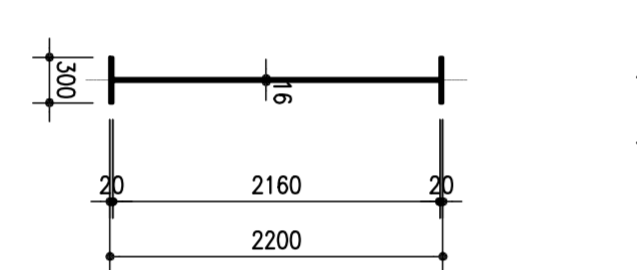
DETTAGLIO GIUNZIONE SOLETTA (1:50)



SEZIONE TIPO NUOVA TRAVE (1:50)

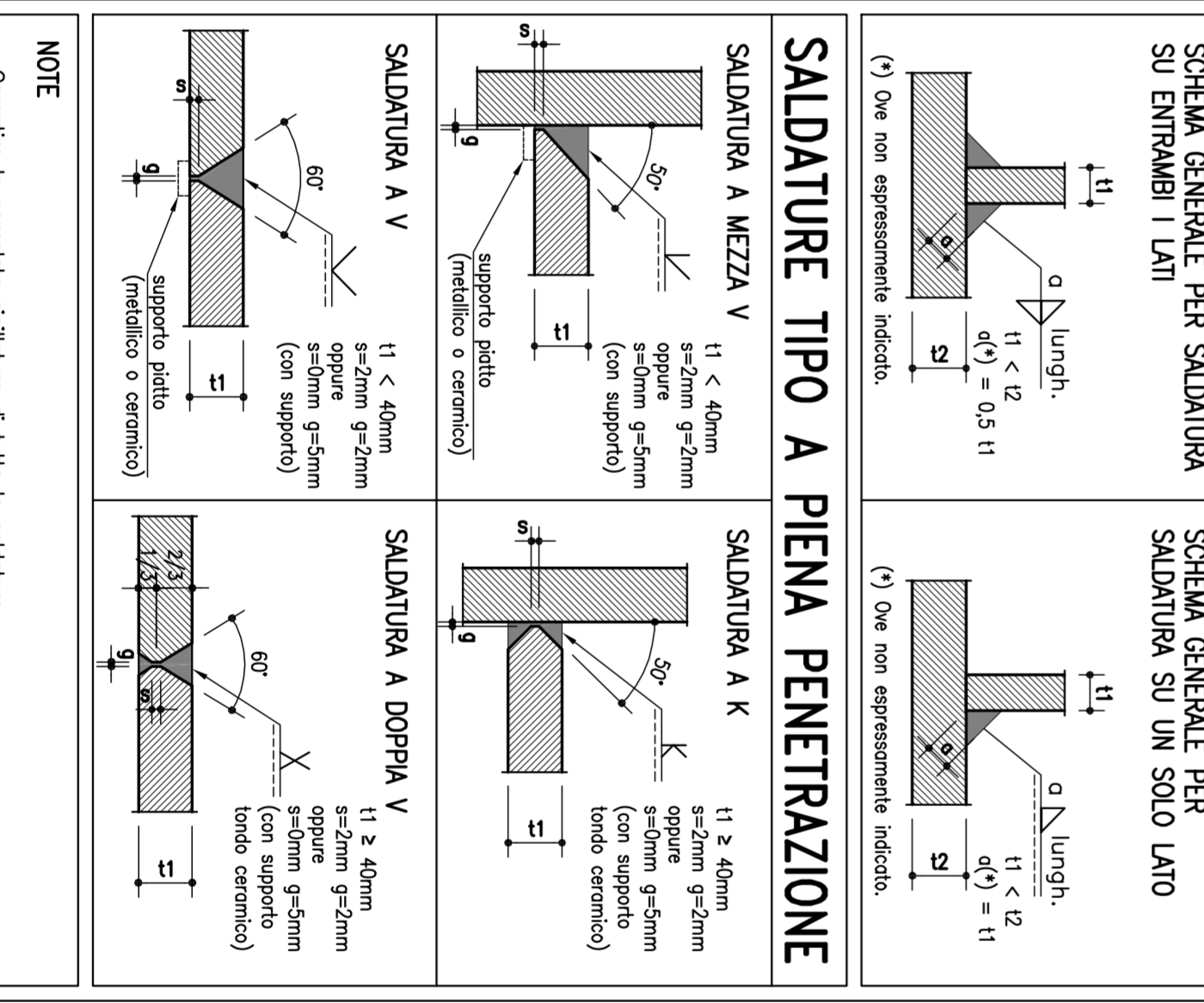


SEZIONE TRASVERSO TR1 (1:50)



TRAVE 1	CONCRO A1	CONCRO B1	CONCRO A2	CONCRO B2	CONCRO C2
A	2500	2500	2500	2500	2500
B	700	700	700	700	700
C	30	30	30	30	40
D	2500	2500	2500	2500	2500
E	20	16	20	16	16
F	900	900	900	900	900
G	30	40	30	40	40

SALDATURE TIPO A CORDONE D'ANGOLO (1:50)



NOTE

- Dimensione di ogni giunzione di saldatura deve essere superiore o uguale a quella indicata nel disegno.
- Dimensione di ogni giunzione di saldatura deve essere superiore o uguale a quella indicata nel disegno.
- Dimensione di ogni giunzione di saldatura deve essere superiore o uguale a quella indicata nel disegno.
- Dimensione di ogni giunzione di saldatura deve essere superiore o uguale a quella indicata nel disegno.

MATERIALI, NOTE E RIFERIMENTI

MATERIALI, NOTE E RIFERIMENTI

ACQUA - Acqua potabile secondo UNI EN 12918 e UNI 1107/2008.

ACQUA - Acqua potabile secondo UNI EN 12918 e UNI 1107/2008.

ACQUA - Acqua potabile secondo UNI EN 12918 e UNI 1107/2008.

ACQUA - Acqua potabile secondo UNI EN 12918 e UNI 1107/2008.

RESIDUE LODIARA

COLLEGAMENTO TRA LA VALFONTANA BUONA E L'AUTOSTRADA A12 GENOVA-ROMA

PROGETTO DEFINITIVO

OPERE D'ARTE MAGGIORI

AMPLIAMENTO VIADOTTO RIO CASALINO

ASSIEME CARPENTERIA METALLICA E DETTAGLI

autostrade // per l'Italia

STRADE

PROGETTO DEFINITIVO

11/001302

STR0074

14/01/2008

11/001302

STR0074

14/01/2008