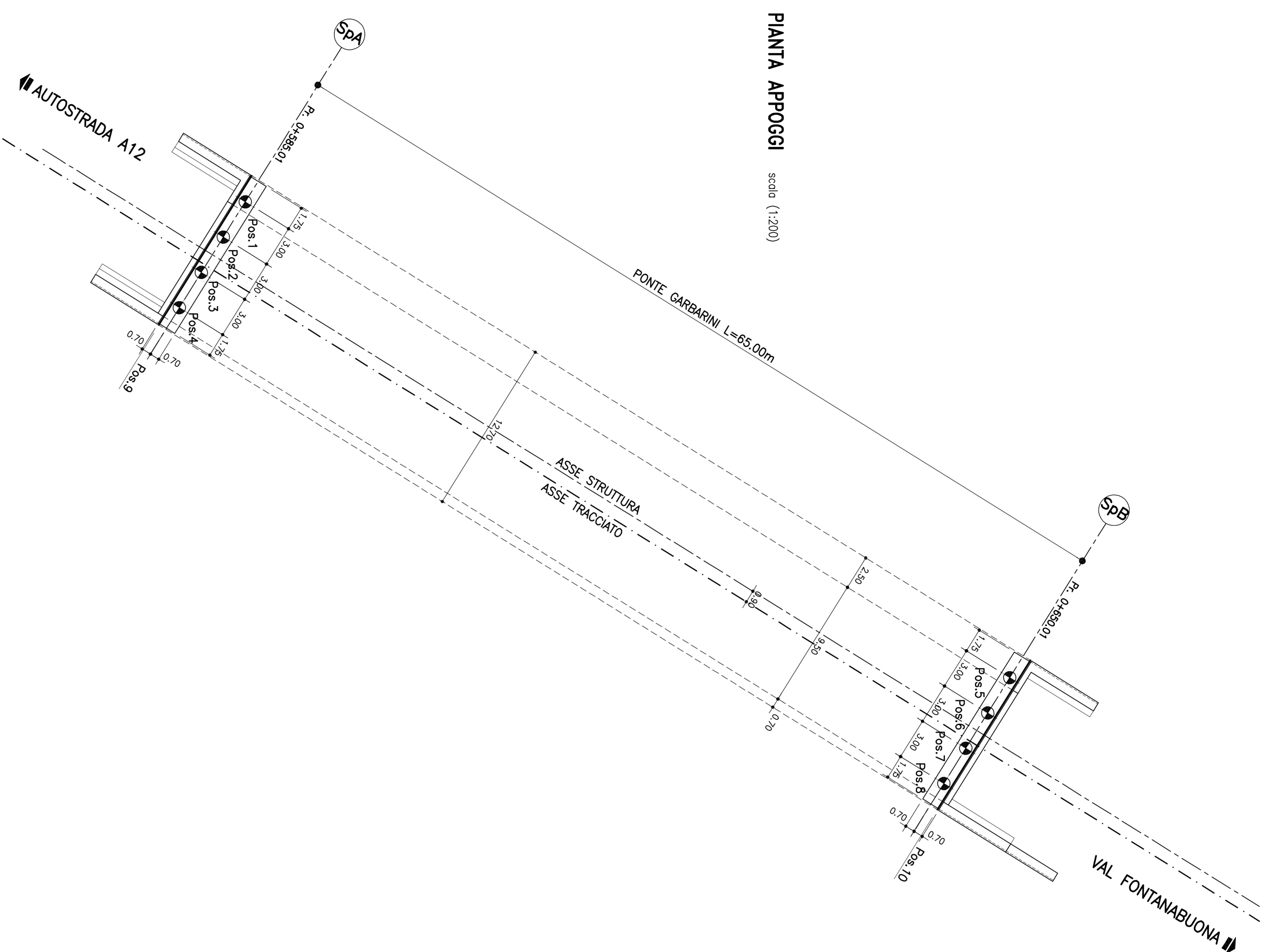


PIANTA APPOGGI

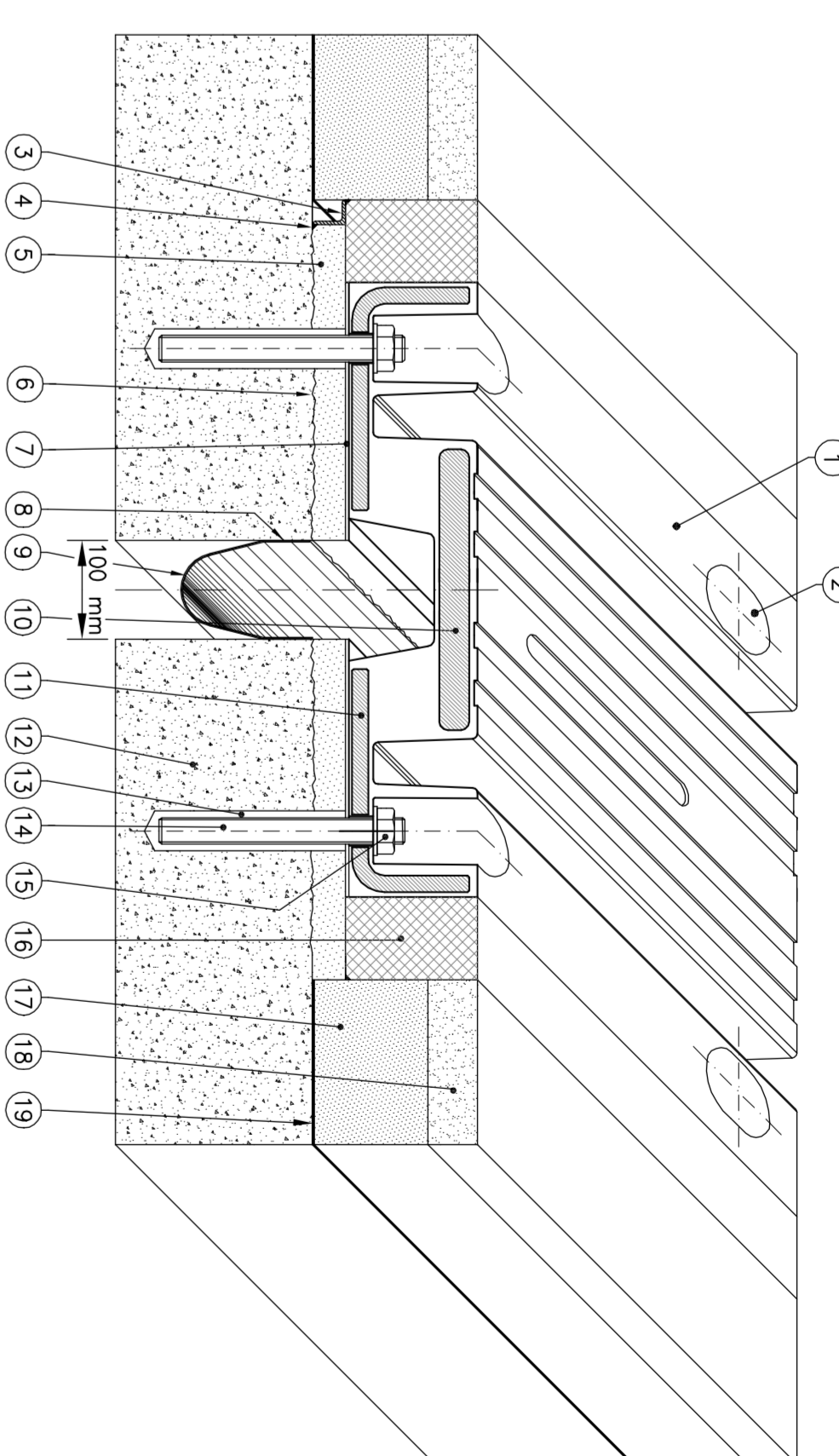
scale: 1:200



N.B.
Tutte le dimensioni degli appoggi indicate nei particolari sono da verificare con quelle fornite dal costruttore in base ai carichi riportati nel presente elaborato

LEGENDA :
 Fh : portata orizzontale dispositivo (kN)
 Fv : portata verticale dispositivo (kN)
 Ka : rigidità orizzontale dispositivo (N/m)
 ζ % : smorzamento viscoso equivalente (%)
 δh : deformazione orizzontale massima dispositivo (mm)
 δx : escursione longitudinale massima compressivo giunto (mm)
 δy : escursione trasversale massima compressivo giunto (mm)

DETTAGLIO GIUNTO DI DILATAZIONE TRASVERSALE



IL GIUNTO SARÀ COSTITUITO DA MODULI IN GOMMA ARMATA A NORMA CUR 10018 REALIZZATI MEDIANTE UNA PIASTRA PONTE CENTRALE E QUATTRO ELEMENTI PORTANTI LATERALI

I GIUNTI SARANNO INOLTRE COSTITUITI DA:
 - Sistema di ancoraggio meccanico realizzato mediante barre filettate o in alternativa, - Profilo a "L" in acciaio inox per drenaggio acque di sottopavimentazione;
 - Masselli di malta epossidica di ricambio fra gli elementi di giunto e la pavimentazione inalterata.

19	Impregnazione impermeabilizzante
18	Manto d'intonaco
17	Malta
16	Mazzetto
15	Bozza M.F.6. UNI 5587
14	Bozza lardata di 100/60
13	Malta di base
12	Isolato saldato
11	Malta di base
10	Malta di base
9	Sottopavimento riccio sovrapposto spessore sp. 1,2 mm
8	Sistema a membrana silicona perimet. vert.
7	Sottopavimento a membrana drenante
6	Asfalto drenante
5	Asfalto drenante in malta
4	Sottopavimento drenante a "L"
3	Sottopavimento drenante a "L"
2	Sottopavimento drenante a "L"
1	Esclusione - Membrane

ESCURSIONE COMPRESSIVA GIUNTI (mm)

Sostegno Sp A-B	S.L.E. car.		Sisma SLD	
	tot. fx	tot. fy	max. fx	max. fy
Pos. 9 - 10	80,00	60,00	80,00	50,00

VARCO GIUNTI (mm)

Sostegno Sp A-B	δ tot.
	120

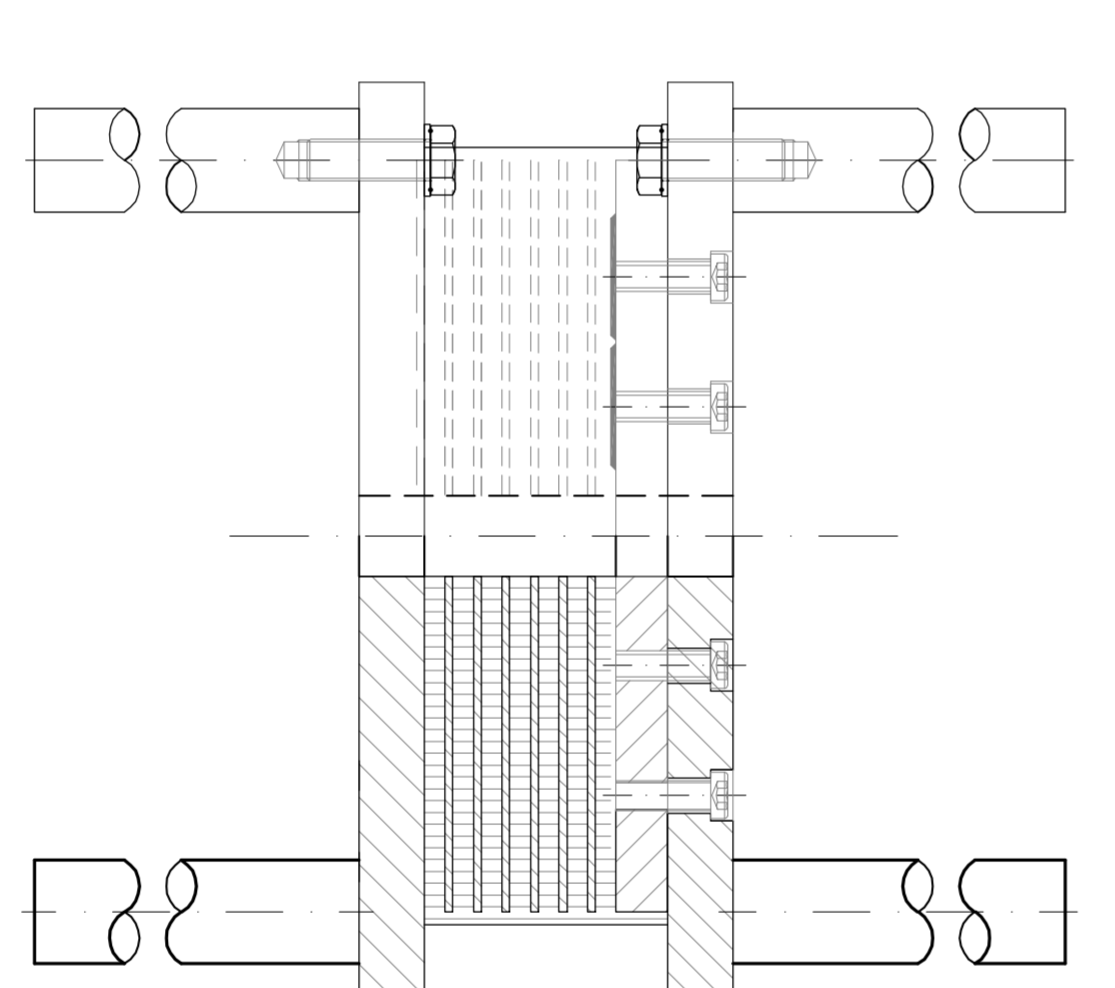
CARATTERISTICHE DISPOSITIVI

Sostegno Sp A-B	Pos.	Tipologia
	9 - 10	giunto in elastomero armato

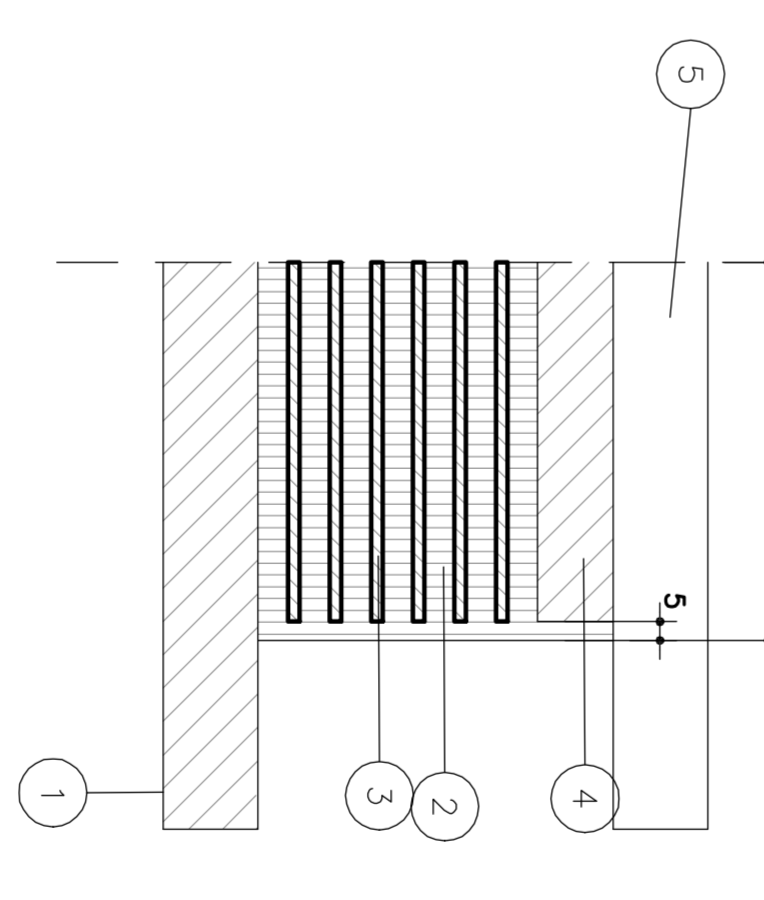
NOTE:
 - Temp. est. posizionamento giunti: 15 °C
 - Ammesso danneggiamento locale oppraccchiature di giunto per sisma SLV e SLC
 - La rotazione d'esercizio dei dispositivi di vincolo è parzialmente compensata dalla rotazione dovuta alle contromonte.

ISOLATORE ELASTOMERICO AD ALTA DISSIPAZIONE

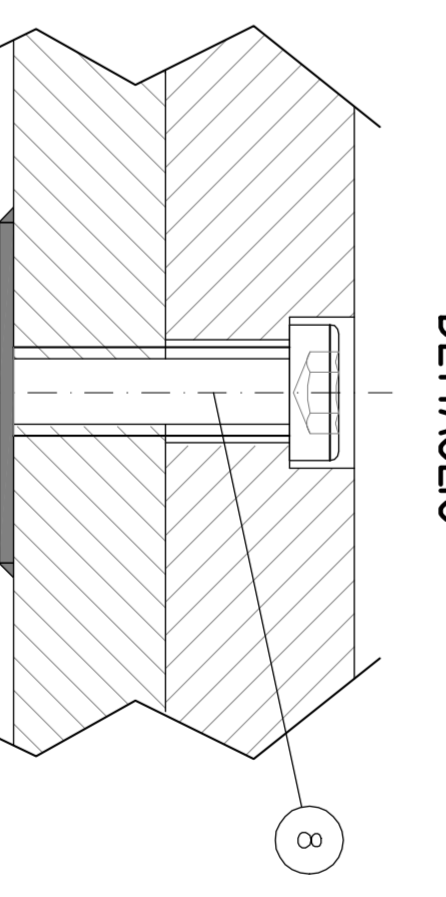
1/2 SEZIONE 1/2 VISTA



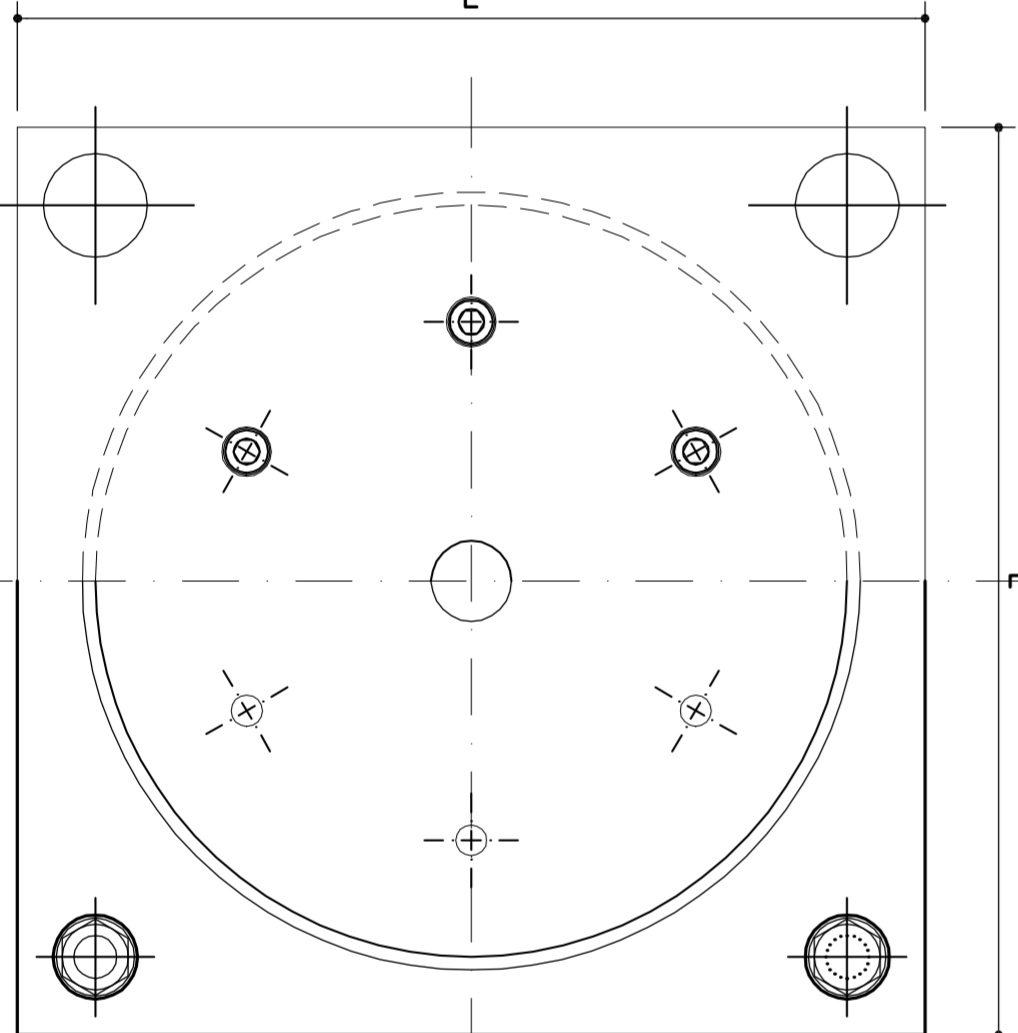
SEZIONE



DETTAGLIO



PIANTA



DETTAGLIO ZANCA DI ANCORAGGIO

MATERIALI E DIMENSIONI

1	Acciaio S235JR
2	Acciaio S235JR
3	Acciaio S235JR
4	Acciaio S235JR
5	Acciaio S235JR
6	Acciaio S235JR
7	Acciaio S235JR
8	Acciaio S235JR
9	Acciaio S235JR
10	Acciaio S235JR
11	Acciaio S235JR
12	Acciaio S235JR
13	Acciaio S235JR
14	Acciaio S235JR
15	Acciaio S235JR
16	Acciaio S235JR
17	Acciaio S235JR
18	Acciaio S235JR
19	Acciaio S235JR

PORTATE APPROPRIATE DI APPOGGIO (kN) FASE ESERCIZIO

Sostegno Sp A-B	S.L.L.		S.L.E. car.		S.L.E. fr.		S.L.E. qp.	
	max. Fh	max. Fv	max. Fh	max. Fv	max. Fh	max. Fv	max. Fh	max. Fv
Pos. 1 ± 8	300,00	3700,00	200,00	2500,00	100,00	100,00	100,00	1800,00

PORTATE APPROPRIATE DI APPOGGIO (kN) FASE SISMA

Sostegno Sp A-B	Sisma SLD		Sisma SLV		Sisma SLC	
	max. Fh	max. Fv	max. Fh	max. Fv	max. Fh	max. Fv
Pos. 1 ± 8	200,00	1800,00	300,00	1700,00	400,00	1800,00

DEFORMAZIONI DI PROGETTO DISPOSITIVI ELASTOMERICI (mm) +/-

Sostegno Sp A-B	S.L.L.		S.L.E. fr.		S.L.E. qp.		Sisma SLD		Sisma SLV		Sisma SLC	
	max. δh	max. δv	max. Fh	max. δh	max. Fh	max. δh	max. Fh	max. δh	max. Fh	max. δh	max. Fh	max. δh
Pos. 1 ± 8	60,00	60,00	300,00	30,00	20,00	40,00	80,00	90,00	80,00	90,00	80,00	90,00

ROTAZIONI APPOGGI (rad)

Sostegno Sp A-B	S.L.L.		S.L.E.	
	by max	by min	by max	by min
Pos. 1 ± 8	0,0147	0,0143	0,0073	

CARATTERISTICHE DISPOSITIVI DI VINCOLO

Sostegno Sp A-B	Pos.	1 ± 8	Tipologia		Ka (N/m)	ζ %
			isolatore elastomero ad alta dissipazione	400E+06		
					400E+06	15%

ISOLATORI ELASTOMERICI AD ALTA DISSIPAZIONE
 δ_{elastic} = 400 mm (indicativo)
 δ_{max} = 157 mm (indicativo)
 Fissatura ancoraggio 450x450 mm (indicativo)

RECUPERO LOCALITÀ

autostrade // per l'Italia

COLLEGAMENTO TRA LA VALFONTANABUONA E L'AUTOSTRADA A12 GENOVA-roma

PROGETTO DEFINITIVO

OPERE D'ARTE MAGGIORI

VIADOTTO GARBARINI (ADEGUAMENTO SP22)

APPOGGI E GIUNTI

SP22

autostrade // per l'Italia