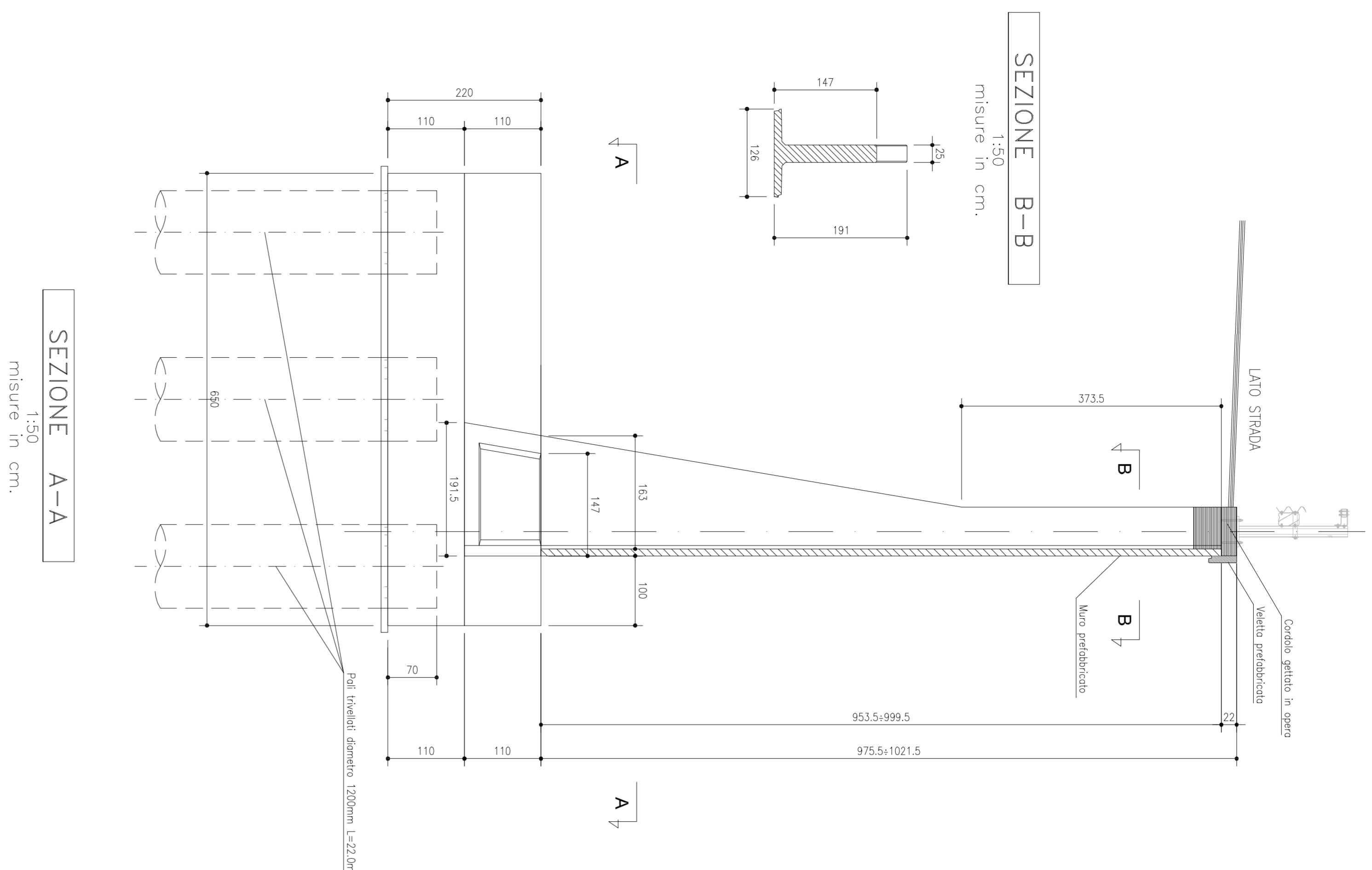


MURO SU PALI

SEZIONE-TIPO "T"

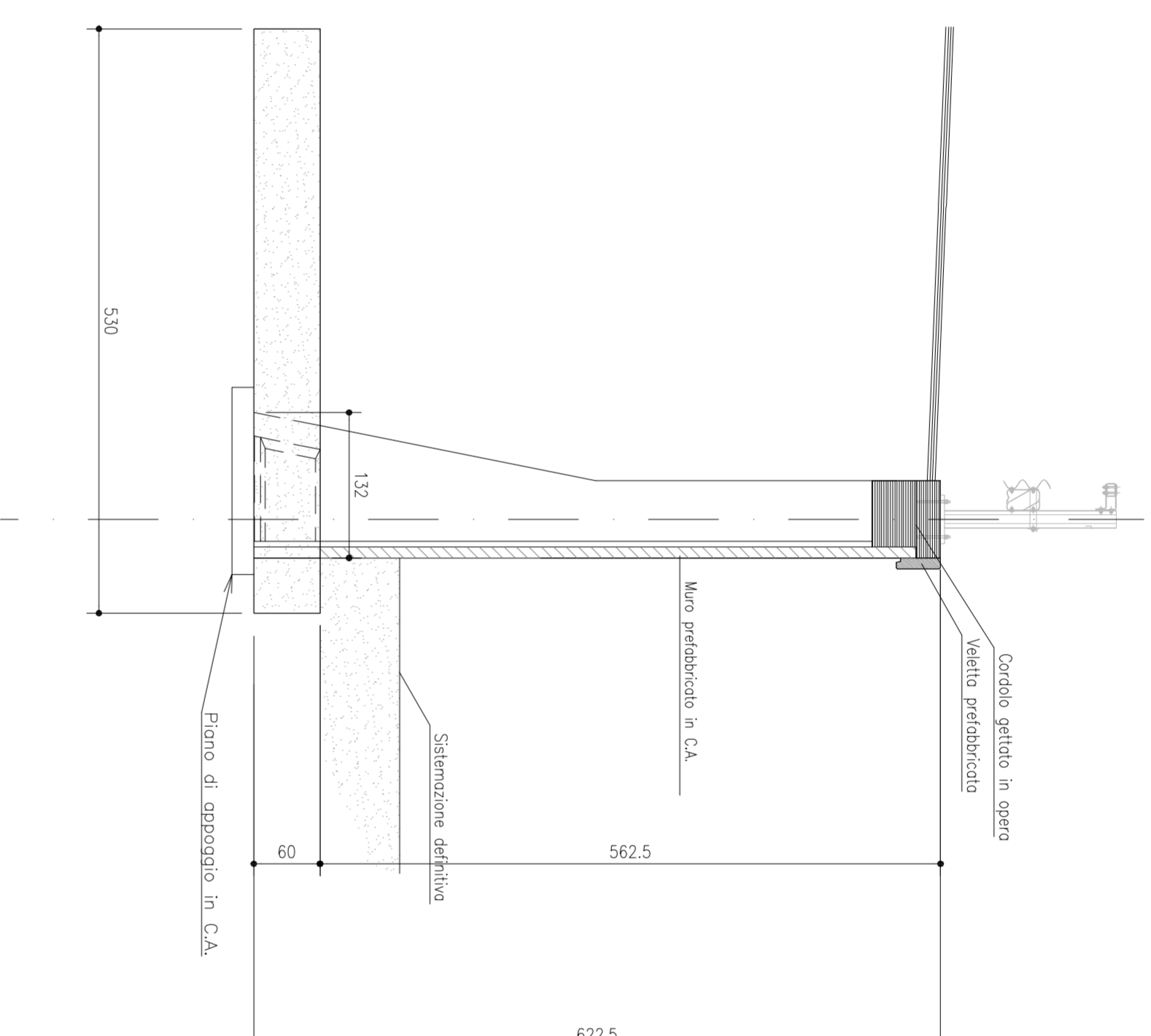
1:50
misure in cm.



MURO SU FONDAZIONE DIRETTA

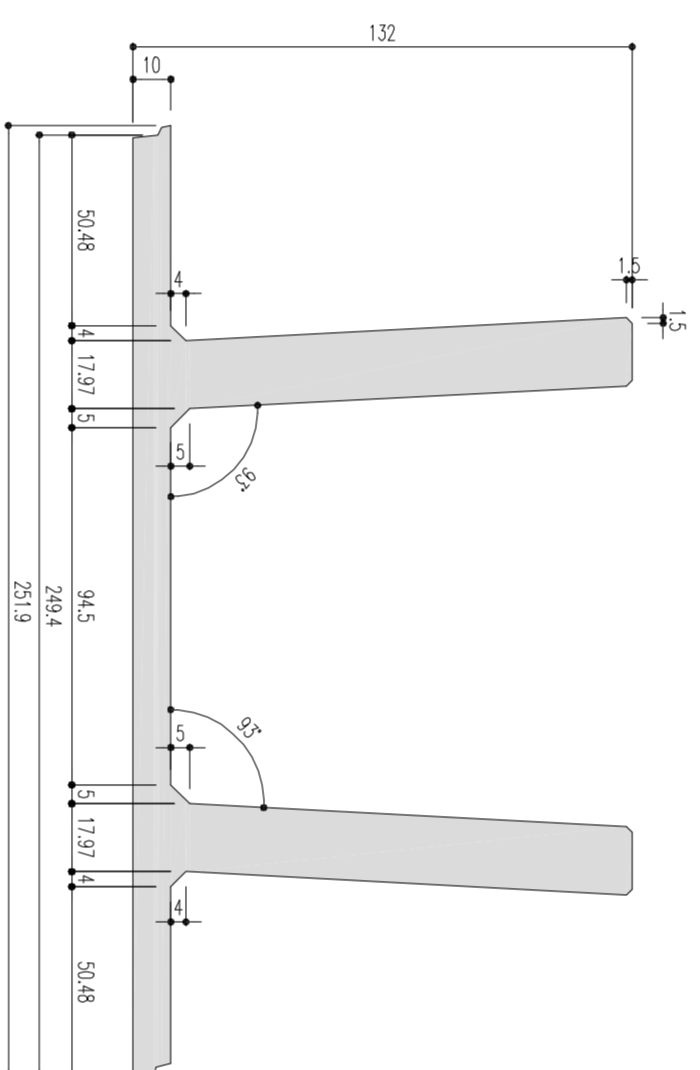
SEZIONE-TIPO "MS60"

1:50
misure in cm.



SCHEMA PLANIMETRICO

1:20
PIANTA
misure in cm.



ALTEZZA TOTALE MAX	BASE (SOLETTA DA 110)	ALTEZZA NETTA MAX	SCATOLA NERVATURA	CARICHI
660	122	600	60	18

PARTICOLARE INNESTI TRA MURI

1:2

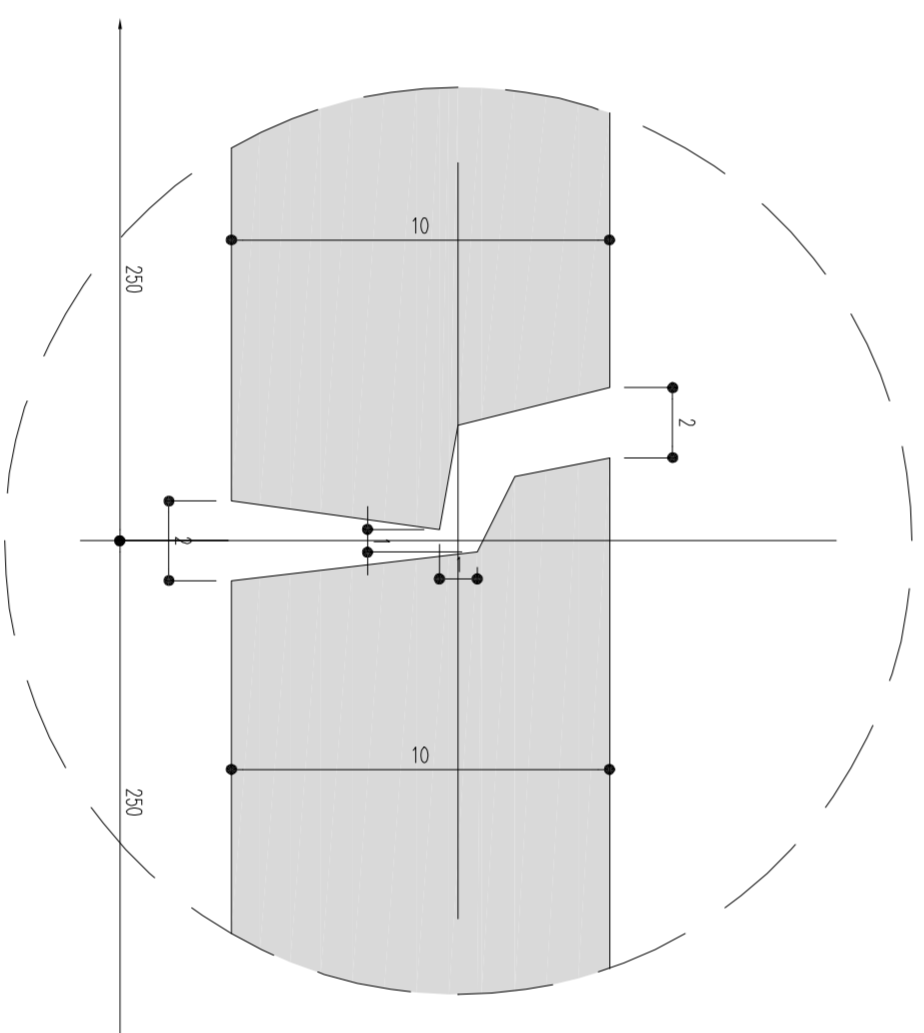


TABELLA MATERIALI

PER QUANTO NON SPECIFICATO NEL SEGUITO, IN PARTICOLARE, RICHIEDEREMO ALCI CARATTERISTICHE DEI MATERIALI, ALTE SPECIFICHE PER L'ESECUZIONE DEI LAVORI ED AI CONTROLLI DA ESSERE, SI DONAR FARE PREVENENDO ALCI NOME TECNICI D'IMPALTO.

CALCESTRUZZO:

- Classe di resistenza minima: C28/35
- Classe di esposizione: XC2

ACCIAIO PER ARMATURE ORIGINARIE:

- Acciaio a barre rivestite tipo B40C
- $f_k > 2450 \text{ N/mm}^2$
- COPERTURE per pavimenti 600 mm (60x10x600mm)
- COPERTURE per fondazioni 400 mm
- Copertura altro: 200 mm

PAVIMENTAZIONE:

- Classe di esposizione: XC2
- Classe di esecuzione: C28/35
- Classe di esposizione: XC4
- Classe di esecuzione: C28/35

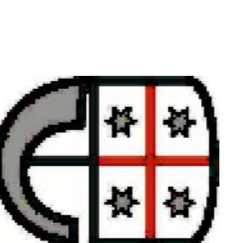
CORRUGOLATO DI TESTA E VELLETTI: C28/35

CAPIRELLI: XC4

NB. ULTIMI SPECIFICHE SARANNO A CARA DEL PREPARECOLE.

NOTA BENE

- TUTTE LE DIMENSIONI SONO ESPRESSE IN METRI TRAMITE DOVE DIMENSIONI INDICATO
- LE QUOTE ESPRESSE SONO DI PRODOTTO E IN SILE DI ESCLUSIONE DEI LAVORI DEVONO ESSERE VERIFICATE IN CONTRODOTTO CON LA D.U.
- L'ESATTA QUANTITA' DELLE OPERE ESISTENTI DEVON ESSERE VERIFICATE PRIMA DELL'INIZIO DEI LAVORI IN ACCORDO CON LA D.U.
- NELL'EVENTUALITA' DI PRESENZA DI ACQUA DIBANTE L'ESECUZIONE DEGLI SCALI L'IMPRESA, IN ACCORDO CON LA D.U., DEVON ADOTTARE I MEZZI PIU' OPPORTUNI PER MANTENERE COSTANTEMENTE ASCIUTTO IL FONDO DELLO SCALO E PUI METTEI DOVANO ESSERE SOTTILE MANTENUTI IN PERFETTA SICUREZZA GLI LAVORI AL REGOLARE RIFLESSO DELLE QUOTE SUPERIORI ALTO SCOPPI DI ENTARE RISCHIONI NEI PIANI DI LAVORO E VERSAMENTI NEGLI SCALI APERTI.
- SI RIMANDA AGLI APPRESI ELABORATI PER QUANTO RIGUARDA LE SOSTRUZIONI ESISTENTE PROVVISORIE E DEFINITIVE.
- SI RIMANDA AGLI APPRESI ELABORATI PER QUANTO RIGUARDA LE VERBURI DI CANTIERE.
- PRIMA DELL'INIZIO DEI LAVORI DEVON ESSERE VERIFICATE L'UNIFORMITA' CON GLI EQUIPAGGI SOSTENZIONI PRESENTI.



autostrade // per l'Italia

COLLEGAMENTO TRA LA VALFONTANA BUONA
E L'AUTOSTRADA A12 GENOVA-ROMA

PROGETTO DEFINITIVO

OPERE D'ARTE MINORI

OPERE DI SOSTEGNO E CONTRORIPA

SVINCOLO A12-MS05-MURO DI SOSTEGNO SU PALI
IN DESTRA L=22.50m
DA PROGR. 0+280,70 A PROGR. 0+303,80
RAMPA PRINCIPALE

SEZIONI TIPO E PARTICOLARI

RESPONSABILITA' PROGETTAZIONE: Ing. Marco D'Amico
RESPONSABILITA' VERIFICA: Ing. Sergio Frascari
RESPONSABILITA' DIREZIONE: Ing. Sergio Frascari
RESPONSABILITA' COORDINAMENTO: Ing. Sergio Frascari
RESPONSABILITA' DIREZIONE: Ing. Sergio Frascari
RESPONSABILITA' VERIFICA: Ing. Sergio Frascari
RESPONSABILITA' DIREZIONE: Ing. Sergio Frascari

REVISIONI:

DATA	REVISIONE	CAUSA
11/06/13	03	STP
11/06/13	04	STP
11/06/13	05	STP
11/06/13	06	STP
11/06/13	07	STP
11/06/13	08	STP
11/06/13	09	STP
11/06/13	10	STP
11/06/13	11	STP
11/06/13	12	STP
11/06/13	13	STP
11/06/13	14	STP
11/06/13	15	STP
11/06/13	16	STP
11/06/13	17	STP
11/06/13	18	STP
11/06/13	19	STP
11/06/13	20	STP
11/06/13	21	STP
11/06/13	22	STP
11/06/13	23	STP
11/06/13	24	STP
11/06/13	25	STP
11/06/13	26	STP
11/06/13	27	STP
11/06/13	28	STP
11/06/13	29	STP
11/06/13	30	STP
11/06/13	31	STP
11/06/13	32	STP
11/06/13	33	STP
11/06/13	34	STP
11/06/13	35	STP
11/06/13	36	STP
11/06/13	37	STP
11/06/13	38	STP
11/06/13	39	STP
11/06/13	40	STP
11/06/13	41	STP
11/06/13	42	STP
11/06/13	43	STP
11/06/13	44	STP
11/06/13	45	STP
11/06/13	46	STP
11/06/13	47	STP
11/06/13	48	STP
11/06/13	49	STP
11/06/13	50	STP
11/06/13	51	STP
11/06/13	52	STP
11/06/13	53	STP
11/06/13	54	STP
11/06/13	55	STP
11/06/13	56	STP
11/06/13	57	STP
11/06/13	58	STP
11/06/13	59	STP
11/06/13	60	STP
11/06/13	61	STP
11/06/13	62	STP
11/06/13	63	STP
11/06/13	64	STP
11/06/13	65	STP
11/06/13	66	STP
11/06/13	67	STP
11/06/13	68	STP
11/06/13	69	STP
11/06/13	70	STP
11/06/13	71	STP
11/06/13	72	STP
11/06/13	73	STP
11/06/13	74	STP
11/06/13	75	STP
11/06/13	76	STP
11/06/13	77	STP
11/06/13	78	STP
11/06/13	79	STP
11/06/13	80	STP
11/06/13	81	STP
11/06/13	82	STP
11/06/13	83	STP
11/06/13	84	STP
11/06/13	85	STP
11/06/13	86	STP
11/06/13	87	STP
11/06/13	88	STP
11/06/13	89	STP
11/06/13	90	STP
11/06/13	91	STP
11/06/13	92	STP
11/06/13	93	STP
11/06/13	94	STP
11/06/13	95	STP
11/06/13	96	STP
11/06/13	97	STP
11/06/13	98	STP
11/06/13	99	STP
11/06/13	100	STP

REVISIONI:

DATA	REVISIONE	CAUSA
11/06/13	01	STP
11/06/13	02	STP
11/06/13	03	STP
11/06/13	04	STP
11/06/13	05	STP
11/06/13	06	STP
11/06/13	07	STP
11/06/13	08	STP
11/06/13	09	STP
11/06/13	10	STP
11/06/13	11	STP
11/06/13	12	STP
11/06/13	13	STP
11/06/13	14	STP
11/06/13	15	STP
11/06/13	16	STP
11/06/13	17	STP
11/06/13	18	STP
11/06/13	19	STP
11/06/13	20	STP
11/06/13	21	STP
11/06/13	22	STP
11/06/13	23	STP
11/06/13	24	STP
11/06/13	25	STP
11/06/13	26	STP
11/06/13	27	STP
11/06/13	28	STP
11/06/13	29	STP
11/06/13	30	STP
11/06/13	31	STP
11/06/13	32	STP
11/06/13	33	STP
11/06/13	34	STP
11/06/13	35	STP
11/06/13	36	STP
11/06/13	37	STP
11/06/13	38	STP
11/06/13	39	STP
11/06/13	40	STP
11/06/13	41	STP
11/06/13	42	STP
11/06/13	43	STP
11/06/13	44	STP
11/06/13	45	STP
11/06/13	46	STP
11/06/13	47	STP
11/06/13	48	STP
11/06/13	49	STP
11/06/13	50	STP
11/06/13	51	STP
11/06/13	52	STP
11/06/13	53	STP
11/06/13	54	STP
11/06/13	55	STP
11/06/13	56	STP
11/06/13	57	STP
11/06/13	58	STP
11/06/13	59	STP
11/06/13	60	STP
11/06/13	61	STP
11/06/13	62	STP
11/06/13	63	STP
11/06/13	64	STP
11/06/13	65	STP
11/06/13	66	STP
11/06/13	67	STP
11/06/13	68	STP
11/06/13	69	STP
11/06/13	70	STP
11/06/13	71	STP
11/06/13	72	STP
11/06/13	73	STP
11/06/13	74	STP
11/06/13	75	STP
11/06/13	76	STP
11/06/13	77	STP
11/06/13	78	STP
11/06/13	79	STP
11/06/13	80	STP
11/06/13	81	STP
11/06/13	82	STP
11/06/13	83	STP
11/06/13	84	STP
11/06/13	85	STP
11/06/13	86	STP
11/06/13	87	STP
11/06/13	88	STP
11/06/13	89	STP
11/06/13	90	STP
11/06/13	91	STP
11/06/13	92	STP
11/06/13	93	STP
11/06/13	94	STP
11/06/13	95	STP
11/06/13	96	STP
11/06/13	97	STP
11/06/13	98	STP
11/06/13	99	STP
11/06/13	100	STP

REVISIONI:

DATA	REVISIONE	CAUSA
11/06/13	01	STP
11/06/13	02	STP
11/06/13	03	STP
11/06/13	04	STP
11/06/13	05	STP
11/06/13	06	STP
11/06/13	07	STP
11/06/13	08	STP
11/06/13	09	STP
11/06/13	10	STP
11/06/13	11	STP
11/06/13	12	STP
11/06/13	13	STP
11/06/13	14	STP
11/06/13	15	STP
11/06/13	16	STP
11/06/13	17	STP
11/06/13	18	STP
11/06/13	19	STP
11/06/13	20	STP
11/06/13	21	STP
11/06/13	22	STP
11/06/13	23	STP
11/06/13	24	STP
11/06/13	25	STP
11/06/13	26	STP
11/06/13	27	STP
11/06/13	28	STP
11/06/13	29	STP
11/06/13	30	STP
11/06/13	31	STP
11/06/13	32	STP
11/06/13	33	STP
11/06/13	34	STP
11/06/13	35	STP
11/06/13	36	STP
11/06/13	37	STP
11/06/13	38	STP
11/06/13	39	STP
11/06/13	40	STP
11/06/13	41	STP
11/06/13	42	STP
11/06/13	43	STP
11/06/13	44	STP
11/06/13	45	STP
11/06/13	46	STP
11/06/13	47	STP
11/06/13	48	STP
11/06/13	49	STP
11/06/13	50	STP
11/06/13	51	STP