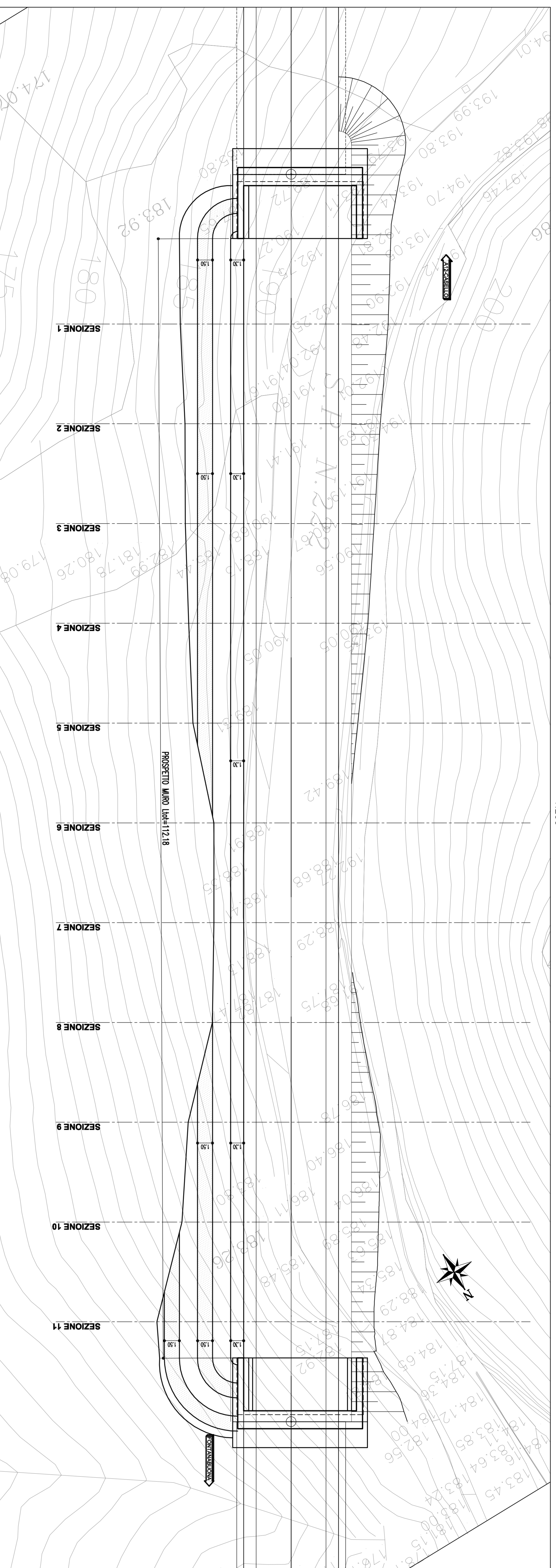


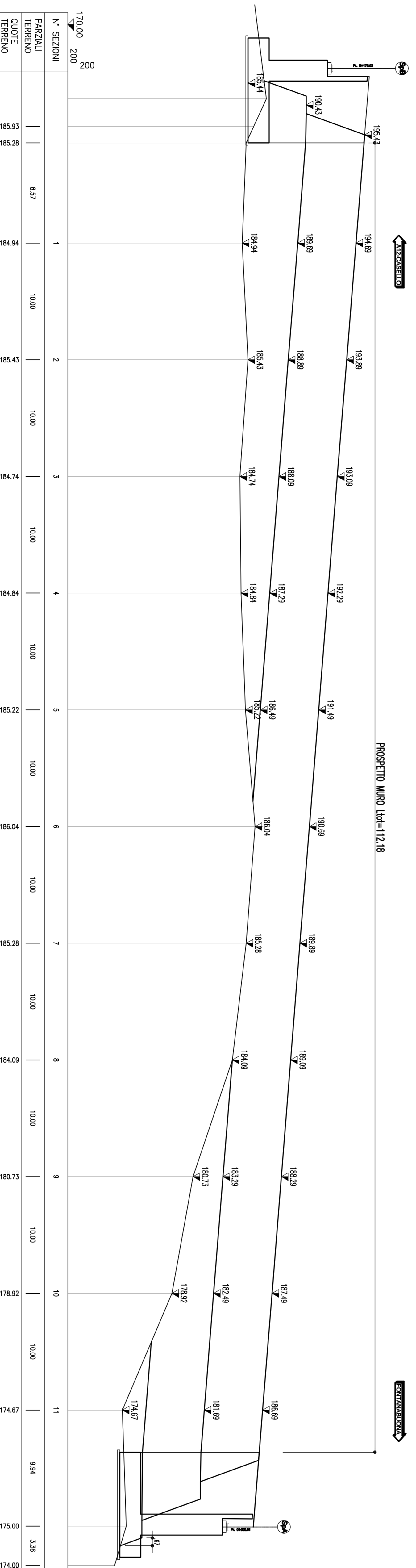
PLANIMETRIA INTERVENTI

1:200



PROSPETTO MURO TA12

1:200



SEZIONE TIPO TA12

1:200

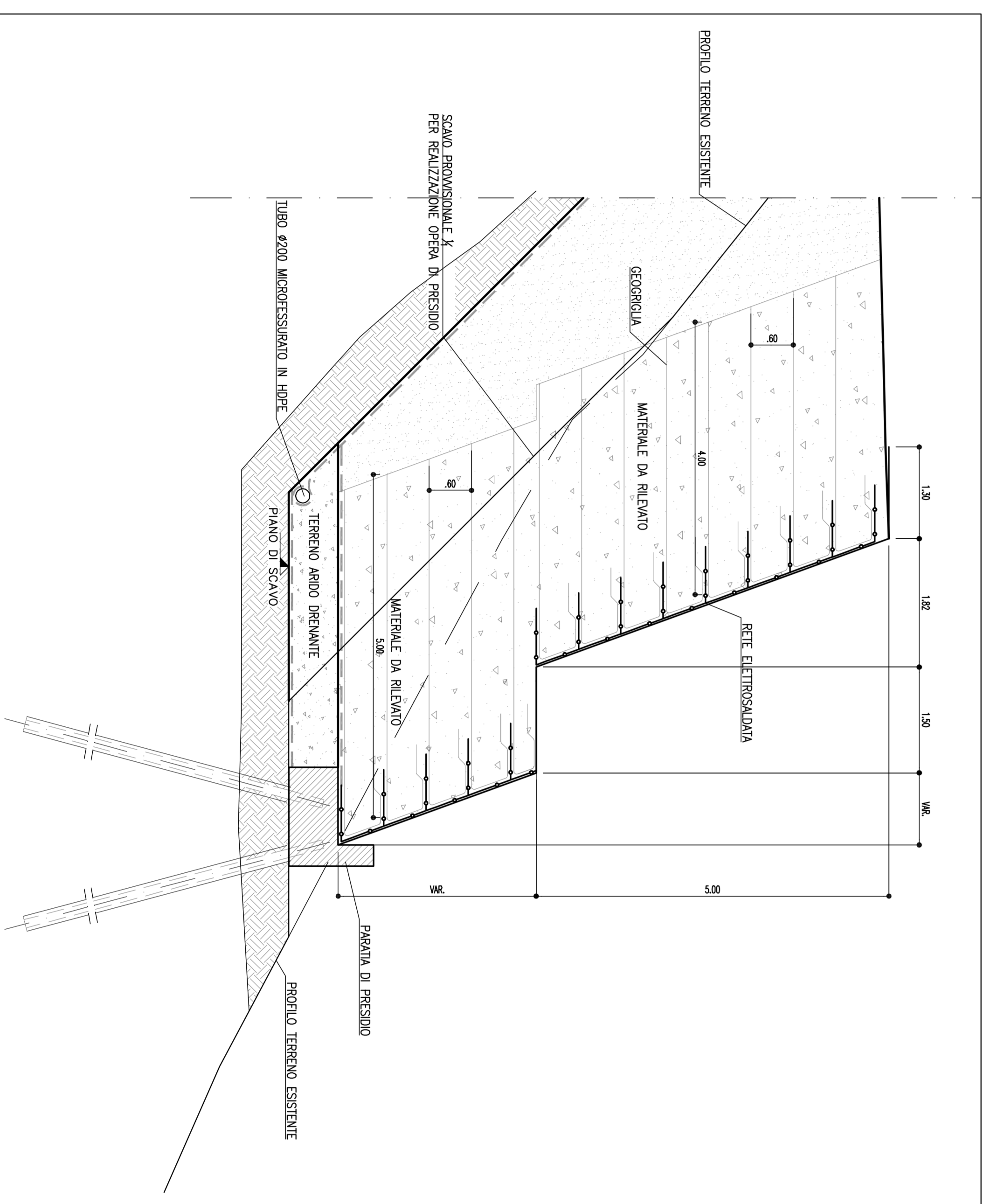


TABELLA MATERIALI

PER QUANTO NON SPECIFICATO NEL SEQUITO, IN PARTICOLARE RELATIVAMENTE ALLE CARATTERISTICHE DEI MATERIALI, ALLE SPECIFICHE PER L'ESECUZIONE DEI LAVORI ED AI CONTROLLI DA ESIGUERE, SI DOVRA' FARE RIFERIMENTO ALLE NOMINE TECNICHE D'OPERAIO

QUALI STRUTTURE

- Classe di resistenza C17/15
- Classe di resistenza S10

QUALI STRUTTURE PER MURATURE

- Classe di resistenza C12/15
- Classe di resistenza S10

ACQUA PER MANTINE D'ARDO

- Tipo 4200
- Classe di resistenza S10

COMPRESA METALLICA

- Tipo B1010-1
- Spessore 4,0 mm

LE QUOTE SONO COME CON LE SEZIONI SECONDO

Le quote sono espresse in metri, arrotondando all'ultimo decimale. Le quote sono espresse in metri, arrotondando all'ultimo decimale. Le quote sono espresse in metri, arrotondando all'ultimo decimale.

ALTEZZA (m)	RES. A PRODOTTO (N/m ²)	NUMERO	UNIFORMITA' (N/m ²)
0,40	4,00	5	4,00
0,80	8,00	10	8,00
1,20	12,00	15	12,00
1,60	16,00	20	16,00
2,00	20,00	25	20,00

PRENOTAZIONE

Le quote sono espresse in metri, arrotondando all'ultimo decimale. Le quote sono espresse in metri, arrotondando all'ultimo decimale. Le quote sono espresse in metri, arrotondando all'ultimo decimale.

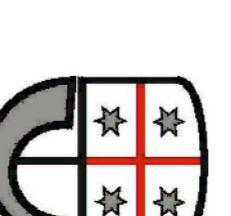
NOTE

-LE QUOTE ESPRESSE SONO DI PROSPETTO E IN SEDE DI ESECUZIONE DEI LAVORI DOVRANNO ESSERE VERIFICATE IN CONTRADDITTORIO CON LA D.L.

-LE GEOMETRIE DELLE OPERE PREVISTE DOVRANNO ESSERE CONFERIMATE A SEGUITO DEI RILEVI DI DETTAGLIO CHE SARANNO ESEGUITI UNA VOLTA ACQUISITE LE AREE DI CANTIERE.

- NELL'EVENTUALITA' DI PRESENZA DI ACQUA DURANTE L'ESECUZIONE DEGLI SCALI L'IMPRESA IN ACCORDO CON LA D.L. DOVRA' ADOTTARE I MEZZI PIU' OPPORTUNI PER MANTENERE IL TERRENO DALLA PERDITA DI ACQUA. LA PERDITA DI ACQUA DOVRA' PREVENIRE E PROVVEDERE DURANTE TUTTA LA DURATA DEI LAVORI, AL REGOLARE DEFLESSO DELLE ACQUE SUPERFICIALI ALTO SOPRA DI ENTRARE INFRONTO NEI PIANI DI LAVORO E VERSAMENTI NEGLI SCALI PERTINENTI.

- PRIMA DELL'INIZIO DELLE LAVORAZIONI DOVRANNO ESSERE VERIFICATE, IN CONTRADDITTORIO CON LA D.L. L'ESATTA POSIZIONE DEI SOTTOSERVIZI E LE EVENTUALI INTERFERENZE.



autostrade // per l'Italia

REGIONE LIGURIA

COLLEGAMENTO TRA LA VALFONTANA BUONA E L'AUTOSTRADA A12 GENOVA-ROMA

PROGETTO DEFINITIVO

OPERE D'ARTE MINORI

OPERE DI SOSTEGNO E CONTROPIRA

SP22-TA12-MURO DI SOSTEGNO IN TR IN DESTRA L=112,18m

DA PROGR. 0+176,15 A PROGR. 0+298,90

TERRA RINFORZATA

PLANIMETRIA, PROSPETTO E SEZIONE TIPO

PROGETTO	REDAZIONE	VERIFICA	APPROVAZIONE
11/0013	STP	PAPE	0450

PROGETTO	REDAZIONE	VERIFICA	APPROVAZIONE
11/0013	STP	PAPE	0450

PROGETTO	REDAZIONE	VERIFICA	APPROVAZIONE
11/0013	STP	PAPE	0450

PROGETTO	REDAZIONE	VERIFICA	APPROVAZIONE
11/0013	STP	PAPE	0450