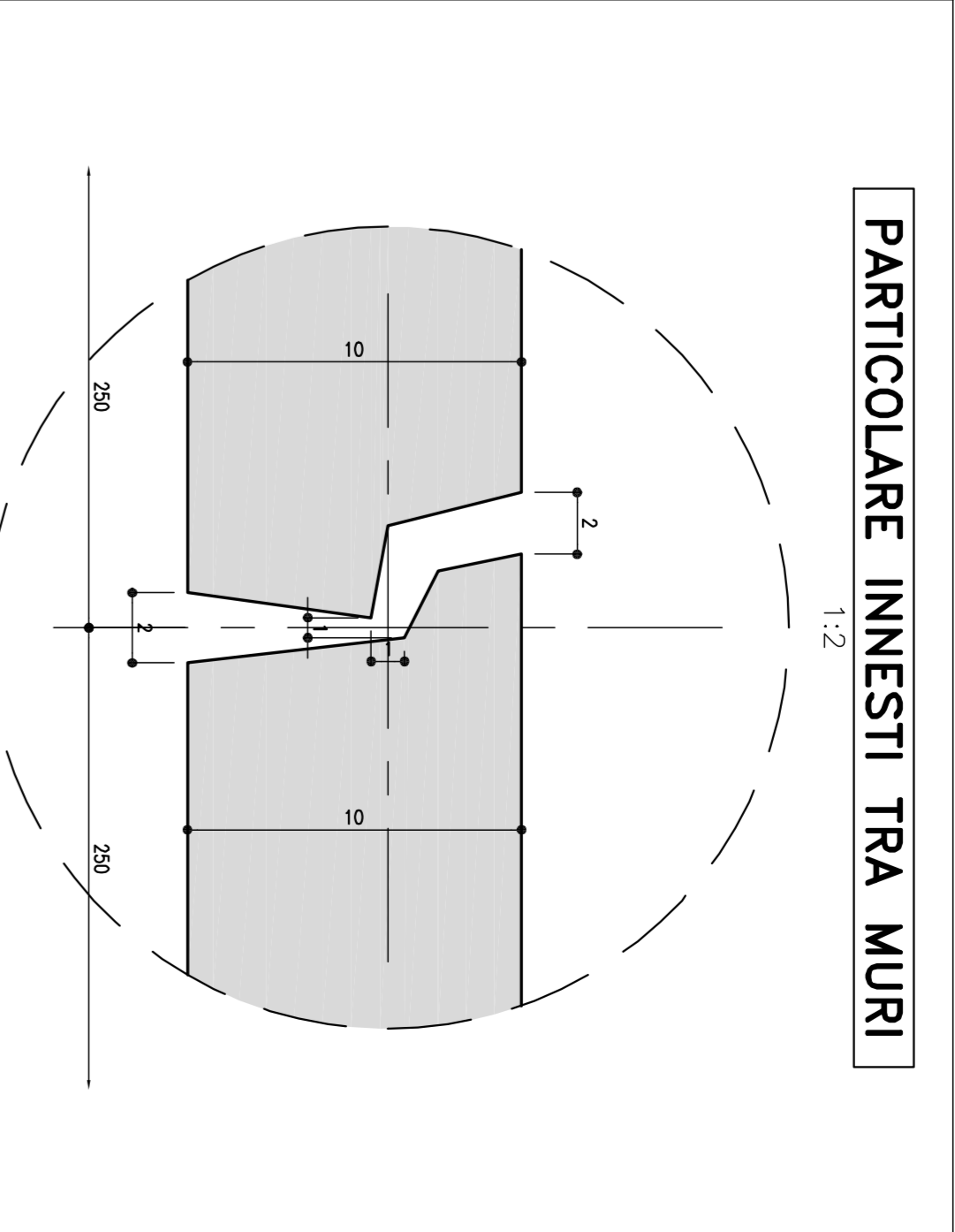
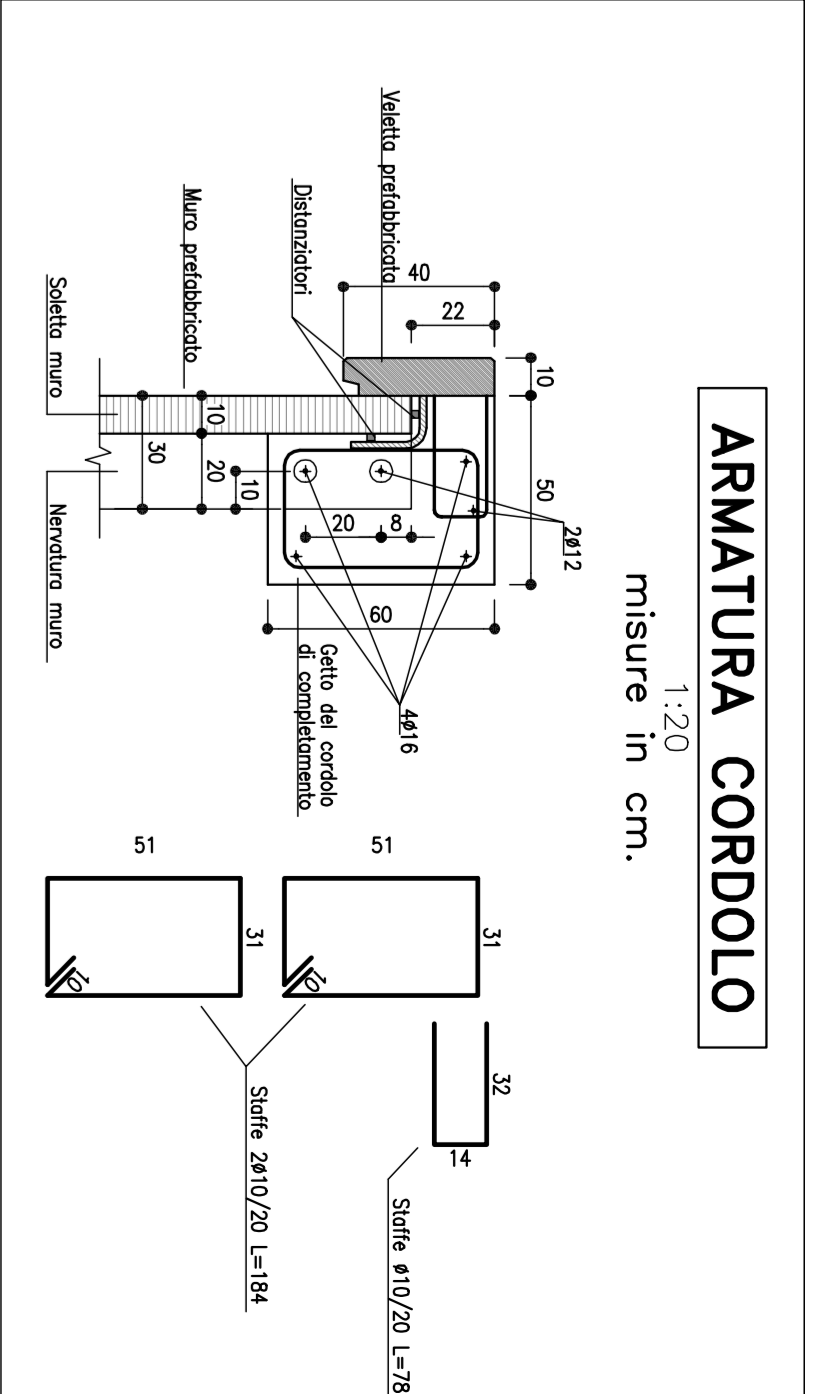


ALTEZZA TOTALE MAX.	BASE (SOLETTA DA 10)	ALTEZZA NETTA MAX.	SCALATA	LARGH. NERVATURA
275	55	250	25	15
330	66	300	30	15
385	77	350	35	15
440	88	400	40	15
495	99	450	45	15
550	110	500	50	15
660	132	600	60	18
770	154	700	70	18



### TABELLA MATERIALI

PER QUANTO NON SPECIFICATO NEL SEGNTO, IN PARTICOLARE RELATIVAMENTE ALLE CARATTERISTICHE DEI MATERIALI, ALTE SPECIFICHE PER L'ESECUZIONE DEI LAVORI ED AI CONTROLLI DA ESEGUIRE, SI INVOKA L'ABE PRESENTAZIONE ALLE NORME TECNICHE D'IMPIANTO.

**CALCESTRUZZO:**  
- Classe di resistenza: C25/30 (non strutturato)  
- Classe di esposizione: X0

**FONDAZIONI:**  
- Classe di esposizione: X0  
- Acciaio in barre: S235, S275, S355

**ELEVAZIONE MUR:**  
- Classe di esposizione: X0  
- Acciaio in barre: S235, S275, S355

**PANNELLO PREFABBRICATO:**  
- Classe di esposizione: X0  
- Acciaio in barre: S235, S275, S355

**CORDOLO DI TESTA E METEIA:**  
- Classe di esposizione: X0  
- Acciaio in barre: S235, S275, S355

**ACQUO PER SOTTOPAVIMENTO ORIGINARIO:**  
- Classe di esposizione: X0  
- Acciaio in barre: S235, S275, S355

**OPERE DI FONDAZIONE:**  
- Classe di esposizione: X0  
- Acciaio in barre: S235, S275, S355

**OPERE DI ELEVAZIONE:**  
- Classe di esposizione: X0  
- Acciaio in barre: S235, S275, S355

### NOTA BENE

L'ESECUZIONE DEL MUR E SOTTOPIANO ALLA REALIZZAZIONE DELLA PARUTA WC14

- TUTTE LE DIMENSIONI SONO ESPRESSE IN METRI TRAMME DOVE DIVERSAMENTE INDICATO.
- LE QUOTE ESPRESSE SONO DI PROGETTO E IN SITO DI ESECUZIONE DEI LAVORI DEVONO ESSERE VERIFICATE IN CONTRASSEGNO CON LA D.L.
- L'ESATA GEOMETRA DELE OPERE ESISTENTI DEVE ESSERE VERIFICATA PRIMA DELL'INIZIO DEI LAVORI IN ACCORDO CON LA D.L.
- NELL'INTERVALLO DI PRESENZA DI ACQUA DURANTE L'ESECUZIONE DEGLI SCALI L'IMPRESA, IN ACCORDO CON LA D.L., DOVE' ADOTTARE I MEZZI PIU' OPPORTUNI PER MANTENERE COSTANTEMENTE ASSICURATO IL FONDO DELLO SCALO E PER EVITARE IL RISCHIO DI INNESTI INDESIDERATI. LA PRESENZA DI ACQUA DEVE ESSERE IMMEDIATAMENTE COMUNICATA ALLE AUTORITA' LOCALI E ALLE AUTORITA' DI PULIZIA URBANA PER IL RIMOVIAMENTO DELLA MESSA IN SICUREZZA DEI LAVORI E VERIFICARE I NECESSI SOGNI AERUI.
- SI RIMANDA ADI APPRISI ELABORATI OGNI PER QUANTO RIGUARDA LE SOSTITUZIONI QUALCUNQUE PROVVISORE E DEFINITIVE.
- SI RIMANDA ADI APPRISI ELABORATI OGNI PER QUANTO RIGUARDA LE VARIANTE DI CANTIERE.

RESIDENZE D'URTO  
COLLEGAMENTO TRA LA VALFONTANA BUONA  
E L'AUTOSTRADA A12 GENOVA-ROMA  
PROGETTO DEFINITIVO

OPERE D'ARTE MINORI  
OPERE DI SOSTEGNO E CONTROPIRA  
SP22-MS15-MURO DI SOTTOSCARPA  
IN SINISTRA L=106,00m  
DA PROGR. 0+780,00 A PROGR. 0+884,70

PLANIMETRIA, PROSPETTO, SEZIONI TIPO E PARTICOLARI

**SP22** Impresa di Costruzioni  
Via Dante, 10 - 10121 TORINO  
Tel. 011/2611111 - Fax 011/2611112  
www.sp22.it

**autostrade // per l'Italia**  
Via Dante, 10 - 10121 TORINO  
Tel. 011/2611111 - Fax 011/2611112  
www.autostrade.it

**ING. ANTONIO TONDI**  
Via Dante, 10 - 10121 TORINO  
Tel. 011/2611111 - Fax 011/2611112  
www.antonio-tondi.it

**ING. ANTONIO TONDI**  
Via Dante, 10 - 10121 TORINO  
Tel. 011/2611111 - Fax 011/2611112  
www.antonio-tondi.it