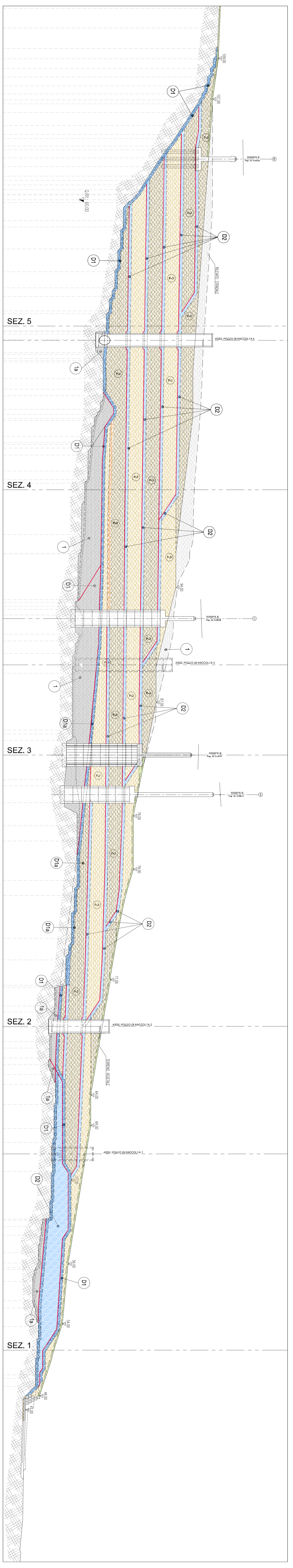


PROFILO LONGITUDINALE

1:500

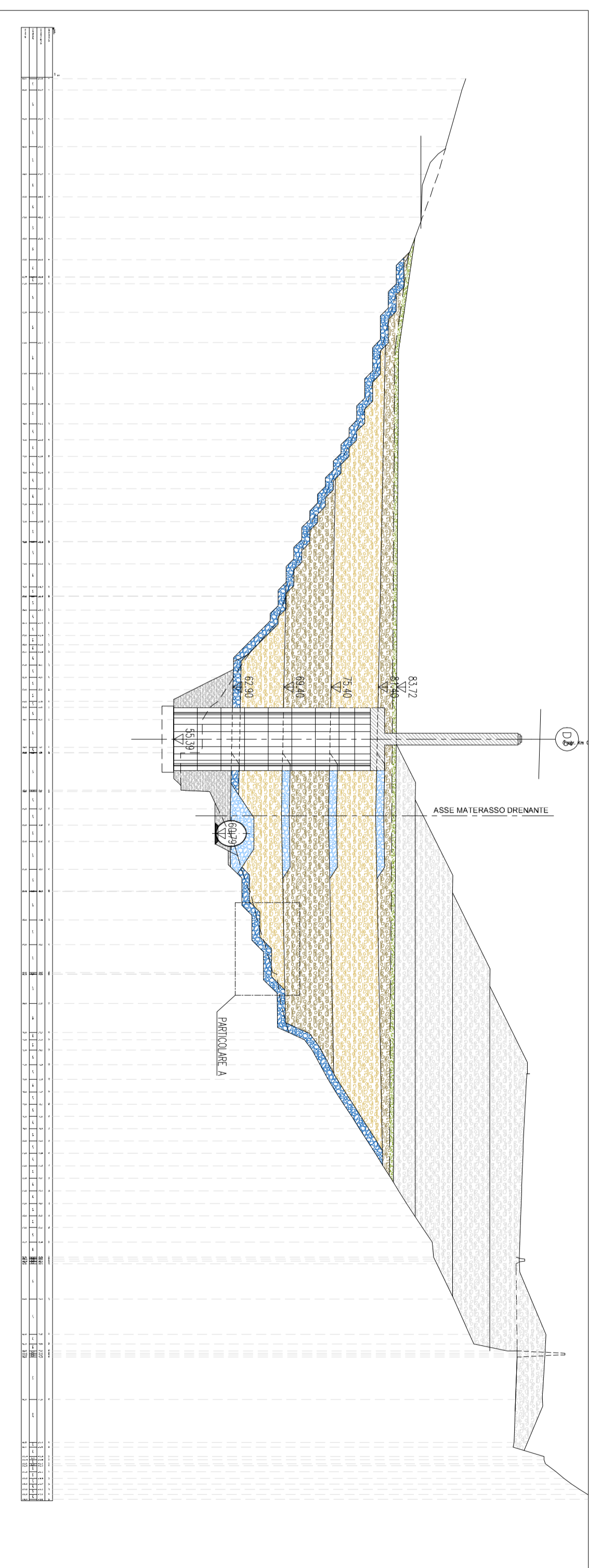
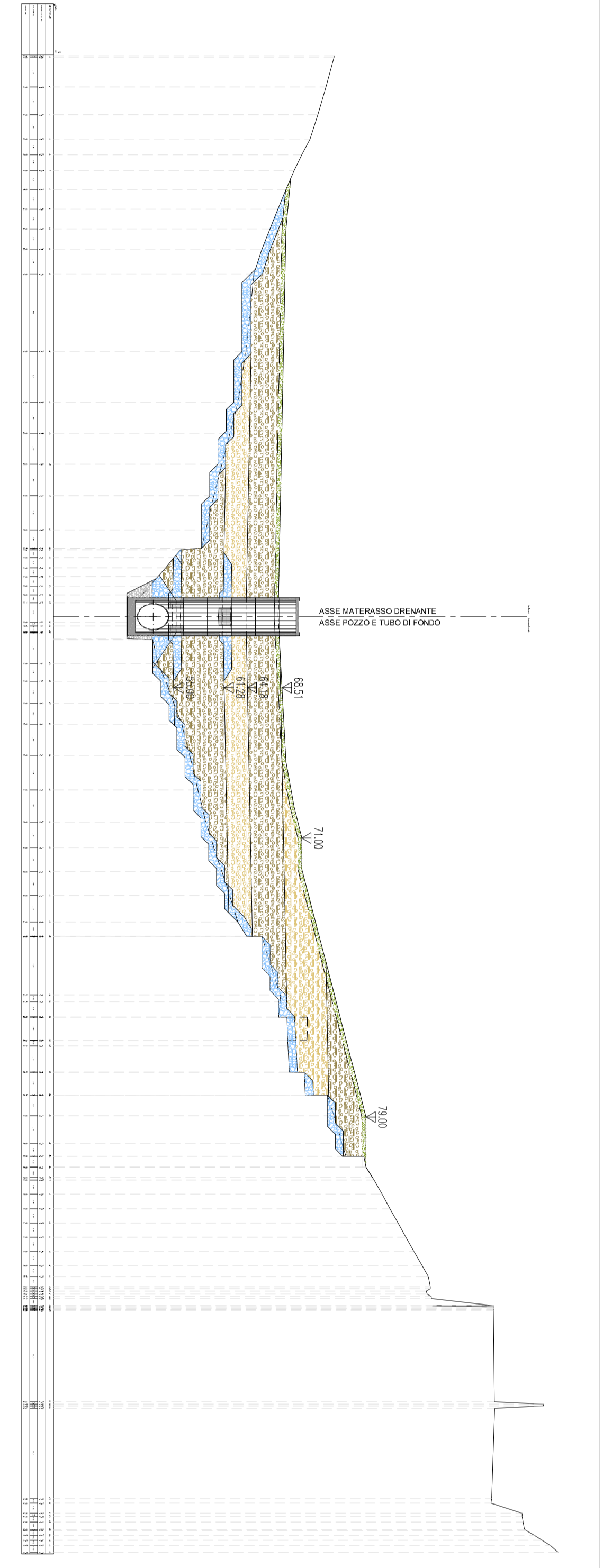
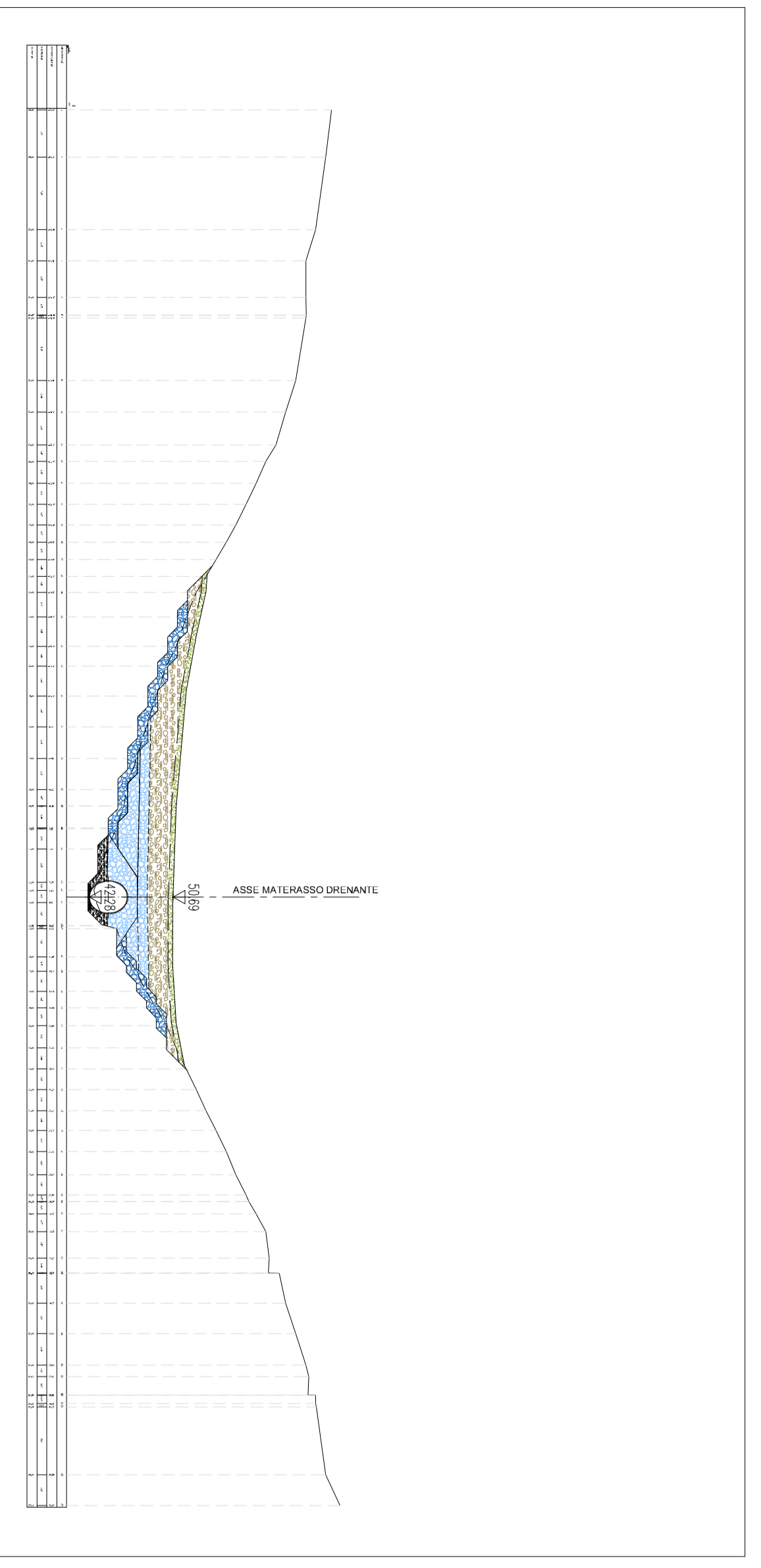
STRATIFICAZIONI



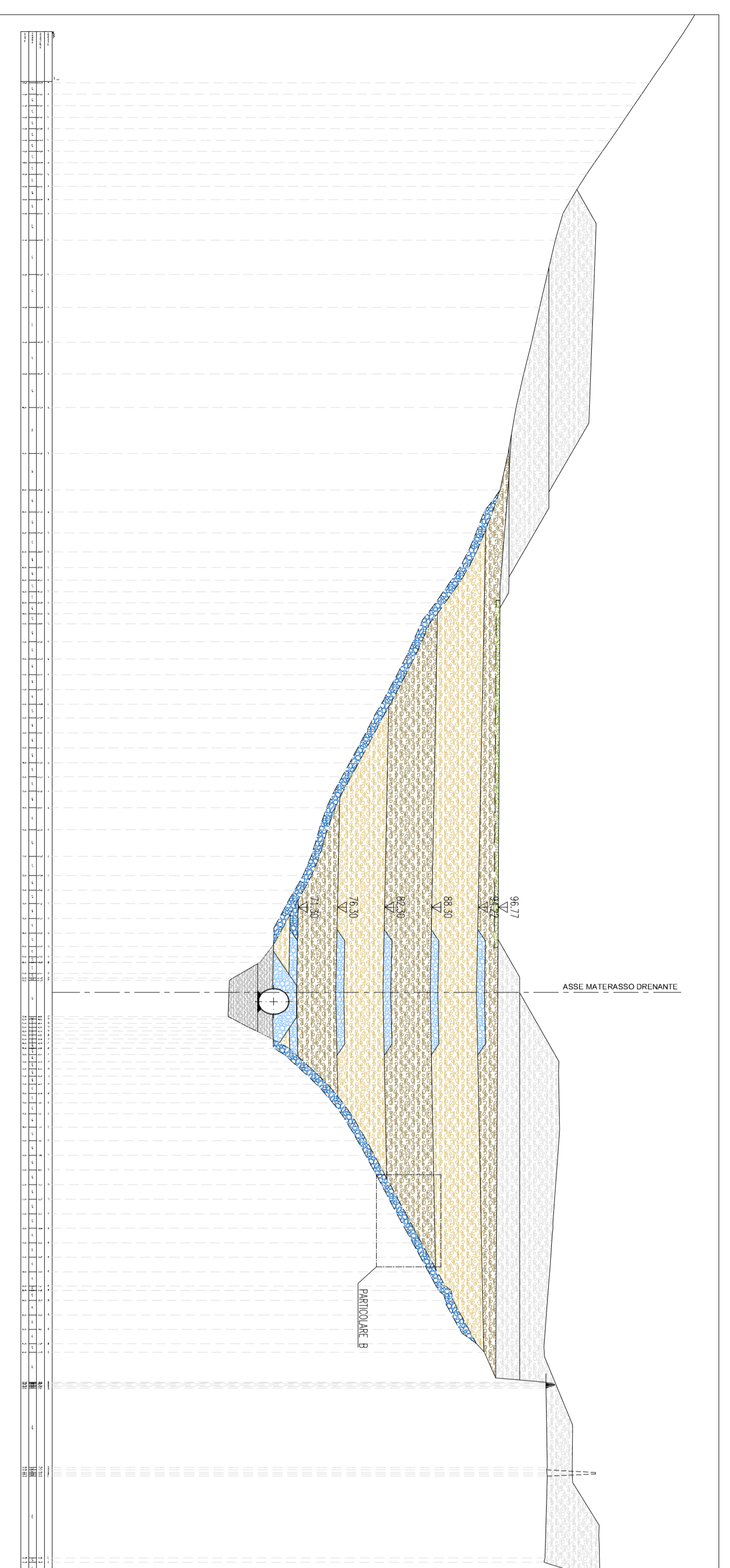
SEZIONE 1
1:500

SEZIONE 2
1:500

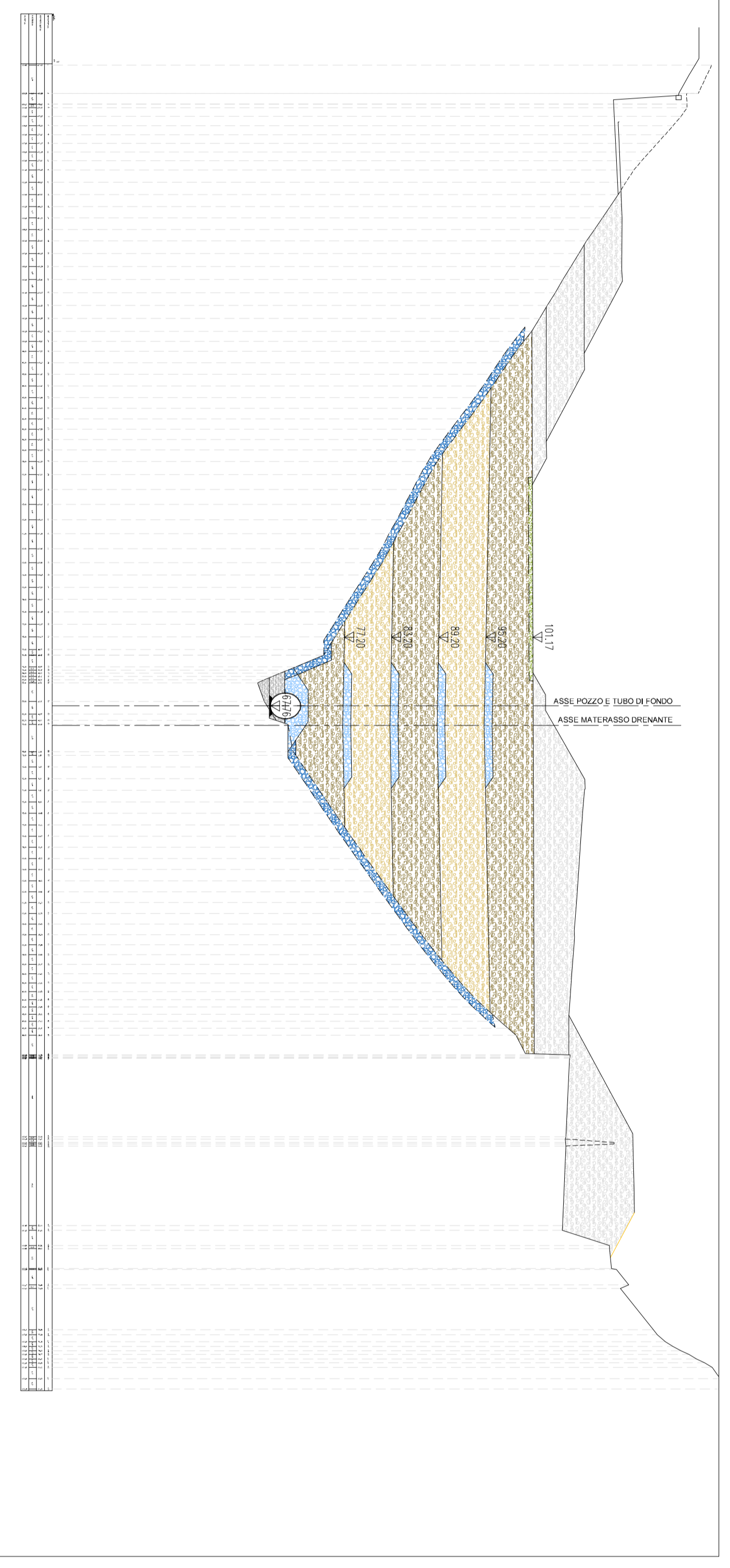
SEZIONE 3
1:500



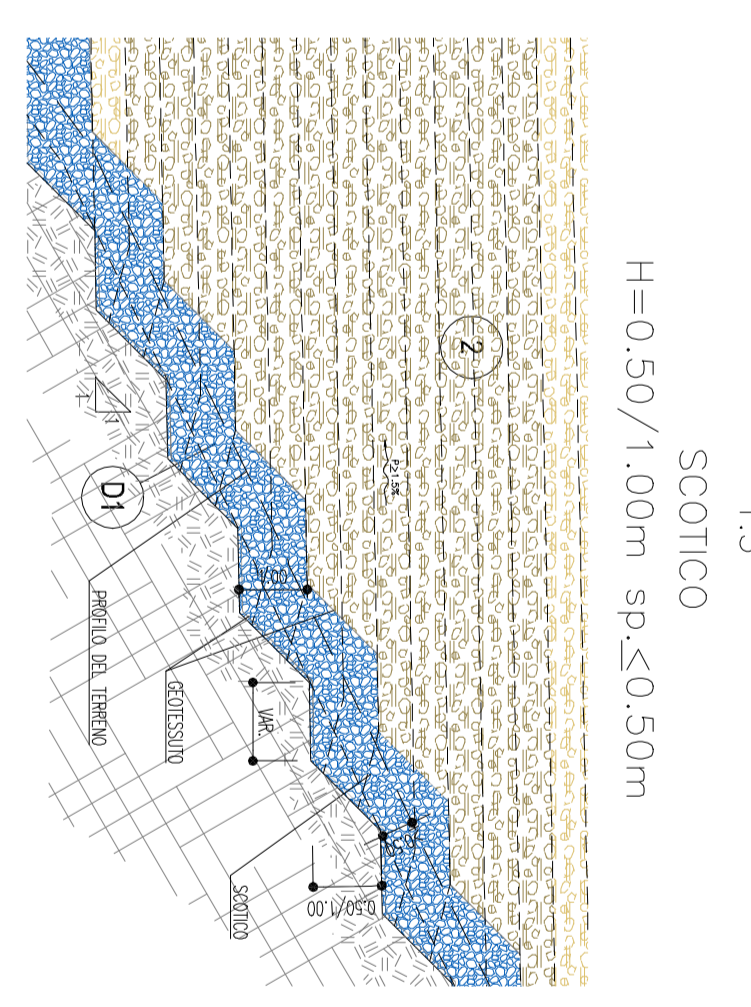
SEZIONE 4
1:500



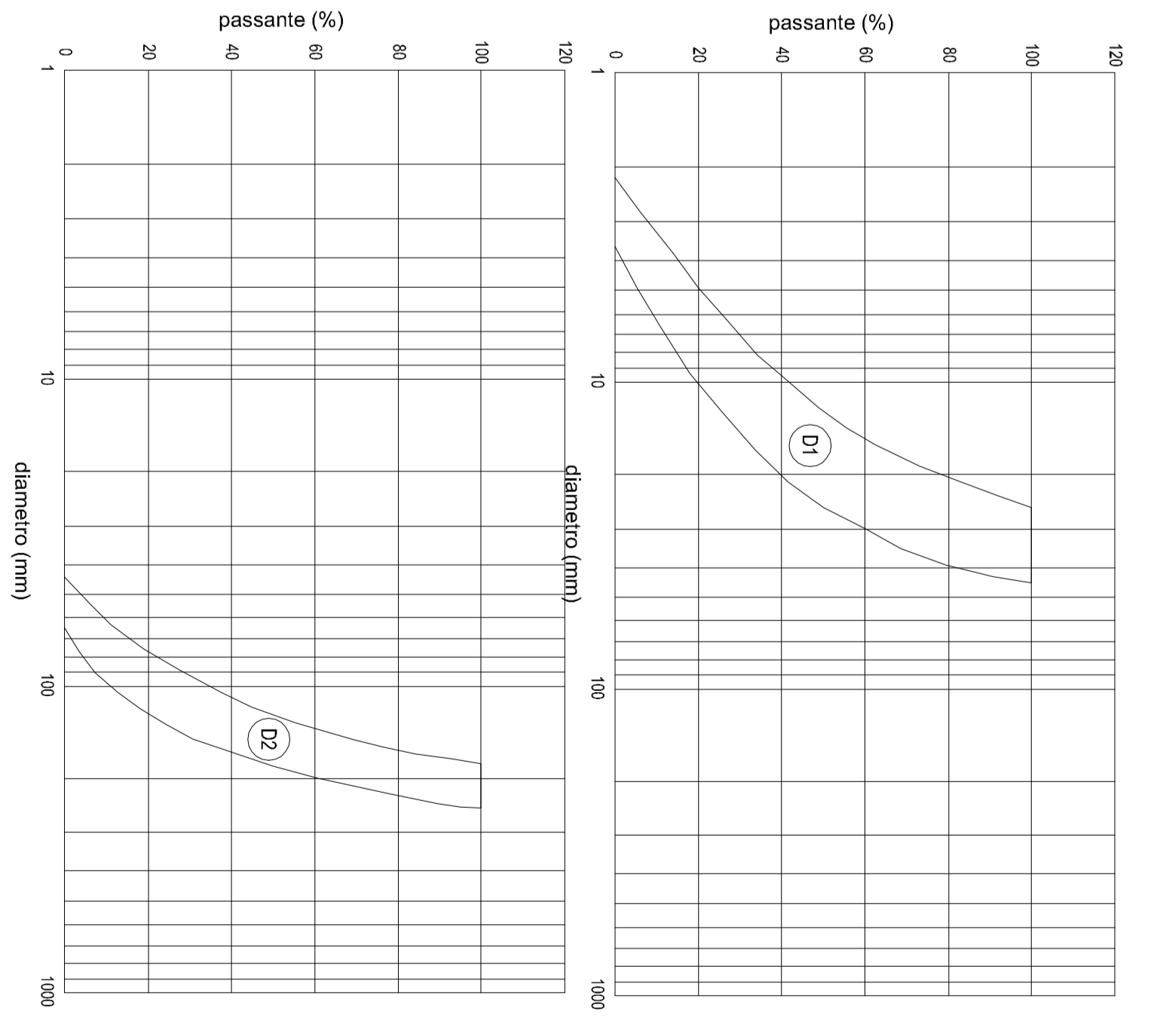
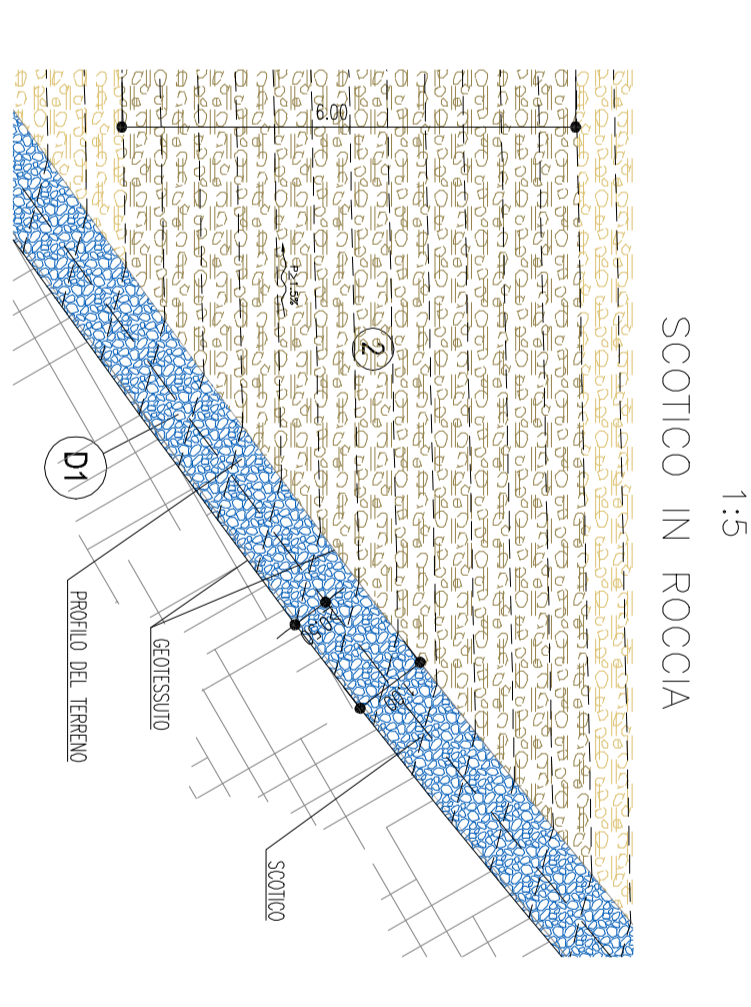
SEZIONE 5
1:500



PARTICOLARE A
1:5



PARTICOLARE B
1:5

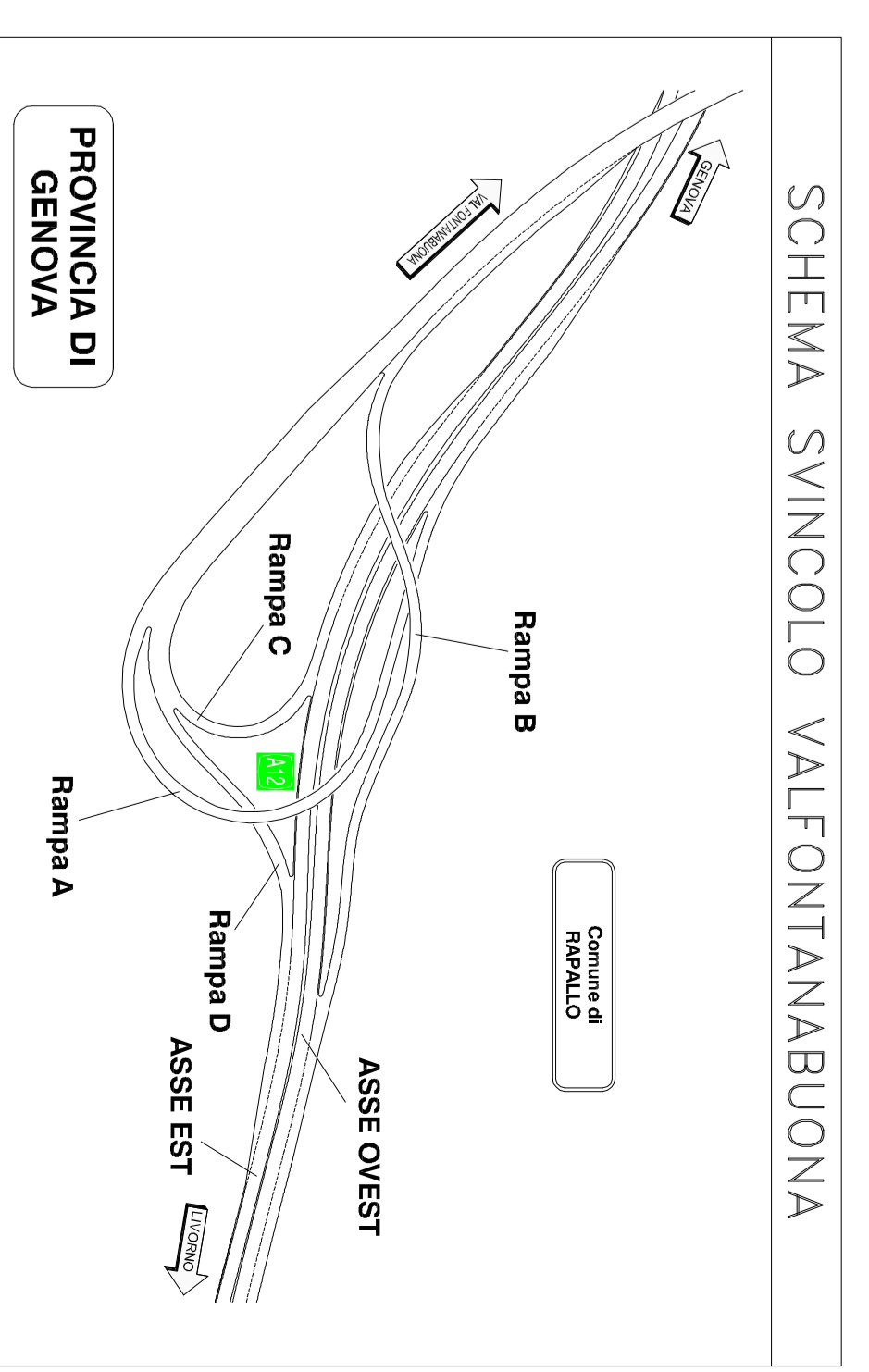


NOTE GENERALI

- TUTTE LE DIMENSIONI PRESENTATE E FINI SONO DA INTERPRETARE INDICANDO E DA ADATTARE ALLE ESIGENZE DELLA VARIANTE FINALE DELL'OPERA.
- DURANTE LE OPERAZIONI DI RIMODELLAMENTO È PREVISTA LA REALIZZAZIONE DI OPERE ARTI CALA GESTIONE DALLE OPERAZIONI DI RIMOVEDIMENTO DELLO SCHEMA INIZIALE.
- LE TRINCEE PRESENTI SONO REALIZZATE DA UNE OPERAZIONI SECONDO LO SCHEMA INIZIALE, CHE FORMA IL COLLEGAMENTO TRA LE TRINCEE PRESENTI, INDICANDO ALLE FASI PRESENTI ED INDICARE NELLE TRINCEE REDDITE A CURA DELLA SOCIETÀ APPALTORE.
- LE OPERAZIONI DI RIMOVEDIMENTO DELLO SCHEMA INIZIALE SONO COMPRESI SECONDO LE MODALITÀ INDICATE NELLE MODALITÀ DI OPERAZIONE DEL VANTAGGIO SOVRANO DEFINITO PERIODICAMENTE DALLA SOCIETÀ APPALTORE.

SPECIFICHE MATERIALI

- 1 Materiali appostati di gruppi A1, A2-1, A2-2 e A3, stati in stati, dalle NTA.
- 1a Materiali appostati di gruppi A1, A2-1, A2-2 e A3, stati in stati, dalle NTA.
- 2 Materiali appostati di gruppi A1, A2-1, A2-2 e A3, stati in stati, dalle NTA.
- 2a Materiali appostati di gruppi A1, A2-1, A2-2 e A3, stati in stati, dalle NTA.
- 2b Materiali appostati di gruppi A1, A2-1, A2-2 e A3, stati in stati, dalle NTA.
- 2c Materiali appostati di gruppi A1, A2-1, A2-2 e A3, stati in stati, dalle NTA.
- 2d Materiali appostati di gruppi A1, A2-1, A2-2 e A3, stati in stati, dalle NTA.
- 2e Materiali appostati di gruppi A1, A2-1, A2-2 e A3, stati in stati, dalle NTA.
- 2f Materiali appostati di gruppi A1, A2-1, A2-2 e A3, stati in stati, dalle NTA.
- 2g Materiali appostati di gruppi A1, A2-1, A2-2 e A3, stati in stati, dalle NTA.
- 2h Materiali appostati di gruppi A1, A2-1, A2-2 e A3, stati in stati, dalle NTA.
- 2i Materiali appostati di gruppi A1, A2-1, A2-2 e A3, stati in stati, dalle NTA.
- 2j Materiali appostati di gruppi A1, A2-1, A2-2 e A3, stati in stati, dalle NTA.
- 2k Materiali appostati di gruppi A1, A2-1, A2-2 e A3, stati in stati, dalle NTA.
- 2l Materiali appostati di gruppi A1, A2-1, A2-2 e A3, stati in stati, dalle NTA.
- 2m Materiali appostati di gruppi A1, A2-1, A2-2 e A3, stati in stati, dalle NTA.
- 2n Materiali appostati di gruppi A1, A2-1, A2-2 e A3, stati in stati, dalle NTA.
- 2o Materiali appostati di gruppi A1, A2-1, A2-2 e A3, stati in stati, dalle NTA.
- 2p Materiali appostati di gruppi A1, A2-1, A2-2 e A3, stati in stati, dalle NTA.
- 2q Materiali appostati di gruppi A1, A2-1, A2-2 e A3, stati in stati, dalle NTA.
- 2r Materiali appostati di gruppi A1, A2-1, A2-2 e A3, stati in stati, dalle NTA.
- 2s Materiali appostati di gruppi A1, A2-1, A2-2 e A3, stati in stati, dalle NTA.
- 2t Materiali appostati di gruppi A1, A2-1, A2-2 e A3, stati in stati, dalle NTA.
- 2u Materiali appostati di gruppi A1, A2-1, A2-2 e A3, stati in stati, dalle NTA.
- 2v Materiali appostati di gruppi A1, A2-1, A2-2 e A3, stati in stati, dalle NTA.
- 2w Materiali appostati di gruppi A1, A2-1, A2-2 e A3, stati in stati, dalle NTA.
- 2x Materiali appostati di gruppi A1, A2-1, A2-2 e A3, stati in stati, dalle NTA.
- 2y Materiali appostati di gruppi A1, A2-1, A2-2 e A3, stati in stati, dalle NTA.
- 2z Materiali appostati di gruppi A1, A2-1, A2-2 e A3, stati in stati, dalle NTA.



autostrade // per l'Italia

REGIONE LIGURIA
 COLLEGAMENTO TRA LA VALFONTANABUONA E L'AUTOSTRADA A12 GENOVA-ROMA
 PROGETTO DEFINITIVO

PROFILO E SEZIONI
 RIMODELLAMENTO MORFOLOGICO CARMAGGIO

SPSA Spazi e Servizi Pubblici Spazi e Servizi Pubblici		VANTO DEL COORDINATORE autostrade // per l'Italia VANTO DEL COORDINATORE	
VANTO DEL COORDINATORE VANTO DEL COORDINATORE		VANTO DEL COORDINATORE VANTO DEL COORDINATORE	
VANTO DEL COORDINATORE VANTO DEL COORDINATORE		VANTO DEL COORDINATORE VANTO DEL COORDINATORE	