

N.B.: DISEGNO VALIDO SOLO PER GLI IMPIANTI

LEGENDA IMPIANTO LUCE E F.M.

	APPARECCHIO DI ILLUMINAZIONE CON LAMPADE FLUORESCENTI LINEARI 2X36W, CORPO E SCHERMO IN POLICARBONATO, REATTORE ELETTRONICO, ADATTO PER MONTAGGIO A PARETE, IP65
	APPARECCHIO DI ILLUMINAZIONE PER ESTERNO, CON LAMPADA FLUORESCENTE LINEARE 1X36W, CORPO E SCHERMO IN POLICARBONATO, REATTORE ELETTRONICO, ADATTO PER MONTAGGIO A PARETE, IP65
	GRUPPO BATTERIE + INVERTER INSTALLATO ALL'INTERNO DELLA PLAFONIERA IN GRADO DI ALIMENTARE UN TUBO COME LUCE DI EMERGENZA CON AUTONOMIA MIN. 1H
	CORPO ILLUMINANTE AUTONOMO DI SICUREZZA S.E. PER SEGNALE USCITA DI ESODO 1X18W IP40
	PUNTO DI COMANDO LUCI INTERNO LOCALI IN SCATOLA PORTAPPARECCHI DA ESTERNO CON MEMBRANA TRASPARENTE DI PROTEZIONE TIPO IDROBOX
	PUNTO DI COMANDO LUCI ESTERNE IN SCATOLA PORTAPPARECCHI IP65 CON MEMBRANA TRASPARENTE DI PROTEZIONE TIPO IDROBOX
	PRESA TIPO CEE 2P+T 16A INTERBLOCCATA CON FUSIBILI, INSTALLATA SU BASETTA A PARETE, GRADO DI PROTEZIONE IP55
	PRESA TIPO CEE 3P+T 16A INTERBLOCCATA CON FUSIBILI, INSTALLATA SU BASETTA A PARETE, GRADO DI PROTEZIONE IP55

LEGENDA IMPIANTO RILEVAZIONE E CONDIZIONAMENTO

	RILEVATORE OTTICO DI FUMO COMPLETO DI ZOCCOLO
	AVVISATORE OTTICO/ACUSTICO CON PITTOGRAMMA INDICANTE "ALLARME INCENDIO"
	PULSANTE DI SGANCIO DI EMERGENZA RILEVAZIONE INCENDI
	DIFFUSORE ARIA CONDIZIONATA E UNITA' ESTERNA CONDIZIONATORE ARIA
	ESTRATTORI ARIA

LEGENDA IMPIANTO ANTINTRUSIONE

	CONTATTO MAGNETICO REED A TRIPLO BILANCIAMENTO CON CORPO ESTERNO IN PRESSOFUSIONE DI ALLUMINIO
	SENSORE VOLUMETRICO A DOPPIA TECNOLOGIA (INFRAROSSI+MICROONDE)

LEGENDA IMPIANTO SEGNALI

	CENTRALINA RILEVAMENTO INCENDI
	CENTRALINA RACCOLTA SEGNALI ANTI-INTRUSIONE

LEGENDA IMPIANTO MESSA A TERRA

	DISPENSORE VERTICALE SEZ.=18MM L=1,5M ENTRO POZZETTO DA 40X40CM
	COLLETTORE EQUIPOTENZIALE DI TERRA
	TRECCIA IN RAME NUDO SEZ. 50MMQ POSATO NEL TERRENO
	TRECCIA IN RAME NUDO SEZ. 50MMQ CON POSA ENTRO TERRENO O CUNICOLO



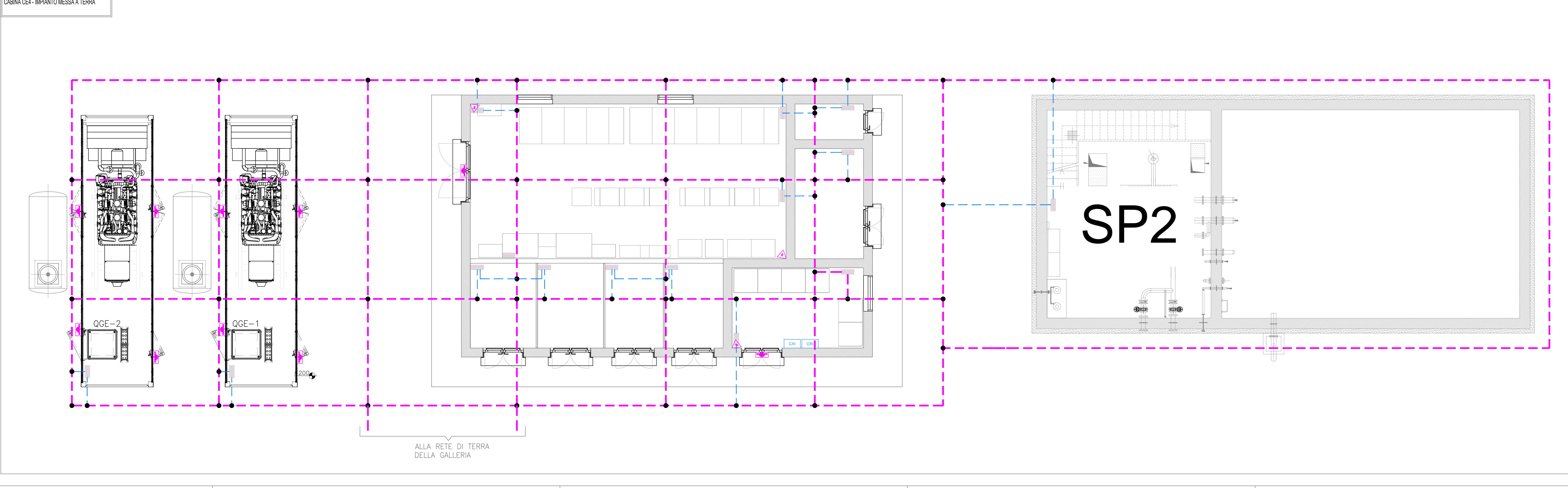
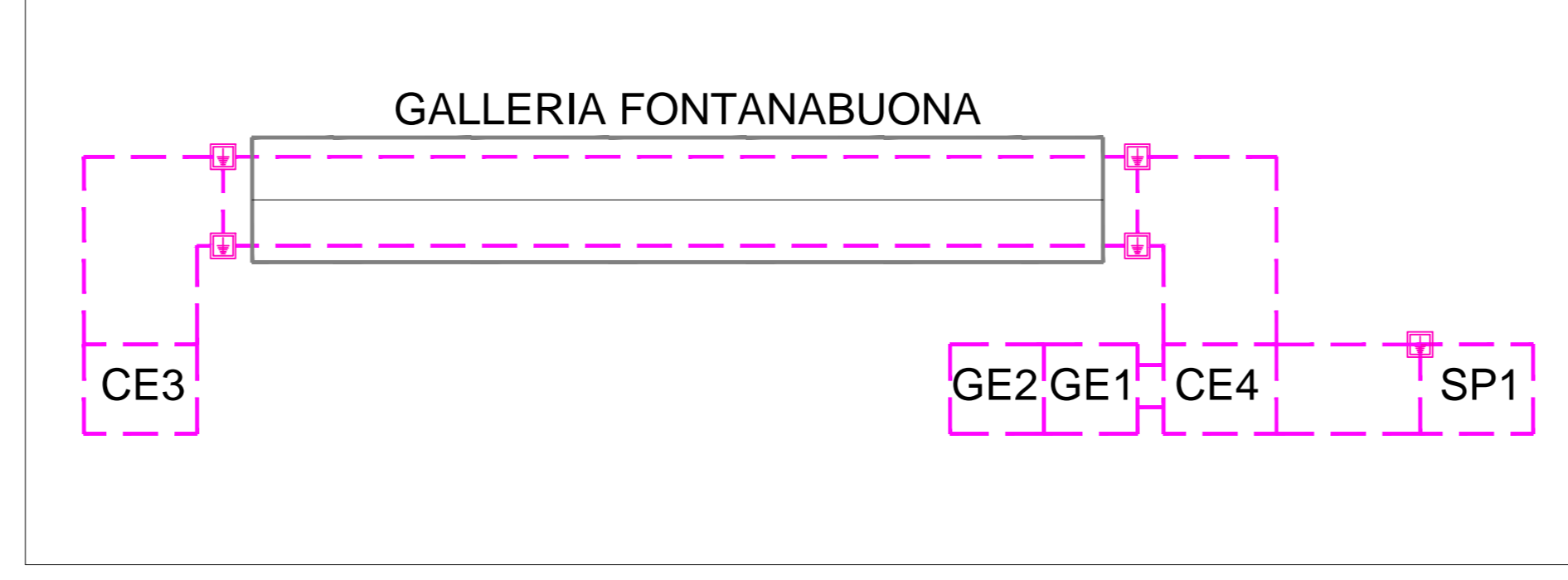
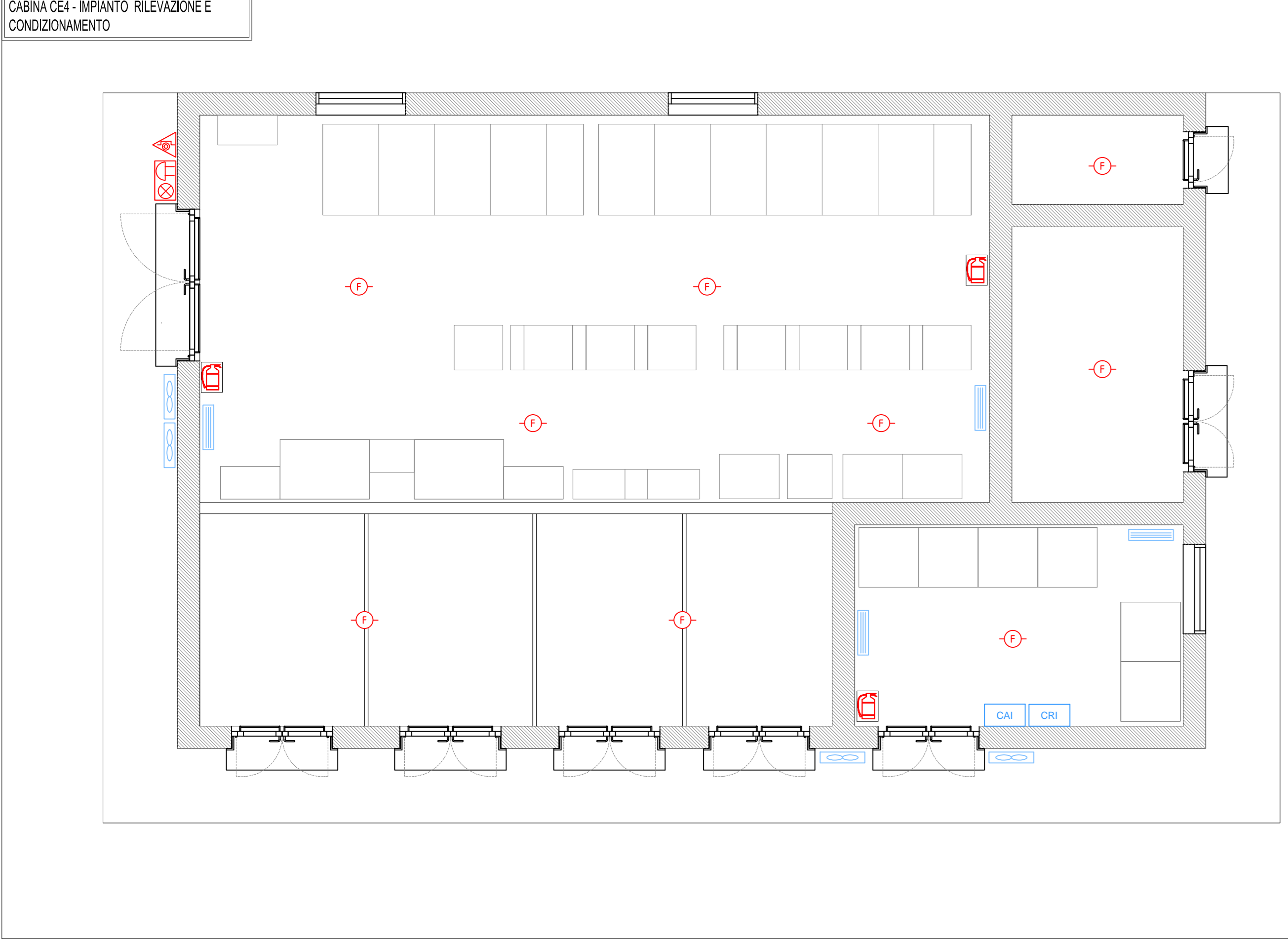
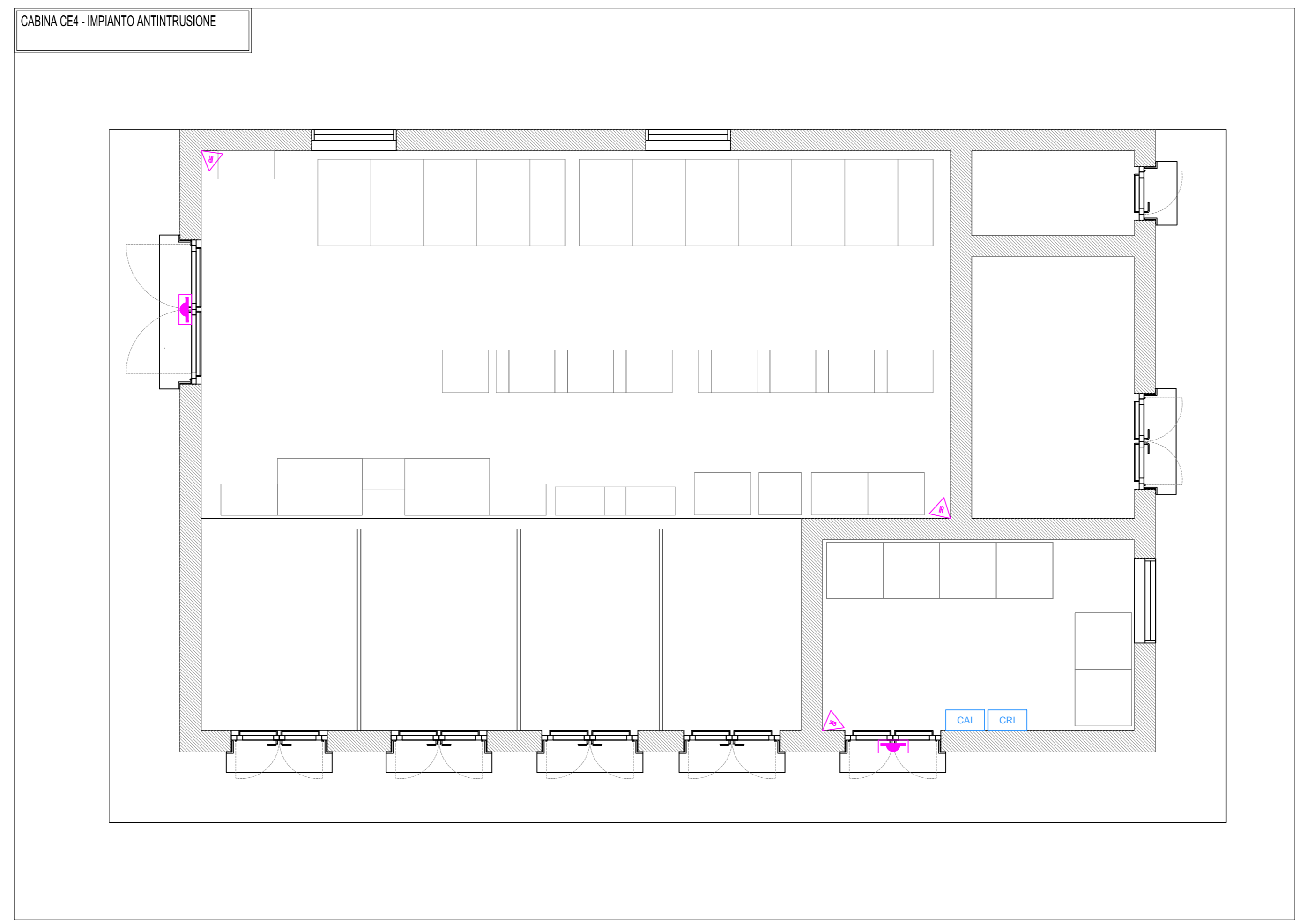
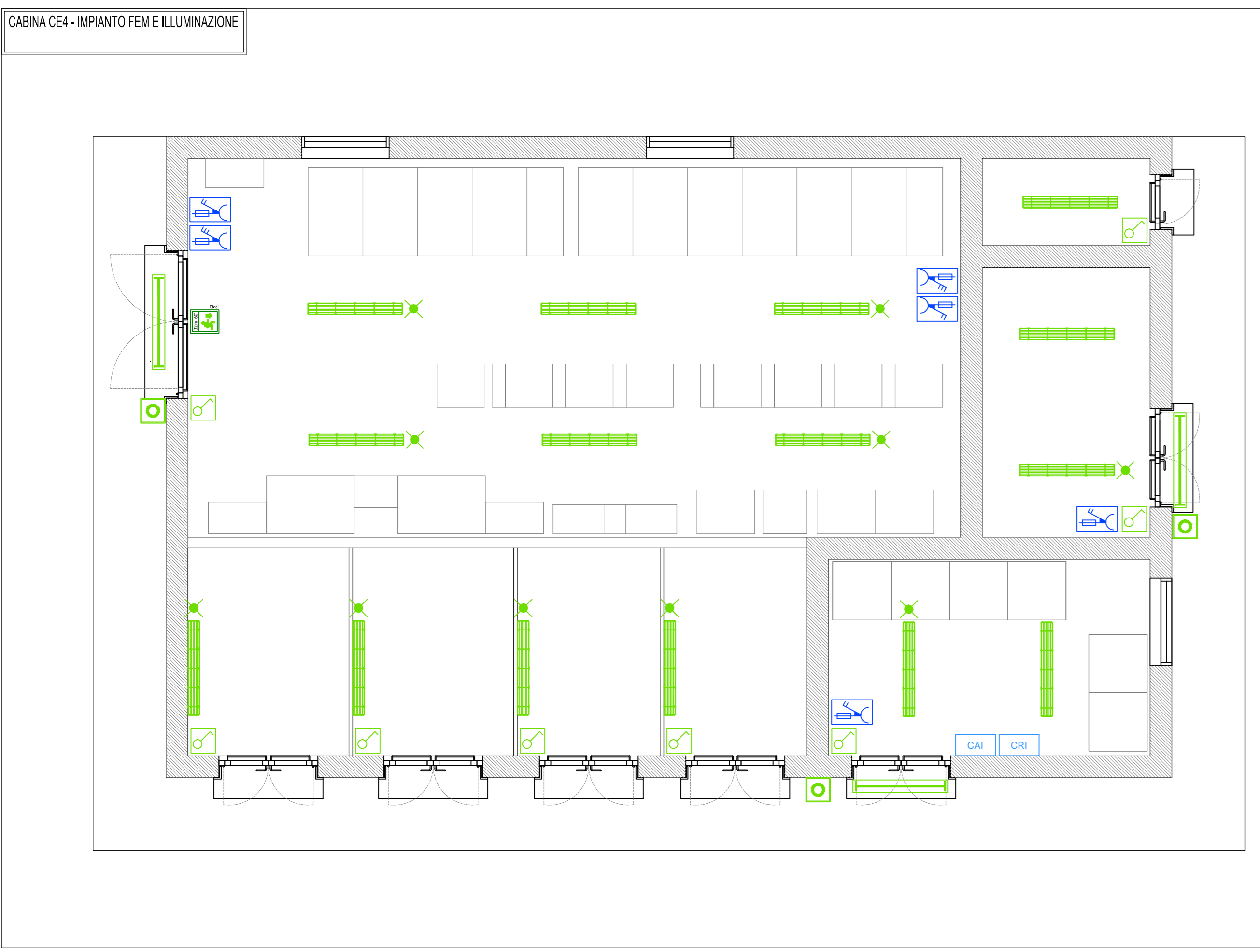
REGIONE LIGURIA
COLLEGAMENTO TRA LA VALFONTANABUONA E L'AUTOSTRADA A12 GENOVA-ROMA

PROGETTO DEFINITIVO

IMPIANTI ELETTROMECCANICI
GALLERIA FONTANABUONA
CABINA ELETTRICA CE4
IMPIANTI DI SERVIZIO E MESSA A TERRA

I. RESPONSABILE PROIEZIONE SPECIALISTICA Ing. Luigi Scianovetta Ord. Ingg. Pavia N. 1772 RESPONSABILE UFFICIO INF	II. RESPONSABILE INTEGRAZIONE PROIEZIONE SPECIALISTICA Ing. Sara Frilanti Ord. Ingg. Genova N. 9810A CAPO COMMISSIONE	III. DIRETTORE TECNICO Ing. Maurizio Torraldi Ord. Ingg. Milano N. 16482 RESPONSABILE DIREZIONE OPERATIVA TECNICA E PROIEZIONE
IBS	IMPIANTO ELABORATO	DATA
codice contratto	Altraz. prof. ufficio c. progettato	11/00/1302STPIMP0044
11/00/1302STPIMP0044		11/00/1302STPIMP0044
spca Ingegneria europea	RESPONSABILE PROGETTO GENOVA Ing. Orlando Mezzo Ord. Ingg. Pavia N. 1495	ELABORAZIONE SCHEMI A CURA DI ELABORAZIONE PROIEZIONE A CURA DI
CONFERMATO A CURA DI	II. RESPONSABILE INFRASTRUTTURE Ing. Andrea Tonpi Ord. Ingg. Pavia N. 1154	III. RESPONSABILE INFRASTRUTTURE Ing. Andrea Tonpi Ord. Ingg. Pavia N. 1154

VISTO DEL COMMITTENTE autostrade per l'italia R.L.P. - Ing. Andrea Frediani	VISTO DEL CONCESSIONE Mistrali della Infrastrutture e del Trasporti Mistrali della Infrastrutture e del Trasporti
--	--



Il presente documento non viene ceduto, stampato o altrimenti pubblicato, in tutto o in parte, senza il consenso scritto della STPA. STPA, non essendo un'azienda di servizi, non si assume alcuna responsabilità per danni di qualsiasi natura derivanti dall'uso del presente documento. Il presente documento è riservato ai soli destinatari e non deve essere diffuso o utilizzato per scopi non autorizzati senza il permesso scritto della STPA.