

Planimetria di tracciamento

Scala 1:500

Dati di tracciamento

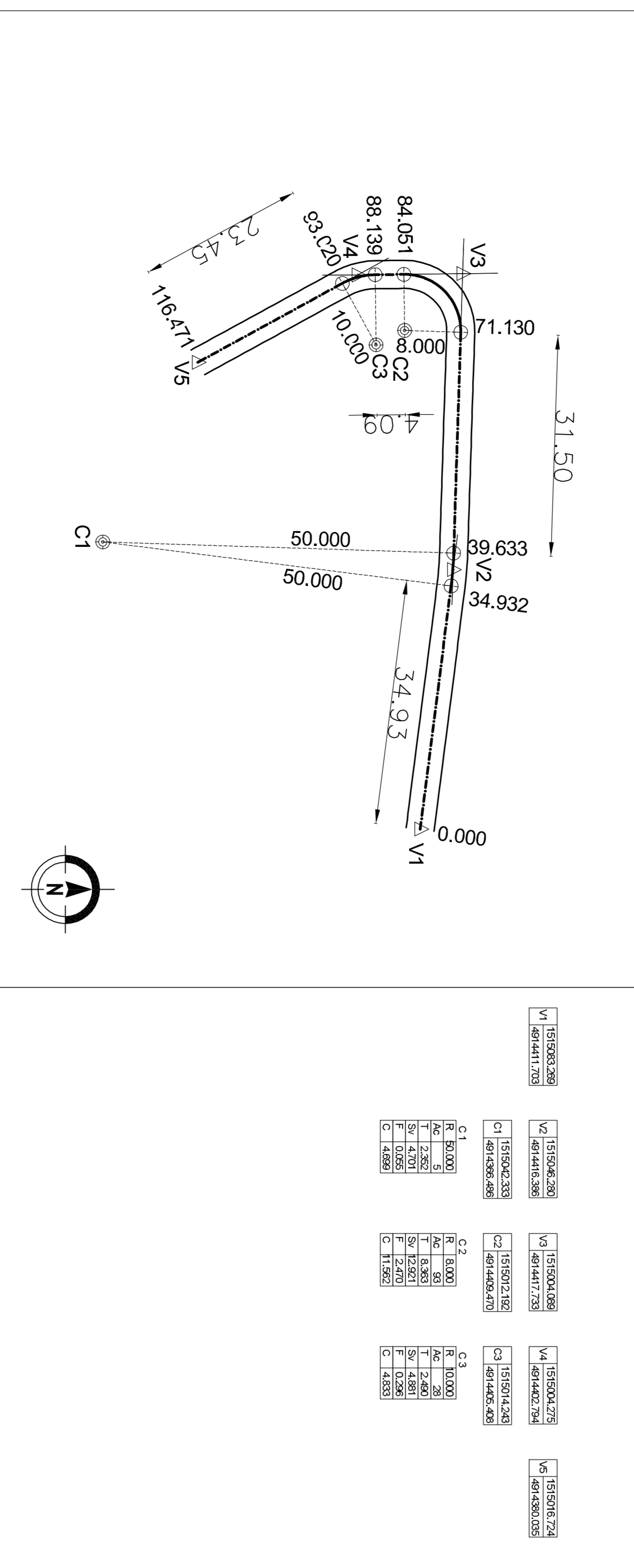
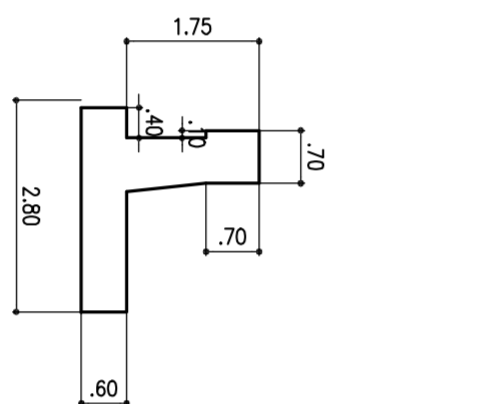


TABELLA MATERIALI

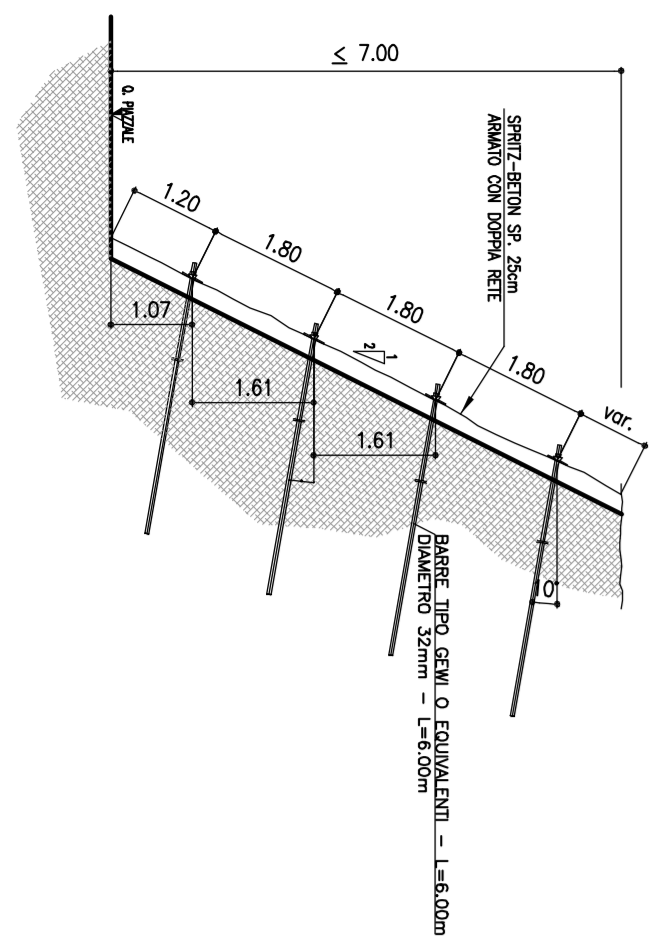
PER QUANTO NON SPECIFICATO NEL SEGUITO, IN PARTICOLARE RELATIVAMENTE ALLE  
 CONDIZIONI DI ESPOSIZIONE, LE DIMENSIONI E LE QUANTITÀ DI MATERIE PRIME  
 BASTI IN ACCORDO CON I CASI O CONDIZIONI. QUANTITÀ MINIME DI FONDAZIONE:  
 - Cemento di resistenza minima 42/75  
 - Cotto di resistenza minima 200  
 - Acciaio di resistenza minima S235  
 - Acciaio di resistenza minima S275  
 - Acciaio di resistenza minima S355  
 - Acciaio di resistenza minima S460

SEZIONE-TIPO - MURO DI SOSTEGNO



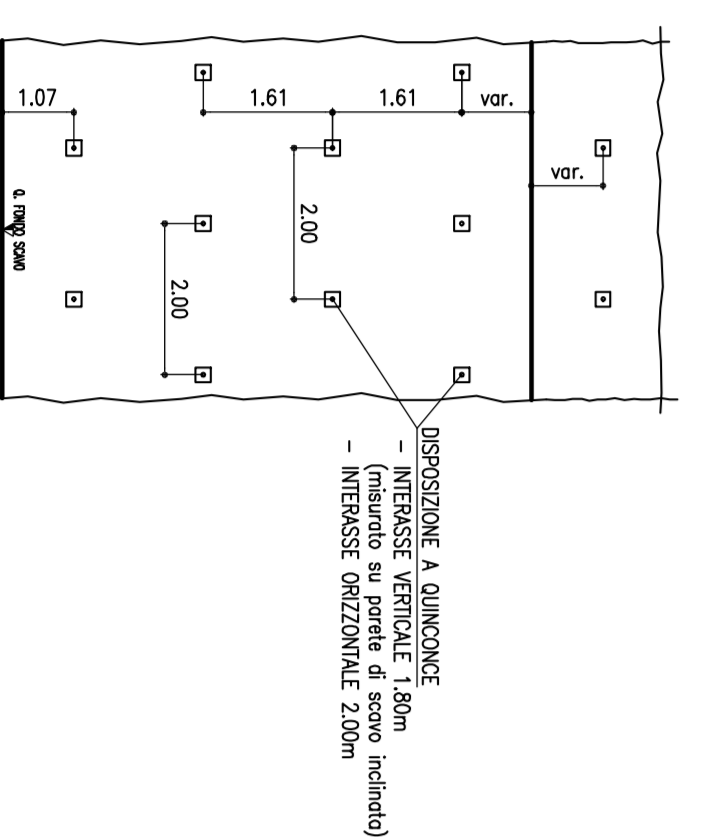
SEZIONE-TIPO CHIODATURA

1:100  
 Pareti chiodate provvisorie Hascovo < 7,00m



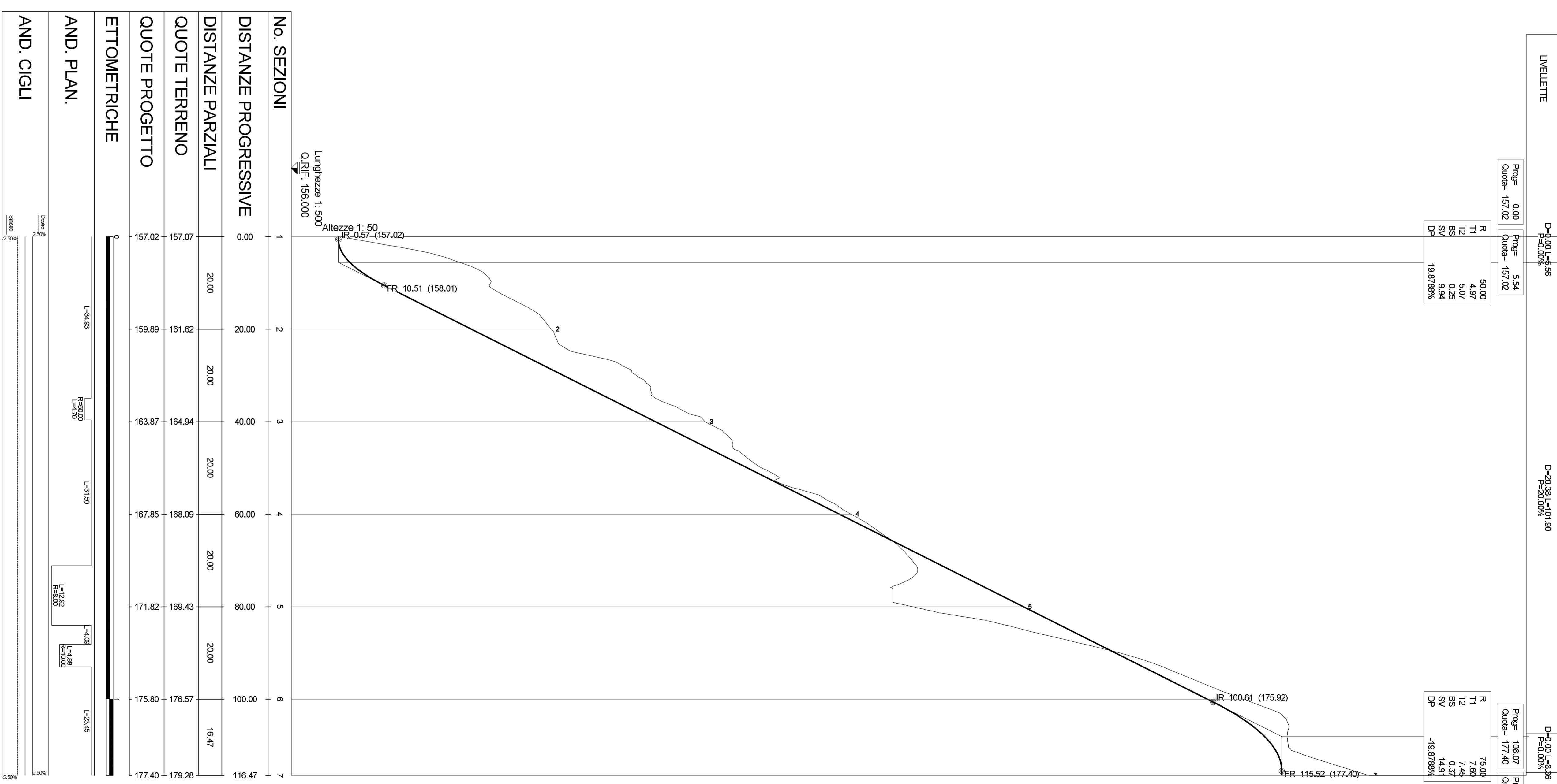
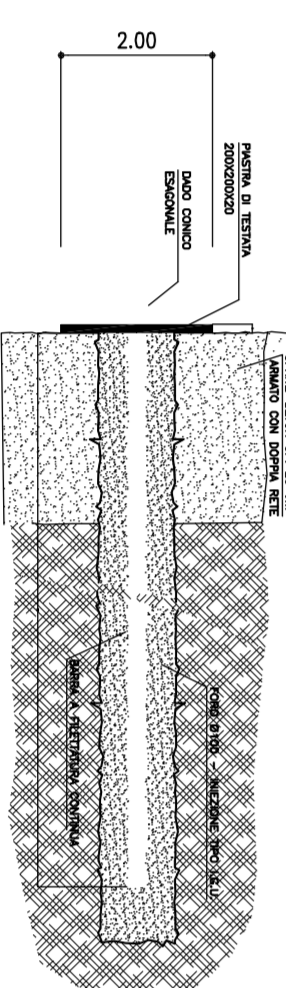
PROSPETTO-TIPO CHIODATURA

1:100

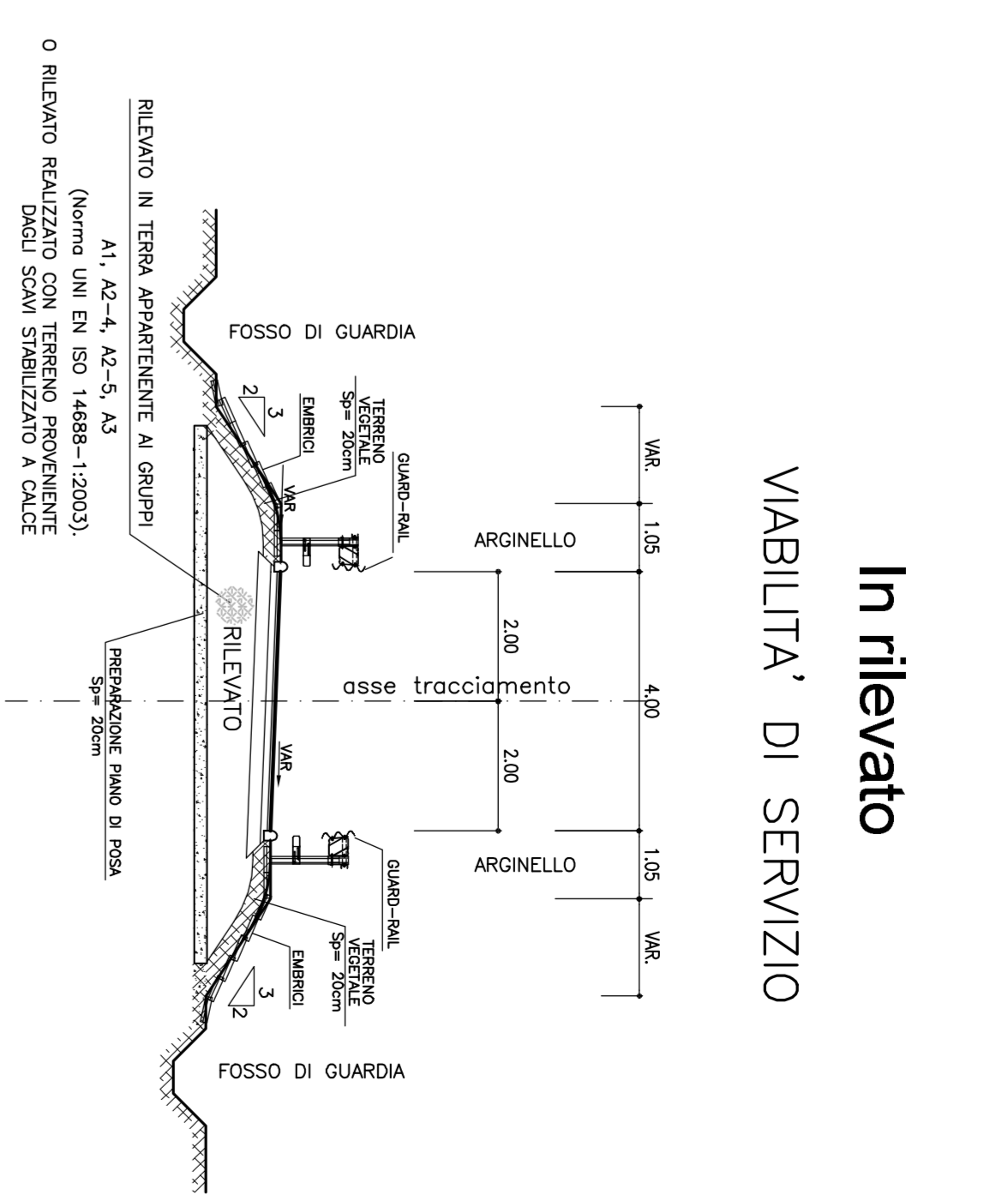


PARTICOLARE BARRE TIPO GEWI O EQUIVALENTI

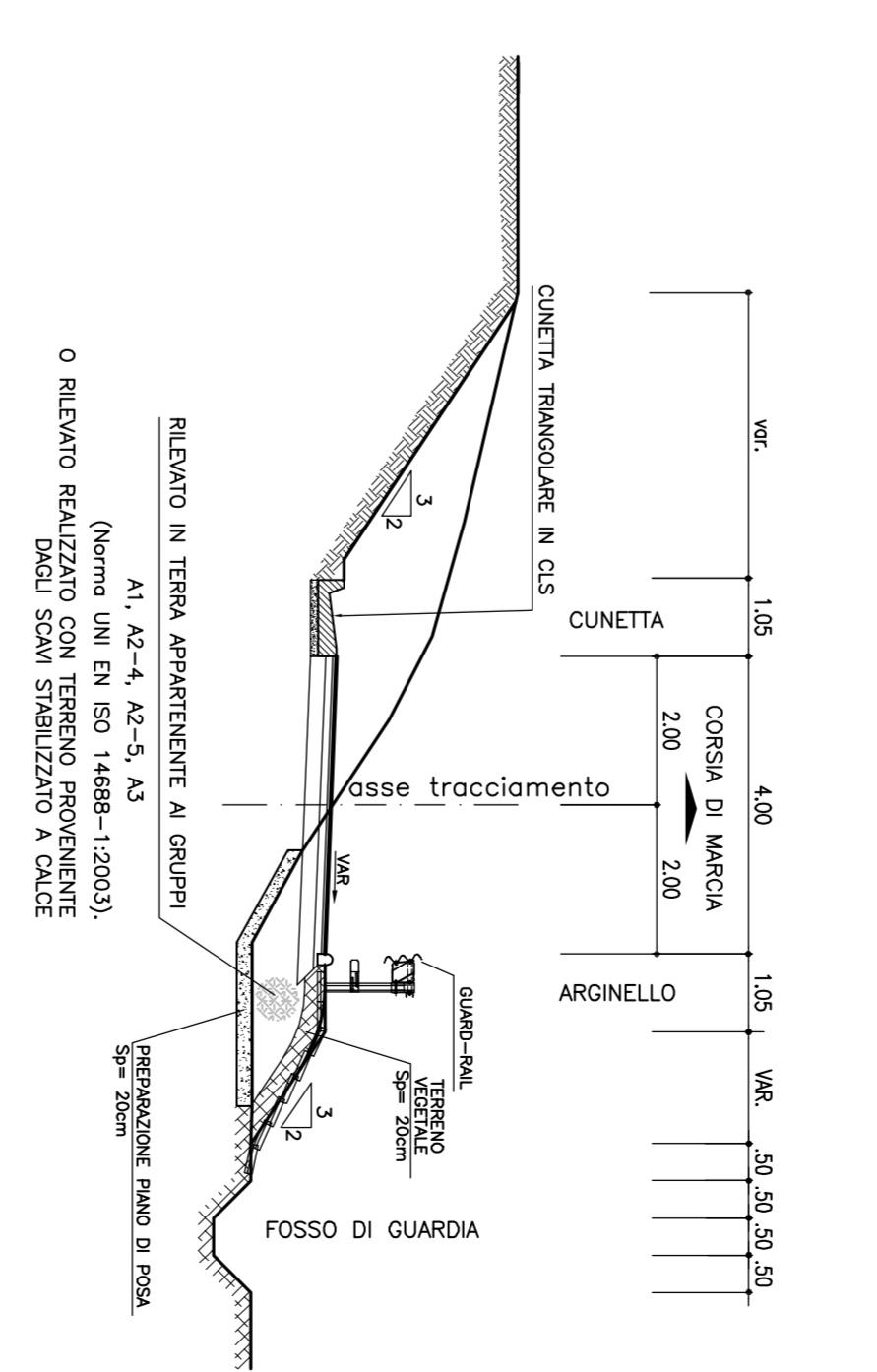
1:10



Sezione Tipo Scala 1:100



a mezza costa  
 VIABILITA' DI SERVIZIO



COLLEGAMENTO TRA LA VALFONTANA BUONA  
 E L'AUTOSTRADA A12 GENOVA-ROMA  
 PROGETTO DEFINITIVO

CANTIERIZZAZIONE E FASI COSTRUTTIVE

VS.07 - Viabilità di servizio imbocco  
 lato Rapallo galleria Valfontanabuona -  
 Tavola d'assieme

REDAZIONE	PROGETTO	VERIFICA	APPROVAZIONE
<p>ING. GIANLUIGI BIANCHI                  ING. GIANLUIGI BIANCHI                  ING. GIANLUIGI BIANCHI</p>	<p>ING. GIANLUIGI BIANCHI                  ING. GIANLUIGI BIANCHI                  ING. GIANLUIGI BIANCHI</p>	<p>ING. GIANLUIGI BIANCHI                  ING. GIANLUIGI BIANCHI                  ING. GIANLUIGI BIANCHI</p>	<p>ING. GIANLUIGI BIANCHI                  ING. GIANLUIGI BIANCHI                  ING. GIANLUIGI BIANCHI</p>