



REGIONE LIGURIA

autostrade // per l'italia

COLLEGAMENTO TRA LA VALFONTANABUONA
E L'AUTOSTRADA A12 GENOVA-ROMA


PROGETTO DEFINITIVO

INTERFERENZE TECNOLOGICHE

SCHEDA RISOLUZIONE
INTERFERENZE

<p>IL RESPONSABILE PROGETTAZIONE SPECIALISTICA P.I.E. Fabio Cerchiarì O.Per.Ind. COMO n.1067 RESPONSABILE UFFICIO ESC</p>	<p>IL RESPONSABILE INTEGRAZIONE PRESTAZIONI SPECIALISTICHE Ing. Sara Frisiani Ord. Ingg. Genova N. 9810A CAPO COMMESSA</p>	<p>IL DIRETTORE TECNICO Ing. Maurizio Torresi Ord. Ingg. Milano N. 16492 RESPONSABILE DIREZIONE OPERATIVA TECNICA E PROGETTAZIONE</p>
---	--	---

WBS	RIFERIMENTO ELABORATO							DATA: DICEMBRE 2014	REVISIONE	
	DIRETTORIO			FILE					n.	data
—	codice	commessa	N.Prog.	unita'	ufficio	n. progressivo	Rev.			
—	1	1001302	E	S	C	00000022	—			
								SCALA: VARIE		

 <p>ingegneria europea</p>	<p>RESPONSABILE PROGETTO GENOVA Ing. Orlando Mazza Ord. Ingg. Pavia N. 1496</p>	ELABORAZIONE GRAFICA A CURA DI :	
		ELABORAZIONE PROGETTUALE A CURA DI :	
CONSULENZA A CURA DI :		IL RESPONSABILE UFFICIO/UNITA'	P.I.E. Fabio Cerchiarì O.Per.Ind. COMO n.1067

	<p>VISTO DEL COMMITTENTE</p> <p>autostrade // per l'italia</p> <p>R.U.P. – Ing. Andrea Frediani</p>	<p>VISTO DEL CONCEDENTE</p>  <p>Ministero delle Infrastrutture e dei Trasporti DIPARTIMENTO PER LE INFRASTRUTTURE, GLI AFFARI GENERALI ED IL PERSONALE STRUTTURA DI VIGILANZA SULLE CONCESSIONARIE AUTOSTRADALI</p>
--	--	---

DESCRIZIONE INTERFERENZA

COLLEGAMENTO TRA LA VAL FONTANABUONA E
L'AUTOSTRADA A12 GENOVA-ROMA

N. progr. 0001 COD.: TELTEL0001 Pk: 0+435

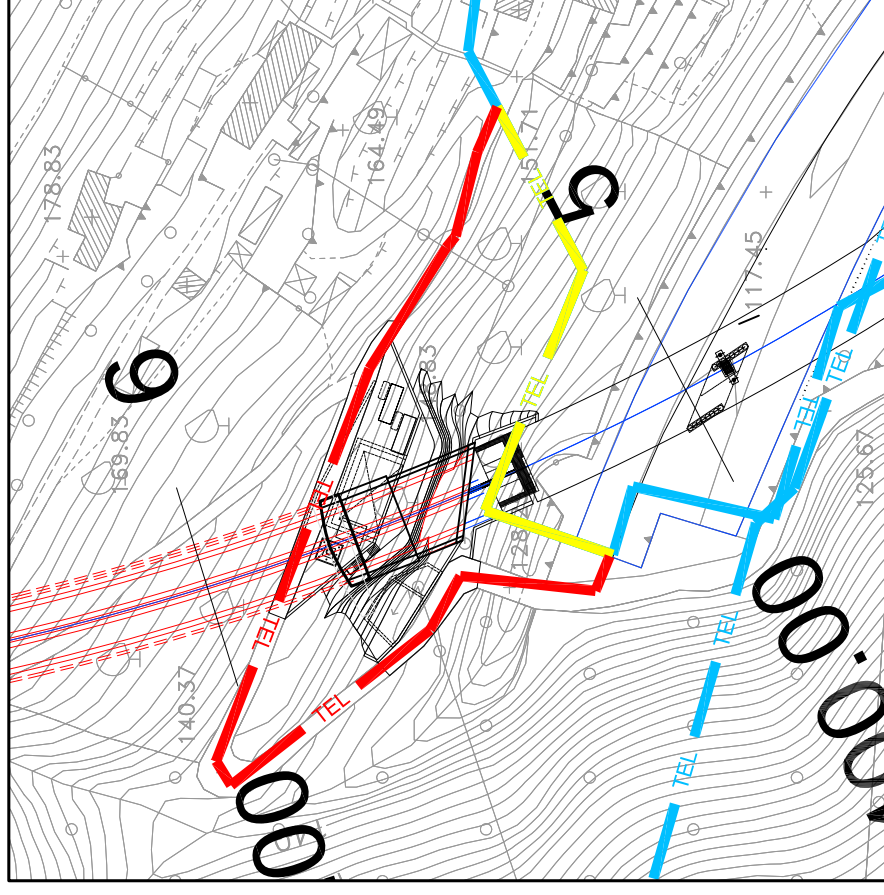
COMUNE: RAPALLO PROVINCIA: GENOVA

TIPOLOGIA: TELEFONICO

Cavo in rame allocato in tubazione su pali in cls

ENTE GESTORE : TELECOM ITALIA

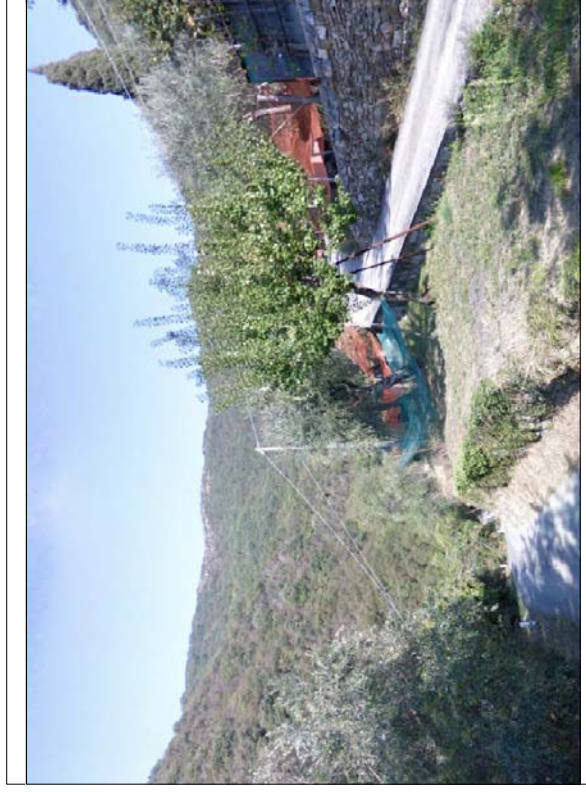
PLANIMETRIA INTERFERENZA ESISTENTE



METODOLOGIA DI INTERVENTO E COSTI:

Deviazione sulla vicina via Sotto la Croce e raccordo con
linea esistente (sviluppo totale 240 metri circa).

DOCUMENTAZIONE FOTOGRAFICA



DESCRIZIONE INTERFERENZA

COLLEGAMENTO TRA LA VAL FONTANABUONA E
L'AUTOSTRADA A12 GENOVA-ROMA

N. progr. 0002 COD.: ENEELE0002 Pk: 0+445

COMUNE: RAPALLO PROVINCIA: GENOVA

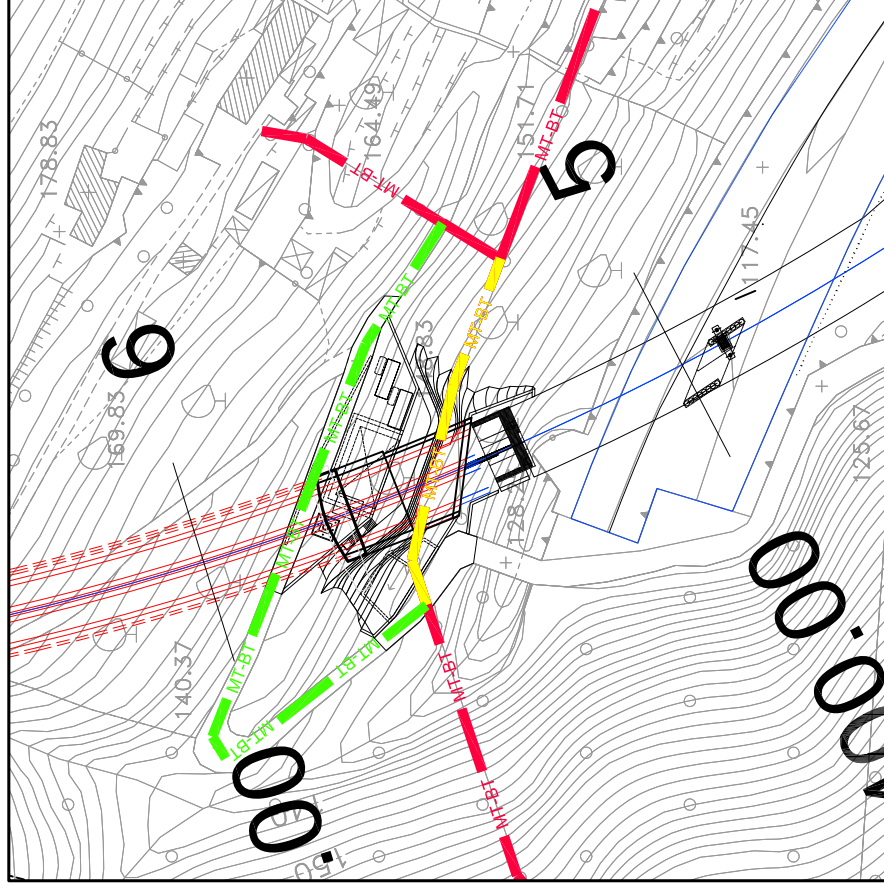
TIPOLOGIA: ELETTRODOTTO
Impianti di bassa e media tensione.

ENTE GESTORE : ENEL DISTRIBUZIONE

DOCUMENTAZIONE FOTOGRAFICA



PLANIMETRIA INTERFERENZA ESISTENTE



METODOLOGIA DI INTERVENTO E COSTI:

Deviazione sulla vicina via Sotto la Croce e raccordo con
linea esistente (sviluppo totale 165 metri circa).

DESCRIZIONE INTERFERENZA

COLLEGAMENTO TRA LA VAL FONTANABUONA E
L'AUTOSTRADA A12 GENOVA-ROMA

N. progr. 0003 COD.: ENEELE0003 Pk: 5+490

COMUNE: TRIBOGNA PROVINCIA: GENOVA

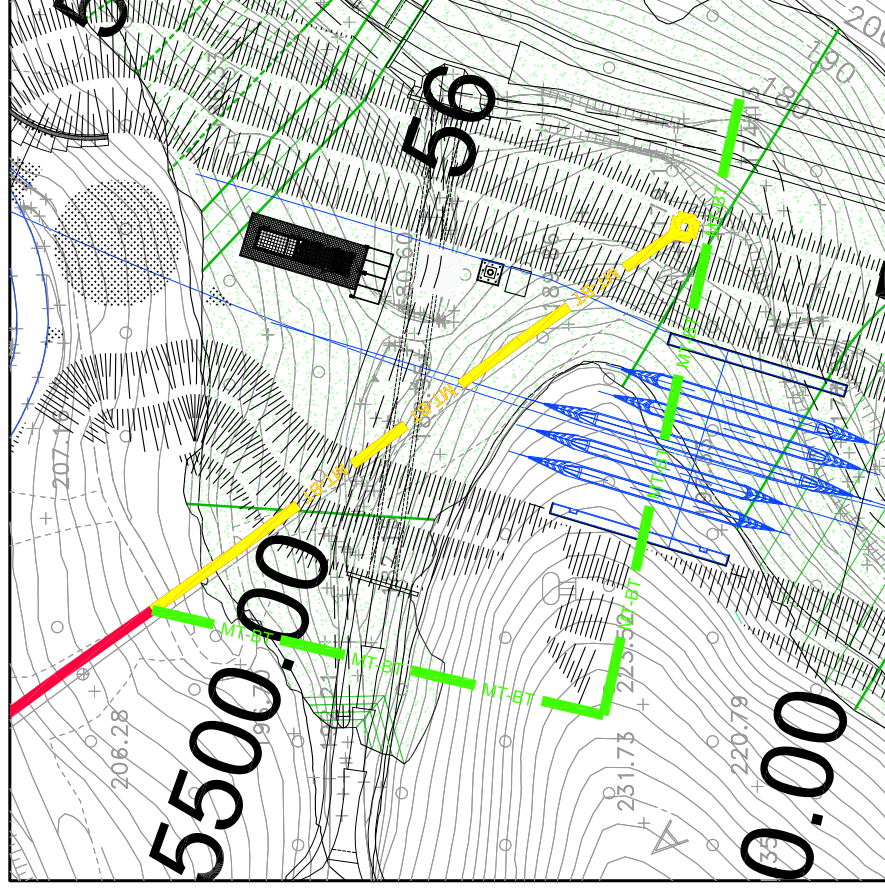
TIPOLOGIA: ELETTRODOTTO
Impianti di bassa e media tensione.

ENTE GESTORE : ENEL DISTRIBUZIONE

DOCUMENTAZIONE FOTOGRAFICA

FOTO NON DISPONIBILE

PLANIMETRIA INTERFERENZA ESISTENTE



METODOLOGIA DI INTERVENTO E COSTI:
Spostamento e raccordo con linea esistente (sviluppo totale
210 metri circa).

DESCRIZIONE INTERFERENZA

COLLEGAMENTO TRA LA VAL FONTANABUONA E
L'AUTOSTRADA A12 GENOVA-ROMA

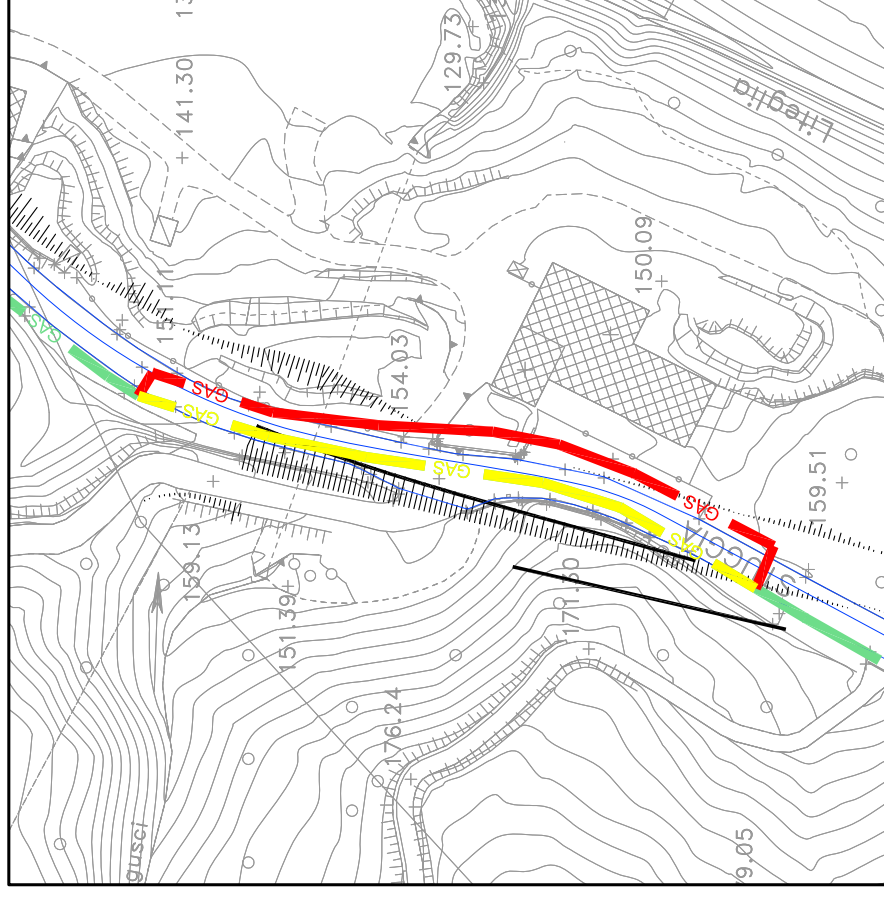
N. progr. 0004 COD.: IREGAS0004 Pk: 0+695 S.P. 22

COMUNE: TRIBOGNA PROVINCIA: GENOVA

TIPOLOGIA: METANODOTTO
Tubazione Media Pressione DN 250 interrata nella S.P. 22

ENTE GESTORE : GENOVA RETI GAS

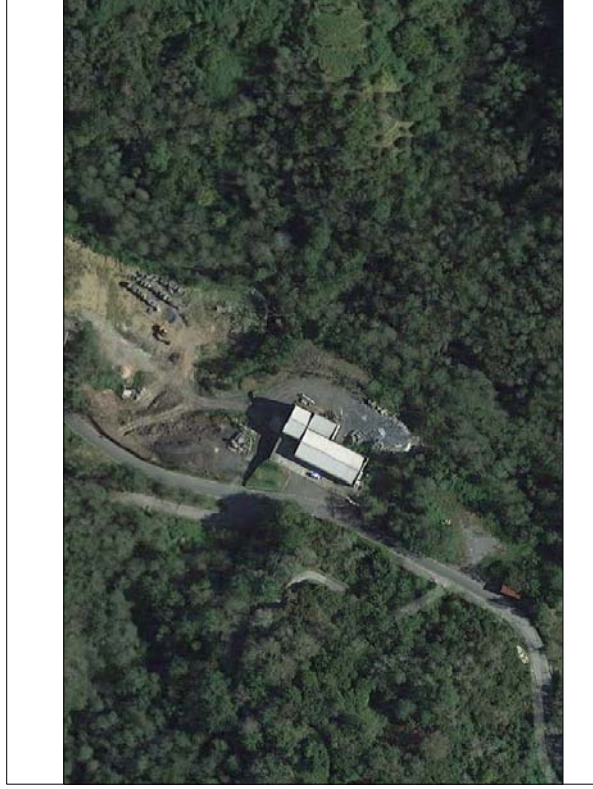
PLANIMETRIA INTERFERENZA ESISTENTE



METODOLOGIA DI INTERVENTO E COSTI:

Deviazione e raccordo con linea esistente (sviluppo totale 140 metri circa).

DOCUMENTAZIONE FOTOGRAFICA



DESCRIZIONE INTERFERENZA

COLLEGAMENTO TRA LA VAL FONTANABUONA E
L'AUTOSTRADA A12 GENOVA-ROMA

N. progr. 0005 COD.: TELTEL0005 Pk: 1+588 S.P. 22

COMUNE: TRIBOGNA PROVINCIA: GENOVA

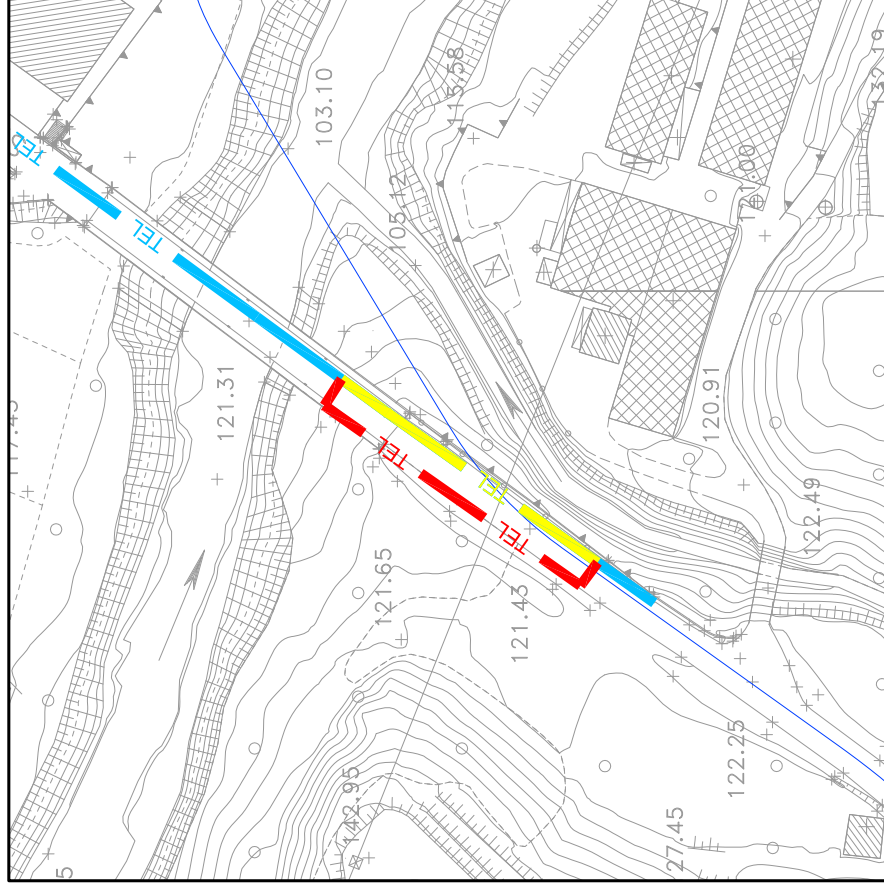
TIPOLOGIA: TELEFONICO
Cavo in rame allocato in tubazione interrata nella S.P. 22

ENTE GESTORE : TELECOM ITALIA

DOCUMENTAZIONE FOTOGRAFICA



PLANIMETRIA INTERFERENZA ESISTENTE



METODOLOGIA DI INTERVENTO E COSTI:

Deviazione e raccordo con linea esistente (sviluppo totale
72 metri circa).

DESCRIZIONE INTERFERENZA

COLLEGAMENTO TRA LA VAL FONTANABUONA E
L'AUTOSTRADA A12 GENOVA-ROMA

N. progr. 0006 COD.: IREGAS0006 Pk: 1+588 S.P. 22

COMUNE: TRIBOGNA PROVINCIA: GENOVA

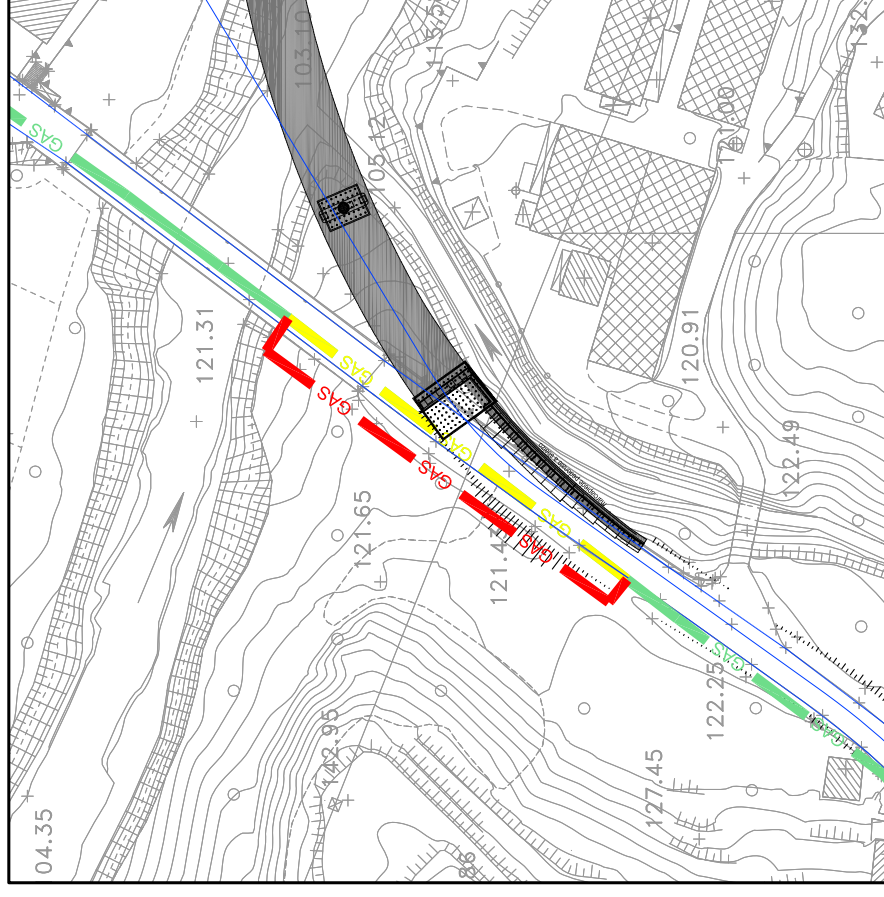
TIPOLOGIA: METANODOTTO
Tubazione Media Pressione DN 250 interrata nella S.P. 22

ENTE GESTORE : GENOVA RETI GAS

DOCUMENTAZIONE FOTOGRAFICA



PLANIMETRIA INTERFERENZA ESISTENTE



METODOLOGIA DI INTERVENTO E COSTI:

Deviazione e raccordo con linea esistente (sviluppo totale
95 metri circa).

DESCRIZIONE INTERFERENZA

COLLEGAMENTO TRA LA VAL FONTANABUONA E
L'AUTOSTRADA A12 GENOVA-ROMA

N. progr. 0007 COD.: IREFOG0007 Pk: P2 e SpB Ponte Lavagna

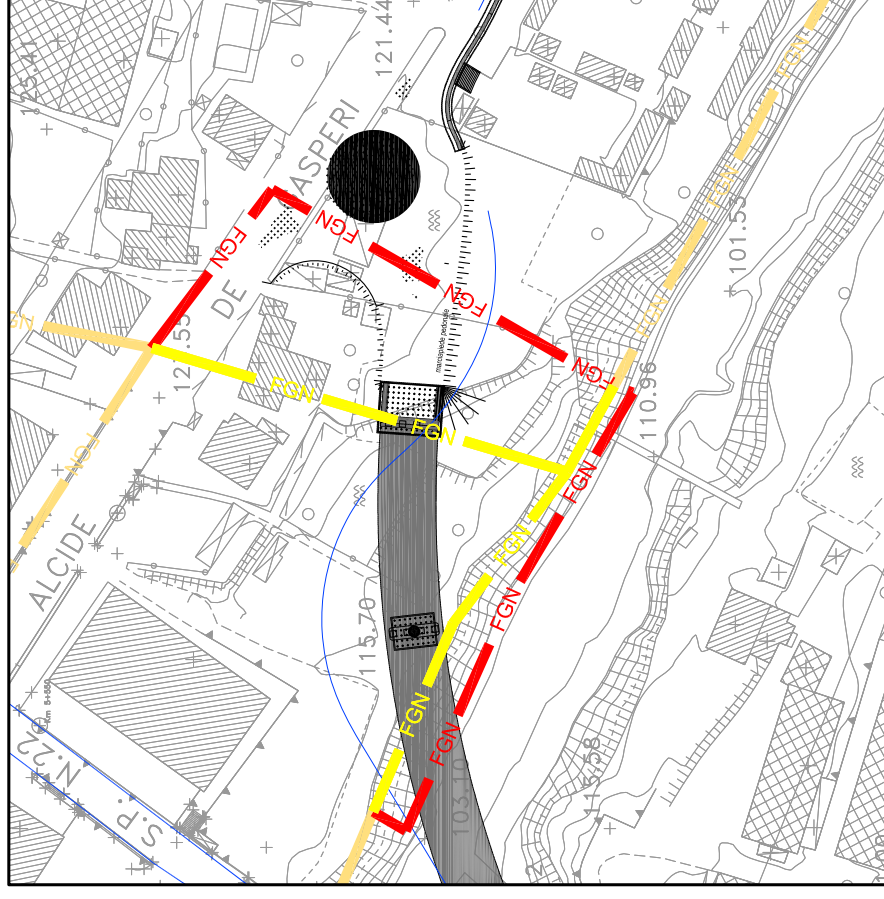
COMUNE: MOCONESI PROVINCIA: GENOVA

TIPOLOGIA: FOGNATURA

Condotta in gres DN 200 e DN 600 interrate nella S.P. 225 e
in sponda sx Torrente Lavagna

ENTE GESTORE : MEDITERRANEA DELLE ACQUE

PLANIMETRIA INTERFERENZA ESISTENTE



METODOLOGIA DI INTERVENTO E COSTI:

Deviazione e raccordo con linea esistente (sviluppo totale
220 metri circa).

DOCUMENTAZIONE FOTOGRAFICA

