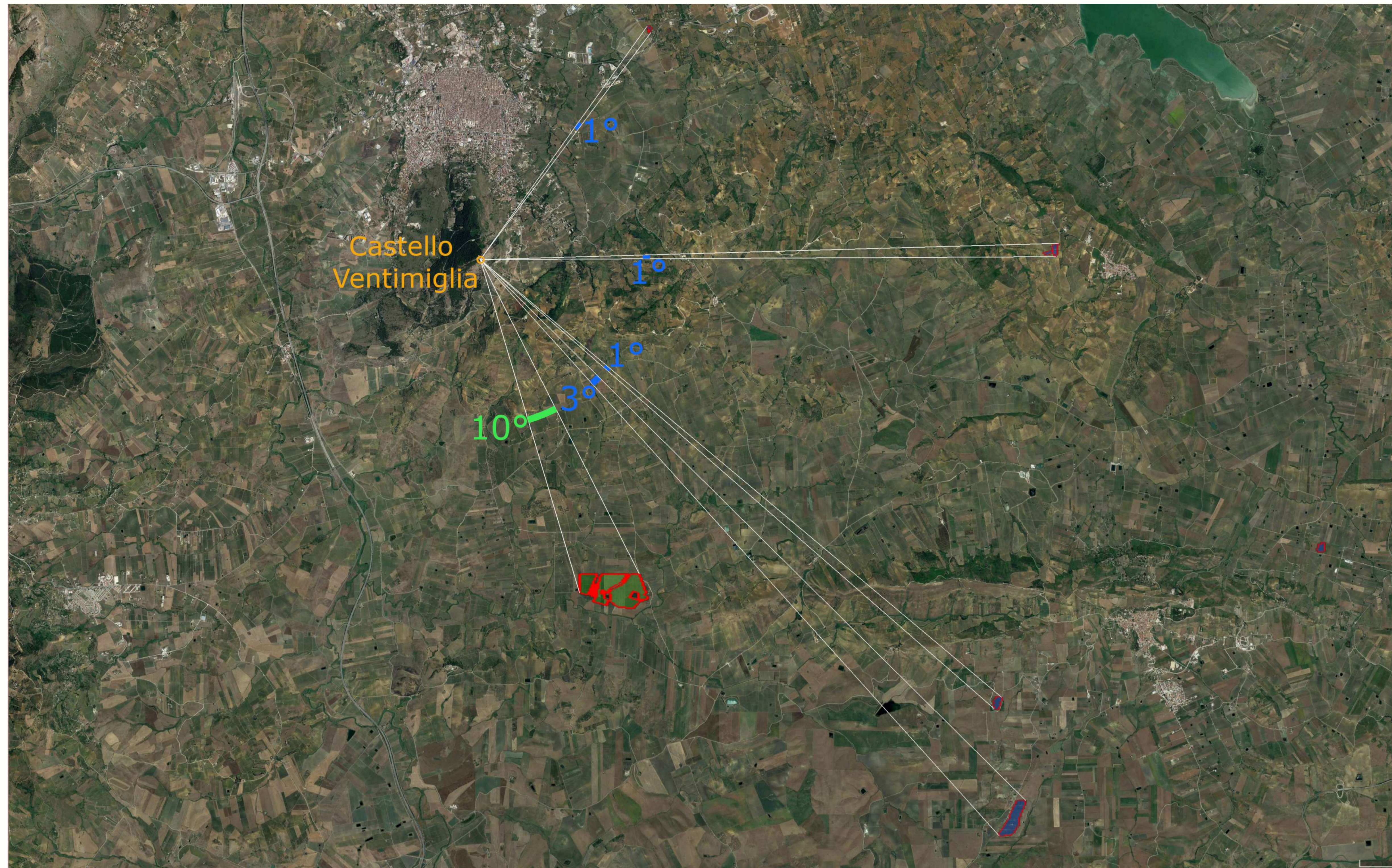
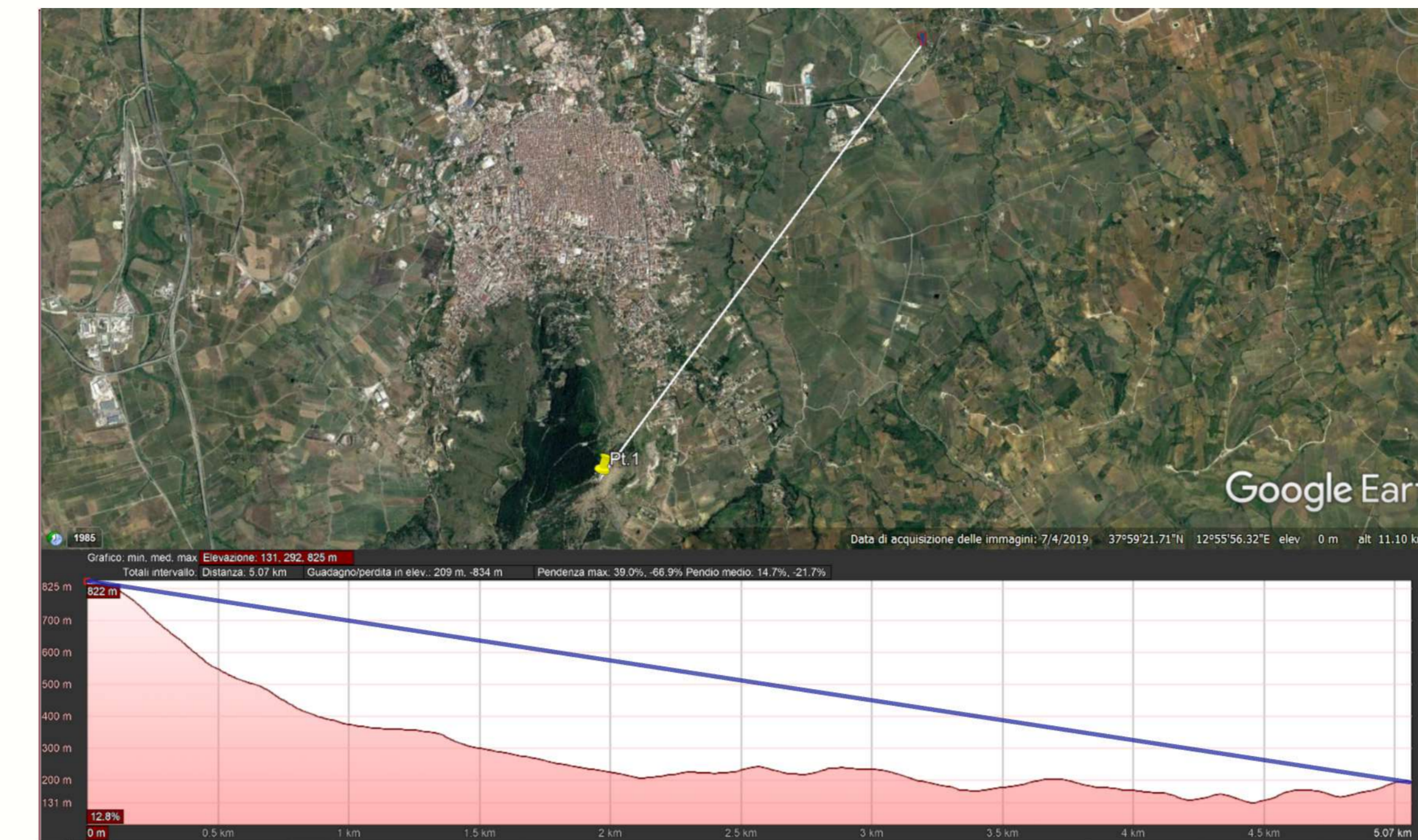


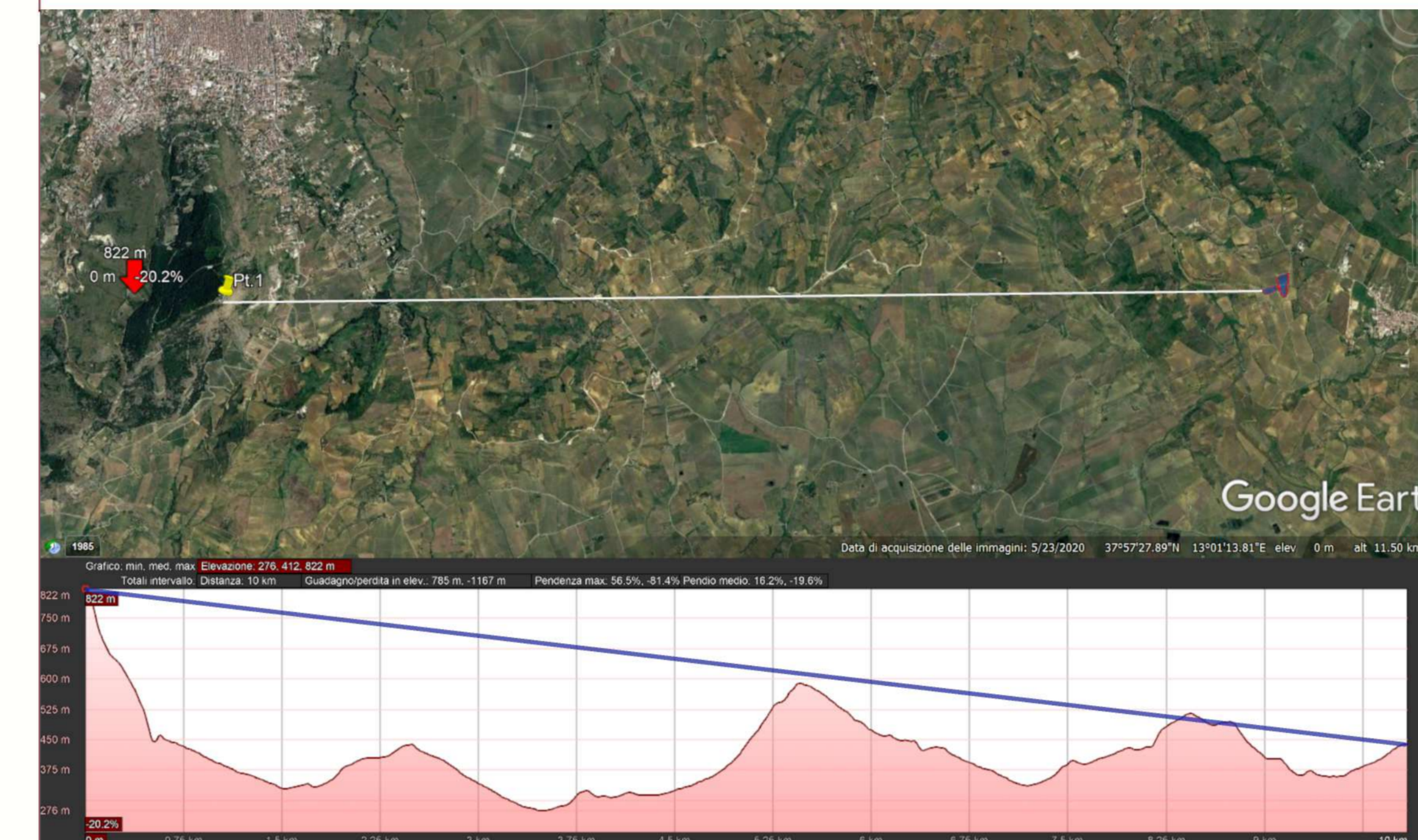
Castello Ventimiglia - Madonna dell'Alto



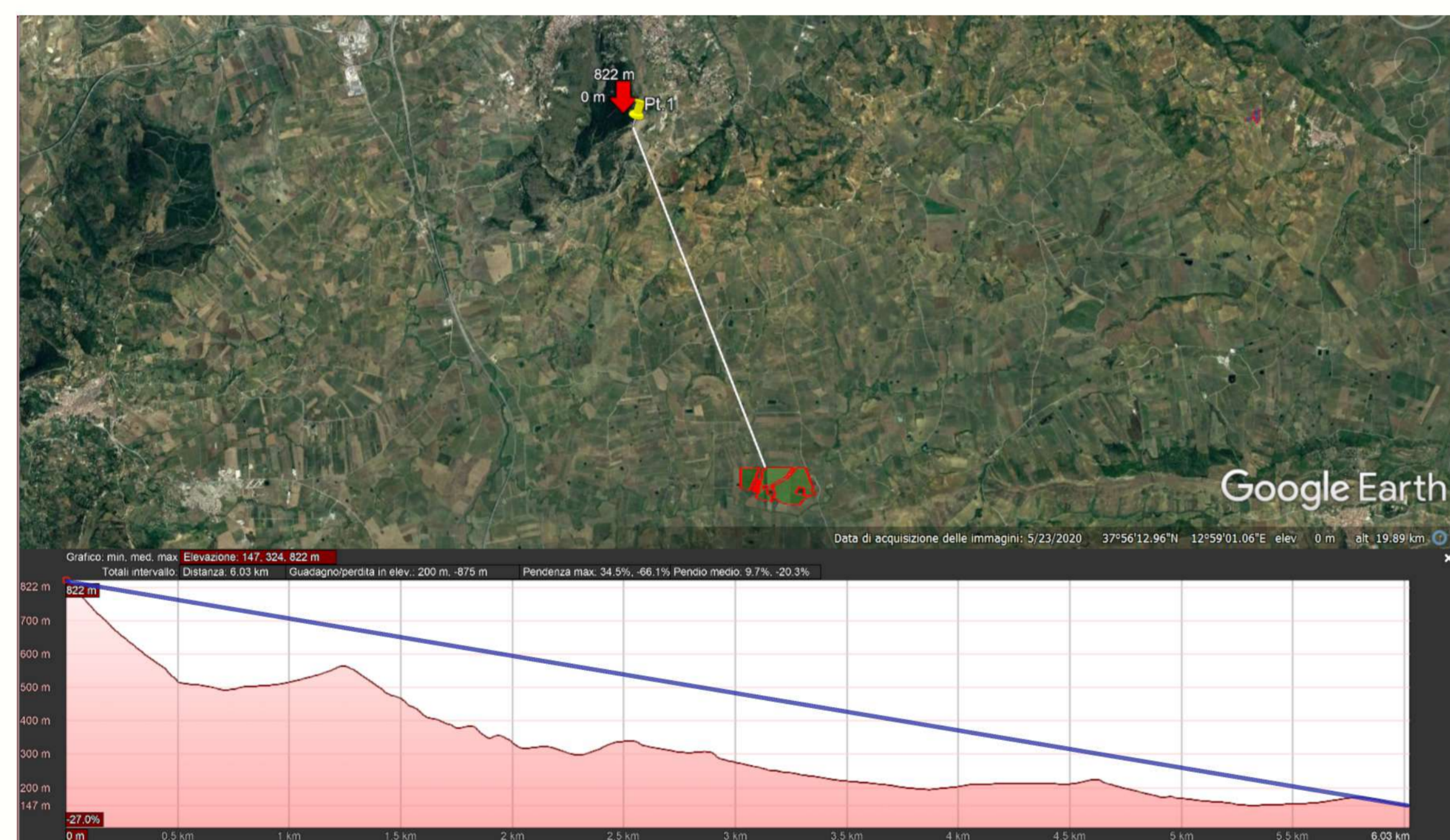
Ampiezza coni visivi degli impianti analizzati dal punto di vista in esame (Castello Ventimiglia)



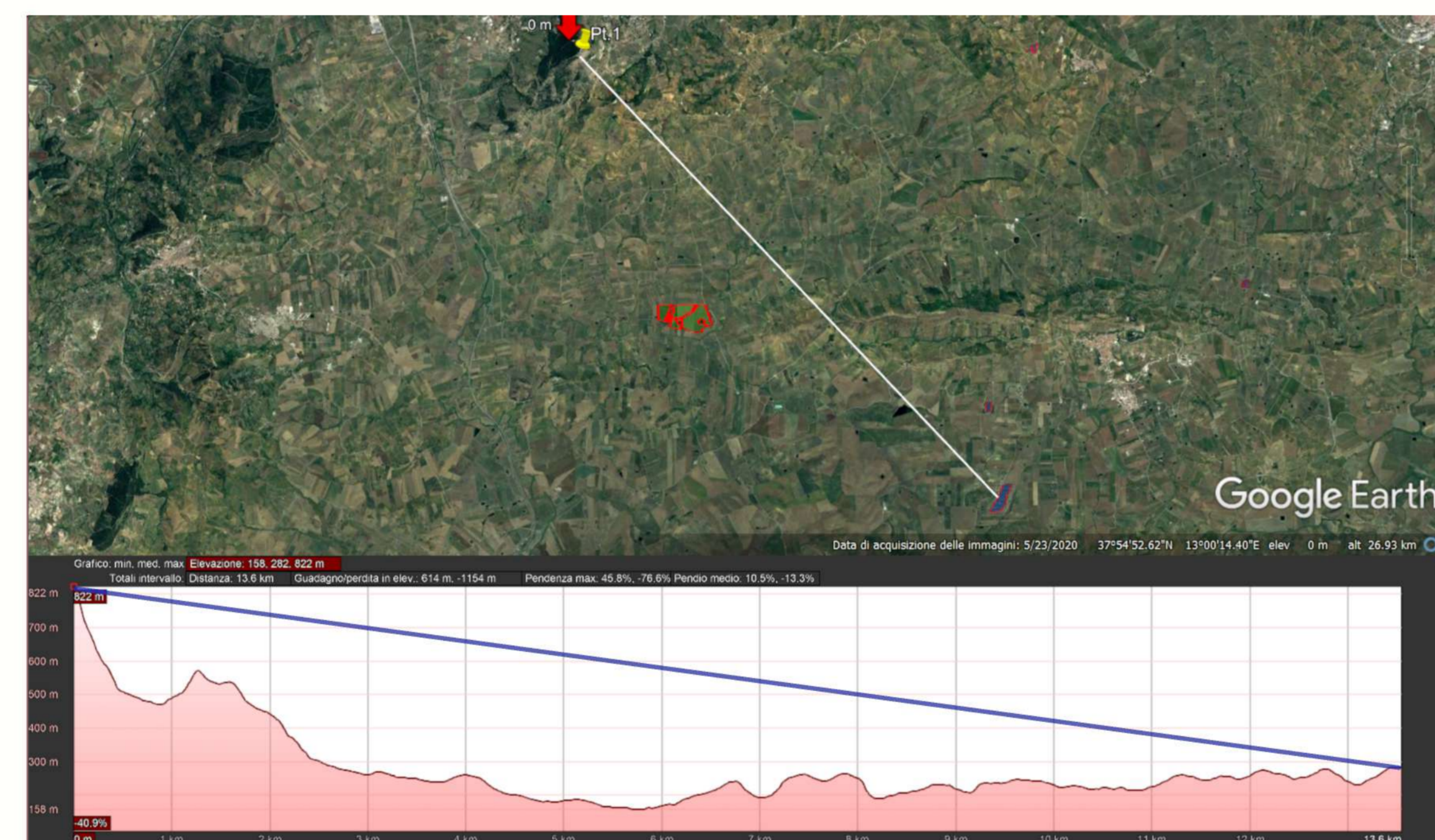
Andamento planoaltimetrico tra l'impianto esistente in Cantoniera della Fico nel comune di Partinico(PA) e il P.to in esame



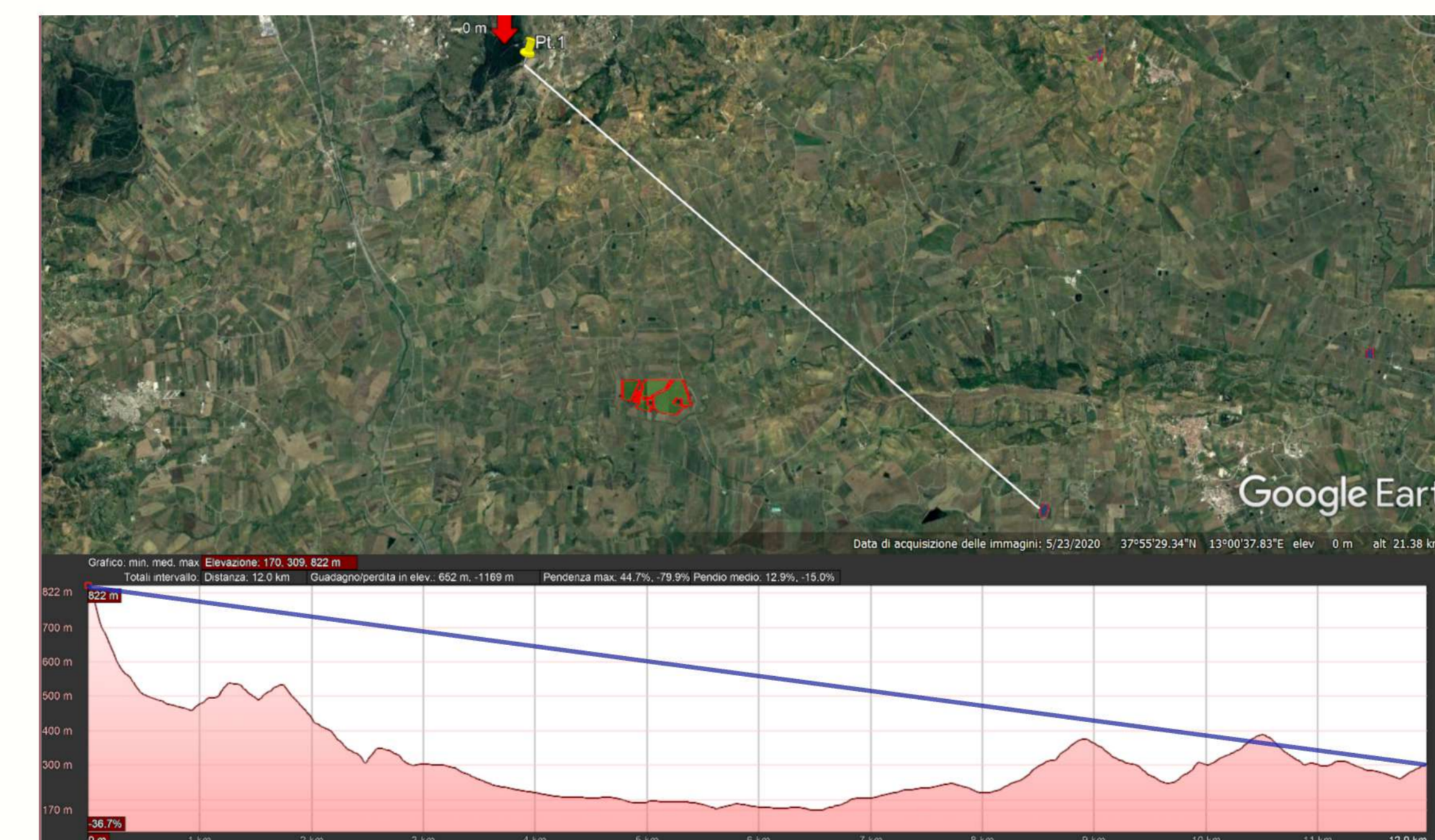
Andamento planoaltimetrico tra l'impianto esistente in C.da Lavatore nel comune di Alcamo (TP) e il P.to in esame



Andamento planoaltimetrico tra l'impianto in progetto e il P.to in esame



Andamento planoaltimetrico tra l'impianto esistente in C.da Petarre nel comune di Monreale (PA) e il P.to in esame

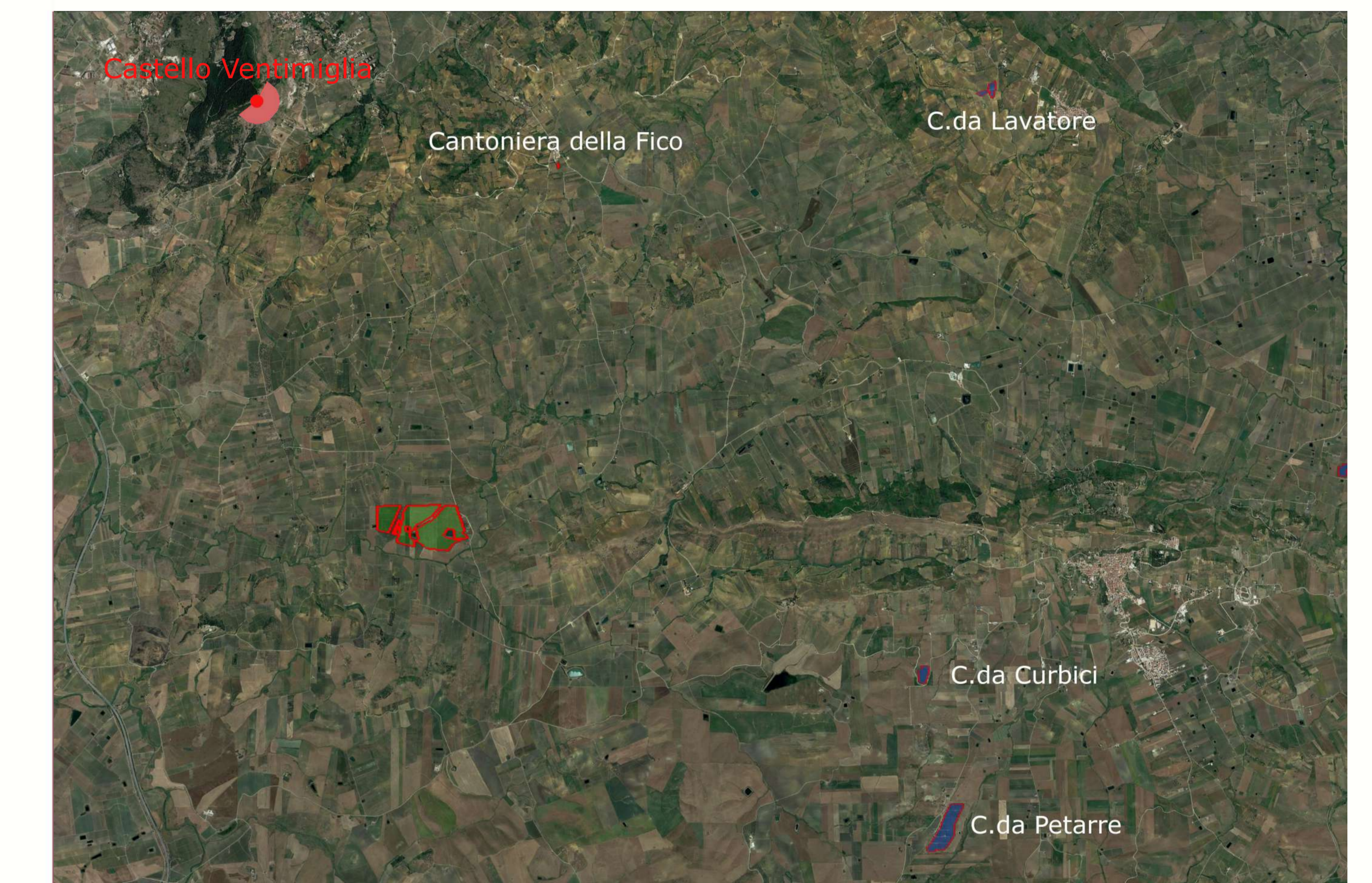


Andamento planoaltimetrico tra l'impianto esistente in C.da Curbici nel comune di Camporeale (PA) e il P.to in esame

Progetto: Impianto per la produzione di energia elettrica da fonte fotovoltaica denominato "PIRAINO"

Proponente:

Limes 19 S.R.L.
PACHINO (SR)
VIA GIUSEPPE GIARDINA 22 CAP 96018
PIVA 10363600965



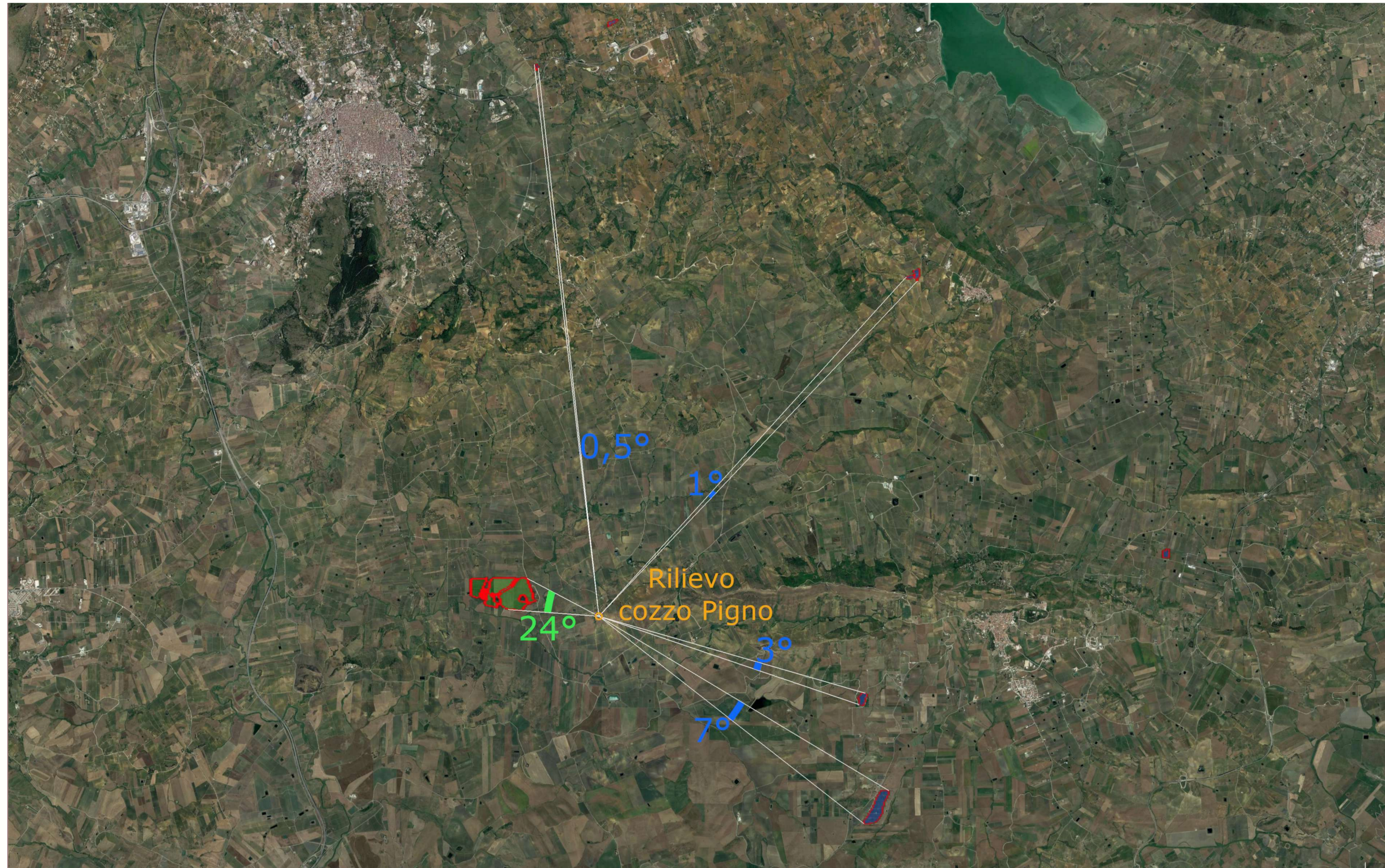
Il punto di vista fotografico è stato scelto sul punto panoramico (Castello Ventimiglia) caratterizzato da una visuale "aperta" sui lotti interessati dagli impianti analizzati, in accordo all'analisi dell'andamento delle isoipse consultate sul S.I.T.R.

Vista dal Castello Ventimiglia in direzione degli impianti Fotoinserimento

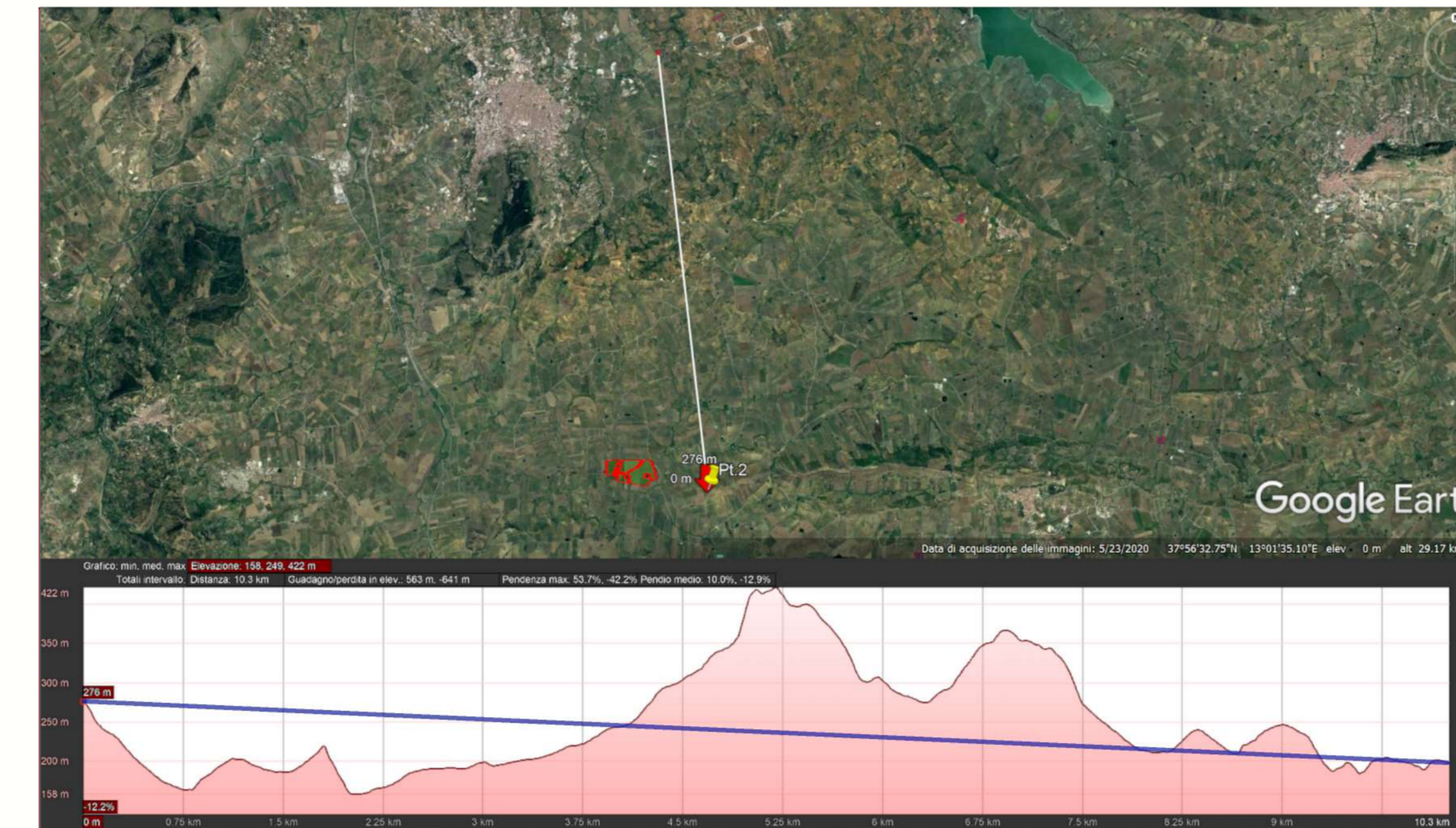


Nel fotoinserimento sono indicati in blu gli impianti fotovoltaici esistenti, in magenta i parchi eolici esistenti e in verde l'impianto in progetto

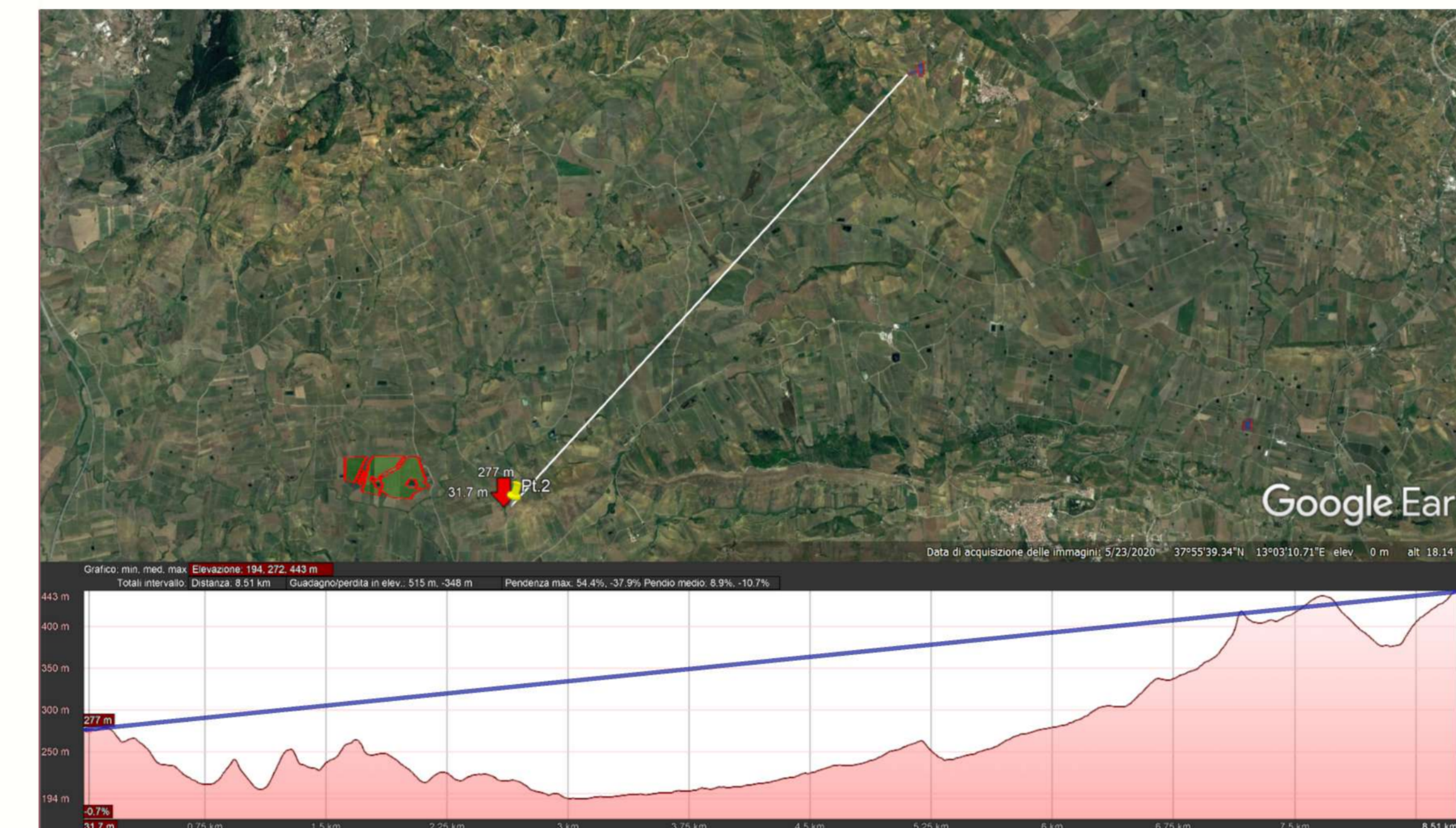
Rilievo cozzo Pigno



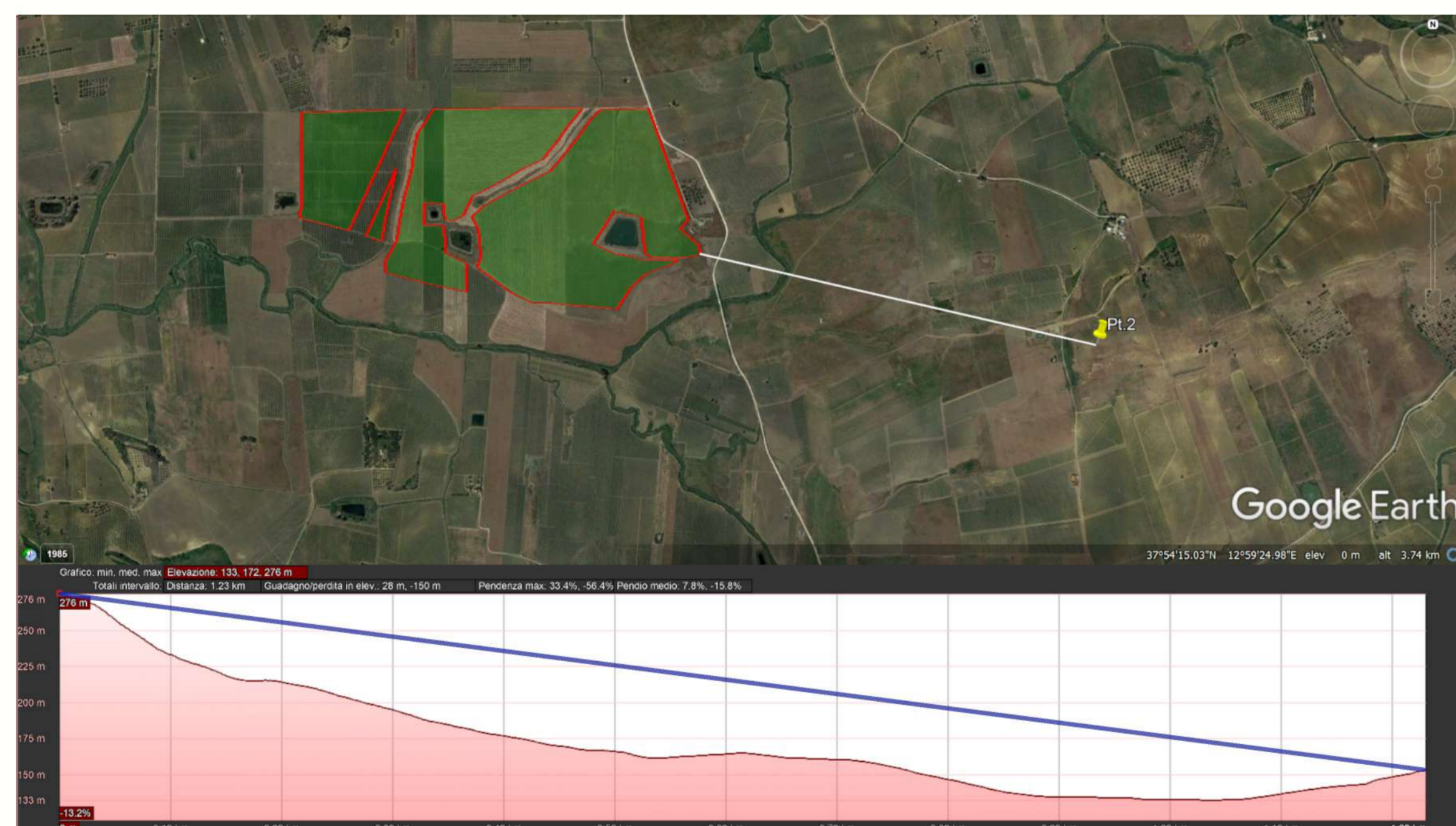
Ampiezza con visivi degli impianti analizzati dal punto di vista in esame (Rilievo cozzo Pigno)



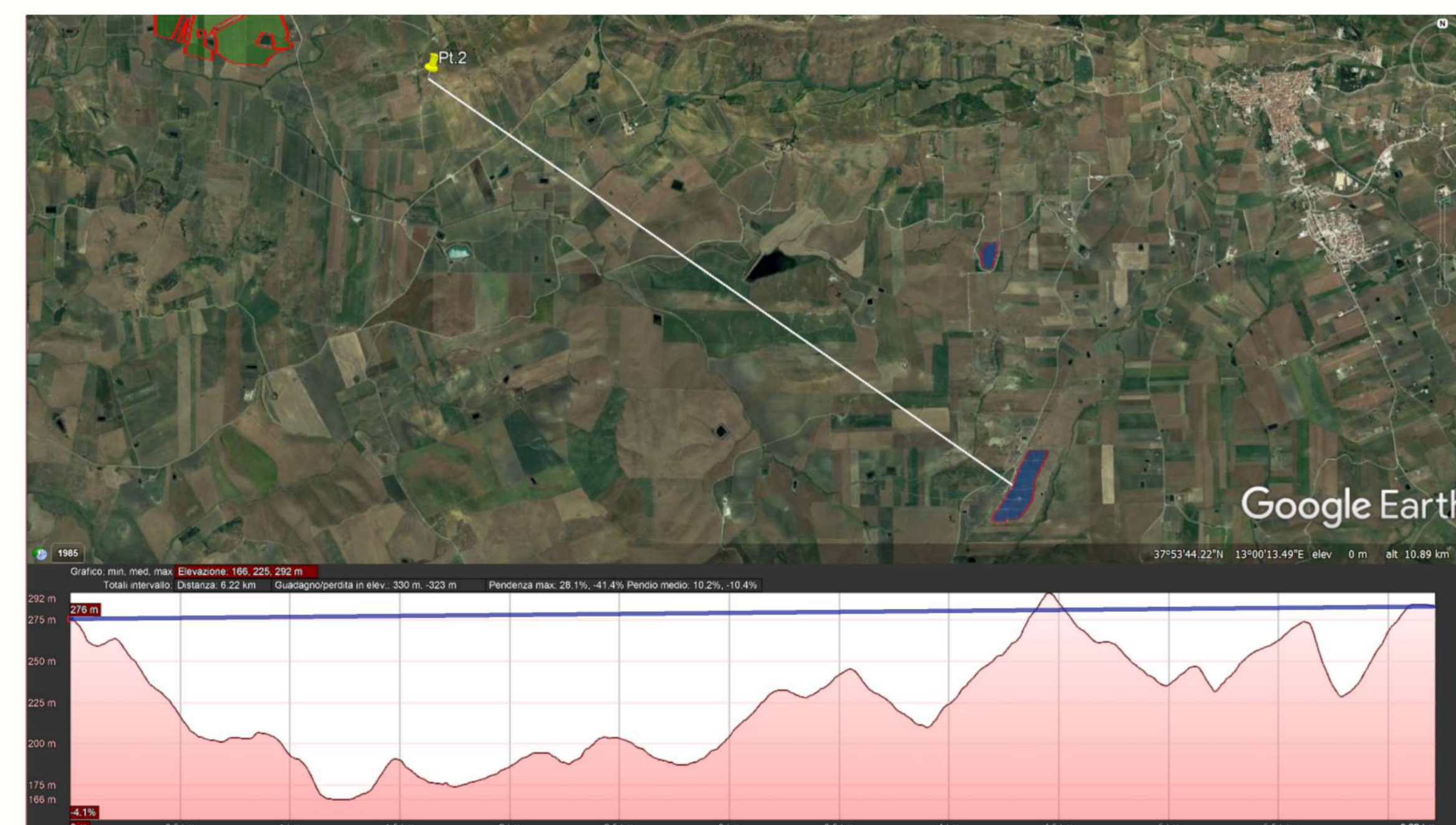
Andamento planoaltimetrico tra l'impianto esistente in Cantoniera della Fico nel comune di Partinico (PA) e il P.to in esame



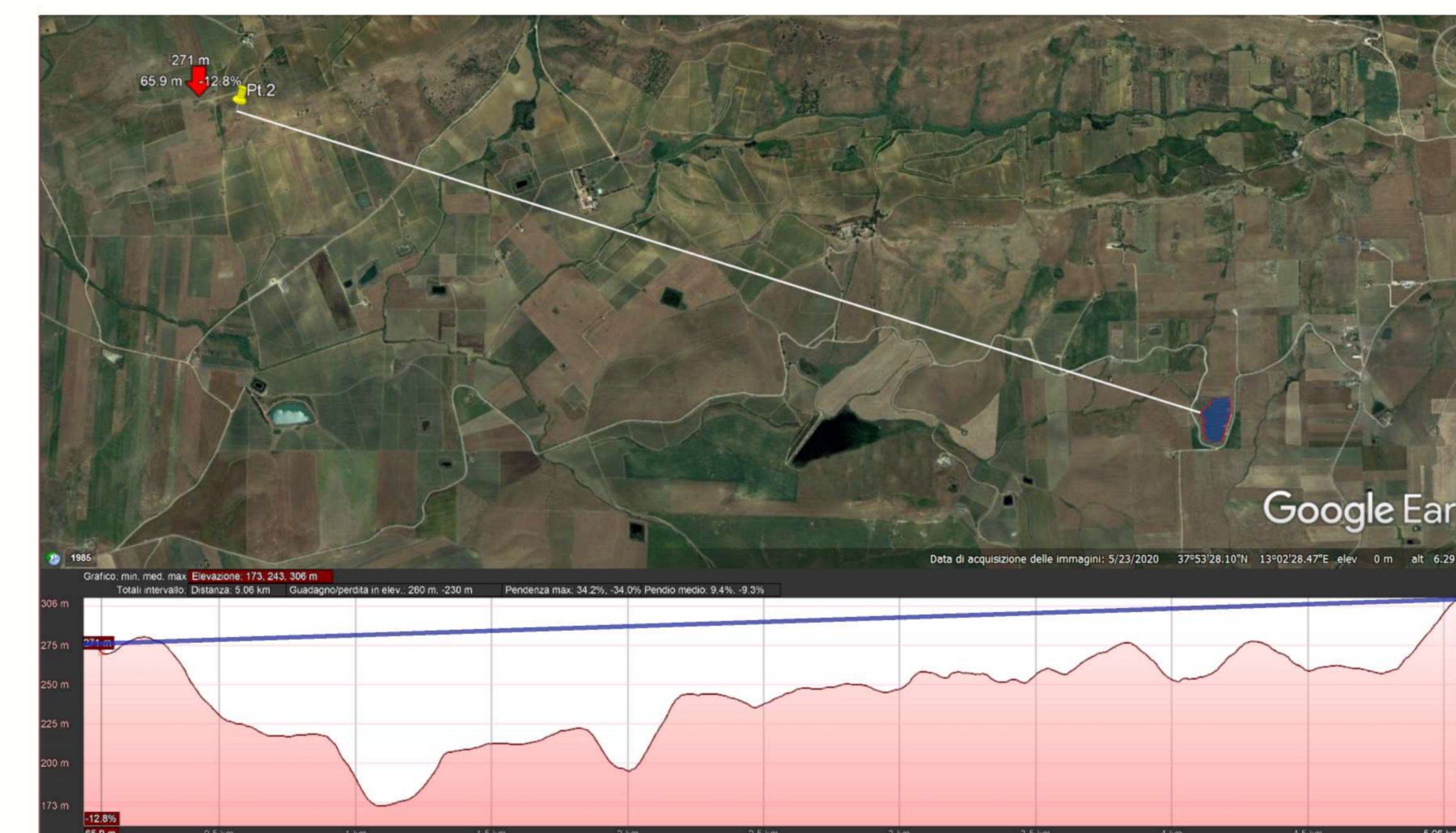
Andamento planoaltimetrico tra l'impianto esistente in C.da Lavatore nel comune di Alcamo (TP) e il P.to in esame



Andamento planoaltimetrico tra l'impianto in progetto e il P.to in esame



Andamento planoaltimetrico tra l'impianto esistente in C.da Petarre nel comune di Monreale (PA) e il P.to in esame

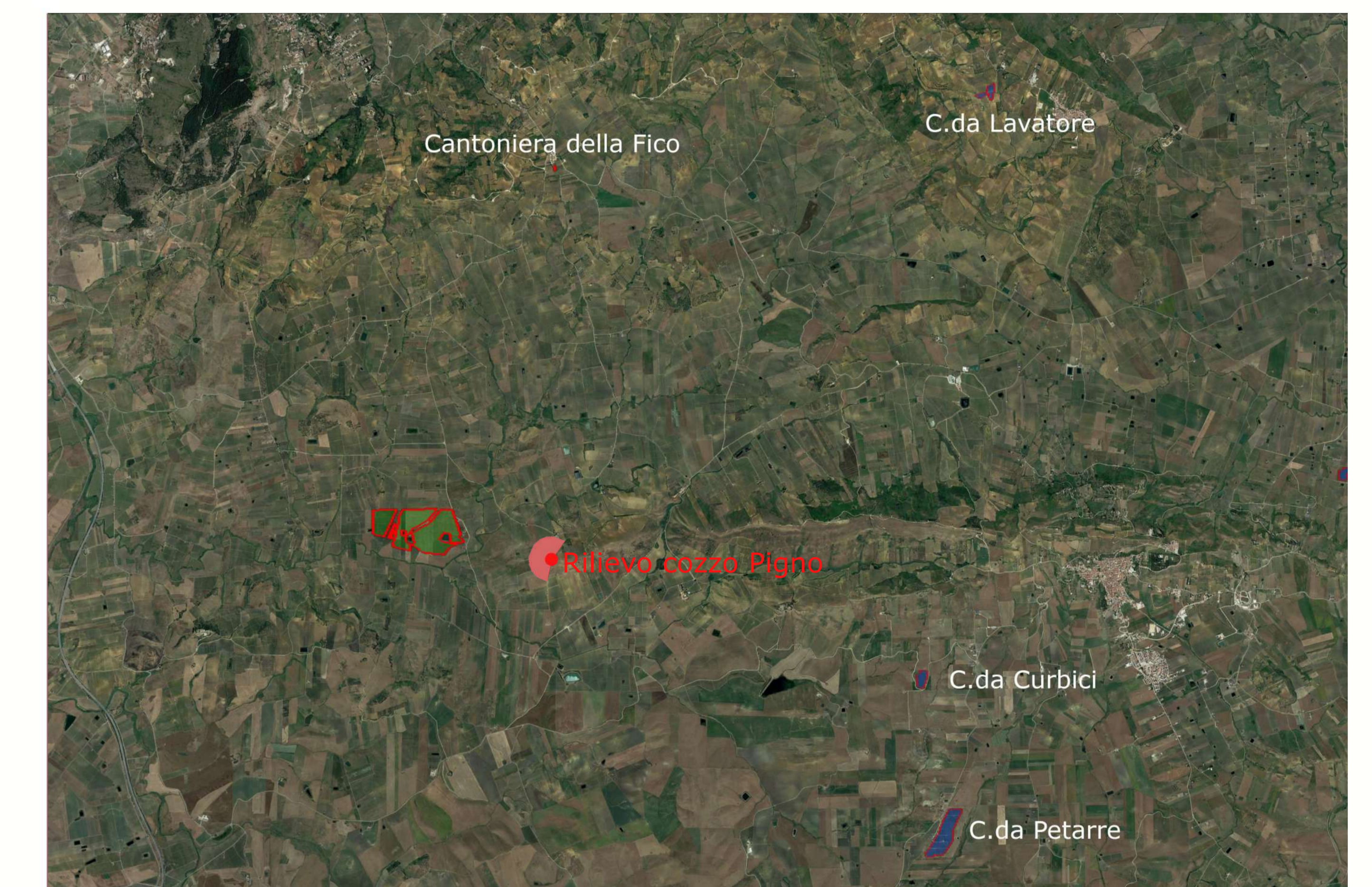


Andamento planoaltimetrico tra l'impianto esistente in C.da Curbici nel comune di Camporeale (PA) e il P.to in esame

Progetto: Impianto per la produzione di energia elettrica da fonte fotovoltaica denominato "PIRAINO"

Proponente:

Limes 19 S.R.L.
PACHINO (SR)
VIA GIUSEPPE GIARDINA 22 CAP 96018
PIVA 10363600965



Il punto di vista fotografico è stato scelto sul rilievo isolato (cozzo Pigno) caratterizzato da una visuale "aperta" sui lotti interessati dagli impianti analizzati, in accordo all'analisi dell'andamento delle isoipse consultate sul S.I.T.R.

Vista dal rilievo cozzo Pigno in direzione degli impianti Stato di Fatto



Nel fotoinserto sono indicati in blu gli impianti fotovoltaici esistenti, in magenta i parchi eolici esistenti e in verde l'impianto in progetto