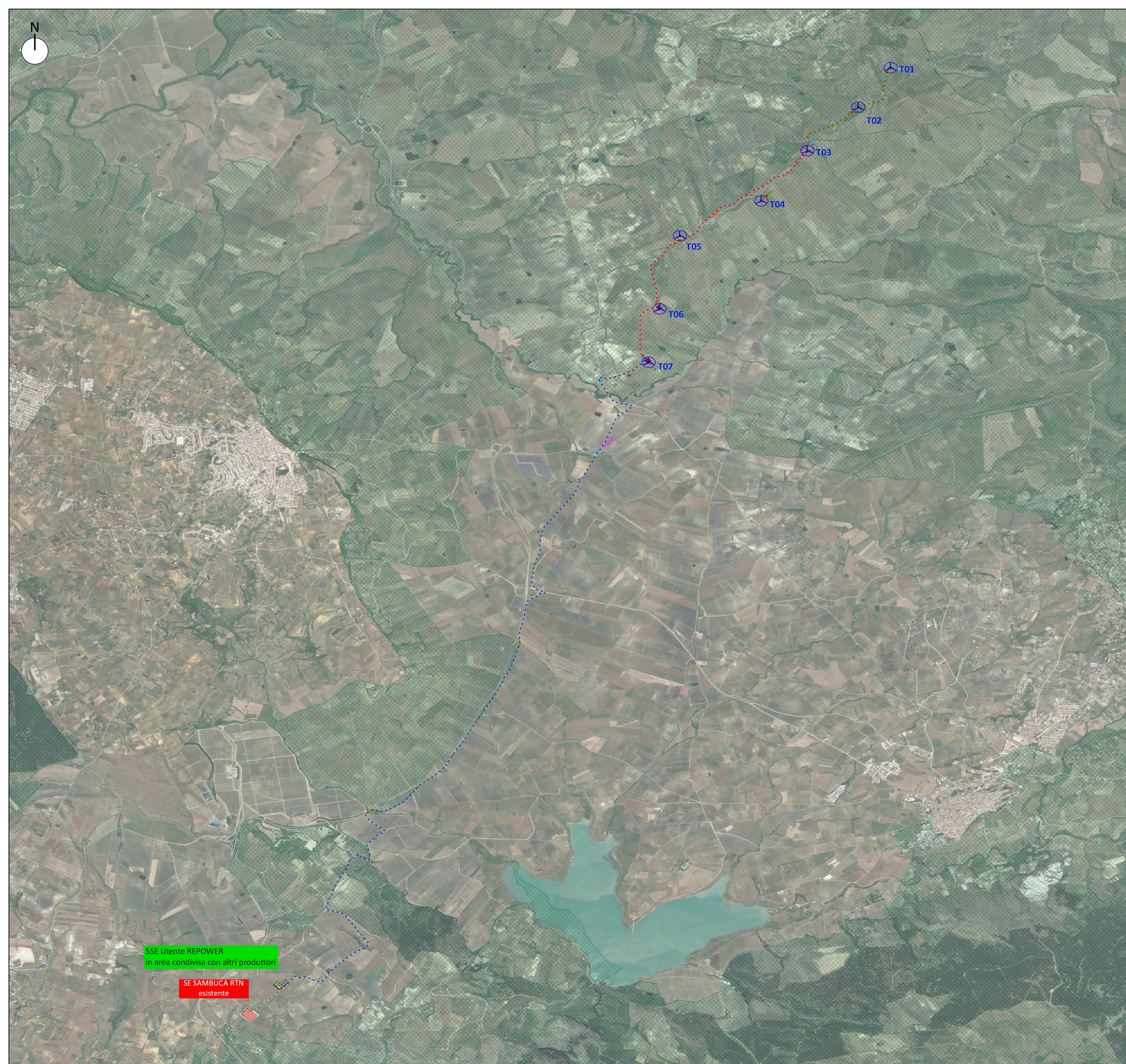


La piazzola di stoccaggio pale è prevista solo per la torre T07, per le altre torri è previsto un montaggio del tipo "Just in time"

- LEGENDA**
- Aerogeneratori di progetto
  - Cavidotto interrato MT interno
  - Cavidotto interrato MT esterno
  - Cavidotto interrato MT in TOC
  - Cavidotto interrato AT utenza
  - SSE Utente REPOWER in area condivisa con Altri Produttori
  - SE Sambuca RTN esistente all'interno della quale è prevista realizzazione dello stallo arrivo cavo AT
  - Viabilità esistente da adeguare
  - Viabilità di progetto
  - Strada di accesso alla stazione di utenza
  - Pista montaggio braccio gru
  - Piazzola montaggio gru
  - Piazzole ausiliarie appoggio gru
  - Piazzole stoccaggio pale
  - Allargamenti temporanei
  - Area di cantiere
  - Area di trasbordo

**LEGENDA - R.D. n. 3267/1923**  
vincolo idrogeologico

Vincolo idrogeologico



SSE Utente REPOWER  
in area condivisa con altri produttori

SE SAMBUCA RTN  
esistente

PROPRONTE  
**Repower Renewable Spa**  
Via Levarado, 44/52  
30174 Mestre (VE)

**REPOWER**  
L'energia che ti serve.

PROGETTAZIONE  
**TENPROJECT**  
Progettista: Ing. Nicola Forte

**INGEGNERIA PROGETTI**  
Consulenti per TENPROJECT

N° COMMESSA **1455**  
**PARCO EOLICO "COSTIERE"**  
PROVINCE DI PALERMO E AGRIGENTO  
COMUNI DI CONTESSA ENTELLINA - S. MARGHERITA DI BELICE - SAMBUCA DI SICILIA  
PROGETTO DEFINITIVO PER AUTORIZZAZIONE

ELABORATO  
VINCOLO IDROGEOLOGICO - R.D. n. 3267/1923

int.MITE.01.7  
NOME FILE  
1455-PD\_A\_141.MITE.01.7\_TAV\_1/02

00	Febbraio 2022	PRIMA EMISSIONE	MC	GP	NF
REV.	DATA	DESCRIZIONE REVISIONE	REDATTO	VERIFICA	APPROVAZIONE

Copyright - Rev. 00