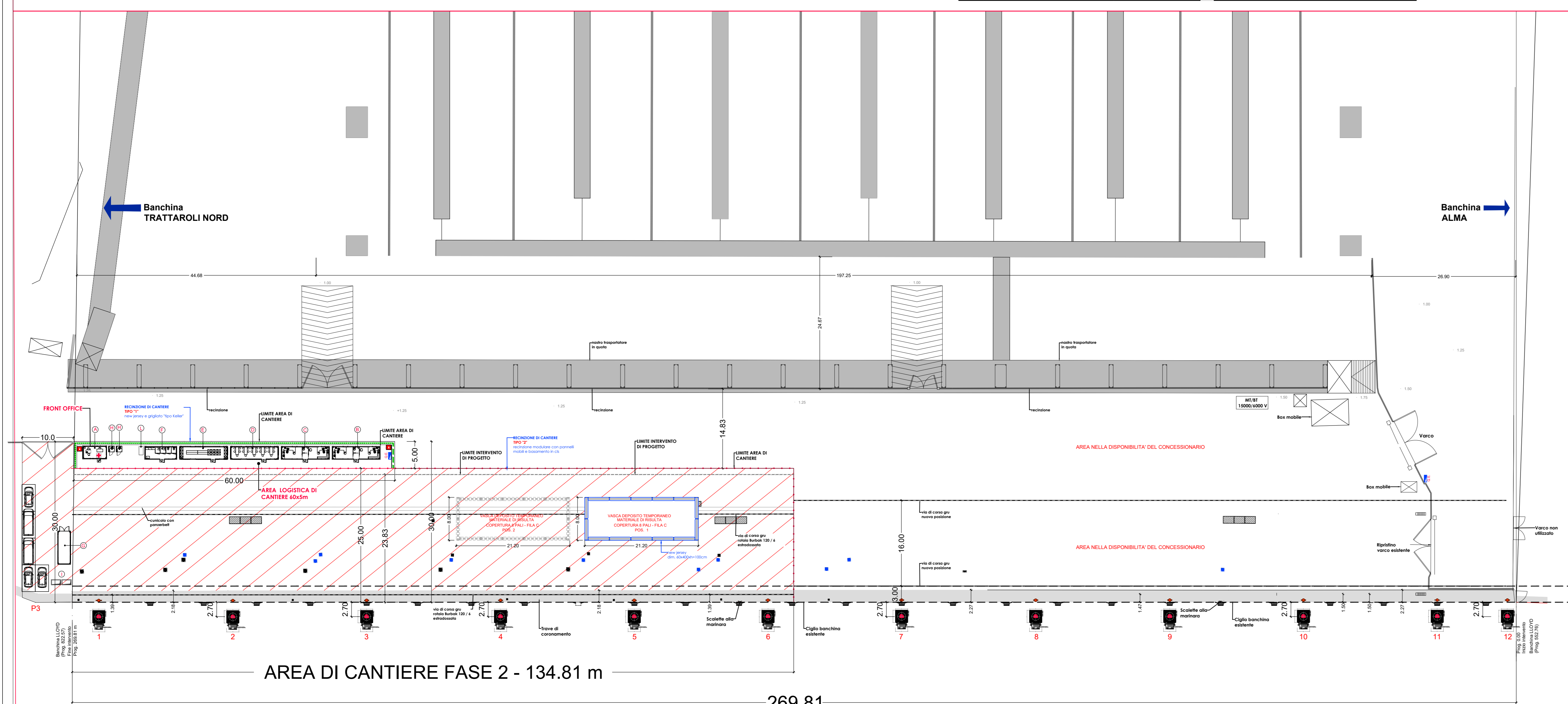


**CANTIERE LLOYD (O)
FASE 1**

LLOYD (BA.O) - cantiere O/1		destinazione	Area	lunghezza (m)	larghezza (m)
a	durata (gg) FASE 1	area operativa	3.375,00	135,00	25,00
a.1	durata (gg) FASE 2				
a.2	durata complessiva				
b	FASE inizio lavori	area logistica	437,00	87,40	5,00
c	lunghezza banchina (m) - cantiere in 2 FASI	vasca sedimenti	174,40	21,80	8,00
d	lunghezza nave in ormeggio (m)	area totale	3.673,00		
e	frequenza di ormeggio in fase ordinaria	perimetro cantiere	195,00		
f	presenza nave durante i lavori	rapporto area operativa/ totale	%	92%	
g	terminalità				
h	h. briccole d=2000 - 230 x 230 cm				

AREA CANTIERE 3475 m²

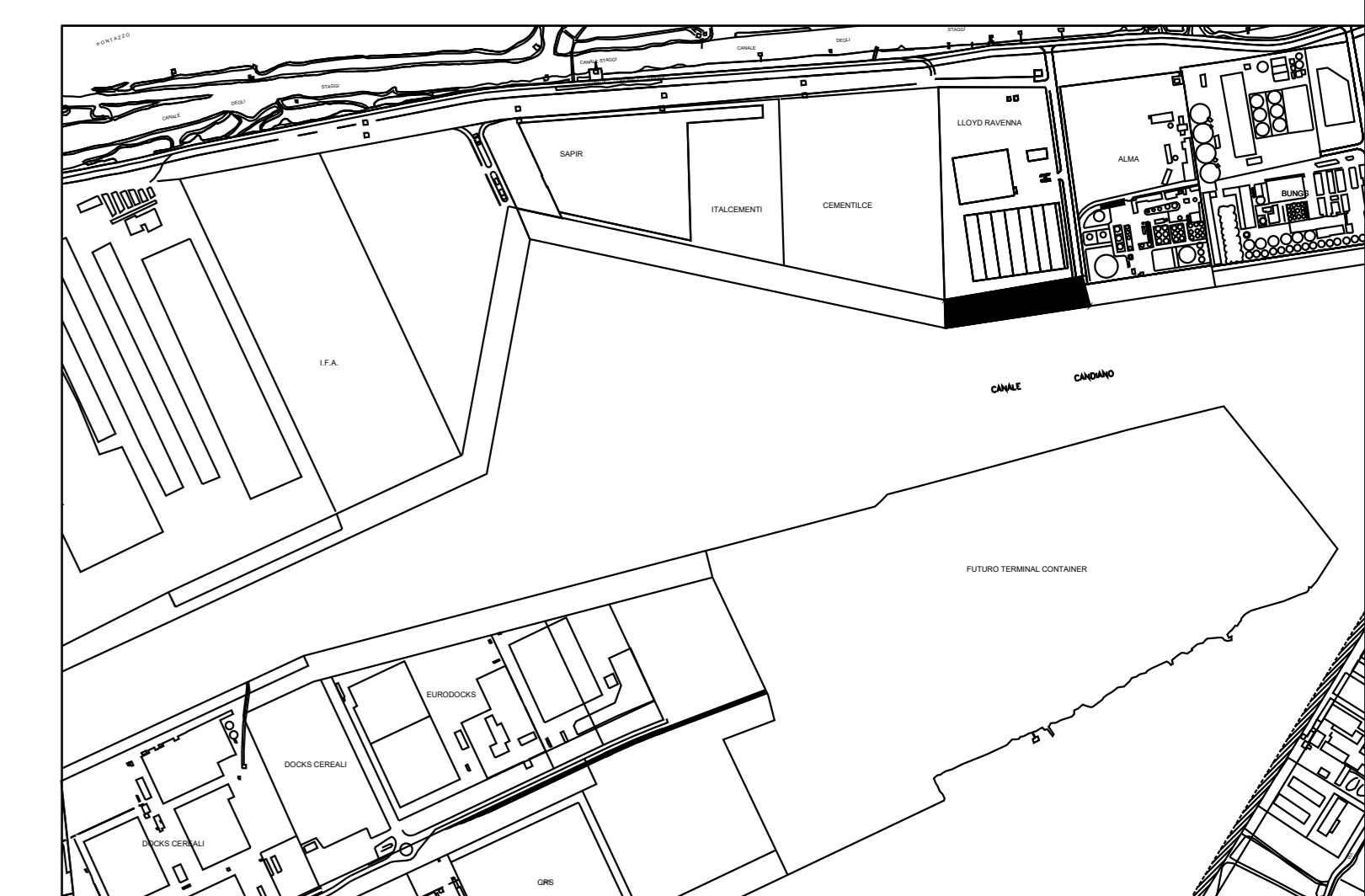


**CANTIERE LLOYD (O)
FASE 2**

LLOYD (BA.O) - cantiere O/2		destinazione	Area	lunghezza (m)	larghezza (m)
a	durata (gg) FASE 1	area operativa	3.370,25	134,81	25,00
a.1	durata (gg) FASE 2				
a.2	durata complessiva				
b	FASE inizio lavori	area logistica	600,00	60,00	5,00
c	lunghezza banchina (m) - cantiere in 2 FASI	vasca sedimenti	174,40	21,80	8,00
d	lunghezza nave in ormeggio (m)	area totale	3.940,00		
e	frequenza di ormeggio in fase ordinaria	perimetro cantiere	212,19		
f	presenza nave durante i lavori	rapporto area operativa/ totale	%	85%	
g	terminalità				
h	h. briccole d=2000 - 230 x 230 cm				

AREA CANTIERE 3948 m²

KEYPLAN



HUB PORTUALE ravenna

Autore di Sistema Portuale del Mare Adriatico centro settentrionale

Porto di Ravenna

APPROFONDIMENTO CANALI CANDIANO E BAIONA, ADEGUAMENTO BANCHE OPERATIVE ESISTENTI, NUOVO TERMINAL IN PENISOLA TRATTAROLI E RIUTILIZZO MATERIALE ESTRATTO IN ATTUAZIONE AL P.R.P. VIGENTE 2007 - I FASE - PORTO DI RAVENNA

PROGETTO ESECUTIVO

oggetto **BA - BANCHINA "O" - LLOYD CANTIERIZZAZIONE GENERALE**
 Lay-out area di cantiere - Banchina Lloyd - cantiere O

file 1114-E-GEE-CAN-PL-04-0 codice 1114-E-GEE-CAN-PL-04-0 scala VAR.

Revisione data causale redatto verificato approvato
 0 28/07/2021 Prima emissione R. Di Maio A. Longo M. Di Stefano

responsabile delle integrazioni Specialistiche: **Ing. Lucia de Angelis**
 responsabile del Procedimento: **Ing. Matteo Graziani**

committente **Autore di Sistema Portuale del Mare Adriatico centro settentrionale** contraente generale **Contenzione Stabile Gerardi Lanzi S.r.l.**

progettisti **CECOTEC** **F&M ingegneria** **SISPI**

Direttore Tecnico: **Dott. Ing. Filippo Busola** Direttore Tecnico: **Dott. Ing. Tommaso Tesi** Direttore Tecnico: **Dott. Ing. Marco Di Stefano**