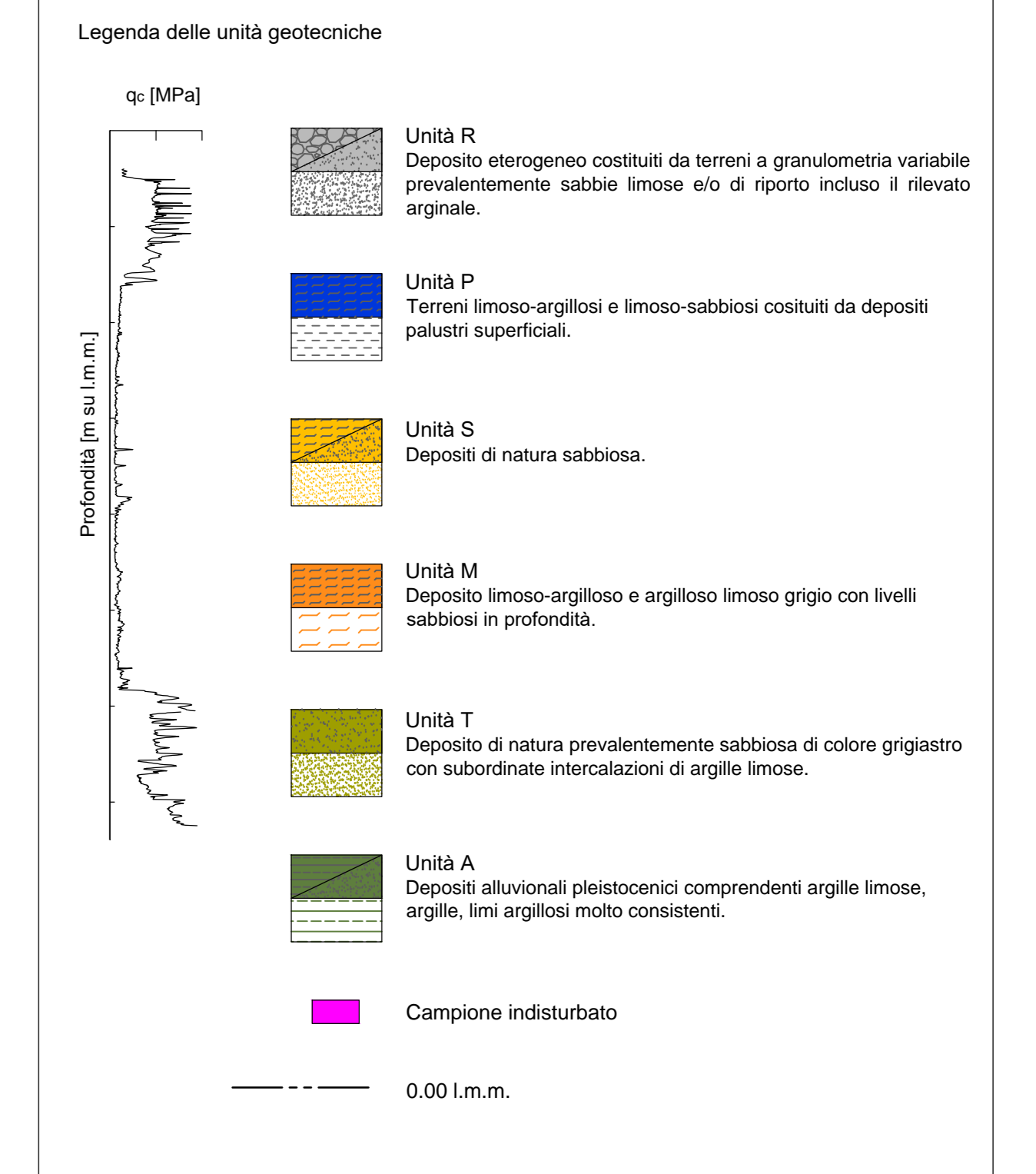
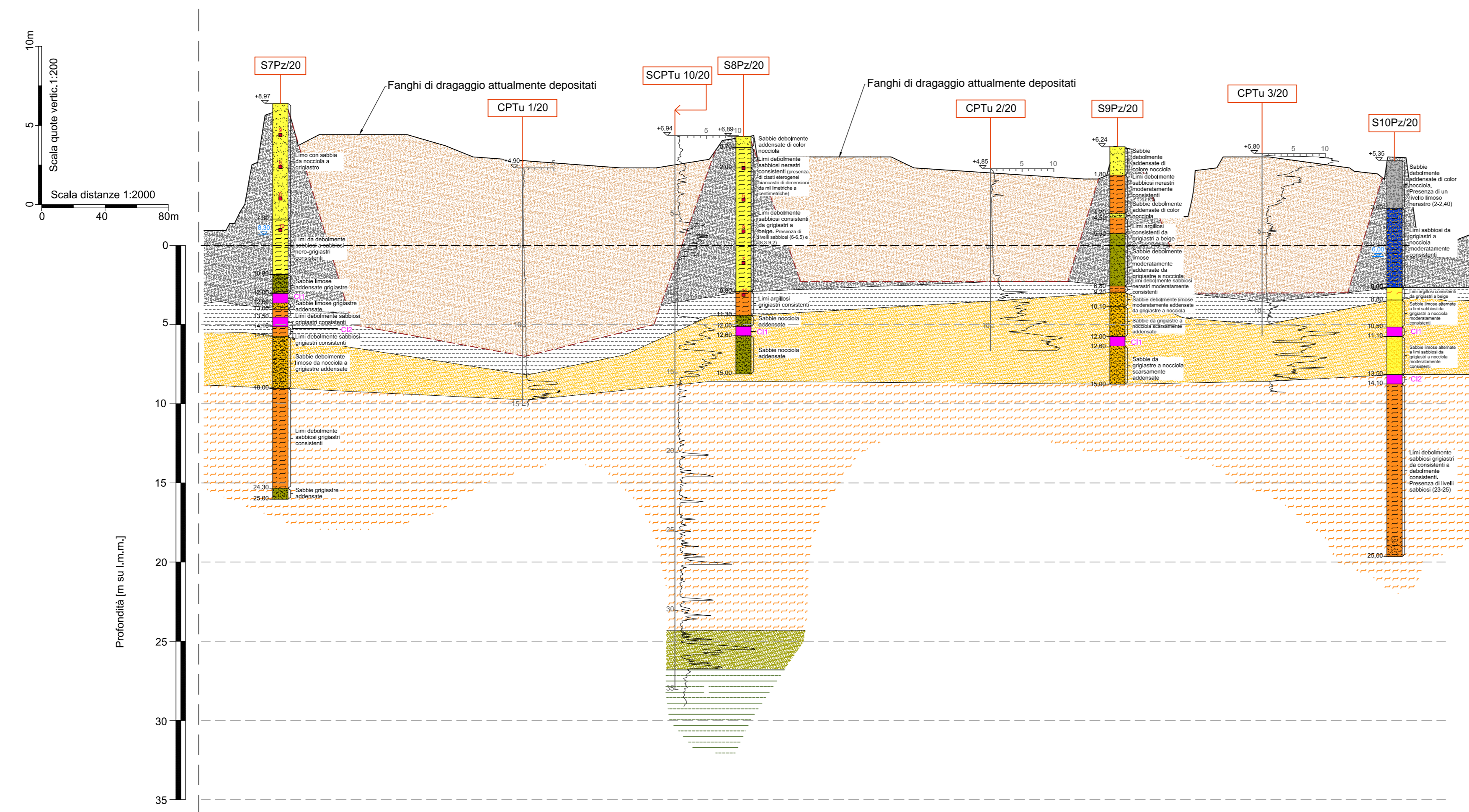
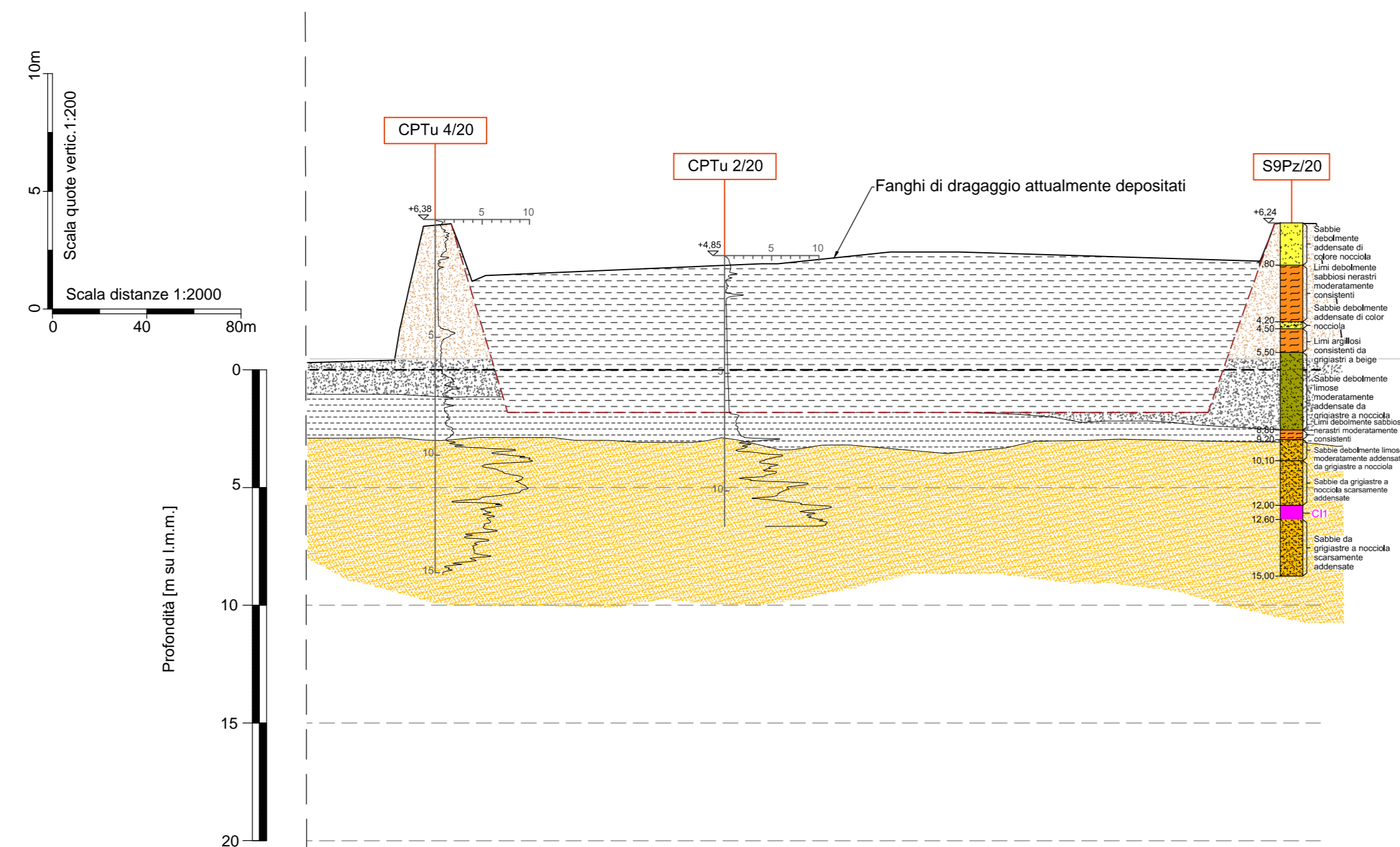


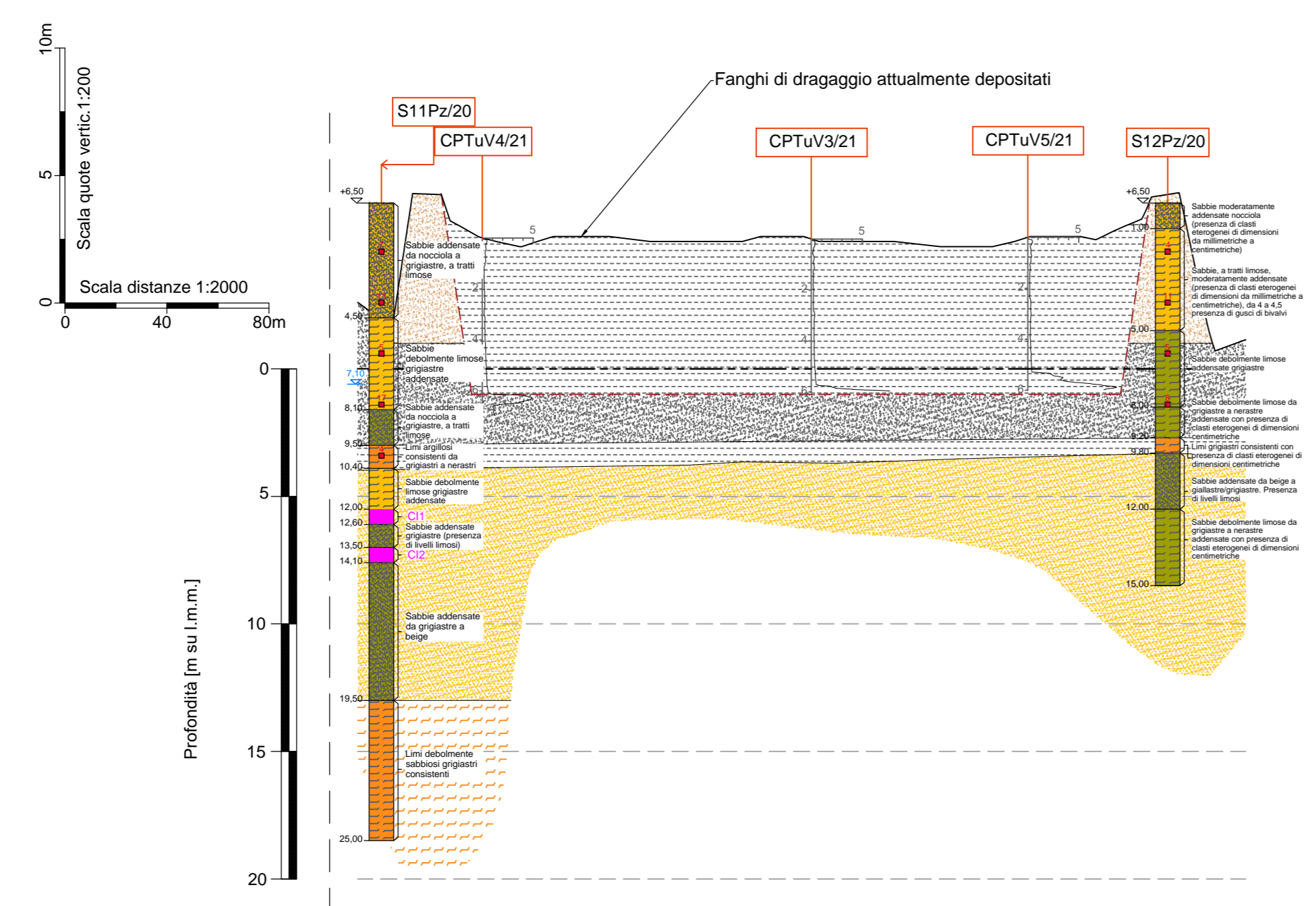
SEZIONE GEOTECNICA "A" - CASSE DI COLMATA NADEP E VIA TRIESTE



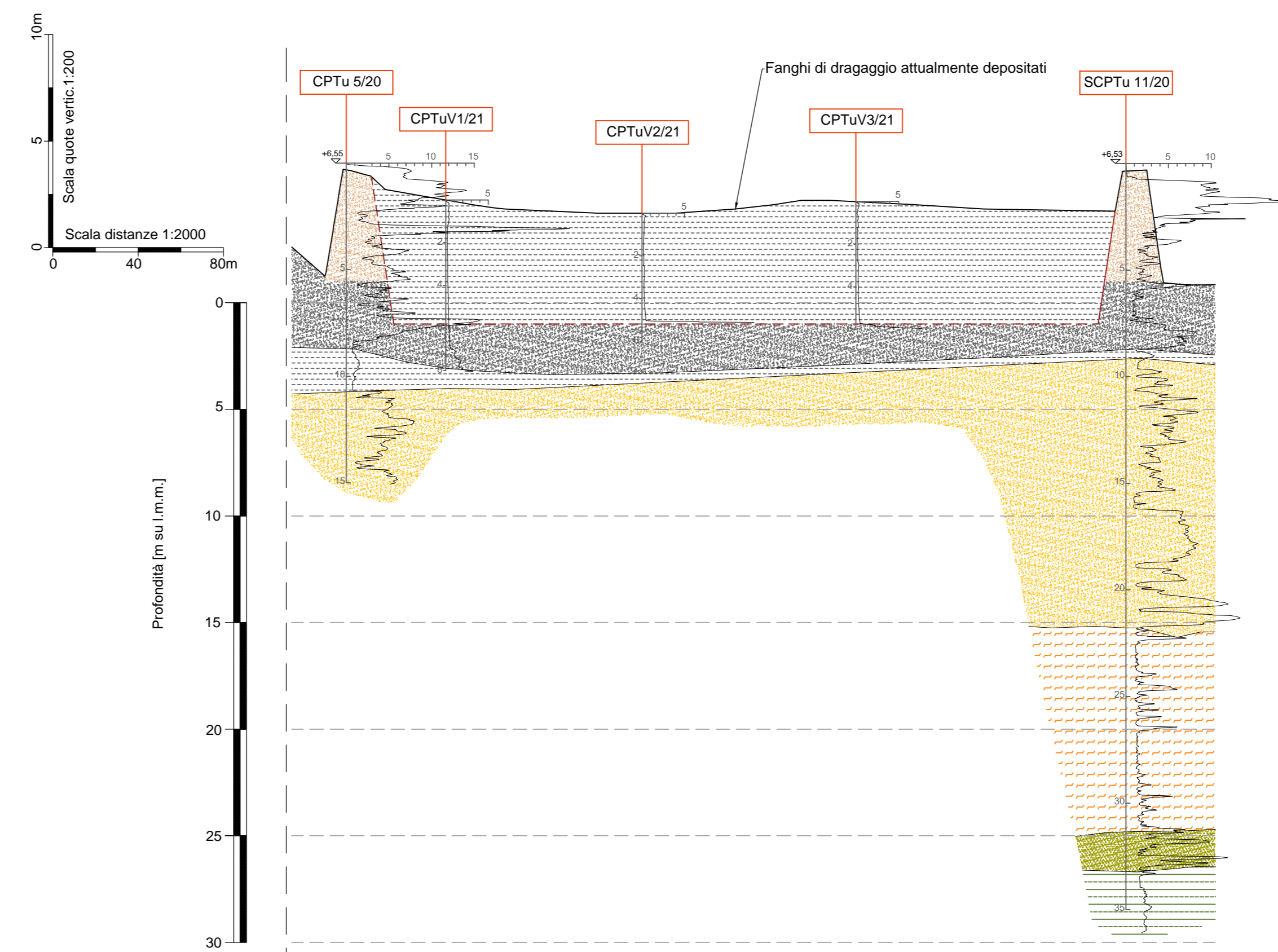
SEZIONE GEOTECNICA "B" - CASSE DI COLMATA NADEP E VIA TRIESTE



SEZIONE GEOTECNICA "C" - CENTRO DIREZIONALE

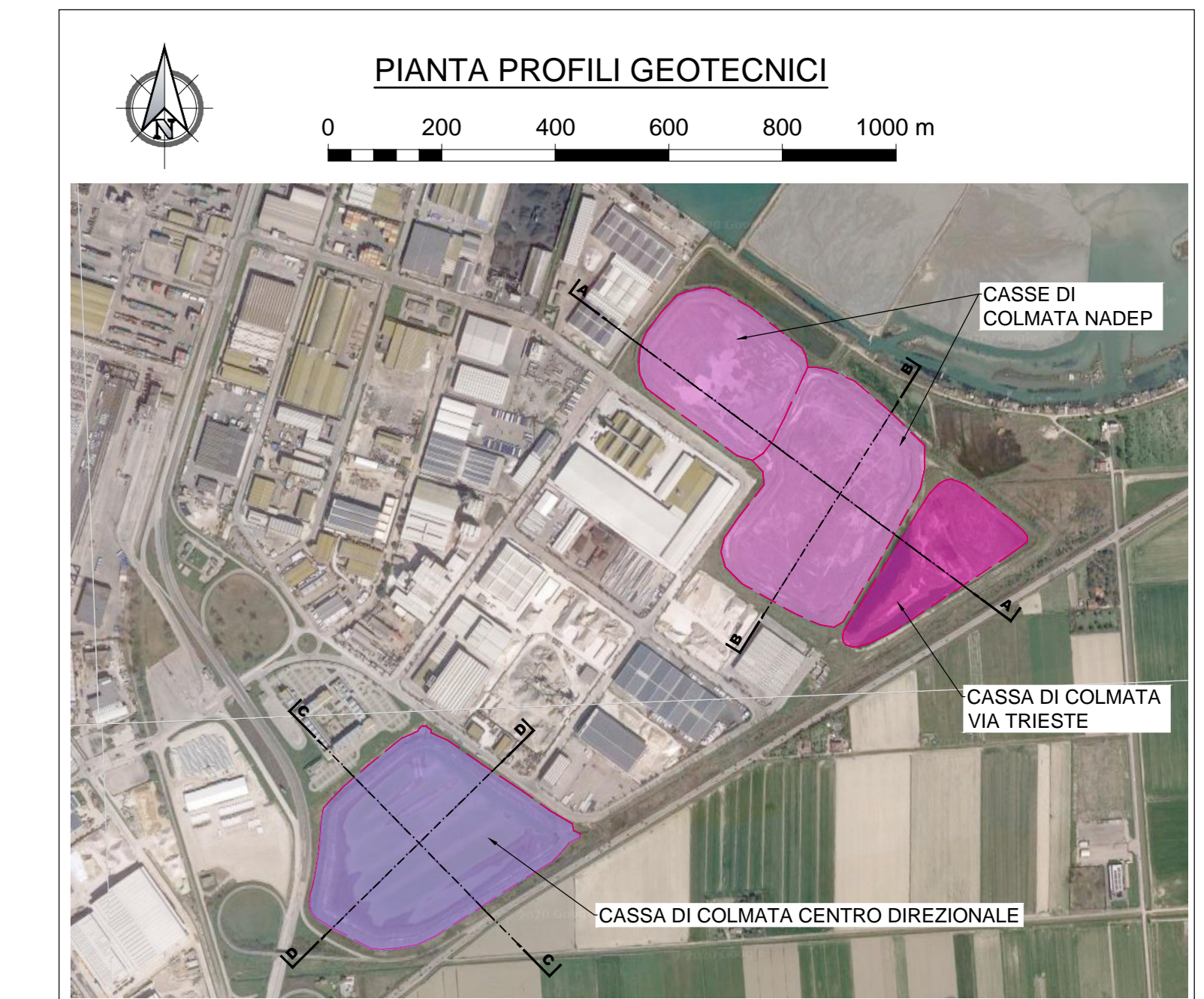


SEZIONE GEOTECNICA "D" - CENTRO DIREZIONALE



NOTE

- TUTTE LE COORDINATE SONO RIFERITE AL SISTEMA ETRS89 / UTM 32N
- TUTTE LE QUOTE SONO ESPRESSE IN METRI E RIFERITE AL CAPOALDO IGM* (RMN2)
- TUTTE LE DIMENSIONI SONO ESPRESSE IN METRI SALVO OVE DIVERSAMENTE SPECIFICATO



HUB PORTUALE ravenna

Autorità di Sistema Portuale del Mare Adriatico centro settentrionale

APPROFONDIMENTO CANALI CANDIANO E BAIONA, ADEGUAMENTO BANCHINE OPERATIVE ESISTENTI, NUOVO TERMINAL IN PENISOLA TRATTAROLI E RIUTILIZZO MATERIALE ESTRATTO IN ATTUAZIONE AL P.R.P VIGENTE 2007 - I FASE - PORTO DI RAVENNA

PROGETTO ESECUTIVO

oggetto **STUDI PER LA CONOSCENZA DEL CONTESTO GEOLOGIA, IDROGEOLOGIA, GEOTECNICA SEZIONI GEOTECNICHE CASSE DI COLMATA (CASSA NADEP, VIA TRIESTE E CENTRO DIREZIONALE)**

file	1114-E-SIN-GTC-SZ-02-0.dwg	codice	1114-E-SIN-GTC-SZ-02-0	scala	1:200 - 1:2000
revisione	0	data	28/07/2021	causale	Emissione per approvazione
		disegnato	R. Minola	verificato	P. Smorgon
		approvato	L. de Angelis		

responsabile delle Integrazioni Specialistiche: **Ing. Lucia de Angelis**

responsabile del Procedimento: **Ing. Matteo Graziani**

committente: **Autorità di Sistema Portuale del Mare Adriatico centro settentrionale**

contraente generale: **Consorzio Stabile Grandi Lavori S.p.A.**

progettisti: **CSSTUDIO**, **ingegneri FOM**, **SISPI**

Direttore Tecnico: **Dott. Ing. Filippo Busola**, **Dott. Ing. Tommaso Tesi**, **Dott. Ing. Marco Di Stefano**