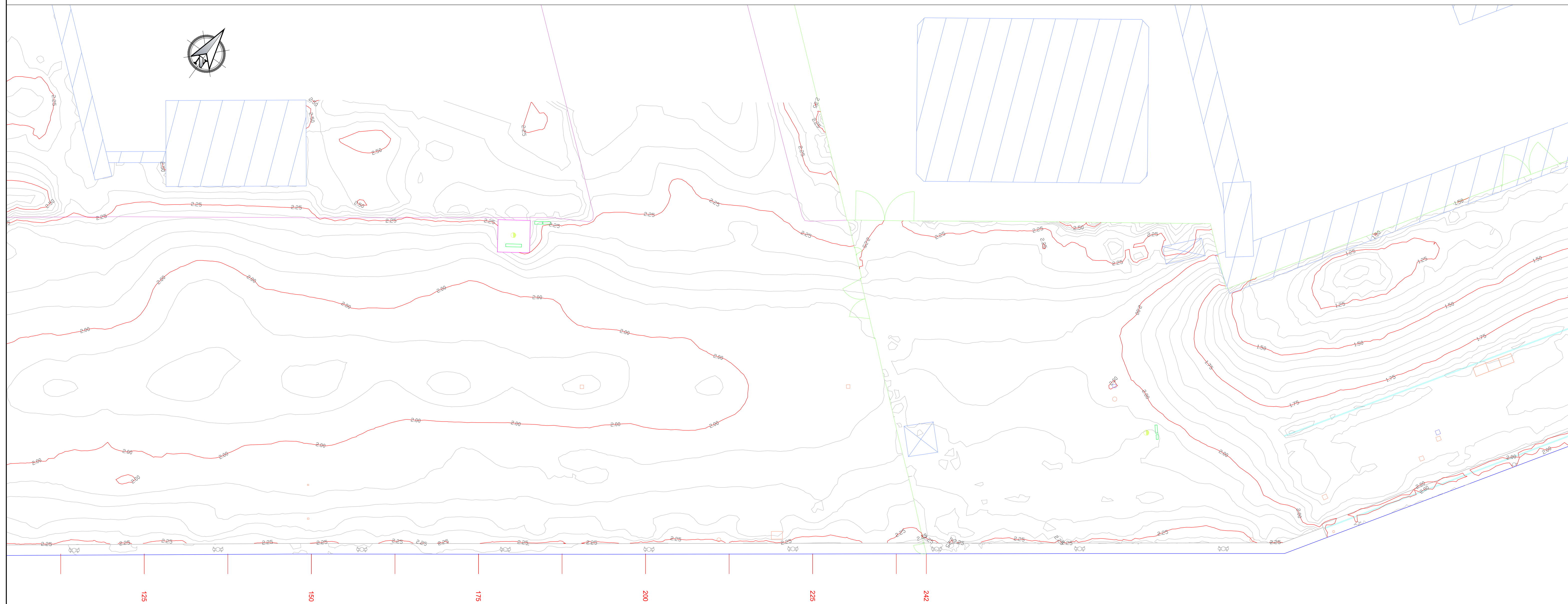


Pannello A



LEGENDA

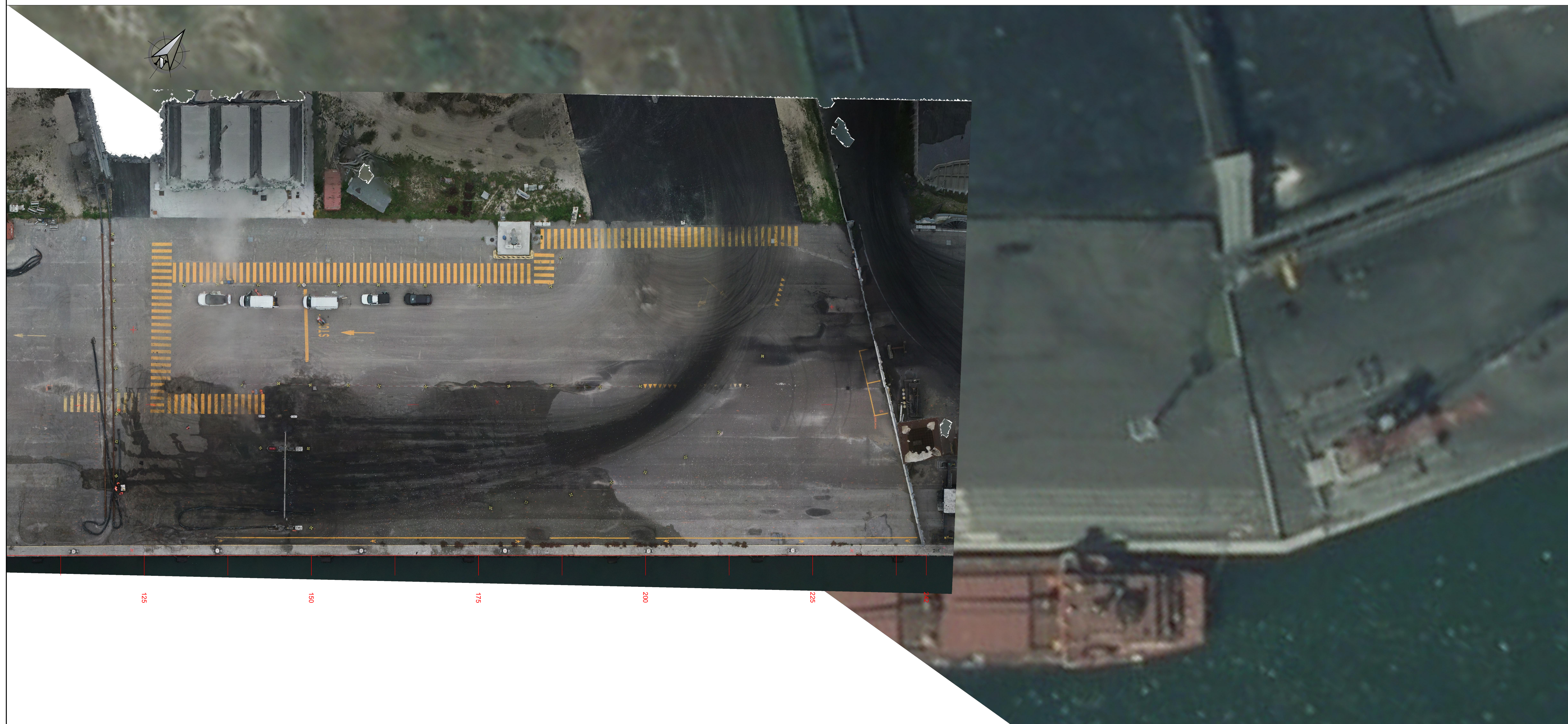
- nome tavola
- Sovrapposizione con la tavola adiacente
- Asfalto
- Banchina
- Terreno
- Antincendio
- Binari
- Bitta
- Cabina
- Caditoia
- Cordolo
- Illuminazione
- Impianto
- Pozzetto
- Rampa
- Recinzione
- Scala
- Scaletta
- Trave coronamento
- Trave coronamento - fine
- Trave - tirante
- Vasca

NOTE

1. TUTTE LE COORDINATE SONO RIFERITE AL SISTEMA ETRS89 / UTM 32N
2. TUTTE LE QUOTE SONO ESPRESSE IN METRI E RIFERITE AL CAPOALDO IGM* (RMN2)
3. TUTTE LE DIMENSIONI SONO ESPRESSE IN METRI SALVO OVE DIVERSAMENTE SPECIFICATO
4. SI CONSIDERA UN ERRORE LATERALE DELLE ANOMALIE GPR DI +/-15 cm DOVUTO AL CAMPIONAMENTO SPAZIALE, POSSIBILI ERRORI SISTEMATICI E STRUMENTALI



Pannello B



HUB PORTUALE ravenna



APPROFONDIMENTO CANALI CANDIANO E BAIONA, ADEGUAMENTO BANCHINE OPERATIVE ESISTENTI, NUOVO TERMINAL IN PENISOLA TRATTAROLI E RIUTILIZZO MATERIALE ESTRATTO IN ATTUAZIONE AL P.R.P VIGENTE 2007 - I FASE - PORTO DI RAVENNA

PROGETTO ESECUTIVO

oggetto **STUDI PER LA CONOSCENZA DEL CONTESTO PLANIMETRIA GENERALE INDAGINI - RILIEVI TOPOGRAFICI BANCHINE BANCHINA "D" CEMENTILCE - tav. 1 di 2**

file 1114-E-SIN-RIL-PL-26-1.dwg codice 1114-E-SIN-RIL-PL-26-1 scala 1:400

Revisione	data	causale	redatto	verificato	approvato
0	08/03/2021	Emissione	Anfibia srl	R. Minoia	L. de Angelis
1	15/09/2021	Emissione per approvazione	Anfibia srl	R. Minoia	L. de Angelis

responsabile delle Integrazioni Specialistiche: **Ing. Lucia de Angelis**
 responsabile del Procedimento: **Ing. Matteo Graziani**

committente contraente generale

Autorità di Sistema Portuale del Mare Adriatico Centro Settentrionale
Via Antico Squaro, 33
48122 Ravenna Consorzio Stabile Grandi Lavori Srl
Piazza del Popolo 18
00187 Roma DEME - Dredging International NV
Haven 2025 - Schiedamsedijk 30
2070 Zwijndrecht - Belgium

progettisti

Tecnipal S.p.A.
Via Carlo Cattaneo, 20
37121 Verona F&M ingegneria
S&M Ingegneria SpA
Via Salvadori 8/70
35035 Nervesa (PD) SISPI srl
Via Piangenti 11
50121 Napoli

Direttore Tecnico **Dott. Ing. Filippo Busola** Direttore Tecnico **Dott. Ing. Tommaso Tassi** Direttore Tecnico **Dott. Ing. Marco Di Stefano**