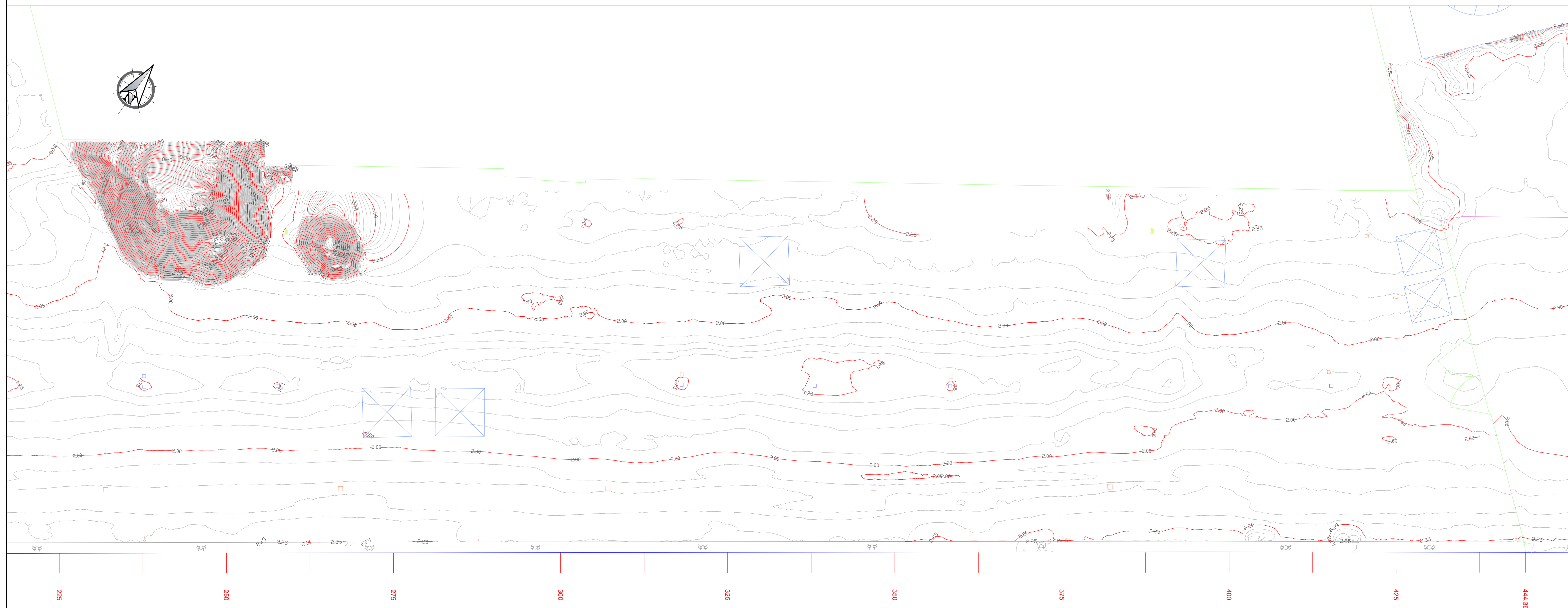


Pannello A



LEGENDA

- nome tavola
- Sovrapposizione con la tavola adiacente
- Asfalto
- Banchina
- Terreno
- Antincendio
- Binari
- Bitta
- Cabina
- Caditoia
- Cordolo
- Illuminazione
- Impianto
- Pozzetto
- Rampa
- Recinzione
- Scala
- Scaletta
- Trave coronamento
- Trave coronamento - fine
- Trave - tirante
- Vasca

NOTE

1. TUTTE LE COORDINATE SONO RIFERITE AL SISTEMA ETRS89 / UTM 32N
2. TUTTE LE QUOTE SONO ESPRESSE IN METRI E RIFERITE AL CAPOALDO IGM\* (RMN2)
3. TUTTE LE DIMENSIONI SONO ESPRESSE IN METRI SALVO OVE DIVERSAMENTE SPECIFICATO
4. SI CONSIDERA UN ERRORE LATERALE DELLE ANOMALIE GPR DI +/-15 cm DOVUTO AL CAMPIONAMENTO SPAZIALE, POSSIBILI ERRORI SISTEMATICI E STRUMENTALI



Pannello B



APPROFONDIMENTO CANALI CANDIANO E BAIONA, ADEGUAMENTO BANCHINE OPERATIVE ESISTENTI, NUOVO TERMINAL IN PENISOLA TRATTAROLI E RIUTILIZZO MATERIALE ESTRATTO IN ATTUAZIONE AL P.R.P VIGENTE 2007 - I FASE - PORTO DI RAVENNA

PROGETTO ESECUTIVO

oggetto **STUDI PER LA CONOSCENZA DEL CONTESTO PLANIMETRIA GENERALE INDAGINI - RILIEVI TOPOGRAFICI BANCHINE BANCHINE "E"- "F"- "G"- "H" TRATTAROLI SUD - tav. 1 di 5**

file 1114-E-SIN-RIL-PL-28-1.dwg      codice 1114-E-SIN-RIL-PL-28-1      scala 1:400

Revisione	data	causale	redatto	verificato	approvato
0	08/03/2021	Emissione	Anfibia srl	R. Minoia	L. de Angelis
1	15/09/2021	Emissione	Anfibia srl	R. Minoia	L. de Angelis

responsabile delle Integrazioni Specialistiche: **Ing. Lucia de Angelis**

responsabile del Procedimento: **Ing. Matteo Graziani**

committente \_\_\_\_\_      contraente generale \_\_\_\_\_



progettisti \_\_\_\_\_



Tecnipal S.p.A.  
Via Carlo Cattaneo, 20  
37121 Verona  
Direttore Tecnico  
Dott. Ing. Filippo Busola

F&M ingegneria  
Via Sallustiana 8/70  
00187 Roma (RM)  
Direttore Tecnico  
Dott. Ing. Tommaso Tassi

SISPI srl  
Via Flaminia 11  
00187 Napoli  
Direttore Tecnico  
Dott. Ing. Marco Di Stefano