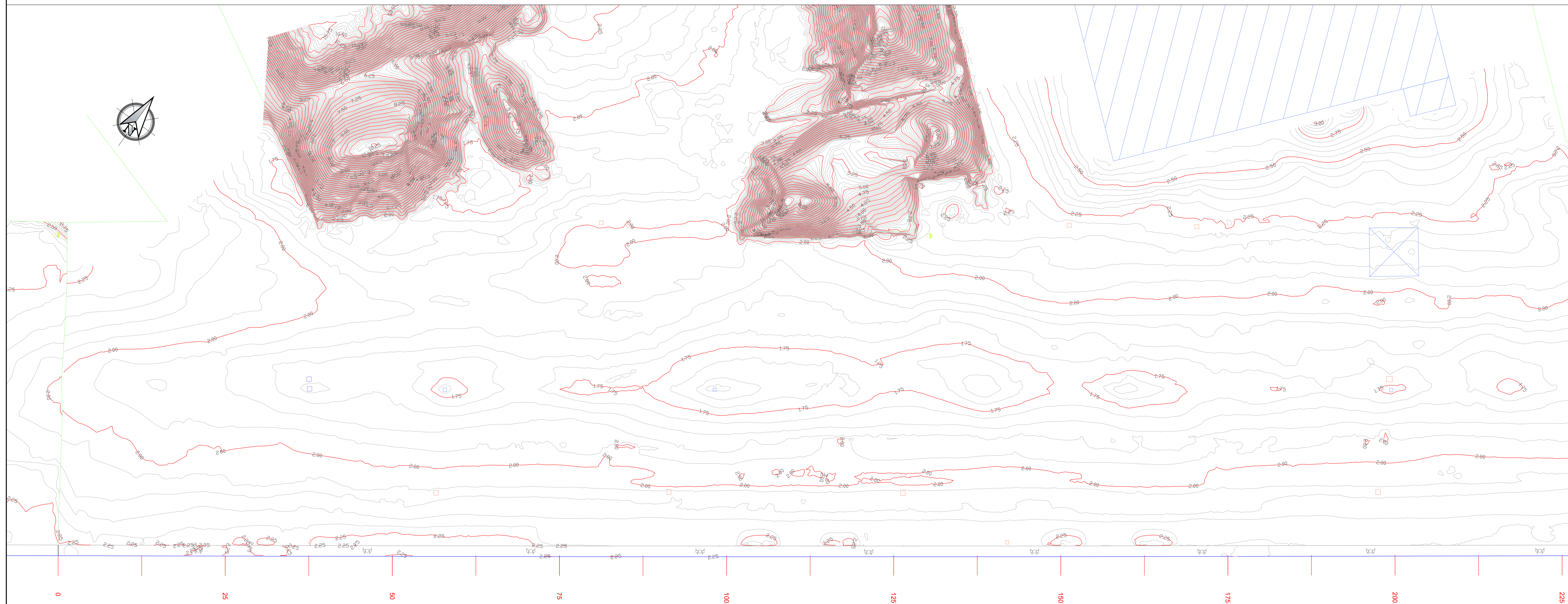


Pannello A



LEGENDA

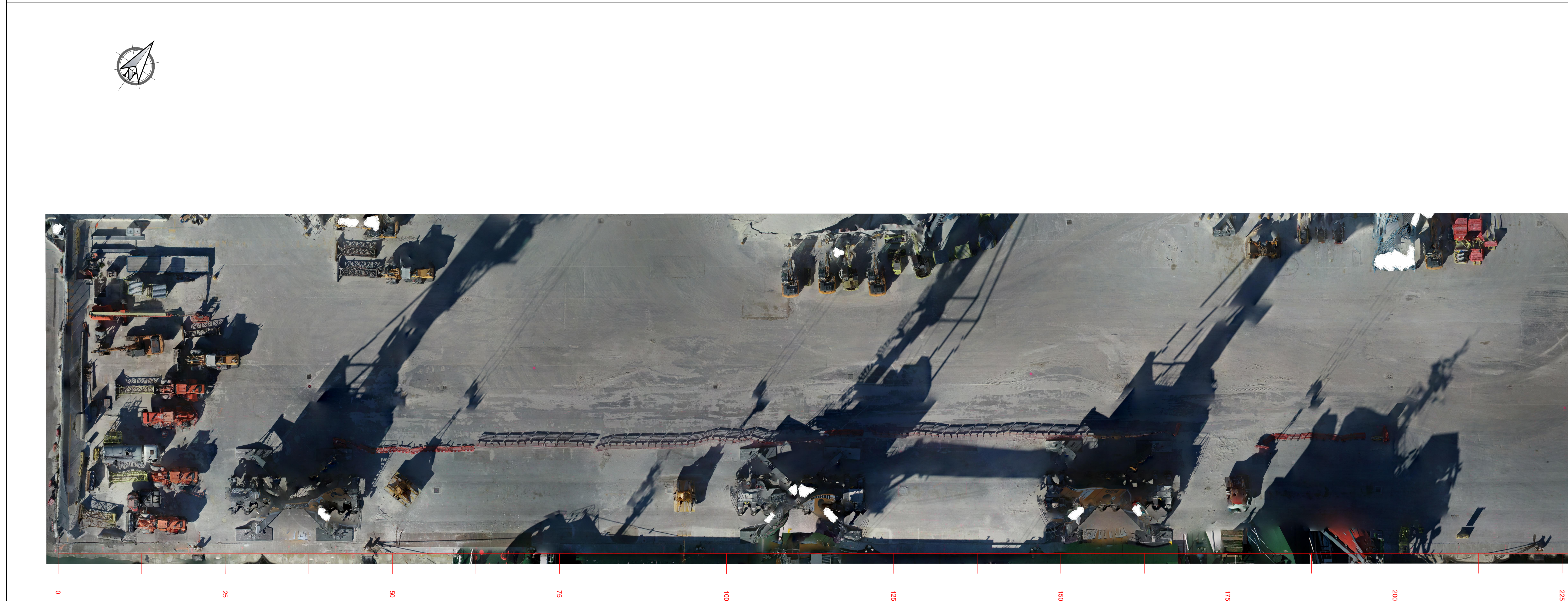
- nome tavola
- Sovrapposizione con la tavola adiacente
- Asfalto
- Banchina
- Terreno
- Antincendio
- Binari
- Bitta
- Cabina
- Caditoia
- Cordolo
- Illuminazione
- Impianto
- Pozzetto
- Rampa
- Recinzione
- Scala
- Scaletta
- Trave coronamento
- Trave coronamento - fine
- Trave - tirante
- Vasca

NOTE

1. TUTTE LE COORDINATE SONO RIFERITE AL SISTEMA ETRS89 / UTM 32N
2. TUTTE LE QUOTE SONO ESPRESSE IN METRI E RIFERITE AL CAPOALDO IGM* (RMN2)
3. TUTTE LE DIMENSIONI SONO ESPRESSE IN METRI SALVO OVE DIVERSAMENTE SPECIFICATO
4. SI CONSIDERA UN ERRORE LATERALE DELLE ANOMALIE GPR DI +/-15 cm DOVUTO AL CAMPIONAMENTO SPAZIALE, POSSIBILI ERRORI SISTEMATICI E STRUMENTALI



Pannello B



HUB
PORTUALE
ravenna



APPROFONDIMENTO CANALI CANDIANO E BAIONA, ADEGUAMENTO BANCHINE OPERATIVE ESISTENTI, NUOVO TERMINAL IN PENISOLA TRATTAROLI E RIUTILIZZO MATERIALE ESTRATTO IN ATTUAZIONE AL P.R.P VIGENTE 2007 - I FASE - PORTO DI RAVENNA

PROGETTO ESECUTIVO

oggetto STUDI PER LA CONOSCENZA DEL CONTESTO PLANIMETRIA GENERALE INDAGINI - RILIEVI TOPOGRAFICI BANCHINE BANCHINE "E"- "F"- "G"- "H" TRATTAROLI SUD - tav. 2 di 5

file 1114-E-SIN-RIL-PL-29-1.dwg codice 1114-E-SIN-RIL-PL-29-1 scala 1:400

Revisione	data	causale	redatto	verificato	approvato
0	08/03/2021	Emissione	Anfibia srl	R. Minoia	L. de Angelis
1	15/08/2021	Emissione per approvazione	Anfibia srl	R. Minoia	L. de Angelis

responsabile delle Integrazioni Specialistiche: Ing. Lucia de Angelis
responsabile del Procedimento: Ing. Matteo Graziani

committente _____ contraente generale _____



progettisti _____



Tebentral S.p.A.
Via Carlo Cattaneo, 20
37021 Verona
Direttore Tecnico
Dott. Ing. Filippo Busola

F&M ingegneria
F&M Ingegneria SpA
Via Balvedara 8/70
35038 Nervesa (PD)
Direttore Tecnico
Dott. Ing. Tommaso Tassi

SISPI
Via Flaminia 11
00187 Napoli
Direttore Tecnico
Dott. Ing. Marco Di Stefano