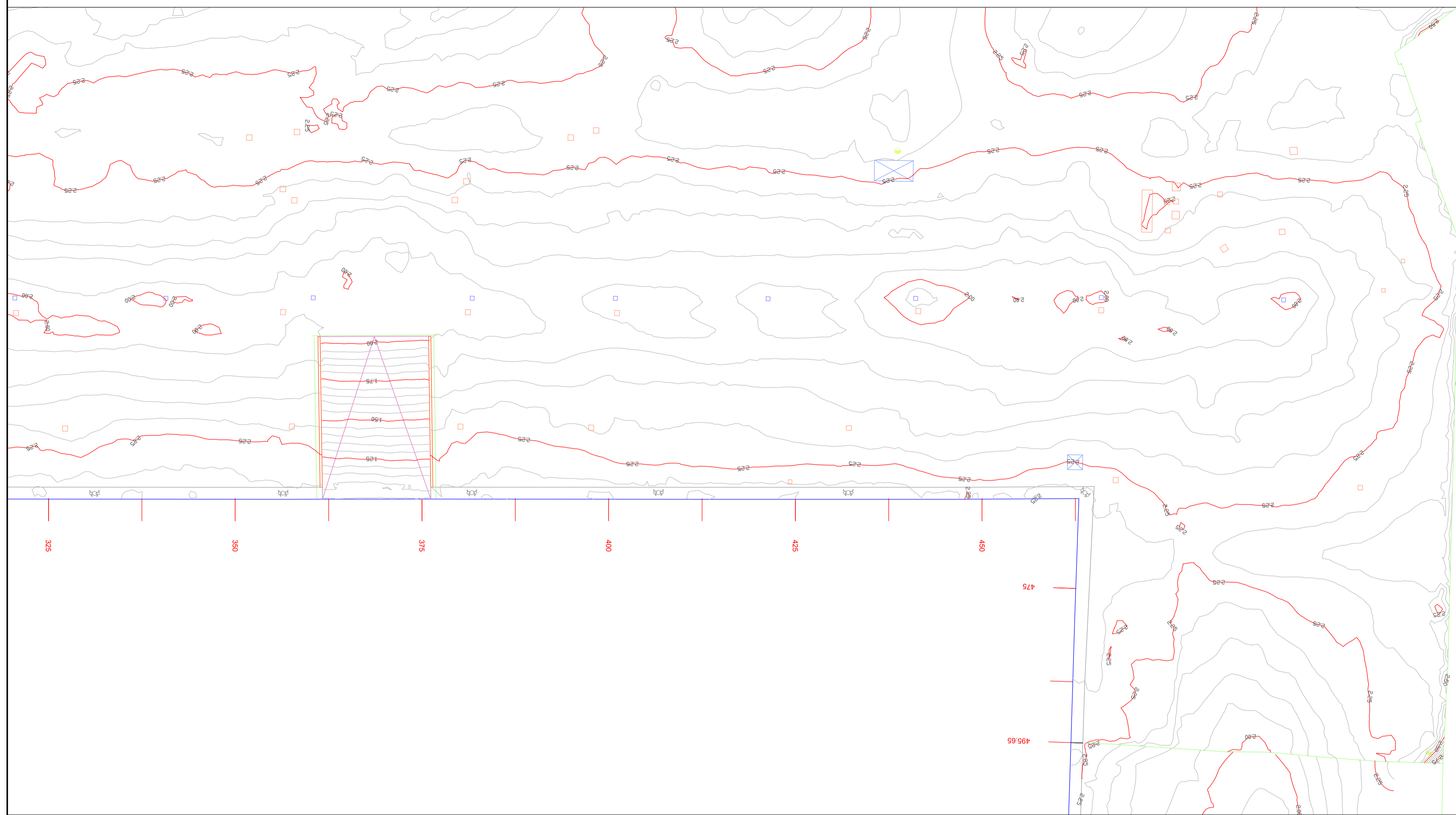


Pannello A



LEGENDA

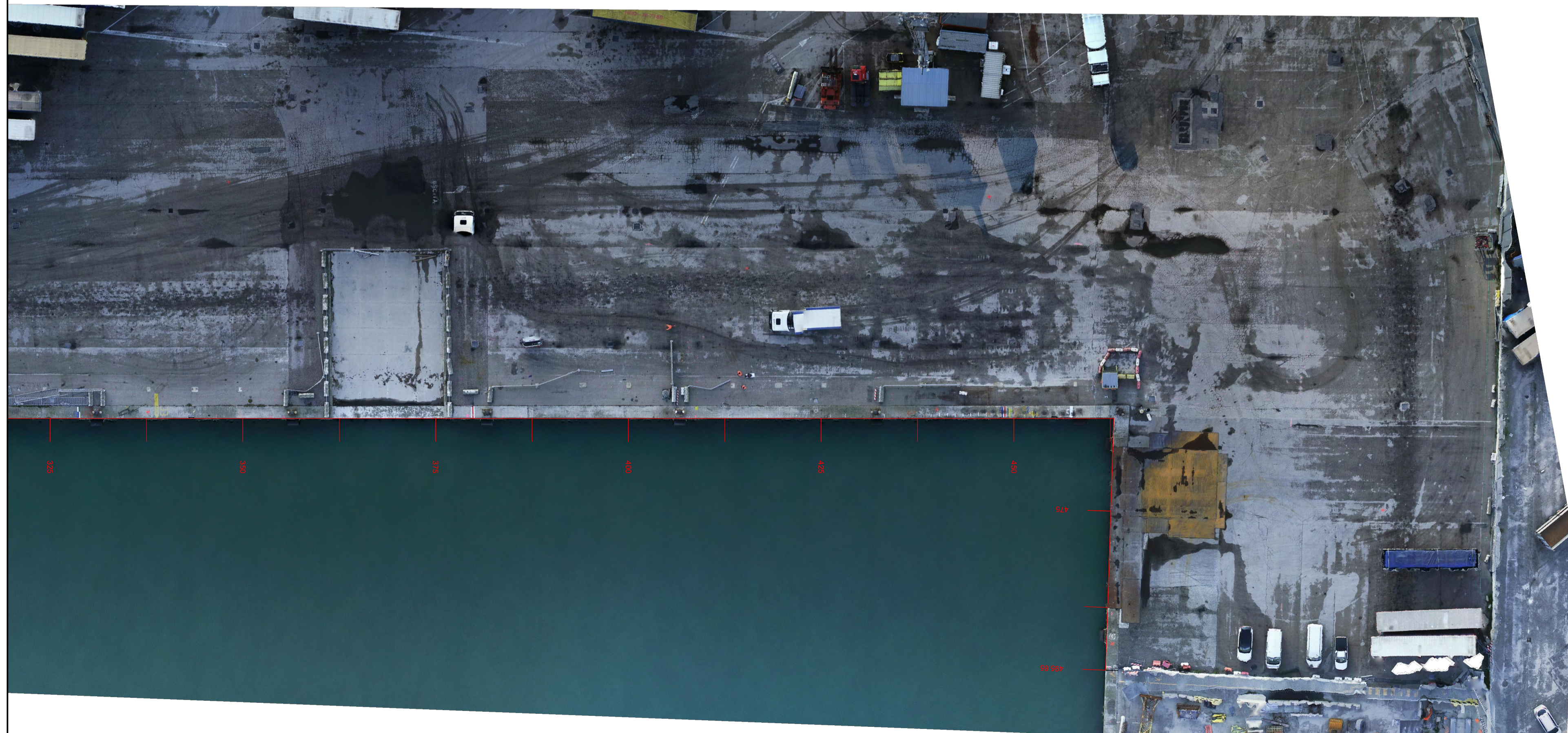
- Sovrapposizione con la tavola adiacente
- nome tavola
 - Asfalto
 - Banchina
 - Terreno
 - Antincendio
 - Binari
 - Bitta
 - Cabina
 - Caditoia
 - Cordolo
 - Illuminazione
 - Impianto
 - Pozzetto
 - Rampa
 - Recinzione
 - Scala
 - Scaletta
 - Trave coronamento
 - Trave coronamento - fine
 - Trave - tirante
 - Vasca

NOTE

1. TUTTE LE COORDINATE SONO RIFERITE AL SISTEMA ETRS89 / UTM 32N
2. TUTTE LE QUOTE SONO ESPRESSE IN METRI E RIFERITE AL CAPOALDO IGM* (RMN2)
3. TUTTE LE DIMENSIONI SONO ESPRESSE IN METRI SALVO OVE DIVERSAMENTE SPECIFICATO
4. SI CONSIDERA UN ERRORE LATERALE DELLE ANOMALIE GPR DI +/-15 cm DOVUTO AL CAMPIONAMENTO SPAZIALE, POSSIBILI ERRORI SISTEMATICI E STRUMENTALI



Pannello B



APPROFONDIMENTO CANALI CANDIANO E BAIONA, ADEGUAMENTO BANCHINE OPERATIVE ESISTENTI, NUOVO TERMINAL IN PENISOLA TRATTAROLI E RIUTILIZZO MATERIALE ESTRATTO IN ATTUAZIONE AL P.R.P VIGENTE 2007 - I FASE - PORTO DI RAVENNA

PROGETTO ESECUTIVO

oggetto STUDI PER LA CONOSCENZA DEL CONTESTO PLANIMETRIA GENERALE INDAGINI - RILIEVI TOPOGRAFICI BANCHINE BANCHINE "E"."F"."G"."H" TRATTAROLI SUD - tav. 3 di 5

file 1114-E-SIN-RIL-PL-30-1.dwg codice 1114-E-SIN-RIL-PL-30-1 scala 1:400

Revisione	data	causale	redatto	verificato	approvato
0	08/03/2021	Emissione	Anfibia srl	R. Minoia	L. de Angelis
1	15/08/2021	Emissione per approvazione	Anfibia srl	R. Minoia	L. de Angelis

responsabile delle Integrazioni Specialistiche: Ing. Lucia de Angelis
 responsabile del Procedimento: Ing. Matteo Graziani

committente _____ contraente generale _____



progettisti _____

