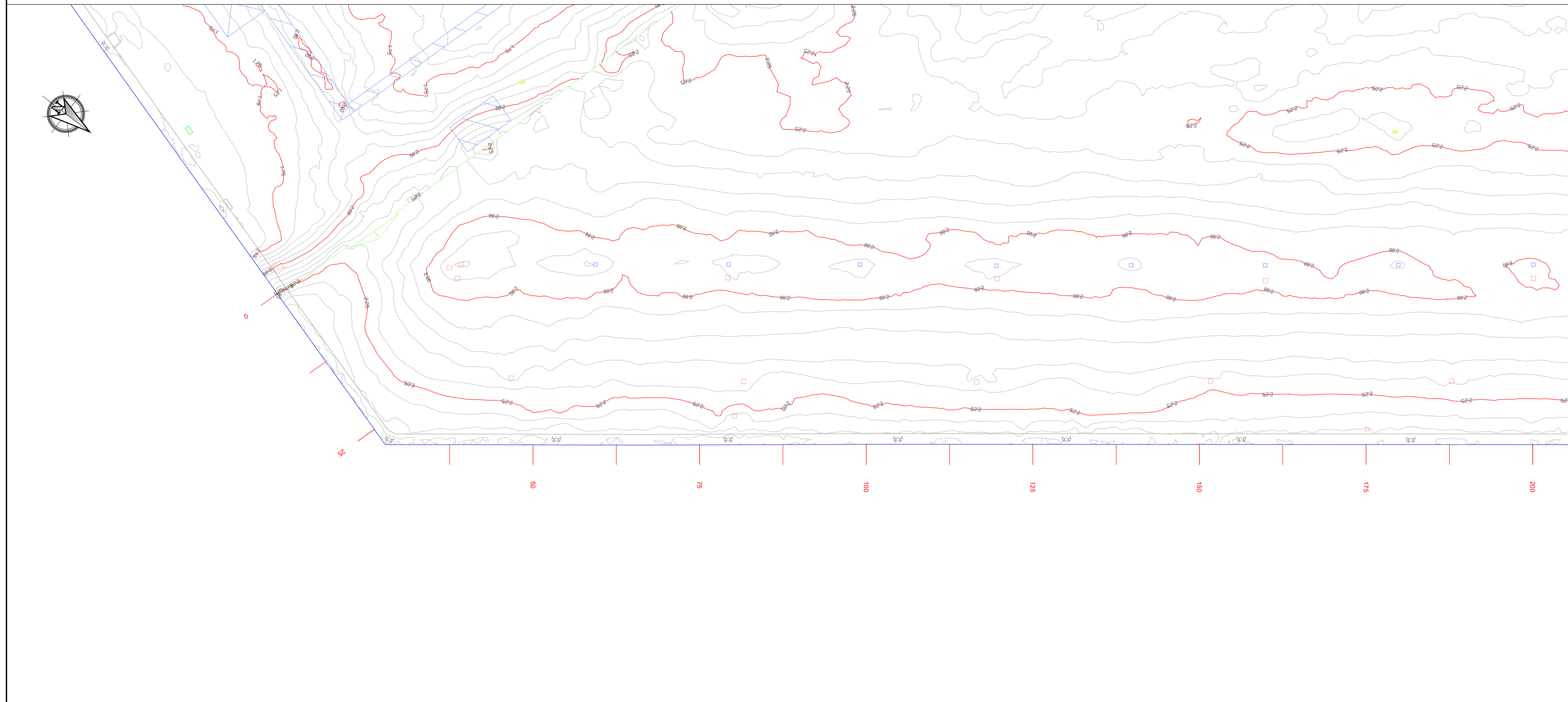


Pannello A



LEGENDA

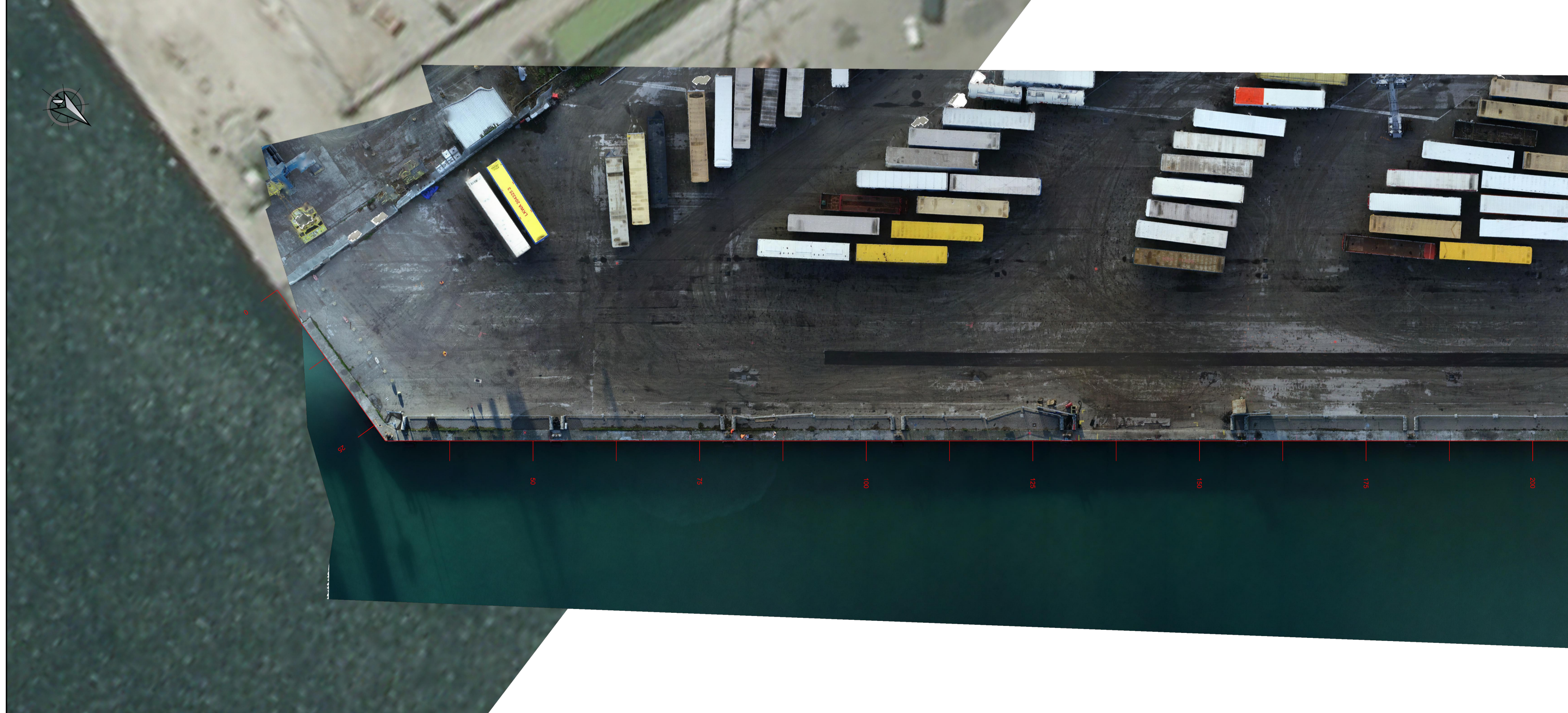
- nome tavola — Sovrapposizione con la tavola adiacente
- Asfalto
- Banchina
- Terreno
- Antincendio
- Binari
- Bitta
- Cabina
- Caditoia
- Cordolo
- Illuminazione
- Impianto
- Pozzetto
- Rampa
- Recinzione
- Scala
- Scaletta
- Trave coronamento
- Trave coronamento - fine
- Trave - tirante
- Vasca

NOTE

1. TUTTE LE COORDINATE SONO RIFERITE AL SISTEMA ETRS89 / UTM 32N
2. TUTTE LE QUOTE SONO ESPRESSE IN METRI E RIFERITE AL CAPOALDO IGM* (RMN2)
3. TUTTE LE DIMENSIONI SONO ESPRESSE IN METRI SALVO OVE DIVERSAMENTE SPECIFICATO
4. SI CONSIDERA UN ERRORE LATERALE DELLE ANOMALIE GPR DI +/-15 cm DOVUTO AL CAMPIONAMENTO SPAZIALE, POSSIBILI ERRORI SISTEMATICI E STRUMENTALI



Pannello B



HUB

PORTUALE

ravenna

Autorità di Sistema Portuale
del Mare Adriatico centro settentrionale

Autorità di Sistema Portuale del Mare Adriatico Centro Settentrionale
Via Anico Squero, 31
48122 Ravenna

PORTO DI RAVENNA

APPROFONDIMENTO CANALI CANDIANO E BAIONA, ADEGUAMENTO BANCHINE OPERATIVE ESISTENTI, NUOVO TERMINAL IN PENISOLA TRATTAROLI E RIUTILIZZO MATERIALE ESTRATTO IN ATTUAZIONE AL P.R.P VIGENTE 2007 - I FASE - PORTO DI RAVENNA

PROGETTO ESECUTIVO

oggetto STUDI PER LA CONOSCENZA DEL CONTESTO PLANIMETRIA GENERALE INDAGINI - RILIEVI TOPOGRAFICI BANCHINE BANCHINE "E"- "F"- "G"- "H" TRATTAROLI SUD - tav. 5 di 5

file 1114-E-SIN-RIL-PL-32-1.dwg **codice** 1114-E-SIN-RIL-PL-32-1 **scala** 1:400

Revisione	data	causale	redatto	verificato	approvato
0	08/03/2021	Emissione	Anfibia srl	R. Minoia	L. de Angelis
1	15/09/2021	Emissione per approvazione	Anfibia srl	R. Minoia	L. de Angelis

responsabile delle Integrazioni Specialistiche: Ing. Lucia de Angelis

responsabile del Procedimento: Ing. Matteo Graziani

comittente

Autorità di Sistema Portuale del Mare Adriatico Centro Settentrionale

contraente generale

Consorzio Stabile Grandi Lavori S.e.r.l.

Consorzio Stabile Grandi Lavori Srl
Piazza del Popolo, 18
00187 Roma

Dredging International

DEME - Dredging International NV
Haven 1025 - Schiedamsloot 30
2070 Zwijndrecht - Belgium

TECNOFAL

Tecnofal S.p.A.
Via Carlo Cattaneo, 20
37121 Verona

Direttore Tecnico
Dott. Ing. Filippo Busola

FOM Ingegneria

FOM Ingegneria SpA
Via Salvemini 8/10
35035 Nervesa (PD)

Direttore Tecnico
Dott. Ing. Tommaso Tassi

SISPI

SISPI srl
Via Fiangheri 11
40131 Napoli

Direttore Tecnico
Dott. Ing. Marco Di Stefano