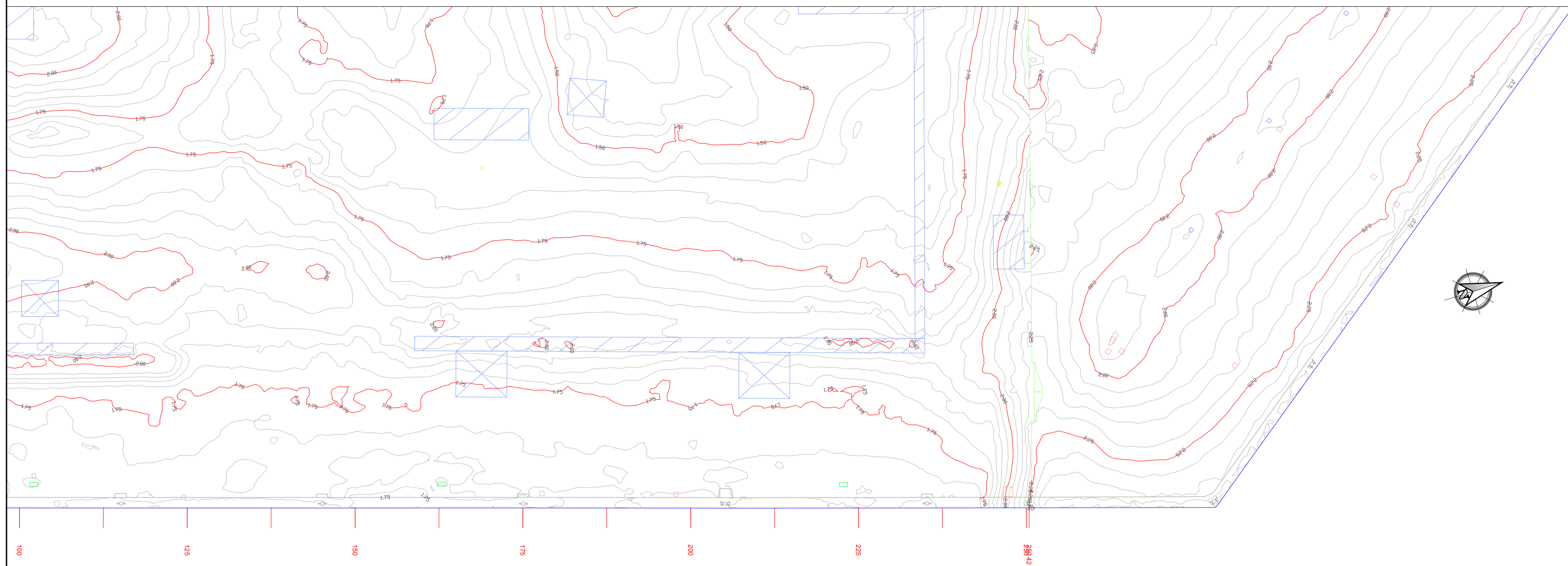


Pannello A



LEGENDA

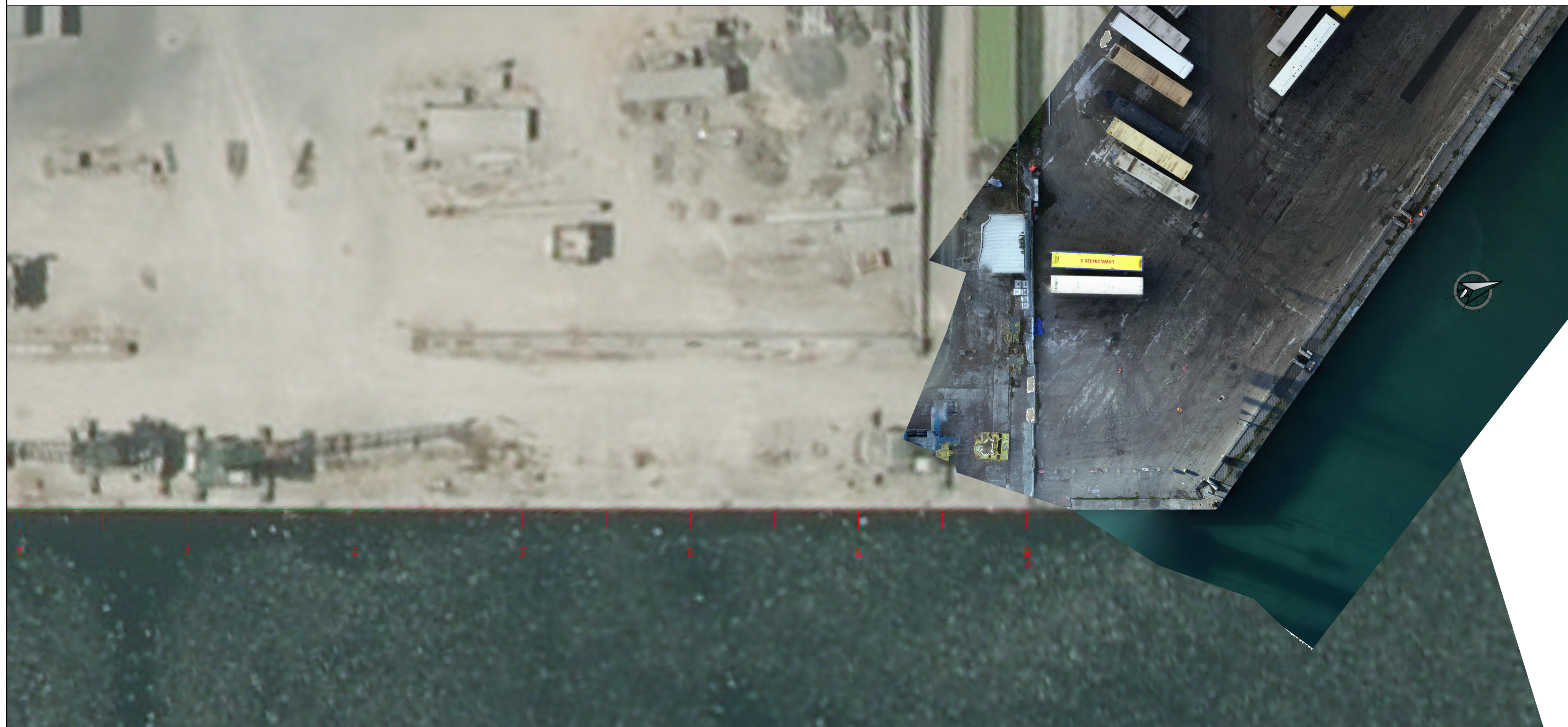
- nome tavola
- Sovrapposizione con la tavola adiacente
- Asfalto
- Banchina
- Terreno
- Antincendio
- Binari
- Bitta
- Cabina
- Caditoia
- Cordolo
- Illuminazione
- Impianto
- Pozzetto
- Rampa
- Recinzione
- Scala
- Scaletta
- Trave coronamento
- Trave coronamento - fine
- Trave - tirante
- Vasca

NOTE

1. TUTTE LE COORDINATE SONO RIFERITE AL SISTEMA ETRS89 / UTM 32N
2. TUTTE LE QUOTE SONO ESPRESSE IN METRI E RIFERITE AL CAPOALDO IGM* (RMN2)
3. TUTTE LE DIMENSIONI SONO ESPRESSE IN METRI SALVO OVE DIVERSAMENTE SPECIFICATO
4. SI CONSIDERA UN ERRORE LATERALE DELLE ANOMALIE GPR DI +/-15 cm DOVUTO AL CAMPIONAMENTO SPAZIALE, POSSIBILI ERRORI SISTEMATICI E STRUMENTALI



Pannello B



APPROFONDIMENTO CANALI CANDIANO E BAIONA, ADEGUAMENTO BANCHINE OPERATIVE ESISTENTI, NUOVO TERMINAL IN PENISOLA TRATTAROLI E RIUTILIZZO MATERIALE ESTRATTO IN ATTUAZIONE AL P.R.P VIGENTE 2007 - I FASE - PORTO DI RAVENNA

PROGETTO ESECUTIVO

oggetto STUDI PER LA CONOSCENZA DEL CONTESTO PLANIMETRIE GENERALE INDAGINI - RILIEVI TOPOGRAFICI BANCHINE BANCHINA "I" IFA - tav. 1 di 2

file 1114-E-SIN-RIL-PL-33-1.dwg codice 1114-E-SIN-RIL-PL-33-1 scala 1:400

Revisione	data	causale	redatto	verificato	approvato
0	08/03/2021	Emissione	Anfibia srl	R. Minoia	L. de Angelis
1	15/09/2021	Emissione per approvazione	Anfibia srl	R. Minoia	L. de Angelis

responsabile delle Integrazioni Specialistiche: Ing. Lucia de Angelis
 responsabile del Procedimento: Ing. Matteo Graziani

committente:
 contraente generale:

progettisti: