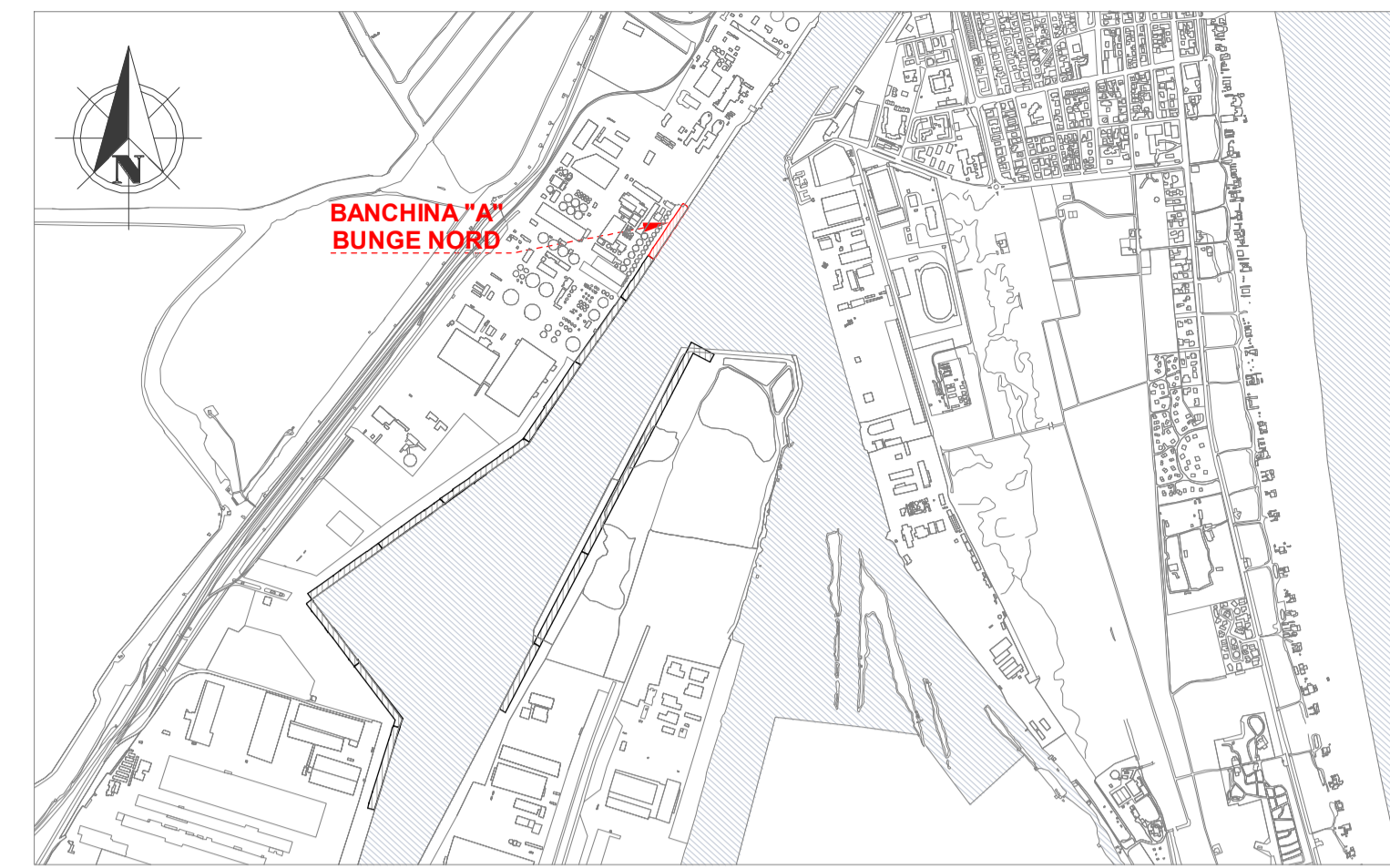
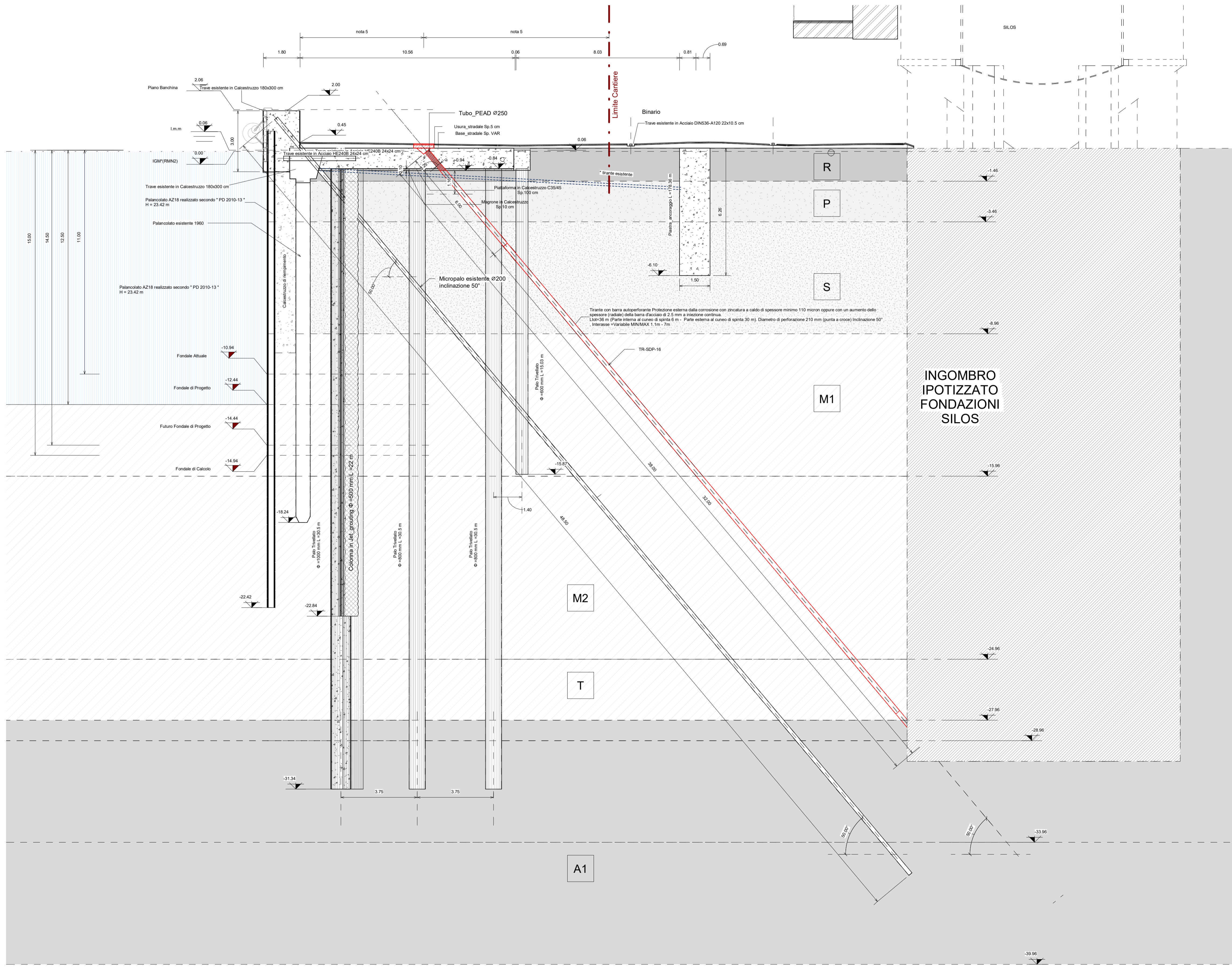


LEGENDA

	Limite area di cantiere		Micropalo SDF
	Tiranti di progetto		Tirante esistente "pre PD 2014"
	Scavo - Ripristino		
	Tiranti SDP		
	Tiranti SDF		

N° Tiranti

Tiranti di progetto	43
Tiranti 36 m	11
Tiranti 38 m	32



Keyplan 1: 25000

LEGENDA

	R - Depositi antropici
	P - Deposito di palude
	S - Depositi di cordone litorale
	M - Depositi di prodelta e transizione alla piattaforma
	T - Depositi di barriera trasgressiva
	A - Depositi di piana alluvionale

NOTE

- TUTTE LE COORDINATE SONO RIFERITE AL SISTEMA ETRS89 / UTM zone 32N
- TUTTE LE QUOTE SONO ESPRESSE IN METRI E RIFERITE AL CAPOALDO IGM\*(RM2)
- TUTTE LE DIMENSIONI SONO ESPRESSE IN m SALVO OVE DIVERSAMENTE SPECIFICATO
- I.m.m. = + 0.06 rispetto al caposaldo IGM (RMN2)
- A seguito della demolizione della pavimentazione, si dovrà rilevare l'ubicazione delle nicchie di predisposizione per alloggio nuovi tiranti di progetto



APPROFONDIMENTO CANALI CANDIANO E BAIONA, ADEGUAMENTO BANCHINE OPERATIVE ESISTENTI, NUOVO TERMINAL IN PENISOLA TRATTAROLI E RIUTILIZZO MATERIALE ESTRATTO IN ATTUAZIONE AL P.R.P VIGENTE 2007 - I FASE - PORTO DI RAVENNA

PROGETTO ESECUTIVO

oggetto <b>BA-BANCHINA "A" - BUNGE NORD</b>					
STRUTTURE					
SEZIONI TIPOLOGICHE E DETTAGLI COSTRUTTIVI					
file	1114-E-BAA-STR-ST-03-0	codice	1114-E-BAA-STR-ST-03-0	scala	1:100
Revisione	data	causale	redatto	verificato	approvato
0	28/07/2021	Emissione per approvazione	Donella	Marcolini	Busola

responsabile delle Integrazioni Specialistiche: Ing. Lucia de Angelis  
 responsabile del Procedimento: Ing. Matteo Graziani



1 Sezione tipo SDP C-C'  
1 : 100

\* POSIZIONE PER LA PREDISPOSIZIONE PER TIRANTE INTEGRATIVO RECEPITA DA ELABORATI PD, DA RILEVARE E CONFERMARE A SEGUITO DELLA DEMOLIZIONE DEL PACCHETTO SUPERFICIALE DELLA PAVIMENTAZIONE