

LEGENDA

	Limite area di cantiere
	Interventi - Fase

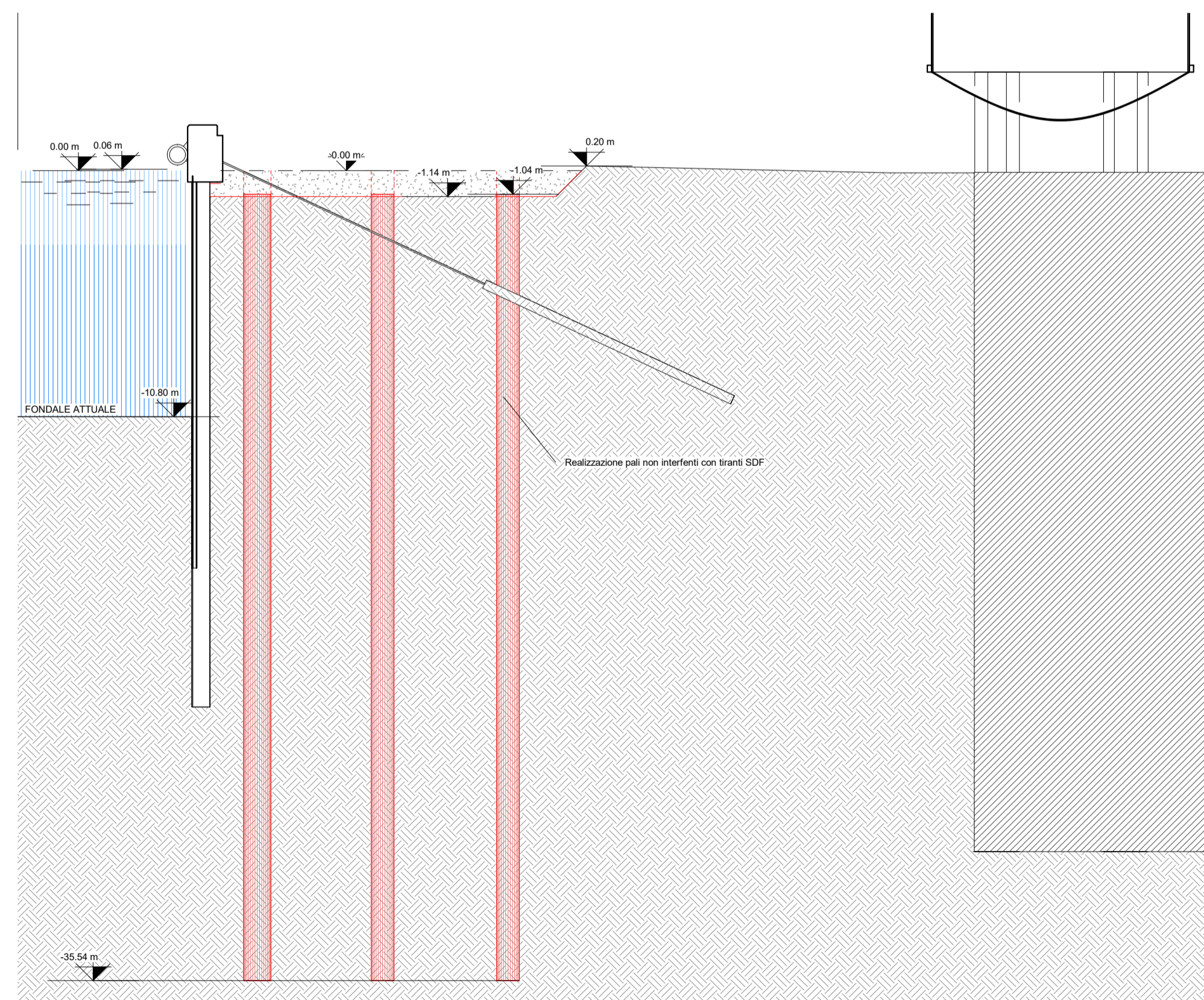
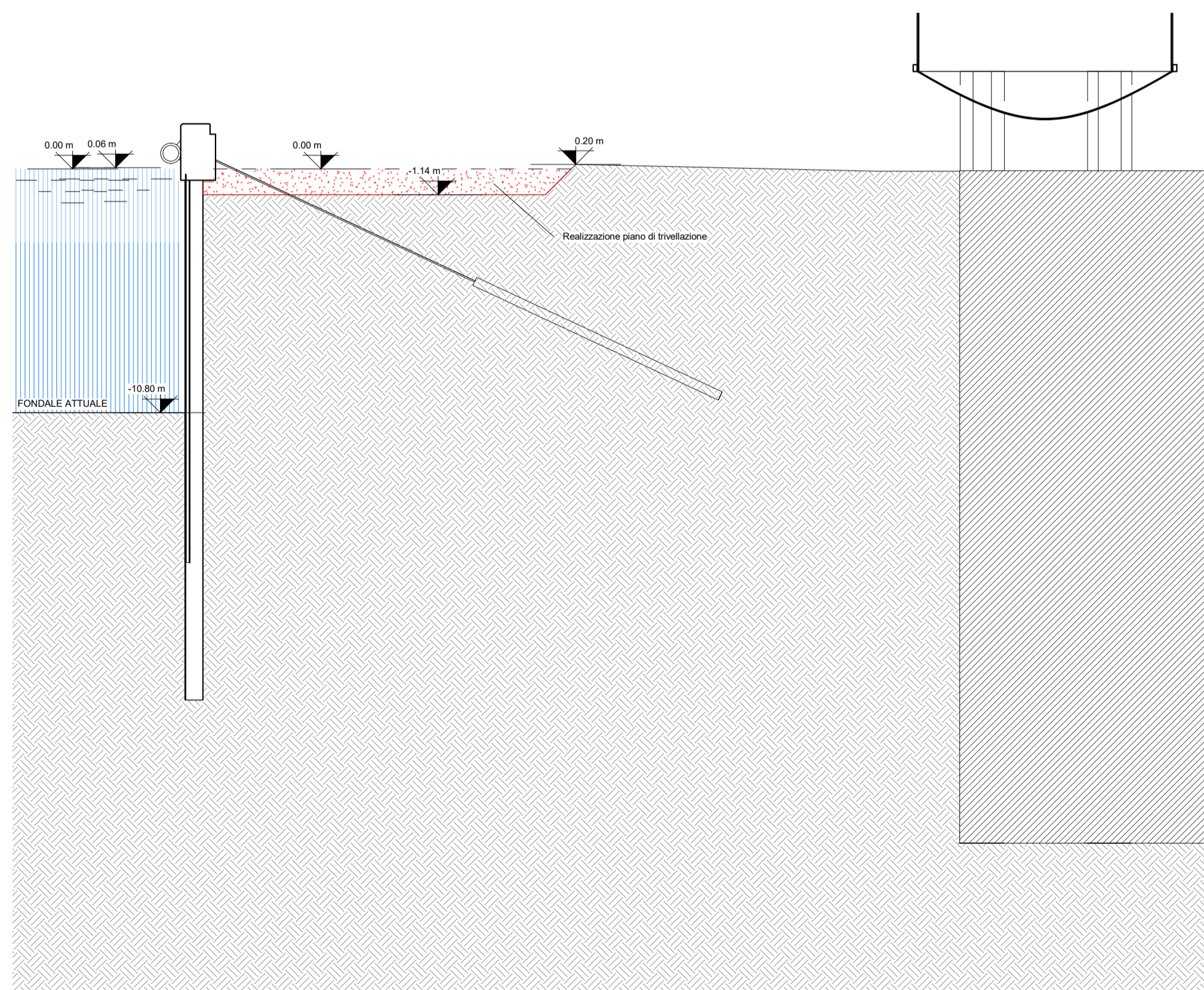
Prima della demolizione della trave i tiranti esistenti di ancoraggio dovranno essere tagliati e ricollegati, procedendo uno ad uno, provvisoriamente alle nuove strutture dove nelle fasi di getto sono state previste delle riservezioni per l'ancoraggio della testa.
 La procedura è la seguente:
 • esecuzione del taglio del trefolo mediante micro-troncatrice elettrica con misura dell'accorciamento all'estensimetro da cui ricavare il tiro sul trefolo;
 • ripristino dell'ancoraggio tramite montaggio manicotti di giunzione trefolo, posizionamento trefolo di prolunga, posa in opera di piastra, bussole e morsetti e tesatura del sistema.

La forza di tesatura sarà uguale a quella ricavata sul trefolo.

Nota:
 Durante la fase di costruzione, il piperack e le tubazioni oli presenti in banchina, devono essere dismessi per poi essere ripristinati a cantiere ultimato a carico del gestore.

NOTE

1. TUTTE LE COORDINATE SONO RIFERITE AL SISTEMA ETRS89 / UTM zone 32N
2. TUTTE LE QUOTE SONO ESPRESSE IN m E RIFERITE AL CAPOSALDO IGM* (RMN2)
3. TUTTE LE DIMENSIONI SONO ESPRESSE IN m SALVO OVE DIVERSAMENTE SPECIFICATO



3- Riempimento con materiale arido per la realizzazione del piano di trivellazione (minimo 5 cm di ricoprimento sopra i ferri del palo).

4- Realizzazione dei nuovi pali trivellati non interferenti con i tiranti esistenti, per non compromettere la stabilità dell'opera. In questa fase sono realizzati n 17 pali, dalla quota -1.04 m a -35.50 m per uno sviluppo complessivo di lunghezza 34.5m



APPROFONDIMENTO CANALI CANDIANO E BAIONA, ADEGUAMENTO BANCHINE OPERATIVE ESISTENTI, NUOVO TERMINAL IN PENISOLA TRATTAROLI E RIUTILIZZO MATERIALE ESTRATTO IN ATTUAZIONE AL P.R.P VIGENTE 2007 - I FASE - PORTO DI RAVENNA

PROGETTO ESECUTIVO

oggetto **BA-BANCHINA "B" - BUNGE SUD**
FASI REALIZZATIVE
PLANIMETRIA FASI TEMPORANEE E REALIZZATIVE 3-4

file **1114-E-BAB-CAN-FC-02- 0** codice **1114-E-BAB-CAN-FC-02- 0** scala **1:200**

Revisione	data	causale	redatto	verificato	approvato
0	28/07/2021	Emissione per approvazione	Minervini	Marcolini	Busola

responsabile delle Integrazioni Specialistiche: **Ing. Lucia de Angelis**
 responsabile del Procedimento: **Ing. Matteo Graziani**

committente **Autorità di Sistema Portuale del Mare Adriatico centro settentrionale**
 contraente generale **Consorzio Stabile Grandi Lavori S.r.l.**

Dredging International
 Consorzio Stabile Grandi Lavori Srl
 Piazza del Popolo, 18
 00187 Roma

progettisti **TECNOFAS**
FOM Ingegneria
SISPI
 Technical S.p.A.
 Via Carlo Cattaneo, 20
 37121 Verona
 Direttore Tecnico
 Dott. Ing. Filippo Busola

SAIR srl
 Via Frangini 11
 40121 Napoli
 Direttore Tecnico
 Dott. Ing. Tommaso Tassi

SAIR srl
 Via Frangini 11
 40121 Napoli
 Direttore Tecnico
 Dott. Ing. Marco Di Stefano